

令和元年版

市税のすがた

(多治見市市税概要)

多 治 見 市

目 次

市の概要	
1 概 要	1
(1) 市の位置	
(2) 市域の変遷	
(3) 税務機構図	
(4) 人口・世帯数等の推移	
2 財 政	3
(1) 令和元年度一般会計予算額(当初予算)	
(2) 平成30年度一般会計決算額	
(3) 一般会計決算額の推移	
(4) 一般会計年度別決算額状況図	
(5) 基準財政需要額に対する基準財政収入額の割合	
3 多治見市組織機構図	7
市 税 総 括	
1 税務組織	10
(1) 税務事務分掌	
(2) グループ編成	
(3) 税務職員数	
2 市 税	11
(1) 平成30年度市税決算状況	
(2) 市税年度別収入状況	
(3) 市税年度別収入率の推移	
市 民 税	
1 個 人	14
(1) 税 率	
(2) 当初調定額(現年課税分)	
(3) 所得割の課税標準額段階別調べ	
(4) 総所得金額、所得割額等の調べ	
(5) 所得者区分別課税状況	
(6) 所得者区分別所得割額等の調べ	
2 法 人	17
(1) 税 率	
(2) 調定額(決算額)	
(3) 納税義務者数	
固定資産税・都市計画税	18
(1) 税 率	
(2) 当初調定額	
(3) 納税義務者数	
(4) 土地に関する概要調書	
(5) 家屋に関する概要調書	
(6) 償却資産に関する概要調書	
(7) 家屋評価状況	
(8) 家屋滅失状況	
(9) 新築住宅の軽減税額等	
(10) 償却資産の課税標準の特例	
(11) 国有資産等所在市交付金	

諸 税		
1	軽自動車税	----- 24
	(1) 税率	
	(2) 当初課税台数及び当初調定額	
2	市たばこ税	----- 25
	収入状況等の推移	
3	鉱産税	----- 25
	収入状況等の推移	
4	入湯税	----- 25
	収入状況等の推移	
5	特別土地保有税	----- 25
納 税		
1	徴収の状況	----- 26
	(1) 財産差押状況	
	(2) 財産公売処分状況	
	(3) 滞納処分の執行停止	
	(4) 不納欠損処分	
	(5) 督促状発送状況	
	(6) 口座振替利用状況	
2	税の証明・閲覧等に関する調べ	----- 29
	(1) 証明等の件数	
	(2) 臨時運行許可件数	
	(3) 原動機付自転車・小型特殊自動車標識交付件数	
	(4) 手数料の金額	
そ の 他		
1	そ の 他	----- 30
	(1) 税外収入金の収入状況	
	(2) 公売代金等収納状況	
	(3) 県民税に係る徴収取扱費の交付状況	
	(4) 市民の租税負担額に関する調べ	
2	令和元年度地方税制度一覧表	----- 31
3	岐阜県内市の市税収入決算状況の調べ(資料提供：岐阜市)	----- 33
4	岐阜県内市の市税等不納欠損処分量の調べ(資料提供：岐阜市)	----- 34

市の概要

1 概要

1) 市の位置

多治見市役所本庁舎（多治見市日ノ出町2丁目15番地）

*位置 東経137度7分55秒 北緯35度19分57秒

（岐阜市から東南東へ45km 名古屋市から北東へ36km）

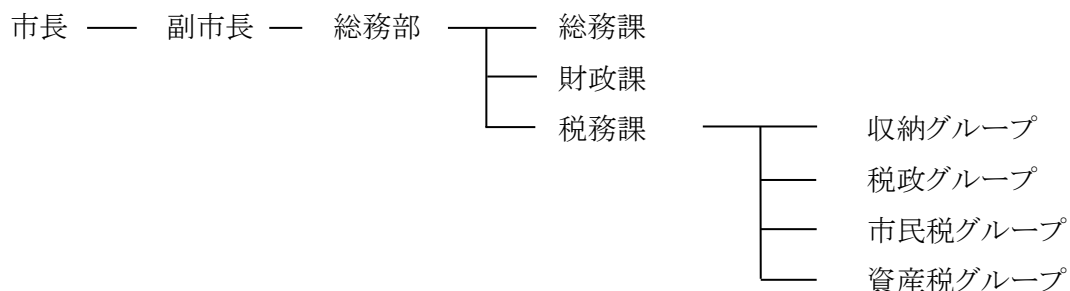
*海拔 94.96m 多治見市の面積 *面積 91.25km²

2) 市域の変遷

(単位:km²)

年 月 日	内 容	増減面積	総面積
昭和 15年 8月 1日	市制施行	----	35.14
19年 2月11日	可児郡小泉村及び池田村を編入	23.58	58.72
26年 3月 5日	土岐郡市之倉村を編入	5.7	64.42
26年 4月 1日	土岐郡笠原町を編入	19.72	84.14
27年 4月 1日	滝呂以外の旧笠原町分離	△ 15.52	68.62
35年 4月 1日	可児郡姫治村のうち大字大藪・大針・北小木並びに大字下切のうち字国京及び白山の区域を編入	11.42	80.04
40年10月 1日	国土地理院面積調べによる変更	△ 2.18	77.86
平成 8年 3月 29日	多治見市・土岐市・笠原町の協定により変更	△ 0.07	77.79
平成 18年 1月23日	笠原町と合併	13.45	91.25

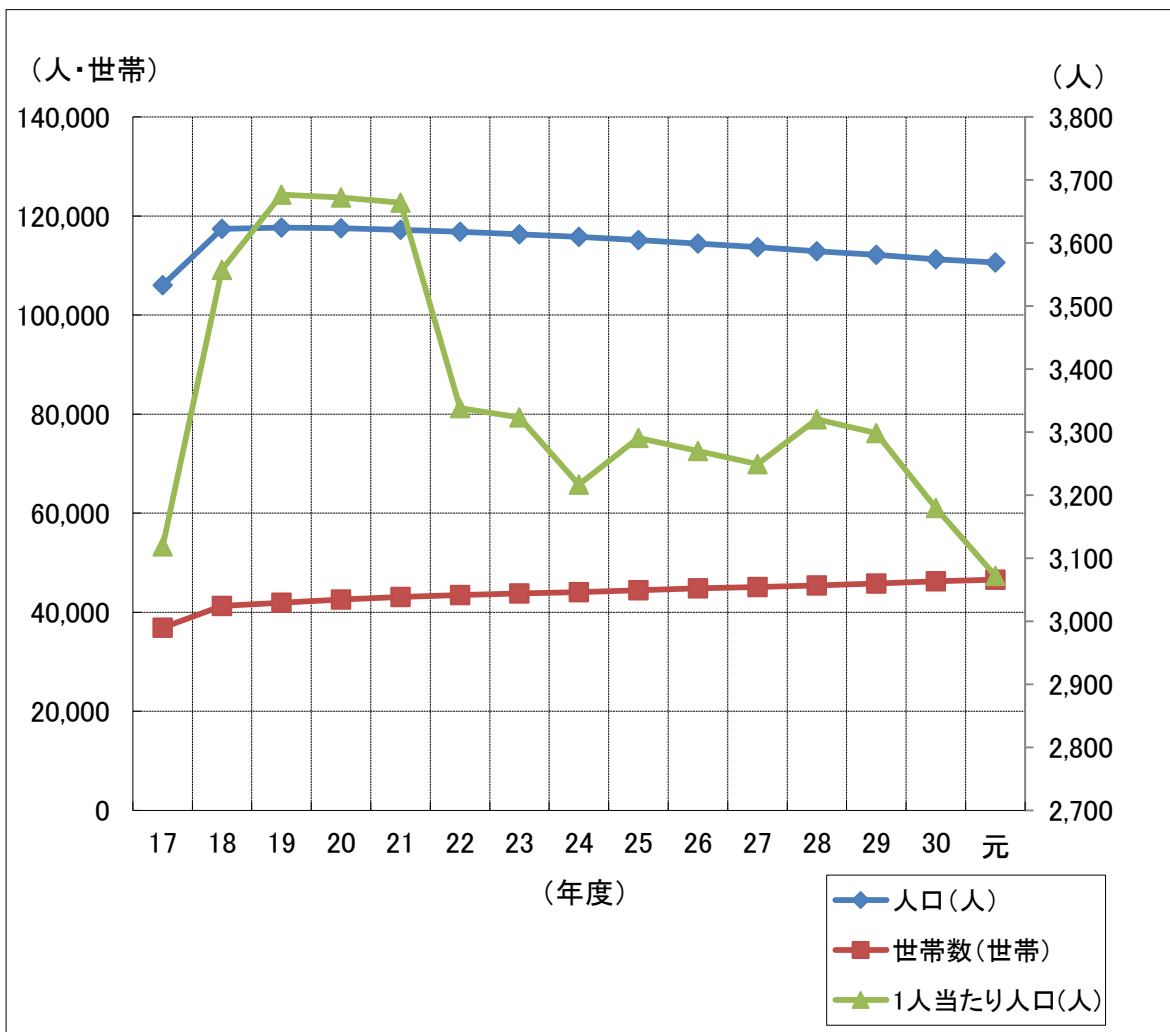
3) 税務機構図



4) 人口・世帯数等の推移

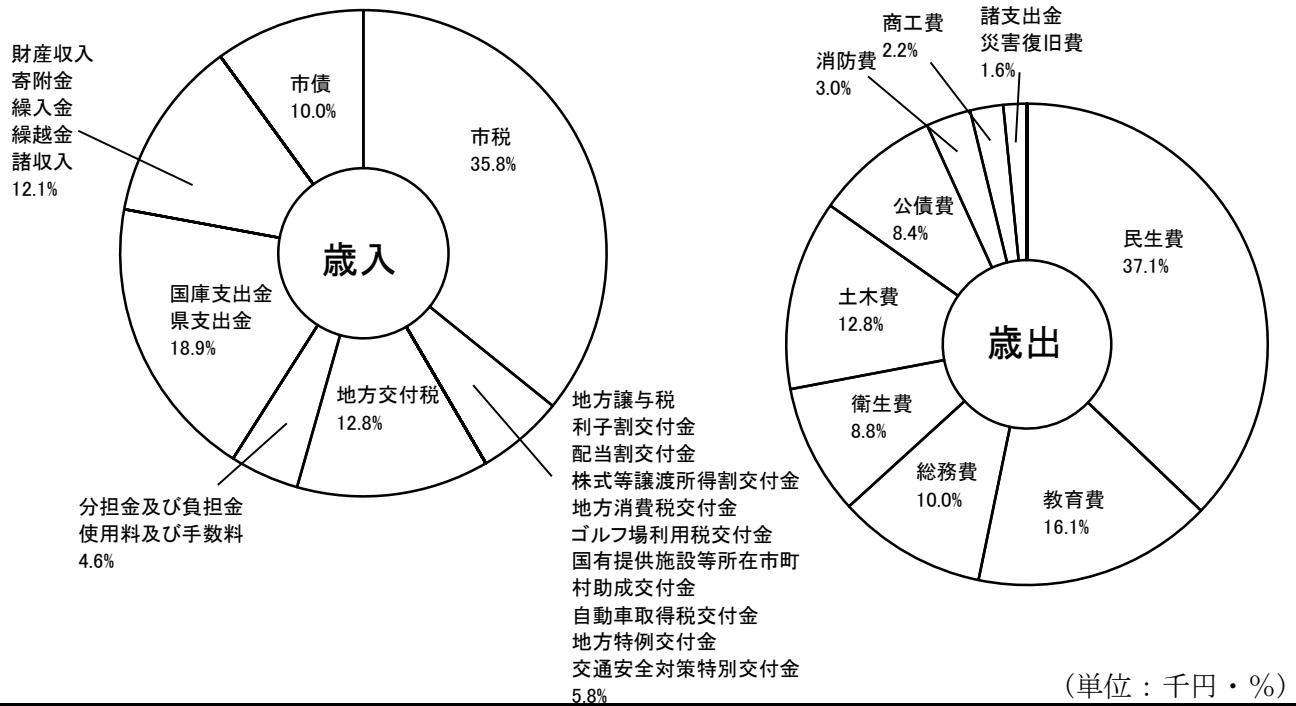
各年度4月1日現在

区分 年度	人口 (人)	世帯数 (世帯)	税務職員数 (人)	税務職員 1人当たり人口(人)
17	106,045	36,855	34	3,119
18	117,398	41,289	33	3,558
19	117,654	41,933	32	3,677
20	117,508	42,578	32	3,672
21	117,246	43,054	32	3,664
22	116,835	43,453	35	3,338
23	116,325	43,767	35	3,324
24	115,802	44,080	36	3,217
25	115,178	44,472	35	3,291
26	114,457	44,806	35	3,270
27	113,718	45,104	35	3,249
28	112,891	45,435	34	3,320
29	112,145	45,824	34	3,298
30	111,292	46,227	35	3,180
元	110,598	46,582	36	3,072



2. 財政

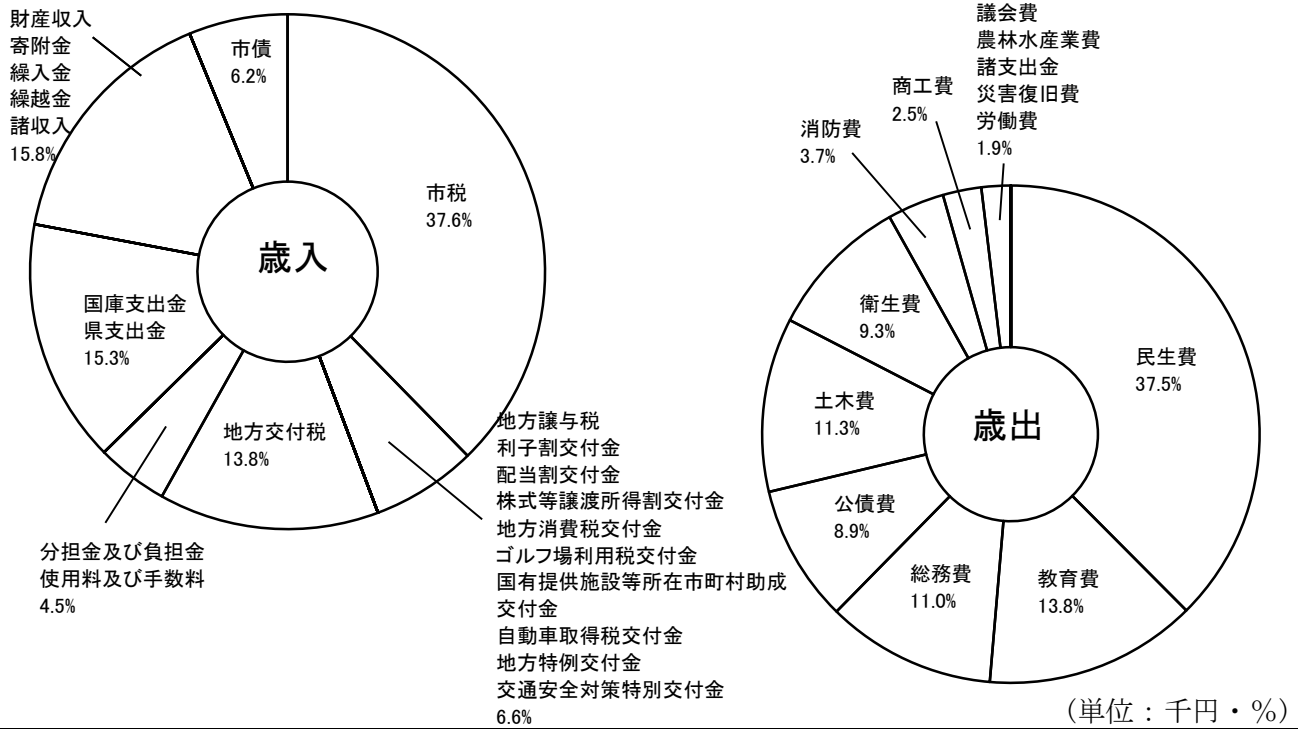
1) 令和元年度一般会計予算額(当初予算)



歳 入			歳 出		
科 目	当初予算額	構成比	科 目	当初予算額	構成比
市税	14,488,726	35.8	民生費	15,040,617	37.1
地方譲与税	242,270	0.6	教育費	6,516,839	16.1
利子割交付金	53,000	0.1	総務費	4,054,102	10.0
配当割交付金	76,000	0.2	衛生費	3,553,997	8.8
株式等譲渡所得割交付金	42,000	0.1	土木費	5,169,051	12.8
地方消費税交付金	1,756,000	4.3	公債費	3,406,701	8.4
ゴルフ場利用税交付金	39,000	0.1	消防費	1,217,229	3.0
国有提供施設等所在市町村助成交付金	300	0.0	商工費	899,906	2.2
自動車取得税交付金	63,000	0.2	議会費	316,089	0.8
地方特例交付金	88,000	0.2	農林水産業費	226,711	0.6
交通安全対策特別交付金	14,000	0.0	予備費	60,000	0.1
地方交付税	5,203,000	12.8	労働費	17,688	0.04
分担金及び負担金	523,219	1.3	諸支出金	20,070	0.05
使用料及び手数料	1,341,584	3.3	災害復旧費	0	0.00
国庫支出金	5,131,591	12.7			
県支出金	2,525,061	6.2			
財産収入	271,652	0.7			
寄附金	38,050	0.1			
繰入金	2,788,611	6.9			
繰越金	700,000	1.7			
諸収入	1,077,736	2.7			
市債	4,036,200	10.0			
歳入合計	40,499,000	100.0	歳出合計	40,499,000	100.0

※当初予算額及び構成比は小数点第二位を四捨五入し、小数点第一位までを表示しているため合計が合致しない場合があります。

2) 平成30年度一般会計決算額



歳入科目	決算額	構成比	歳出科目	決算額	構成比
市税	15,057,684	37.6	民生費	13,289,576	37.5
地方譲与税	287,139	0.7	教育費	4,883,534	13.8
利子割交付金	41,477	0.1	総務費	3,911,411	11.0
配当割交付金	63,997	0.2	公債費	3,161,367	8.9
株式等譲渡所得割交付金	54,404	0.1	土木費	4,003,691	11.3
地方消費税交付金	2,005,781	5.0	衛生費	3,275,726	9.3
ゴルフ場利用税交付金	51,758	0.1	消防費	1,294,070	3.7
国有提供施設等所在市町村助成交付金	300	0.0	商工費	901,370	2.5
自動車取得税交付金	92,550	0.2	議会費	321,091	0.9
地方特例交付金	81,106	0.2	農林水産業費	204,383	0.6
交通安全対策特別交付金	13,177	0.0	諸支出金	119,534	0.3
特別地方消費税交付金	0	0.0	災害復旧費	25,237	0.1
地方交付税	5,523,225	13.8	労働費	16,497	0.0
分担金及び負担金	566,714	1.4			
使用料及び手数料	1,227,663	3.1			
国庫支出金	3,932,988	9.8			
県支出金	2,180,379	5.5			
財産収入	553,595	1.4			
寄附金	57,032	0.1			
繰入金	3,158,142	7.9			
繰越金	1,775,871	4.4			
諸収入	784,716	2.0			
市債	2,491,300	6.2			
歳入合計	40,000,997	100.0	歳出合計	35,407,487	100.0

※決算額及び構成比は小数点第二位を四捨五入し、小数点第一位までを表示しているため合計が合致しない場合があります。

3) 一般会計決算額の推移

(単位：千円・%)

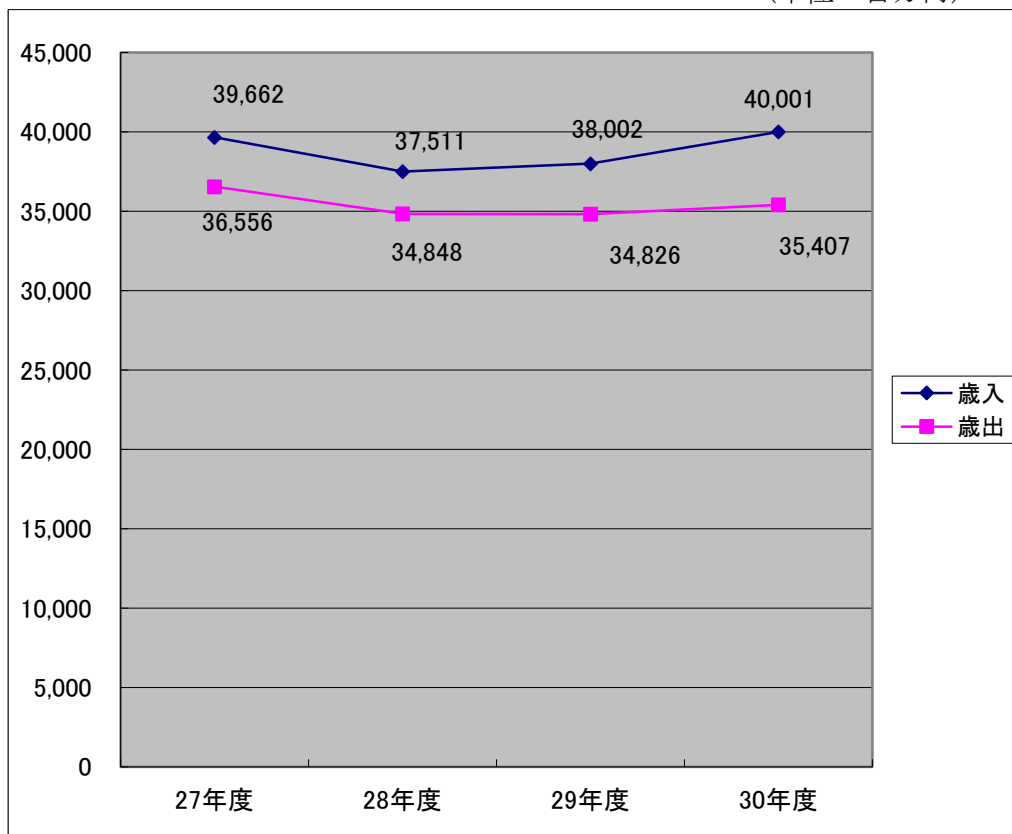
年度		平成28年度		平成29年度		平成30年度	
		決算額	構成比	決算額	構成比	決算額	構成比
歳入	市 税	14,780,777	39.4	15,049,252	39.6	15,057,684	37.6
	地 方 譲 与 税	284,613	0.8	284,396	0.7	287,139	0.7
	利 子 割 交 付 金	22,974	0.1	41,176	0.1	41,477	0.1
	配 当 割 交 付 金	58,613	0.2	80,842	0.2	63,997	0.2
	株式等譲渡所得割交付金	29,678	0.1	94,421	0.2	54,404	0.1
	地方消費税交付金	1,801,130	4.8	1,878,384	4.9	2,005,781	5.0
	ゴルフ場利用税交付金	56,448	0.2	54,106	0.1	51,758	0.1
	特別地方消費税交付金	0	0.0	0	0.0	0	0.0
	自動車取得税交付金	65,253	0.2	87,555	0.2	92,550	0.2
	地方特例交付金	66,730	0.2	70,528	0.2	81,106	0.2
	地 方 交 付 税	5,664,914	15.1	5,323,074	14.0	5,523,225	13.8
	交通安全対策特別交付金	14,339	0.0	13,801	0.0	13,177	0.0
	分担金及び負担金	560,037	1.5	565,719	1.5	566,714	1.4
	使用料及び手数料	1,228,434	3.3	1,247,012	3.3	1,227,663	3.1
	国 庫 支 出 金	4,014,184	10.7	4,121,734	10.8	3,932,988	9.8
	国有提供施設等所在 市町村助成交付金	300	0.0	300	0.0	300	0.0
	県 支 出 金	2,068,179	5.5	2,131,513	5.6	2,180,379	5.5
	財 産 収 入	342,546	0.9	441,655	1.2	553,595	1.4
	寄 附 金	74,296	0.2	97,576	0.3	57,032	0.1
	繰 入 金	2,460,159	6.6	2,102,763	5.5	3,158,142	7.9
繰 越 金	1,906,697	5.1	1,363,213	3.6	1,775,871	4.4	
諸 収 入	730,395	1.9	807,949	2.1	784,716	2.0	
市 債	1,280,800	3.4	2,145,100	5.6	2,491,300	6.2	
合 計	37,511,496	100.0	38,002,069	100.0	40,000,997	100.0	

年度		平成28年度		平成29年度		平成30年度	
		決算額	構成比	決算額	構成比	決算額	構成比
歳出	議 会 費	325,973	0.9	327,331	0.9	321,091	0.9
	総 務 費	5,090,846	14.6	4,411,187	12.7	3,911,411	11.0
	民 生 費	13,035,468	37.4	13,351,725	38.3	13,289,576	37.5
	衛 生 費	3,084,099	8.9	3,152,103	9.1	3,275,726	9.3
	労 働 費	41,614	0.1	20,269	0.1	16,497	0.0
	農 林 水 産 業 費	243,454	0.7	175,450	0.5	204,383	0.6
	商 工 費	926,113	2.7	932,213	2.7	901,370	2.5
	土 木 費	3,197,339	9.2	3,208,507	9.2	4,003,691	11.3
	消 防 費	1,152,417	3.3	1,140,337	3.3	1,294,070	3.7
	教 育 費	4,290,859	12.3	4,557,336	13.1	4,883,534	13.8
	災 害 復 旧 費	0	0.0	44,238	0.1	25,237	0.1
	公 債 費	3,454,843	9.9	3,407,553	9.8	3,161,367	8.9
	そ の 他	5,258	0.0	97,948	0.3	119,534	0.3
	合 計	34,848,283	100.0	34,826,197	100.1	35,407,487	100.0

※歳入、歳出額及び構成比は小数点第二位を四捨五入し、小数点第一位までを表示しているため合計が合致しない場合があります。

4) 一般会計年度別決算額状況図

(単位 百万円)



5) 基準財政需要額に対する基準財政収入額の割合

(単位：千円)

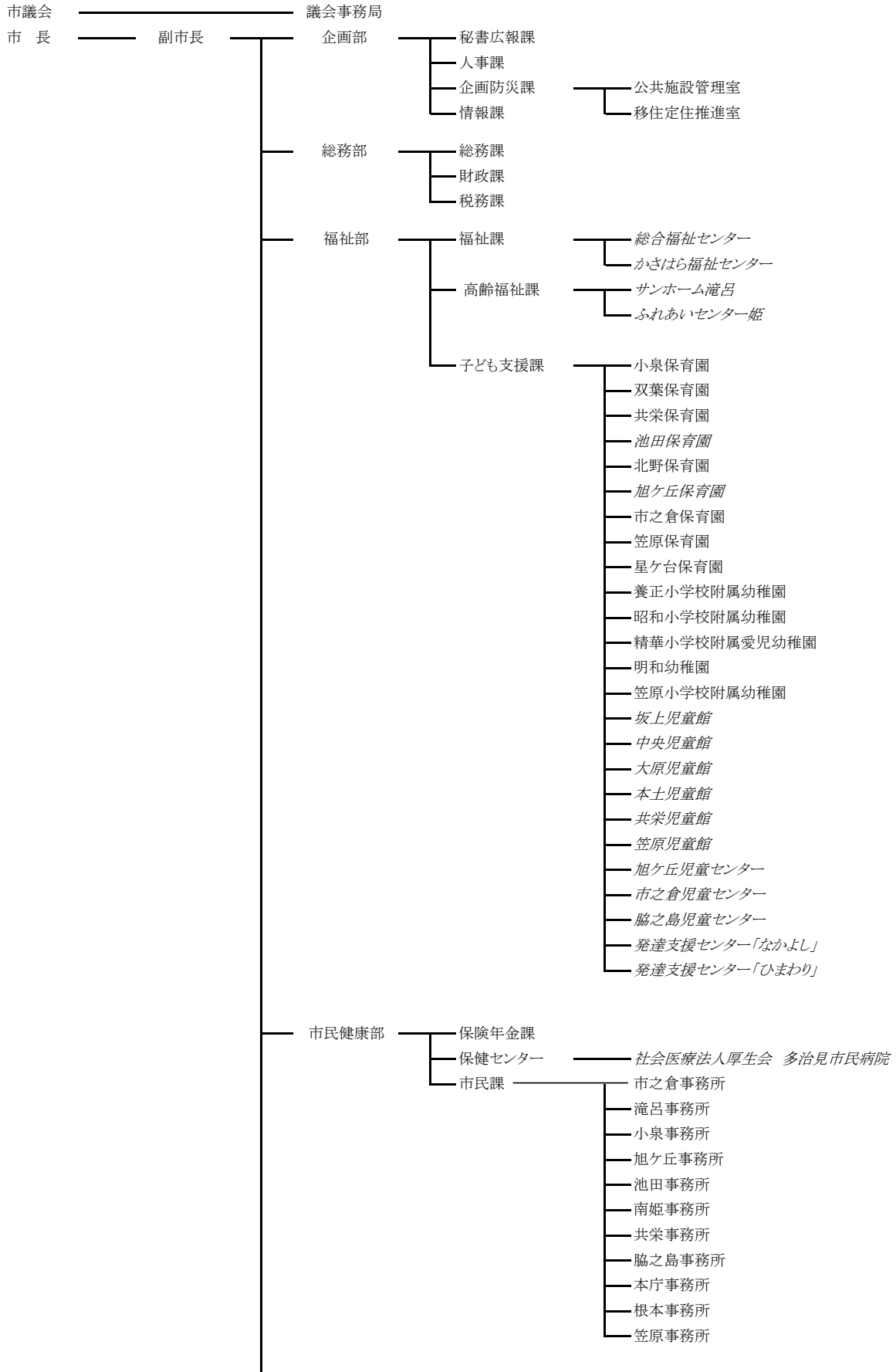
区分 年度	基準財政需要額	基準財政収入額	財政力指数	普通地方交付税
26	15,951,297	11,611,661	0.73	5,031,027
27	16,781,880	12,126,248	0.73	5,232,346
28	17,050,626	12,450,437	0.73	5,027,411
29	17,041,151	12,656,447	0.73	4,694,914
30	17,395,421	12,821,556	0.74	4,885,249

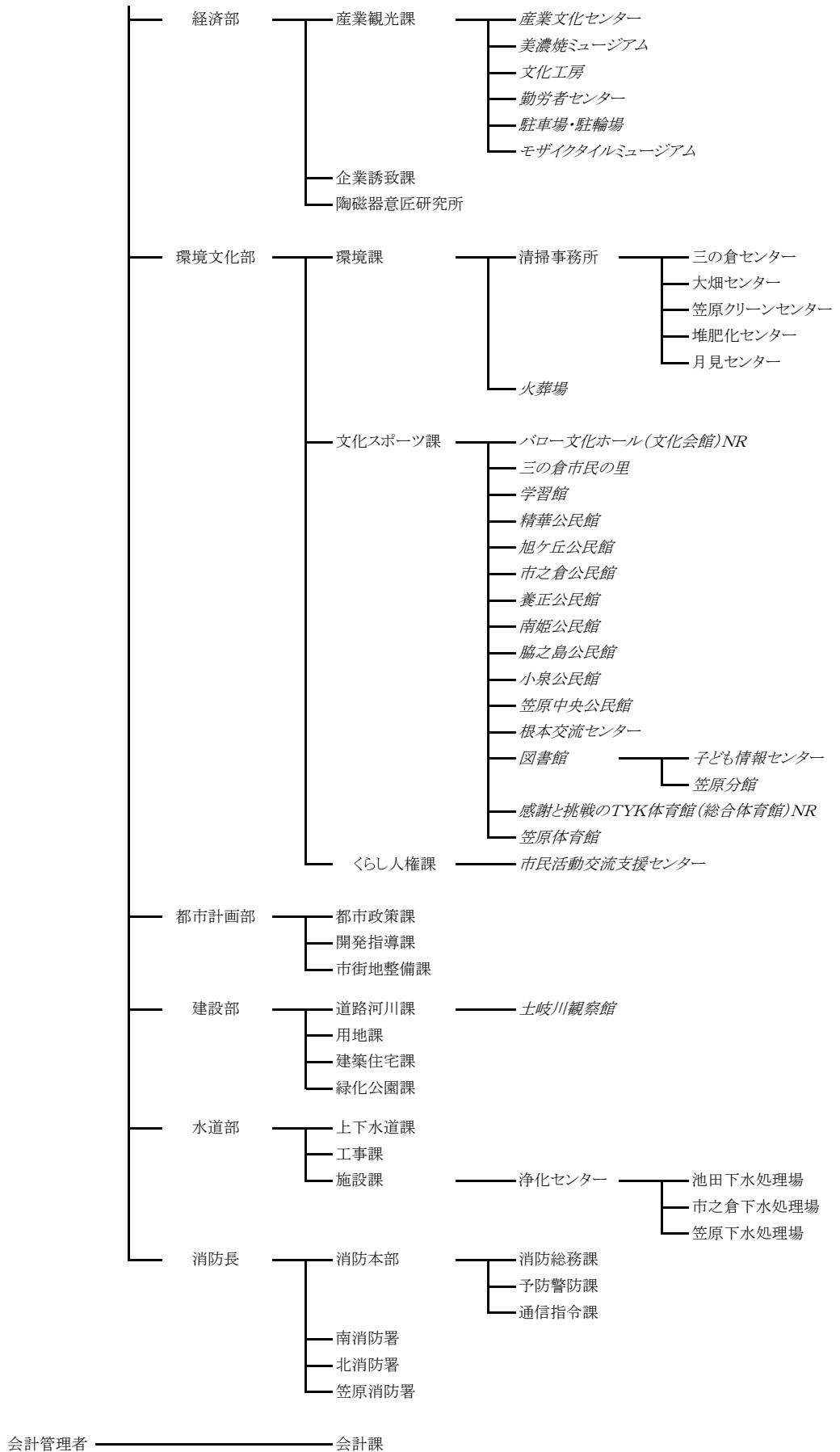
* 財政課決算カード（市町村台帳）より。

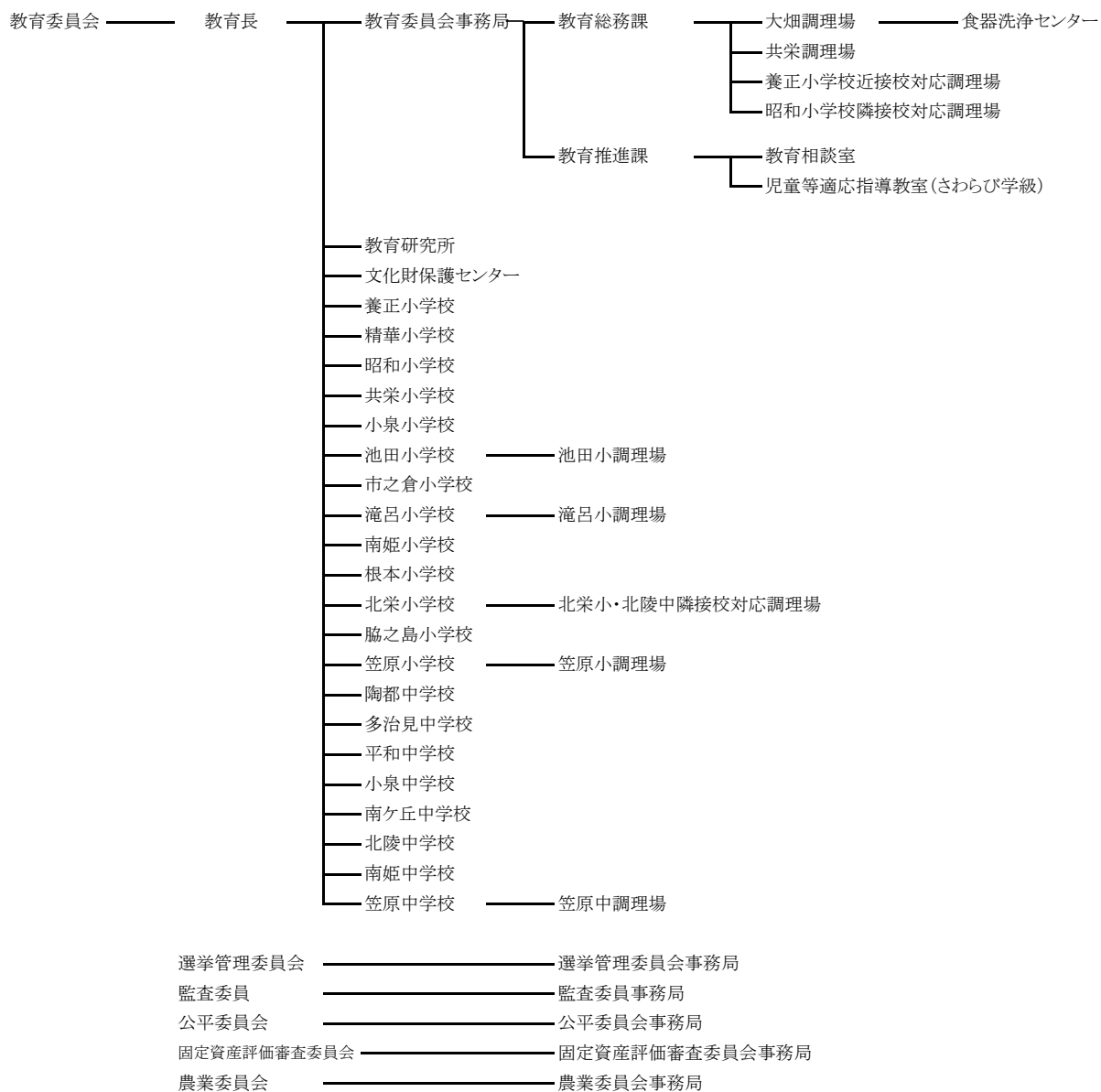
3 多治見市組織機構図

平成31年4月1日現在

※斜体文字のものは、指定管理制度移行施設
 ※ネーミングライツ(愛称の命名権)適用施設には、名称の最後に“NR”を記載







市 税 総 括

1 税務組織

1) 税務事務分掌

課	事 務 分 掌
税 務 課	(1) 個人の市民税及び県民税に関すること。 (2) 法人等の市民税に関すること。 (3) 固定資産税に関すること。 (4) 都市計画税に関すること。 (5) 軽自動車税に関すること。 (6) 市たばこ税に関すること。 (7) 鉱産税に関すること。 (8) 特別土地保有税に関すること。 (9) 入湯税に関すること。 (10) 法定外目的税に関すること。 (11) 納税思想の普及及び納税の推進に関すること。 (12) 自動車臨時運行許可に関すること。 (13) 税務に係る諸証明及び閲覧に関すること。 (14) 市税等の滞納に関すること。

2) グループ編成

グループ名	主 な 担 当 事 務 事 業
市 民 税 グ ル ー プ	個人の市民税の申告受付及び賦課 法人等の市民税の申告受付及び賦課
資 産 税 グ ル ー プ	固定資産税及び都市計画税の賦課 特別土地保有税の申告受付及び賦課 土地、家屋及び償却資産の評価
税 政 グ ル ー プ	軽自動車税、市たばこ税、鉱産税及び入湯税の賦課 税務証明、閲覧、自動車臨時運行許可
収 納 グ ル ー プ	市税の収納管理、督促及び滞納処分、口座振替

3) 税務職員数

(平成31年4月1日現在)

課長	グループ名	課長代理	総括主査	主査	主任	主事	グループ計
1	市民税グループ	1	2	4	2	3	12
	資産税グループ	1	2	2	4	3	12
	税政グループ	1	0	0	1	2	4
	収納グループ	1	0	6	0	0	7
	計	4	4	12	7	8	36

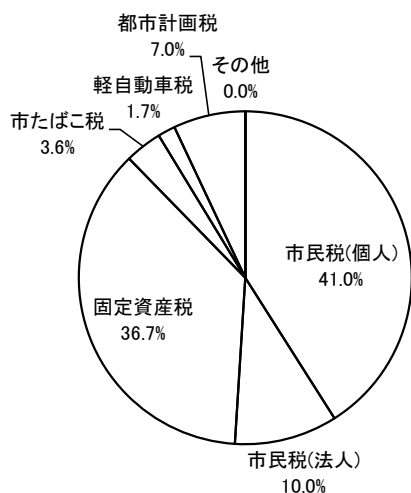
東濃県税事務所派遣1名、再任用職員、任期付職員を含む
 上表のほか、評価補助員2名・市税等滞納整理嘱託員3名

課長を含む

2 市 税

1) 平成30年度市税決算状況

(単位：千円・%)



税目	収入額	構成比
市民税(個人)	6,168,273	41.0
市民税(法人)	1,498,525	10.0
固定資産税	5,533,174	36.7
市たばこ税	539,810	3.6
軽自動車税	249,968	1.7
都市計画税	1,060,527	7.0
その他	7,407	0.0
合 計	15,057,684	100.0

(単位：千円・%)

税目		区分	調定額	収入額	収入率	
					平成30年度	平成29年度
市民税	個人	現年度	6,173,095	6,109,178	98.96	99.00
		繰越	148,895	59,094	39.69	41.55
	法人	現年度	1,499,610	1,496,860	99.82	99.81
		繰越	10,469	1,665	15.90	18.02
固定資産税	固定資産税	現年度	5,526,548	5,457,821	98.76	98.90
		繰越	174,601	68,714	39.35	35.27
	国有交付金	現年度	6,640	6,640	100.00	100.00
軽自動車税	現年度	251,498	246,335	97.95	98.07	
	繰越	12,199	3,633	29.78	31.38	
市たばこ税	現年度	539,810	539,810	100.00	100.00	
鋳産税	現年度	17	17	100.00	100.00	
特別土地保有税	現年度	—	—	—	—	
	繰越	—	—	—	—	
都市計画税	現年度	1,061,522	1,047,329	98.66	99.23	
	繰越	33,535	13,198	39.36	35.27	
入湯税	現年度	7,390	7,390	100.00	100.00	
合 計	現年度	15,066,130	14,911,380	98.97	99.07	
	繰越	379,699	146,304	38.53	37.19	
	計	15,445,829	15,057,684	97.49	97.36	

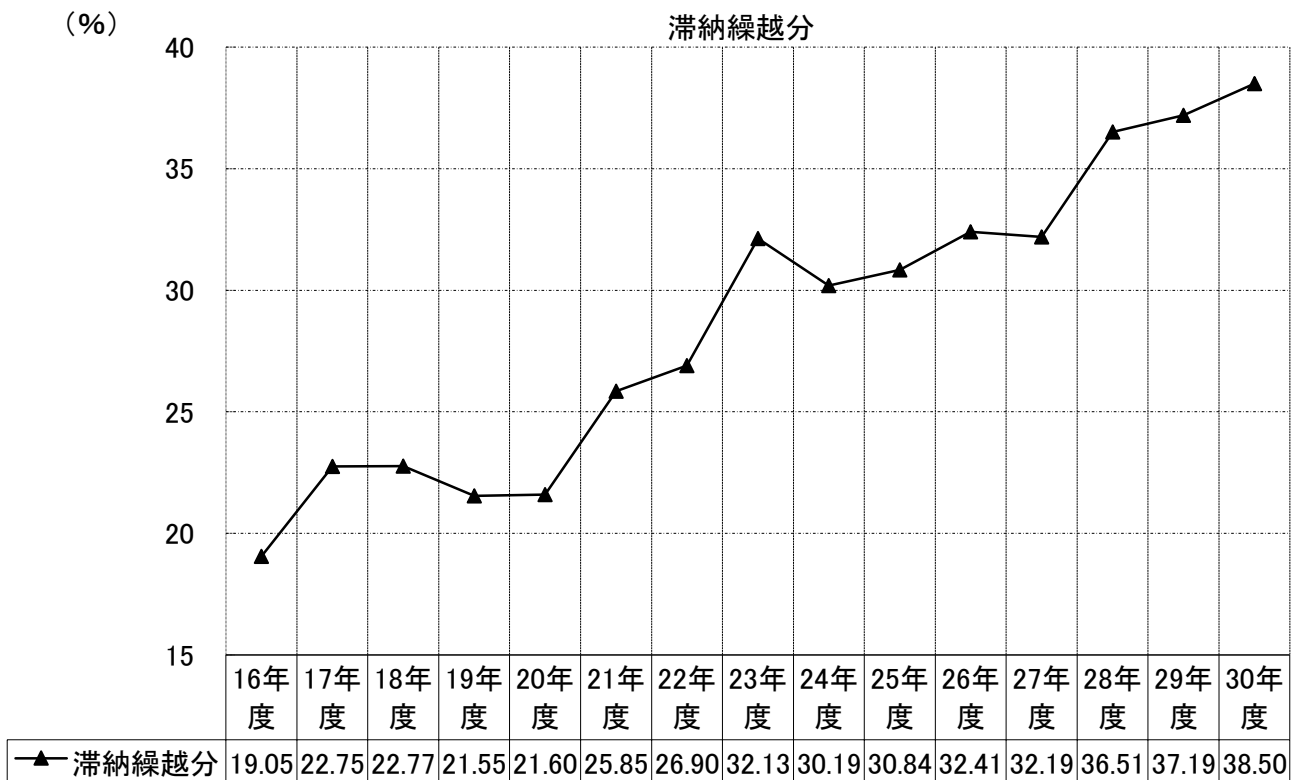
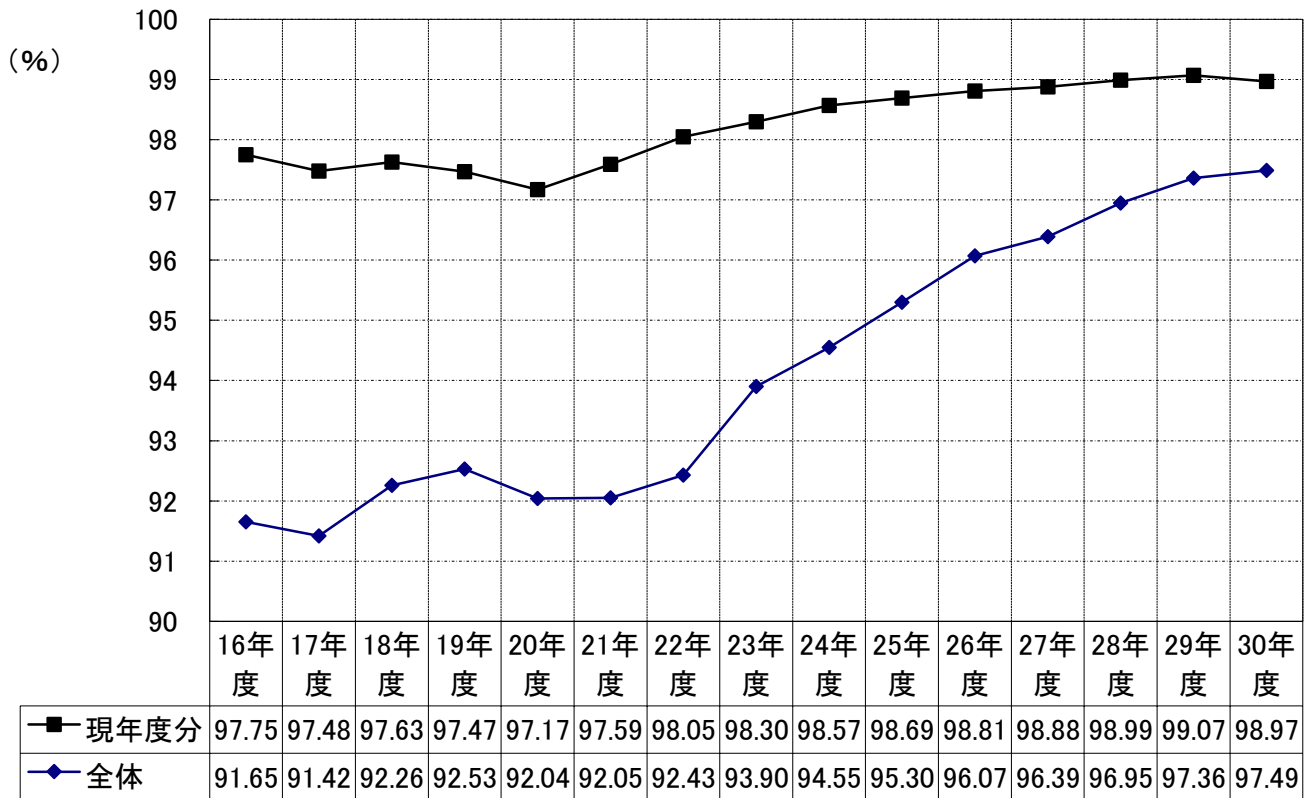
※決算額は、千円未満の単位を四捨五入してあるため、合計額が合わない場合があります。

2) 市税年度別収入状況

(単位：円)

年度 項目 税目	平成26年度			平成27年度			平成28年度			平成29年度			平成30年度		
	調定額	収入額	収入率 %	調定額	収入額	収入率 %	調定額	収入額	収入率 %	調定額	収入額	収入率 %	調定額	収入額	収入率 %
市民税	7,463,126,899	7,204,690,548	96.54	7,460,288,087	7,229,133,958	96.90	7,594,587,945	7,395,368,489	97.38	7,727,481,164	7,552,921,738	97.74	7,832,068,537	7,666,797,599	97.89
個人	6,279,376,885	6,035,712,417	96.12	6,306,129,567	6,086,874,561	96.52	6,305,983,433	6,120,575,089	97.06	6,360,602,952	6,198,399,550	97.45	6,321,990,000	6,168,272,688	97.57
法人	1,183,750,014	1,168,978,131	98.75	1,154,158,520	1,142,259,397	98.97	1,288,604,512	1,274,793,400	98.93	1,366,878,212	1,354,522,188	99.10	1,510,078,537	1,498,524,911	99.23
固定資産税	5,742,327,513	5,472,532,423	95.30	5,609,222,881	5,361,941,583	95.59	5,732,488,689	5,519,407,461	96.28	5,810,307,994	5,622,182,144	96.76	5,707,789,322	5,533,173,967	96.94
土地家屋償却	5,734,851,613	5,465,056,523	95.30	5,601,968,181	5,354,686,883	95.59	5,725,513,389	5,512,432,161	96.28	5,803,346,494	5,615,220,644	96.76	5,701,149,722	5,526,534,367	96.94
交付金	7,475,900	7,475,900	100.00	7,254,700	7,254,700	100.00	6,975,300	6,975,300	100.00	6,961,500	6,961,500	100.00	6,639,600	6,639,600	100.00
軽自動車税	207,458,000	192,913,788	92.99	212,900,212	199,312,413	93.62	243,419,399	228,924,332	94.05	254,541,049	241,167,513	94.75	263,697,099	249,968,151	94.79
市たばこ税	604,896,685	604,896,685	100.00	588,638,529	588,638,529	100.00	572,371,773	572,371,773	100.00	540,024,235	540,024,235	100.00	539,810,326	539,810,326	100.00
鉱産税	28,500	28,500	100.00	17,700	17,700	100.00	18,200	18,200	100.00	16,500	16,500	100.00	17,000	17,000	100.00
特別土地保有税	-	-	-	-	-	-	0	0	-	-	-	-	-	-	-
都市計画税	1,109,082,332	1,056,504,551	95.26	1,083,195,450	1,035,156,657	95.57	1,095,394,869	1,057,762,998	96.56	1,118,147,273	1,085,475,582	97.08	1,095,057,100	1,060,526,847	96.85
一般廃棄物埋立税	-	-	-	-	-	-	0	0	-	-	-	-	-	-	-
入湯税	8,107,850	8,107,850	100.00	6,632,450	6,632,450	100.00	6,923,250	6,923,250	100.00	7,463,950	7,463,950	100.00	7,390,200	7,390,200	100.00
現年度分	14,509,707,615	14,337,004,311	98.81	14,401,714,707	14,240,826,618	98.88	14,748,235,598	14,599,311,549	98.99	15,029,409,818	14,889,883,402	99.07	15,066,129,832	14,911,380,651	98.97
滞納繰越分	625,320,164	202,670,034	32.41	559,180,602	180,006,672	32.19	496,968,527	181,464,954	36.51	428,572,347	159,368,260	37.19	379,699,752	146,303,439	38.53
合計	15,135,027,779	14,539,674,345	96.07	14,960,895,309	14,420,833,290	96.39	15,245,204,125	14,780,776,503	96.95	15,457,982,165	15,049,251,662	97.36	15,445,829,584	15,057,684,090	97.49

3) 市税年度別収入率の推移



市民税

1 個人

1) 税率

均等割 3,500円

所得割

課税総所得金額	税率
一律	6%

2) 当初調定額(現年課税分)

(単位:人・千円)

区分	年度	納税義務者	市民税額		
			均等割額	所得割額	合計
普通徴収	27	16,457	51,129	1,207,997	1,259,126
	28	15,306	48,686	1,172,657	1,221,343
	29	14,964	46,901	1,171,353	1,218,254
	30	14,690	45,848	1,139,527	1,185,375
	元	14,239	43,989	1,147,362	1,191,351
特別徴収	27	45,883	142,480	4,560,743	4,703,223
	28	47,344	146,117	4,040,683	4,186,800
	29	48,417	149,617	4,736,092	4,885,709
	30	49,128	151,296	4,742,489	4,893,785
	元	50,284	154,342	4,822,552	4,976,894
合計	27	62,340	193,609	5,768,740	5,962,349
	28	62,650	194,803	5,213,340	5,408,143
	29	63,381	196,518	5,907,445	6,103,963
	30	63,818	197,144	5,882,016	6,079,160
	元	64,523	198,331	5,969,914	6,168,245

※納税義務者数は、併徴者数を含む。

3) 所得割の課税標準額段階別調べ(令和元年度課税状況 7月1日現在)

(単位:人・千円)

	人数	総所得金額
200万円以下	34,974	62,898,788
200万円超～700万円以下	16,301	78,559,691
700万円超～1000万円以下	729	7,542,098
1000万円超	707	15,004,376
計	52,711	164,004,953

4) 総所得金額、所得割額等の調べ（令和元年度課税状況 7月1日現在）

（単位：人・千円）

年度	総所得金額 (分離所得含む)	対前年 比 率	納税義 務者数 (所得割)	納税義務者	
				1人当たり	
				総所得	所得割額
				金 額	(円)
27	156,711,638	101.1	51,440	3,046	115,592
28	158,694,975	101.3	51,868	3,060	116,047
29	161,139,391	101.5	52,217	3,086	117,155
30	161,828,385	100.4	52,338	3,092	117,273
元	164,004,953	101.3	52,711	3,111	118,258

5) 所得者区分別課税状況（令和元年度課税状況 7月1日現在）

（単位：人・千円）

	均等割のみ を納める者		均等割・所得割 を納める者		計	
	人数	均等割税額	人数	均等割税額	人数	均等割税額
給 与 所 得 者	1,812	6,342	42,198	147,693	44,010	154,035
営 業 等 所 得 者	315	1,103	2,178	7,623	2,493	8,726
農 業 所 得 者	0	0	1	4	1	4
そ の 他 の 所 得 者	1,830	6,405	8,334	29,169	10,164	35,574
家 屋 敷 等 の み	0	0			0	0
計	3,957	13,850	52,711	184,489	56,668	198,339

6) 所得者区別所得割額等の調べ（令和元年度課税状況 7月1日現在）

（単位：人・千円）

区分		給与 所得者	営業等 所得者	農 業 所得者	その他の 所得者	譲渡所得等 分離課税者	合 計
納税 義務 者数	所 得 税 あ り	38,551	1,948	1	7,230	556	48,286
	所 得 税 な し	3,464	211	0	733	17	4,425
	計	42,015	2,159	1	7,963	573	52,711
総所得金額等	総所得・山林所得 ・退職所得	137,866,900	8,738,218	1,374	14,892,611	2,505,850	164,004,953
	分離短期譲渡所得	—	—	—	—	19,640	19,640
	分離長期譲渡所得	—	—	—	—	2,016,374	2,016,374
	一般株式等に係る 譲渡所得等	—	—	—	—	841,024	841,024
	上場株式等に係る 譲渡所得等	—	—	—	—	244,527	244,527
	上場株式等に係る 配当所得等	—	—	—	—	45,888	45,888
	先物取引に係る 雑所得等	—	—	—	—	29,716	29,716
	計	137,866,900	8,738,218	1,374	14,892,611	5,703,019	167,202,122
所得控除額		49,606,617	2,669,686	1,177	7,125,163	730,106	60,132,749
課税標準額	総所得・山林所得 ・退職所得	88,260,283	6,068,532	197	7,767,448	1,830,798	103,927,258
	分離短期譲渡所得	—	—	—	—	19,199	19,199
	分離長期譲渡所得	—	—	—	—	1,971,723	1,971,723
	一般株式等に係る 譲渡所得等	—	—	—	—	837,706	837,706
	上場株式等に係る 譲渡所得等	—	—	—	—	239,094	239,094
	上場株式等に係る 配当所得等	—	—	—	—	45,828	45,828
	先物取引に係る 雑所得等	—	—	—	—	28,565	28,565
	計	88,260,283	6,068,532	197	7,767,448	4,972,913	107,069,373
算出税額	総所得・山林所得 ・退職所得	5,293,913	364,024	12	465,721	109,821	6,233,491
	分離短期譲渡所得	—	—	—	—	1,037	1,037
	分離長期譲渡所得	—	—	—	—	59,150	59,150
	一般株式等に係る 譲渡所得等	—	—	—	—	25,130	25,130
	上場株式等に係る 譲渡所得等	—	—	—	—	7,174	7,174
	上場株式等に係る 配当所得等	—	—	—	—	1,375	1,375
	先物取引に係る 雑所得等	—	—	—	—	857	857
	計	5,293,913	364,024	12	465,721	204,544	6,328,214
調整控除額		81,324	4,662	2	20,835	988	107,811
配当控除		1,690	406	0	3,576	1,622	7,294
住宅借入金等特別税額控除		87,838	3,182	0	112	245	91,377
寄附金税額控除		112,614	13,519	0	5,846	9,203	141,182
外国税額控除		141	0	0	5	1	147
税額調整額		254	15	0	187	0	456
配当割額等控除額		1,809	209	0	2,516	5,914	10,448
減免税額		0	0	0	0	0	0
所得割額		5,008,243	342,031	10	432,644	186,571	5,969,499
<参考>平均税率(%)		6.00%	6.00%	6.09%	6.00%	4.11%	5.91%

2 法人

1) 税率

法人税割 14.5% (平成26年9月30日までに開始する事業年度分)

12.1% (平成26年10月1日以後に開始する事業年度分)

均等割 (単位:千円)

資本金等の金額	従業者数	税率
50億円超	50人超	3,000 千円
10億円超 50億円以下	50人超	1,750
10億円超	50人以下	410
1億円超 10億円以下	50人超	400
〃	50人以下	160
1千万円超 1億円以下	50人超	150
〃	50人以下	130
1千万円以下	50人超	120
上記以外のもの		50

2) 調定額(決算額)

(単位:千円)

	均等割額	法人税割額	合計
26年度	303,448	867,519	1,170,967
27年度	303,396	837,584	1,140,980
28年度	325,528	951,895	1,277,423
29年度	324,293	1,030,591	1,354,884
30年度	334,764	1,164,846	1,499,610

3) 納税義務者数

	9号	8号	7号	6号	5号	4号	3号	2号	1号	合計
	法人	法人	法人	法人	法人	法人	法人	法人	法人	
26年度	11	8	170	11	103	28	446	21	2,376	3,174
27年度	11	8	172	9	100	32	447	21	2,393	3,193
28年度	12	7	181	11	108	28	449	21	2,417	3,234
29年度	16	9	175	12	112	32	456	20	2,401	3,233
30年度	16	10	169	12	116	29	467	22	2,377	3,218

固定資産税・都市計画税

1) 税率

固定資産税 1.4% 都市計画税 0.3%

* 都市計画税は、市街化調整区域は課税対象外。

2) 当初調定額

(単位:千円)

区分 年度	固定資産税				
	土地	家屋	償却資産		計 ①
			市決定分	配 分	
27	2,048,772	2,579,533	502,844	212,769	5,343,918
28	2,064,187	2,663,369	544,317	214,891	5,486,764
29	2,056,487	2,749,702	562,311	206,084	5,574,584
30	2,047,138	2,657,677	605,166	203,561	5,513,542
元	2,065,866	2,720,692	598,435	202,213	5,587,206

(単位:千円)

区分 年度	都市計画税			合 計 ①+②
	土地	家屋	計 ②	
28	511,621	540,590	1,052,211	6,538,975
29	514,238	565,903	1,080,141	6,654,725
30	513,972	547,614	1,061,586	6,575,128
元	512,778	560,995	1,073,773	6,660,979

※出典：調定決議書資料

3) 納税義務者数（概要調書の法定免税点以上）

区分 \ 年度	27	28	29	30	令和元
土地	36,139	36,291	36,378	36,474	36,610
家屋	37,165	37,366	37,560	37,709	37,812
償却資産	1,252	1,310	1,351	1,390	1,412

※出典：概要調書 第1表・第21表・第69表

4) 土地に関する概要調書（令和元年度）

区分 地目	地積				決定価格				筆数				単位当たり価格		提示平均 価格 (円/㎡)	
	非課税 地積 (イ) (㎡)	評価 総地積 (ロ) (㎡)	法定免税点 未満のもの (ハ) (㎡)	法定免税点 以上のもの (ニ) - (ハ) (ニ) (㎡)	総額 (ホ) (千円)	法定免税点 未満のもの (ヘ) (千円)	法定免税点 以上のもの (ホ) - (ヘ) (ト) (千円)	(ト)に係る 課税標準額 (チ) (千円)	非課税 地筆数 (リ) (筆)	評価 総筆数 (ヌ) (筆)	法定免税 点未満の もの (ル) (筆)	法定免税 点以上の もの (ヌ) - (ル) (ヲ) (筆)	平均価格 (ホ) / (ロ) (円/㎡)	最高価格 (カ) (円/㎡)		
田	一般田	28,992	1,206,357	163,357	1,043,000	87,411	12,114	75,297	83,893	273	1,995	300	1,695	72	105	72,454
	介在田・ 市街化区域田	3,390	331,418	19,800	311,618	3,240,610	111,168	3,129,442	204,239	23	761	56	705	9,778	46,534	
畑	一般畑	21,621	559,160	78,033	481,127	18,458	2,860	15,598	17,102	286	1,541	219	1,322	33	71	32,883
	介在畑・ 市街化区域畑	2,805	725,582	67,735	657,847	6,568,326	543,196	6,025,130	249,171	44	2,263	303	1,960	9,052	41,200	
宅地	小規模住宅地		7,624,397	115,080	7,509,317	156,722,951	1,270,334	155,452,617	26,095,426		51,792	1,605	50,187	20,555	93,778	
	一般住宅用地		3,093,191	10,521	3,082,670	53,642,707	91,067	53,551,640	17,867,398		35,860	540	35,320	17,342	84,368	
	住宅用地以外 の宅地		6,613,840	3,263	6,610,577	124,061,158	27,511	124,033,647	83,878,540		18,178	195	17,983	18,758	97,870	
	計	1,270,702	17,331,428	128,864	17,202,564	334,426,816	1,388,912	333,037,904	127,841,364	3,822	105,830	2,340	103,490	19,296	97,870	19,544
池沼		119,657	29,316	12,849	16,467	291	97	194	291	44	26	1	25	10	18	
山林	一般山林	8,497,202	18,438,953	3,426,050	15,012,903	235,585	37,829	197,756	235,563	2,328	8,577	2,924	5,653	13	21	12,770
	介在 山林	8,670	536,705	13,790	522,915	1,125,692	17,067	1,108,625	783,117	39	1,082	111	971	2,097	10,869	
原野		44,106	287,898	35,714	252,184	304,999	4,183	300,816	214,486	225	810	146	664	1,059	19,769	
雑 種 地	ゴルフ場の 用地	26,738	1,992,429	222	1,992,207	3,430,462	357	3,430,105	2,409,775	11	172	1	171	1,722	1,990	
	遊園地等の 用地	70,285	0	0	0	0	0	0	0	21	0	0	0	0	0	
	鉄軌道用地(単体利 用)	4,718	321,372	0	321,372	1,588,925	0	1,588,925	1,092,520	16	346	0	346	4,944	5,075	
	鉄軌道用地(複合利 用)	0	0	0	0	0	0	0	0	0	0	0	0	0	0	
	その他 の地	886,283	2,253,683	103,018	2,150,665	22,791,239	43,009	22,748,230	15,291,615	1,806	6,921	586	6,335	10,113	94,146	
	計	988,024	4,567,484	103,240	4,464,244	27,810,626	43,366	27,767,260	18,793,910	1,854	7,439	587	6,852	6,089	94,146	
その他		36,250,530								32,198						
合計		47,235,699	44,014,301	4,049,432	39,964,869	373,818,814	2,160,792	371,658,022	148,423,136	41,136	130,324	6,987	123,337	8,493		

※出典：概要調書 第1表・第2表・第19表

納税義務者数			市町村の形態	免税点の額 300,000円
総数(A)	法定免税点 未満のもの(B)	法定免税点以上の もの(A) - (B)		
40,970	4,360	36,610	商工業	

5) 家屋に関する概要調書（令和元年度）

		棟数 (件)	床面積 (㎡)	免税点の額		200,000円
				決定価格 (千円)	単位当たり 価格(円/㎡)	
木造	法定免税点 未満のもの	1,998	87,660	153,069	1,746	
	法定免税点 以上のもの	36,354	3,894,821	90,907,638	23,341	
	計	38,352	3,982,481	91,060,707	22,865	
木造 以外	法定免税点 未満のもの	326	7,515	35,174	4,681	
	法定免税点 以上のもの	17,110	4,032,226	111,260,464	27,593	
	計	17,436	4,039,741	111,295,638	27,550	
総数	法定免税点 未満のもの	2,324	95,175	188,243	1,978	
	法定免税点 以上のもの	53,464	7,927,047	202,168,102	25,504	
	計	55,788	8,022,222	202,356,345	25,224	
非課税家屋		575	173,980			

※出典：概要調書 第22表

6) 償却資産に関する概要調書（令和元年度）

種 類		決定価格	課税標準額	納税義務者 3358人 (免税点未満含む)		
				課 税 標 準 額 の 内 訳		
				課税標準の特例規定の 適用を受けるもの	左記以外のもの	実際免税点の額
市長決定分	構 築 物	11,752,357	11,742,640	17,195	11,725,445	1,500,000
	機 械 及 び 装 置	22,765,364	21,382,357	1,198,637	20,183,720	
	船 舶	1,153	1,153		1,153	
	車 両 及 び 運 搬 具	469,868	469,868		469,868	
	工具、器具及び備品	9,197,638	9,169,707	13,438	9,156,269	
	小 計	44,186,380	42,765,725	1,229,270	41,536,455	
法第 389 条関係	総務大臣が価格等を 決定配分したもの	15,113,248	14,443,549			
	道府県知事が価格等 を決定配分したもの	261	261			
	小 計	15,113,509	14,443,810			
合 計		59,299,889	57,209,535			

※出典：概要調書 第69表・第70表

7) 家屋評価状況

年 度 区分		平成27年度			平成28年度			平成29年度			平成30年度			令和元年度		
		棟 数	総床面積 ㎡	㎡ 当たり 評 価 格 円	棟 数	総床面積 ㎡	㎡ 当たり 評 価 格 円	棟 数	総床面積 ㎡	㎡ 当たり 評 価 格 円	棟 数	総床面積 ㎡	㎡ 当たり 評 価 格 円	棟 数	総床面積 ㎡	㎡ 当たり 評 価 格 円
木造家屋	専 用 住 宅	299	35,126	67,494	334	37,886	67,624	298	34,079	66,699	287	32,125	73,633	339	37,534	74,258
	共同住宅・寄宿舎	13	3,855	61,038	13	2,929	66,855	22	6,337	67,098	10	3,548	70,544	11	3,983	63,309
	併 用 住 宅	3	487	62,643	2	280	60,093	9	1,174	61,132	0	0	0	5	954	57,635
	事務所・銀行・店舗	14	1,089	54,137	1	29	47,586	13	860	52,971	15	1,850	60,821	13	1,317	59,186
	劇 場 ・ 病 院	1	131	59,939	0	0	0	1	131	74,221	1	185	79,876	1	206	65,087
	工 場 ・ 倉 庫	3	149	27,315	2	112	21,500	6	85	48,906	3	122	50,705	0	0	0
	附 属 家	5	106	35,358	1	13	54,615	4	111	36,865	2	45	45,044	8	192	39,396
	小 計	338	40,943	63,344	353	41,249	66,220	353	42,777	66,240	318	37,875	72,641	377	44,186	72,269
非木造家屋	事務所・店舗・銀行	10	7,943	70,864	23	32,749	81,249	21	8,238	61,458	21	9,233	82,010	16	4,620	82,943
	住宅・アパート	66	10,852	77,197	121	15,246	79,809	70	9,868	79,606	57	11,198	93,813	63	14,060	96,511
	病院・ホテル	3	718	98,786	3	4,993	96,148	1	308	79,042	0	0	0	0	0	0
	工 場 ・ 倉 庫	23	2,800	56,868	28	4,734	61,121	21	16,437	68,070	12	1,153	38,187	20	3,130	47,375
	そ の 他	6	323	38,848	4	157	41,732	5	6,226	107,348	5	144	19,917	8	194	26,866
	小 計	108	22,636	72,597	179	57,879	80,401	118	41,077	75,551	95	21,728	85,356	107	22,004	86,059
合 計	446	63,579	68,490	532	99,128	40,201	471	83,854	70,801	413	59,603	77,276	484	66,190	76,853	

※出典：概要調書 第31表・第32表

8) 家屋減失状況

(単位：棟、㎡、千円)

項目 年度	木 造			非 木 造			合 計		
	棟 数	床面積	価 格	棟 数	床面積	価 格	棟 数	床面積	価 格
27	288	15,995	120,197	106	6,823	152,717	394	22,818	272,914
28	377	28,830	215,977	120	31,670	705,934	497	60,500	921,911
29	303	21,044	179,197	97	14,633	320,099	400	35,677	499,296
30	311	21,616	147,763	98	16,440	497,216	409	38,056	644,979
元	391	28,080	213,538	102	16,301	211,961	493	44,381	425,499

※出典：概要調書 第33表・第34表

9) 新築住宅の軽減税額等（令和元年度）

根 拠 法 令	対象件数	床面積（㎡）	軽減税額（千円）
法附則第15条の6第1項によるもの	880	91,610	45,214
法附則第15条の6第2項によるもの	187	15,927	11,404
法附則第15条の7第1項によるもの	592	66,754	33,702
法附則第15条の7第2項によるもの	4	480	249
法附則第15条の8第2項によるもの	5	229	125
法附則第15条の9第4項によるもの	4	400	30
法附則第15条の9第9項によるもの	2	240	31
平成27年附則第17条第12項によるもの	1	956	375
計	1,675	176,596	91,130

※出典：概要調書 第37表

10) 償却資産の課税標準の特例（令和元年度）

市町村長が価格等を決定したもののうち、課税標準の特例規定の適用を受けるもの

(単位：千円)

法第349条の3	特例率	決定価格	課税標準額
第3項	1/3	116,399	38,800
	2/3	148,947	99,298
第10項	1/2	18,460	9,230
第21項	1/2	0	0
第24項	3/5	453	272
計		284,259	147,600

(単位：千円)

法附則第15条	特例率	決定価格	課税標準額
第2項	1/6	4,296	716
第24項	5/6	20,044	16,703
第33項	2/3	1,004,988	669,992
第47項	0	547,820	0
旧第3項	1/2	1,517	759
旧第6項	1/2	224	112
旧第8項	1/2	0	0
計		1,578,889	688,282

※出典：概要調書 第73表・第74表・第75表

11) 国有資産等所在市交付金

(単位：円)

区分	27年度	28年度	29年度	30年度	元年度
国	611,800	497,300	479,500	338,800	324,100
県	6,642,900	6,478,000	6,482,000	6,300,800	6,103,700
計	7,254,700	6,975,300	6,961,500	6,639,600	6,427,800

諸 税

1 軽自動車税

1) 税率

原動機付自転車 (単位：円)

50cc以下	2,000
50cc超～90cc以下	2,000
90cc超～125cc以下	2,400
ミニカー	3,700

(単位：円)

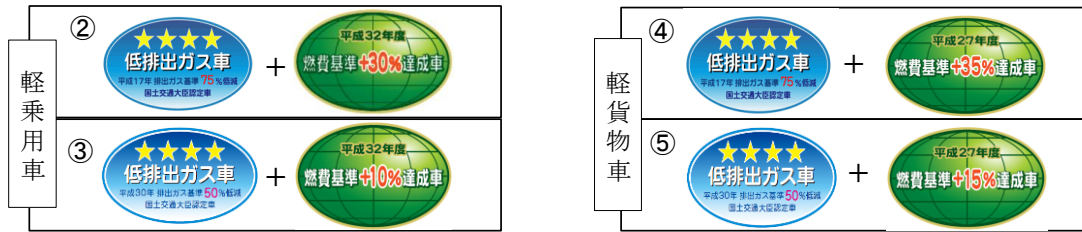
二輪の軽自動車	3,600
二輪の小型自動車	6,000
専ら雪上を走行するもの	3,600
農耕作業用自動車	2,400
小型特殊自動車	5,900

軽自動車（三輪以上) (単位：円)

車種	H27.4.1以前	H27.4.1以後	重課	グリーン化特例※			
				①電気等	②	③	
三輪 軽三輪	3,100	3,900	4,600	1,000	2,000	3,000	
四輪	四輪乗用(自家用)	7,200	10,800	12,900	2,700	5,400	8,100
	四輪乗用(営業用)	5,500	6,900	8,200	1,800	3,500	5,200
	四輪貨物(自家用)	4,000	5,000	6,000	1,300	2,500	3,800
	四輪貨物(営業用)	3,000	3,800	4,500	1,000	1,900	2,900
					④	⑤	

※登録から13年以上経過した車は重課されます。

※グリーン化特例は、低排出ガス車(★★★★)＋②～⑤の燃費性能で税率が変わります。



2) 当初課税台数及び当初調定額

(単位：台・千円)

種別	年度	平成28年度		平成29年度		平成30年度		令和元年度	
		課税台数	調定額	課税台数	調定額	課税台数	調定額	課税台数	調定額
原動機付自転車	50cc以下	2,900	5,800	2,759	5,518	2,635	5,270	2,505	5,010
	50cc～90cc	258	516	239	478	235	470	232	464
	90cc～125cc	523	1,255	549	1,318	575	1,380	610	1,464
	ミニカー	59	218	54	200	54	200	50	185
	小計	3,740	7,789	3,601	7,514	3,499	7,320	3,397	7,123
軽自動車及び小型特殊自動車	二輪車	1,160	4,176	1,146	4,126	1,140	4,104	1,155	4,158
	三輪車	0	0	0	0	0	0	0	0
	四輪乗用(営業用)	1	5	1	7	1	7	1	7
	〃(自家用)	23,333	184,232	23,625	196,028	23,852	205,895	23,904	213,632
	四輪貨物用(営業用)	167	541	161	531	167	552	172	587
	〃(自家用)	5,099	23,874	5,029	23,961	4,897	23,685	4,870	23,933
	専ら雪上を走行するもの	0	0	0	0	0	0	0	0
	農耕作業用	84	202	83	199	83	199	83	199
特殊作業用	244	1,440	245	1,446	250	1,475	265	1,564	
小計	30,088	214,470	30,290	226,298	30,390	235,917	30,450	244,080	
二輪の小型自動車		1,344	8,064	1,382	8,292	1,390	8,340	1,420	8,520
合計		35,172	230,323	35,273	242,104	35,279	251,577	35,267	259,723

※出典：市町村税課税状況等の調第33表

2 市たばこ税

収入状況等の推移（現年課税分）

（単位：千本・千円）

年度	売渡し本数	税 率	税 額
26	117,652	5,262円/1,000本（旧3級品は2,495円/1,000本）	604,897
27	114,666	5,262円/1,000本（旧3級品は2,495円/1,000本）	588,639
28	111,049	5,262円/1,000本（旧3級品は2,925円/1,000本）	572,306
29	104,069	5,262円/1,000本（旧3級品は3,355円/1,000本）	540,024
30	100,032	5,262円/1,000本※10月から5,692円/1,000本 （旧3級品は4,000円/1,000本）	537,316

3 鉱産税

収入状況等の推移

	26年度	27年度	28年度	29年度	30年度
納 税 義 務 者 数（人）	3	3	3	3	3
生 産 量（t）	1,264	1,080	972	803	824
課 税 標 準 額（千 円）	4,268	2,717	2,809	2,537	2,594
税 額（千 円）	29	18	18	17	17

※税率は1%。ただし、鉱物の価格（課税標準額）が、月産200万円以下である場合は、0.7%。

4 入湯税

収入状況等の推移

（単位：人・円）

	特別徴収 義務者数	入湯者数	調 定 額	税 額
26 年度	2	119,686人 （日帰り入湯者 税額 50円）	8,107,850	8,107,850
		14,157人 （宿泊を伴う者 税額 150円）		
27 年度	2	103,198人 （日帰り入湯者 税額 50円）	6,632,450	6,632,450
		9,817人 （宿泊を伴う者 税額 150円）		
28 年度	2	102,231人 （日帰り入湯者 税額 50円）	6,923,250	6,923,250
		12,078人 （宿泊を伴う者 税額 150円）		
29 年度	2	101,720人 （日帰り入湯者 税額 50円）	7,463,950	7,463,950
		15,853人 （宿泊を伴う者 税額 150円）		
30 年度	2	97,161人 （日帰り入湯者 税額 50円）	7,390,200	7,390,200
		16,881人 （宿泊を伴う者 税額 150円）		

5 特別土地保有税

特別土地保有税は、土地が所在し、又はその土地所在の市町村が課税する税金で、保有したり、取得した土地の合計面積が5,000㎡以上に限り課税されます。

ただし、平成15年度より課税停止になっております。

平成14年度までの課税総額（30年度現在残額）

取得分	0千円	0件
25年度納入実績	0千円	0件
26年度への繰越額	0千円	0件

納 税

1 徴収の状況

1) 財産差押状況

(単位：件)

		26年度	27年度	28年度	29年度	30年度
動 産	差押件数	8	4	0	3	0
	解除件数	3	0	5	7	7
不動産	差押件数	78	28	60	7	5
	解除件数	51	36	14	17	20
電話 加入権	差押件数	0	0	0	0	0
	解除件数	2	1	0	1	1
債 権 その他	差押件数	203	197	182	352	318
	解除件数	179	177	16	38	34
合 計	差押件数	289	229	242	362	323
	解除件数	235	214	35	63	62

2) 財産公売処分状況

(単位：件)

	動 産	不 動 産	電話加入権	合 計
26年度	7	0	0	7
27年度	3	1	0	4
28年度	0	2	0	2
29年度	0	0	0	0
30年度	0	0	0	0

3) 滞納処分の執行停止(法第15条の7第1項による)

(単位：件・円・%)

年度	区分	個人 市民税	法人市民税	固定資産税 都市計画税	軽自動車税	特別 土地保有税	合計
26	件数	178	0	6	63		247
	税額	11,151,958	0	271,100	350,058		11,773,116
	前年比	268.13	—	1.61	3431.94	—	
27	件数	69	4	23	21		117
	税額	7,559,339	2,089,005	4,569,025	534,067		14,751,436
	前年比	67.78	—	1685.37	152.57	—	125.30
28	件数	40		12	11		63
	税額	10,038,242	0	19,474,588	273,993		29,786,823
	前年比	132.79	—	426.23	51.30	—	201.92
29	件数	20		9	5		34
	税額	6,687,413	0	10,395,488	156,600		17,239,501
	前年比	66.62	—	53.38	57.15	—	57.88
30	件数	127	12	45	32		216
	税額	20,066,546	1,669,887	17,986,233	813,096		40,535,762
	前年比	300.06	—	173.02	519.22	—	235.13

4) 不納欠損処分(法第15条の7第4項・第5項及び第18条による)

(単位：件・円・%)

年度	区分	個人 市民税	法人市民税	固定資産税 都市計画税	軽自動車税	特別 土地保有税	合計
26	件数	306	31	350	273	0	960
	税額	11,640,606	1,593,063	16,953,640	1,588,500	0	31,775,809
	前年比	65.55	103.13	38.91	230.73	—	49.99
27	件数	262	12	206	200	0	680
	税額	11,622,365	710,111	24,155,433	1,048,300	0	37,536,209
	前年比	99.84	44.58	142.48	65.99	—	118.13
28	件数	313	0	268	268		849
	税額	13,103,430	0	15,346,598	1,528,918		29,978,946
	前年比	112.74	0.00	63.53	145.85	—	79.87
29	件数	207	21	261	198		687
	税額	12,535,930	1,669,887	9,945,019	1,121,437		25,272,273
	前年比	95.67	—	64.80	73.35	—	84.30
30	件数	183	18	232	178		611
	税額	7,560,637	2,756,533	10,423,001	920,421		21,660,592
	前年比	60.31	165.07	104.81	82.08	—	85.71

5) 督促状発送状況(平成30年度)

(単位：件)

税目	期	件数	税目	期	件数	税目	期	件数	税目	期	件数
市 県 民 税	1	2,186	固 都 市 計 画 資 産 税	1	3,326	軽 自 動 車 税	1	3,366	特 別 徴 収 分 法 人	法	151
	2	2,044		2	2,948					特	1,915
	3	2,145		3	2,616						
	4	2,172		4	2,592						
	随	208		随	37		随	20			
	計	8,755		計	11,519		計	3,386		計	2,066

6) 口座振替利用状況

(単位：件・%)

区 分		市・県民税 (普通徴収)	固定資産税 都市計画税	軽自動車税	合 計
26	年度当初納税義務者数	16,662	46,701	34,217	97,580
	年度当初口座振替依頼者数	5,680	26,359	5,423	37,462
	年度当初利用率	34.09	56.44	15.85	38.39
27	年度当初納税義務者数	16,457	46,730	35,085	98,272
	年度当初口座振替依頼者数	4,948	23,823	4,279	33,050
	年度当初利用率	30.07	50.98	12.20	33.63
28	年度当初納税義務者数	15,306	46,870	35,167	97,343
	年度当初口座振替依頼者数	5,058	25,982	5,267	31,566
	年度当初利用率	33.05	55.43	14.98	32.43
29	年度当初納税義務者数	14,964	46,989	35,273	97,226
	年度当初口座振替依頼者数	4,597	25,824	5,101	35,522
	年度当初利用率	30.72	54.96	14.46	36.54
30	年度当初納税義務者数	14,690	47,020	35,303	97,013
	年度当初口座振替依頼者数	4,328	25,557	4,978	34,863
	年度当初利用率	29.46	54.35	14.10	35.94

2 税の証明・閲覧等に関する調べ

1) 証明等の件数

(単位:件)

区分		年度				
		26	27	28	29	30
税務証明書の交付		23,039	19,280	17,965	17,127	16,426
内訳	税務課	13,185	7,629	6,942	6,751	6,808
	地区事務所	9,672	11,364	10,741	10,140	9,406
	広域交付他	182	287	282	236	212
公簿・公図等の交付		2,738	2,067	1,563	1,426	1,603
公簿・公図等の閲覧		1,013	795	637	562	692
合計		26,790	22,142	20,165	19,115	18,721

※1 「広域交付他」は、消防署での夜間交付と、市民課での広域交付（他市証明の発行件数）の合計件数

※2 広域交付は、平成25年度までは3市（土岐・瑞浪）、26年度以降は5市（3市に加え、恵那・中津川）が対象

2) 臨時運行許可件数

3) 原動機付自転車・

小型特殊自動車標識交付件数

年度	件数
26	503
27	471
28	463
29	438
30	419

年度	件数
26	718
27	635
28	537
29	487
30	524

4) 手数料の金額

- ・納税その他公課に関する証明 1件につき 300円(平成5年4月1日改定)
(1年度、1税目、1証明事項を1件とする)
- ・土地、家屋に関する証明 1件につき 300円(平成5年4月1日改定)
(1筆、1棟を1件とする。
1件を超える分については、1件につき80円とする。)
- ・公簿、公図等の閲覧 1件につき 300円(平成10年4月1日改定)
- ・臨時運行許可申請手数料 1両につき 750円(平成9年4月1日改定)
- ・住宅用家屋証明申請手数料 1件につき 1,300円(平成9年4月1日改定)

その他

1 その他

1) 税外収入金の収入状況(平成30年度)

(単位：円)

区 分	予 算 額	調 定 額	収 入 額
督促手数料	2,000,000	2,368,300	2,368,300
延滞金	10,000,000	27,659,406	27,659,406
不申告加算金	0	0	0
臨時運行許可手数料	286,000	314,250	314,250
税務証明手数料	5,100,000	5,519,660	5,519,660
税務閲覧手数料	145,000	207,600	207,600

2) 公売代金等収納状況(平成30年度)

・公売代金収入	100,000 円
・競売事件等に係る配当金収入	3,194,276 円
・換価代金収入	43,626,751 円

3) 県民税に係る徴収取扱費の交付状況(平成30年度)

(単位：円)

区 分	交 付 金
納税通知書に対する分	0
納税義務者に対する分	169,796,250
徴収金に対する分	109,968
過誤納還付金に対する分	4,663,949
還付加算金に対する分	12,762
配当割・株式譲渡割の控除不足額に対する分	5,192,523
計	179,775,452

4) 市民の租税負担額に関する調べ

(単位：人・円)

年度		年度				
		26	27	28	29	30
区分						
人 口		113,718	112,891	112,145	111,292	110,598
世 帯 数		45,104	45,435	45,435	46,227	46,582
市民税・個人	1人当たり	53,027	53,833	54,399	55,612	55,816
	1世帯当たり	133,694	133,758	134,271	133,887	132,521
固定資産税	1人当たり	47,851	47,364	49,049	50,394	49,970
	1世帯当たり	120,643	117,685	121,066	121,324	118,641
都市計画税	1人当たり	9,254	9,158	9,384	9,710	9,598
	1世帯当たり	23,331	22,756	23,162	23,376	22,788
軽自動車税	1人当たり	1,709	1,772	2,059	2,173	2,274
	1世帯当たり	4,308	4,402	5,082	5,232	5,399

※現年度課税分最終調定額をその年度末の住民基本台帳の人口、世帯数で除した数値。

2 令和元年度地方税制度一覧表

税目	課税客体	納税義務者	賦課期日	課税標準及び税率	申告期限	納期																											
市民税	個人	<ul style="list-style-type: none"> 市内に住所を有する個人(均等割、所得割) 市内に事務所、事業所又は家屋敷を有する個人で市内に住所を有しないもの(均等割) 	1月1日	<ul style="list-style-type: none"> 均等割 市民税3,500円 (県民税2,500円) 所得割 <table border="1"> <thead> <tr> <th rowspan="2">課税総所得金額</th> <th colspan="2">税率</th> </tr> <tr> <th>市民税</th> <th>県民税</th> </tr> </thead> <tbody> <tr> <td>一律</td> <td>6%</td> <td>4%</td> </tr> </tbody> </table>	課税総所得金額	税率		市民税	県民税	一律	6%	4%	<ul style="list-style-type: none"> 給与支払報告書 1月31日 申告書 3月15日 	<ul style="list-style-type: none"> 普通徴収 <ul style="list-style-type: none"> 1期 6月1日～6月30日 2期 8月1日～8月31日 3期 10月1日～10月31日 4期 1月1日～1月31日 特別徴収 <ul style="list-style-type: none"> 月割額(6月～翌年5月)を徴収した月の翌月10日 																			
	課税総所得金額	税率																															
市民税		県民税																															
一律	6%	4%																															
法人	<ul style="list-style-type: none"> 市内に事務所又は事業所を有する法人(均等割、法人税割) 市内に寮、宿泊所、クラブその他これらに類する施設を有する法人で市内に事務所又は事業所を有しないもの及び市内に事務所、事業所又は寮等を有する法人でない社団又は財団で代表者又は管理人の定めのあるもの(均等割) 法人課税信託の引受けを受けたことにより法人税を課せられる個人で市内に事務所又は事業所を有するもの 		<ul style="list-style-type: none"> 均等割 <table border="1"> <thead> <tr> <th>資本等の金額</th> <th>従業者数</th> <th>税率(千円)</th> </tr> </thead> <tbody> <tr> <td rowspan="2">50億円超</td> <td>50人超</td> <td>3,000</td> </tr> <tr> <td>50人以下</td> <td>410</td> </tr> <tr> <td rowspan="2">10億円超 50億円以下</td> <td>50人超</td> <td>1,750</td> </tr> <tr> <td>50人以下</td> <td>410</td> </tr> <tr> <td rowspan="2">1億円超 10億円以下</td> <td>50人超</td> <td>400</td> </tr> <tr> <td>50人以下</td> <td>160</td> </tr> <tr> <td rowspan="2">1千万円超 1億円以下</td> <td>50人超</td> <td>150</td> </tr> <tr> <td>50人以下</td> <td>130</td> </tr> <tr> <td>1千万円以下</td> <td>50人超</td> <td>120</td> </tr> <tr> <td>上記以外のもの</td> <td></td> <td>50</td> </tr> </tbody> </table> 法人税割 <ul style="list-style-type: none"> 14.5%(平成26年9月30日までに開始する事業年度分) 12.1%(平成26年10月1日以後に開始する事業年度分) 	資本等の金額	従業者数	税率(千円)	50億円超	50人超	3,000	50人以下	410	10億円超 50億円以下	50人超	1,750	50人以下	410	1億円超 10億円以下	50人超	400	50人以下	160	1千万円超 1億円以下	50人超	150	50人以下	130	1千万円以下	50人超	120	上記以外のもの		50	<ul style="list-style-type: none"> 事業年度終了後2ヶ月以内(法人税申告期限と同じ)
資本等の金額	従業者数	税率(千円)																															
50億円超	50人超	3,000																															
	50人以下	410																															
10億円超 50億円以下	50人超	1,750																															
	50人以下	410																															
1億円超 10億円以下	50人超	400																															
	50人以下	160																															
1千万円超 1億円以下	50人超	150																															
	50人以下	130																															
1千万円以下	50人超	120																															
上記以外のもの		50																															
固定資産税	固定資産 土地、家屋、償却資産	固定資産の所有者又は所有者とみなされるもの	1月1日	課税標準額×1.4/100 免税点 土地 30万円未満 家屋 20万円未満 償却資産 150万円未満	償却資産 1月31日	<ul style="list-style-type: none"> 1期 4月1日～ 4月30日 2期 7月1日～ 7月31日 3期 12月1日～12月25日 4期 2月1日～ 2月末日 																											
国有資産等所在市交付金	国、地方公共団体所有の固定資産で貸付資産等	国、地方公共団体	前年の3月31日	算定標準額×1.4/100		6月30日																											

税目	課税客体	納税義務者	賦課期日	課税標準及び税率	申告期限	納期																																																																																																																			
軽自動車税	原動機付自転車、軽自動車、小型特殊自動車及び二輪の小型自動車	軽自動車等の所有者	4月1日	<table border="1"> <thead> <tr> <th colspan="2">種別</th> <th colspan="2">税率(円)</th> <th colspan="4"></th> </tr> <tr> <th colspan="2"></th> <th>H27年度以前</th> <th>H27年度以降</th> <th colspan="4"></th> </tr> </thead> <tbody> <tr> <td rowspan="3">原動機付自転車</td> <td>50 cc 以下</td> <td colspan="2">2,000</td> <td colspan="4" rowspan="3">◎三輪以上の軽自動車には、重課、グリーン化特例がH28.4.1から導入。</td> </tr> <tr> <td>90 cc 以下</td> <td colspan="2">2,000</td> </tr> <tr> <td>125 cc 以下</td> <td colspan="2">2,400</td> </tr> <tr> <td></td> <td>ミニカー</td> <td colspan="2">3,700</td> <td rowspan="2">重課</td> <td colspan="3">グリーン化特例</td> </tr> <tr> <td rowspan="5">軽自動車</td> <td>二輪</td> <td colspan="2">3,600</td> <td rowspan="2">電気等</td> <td>H32+20%</td> <td>H32</td> </tr> <tr> <td>三輪</td> <td>3,100</td> <td>3,900</td> <td>4,600</td> <td>1,000</td> <td>2,000</td> <td>3,000</td> </tr> <tr> <td rowspan="3">四輪</td> <td rowspan="2">乗用</td> <td>自家用</td> <td>7,200</td> <td>10,800</td> <td>12,900</td> <td>2,700</td> <td>5,400</td> <td>8,100</td> </tr> <tr> <td>営業用</td> <td>5,500</td> <td>6,900</td> <td>8,200</td> <td>1,800</td> <td>3,500</td> <td>5,200</td> </tr> <tr> <td rowspan="2">貨物</td> <td>自家用</td> <td>4,000</td> <td>5,000</td> <td>6,000</td> <td>1,300</td> <td>2,500</td> <td>3,800</td> </tr> <tr> <td>営業用</td> <td>3,000</td> <td>3,800</td> <td>4,500</td> <td>1,000</td> <td>1,900</td> <td>2,900</td> </tr> <tr> <td></td> <td>専ら雪上を走行するもの</td> <td colspan="2">3,600</td> <td></td> <td></td> <td>H27+35%</td> <td>H27+15%</td> </tr> <tr> <td>小型特殊自動車</td> <td>農耕作業用</td> <td colspan="2">2,400</td> <td></td> <td></td> <td></td> <td></td> </tr> <tr> <td></td> <td>その他</td> <td colspan="2">5,900</td> <td></td> <td></td> <td></td> <td></td> </tr> <tr> <td></td> <td>二輪の小型自動車</td> <td colspan="2">6,000</td> <td></td> <td></td> <td></td> <td></td> </tr> </tbody> </table>	種別		税率(円)								H27年度以前	H27年度以降					原動機付自転車	50 cc 以下	2,000		◎三輪以上の軽自動車には、重課、グリーン化特例がH28.4.1から導入。				90 cc 以下	2,000		125 cc 以下	2,400			ミニカー	3,700		重課	グリーン化特例			軽自動車	二輪	3,600		電気等	H32+20%	H32	三輪	3,100	3,900	4,600	1,000	2,000	3,000	四輪	乗用	自家用	7,200	10,800	12,900	2,700	5,400	8,100	営業用	5,500	6,900	8,200	1,800	3,500	5,200	貨物	自家用	4,000	5,000	6,000	1,300	2,500	3,800	営業用	3,000	3,800	4,500	1,000	1,900	2,900		専ら雪上を走行するもの	3,600				H27+35%	H27+15%	小型特殊自動車	農耕作業用	2,400							その他	5,900							二輪の小型自動車	6,000						<ul style="list-style-type: none"> 取得 所有者又は使用者となった日から15日以内 消滅 所有者又は使用者でなくなった日から30日以内 	5月1日～5月31日
				種別		税率(円)																																																																																																																			
						H27年度以前	H27年度以降																																																																																																																		
				原動機付自転車	50 cc 以下	2,000		◎三輪以上の軽自動車には、重課、グリーン化特例がH28.4.1から導入。																																																																																																																	
					90 cc 以下	2,000																																																																																																																			
					125 cc 以下	2,400																																																																																																																			
					ミニカー	3,700		重課	グリーン化特例																																																																																																																
				軽自動車	二輪	3,600			電気等	H32+20%	H32																																																																																																														
					三輪	3,100	3,900	4,600		1,000	2,000	3,000																																																																																																													
					四輪	乗用	自家用	7,200	10,800	12,900	2,700	5,400	8,100																																																																																																												
							営業用	5,500	6,900	8,200	1,800	3,500	5,200																																																																																																												
						貨物	自家用	4,000	5,000	6,000	1,300	2,500	3,800																																																																																																												
営業用	3,000	3,800	4,500	1,000	1,900		2,900																																																																																																																		
	専ら雪上を走行するもの	3,600				H27+35%	H27+15%																																																																																																																		
小型特殊自動車	農耕作業用	2,400																																																																																																																							
	その他	5,900																																																																																																																							
	二輪の小型自動車	6,000																																																																																																																							
市たばこ税	売渡し又は消費等に係る製造たばこ	卸売販売業者、製造たばこの製造者、特定販売業者(輸入業者)		<table border="1"> <thead> <tr> <th colspan="5">売渡し等に係る製造たばこの本数1,000本につき</th> </tr> <tr> <th>一般の紙巻きたばこ</th> <th>現行</th> <th>H30.10.1</th> <th>R2.10.1</th> <th>R3.10.1</th> </tr> </thead> <tbody> <tr> <td></td> <td>5,262円</td> <td>5,692円</td> <td rowspan="2">6,122円</td> <td rowspan="2">6,552円</td> </tr> <tr> <td>旧3級品</td> <td>H30.4.1</td> <td>R1.10.1</td> </tr> <tr> <td>加熱式たばこ</td> <td colspan="4">H30.10.1～H34.10.1にかけ、5段階で引き上げ</td> </tr> </tbody> </table>	売渡し等に係る製造たばこの本数1,000本につき					一般の紙巻きたばこ	現行	H30.10.1	R2.10.1	R3.10.1		5,262円	5,692円	6,122円	6,552円	旧3級品	H30.4.1	R1.10.1	加熱式たばこ	H30.10.1～H34.10.1にかけ、5段階で引き上げ				翌月末日	申告期限と同じ																																																																																												
売渡し等に係る製造たばこの本数1,000本につき																																																																																																																									
一般の紙巻きたばこ	現行	H30.10.1	R2.10.1	R3.10.1																																																																																																																					
	5,262円	5,692円	6,122円	6,552円																																																																																																																					
旧3級品	H30.4.1	R1.10.1																																																																																																																							
加熱式たばこ	H30.10.1～H34.10.1にかけ、5段階で引き上げ																																																																																																																								
鉱産税	鉱物の掘採の事業	鉱物の掘採の事業を行う鉱業者		鉱物の価格×1/100 (鉱物の価格が200万円以下である場合は0.7/100)	翌月末日	申告期限と同じ																																																																																																																			
入湯税	鉱泉浴場における入湯行為	鉱泉浴場における入湯客		1人1日150円 ただし、日帰り入湯客については50円 (平成20年1月1日分から70円から50円に変更)	毎月15日までに、前月1日から同月末日までの分を申告	申告期限と同じ																																																																																																																			
特別土地保有税	平成15年度以降については、当分の間課税しない。なお、制度としては下記のとおりです。																																																																																																																								
	保有	取得の日以後10年を経過していない土地	土地の所有者	1月1日	(取得価格又は修正取得価格×1.4/100)-固定資産税分 免税点 5,000㎡未満	5月31日	申告期限と同じ																																																																																																																		
取得	S48.7.1以後の土地の取得	土地の取得者	1月1日	(取得価格×3/100)-不動産取得税分	1月1日前1年以内 2月28日	申告期限と同じ																																																																																																																			
			7月1日	免税点 5,000㎡未満			7月1日前1年以内 8月31日																																																																																																																		
都市計画税	都市計画区域のうち、市街化区域内に所在する土地及び家屋	都市計画区域のうち、市街化区域内に所在する土地又は家屋の所有者	1月1日	課税標準額×0.3/100 免税点 固定資産税が免除となるもの		固定資産税と同じ																																																																																																																			

上段：件数、下段：金額
(単位：件、円)

4 岐阜県内市の市税等不納欠損処分額の調べ (平成30年度)

税目	市	岐阜県内市																				
		岐阜市	大垣市	高山市	多治見市	関市	中津川市	美濃市	瑞浪市	羽島市	恵那市	美濃加茂市	土岐市	各務原市	可児市	山県市	瑞穂市	飛騨市	本巣市	郡上市	下呂市	海津市
市・県民税		6,175	223	486	180	614	84	15	24	252	76	556	42	474	739	39	102	28	45	71	51	261
		171,496,831	38,534,299	9,104,850	12,601,060	17,658,433	6,057,661	1,054,599	4,778,649	15,686,500	5,991,401	16,184,723	4,094,241	35,336,755	18,596,560	4,554,679	6,350,983	318,461	4,890,253	2,224,400	4,204,990	8,614,754
内	市民税	102,824,796	23,120,579	5,001,524	7,560,637	10,595,060	3,630,985	632,760	2,867,190	9,403,928	3,615,002	9,710,835	2,456,545	21,185,616	11,148,436	2,730,034	3,807,441	190,868	2,931,398	1,332,974	2,519,948	5,163,635
訳	県民税	68,672,035	15,413,720	4,103,326	5,040,423	7,063,373	2,426,676	421,839	1,911,459	6,282,572	2,376,399	6,473,888	1,637,696	14,151,139	7,448,124	1,824,645	2,543,542	127,593	1,958,855	891,426	1,685,042	3,451,119
法人市民税		139	16	34	18	14	5	0	2	10	6	5	4	48	16	0	0	0	6	9	10	5
		8,401,000	8,538,448	1,997,500	2,756,533	703,002	300,000	0	179,100	589,200	661,600	287,500	240,000	2,318,388	694,227	0	0	0	543,300	397,500	530,100	250,000
固定資産税		3,429	53	955	232	547	196	50	48	271	132	655	97	230	360	76	39	57	89	339	118	544
都市計画税		112,069,020	28,405,471	24,228,975	10,423,001	30,143,112	7,954,847	2,281,900	25,650,869	23,457,194	7,796,164	20,648,757	10,258,185	20,989,338	5,719,051	20,136,978	4,642,096	2,115,500	4,067,989	12,726,867	12,671,008	6,847,729
内	固定資産税(土・家)	92,658,573	23,521,030	21,064,805	8,744,898	26,091,934	7,140,475	2,036,056	22,701,019	17,329,904	7,217,929	17,737,283	8,851,254	17,906,309	4,837,343	20,136,978	4,177,886	2,115,500	4,067,989	12,726,867	12,671,008	6,847,729
	固定資産税(償 共)	—	—	—	—	—	—	—	—	3,290,904	—	—	—	—	—	—	464,210	—	—	—	—	—
訳	都市計画税	19,410,447	4,884,441	3,164,170	1,678,103	4,051,178	814,372	245,844	2,949,850	2,836,386	578,235	2,911,474	1,406,931	3,083,029	881,708	—	—	—	—	—	—	—
軽自動車税		1,187	48	119	178	137	87	9	13	128	59	126	38	276	227	32	95	7	18	53	25	81
		6,283,834	652,687	485,300	920,421	625,755	708,276	74,000	131,200	1,043,388	513,362	701,600	288,563	1,337,724	1,073,900	230,400	523,400	21,052	132,000	320,200	171,200	322,245
特別土地保有税		—	—	—	—	—	—	—	—	—	—	—	—	—	—	—	—	—	—	—	—	—
事業所税		—	—	—	—	—	—	—	—	—	—	—	—	—	—	—	—	—	—	—	—	—
水利地益税		—	—	—	—	—	—	—	—	10	—	—	—	—	—	—	—	—	—	—	—	—
		—	—	—	—	—	—	—	—	15,200	—	—	—	—	—	—	—	—	—	—	—	—
合計		10,930	340	1,594	608	1,312	372	74	87	671	273	1,342	181	1,028	1,342	147	236	92	158	472	204	891
(県民税を除く)		229,578,650	60,717,185	31,713,299	21,660,592	42,066,929	12,594,108	2,988,660	28,828,359	34,508,910	12,586,128	31,348,692	13,243,293	45,831,066	18,635,614	23,097,412	8,972,937	2,327,420	7,674,687	14,777,541	15,892,256	12,583,609
決算調定額(千円)		70,391,342	29,399,430	14,442,844	15,445,829	13,901,540	11,445,268	3,165,132	5,318,875	9,661,281	7,448,933	9,033,995	8,196,446	22,814,753	15,168,085	3,111,767	7,232,618	3,532,162	5,401,051	5,263,478	4,961,781	4,418,538
対調定比 (市税に占める割合)		0.33%	0.21%	0.22%	0.14%	0.30%	0.11%	0.09%	0.54%	0.36%	0.17%	0.35%	0.16%	0.20%	0.12%	0.74%	0.12%	0.07%	0.14%	0.28%	0.32%	0.28%

※ 決算調定額は、徴収猶予分を除く。