

平成29年版

# 市税のすがた

(多治見市市税概要)

多 治 見 市

## 目 次

<b>市の概要</b>	
1 概 要	1
(1) 市の位置	
(2) 市域の変遷	
(3) 税務機構図	
(4) 人口・世帯数等の推移	
2 財 政	3
(1) 平成29年度一般会計予算額(当初予算)	
(2) 平成28年度一般会計決算額	
(3) 一般会計決算額の推移	
(4) 一般会計年度別決算額状況図	
(5) 基準財政需要額に対する基準財政収入額の割合	
3 多治見市組織機構図	7
<b>市 税 総 括</b>	
1 税務組織	10
(1) 税務事務分掌	
(2) グループ編成	
(3) 税務職員数	
2 市 税	11
(1) 平成28年度市税決算状況	
(2) 市税年度別収入状況	
(3) 市税年度別収入率の推移	
<b>市 民 税</b>	
1 個 人	14
(1) 税 率	
(2) 当初調定額(現年課税分)	
(3) 所得割の課税標準額段階別調べ	
(4) 総所得金額、所得割額等の調べ	
(5) 所得者区分別課税状況	
(6) 所得者区分別所得割額等の調べ	
2 法 人	17
(1) 税 率	
(2) 調定額(決算額)	
(3) 納税義務者数	
<b>固定資産税・都市計画税</b>	18
(1) 税 率	
(2) 当初調定額	
(3) 納税義務者数	
(4) 土地に関する概要調書	
(5) 家屋に関する概要調書	
(6) 償却資産に関する概要調書	
(7) 家屋評価状況	
(8) 家屋滅失状況	
(9) 新築住宅の軽減税額等	
(10) 償却資産の課税標準の特例	
(11) 国有資産等所在市交付金	

<b>諸 税</b>	
1 軽自動車税	----- 24
(1) 税率	
(2) 当初課税台数及び当初調定額	
2 市たばこ税	----- 25
収入状況等の推移	
3 鉱産税	----- 25
収入状況等の推移	
4 入湯税	----- 25
収入状況等の推移	
5 特別土地保有税	----- 25
<b>納 税</b>	
1 徴収の状況	----- 26
(1) 財産差押状況	
(2) 財産公売処分状況	
(3) 滞納処分の執行停止	
(4) 不納欠損処分	
(5) 督促状発送状況	
(6) 口座振替利用状況	
2 税の証明・閲覧等に関する調べ	----- 29
(1) 証明等の件数	
(2) 臨時運行許可件数	
(3) 原動機付自転車・小型特殊自動車標識交付件数	
(4) 手数料の金額	
<b>そ の 他</b>	
1 そ の 他	----- 30
(1) 税外収入金の収入状況	
(2) 公売代金等収納状況	
(3) 県民税に係る徴収取扱費の交付状況	
(4) 市民の租税負担額に関する調べ	
2 平成29年度地方税制度一覧表	----- 31
3 岐阜県内市の市税収入決算状況の調べ(資料提供：岐阜市)	----- 33
4 岐阜県内市の市税等不納欠損処分量の調べ(資料提供：岐阜市)	----- 34

# 市の概要

## 1 概要

### 1) 市の位置

多治見市役所本庁舎（多治見市日ノ出町2丁目15番地）

\*位置 東経137度7分55秒 北緯35度19分57秒

（岐阜市から東南東へ45km 名古屋市から北東へ36km）

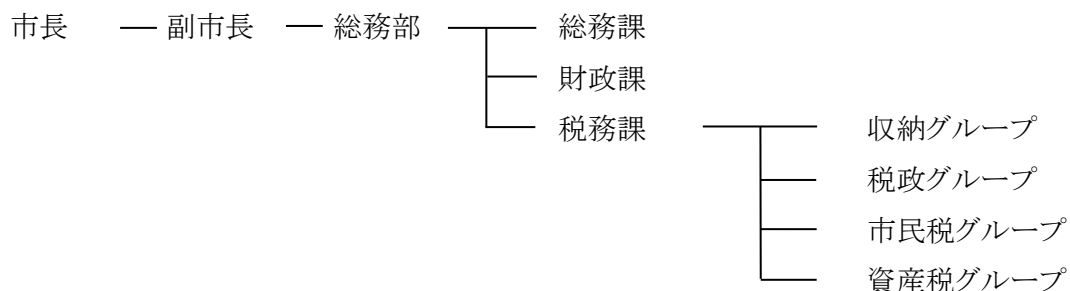
\*海拔 94.96m 多治見市の面積 \*面積 91.25km<sup>2</sup>

### 2) 市域の変遷

(単位:km<sup>2</sup>)

年月日	内容	増減面積	総面積
昭和 15年 8月 1日	市制施行	----	35.14
19年 2月11日	可児郡小泉村及び池田村を編入	23.58	58.72
26年 3月 5日	土岐郡市之倉村を編入	5.7	64.42
26年 4月 1日	土岐郡笠原町を編入	19.72	84.14
27年 4月 1日	滝呂以外の旧笠原町分離	△ 15.52	68.62
35年 4月 1日	可児郡姫治村のうち大字大藪・大針・北小木並びに大字下切のうち字国京及び白山の区域を編入	11.42	80.04
40年10月 1日	国土地理院面積調べによる変更	△ 2.18	77.86
平成 8年 3月 29日	多治見市・土岐市・笠原町の協定により変更	△ 0.07	77.79
平成 18年 1月23日	笠原町と合併	13.45	91.25

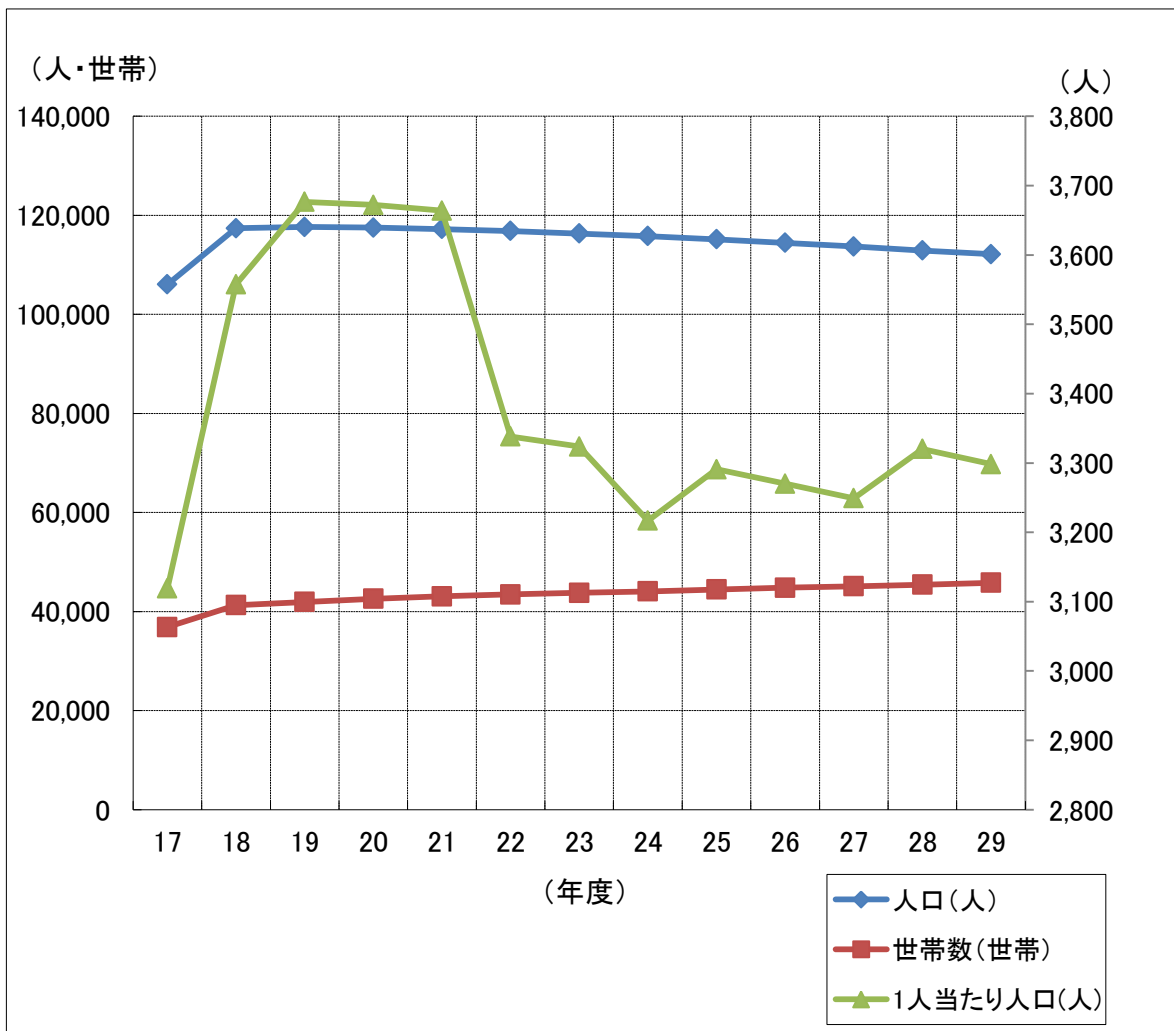
### 3) 税務機構図



#### 4) 人口・世帯数等の推移

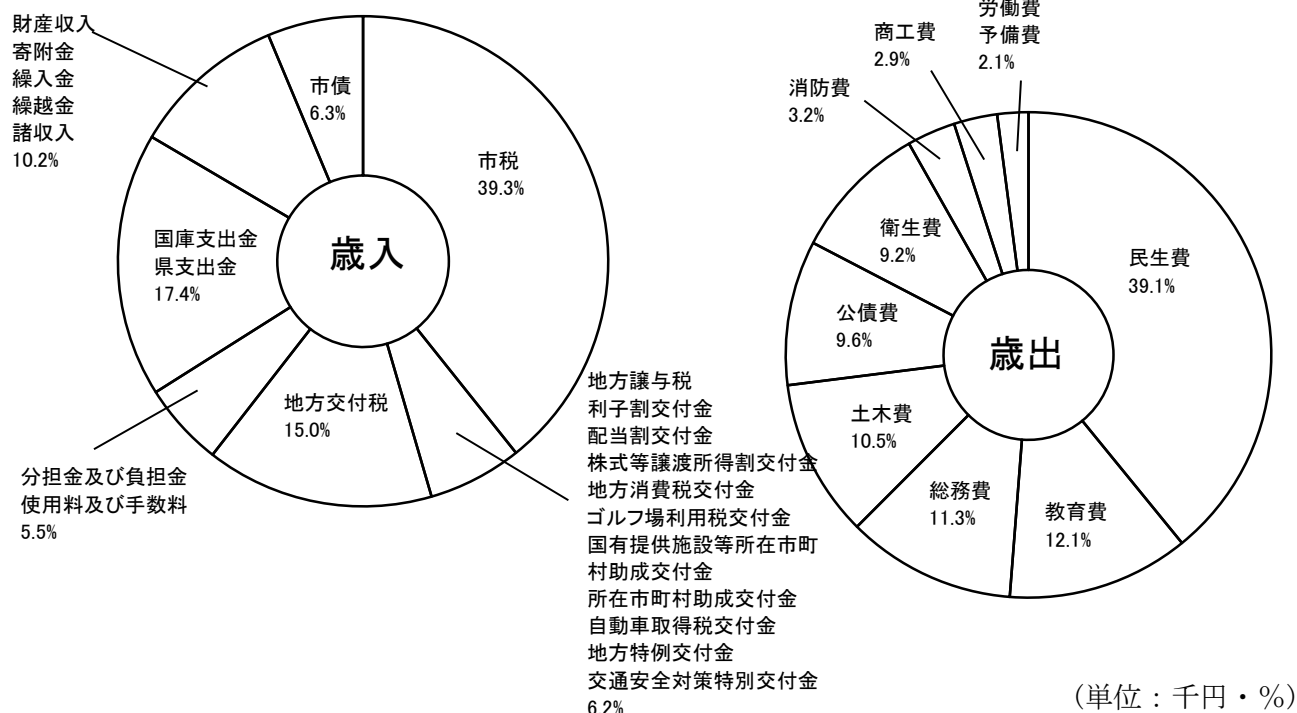
各年度4月1日現在

区分 年度	人口 (人)	世帯数 (世帯)	税務職員数 (人)	税務職員 1人当たり人口(人)
17	106,045	36,855	34	3,119
18	117,398	41,289	33	3,558
19	117,654	41,933	32	3,677
20	117,508	42,578	32	3,672
21	117,246	43,054	32	3,664
22	116,835	43,453	35	3,338
23	116,325	43,767	35	3,324
24	115,802	44,080	36	3,217
25	115,178	44,472	35	3,291
26	114,457	44,806	35	3,270
27	113,718	45,104	35	3,249
28	112,891	45,435	34	3,320
29	112,145	45,824	34	3,298



## 2. 財政

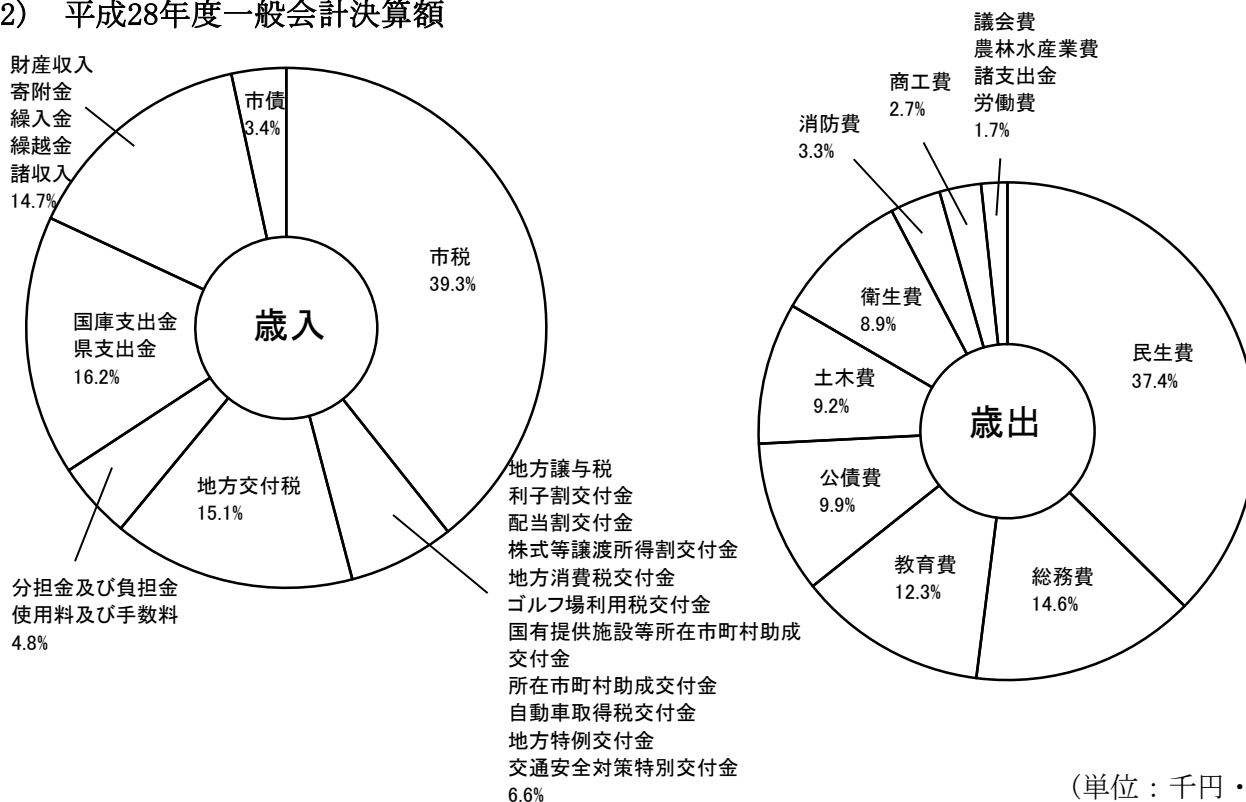
### 1) 平成29年度一般会計予算額(当初予算)



歳 入			歳 出		
科 目	当初予算額	構成比	科 目	当初予算額	構成比
市税	13,970,306	39.2	民生費	13,931,744	39.1
地方譲与税	276,000	0.8	教育費	4,319,672	12.1
利子割交付金	13,000	0.0	総務費	4,008,583	11.3
配当割交付金	47,000	0.1	土木費	3,747,008	10.5
株式等譲渡所得割交付金	54,000	0.2	公債費	3,431,645	9.6
地方消費税交付金	1,656,000	4.6	衛生費	3,267,799	9.2
ゴルフ場利用税交付金	53,000	0.1	消防費	1,152,500	3.2
国有提供施設等 所在市町村助成交付金	300	0.0	商工費	1,029,545	2.9
自動車取得税交付金	76,000	0.2	議会費	334,071	0.9
地方特例交付金	70,000	0.2	農林水産業費	181,950	0.5
交通安全対策特別交付金	14,500	0.0	諸支出金	114,383	0.3
地方交付税	5,356,000	15.0	予備費	60,000	0.2
分担金及び負担金	585,558	1.6	労働費	46,100	0.1
使用料及び手数料	1,372,484	3.9			
国庫支出金	4,022,592	11.3			
県支出金	2,185,341	6.1			
財産収入	259,431	0.7			
寄附金	61,000	0.2			
繰入金	2,157,719	6.1			
繰越金	400,000	1.1			
諸収入	745,169	2.1			
市債	2,249,600	6.3			
歳入合計	35,625,000	100.0	歳出合計	35,625,000	100.0

※構成比は小数点第二位を四捨五入し、小数点第一位までを表示しているため合計が100%にならない場合があります。

2) 平成28年度一般会計決算額



(単位：千円・%)

歳入科目	決算額	構成比	歳出科目	決算額	構成比
市税	14,780,777	39.4	民生費	13,035,468	37.4
地方譲与税	284,613	0.8	総務費	5,090,846	14.6
利子割交付金	22,974	0.1	教育費	4,290,859	12.3
配当割交付金	58,613	0.2	公債費	3,454,843	9.9
株式等譲渡所得割交付金	29,678	0.1	土木費	3,197,339	9.2
地方消費税交付金	1,801,130	4.8	衛生費	3,084,099	8.9
ゴルフ場利用税交付金	56,448	0.2	消防費	1,152,417	3.3
国有提供施設等所在市町村助成交付金	300	0.0	商工費	926,113	2.7
自動車取得税交付金	65,253	0.2	議会費	325,973	0.9
地方特例交付金	66,730	0.2	農林水産業費	243,454	0.7
交通安全対策特別交付金	14,339	0.0	労働費	41,614	0.1
特別地方消費税交付金	0	0.0	諸支出金	5,258	0.0
地方交付税	5,664,914	15.1			
分担金及び負担金	560,037	1.5			
使用料及び手数料	1,228,434	3.3			
国庫支出金	4,014,184	10.7			
県支出金	2,068,179	5.5			
財産収入	342,546	0.9			
寄附金	74,296	0.2			
繰入金	2,460,159	6.6			
繰越金	1,906,697	5.1			
諸収入	730,395	1.9			
市債	1,280,800	3.4			
歳入合計	37,511,496	100.0	歳出合計	34,848,283	100.0

※構成比は小数点第二位を四捨五入し、小数点第一位までを表示しているため合計が100%にならない場合があります。

3) 一般会計決算額の推移

(単位：千円・%)

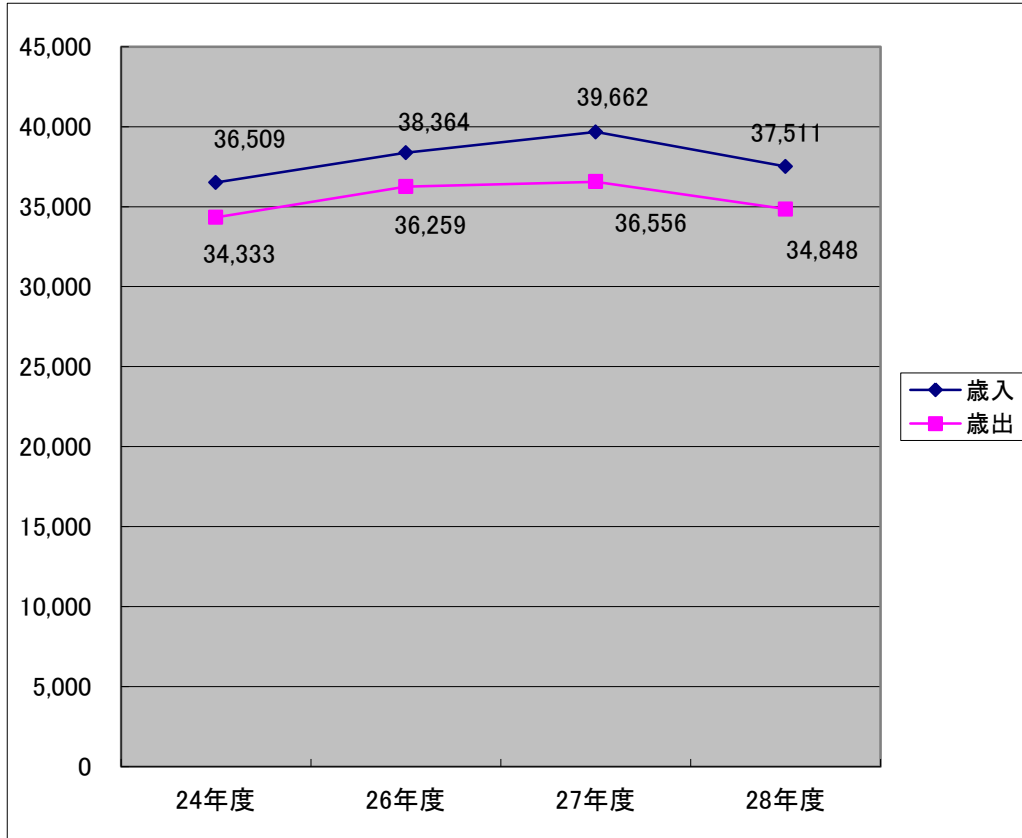
年度		平成26年度		平成27年度		平成28年度	
		決算額	構成比	決算額	構成比	決算額	構成比
歳入	市税	14,539,674	37.9	14,420,833	36.4	14,780,777	39.4
	地方譲与税	275,720	0.7	287,781	0.7	284,613	0.8
	利子割交付金	36,899	0.1	35,277	0.1	22,974	0.1
	配当割交付金	111,571	0.3	101,565	0.3	58,613	0.2
	株式等譲渡所得割交付金	53,977	0.1	99,922	0.3	29,678	0.1
	地方消費税交付金	1,193,630	3.1	2,001,794	5.0	1,801,130	4.8
	ゴルフ場利用税交付金	55,861	0.1	54,813	0.1	56,448	0.2
	特別地方消費税交付金	0	0.0	0	0.0	0	0.0
	自動車取得税交付金	32,405	0.1	63,201	0.2	65,253	0.2
	地方特例交付金	68,106	0.2	64,303	0.2	66,730	0.2
	地方交付税	5,696,567	14.8	5,895,440	14.9	5,664,914	15.1
	交通安全対策特別交付金	14,146	0.0	15,286	0.0	14,339	0.0
	分担金及び負担金	554,695	1.4	595,795	1.5	560,037	1.5
	使用料及び手数料	761,751	2.0	1,205,578	3.0	1,228,434	3.3
	国庫支出金	3,686,580	9.6	4,211,665	10.6	4,014,184	10.7
	国有提供施設等所在 市町村助成交付金	300	0.0	300	0.0	300	0.0
	県支出金	1,970,940	5.1	1,998,164	5.0	2,068,179	5.5
	財産収入	584,293	1.5	368,806	0.9	342,546	0.9
	寄附金	9,330	0.0	33,126	0.1	74,296	0.2
	繰入金	2,223,224	5.8	2,147,967	5.4	2,460,159	6.6
繰越金	1,119,284	2.9	1,204,630	3.0	1,906,697	5.1	
諸収入	678,479	1.8	636,294	1.6	730,395	1.9	
市債	4,696,300	12.2	4,219,800	10.6	1,280,800	3.4	
合 計	38,363,732	100.0	39,662,340	100.0	37,511,496	100.0	

区分		平成26年度		平成27年度		平成28年度	
		決算額	構成比	決算額	構成比	決算額	構成比
歳出	議会費	335,328	0.9	352,206	1.0	325,973	0.9
	総務費	6,494,993	17.9	4,582,232	12.5	5,090,846	14.6
	民生費	12,147,983	33.5	13,001,280	35.6	13,035,468	37.4
	衛生費	4,314,604	11.9	4,544,195	12.4	3,084,099	8.9
	労働費	42,018	0.1	41,293	0.1	41,614	0.1
	農林水産業費	209,578	0.6	214,890	0.6	243,454	0.7
	商工費	1,202,980	3.3	1,672,965	4.6	926,113	2.7
	土木費	3,202,787	8.8	3,350,828	9.2	3,197,339	9.2
	消防費	1,432,280	4.0	1,130,929	3.1	1,152,417	3.3
	教育費	3,462,597	9.5	4,288,867	11.7	4,290,859	12.3
	災害復旧費	0	0.0	0	0.0	0	0.0
	公債費	3,300,539	9.1	3,305,918	9.0	3,454,843	9.9
	その他	113,417	0.3	70,038	0.2	5,258	0.0
合 計	36,259,104	100.0	36,555,641	100.0	34,848,283	100.0	



4) 一般会計年度別決算額状況図

(単位 百万円)



5) 基準財政需要額に対する基準財政収入額の割合

(単位：千円)

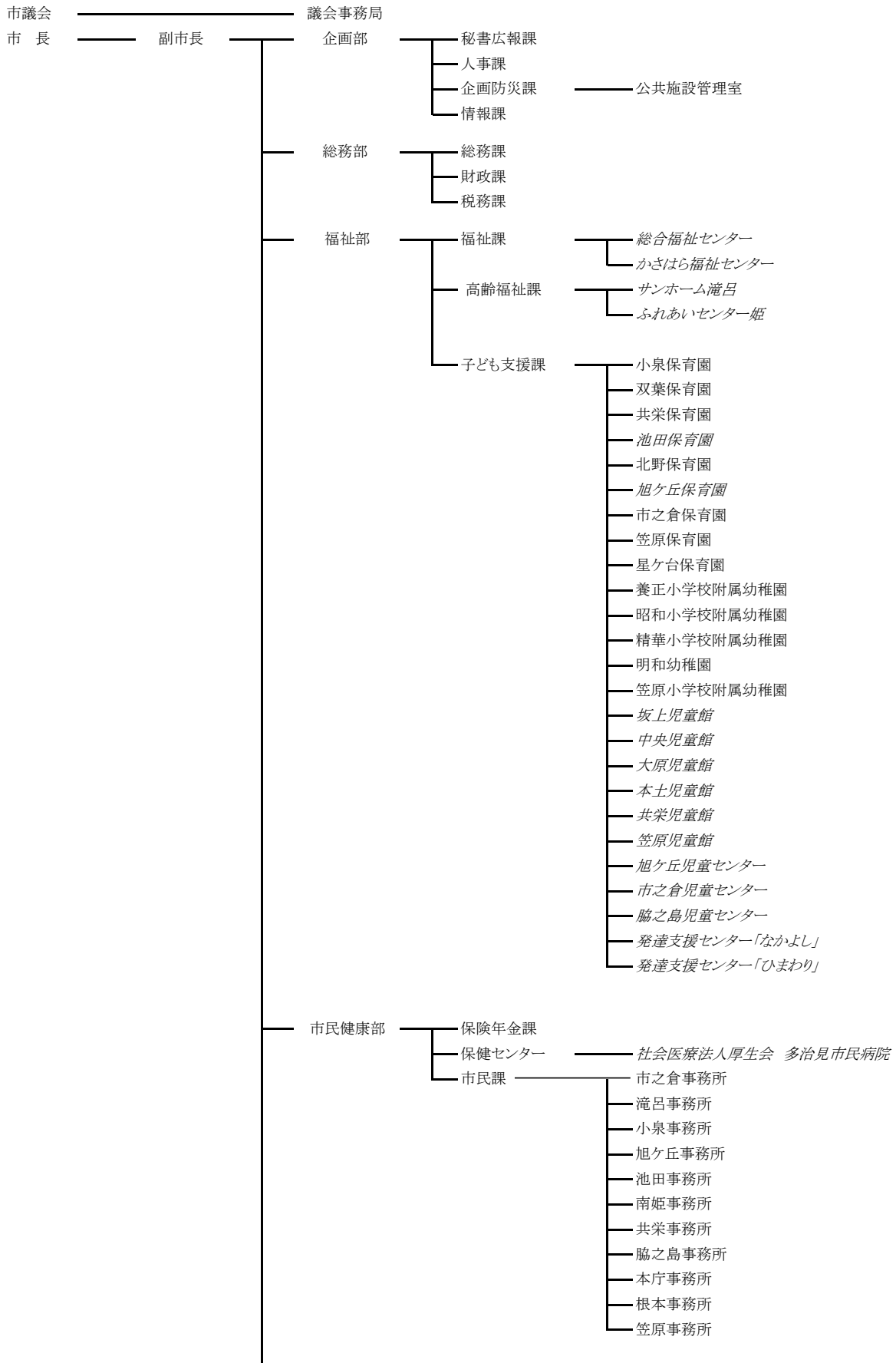
区分年度	基準財政需要額	基準財政収入額	財政力指数	普通地方交付税
24	15,334,497	11,186,367	0.73	4,848,912
25	15,494,487	11,412,878	0.74	4,835,837
26	15,951,297	11,611,661	0.73	5,031,027
27	16,781,880	12,126,248	0.73	5,232,346
28	17,050,626	12,450,437	0.73	5,027,411

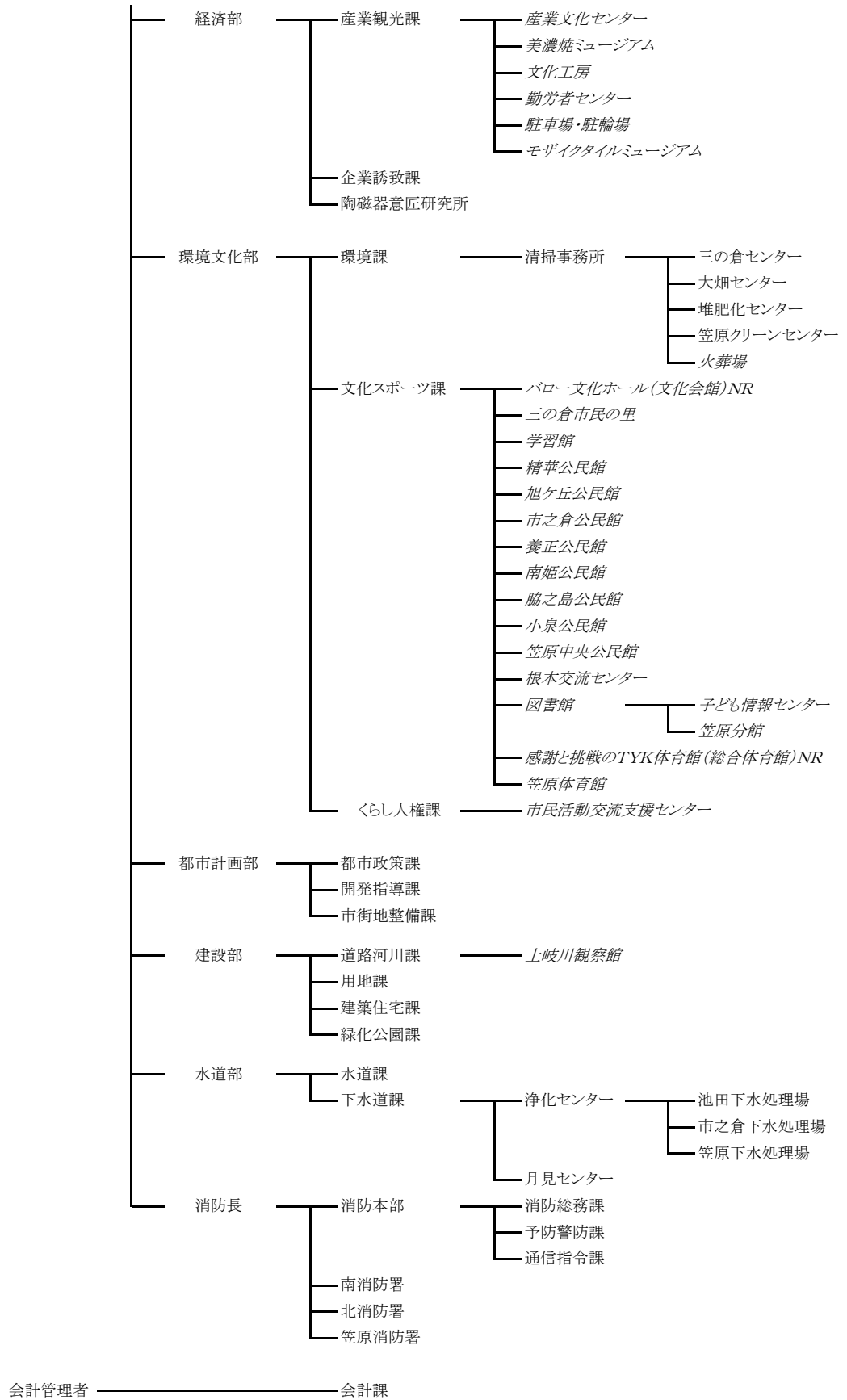
\*財政課決算カード（市町村台帳）より。

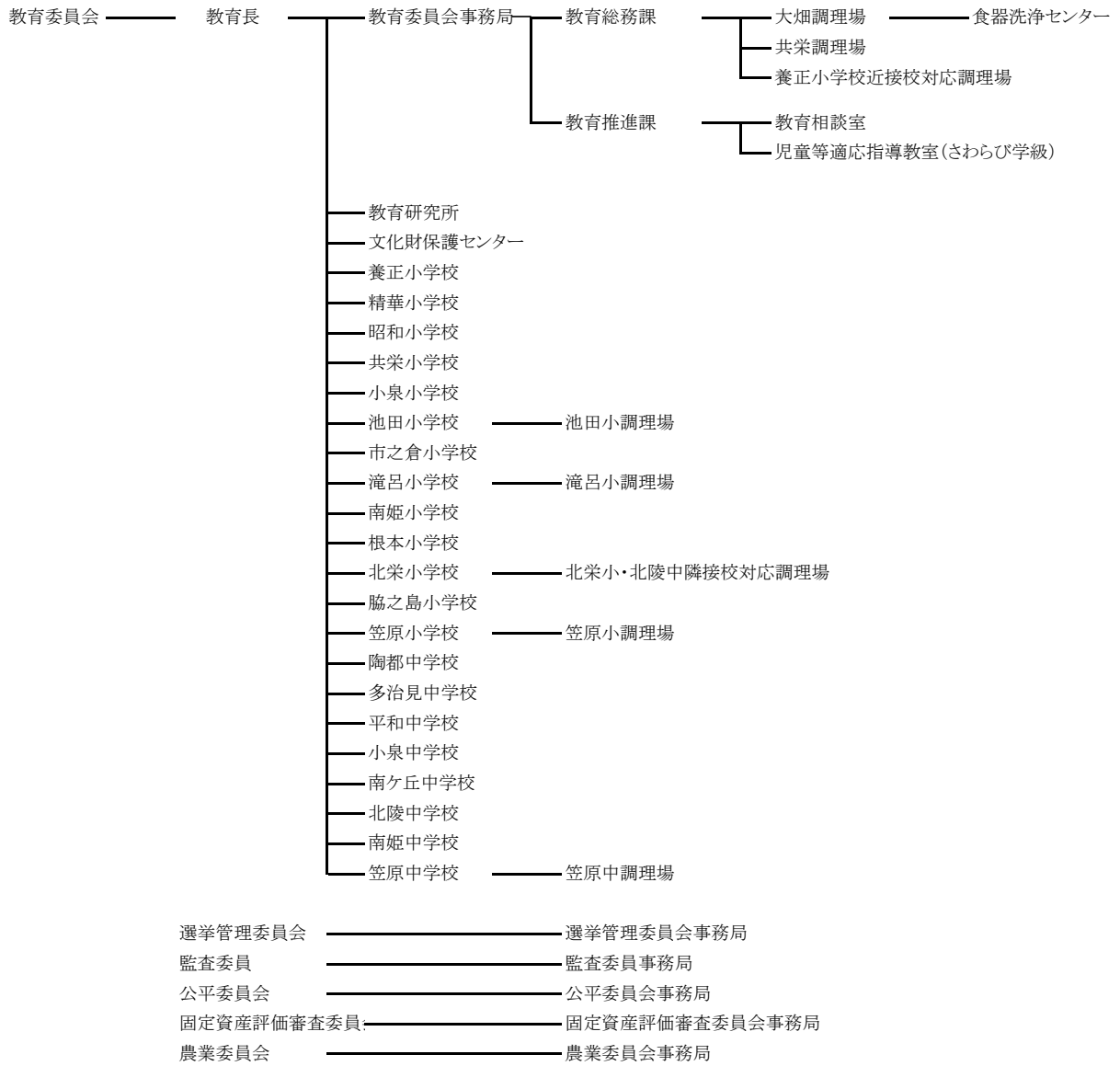
### 3 多治見市組織機構図

平成29年4月1日現在

※斜体文字のものは、指定管理制度移行施設  
 ※ネーミングライツ(愛称の命名権)適用施設には、名称の最後に“NR”を記載







# 市 税 総 括

## 1 税務組織

### 1) 税務事務分掌

課	事 務 分 掌
税 務 課	(1) 個人の市民税及び県民税に関すること。 (2) 法人等の市民税に関すること。 (3) 固定資産税に関すること。 (4) 都市計画税に関すること。 (5) 軽自動車税に関すること。 (6) 市たばこ税に関すること。 (7) 鉱産税に関すること。 (8) 特別土地保有税に関すること。 (9) 入湯税に関すること。 (10) 法定外目的税に関すること。 (11) 納税思想の普及及び納税の推進に関すること。 (12) 自動車臨時運行許可に関すること。 (13) 税務に係る諸証明及び閲覧に関すること。 (14) 市税等の滞納に関すること。

### 2) グループ編成

グループ名	主 な 担 当 事 務 事 業
市 民 税 グ ル ー プ	個人の市民税の申告受付及び賦課 法人等の市民税の申告受付及び賦課
資 産 税 グ ル ー プ	固定資産税及び都市計画税の賦課 特別土地保有税の申告受付及び賦課 土地、家屋及び償却資産の評価
税 政 グ ル ー プ	軽自動車税、市たばこ税、鉱産税及び入湯税の賦課 税務証明、閲覧、自動車臨時運行許可
収 納 グ ル ー プ	市税の収納管理、督促及び滞納処分、口座振替

### 3) 税務職員数

(平成29年4月1日現在)

課長	グループ名	課長代理	総括主査	主査	主任	主事	グループ計
1	市民税グループ	1	4	3	2	1	11
	資産税グループ	2	2	2	2	3	11
	税政グループ	0	1	1	0	2	4
	収納グループ	0	1	4	2	0	7
	計	3	8	10	6	6	34

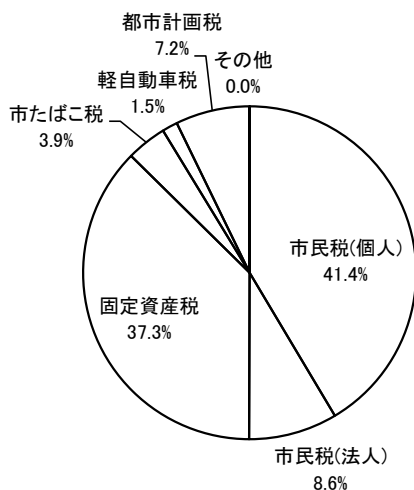
東濃県税事務所派遣1名、再任用職員、任期付職員を含む  
上表のほか、評価補助員2名・市税等滞納整理嘱託員3名

課長を含む

## 2 市 税

### 1) 平成28年度市税決算状況

(単位：千円・%)



税目	収入額	構成比
市民税(個人)	6,120,575	41.4
市民税(法人)	1,274,794	8.6
固定資産税	5,519,407	37.3
市たばこ税	572,372	3.9
軽自動車税	228,924	1.5
都市計画税	1,057,762	7.2
その他	6,941	0.0
合 計	14,780,775	99.9

(単位：千円・%)

税目	区分		調定額	収入額	収入率	
					平成28年度	平成27年度
市民税	個人	現年度	6,100,623	6,038,899	98.99	98.87
		繰越	205,360	81,676	39.77	34.17
	法人	現年度	1,277,423	1,272,662	99.63	99.78
		繰越	11,181	2,132	19.07	28.41
固定資産税	固定資産税	現年度	5,500,631	5,433,264	98.78	98.66
		繰越	224,882	79,168	35.20	31.17
	国有交付金	現年度	6,975	6,975	100.00	100.00
軽自動車税		現年度	230,898	225,582	97.70	98.05
		繰越	12,521	3,342	26.69	24.88
市たばこ税		現年度	572,372	572,372	100.00	100.00
鉦産税		現年度	18	18	100.00	100.00
特別土地保有税		現年度	0	0	—	—
		繰越	0	0	—	—
都市計画税		現年度	1,052,371	1,042,616	99.07	98.64
		繰越	43,024	15,146	35.20	31.17
入湯税		現年度	6,923	6,923	100.00	100.00
合 計		現年度	14,748,234	14,599,311	98.99	98.88
		繰越	496,968	181,464	36.51	32.19
		計	15,245,202	14,780,775	96.95	96.39

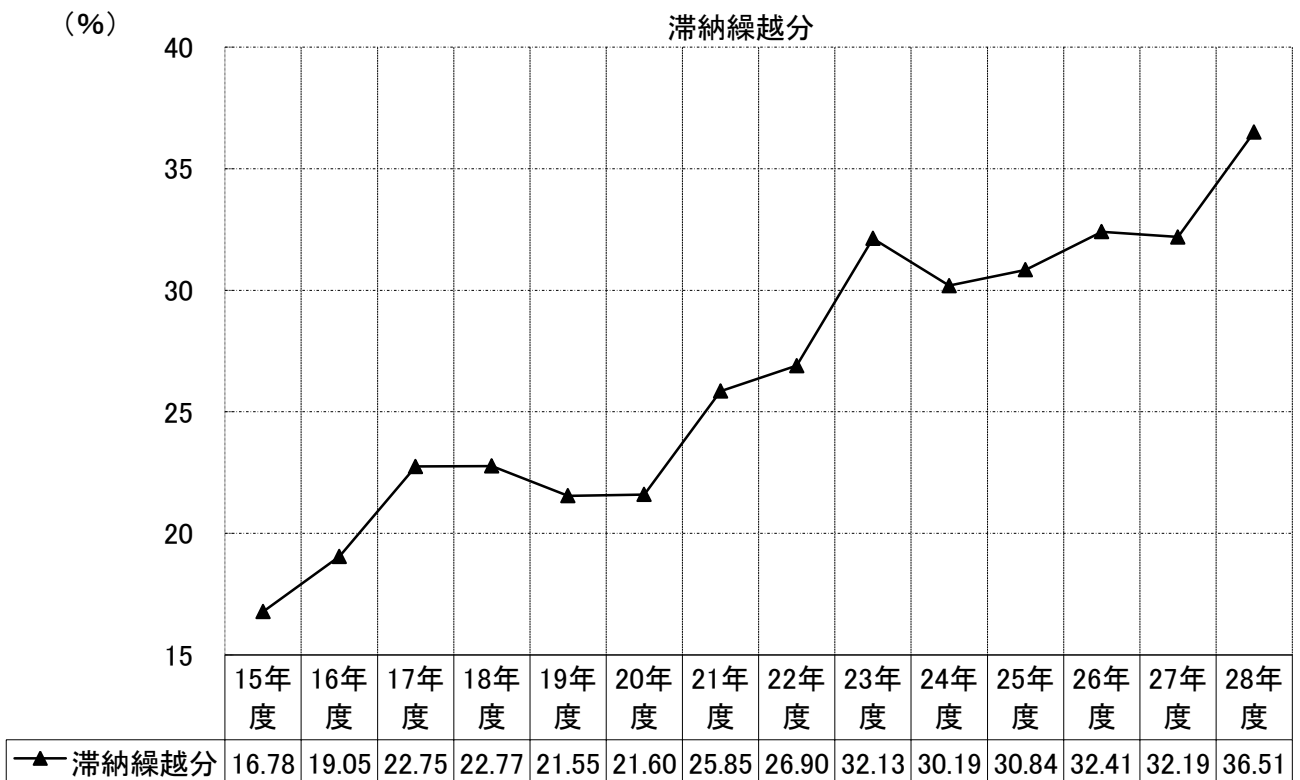
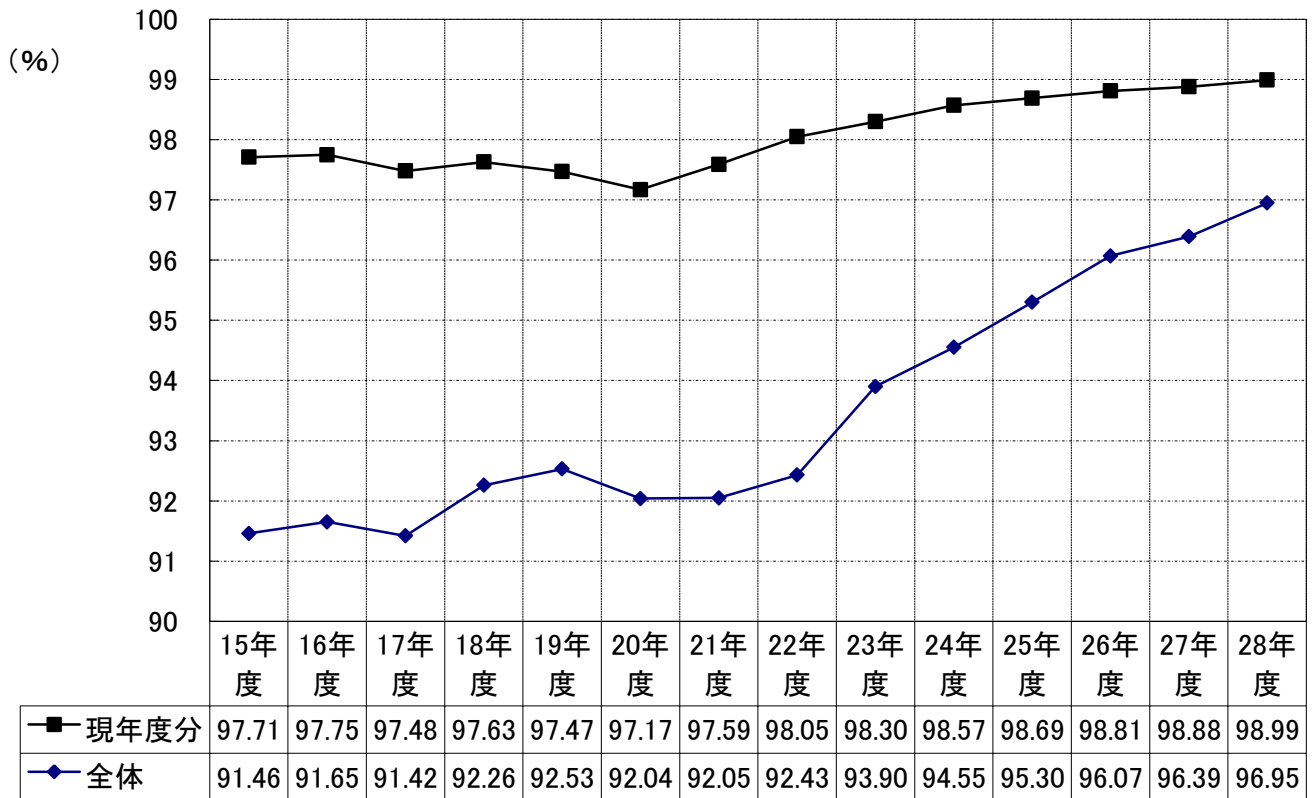
※決算額は、千円未満の単位を四捨五入してあるため、合計額が合わない場合があります。

2) 市税年度別収入状況

(単位：円)

年度 項目 税目	平成24年度			平成25年度			平成26年度			平成27年度			平成28年度		
	調定額	収入額	収入率 %	調定額	収入額	収入率 %	調定額	収入額	収入率 %	調定額	収入額	収入率 %	調定額	収入額	収入率 %
市 民 税	7,470,498,907	7,160,984,598	95.86	7,314,855,440	7,020,536,837	95.98	7,463,126,899	7,204,690,548	96.54	7,460,288,087	7,229,133,958	96.90	7,594,587,945	7,395,368,489	97.38
個 人	6,327,727,867	6,033,413,221	95.35	6,323,866,977	6,043,971,813	95.57	6,279,376,885	6,035,712,417	96.12	6,306,129,567	6,086,874,561	96.52	6,305,983,433	6,120,575,089	97.06
法 人	1,142,771,040	1,127,571,377	98.67	990,988,463	976,565,024	98.54	1,183,750,014	1,168,978,131	98.75	1,154,158,520	1,142,259,397	98.97	1,288,604,512	1,274,793,400	98.93
固定資産税	5,629,530,810	5,205,680,824	92.47	5,666,285,610	5,324,517,453	93.97	5,742,327,513	5,472,532,423	95.30	5,609,222,881	5,361,941,583	95.59	5,732,488,689	5,519,407,461	96.28
土地家屋償却	5,621,713,110	5,197,863,124	92.46	5,658,542,510	5,316,774,353	93.96	5,734,851,613	5,465,056,523	95.30	5,601,968,181	5,354,686,883	95.59	5,725,513,389	5,512,432,161	96.28
交付金	7,817,700	7,817,700	100.00	7,743,100	7,743,100	100.00	7,475,900	7,475,900	100.00	7,254,700	7,254,700	100.00	6,975,300	6,975,300	100.00
軽自動車税	195,188,091	182,794,748	93.65	200,793,143	186,947,278	93.10	207,458,000	192,913,788	92.99	212,900,212	199,312,413	93.62	243,419,399	228,924,332	94.05
市たばこ税	560,730,824	560,730,824	100.00	651,105,244	651,105,244	100.00	604,896,685	604,896,685	100.00	588,638,529	588,638,529	100.00	572,371,773	572,371,773	100.00
釩産税	36,800	36,800	100.00	17,800	17,800	100.00	28,500	28,500	100.00	17,700	17,700	100.00	18,200	18,200	100.00
特別土地保有税	-	-	-	-	-	-	-	-	-	-	-	-	0	0	-
都市計画税	1,095,564,252	1,026,309,679	93.68	1,096,063,784	1,043,568,336	95.21	1,109,082,332	1,056,504,551	95.26	1,083,195,450	1,035,156,657	95.57	1,095,394,869	1,057,762,998	96.56
一般廃棄物埋立税	-	-	-	-	-	-	-	-	-	-	-	-	0	0	-
入湯税	8,530,150	8,530,150	100.00	8,515,200	8,515,200	100.00	8,107,850	8,107,850	100.00	6,632,450	6,632,450	100.00	6,923,250	6,923,250	100.00
現年度分	14,081,952,309	13,879,938,716	98.57	14,191,156,521	14,004,969,411	98.69	14,509,707,615	14,337,004,311	98.81	14,401,714,707	14,240,826,618	98.88	14,748,235,598	14,599,311,549	98.99
滞納繰越分	878,127,525	265,128,907	30.19	746,479,700	230,238,737	30.84	625,320,164	202,670,034	32.41	559,180,602	180,006,672	32.19	496,968,527	181,464,954	36.51
合 計	14,960,079,834	14,145,067,623	94.55	14,937,636,221	14,235,208,148	95.30	15,135,027,779	14,539,674,345	96.07	14,960,895,309	14,420,833,290	96.39	15,245,204,125	14,780,776,503	96.95

### 3) 市税年度別収入率の推移





# 市民税

## 1 個人

### 1) 税率

均等割 3,500円

所得割

課税総所得金額	税率
一律	6%

### 2) 当初調定額(現年課税分)

(単位:人・千円)

区分	年度	納税義務者	市民税額		
			均等割額	所得割額	合計
普通徴収	25	16,987	47,562	1,258,795	1,306,357
	26	16,662	54,317	1,245,446	1,299,763
	27	16,457	51,129	1,207,997	1,259,126
	28	15,306	48,686	1,172,657	1,221,343
	29	14,964	46,901	1,171,353	1,218,254
特別徴収	25	43,778	117,849	4,457,174	4,575,023
	26	44,628	139,310	4,480,268	4,619,578
	27	45,883	142,480	4,560,743	4,703,223
	28	47,344	146,117	4,040,683	4,186,800
	29	48,417	149,617	4,736,092	4,885,709
合計	25	60,765	165,411	5,715,969	5,881,380
	26	61,290	193,627	5,725,714	5,919,341
	27	62,340	193,609	5,768,740	5,962,349
	28	62,650	194,803	5,213,340	5,408,143
	29	63,381	196,518	5,907,445	6,103,963

※納税義務者数は、併徴者数を含む。

### 3) 所得割の課税標準額段階別調べ(平成29年度課税状況 7月1日現在)

(単位:人・千円)

	人数	総所得金額
200万円以下	34,985	62,689,453
200万円超～700万円以下	15,841	76,946,188
700万円超～1000万円以下	763	7,949,228
1000万円超	628	13,554,522
計	52,217	161,139,391

4) 総所得金額、所得割額等の調べ（平成29年度課税状況 7月1日現在）

(単位:人・千円)

年度	総所得金額 (分離所得含む)	対前年 比 率	納税義 務者数 (所得割)	納税義務者	
				1人当たり	
				総所得	所得割額
				金 額	(円)
25	154,836,721	99.9	51,495	3,007	114,476
26	154,937,214	100.1	51,408	3,014	114,283
27	156,711,638	101.1	51,440	3,046	115,592
28	158,694,975	101.3	51,868	3,060	116,047
29	161,139,391	101.5	52,217	3,086	117,155

5) 所得者区分別課税状況（平成29年度課税状況 7月1日現在）

(単位:人・千円)

	均等割のみ を納める者		均等割・所得割 を納める者		計	
	人数	税 額	人数	税 額	人数	税 額
給 与 所 得 者	1,931	6,759	41,689	145,911	43,620	152,670
営 業 等 所 得 者	328	1,148	2,256	7,896	2,584	9,044
農 業 所 得 者	0	0	1	4	1	4
そ の 他 の 所 得 者	1,688	5,908	8,271	28,949	9,959	34,857
家 屋 敷 等 の み	0	0			0	0
計	3,947	13,815	52,217	182,760	56,164	196,575

## 6) 所得者区別所得割額等の調べ(平成29年度課税状況 7月1日現在)

(単位:人・千円)

区分		給与 所得者	営業等 所得者	農 業 所得者	その他の 所得者	譲渡所得等 分離課税者	合 計
納税 義務 者数	所 得 税 あ り	38,244	2,045	1	7,275	463	48,028
	所 得 税 な し	3,280	202	0	694	13	4,189
	計	41,524	2,247	1	7,969	476	52,217
総所得金額等	総所得・山林所得 ・退職所得	135,261,969	9,074,788	1,320	14,629,757	2,171,557	161,139,391
	分離短期譲渡所得	—	—	—	—	60,886	60,886
	分離長期譲渡所得	—	—	—	—	1,724,453	1,724,453
	一般株式等に係る 譲渡所得等	—	—	—	—	322,680	322,680
	上場株式等に係る 譲渡所得等	—	—	—	—	186,404	186,404
	上場株式等に係る 配当所得等	—	—	—	—	25,411	25,411
	先物取引に係る 雑所得等	—	—	—	—	9,033	9,033
	計	135,261,969	9,074,788	1,320	14,629,757	4,500,424	163,468,258
所得控除額		48,842,823	2,707,542	808	7,039,704	605,795	59,196,672
課税標準額	総所得・山林所得 ・退職所得	86,419,146	6,367,246	512	7,590,053	1,616,642	101,993,599
	分離短期譲渡所得	—	—	—	—	60,882	60,882
	分離長期譲渡所得	—	—	—	—	1,678,805	1,678,805
	一般株式等に係る 譲渡所得等	—	—	—	—	320,992	320,992
	上場株式等に係る 譲渡所得等	—	—	—	—	183,387	183,387
	上場株式等に係る 配当所得等	—	—	—	—	25,365	25,365
	先物取引に係る 雑所得等	—	—	—	—	8,556	8,556
	計	86,419,146	6,367,246	512	7,590,053	3,894,629	104,271,586
算出税額	総所得・山林所得 ・退職所得	5,183,478	381,943	31	455,077	96,976	6,117,505
	分離短期譲渡所得	—	—	—	—	3,288	3,288
	分離長期譲渡所得	—	—	—	—	50,302	50,302
	一般株式等に係る 譲渡所得等	—	—	—	—	9,630	9,630
	上場株式等に係る 譲渡所得等	—	—	—	—	5,501	5,501
	上場株式等に係る 配当所得等	—	—	—	—	760	760
	先物取引に係る 雑所得等	—	—	—	—	257	257
	計	5,183,478	381,943	31	455,077	166,714	6,187,243
調整控除額		81,203	4,901	2	20,780	816	107,702
配当控除		1,688	95	0	2,821	368	4,972
住宅借入金等特別税額控除		70,974	1,863	0	60	350	73,247
寄附金税額控除		65,330	11,000	0	2,948	4,947	84,225
外国税額控除		90	0	0	8	24	122
税額調整額		328	2	0	127	0	457
配当割額等控除額		1,980	266	0	2,194	3,119	7,559
減免税額		43	0	0	0	0	43
所得割額		4,961,842	363,816	29	426,139	157,090	5,908,916
<参考>平均税率(%)		6.00%	6.00%	6.05%	6.00%	4.28%	5.93%

## 2 法人

### 1) 税率

法人税割 14.5% (平成26年9月30日までに開始する事業年度分)

12.1% (平成26年10月1日以後に開始する事業年度分)

均等割 (単位:千円)

資本等の金額	従業者数	税 率
50億円超	50人超	3,000 千円
10億円超 50億円以下	50人超	1,750
10億円超	50人以下	410
1億円超 10億円以下	50人超	400
〃	50人以下	160
1千万円超 1億円以下	50人超	150
〃	50人以下	130
1千万円以下	50人超	120
上記以外のもの		50

### 2) 調定額(決算額)

(単位:千円)

	均等割額	法人税割額	合 計
24年度	313,545	814,435	1,127,980
25年度	304,801	672,350	977,151
26年度	303,448	867,519	1,170,967
27年度	303,396	837,584	1,140,980
28年度	325,528	951,895	1,277,423

### 3) 納税義務者数

	9号	8号	7号	6号	5号	4号	3号	2号	1号	合計
	法人	法人	法人	法人	法人	法人	法人	法人	法人	
24年度	13	8	172	8	96	28	459	19	2,308	3,111
25年度	13	8	164	10	100	25	457	19	2,336	3,132
26年度	11	8	170	11	103	28	446	21	2,376	3,174
27年度	11	8	172	9	100	32	447	21	2,393	3,193
28年度	12	7	181	11	108	28	449	21	2,417	3,234

## 固定資産税・都市計画税

### 1) 税率

固定資産税 1.4%      都市計画税 0.3%

\* 都市計画税は、市街化調整区域は課税対象外。

### 2) 当初調定額

(単位:千円)

区分 年度	固定資産税				
	土地	家屋	償却資産		計 ①
			市決定分	配 分	
25	2,042,284	2,585,398	415,570	216,308	5,259,560
26	2,036,035	2,682,587	489,213	212,329	5,420,164
27	2,048,772	2,579,533	502,844	212,769	5,343,918
28	2,064,187	2,663,369	544,317	214,891	5,486,764
29	2,056,487	2,749,702	562,311	206,084	5,574,584

(単位:千円)

区分 年度	都市計画税			合 計 ①+②
	土地	家屋	計 ②	
26	507,030	545,669	1,052,699	6,472,863
27	509,048	525,748	1,034,796	6,378,714
28	511,621	540,590	1,052,211	6,538,975
29	514,238	565,903	1,080,141	6,654,725

※出典：調定決議書資料

### 3) 納税義務者数 (概要調書の法定免税点以上)

区分 \ 年度	25	26	27	28	29
土地	35,916	36,043	36,139	36,291	36,378
家屋	36,755	36,997	37,165	37,366	37,560
償却資産	1,204	1,227	1,252	1,310	1,351

※出典：概要調書 第1表・第21表・第69表

4) 土地に関する概要調書（平成29年度）

区分 地目	地積				決定価格				筆数				単位当たり価格		提示平均 価格 (ヨ) (円/㎡)	
	非課税 地積 (イ) (㎡)	評価 総地積 (ロ) (㎡)	法定免税点 未満のもの (ハ) (㎡)	法定免税点 以上のもの (ニ) (㎡)	総額 (ホ) (千円)	法定免税点 未満のもの (ヘ) (千円)	法定免税点 以上のもの (ト) (千円)	(ト)に係る 課税標準額 (チ) (千円)	非課税 地筆数 (リ) (筆)	評価 総筆数 (ヌ) (筆)	法定免税 点未満の もの (ル) (筆)	法定免税 点以上の もの (ス)-(セ) (ヲ) (筆)	平均価格 (ホ)/(ロ) (ワ) (円/㎡)	最高価格 (カ) (円/㎡)		
田	一般田	36,952	1,213,448	157,251	1,056,197	87,750	11,599	76,151	73,571	297	2,023	297	1,726	72	105	72,319
	介在田・ 市街化区域田	1,357	378,930	27,829	351,101	3,622,934	163,114	3,459,820	181,973	17	883	81	802	9,561	44,738	
畑	一般畑	27,524	577,818	82,063	495,755	18,930	2,863	16,067	15,120	311	1,585	220	1,365	33	71	32,745
	介在畑・ 市街化区域畑	2,950	752,284	74,085	678,199	6,848,281	590,575	6,257,706	196,269	45	2,325	322	2,003	9,103	40,000	
宅地	小規模住宅地		7,541,385	110,221	7,431,164	155,804,292	1,254,867	154,549,425	25,726,552		51,166	1,592	49,574	20,660	84,987	
	一般住宅用地		3,065,232	9,627	3,055,605	53,733,695	92,322	53,641,373	17,862,103		35,359	549	34,810	17,530	78,560	
	住宅用地以外 の宅		6,425,905	3,337	6,422,568	122,034,098	28,674	122,005,424	83,589,855		18,417	196	18,221	18,991	89,457	
	計	1,378,322	17,032,522	123,185	16,909,337	331,572,085	1,375,863	330,196,222	127,178,510	4,172	104,942	2,337	102,605	19,467	89,457	19,484
池沼		119,657	29,316	13,140	16,176	291	100	191	191	44	26	2	24		18	
山林	一般山林	8,516,510	18,804,578	3,506,933	15,297,645	240,381	38,717	201,664	201,662	2,317	8,699	2,965	5,734	10	21	12,830
	介在 山林	8,919	549,059	12,490	536,569	1,187,225	17,329	1,169,896	814,728	44	1,095	110	985	13	9,115	
原野		43,702	244,215	32,430	211,785	372,595	3,783	368,812	259,013	239	797	136	661	2,162	18,930	
雑 種 地	ゴルフ場の 用地	26,738	1,973,690	222	1,973,468	3,671,606	388	3,671,218	2,578,304	11	168	1	167	1,526	2,140	
	遊園地等の 用地	70,285		0			0			21		0		1,860		
	鉄軌道用地(単体利 用)	11,168	327,267	0	327,267	1,647,264	0	1,647,264	1,105,237	25	348	0	348	5,033	5,164	
	鉄軌道用地(複合利 用)			0			0					0				
	その他 の雑種地	870,031	2,128,326	96,426	2,031,900	21,665,404	40,472	21,624,932	14,764,180	1,817	6,692	565	6,127	10,180	91,182	
	計	978,222	4,429,283	96,648	4,332,635	26,984,274	40,860	26,943,414	18,447,721	1,874	7,208	566	6,642	6,092	91,182	
その他		36,124,432								32,329						
合計		47,238,547	44,011,453	4,126,054	39,885,399	370,934,746	2,244,803	368,689,943	147,368,758	41,689	129,583	7,036	122,547	8,428		

※出典：概要調書 第1表・第2表・第19表

納税義務者数			市町村の形態	免税点の額 300,000円
総数(A)	法定免税点 未満のもの(B)	法定免税点以上の もの(A)-(B)		
40,733	4,355	36,378	商工業	

5) 家屋に関する概要調書（平成29年度）

				免税点の額		200,000円
		棟数 (件)	床面積 (㎡)	決定価格 (千円)	単位当たり 価格(円/㎡)	揭示平均価格 (円)
木造	法定免税点 未満のもの	2,151	94,458	162,457	1,720	
	法定免税点 以上のもの	36,206	3,855,821	92,237,768	23,922	
	計	38,357	3,950,279	92,400,225	23,391	
木造 以外	法定免税点 未満のもの	324	7,245	34,427	4,752	
	法定免税点 以上のもの	17,108	4,023,004	112,284,361	27,911	
	計	17,432	4,030,249	112,318,788	27,869	
総 数	法定免税点 未満のもの	2,475	101,703	196,884	1,936	
	法定免税点 以上のもの	53,314	7,878,825	204,522,129	25,958	
	計	55,789	7,980,528	204,719,013	25,652	
非課税家屋		566	168,639			

※出典：概要調書 第22表

6) 償却資産に関する概要調書（平成29年度）

		(単位：千円)		納税義務者 3318人 (免税点未満含む)		
種 類		決定価格	課税標準額	課 税 標 準 額 の 内 訳		
				課税標準の特例規定の 適用を受けるもの	左記以外のもの	実際免税点の額
市 長 決 定 分	構 築 物	11,497,632	11,484,990	21,286	11,463,704	1,500,000 円
	機 械 及 び 装 置	20,949,441	19,248,755	3,113,580	16,135,175	
	船 舶	137	137		137	
	車 両 及 び 運 搬 具	318,501	318,501		318,501	
	工 具、器 具 及 び 備 品	9,135,799	9,131,933	5,538	9,126,395	
	小 計	41,901,510	40,184,316	3,140,404	37,043,912	
法 第 389 条 関 係	総務大臣が価格等を 決定配分したもの	15,031,801	14,720,082			
	道府県知事が価格等 を決定配分したもの	261	261			
	小 計	15,032,062	14,720,343			
合 計		56,933,572	54,904,659			

※出典：概要調書 第69表・第70表

7) 家屋評価状況

年 度 区分		平成25年度			平成26年度			平成27年度			平成28年度			平成29年度		
		棟 数	総床面積 ㎡	㎡ 当たり 評 価 格 円	棟 数	総床面積 ㎡	㎡ 当たり 評 価 格 円	棟 数	総床面積 ㎡	㎡ 当たり 評 価 格 円	棟 数	総床面積 ㎡	㎡ 当たり 評 価 格 円	棟 数	総床面積 ㎡	㎡ 当たり 評 価 格 円
木造家屋	専 用 住 宅	299	34,428	65,404	309	35,220	64,967	299	35,126	67,494	334	37,886	67,624	298	34,079	66,699
	共同住宅・寄宿舎	25	7,627	57,715	13	5,135	57,007	13	3,855	61,038	13	2,929	66,855	22	6,337	67,098
	併 用 住 宅	1	229	53,581	6	885	59,930	3	487	62,643	2	280	60,093	9	1,174	61,132
	事務所・銀行・店舗	14	1,890	58,943	14	1,592	57,671	14	1,089	54,137	1	29	47,586	13	860	52,971
	劇 場 ・ 病 院	1	339	66,224	0	0	0	1	131	59,939	0	0	0	1	131	74,221
	工 場 ・ 倉 庫	3	122	22,787	2	139	20,612	3	149	27,315	2	112	21,500	6	85	48,906
	附 属 家	3	19	21,526	7	201	30,323	5	106	35,358	1	13	54,615	4	111	36,865
	小 計	346	44,654	63,628	351	43,172	63,344	338	40,943	66,220	353	41,249	67,375	353	42,777	66,240
非木造家屋	事務所・店舗・銀行	16	8,563	95,591	21	29,175	85,077	10	7,943	70,864	23	32,749	81,249	21	8,238	61,458
	住宅・アパート	88	19,492	75,385	127	23,617	82,977	66	10,852	77,197	121	15,246	79,809	70	9,868	79,606
	病院・ホテル	3	3,164	108,291	0	0	0	3	718	98,786	3	4,993	96,148	1	308	79,042
	工 場 ・ 倉 庫	18	77,445	54,055	20	16,216	52,097	23	2,800	56,868	28	4,734	61,121	21	16,437	68,070
	そ の 他	6	199	25,472	8	175	39,714	6	323	38,848	4	157	41,732	5	6,226	107,348
	小 計	131	108,863	62,666	176	69,183	76,515	108	22,636	72,597	179	57,879	80,401	118	41,077	75,551
合 計	477	153,517	62,945	527	112,355	71,454	446	63,579	68,490	532	99,128	40,201	471	83,854	70,801	

※出典：概要調査 第31表・第32表



8) 家屋減失状況

(単位：棟、㎡、千円)

項目 年度	木 造			非 木 造			合 計		
	棟 数	床面積	価 格	棟 数	床面積	価 格	棟 数	床面積	価 格
25	303	17,414	65,423	113	31,088	356,078	416	48,502	421,501
26	365	17,471	116,398	120	9,150	18,863	485	26,621	135,261
27	288	15,995	120,197	106	6,823	152,717	394	22,818	272,914
28	377	28,830	215,977	120	31,670	705,934	497	60,500	921,911
29	303	21,044	179,197	97	14,633	320,099	400	35,677	499,296

※出典：概要調書 第33表・第34表

9) 新築住宅の軽減税額等（平成29年度）

根 拠 法 令	対象件数	床面積 (㎡)	軽減税額 (千円)
法附則第15条の6第1項によるもの	858	90,298	42,265
法附則第15条の6第2項によるもの	396	21,467	13,450
法附則第15条の7第1項によるもの	634	72,807	35,736
法附則第15条の7第2項によるもの	4	480	250
法附則第15条の9第1項によるもの	0	0	0
法附則第15条の9第9項によるもの	0	0	0
平成27年附則第17条第12項によるもの	67	3,496	2,091
計	1,959	188,548	93,792

※出典：概要調書 第37表

10) 償却資産の課税標準の特例（平成29年度）

市町村長が価格等を決定したもののうち、課税標準の特例規定の適用を受けるもの

(単位：千円)

法第349条の3	特例率	決定価格	課税標準額
第3項	1/3	126,894	42,298
	2/3	195,563	130,375
第10項	1/2	24,662	12,331
第21項	1/2	6,161	3,080
第24項	3/5	463	278
計		353,743	188,362

(単位：千円)

法附則第15条	特例率	決定価格	課税標準額
第2項	1/6	5,163	861
第23項	4/5	26,373	21,099
第32項	2/3	4,163,532	2,775,688
旧第3項	1/2	2,229	1,115
旧第6項	1/2	224	112
旧第8項	1/2	0	0
計		4,197,521	2,798,875

※出典：概要調書 第73表・第74表・第75表

## 11) 国有資産等所在市交付金

(単位：円)

区分	25年度	26年度	27年度	28年度	29年度
国	670,600	633,000	611,800	497,300	479,500
県	7,072,500	6,842,900	6,642,900	6,478,000	6,482,000
計	7,743,100	7,475,900	7,254,700	6,975,300	6,961,500

# 諸 税

## 1 軽自動車税

### 1) 税率

原動機付自転車 (単位：円)

50cc以下	2,000
50cc超～90cc以下	2,000
90cc超～125cc以下	2,400
ミニカー	3,700

(単位：円)

二輪の軽自動車	3,600
二輪の小型自動車	6,000
専ら雪上を走行するもの	3,600
農耕作業用自動車	2,400
小型特殊自動車	5,900

軽自動車 (三輪以上)

グリーン化特例※

(単位：円)

車種	H27.4.1以前	H27.4.1以後	重課	グリーン化特例※			
				①電気等	②	③	
三輪 軽三輪	3,100	3,900	4,600	1,000	2,000	3,000	
四輪	四輪乗用(自家用)	7,200	10,800	12,900	2,700	5,400	8,100
	四輪乗用(営業用)	5,500	6,900	8,200	1,800	3,500	5,200
	四輪貨物(自家用)	4,000	5,000	6,000	1,300	2,500	3,800
	四輪貨物(営業用)	3,000	3,800	4,500	1,000	1,900	2,900
					④	⑤	

※グリーン化特例は、低排出ガス車(★★★★) + ②～⑤の燃費性能で税率が変わります。

※登録から13年以上経過した車は重課されます。



例えば、四輪乗用 (自家用) で②の性能の場合、5,400円となります。

### 2) 当初課税台数及び当初調定額

(単位：台・千円)

種別	年度	平成26年度		平成27年度		平成28年度		平成29年度	
		課税台数	調定額	課税台数	調定額	課税台数	調定額	課税台数	調定額
原動機付自転車	50cc以下	3,104	3,104	3,052	3,052	2,900	5,800	2,759	5,518
	50cc～90cc	281	337	274	328	258	516	239	478
	90cc～125cc	435	696	488	780	523	1,255	549	1,318
	ミニカー	59	147	59	147	59	218	54	200
	小計	3,879	4,284	3,873	4,307	3,740	7,789	3,601	7,514
軽自動車及び小型特殊自動車	二輪車	1,125	2,700	1,137	2,728	1,160	4,176	1,146	4,126
	三輪車	0	0	0	0	0	0	0	0
	四輪乗用(営業用)	0	0	0	0	1	5	1	7
	〃(自家用)	22,166	159,595	22,962	165,326	23,333	184,232	23,625	196,028
	四輪貨物用(営業用)	160	480	151	453	167	541	161	531
	〃(自家用)	5,195	20,780	5,182	20,728	5,099	23,874	5,029	23,961
	専ら雪上を走行するもの	0	0	0	0	0	0	0	0
	農耕用	89	142	85	136	84	202	83	199
	特殊作業用	239	1,123	240	1,128	244	1,440	245	1,446
	小計	28,974	184,820	29,757	190,499	30,088	214,470	30,290	226,298
二輪の小型自動車	1,303	5,212	1,313	5,252	1,344	8,064	1,382	8,292	
合計	34,156	194,316	34,943	200,058	35,172	230,323	35,273	242,104	

※出典：市町村税課税状況等の調第33表

## 2 市たばこ税

### 収入状況等の推移

(単位：千本・千円)

年度	売渡し本数	税 率	税 額
24	123,798	4,618円/1,000本 (旧3級品は2,190円/1,000本)	560,731
25	127,772	5,262円/1,000本 (旧3級品は2,495円/1,000本)	651,105
26	117,652	5,262円/1,000本 (旧3級品は2,495円/1,000本)	604,897
27	114,666	5,262円/1,000本 (旧3級品は2,495円/1,000本)	588,639
28	111,049	5,262円/1,000本 (旧3級品は2,925円/1,000本)	572,306

## 3 鉱産税

### 収入状況等の推移

	24年度	25年度	26年度	27年度	28年度
納税義務者数(人)	4	3	3	3	3
生産量(t)	1,470	956	1,264	1,080	972
課税標準額(千円)	5,466	2,716	4,268	2,717	2,809
税 額(千円)	37	18	29	18	18

※税率は1%。ただし、鉱物の価格(課税標準額)が、月産200万円以下である場合は、0.7%。

## 4 入湯税

### 収入状況等の推移

(単位：人・円)

	特別徴収義務者数	入湯者数	調定額	税 額
24年度	2	122,666人 (日帰り入湯者 税額 50円)	8,530,150	8,530,150
		15,979人 (宿泊を伴う者 税額 150円)		
25年度	2	120,711人 (日帰り入湯者 税額 50円)	8,515,200	8,515,200
		16,531人 (宿泊を伴う者 税額 150円)		
26年度	2	119,686人 (日帰り入湯者 税額 50円)	8,107,850	8,107,850
		14,157人 (宿泊を伴う者 税額 150円)		
27年度	2	103,198人 (日帰り入湯者 税額 50円)	6,632,450	6,632,450
		9,817人 (宿泊を伴う者 税額 150円)		
28年度	2	102,231人 (日帰り入湯者 税額 50円)	6,923,250	6,923,250
		12,078人 (宿泊を伴う者 税額 150円)		

## 5 特別土地保有税

特別土地保有税は、土地が所在し、又はその土地所在の市町村が課税する税金で、保有したり、取得した土地の合計面積が5,000㎡以上に限り課税されます。

ただし、平成15年度より課税停止になっております。

平成14年度までの課税総額 (28年度現在残額)

取得分	0千円	0件
25年度納入実績	0千円	0件
26年度への繰越額	0千円	0件

# 納 税

## 1 徴収の状況

### 1) 財産差押状況

(単位：件)

		24年度	25年度	26年度	27年度	28年度
動 産	差押件数	3	8	8	4	0
	解除件数	3	1	3	0	5
不動産	差押件数	40	45	78	28	60
	解除件数	3	20	51	36	14
電話 加入権	差押件数	0	0	0	0	0
	解除件数	0	0	2	1	0
債 権 その他	差押件数	246	104	203	197	182
	解除件数	236	84	179	177	16
合 計	差押件数	289	157	289	229	242
	解除件数	242	105	235	214	35

### 2) 財産公売処分状況

(単位：件)

	動 産	不 動 産	電話加入権	合 計
24年度	2	0	0	2
25年度	1	0	0	1
26年度	7	0	0	7
27年度	3	1	0	4
28年度	0	2	0	2

### 3) 滞納処分の執行停止(法第15条の7第1項による)

(単位：件・円・%)

年度	区分	個人 市民税	法人市民税	固定資産税 都市計画税	軽自動車税	特別 土地保有税	合計
24	件数	31	0	12	12	0	55
	税額	4,678,598	0	2,247,868	65,000	0	6,991,466
	前年比						
25	件数		0	39	2		73
	税額	4,159,216	0	16,865,997	10,200		21,035,413
	前年比	88.90	—	750.31	15.69	—	300.87
26	件数	178	0	6	63		247
	税額	11,151,958	0	271,100	350,058		11,773,116
	前年比	268.13	—	1.61	3431.94	—	55.97
27	件数	69	4	23	21		117
	税額	7,559,339	2,089,005	4,569,025	534,067		14,751,436
	前年比	67.78	—	1685.37	152.57	—	125.30
28	件数	40		12	11		63
	税額	10,038,242	0	19,474,588	273,993		29,786,823
	前年比	132.79	—	426.23	51.30	—	201.92

### 4) 不納欠損処分(法第15条の7第4項・第5項及び第18条による)

(単位：件・円・%)

年度	区分	個人 市民税	法人市民税	固定資産税 都市計画税	軽自動車税	特別 土地保有税	合計
24	件数	127	23	186	64	0	400
	税額	8,779,772	1,320,300	54,159,165	325,400	0	64,584,637
	前年比	63.82	35.69	41.62	37.89	—	27.85
25	件数	340	25	319	121		805
	税額	17,758,478	1,544,700	43,568,660	688,465		63,560,303
	前年比	202.27	117.00	80.45	211.57	—	98.41
26	件数	306	31	350	273	0	960
	税額	11,640,606	1,593,063	16,953,640	1,588,500	0	31,775,809
	前年比	65.55	103.13	38.91	230.73	—	49.99
27	件数	262	12	206	200	0	680
	税額	11,622,365	710,111	24,155,433	1,048,300	0	37,536,209
	前年比	99.84	44.58	142.48	65.99	—	118.13
28	件数	313	0	268	268		849
	税額	13,103,430	0	15,346,598	1,528,918		29,978,946
	前年比	112.74	0.00	63.53	145.85	—	79.87

5) 督促状発送状況(平成28年度)

(単位：件)

税目	期	件数	税目	期	件数	税目	期	件数	税目	期	件数
市 県 民 税	1	2,250	固 都 定 市 資 計 画 税 税	1	3,389	軽 自 動 車 税	1	3,862	特 別 徴 収 分 法 人	法	162
	2	2,249		2	3,179			特		1,726	
	3	2,340		3	2,621						
	4	2,830		4	2,813						
	随	209		随	12,044		随	1			
	計	9,878		計	24,046		計	3,863		計	1,888

6) 口座振替利用状況

(単位：件・%)

区 分		市・県民税 (普通徴収)	固定資産税 都市計画税	軽自動車税	合 計
24	年度当初納税義務者数	17,902	46,331	32,847	97,080
	年度当初口座振替依頼者数	6,237	26,708	5,684	38,629
	年 度 当 初 利 用 率	34.84	57.65	17.30	39.79
25	年度当初納税義務者数	16,987	46,506	33,558	97,051
	年度当初口座振替依頼者数	5,923	26,578	5,605	38,106
	年 度 当 初 利 用 率	34.87	57.15	16.70	39.26
26	年度当初納税義務者数	16,662	46,701	34,217	97,580
	年度当初口座振替依頼者数	5,680	26,359	5,423	37,462
	年 度 当 初 利 用 率	34.09	56.44	15.85	38.39
27	年度当初納税義務者数	16,457	46,730	35,085	98,272
	年度当初口座振替依頼者数	4,948	23,823	4,279	33,050
	年 度 当 初 利 用 率	30.07	50.98	12.20	33.63
28	年度当初納税義務者数	15,306	46,870	35,167	97,343
	年度当初口座振替依頼者数	5,058	25,982	526	31,566
	年 度 当 初 利 用 率	33.05	55.43	1.50	32.43

## 2 税の証明・閲覧等に関する調べ

### 1) 証明等の件数

(単位:件)

区分		年度				
		24	25	26	27	28
税務証明書の交付		19,900	20,245	23,039	19,280	17,965
内訳	税務課	12,100	12,540	13,185	7,629	6,942
	地区事務所	7,660	7,541	9,672	11,364	10,741
	広域交付他	140	164	182	287	282
公簿・公図等の交付		2,518	2,432	2,738	2,067	1,563
公簿・公図等の閲覧		1,039	990	1,013	795	637
合計		23,457	23,667	26,790	22,142	20,165

※1 「広域交付他」は、消防署での夜間交付と、市民課での広域交付（他市証明の発行件数）の合計件数

※2 広域交付は、平成25年度までは3市（土岐・瑞浪）、26年度以降は5市（3市に加え、恵那・中津川）が対象

### 2) 臨時運行許可件数

### 3) 原動機付自転車・

#### 小型特殊自動車標識交付件数

年度	件数
24	503
25	509
26	503
27	471
28	463

年度	件数
24	630
25	658
26	718
27	635
28	537

### 4) 手数料の金額

- ・納税その他公課に関する証明 1件につき 300円(平成5年4月1日改定)  
(1年度、1税目、1証明事項を1件とする)
- ・土地、家屋に関する証明 1件につき 300円(平成5年4月1日改定)  
(1筆、1棟を1件とする。  
1件を超える分については、1件につき80円とする。)
- ・公簿、公図等の閲覧 1件につき 300円(平成10年4月1日改定)
- ・臨時運行許可申請手数料 1両につき 750円(平成9年4月1日改定)
- ・住宅用家屋証明申請手数料 1件につき 1,300円(平成9年4月1日改定)



## その他

### 1 その他

#### 1) 税外収入金の収入状況(平成28年度)

(単位：円)

区 分	予 算 額	調 定 額	収 入 額
督促手数料	1,000,000	2,680,519	2,680,519
延滞金	10,000,000	23,285,273	23,285,273
不申告加算金	0	0	0
臨時運行許可手数料	360,000	347,250	347,250
税務証明手数料	6,400,000	5,940,040	5,940,040
税務閲覧手数料	279,000	191,100	191,100

#### 2) 公売代金等収納状況(平成28年度)

・公売代金収入	0 円
・競売事件等に係る配当金収入	2,103,031 円
・換価代金収入	28,644,900 円

#### 3) 県民税に係る徴収取扱費の交付状況(平成28年度)

(単位：円)

区 分	交 付 金
納税通知書に対する分	0
納税義務者に対する分	167,823,750
徴収金に対する分	122,458
過誤納還付金に対する分	7,138,635
還付加算金に対する分	114,772
配当割・株式譲渡割の控除不足額に対する分	3,132,648
計	178,332,263

#### 4) 市民の租税負担額に関する調べ

(単位：人・円)

年度		24	25	26	27	28
		24	25	26	27	28
区分	人口	115,178	114,457	113,718	112,891	112,145
	世帯数	44,472	44,806	45,104	45,435	45,435
市民税・個人	1人当たり	52,241	52,760	53,027	53,833	54,399
	1世帯当たり	135,300	134,776	133,694	133,758	134,271
固定資産税	1人当たり	44,784	46,155	47,851	47,364	49,049
	1世帯当たり	115,987	117,903	120,643	117,685	121,066
都市計画税	1人当たり	8,842	9,054	9,254	9,158	9,384
	1世帯当たり	22,901	23,129	23,331	22,756	23,162
軽自動車税	1人当たり	1,590	1,649	1,709	1,772	2,059
	1世帯当たり	4,119	4,213	4,308	4,402	5,082

※現年度課税分最終調定額をその年度末の住民基本台帳の人口、世帯数で除した数値。

## 2 平成29年度地方税制度一覧表

税目	課税客体	納税義務者	賦課期日	課税標準及び税率	申告期限	納期																											
市民税	個人	<ul style="list-style-type: none"> <li>市内に住所を有する個人(均等割、所得割)</li> <li>市内に事務所、事業所又は家屋敷を有する個人で市内に住所を有しないもの(均等割)</li> </ul>	1月1日	<ul style="list-style-type: none"> <li>均等割 市民税3,500円 ( 県民税2,500円 )</li> <li>所得割</li> </ul> <table border="1"> <thead> <tr> <th rowspan="2">課税総所得金額</th> <th colspan="2">税率</th> </tr> <tr> <th>市民税</th> <th>県民税</th> </tr> </thead> <tbody> <tr> <td>一律</td> <td>6%</td> <td>4%</td> </tr> </tbody> </table>	課税総所得金額	税率		市民税	県民税	一律	6%	4%	<ul style="list-style-type: none"> <li>給与支払報告書 1月31日</li> <li>申告書 3月15日</li> </ul>	<ul style="list-style-type: none"> <li>普通徴収               <ul style="list-style-type: none"> <li>1期 6月1日～6月30日</li> <li>2期 8月1日～8月31日</li> <li>3期 10月1日～10月31日</li> <li>4期 1月1日～1月31日</li> </ul> </li> <li>特別徴収               <ul style="list-style-type: none"> <li>月割額(6月～翌年5月)を徴収した月の翌月10日</li> </ul> </li> </ul>																			
	課税総所得金額	税率																															
市民税		県民税																															
一律	6%	4%																															
法人	<ul style="list-style-type: none"> <li>市内に事務所又は事業所を有する法人(均等割、法人税割)</li> <li>市内に寮、宿泊所、クラブその他これらに類する施設を有する法人で市内に事務所又は事業所を有しないもの及び市内に事務所、事業所又は寮等を有する法人でない社団又は財団で代表者又は管理人の定めのあるもの(均等割)</li> <li>法人課税信託の引受けを受けたことにより法人税を課せられる個人で市内に事務所又は事業所を有するもの</li> </ul>		<ul style="list-style-type: none"> <li>均等割               <table border="1"> <thead> <tr> <th>資本等の金額</th> <th>従業者数</th> <th>税率(千円)</th> </tr> </thead> <tbody> <tr> <td rowspan="2">50億円超</td> <td>50人超</td> <td>3,000</td> </tr> <tr> <td>50人以下</td> <td>410</td> </tr> <tr> <td rowspan="2">10億円超 50億円以下</td> <td>50人超</td> <td>1,750</td> </tr> <tr> <td>50人以下</td> <td>410</td> </tr> <tr> <td rowspan="2">億円超 10億円以下</td> <td>50人超</td> <td>400</td> </tr> <tr> <td>50人以下</td> <td>160</td> </tr> <tr> <td rowspan="2">1千万円超 1億円以下</td> <td>50人超</td> <td>150</td> </tr> <tr> <td>50人以下</td> <td>130</td> </tr> <tr> <td>1千万円以下</td> <td>50人超</td> <td>120</td> </tr> <tr> <td>上記以外のもの</td> <td></td> <td>50</td> </tr> </tbody> </table> </li> <li>法人税割               <ul style="list-style-type: none"> <li>14.5%(平成26年9月30日までに開始する事業年度分)</li> <li>12.1%(平成26年10月1日以後に開始する事業年度分)</li> </ul> </li> </ul>	資本等の金額	従業者数	税率(千円)	50億円超	50人超	3,000	50人以下	410	10億円超 50億円以下	50人超	1,750	50人以下	410	億円超 10億円以下	50人超	400	50人以下	160	1千万円超 1億円以下	50人超	150	50人以下	130	1千万円以下	50人超	120	上記以外のもの		50	<ul style="list-style-type: none"> <li>事業年度終了後2ヶ月以内(法人税申告期限と同じ)</li> </ul>
資本等の金額	従業者数	税率(千円)																															
50億円超	50人超	3,000																															
	50人以下	410																															
10億円超 50億円以下	50人超	1,750																															
	50人以下	410																															
億円超 10億円以下	50人超	400																															
	50人以下	160																															
1千万円超 1億円以下	50人超	150																															
	50人以下	130																															
1千万円以下	50人超	120																															
上記以外のもの		50																															
固定資産税	固定資産 土地、家屋、償却資産	固定資産の所有者又は所有者とみなされるもの	1月1日	課税標準額×1.4/100 免税点 <table border="1"> <tr> <td>土地</td> <td>30万円未満</td> </tr> <tr> <td>家屋</td> <td>20万円未満</td> </tr> <tr> <td>償却資産</td> <td>150万円未満</td> </tr> </table>	土地	30万円未満	家屋	20万円未満	償却資産	150万円未満	償却資産 1月31日	1期 4月1日～ 4月30日 2期 7月1日～ 7月31日 3期 12月1日～12月25日 4期 2月1日～ 2月末日																					
土地	30万円未満																																
家屋	20万円未満																																
償却資産	150万円未満																																
国有資産等所在市交付金	国、地方公共団体所有の固定資産で貸付資産等	国、地方公共団体	前年の3月31日	算定標準額×1.4/100		6月30日																											

税目	課税客体	納税義務者	賦課期日	課税標準及び税率								申告期限	納期		
軽自動車税	原動機付自転車、軽自動車、小型特殊自動車及び二輪の小型自動車	軽自動車等の所有者	4月1日	税率(円)								<ul style="list-style-type: none"> <li>取得 所有者又は使用者となった日から15日以内</li> <li>消滅 所有者又は使用者でなくなった日から30日以内</li> </ul>	5月1日～5月31日		
				種別		H27年度以前	H27年度以降								
				原動機付自転車	50 cc 以下	2,000									
					90 cc 以下	2,000									
					125 cc 以下	2,400									
				軽自動車	ミニカー	3,700									
					二輪		3,600								
					三輪		3,100	3,900	4,600	1,000	2,000			3,000	
					四輪	乗用	自家用	7,200	10,800	12,900	2,700			5,400	8,100
							営業用	5,500	6,900	8,200	1,800			3,500	5,200
					四輪	貨物	自家用	4,000	5,000	6,000	1,300			2,500	3,800
							営業用	3,000	3,800	4,500	1,000			1,900	2,900
					専ら雪上を走行するもの		3,600								
小型特殊自動車	農耕作業用	2,400													
	その他	5,900													
二輪の小型自動車		6,000													
				重課				グリーン化特例							
						電気等	H32+20%	H32							
							H27+35%	H27+15%							
市たばこ税	売渡し又は消費等に係る製造たばこ	卸売販売業者、製造たばこの製造者、特定販売業者(輸入業者)		売渡し等に係る製造たばこの本数 1,000本につき5,262円(H25.4.1から) 旧3級品は、1,000本につき3,355円(H29.4.1から)								翌月末日	申告期限と同じ		
鉱産税	鉱物の掘採の事業	鉱物の掘採の事業を行う鉱業者		鉱物の価格×1/100 (鉱物の価格が200万円以下である場合は0.7/100)								翌月末日	申告期限と同じ		
入湯税	鉱泉浴場における入湯行為	鉱泉浴場における入湯客		1人1日150円 ただし、日帰り入湯客については50円 (平成20年1月1日から70円から50円に変更)								毎月15日までに、前月1日から同月末日までの分を申告	申告期限と同じ		
特別土地保有税	平成15年度以降については、取得の日以後10年を経過していない土地	当分の間課税しない。なお、制度としては下記のとおりです。													
	保有	土地の所有者	1月1日	(取得価格又は修正取得価格×1.4/100)-固定資産税分 免税点 5,000㎡未満								5月31日	申告期限と同じ		
特別土地保有税	取得	S48.7.1以後の土地の取得	土地の取得者	1月1日	(取得価格×3/100)-不動産取得税分 免税点 5,000㎡未満								1月1日前1年以内	申告期限と同じ	
				7月1日									2月28日 7月1日前1年以内 8月31日		
都市計画税	都市計画区域のうち、市街化区域内に所在する土地及び家屋	都市計画区域のうち、市街化区域内に所在する土地又は家屋の所有者	1月1日	課税標準額×0.3/100 免税点 固定資産税が免除となるもの									固定資産税と同じ		

3 岐阜県内市の市税収入決算状況の調べ(平成28年度)

(単位:千円, %,人)

税目	都市名																					
	岐阜市	大垣市	高山市	多治見市	関市	中津川市	美濃市	瑞浪市	羽島市	恵那市	美濃加茂市	土岐市	各務原市	可児市	山県市	瑞穂市	飛騨市	本巣市	郡上市	下呂市	海津市	
市民税	29,719,706	11,240,880	4,944,924	7,395,369	5,481,565	4,524,206	1,189,884	2,047,971	3,919,796	2,694,055	3,796,983	3,339,415	9,820,891	6,566,735	1,346,916	3,235,151	1,264,306	1,992,785	1,949,280	1,529,486	1,887,206	
1個人	24,056,053	8,948,935	4,106,643	6,120,575	4,273,897	3,632,222	970,222	1,794,240	3,408,606	2,256,940	2,819,706	2,652,240	8,177,759	5,418,177	1,202,812	2,822,772	1,040,994	1,610,215	1,660,486	1,289,987	1,647,786	
現年課税分	23,555,048	8,778,982	4,050,968	6,038,899	4,197,730	3,584,126	953,745	1,769,534	3,343,756	2,231,181	2,763,761	2,622,827	8,044,785	5,336,857	1,191,371	2,775,025	1,036,497	1,594,540	1,641,332	1,271,083	1,629,715	
滞納繰越分	501,005	169,953	55,675	81,676	76,167	48,096	16,477	24,706	64,850	25,759	55,945	29,413	132,974	81,320	11,441	47,747	4,497	15,675	19,154	18,904	18,071	
2法人	5,663,653	2,291,945	838,281	1,274,794	1,207,668	891,984	219,662	253,731	511,190	437,115	977,277	687,175	1,643,132	1,148,558	144,104	412,379	223,312	382,570	288,794	239,499	239,420	
現年課税分	5,642,193	2,288,767	835,415	1,272,662	1,204,995	891,168	219,007	253,365	508,208	435,733	976,332	686,247	1,641,454	1,146,862	142,820	410,919	223,131	382,284	288,195	238,752	238,741	
滞納繰越分	21,460	3,178	2,866	2,132	2,673	816	655	366	2,982	1,382	945	928	1,678	1,696	1,284	1,460	181	286	599	747	679	
固定資産税	25,827,510	12,499,433	6,566,127	5,519,407	6,012,401	4,668,839	1,450,382	2,162,708	3,825,256	3,527,420	3,582,448	3,284,753	9,147,837	6,053,543	1,395,303	3,257,109	1,942,371	3,040,481	2,663,410	2,664,828	2,048,164	
1固定資産税	25,769,721	12,489,499	6,537,862	5,512,432	6,010,867	4,646,495	1,449,479	2,158,770	3,824,670	3,494,515	3,576,294	3,278,992	9,098,472	6,051,948	1,394,183	3,255,222	1,938,111	3,039,612	2,660,688	2,648,414	2,048,020	
現年課税分	25,230,988	12,327,309	6,437,107	5,433,264	5,907,960	4,590,111	1,425,361	2,130,449	3,758,504	3,450,169	3,524,909	3,251,488	9,011,885	5,992,224	1,379,081	3,201,984	1,932,346	2,997,862	2,599,918	2,602,903	2,018,391	
滞納繰越分	538,733	162,190	100,755	79,168	102,907	56,384	24,118	28,321	66,166	44,346	51,385	27,504	86,587	59,724	15,102	53,238	5,765	41,750	60,770	45,511	29,629	
2交付金	57,789	9,934	28,265	6,975	1,534	22,344	903	3,938	586	32,905	6,154	5,761	49,365	1,595	1,120	1,887	4,260	869	2,722	16,414	144	
軽自動車税	757,364	347,466	283,016	228,924	242,721	236,742	56,862	96,069	154,600	155,895	144,769	146,901	301,818	232,511	76,536	116,458	81,093	94,615	133,810	96,534	97,542	
現年課税分	744,946	342,469	280,484	225,582	239,869	233,177	56,020	95,076	152,661	153,838	142,854	145,501	298,220	230,483	75,642	114,484	80,881	94,009	132,682	95,626	96,573	
滞納繰越分	12,418	4,997	2,532	3,342	2,852	3,565	842	993	1,939	2,057	1,915	1,400	3,598	2,028	894	1,974	212	606	1,128	908	969	
市たばこ税	2,751,980	1,124,627	629,699	572,372	548,977	493,709	121,653	255,909	432,193	363,519	386,695	333,919	819,946	626,187	138,155	336,717	158,319	224,660	281,467	228,269	181,852	
現年課税分	2,751,980	1,124,627	629,699	572,372	548,977	493,709	121,653	255,909	432,193	363,519	386,695	333,919	819,946	626,187	138,155	336,717	158,319	224,660	281,467	228,269	181,852	
滞納繰越分	0	0	0	0	0	0	0	0	0	0	0	0	0	0	0	0	0	0	0	0	0	
鉱産税	—	2,286	—	18	—	—	—	13	—	1,624	—	61	—	—	644	—	4	—	—	—	—	
現年課税分	—	2,286	—	18	—	—	—	13	—	1,624	—	61	—	—	644	—	4	—	—	—	—	
滞納繰越分	—	0	—	0	—	—	—	0	—	0	—	0	—	—	0	—	0	—	—	—	—	
特別土地保有税	—	—	1,330	—	2,225	—	—	—	—	—	—	—	—	—	—	—	—	—	—	—	—	
現年課税分	—	—	1,330	—	0	—	—	—	—	—	—	—	—	—	—	—	—	—	—	—	—	
滞納繰越分	—	—	0	—	2,225	—	—	—	—	—	—	—	—	—	—	—	—	—	—	—	—	
入湯税	37,094	—	253,562	6,923	15,663	36,661	—	1,405	2,888	41,941	—	29,558	3,554	—	—	—	17,592	13,364	38,119	164,139	17,588	
現年課税分	37,094	—	234,915	6,923	15,250	36,661	—	1,405	2,888	41,941	—	29,552	3,554	—	—	—	17,592	8,283	38,119	163,471	17,588	
滞納繰越分	0	—	18,647	0	413	0	—	0	0	0	—	6	0	—	—	—	0	5,081	0	668	0	
事業所税	1,537,912	—	—	—	—	—	—	—	—	—	—	—	—	—	—	—	—	—	—	—	—	
現年課税分	1,519,954	—	—	—	—	—	—	—	—	—	—	—	—	—	—	—	—	—	—	—	—	
滞納繰越分	17,958	—	—	—	—	—	—	—	—	—	—	—	—	—	—	—	—	—	—	—	—	
都市計画税	5,425,338	2,104,509	894,461	1,057,763	928,082	543,089	161,501	290,312	518,019	276,936	588,093	509,440	1,533,358	1,128,286	—	—	—	—	—	—	—	
現年課税分	5,314,401	2,071,668	879,104	1,042,617	912,104	536,499	158,503	286,823	508,828	273,479	579,601	505,009	1,515,226	1,116,951	—	—	—	—	—	—	—	
滞納繰越分	110,937	32,841	15,357	15,146	15,978	6,590	2,998	3,489	9,191	3,457	8,492	4,431	18,132	11,335	—	—	—	—	—	—	—	
その他の税	—	—	—	—	—	—	—	—	25,199	—	—	—	—	—	—	—	—	—	—	—	—	
現年課税分	—	—	—	—	—	—	—	—	24,483	—	—	—	—	—	—	—	—	—	—	—	—	
滞納繰越分	—	—	—	—	—	—	—	—	(水利地益税)716	—	—	—	—	—	—	—	—	—	—	—	—	
市税合計	66,056,904	27,319,201	13,573,119	14,780,776	13,231,634	10,503,246	2,980,282	4,854,387	8,877,951	7,061,390	8,498,988	7,644,047	21,627,404	14,607,262	2,957,554	6,945,435	3,463,685	5,365,905	5,066,086	4,683,256	4,232,352	
現年課税分	64,854,393	26,946,042	13,377,287	14,599,312	13,028,419	10,387,795	2,935,192	4,796,512	8,732,107	6,984,389	8,380,306	7,580,365	21,384,435	14,451,159	2,928,833	6,841,016	3,453,030	5,302,507	4,984,435	4,616,518	4,183,004	
滞納繰越分	1,202,511	373,159	195,832	181,464	203,215	115,451	45,090	57,875	145,844	77,001	118,682	63,682	242,969	156,103	28,721	104,419	10,655	63,398	81,651	66,738	49,348	
前年比	合計	101	100	101	102	97	101	101	102	103	102	102	102	102	103	102	101	100	104	101	99	99
	現年課税分	101	100	101	103	97	101	101	101	102	103	102	102	102	103	102	101	100	104	101	100	99
	滞納繰越分	98	102	111	101	104	96	106	103	93	99	113	103	99	106	77	116	69	130	105	67	70
収入歩合	合計	93	94	93	97	95	94	92	94	96	96	96	96	96	95	96	95	98	95	94	91	94
	現年課税分	98	99	99	99	99	99	99	99	98	99	99	99	99	99	99	99	100	99	99	99	98
	滞納繰越分	24	20	18	37	26	24	25	13	25	24	25	21	20	29	18	35	17	22	23	14	20
一般会計決算額	163,474,244	61,796,872	49,365,855	37,511,496	38,627,788	40,732,074	9,661,288	16,797,652	22,933,725	30,076,583	21,738,666	21,102,638	50,769,799	33,318,260	12,360,490	17,501,374	18,999,117	17,155,754	28,614,025	22,062,962	15,964,440	
内市税が占る割合	40	44	27	39	34	26	31	29	39	23	39	36	43	44	24	18	31	31	18	21	27	
税務職員数	135	61	41	34	33	29	12	20	27	23	23	27	37	35	15	18	14	16	19	18	18	

上段：件数、下段：金額

(単位：件、円)

4 岐阜県内市の市税等不納欠損処分額の調べ (平成28年度)

税目	市	岐阜市	大垣市	高山市	多治見市	関市	中津川市	美濃市	瑞浪市	羽島市	恵那市	美濃加茂市	土岐市	各務原市	可児市	山県市	瑞穂市	飛騨市	本巣市	郡上市	下呂市	海津市
市・県民税		6,067	270	1,004	313	624	643	67	69	363	76	798	111	957	1,317	69	285	29	45	108	470	280
		200,739,399	46,622,876	19,361,438	21,839,049	13,334,984	13,495,513	1,012,600	6,141,987	24,189,228	4,292,472	19,495,344	35,297,655	74,070,666	35,352,264	4,551,198	22,454,159	1,727,446	3,693,192	4,591,584	9,201,961	7,903,914
内	市民税	120,365,622	27,973,725	11,604,787	13,103,430	8,000,991	8,097,308	607,560	3,685,194	14,500,765	2,575,483	11,697,208	21,178,593	44,405,417	21,193,280	2,727,923	13,461,738	1,035,311	2,213,888	2,751,414	5,514,448	4,737,583
訳	県民税	80,373,777	18,649,151	7,756,651	8,735,619	5,333,993	5,398,205	405,040	2,456,793	9,688,463	1,716,989	7,798,136	14,119,062	29,665,249	14,158,984	1,823,275	8,992,421	692,135	1,479,304	1,840,170	3,687,513	3,166,331
法人市民税		200	6	17	—	10	14	10	2	21	8	4	6	48	18	27	39	6	16	6	15	10
		13,253,878	1,998,969	1,188,865	—	612,300	977,800	512,700	100,000	1,031,400	909,900	202,600	560,400	2,267,000	855,600	170,300	2,092,100	237,650	790,000	217,254	808,085	497,500
固定資産税		4,622	51	1,059	268	802	1,054	245	61	292	184	385	135	461	624	118	201	61	98	432	1,542	551
都市計画税		159,630,153	38,024,325	25,925,194	15,346,598	19,469,599	25,696,546	4,024,469	2,812,679	18,613,980	15,080,150	5,800,359	44,749,564	58,364,833	17,874,593	20,437,921	28,055,915	3,928,661	8,278,958	35,147,552	23,060,779	33,396,963
内	固定資産税(土・家)	132,366,274	31,492,579	23,966,094	12,875,795	16,852,607	23,008,906	3,610,222	2,477,971	13,771,614	13,998,755	4,982,474	38,550,068	49,174,814	15,023,360	20,437,921	28,055,915	3,928,661	8,278,958	35,147,552	23,060,779	33,396,963
	固定資産税(償 共)	—	—	—	—	—	—	—	—	2,573,660	219,700	—	—	—	—	—	—	—	—	—	—	—
訳	都市計画税	27,263,879	6,531,746	1,959,100	2,470,803	2,616,992	2,687,640	414,247	334,708	2,268,706	861,695	817,885	6,199,496	9,190,019	2,851,233	—	—	—	—	—	—	—
軽自動車税		1,430	49	224	268	169	428	41	35	164	87	94	64	747	323	35	268	14	22	139	54	123
		6,703,891	438,600	943,200	1,528,918	812,500	1,872,400	180,100	248,800	1,083,000	444,786	438,804	1,350,765	3,520,900	1,519,396	303,671	1,551,225	94,400	124,700	622,340	291,000	504,100
特別土地保有税		—	—	—	—	—	—	—	—	—	—	—	—	—	—	—	—	—	—	—	—	—
		—	—	—	—	—	—	—	—	—	—	—	—	—	—	—	—	—	—	—	—	—
事業所税		—	—	—	—	—	—	—	—	—	—	—	—	—	—	—	—	—	—	—	—	—
		—	—	—	—	—	—	—	—	—	—	—	—	—	—	—	—	—	—	—	—	—
その他の税		—	—	—	—	4(入湯税)	—	—	—	9(水利地益税)	—	—	—	—	—	—	—	—	—	—	—	—
		—	—	—	—	6,958,625	—	—	—	24,900	—	—	—	—	—	—	—	—	—	—	—	—
合 計		12,319	376	2,304	849	1,609	2,139	363	167	849	355	1,281	316	2,213	2,282	249	793	110	181	685	2,081	964
(県民税を除く)		299,953,544	68,435,619	39,662,046	29,978,946	35,854,015	36,644,054	5,324,829	6,846,673	35,254,945	19,010,319	18,138,971	67,839,322	108,558,150	41,442,869	23,639,815	45,160,978	5,296,022	11,407,546	38,738,560	29,674,312	39,136,146
決算調定額(千円)		70,978,739	29,133,883	14,653,768	15,245,203	13,953,002	11,017,214	3,155,045	5,289,755	9,480,597	7,379,053	8,896,884	7,942,076	22,438,029	15,140,043	3,128,553	7,219,919	3,529,967	5,657,806	5,412,887	5,138,738	4,496,730
対調定比 (市税に占める割合)		0.42%	0.23%	0.27%	0.20%	0.26%	0.33%	0.17%	0.13%	0.37%	0.26%	0.20%	0.85%	0.48%	0.27%	0.76%	0.63%	0.15%	0.20%	0.72%	0.58%	0.87%

※ 決算調定額は、徴収猶予分を除く。