

平成28年版

市税のすがた

(多治見市市税概要)

多 治 見 市

目 次

市の概要	
1 概要	1
(1) 市の位置	
(2) 市域の変遷	
(3) 税務機構図	
(4) 人口・世帯数等の推移	
2 財政	3
(1) 平成28年度一般会計予算額(当初予算)	
(2) 平成27年度一般会計決算額	
(3) 一般会計決算額の推移	
(4) 一般会計年度別決算額状況	
(5) 基準財政需要額に対する基準財政収入額の割合	
3 多治見市組織機構図	7
市税総括	
1 税務組織	10
(1) 税務事務分掌	
(2) グループ編成	
(3) 税務職員数	
2 市税	11
(1) 平成27年度市税決算状況	
(2) 市税年度別収入状況	
(3) 市税年度別収入率の推移	
市民税	
1 個人	14
(1) 税率	
(2) 当初調定額(現年課税分)	
(3) 所得割の課税標準額段階別調べ	
(4) 総所得金額、所得割額等の調べ	
(5) 所得者区分別課税状況	
(6) 所得者区分別所得割額等の調べ	
2 法人	17
(1) 税率	
(2) 調定額(決算額)	
(3) 納税義務者数	
固定資産税・都市計画税	18
(1) 税率	
(2) 当初調定額	
(3) 納税義務者数	
(4) 土地に関する概要調書	
(5) 家屋に関する概要調書	
(6) 償却資産に関する概要調書	
(7) 家屋評価状況	
(8) 家屋滅失状況	
(9) 新築住宅の軽減税額等	
(10) 償却資産の課税標準の特例	
(11) 国有資産等所在市交付金	

諸 税		
1	軽自動車税	----- 24
	(1) 税率	
	(2) 当初課税台数及び当初調定額	
2	市たばこ税	----- 25
	収入状況等の推移	
3	鉱産税	----- 25
	収入状況等の推移	
4	入湯税	----- 25
	収入状況等の推移	
5	特別土地保有税	----- 25
納 税		
1	徴収の状況	----- 26
	(1) 財産差押状況	
	(2) 財産公売処分状況	
	(3) 滞納処分の執行停止	
	(4) 不納欠損処分	
	(5) 督促状発送状況	
	(6) 口座振替利用状況	
2	税の証明・閲覧等に関する調べ	----- 29
	(1) 証明等の件数	
	(2) 臨時運行許可件数	
	(3) 原動機付自転車・小型特殊自動車標識交付件数	
	(4) 手数料の金額	
そ の 他		
1	そ の 他	----- 30
	(1) 税外収入金の収入状況	
	(2) 公売代金等収納状況	
	(3) 県民税に係る徴収取扱費の交付状況	
	(4) 市民の租税負担額に関する調べ	
2	平成28年度地方税制度一覧表	----- 31
3	岐阜県内市の市税収入決算状況の調べ(資料提供：岐阜市)	----- 33
4	岐阜県内市の市税等不納欠損処分額の調べ(資料提供：岐阜市)	----- 34

市の概要

1 概要

1) 市の位置

多治見市役所本庁舎（多治見市日ノ出町2丁目15番地）

*位置 東経137度7分55秒 北緯35度19分57秒

（岐阜市から東南東へ45km 名古屋市から北東へ36km）

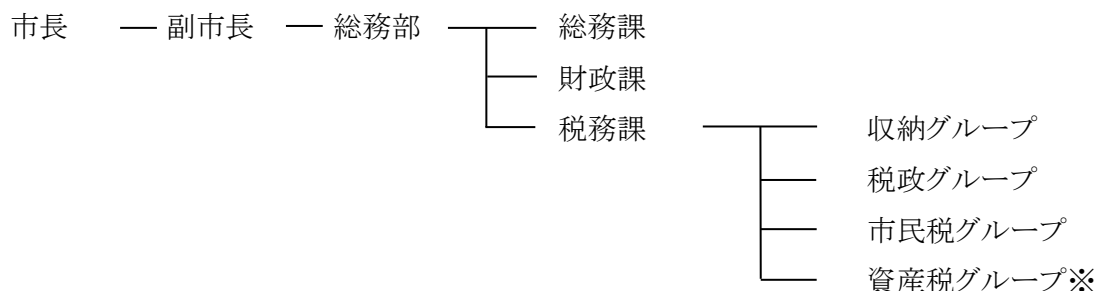
*海拔 94.96m 多治見市の面積 *面積 91.25km²

2) 市域の変遷

(単位:km²)

年月日	内容	増減面積	総面積
昭和 15年 8月 1日	市制施行	----	35.14
19年 2月11日	可児郡小泉村及び池田村を編入	23.58	58.72
26年 3月 5日	土岐郡市之倉村を編入	5.7	64.42
26年 4月 1日	土岐郡笠原町を編入	19.72	84.14
27年 4月 1日	滝呂以外の旧笠原町分離	△ 15.52	68.62
35年 4月 1日	可児郡姫治村のうち大字大藪・大針・北小木並びに大字下切のうち字国京及び白山の区域を編入	11.42	80.04
40年10月 1日	国土地理院面積調べによる変更	△ 2.18	77.86
平成 8年 3月 29日	多治見市・土岐市・笠原町の協定により変更	△ 0.07	77.79
平成 18年 1月23日	笠原町と合併	13.45	91.25

3) 税務機構図

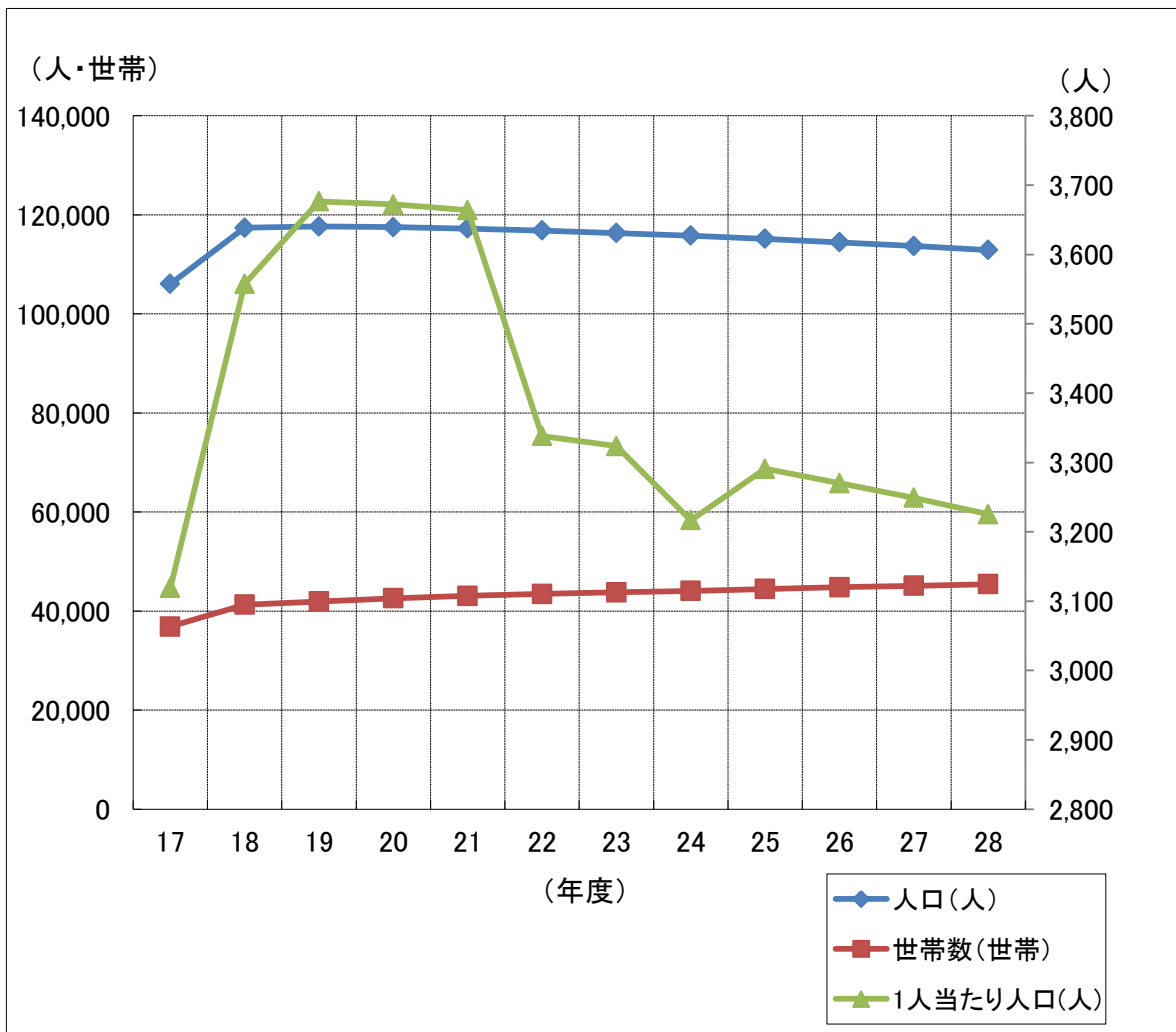


※平成28年10月1日資産評価グループと資産課税グループを統合し、「資産税グループ」としました。

4) 人口・世帯数等の推移

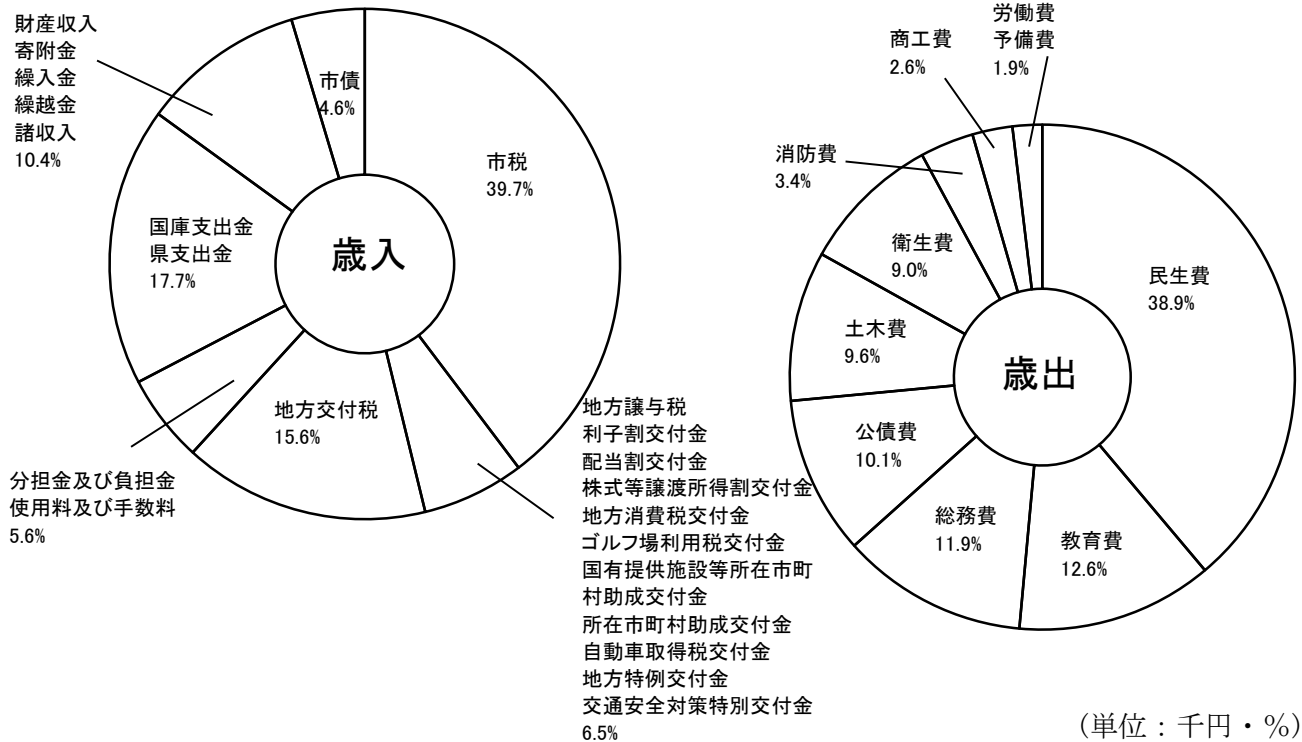
各年度4月1日現在

区分 年度	人口 (人)	世帯数 (世帯)	税務職員数 (人)	税務職員 1人当たり人口(人)
17	106,045	36,855	34	3,119
18	117,398	41,289	33	3,558
19	117,654	41,933	32	3,677
20	117,508	42,578	32	3,672
21	117,246	43,054	32	3,664
22	116,835	43,453	35	3,338
23	116,325	43,767	35	3,324
24	115,802	44,080	36	3,217
25	115,178	44,472	35	3,291
26	114,457	44,806	35	3,270
27	113,718	45,104	35	3,249
28	112,891	45,435	35	3,225



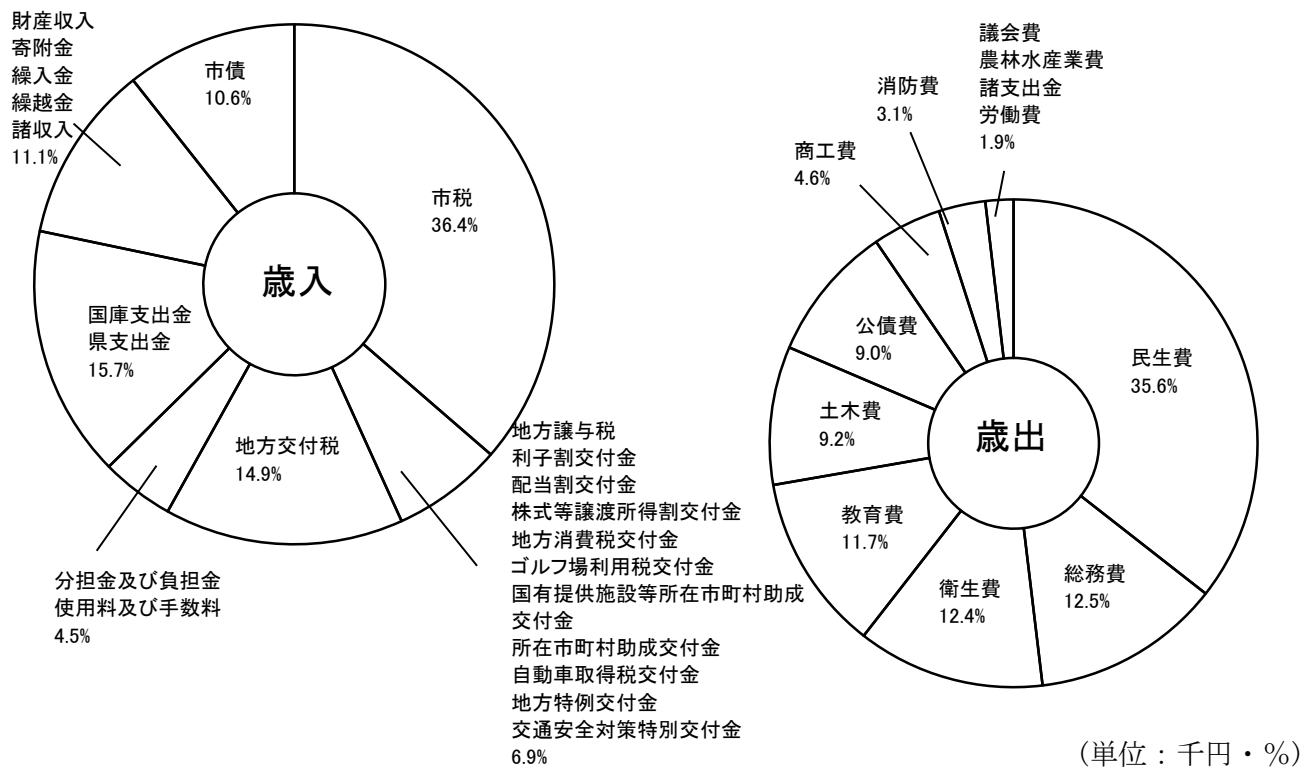
2. 財政

1) 平成28年度一般会計予算額(当初予算)



歳 入			歳 出		
科 目	当初予算額	構成比	科 目	当初予算額	構成比
市税	13,951,692	39.7	民生費	13,682,081	38.9
地方譲与税	254,000	0.7	教育費	4,431,854	12.6
利子割交付金	24,000	0.1	総務費	4,196,300	11.9
配当割交付金	142,000	0.4	公債費	3,530,590	10.1
株式等譲渡所得割交付金	60,000	0.2	土木費	3,378,293	9.6
地方消費税交付金	1,638,000	4.7	衛生費	3,172,927	9.0
ゴルフ場利用税交付金	50,000	0.1	消防費	1,174,674	3.4
国有提供施設等 所在市町村助成交付金	300	0.0	商工費	903,279	2.6
自動車取得税交付金	31,000	0.1	議会費	331,857	0.9
地方特例交付金	65,000	0.2	農林水産業費	211,993	0.6
交通安全対策特別交付金	14,000	0.0	予備費	60,000	0.2
地方交付税	5,476,000	15.6	労働費	43,082	0.1
分担金及び負担金	671,145	1.9	諸支出金	20,070	0.1
使用料及び手数料	1,287,460	3.7			
国庫支出金	4,078,933	11.6			
県支出金	2,123,616	6.0			
財産収入	258,140	0.7			
寄附金	2,030	0.0			
繰入金	2,381,654	6.8			
繰越金	400,000	1.1			
諸収入	596,930	1.7			
市債	1,631,100	4.6			
歳入合計	35,137,000	100.0	歳出合計	35,137,000	100.0

2) 平成27年度一般会計決算額



歳入科目	決算額	構成比	歳出科目	決算額	構成比
市税	14,420,833	36.4	民生費	13,001,280	35.6
地方譲与税	287,781	0.7	総務費	4,582,232	12.5
利子割交付金	35,277	0.1	衛生費	4,544,195	12.4
配当割交付金	101,565	0.3	教育費	4,288,867	11.7
株式等譲渡所得割交付金	99,922	0.3	土木費	3,350,828	9.2
地方消費税交付金	2,001,794	5.0	公債費	3,305,918	9.0
ゴルフ場利用税交付金	54,813	0.1	商工費	1,672,965	4.6
国有提供施設等所在市町村助成交付金	300	0.0	消防費	1,130,929	3.1
自動車取得税交付金	63,201	0.2	議会費	352,206	1.0
地方特例交付金	64,303	0.2	農林水産業費	214,890	0.6
交通安全対策特別交付金	15,286	0.0	諸支出金	70,038	0.2
特別地方消費税交付金	0	0.0	労働費	41,293	0.1
地方交付税	5,895,440	14.9			
分担金及び負担金	595,795	1.5			
使用料及び手数料	1,205,578	3.0			
国庫支出金	4,211,665	10.6			
県支出金	1,998,164	5.0			
財産収入	368,806	0.9			
寄附金	33,126	0.1			
繰入金	2,147,967	5.4			
繰越金	1,204,630	3.0			
諸収入	636,294	1.6			
市債	4,219,800	10.6			
歳入合計	39,662,339	100.0	歳出合計	36,555,642	100.0

※決算額は、千円未満の単位を四捨五入してあるため、合計額が合わない場合があります。

3) 一般会計決算額の推移

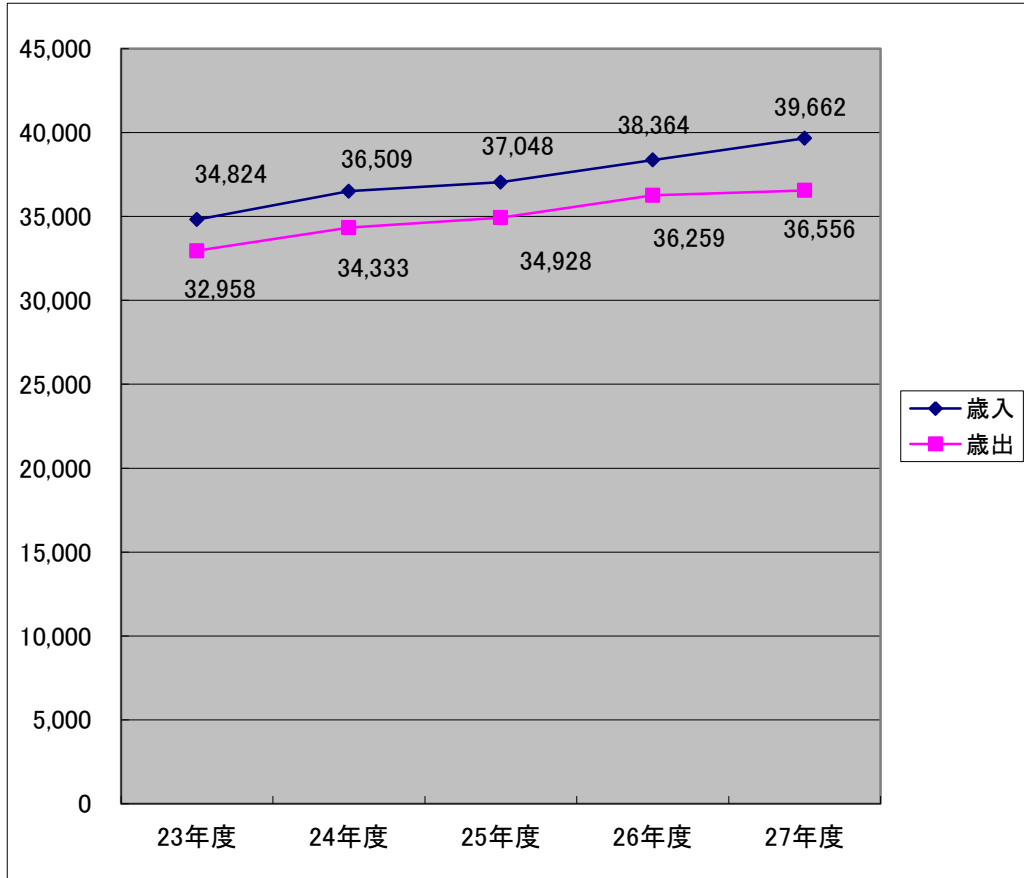
(単位：千円・%)

区分		年度	平成25年度		平成26年度		平成27年度	
			決算額	構成比	決算額	構成比	決算額	構成比
歳入	市	税	14,235,208	35.9	14,539,674	36.7	14,420,833	36.4
	地方	譲与税	288,993	0.7	275,720	0.7	287,781	0.7
		利子割	48,076	0.1	36,899	0.1	35,277	0.1
		交付金	65,305	0.2	111,571	0.3	101,565	0.3
		株式等譲渡所得割	104,381	0.3	53,977	0.1	99,922	0.3
		交付金	972,698	2.5	1,193,630	3.0	2,001,794	5.0
		ゴルフ場	58,372	0.1	55,861	0.1	54,813	0.1
		利用税	0	0.0	0	0.0	0	0.0
		特別地方	0	0.0	0	0.0	0	0.0
		消費税	91,461	0.2	32,405	0.1	63,201	0.2
		交付金	74,068	0.2	68,106	0.2	64,303	0.2
		地方	5,507,156	13.9	5,696,567	14.4	5,895,440	14.9
		交付税	16,439	0.0	14,146	0.0	15,286	0.0
		交通安全	542,022	1.4	554,695	1.4	595,795	1.5
		対策	829,243	2.1	761,751	1.9	1,205,578	3.0
		特別	3,560,500	9.0	3,686,580	9.3	4,211,665	10.6
		交付金	300	0.0	300	0.0	300	0.0
		国有	1,921,506	4.8	1,970,940	5.0	1,998,164	5.0
		提供	451,961	1.1	584,293	1.5	368,806	0.9
		施設	138,941	0.4	9,330	0.0	33,126	0.1
	等	2,618,602	6.6	2,223,224	5.6	2,147,967	5.4	
	所在	1,175,920	3.0	1,119,284	2.8	1,204,630	3.0	
	市	723,312	1.8	678,479	1.7	636,294	1.6	
	町	3,623,300	9.1	4,696,300	11.8	4,219,800	10.6	
	村							
	助							
	成							
	交							
	付							
	金							
	県							
	支							
	出							
	金							
	財							
	産							
	収							
	入							
	寄							
	附							
	金							
	繰							
	入							
	金							
	繰							
	越							
	金							
	諸							
	収							
	入							
	市							
	債							
	計							
合	計	37,047,764	100.0	38,363,732	100.0	39,662,339	100.0	

区分		年度	平成25年度		平成26年度		平成27年度	
			決算額	構成比	決算額	構成比	決算額	構成比
歳出	議	会	329,261	0.9	335,328	0.9	352,206	1.0
	費	総	6,695,578	18.3	6,494,993	17.8	4,582,232	12.5
	費	民	11,448,727	31.3	12,147,983	33.2	13,001,280	35.6
	費	衛	3,817,137	10.4	4,314,604	11.8	4,544,195	12.4
	費	勞	41,495	0.1	42,018	0.1	41,293	0.1
	費	農	177,695	0.5	209,578	0.6	214,890	0.6
	費	商	792,246	2.2	1,202,980	3.3	1,672,965	4.6
	費	土	3,155,506	8.6	3,202,787	8.8	3,350,828	9.2
	費	消	1,173,876	3.2	1,432,280	3.9	1,130,929	3.1
	費	教	3,425,943	9.4	3,462,597	9.5	4,288,867	11.7
	費	災	91,931	0.3	0	0.0	0	0.0
	費	公	3,197,599	8.7	3,300,539	9.0	3,305,918	9.0
	費	そ	581,485	1.6	113,417	0.3	70,038	0.2
	の	他						
計	計	34,928,480	100.0	36,259,102	100.0	36,555,642	100.0	

4) 一般会計年度別決算額状況図

(単位 百万円)



5) 基準財政需要額に対する基準財政収入額の割合

(単位：千円)

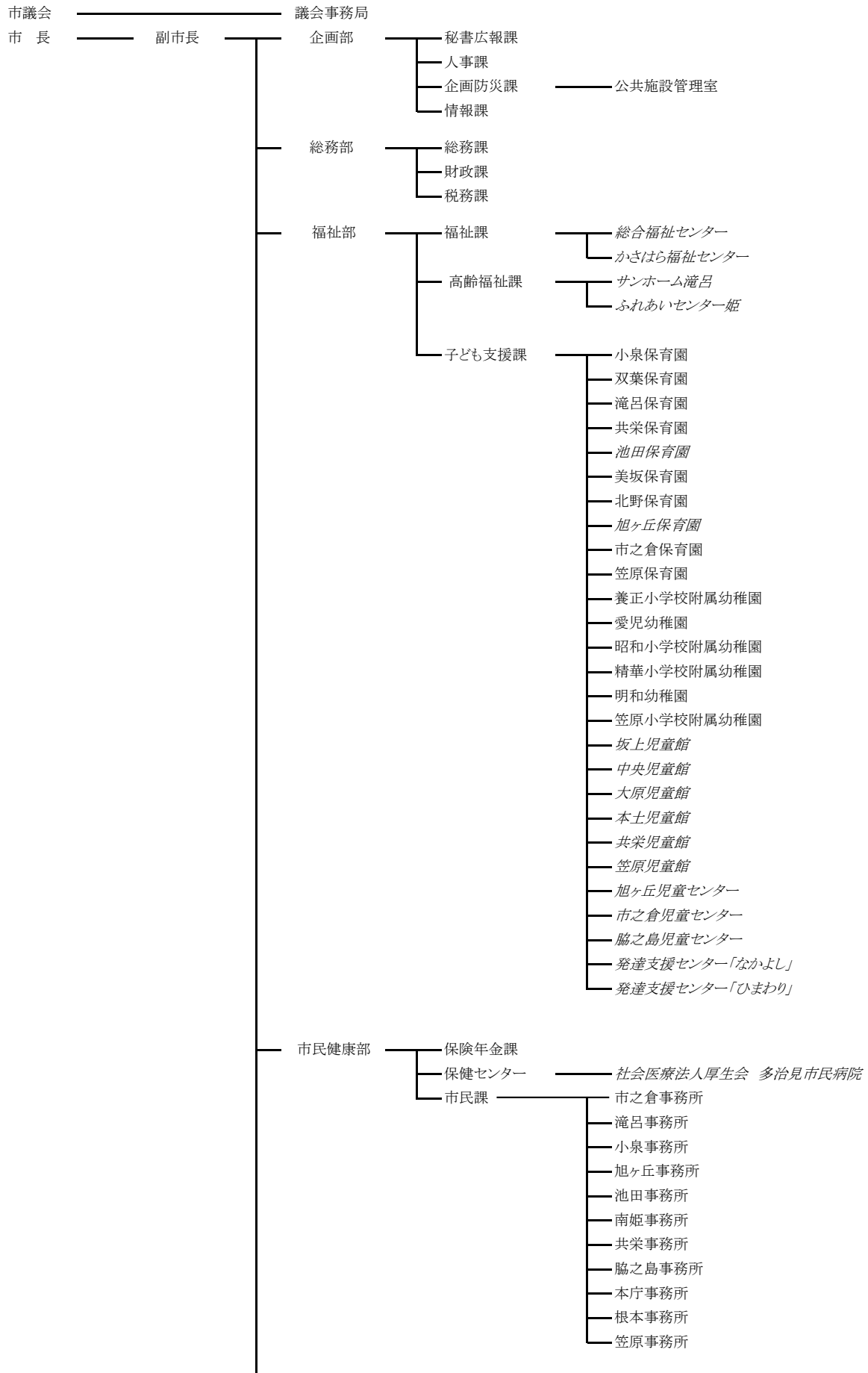
区分 年度	基準財政需要額	基準財政収入額	財政力指数	普通地方交付税
23	15,252,038	11,323,247	0.75	4,622,357
24	15,334,497	11,186,367	0.73	4,848,912
25	15,494,487	11,412,878	0.74	4,835,837
26	15,951,297	11,611,661	0.73	5,031,027
27	16,781,880	12,126,248	0.73	5,232,346

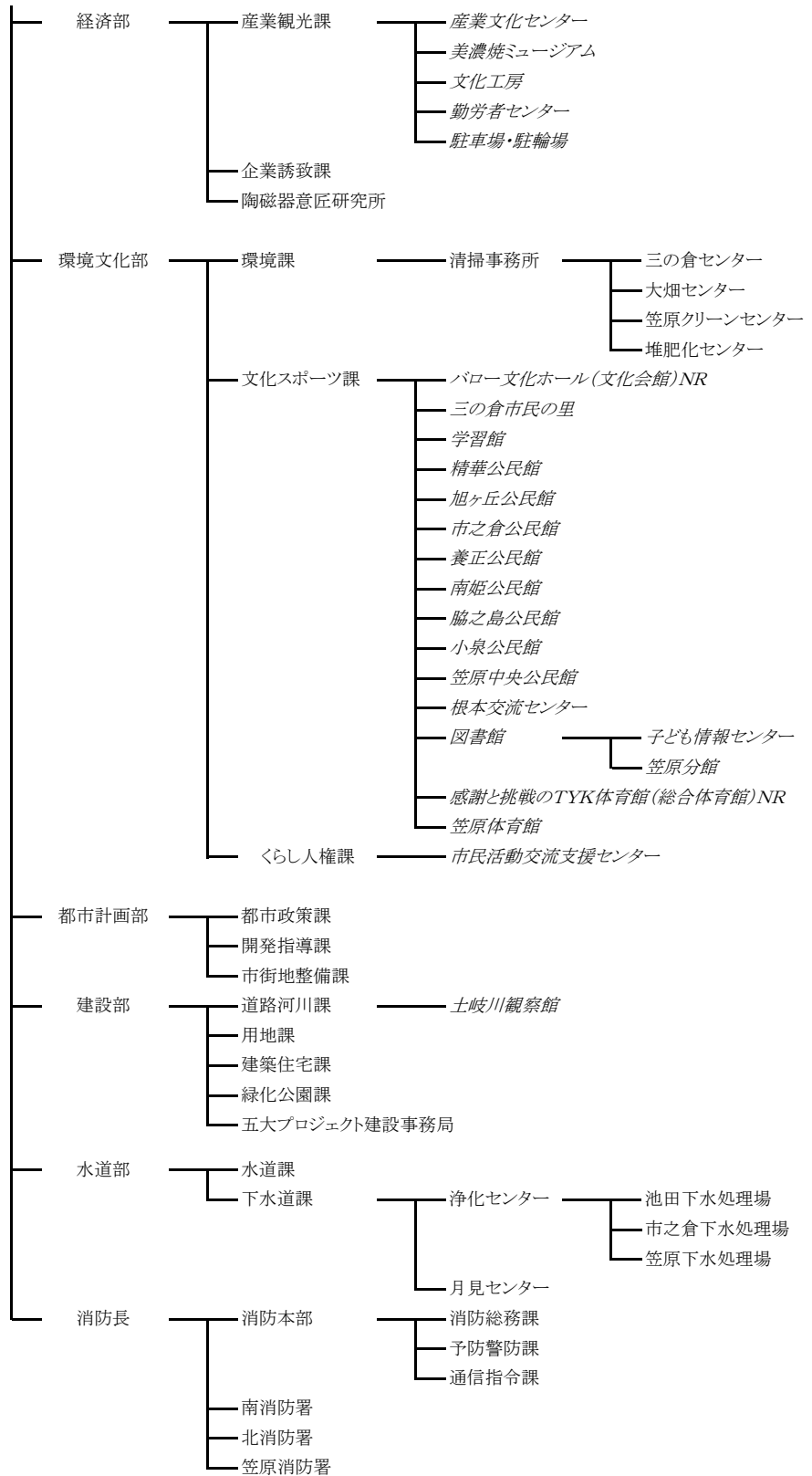
*財政課決算カード(市町村台帳)より。

3 多治見市組織機構図

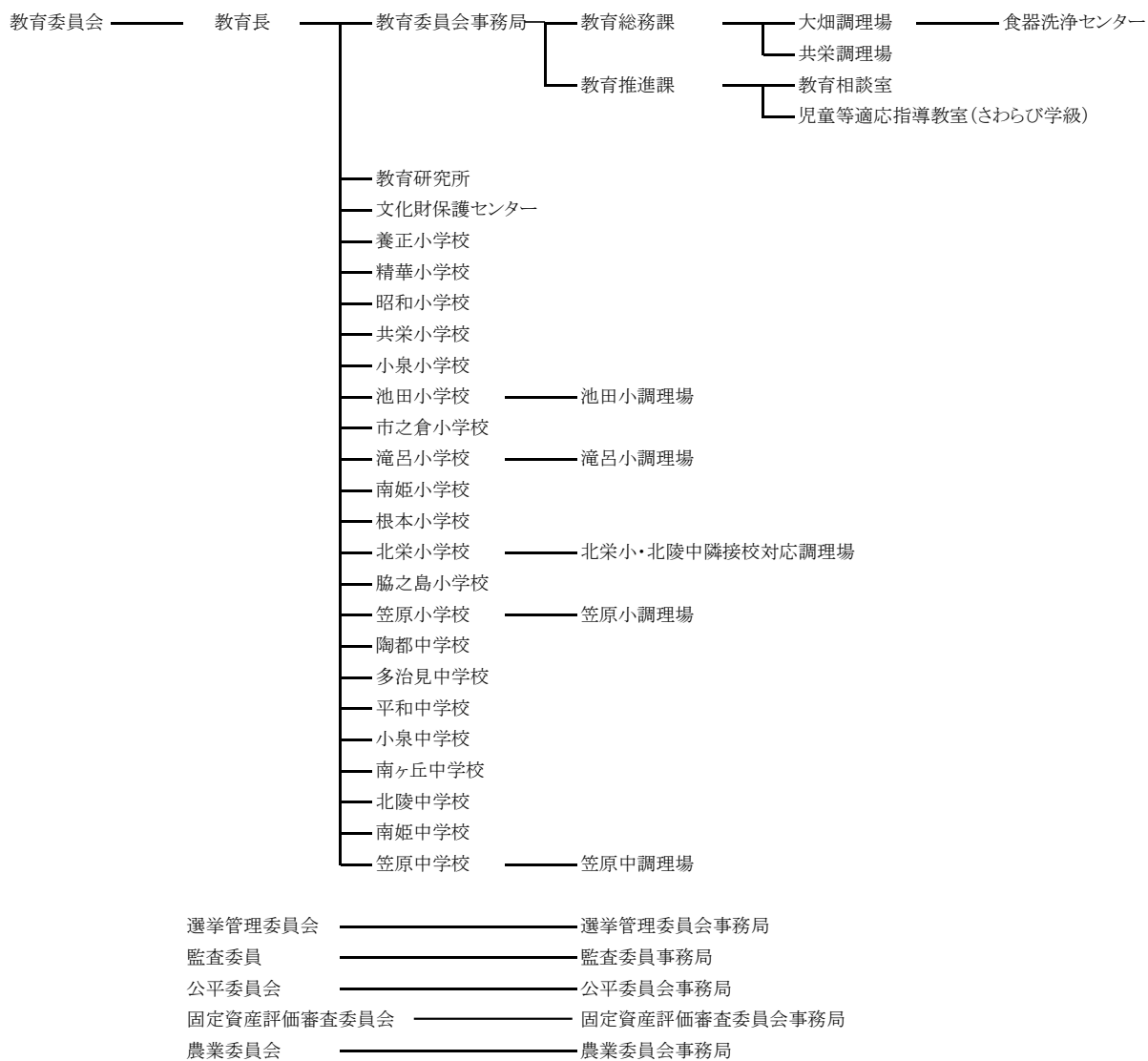
平成28年4月1日現在

※斜体文字のものは、指定管理制度移行施設
 ※ネーミングライツ(愛称の命名権)適用施設には、名称の最後に“NR”を記載





会計管理者 ————— 会計課



市 税 総 括

1 税務組織

1) 税務事務分掌

課	事 務 分 掌
税 務 課	(1) 個人の市民税及び県民税に関すること。 (2) 法人等の市民税に関すること。 (3) 固定資産税に関すること。 (4) 都市計画税に関すること。 (5) 軽自動車税に関すること。 (6) 市たばこ税に関すること。 (7) 鉱産税に関すること。 (8) 特別土地保有税に関すること。 (9) 入湯税に関すること。 (10) 法定外目的税に関すること。 (11) 納税思想の普及及び納税の推進に関すること。 (12) 自動車臨時運行許可に関すること。 (13) 税務に係る諸証明及び閲覧に関すること。 (14) 市税等の滞納に関すること。

2) グループ編成

グループ名	主 な 担 当 事 務 事 業
市 民 税 グ ル ー プ	個人の市民税の申告受付及び賦課 法人等の市民税の申告受付及び賦課
資 産 税 グ ル ー プ	固定資産税及び都市計画税の賦課 特別土地保有税の申告受付及び賦課 土地、家屋及び償却資産の評価
税 政 グ ル ー プ	軽自動車税、市たばこ税、鉱産税及び入湯税の賦課 税務証明、閲覧、自動車臨時運行許可
収 納 グ ル ー プ	市税の収納管理、督促及び滞納処分、口座振替

3) 税務職員数

(平成28年4月1日現在)

課長	グループ名	課長代理	総括主査	主査	主任	主事	グループ計
1	市民税グループ	2	2	5	2		11
	資産課税グループ		3			1	4
	資産評価グループ	1	2	1	1	2	7
	税政グループ		1	2	1		4
	収納グループ		1	3	1	2	7
	計		3	9	11	5	5

東濃県税事務所派遣1名を含む

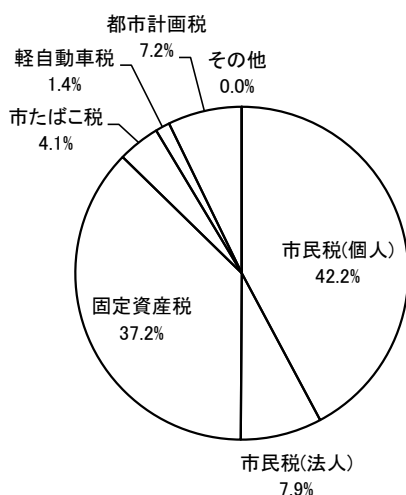
課長を含む

上表のほか、評価補助員2名・嘱託徴収員3名

2 市 税

1) 平成27年度市税決算状況

(単位：千円・%)



税目	収入額	構成比
市民税(個人)	6,086,874	42.2
市民税(法人)	1,142,259	7.9
固定資産税	5,361,942	37.2
市たばこ税	588,639	4.1
軽自動車税	199,313	1.4
都市計画税	1,035,156	7.2
その他	6,650	0.0
合 計	14,420,833	100.0

(単位：千円・%)

税目	区分		調定額	収入額	収入率	
					平成27年度	平成26年度
市民税	個人	現年度	6,077,291	6,008,669	98.87	98.76
		繰越	228,839	78,205	34.17	32.20
	法人	現年度	1,140,980	1,138,515	99.78	99.63
		繰越	13,179	3,744	28.41	18.27
固定資産税	固定資産税	現年度	5,346,999	5,275,206	98.66	98.63
		繰越	254,970	79,481	31.17	33.45
	国有交付金	現年度	7,255	7,255	100.00	100.00
軽自動車税	現年度	200,005	196,104	98.05	97.75	
	繰越	12,896	3,209	24.88	22.63	
市たばこ税	現年度	588,639	588,639	100.00	100.00	
鋳産税	現年度	18	18	100.00	100.00	
特別土地保有税	現年度	—	—	—	—	
	繰越	—	—	—	—	
都市計画税	現年度	1,033,898	1,019,789	98.64	98.59	
	繰越	49,298	15,367	31.17	33.45	
入湯税	現年度	6,632	6,632	100.00	100.00	
合 計	現年度	14,401,717	14,240,827	98.88	98.81	
	繰越	559,182	180,006	32.19	32.41	
	計	14,960,899	14,420,833	96.39	96.07	

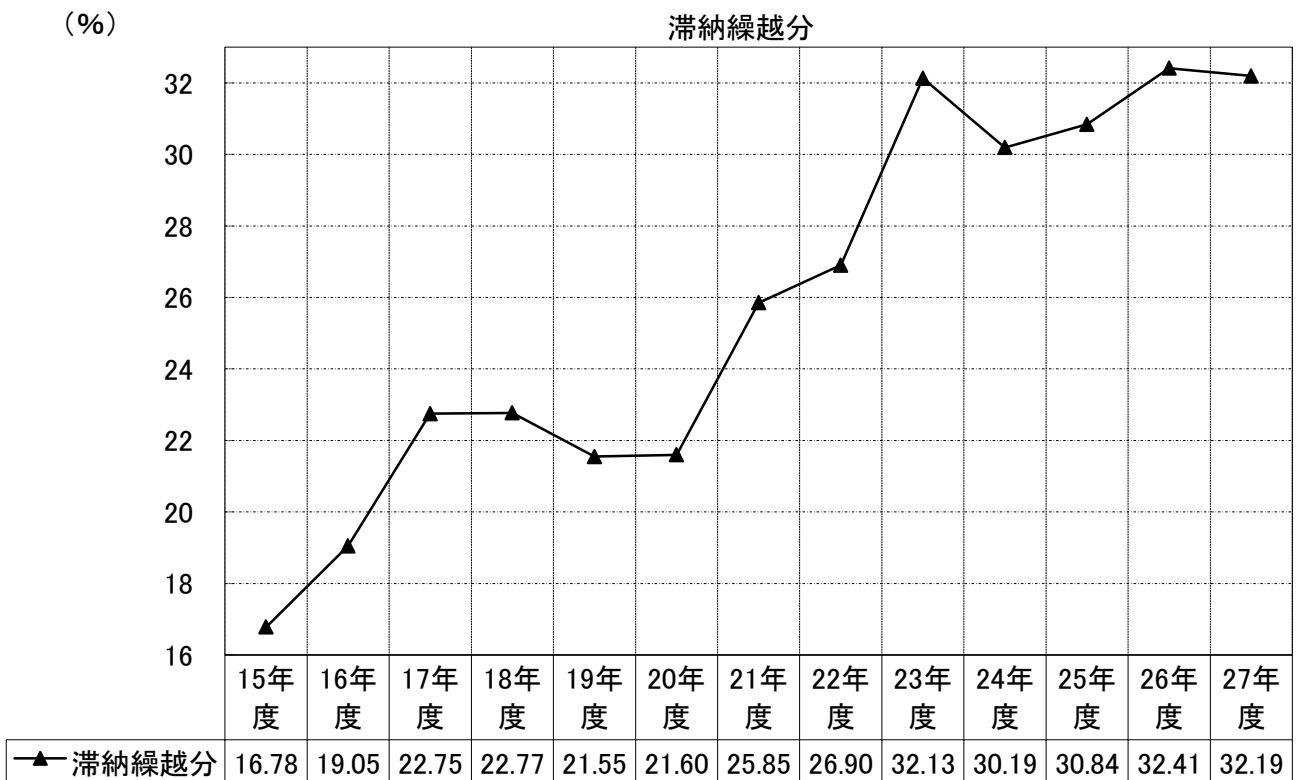
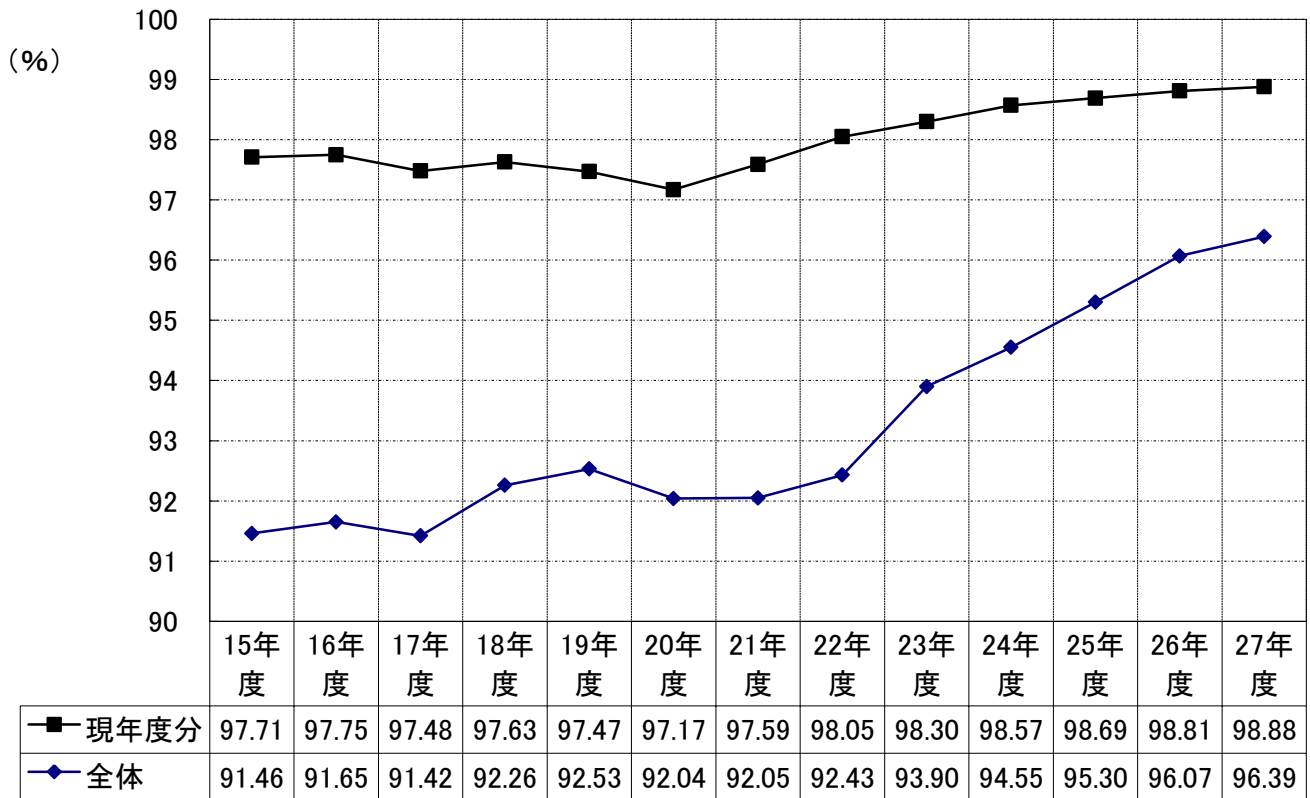
※決算額は、千円未満の単位を四捨五入してあるため、合計額が合わない場合があります。

2) 市税年度別収入状況

(単位：円)

年度 項目 税目	平成23年度			平成24年度			平成25年度			平成26年度			平成27年度		
	調定額	収入額	収入率 %	調定額	収入額	収入率 %	調定額	収入額	収入率 %	調定額	収入額	収入率 %	調定額	収入額	収入率 %
市 民 税	7,197,492,680	6,857,051,936	95.27	7,470,498,907	7,160,984,598	95.86	7,314,855,440	7,020,536,837	95.98	7,463,126,899	7,204,690,548	96.54	7,460,288,087	7,229,133,958	96.90
個 人	6,128,400,019	5,803,944,565	94.71	6,327,727,867	6,033,413,221	95.35	6,323,866,977	6,043,971,813	95.57	6,279,376,885	6,035,712,417	96.12	6,306,129,567	6,086,874,561	96.52
法 人	1,069,092,661	1,053,107,371	98.50	1,142,771,040	1,127,571,377	98.67	990,988,463	976,565,024	98.54	1,183,750,014	1,168,978,131	98.75	1,154,158,520	1,142,259,397	98.97
固定資産税	5,993,174,460	5,506,155,218	91.87	5,629,530,810	5,205,680,824	92.47	5,666,285,610	5,324,517,453	93.97	5,742,327,513	5,472,532,423	95.30	5,609,222,881	5,361,941,583	95.59
土地家屋償却	5,984,817,960	5,497,798,718	91.86	5,621,713,110	5,197,863,124	92.46	5,658,542,510	5,316,774,353	93.96	5,734,851,613	5,465,056,523	95.30	5,601,968,181	5,354,686,883	95.59
交付金	8,356,500	8,356,500	100.00	7,817,700	7,817,700	100.00	7,743,100	7,743,100	100.00	7,475,900	7,475,900	100.00	7,254,700	7,254,700	100.00
軽自動車税	191,742,392	178,984,301	93.35	195,188,091	182,794,748	93.65	200,793,143	186,947,278	93.10	207,458,000	192,913,788	92.99	212,900,212	199,312,413	93.62
市たばこ税	555,148,364	555,148,364	100.00	560,730,824	560,730,824	100.00	651,105,244	651,105,244	100.00	604,896,685	604,896,685	100.00	588,638,529	588,638,529	100.00
鉱 産 税	32,500	32,500	100.00	36,800	36,800	100.00	17,800	17,800	100.00	28,500	28,500	100.00	17,700	17,700	100.00
特別土地保有税	2,527,500	2,527,500	100.00	-	-	-	-	-	-	-	-	-	-	-	-
都市計画税	1,167,667,378	1,086,390,177	93.04	1,095,564,252	1,026,309,679	93.68	1,096,063,784	1,043,568,336	95.21	1,109,082,332	1,056,504,551	95.26	1,083,195,450	1,035,156,657	95.57
一般廃棄物埋立税	-	-	-	-	-	-	-	-	-	-	-	-	-	-	-
入 湯 税	8,199,550	8,199,550	100.00	8,530,150	8,530,150	100.00	8,515,200	8,515,200	100.00	8,107,850	8,107,850	100.00	6,632,450	6,632,450	100.00
現年度分	14,112,272,924	13,871,999,901	98.30	14,081,952,309	13,879,938,716	98.57	14,191,156,521	14,004,969,411	98.69	14,509,707,615	14,337,004,311	98.81	14,401,714,707	14,240,826,618	98.88
滞納繰越分	1,003,711,900	322,489,645	32.13	878,127,525	265,128,907	30.19	746,479,700	230,238,737	30.84	625,320,164	202,670,034	32.41	559,180,602	180,006,672	32.19
合 計	15,115,984,824	14,194,489,546	93.90	14,960,079,834	14,145,067,623	94.55	14,937,636,221	14,235,208,148	95.30	15,135,027,779	14,539,674,345	96.07	14,960,895,309	14,420,833,290	96.39

3) 市税年度別収入率の推移



市 民 税

1 個人

1) 税率

均等割 3,500円

所得割

課税総所得金額	税率
一律	6%

2) 当初調定額(現年課税分)

(単位:人・千円)

区分	年度	納税義務者	市 民 税 額		
			均等割額	所得割額	合 計
普通徴収	24	17,902	49,894	1,298,667	1,348,561
	25	16,987	47,562	1,258,795	1,306,357
	26	16,662	54,317	1,245,446	1,299,763
	27	15,974	51,129	1,207,997	1,259,126
	28	15,306	48,686	1,172,657	1,221,343
特別徴収	24	42,465	115,481	4,425,440	4,540,921
	25	43,778	117,849	4,457,174	4,575,023
	26	44,628	139,310	4,480,268	4,619,578
	27	45,883	142,480	4,560,743	4,703,223
	28	47,344	146,117	4,040,683	4,186,800
合 計	24	60,367	165,375	5,724,107	5,889,482
	25	60,765	165,411	5,715,969	5,881,380
	26	61,290	193,627	5,725,714	5,919,341
	27	61,857	193,609	5,768,740	5,962,349
	28	62,650	194,803	5,213,340	5,408,143

※納税義務者数は、併徴者数を含む。

3) 所得割の課税標準額段階別調べ(平成28年度課税状況7月1日現在)

(単位:人・千円)

	人数	総所得金額
200万円以下	34,946	62,225,095
200万円超～700万円以下	15,595	75,919,645
700万円超～1000万円以下	720	7,478,677
1000万円超	607	13,071,558
計	51,868	158,694,975

4) 総所得金額、所得割額等の調べ（平成28年度課税状況 7月1日現在）

（単位：人・千円）

年度	総所得金額 (分離所得含む)	対前年 比 率	納税義 務者数 (所得割)	納税義務者	
				1人当たり	
				総所得 金 額	所得割額 (円)
24	155,052,656	99.3	51,504	3,010	115,221
25	154,836,721	99.9	51,495	3,007	114,476
26	154,937,214	100.1	51,408	3,014	114,283
27	156,711,638	101.1	51,440	3,046	115,592
28	158,694,975	101.3	51,868	3,060	116,047

5) 所得者区分別課税状況（平成28年度課税状況 7月1日現在）

（単位：人・千円）

	均等割のみ を納める者		均等割・所得割 を納める者		計	
	人数	税 額	人数	税 額	人数	税 額
給 与 所 得 者	1,906	6,671	41,433	4,978,495	43,339	4,985,166
営 業 等 所 得 者	342	1,197	2,262	361,543	2,604	362,740
農 業 所 得 者	0	0	3	282	3	282
その他の所得者	1,738	6,083	8,170	505,847	9,908	511,930
家屋敷等のみ	0	0			0	0
計	3,986	13,951	51,868	5,846,167	55,854	5,860,118

6) 所得者区分別所得割額等の調べ(平成28年度課税状況 7月1日現在)

(単位:人・千円)

区分		給与 所得者	営業等 所得者	農 業 所得者	その他の 所得者	譲渡所得等 分離課税者	合 計
納税 義務 者数	所 得 税 あり	37,940	2,027	3	7,162	548	47,680
	所 得 税 なし	3,308	216	0	651	13	4,188
	計	41,248	2,243	3	7,813	552	51,859
総所得金額等	総所得・山林所得 ・退職所得	132,947,026	8,764,657	8,402	14,225,717	2,749,173	158,694,975
	分離短期譲渡所得	—	—	—	—	40,630	40,630
	分離長期譲渡所得	—	—	—	—	1,662,318	1,662,318
	株式等に係る 譲 渡 所 得 等	—	—	—	—	640,542	640,542
	上場株式等に係る 配 当 所 得	—	—	—	—	58,875	58,875
	先物取引に係る 雑 所 得 等	—	—	—	—	64,561	64,561
	計	132,947,026	8,764,657	8,402	14,225,717	5,216,099	161,161,901
所 得 控 除 額		48,087,998	2,668,373	3,554	6,875,278	755,626	58,390,829
課税標準額	総所得・山林所得 ・退職所得	84,859,028	6,096,284	4,848	7,350,439	2,043,422	100,354,021
	分離短期譲渡所得	—	—	—	—	39,228	39,228
	分離長期譲渡所得	—	—	—	—	1,620,096	1,620,096
	株式等に係る 譲 渡 所 得 等	—	—	—	—	635,451	635,451
	上場株式等に係る 配 当 所 得	—	—	—	—	58,823	58,823
	先物取引に係る 雑 所 得 等	—	—	—	—	63,453	63,453
	計	84,859,028	6,096,284	4,848	7,350,439	4,460,473	102,771,072
算出税額	総所得・山林所得 ・退職所得	5,089,871	365,686	291	440,708	122,579	6,019,135
	分離短期譲渡所得	—	—	—	—	2,118	2,118
	分離長期譲渡所得	—	—	—	—	48,459	48,459
	株式等に係る 譲 渡 所 得 等	—	—	—	—	19,064	19,064
	上場株式等に係る 配 当 所 得	—	—	—	—	1,765	1,765
	先物取引に係る 雑 所 得 等	—	—	—	—	1,903	1,903
	計	5,089,871	365,686	291	440,708	195,888	6,092,444
調 整 控 除 額		81,283	5,022	9	20,347	975	107,636
配 当 控 除		1,532	48	0	2,570	474	4,624
住宅借入金等特別税額控除		64,636	1,979	0	81	293	66,989
寄 附 金 税 額 控 除		38,046	7,036	0	1,894	5,222	52,198
外 国 税 額 控 除		4	0	0	3	3	10
税 額 調 整 額		407	0	0	76	0	483
配 当 割 額 等 控 除 額		1,565	46	0	3,060	9,666	14,337
減 免 税 額		0	0	0	0	0	0
所 得 割 額		4,902,398	351,555	282	412,677	179,255	5,846,167
<参考>平均税率(%)		6.00%	6.00%	6.00%	6.00%	4.39%	5.93%

2 法人

1) 税率

法人税割 14.5% (平成26年9月30日までに開始する事業年度分)

12.1% (平成26年10月1日以後に開始する事業年度分)

均等割 (単位:千円)

資本等の金額	従業者数	税率
50億円超	50人超	3,000 千円
10億円超 50億円以下	50人超	1,750
10億円超	50人以下	410
1億円超 10億円以下	50人超	400
〃	50人以下	160
1千万円超 1億円以下	50人超	150
〃	50人以下	130
1千万円以下	50人超	120
上記以外のもの		50

2) 調定額(決算額)

(単位:千円)

	均等割額	法人税割額	合計
23年度	307,044	743,940	1,050,984
24年度	313,545	814,435	1,127,980
25年度	304,801	672,350	977,151
26年度	303,448	867,519	1,170,967
27年度	303,396	837,584	1,140,980

3) 納税義務者数

	9号	8号	7号	6号	5号	4号	3号	2号	1号	社団	合計
	法人	法人	法人	法人	法人	法人	法人	法人	法人		
23年度	14	9	179	7	100	27	460	17	2,277	-	3,090
24年度	13	8	172	8	96	28	459	19	2,308	-	3,111
25年度	13	8	164	10	100	25	457	19	2,336	-	3,132
26年度	11	8	170	11	103	28	446	21	2,376	-	3,174
27年度	12	7	181	11	108	28	449	21	2,417	-	3,234

固定資産税・都市計画税

1) 税率

固定資産税 1.4% 都市計画税 0.3%

* 都市計画税は、市街化調整区域は課税対象外。

2) 当初調定額

(単位:千円)

区分 年度	固定資産税				
	土地	家屋	償却資産		計 ①
			市決定分	配 分	
24	2,073,125	2,462,048	404,644	216,509	5,156,326
25	2,042,284	2,585,398	415,570	216,308	5,259,560
26	2,036,035	2,682,587	489,213	212,329	5,420,164
27	2,048,772	2,579,533	502,844	212,769	5,343,918
28	2,064,187	2,663,369	544,317	214,891	5,486,764

(単位:千円)

区分 年度	都市計画税			合 計 ①+②
	土地	家屋	計 ②	
25	508,730	527,482	1,036,212	6,295,772
26	507,030	545,669	1,052,699	6,472,863
27	509,048	525,748	1,034,796	6,378,714
28	511,621	540,590	1,052,211	6,538,975

※出典：調定決議書資料

3) 納税義務者数（概要調書の法定免税点以上）

区分 \ 年度	24	25	26	27	28
土地	35,882	35,916	36,043	36,139	36,291
家屋	36,542	36,755	36,997	37,165	37,366
償却資産	1,143	1,204	1,227	1,252	1,310

※出典：概要調書 第1表・第21表・第69表

4) 土地に関する概要調書（平成28年度）

区分 地目	地積				決定価格				筆数				単位当たり価格		提示平均 価格 (ヨ) (円/㎡)	
	非課税 地積 (イ) (㎡)	評価 総地積 (ロ) (㎡)	法定免税点 未満のもの (ハ) (㎡)	法定免税点 以上のもの (ニ) (㎡)	総額 (ホ) (千円)	法定免税点 未満のもの (ヘ) (千円)	法定免税点 以上のもの (ト) (千円)	(ト)に係る 課税標準額 (チ) (千円)	非課税 地筆数 (リ) (筆)	評価 総筆数 (ヌ) (筆)	法定免税 点未満の もの (ル) (筆)	法定免税 点以上の もの (ス)-(セ) (筆)	平均価格 (カ)/(ク) (円/㎡)	最高価格 (カ) (円/㎡)		
田	一般田	37,661	1,214,547	159,473	1,055,074	87,855	11,683	76,172	87,855	300	2,024	296	1,728	72	105	72
	介在田・ 市街化区域田	1,357	386,851	29,694	357,157	3,761,471	182,522	3,578,949	175,247	17	901	84	817	9,723	44,738	
畑	一般畑	32,417	577,557	82,348	495,209	18,899	2,868	16,031	18,899	316	1,589	225	1,364	33	71	33
	介在畑・ 市街化区域畑	2,950	766,338	78,410	687,928	7,064,253	648,375	6,415,878	197,751	45	2,362	335	2,027	9,218	40,000	
宅地	小規模住宅地		7,493,800	102,734	7,391,066	155,828,252	1,186,735	154,641,517	25,925,390		50,903	1,528	49,375	20,794	84,987	
	一般住宅用地		3,053,871	9,506	3,044,365	53,955,817	90,974	53,864,843	17,960,248		35,129	536	34,593	17,668	78,560	19,598
	住宅用地以外 の宅		6,438,329	3,239	6,435,090	123,006,142	28,756	122,977,386	84,171,187		18,650	194	18,456	19,105	89,457	
	計	1,375,650	16,986,000	115,479	16,870,521	332,790,211	1,306,465	331,483,746	128,056,825	4,164	104,682	2,258	102,424	19,592	89,457	
池沼		123,154	29,316	12,849	16,467	291	97	194	291	44	26	1	25	10	18	
山林	一般山林	8,302,657	18,492,959	3,536,665	14,956,294	237,679	38,978	198,701	237,679	2,373	8,699	2,968	5,731	13	21	13
	介在 山林	8,872	560,870	11,424	549,446	1,225,449	16,011	1,209,438	853,452	43	1,118	105	1,013	2,185	9,115	
原野		45,206	241,615	33,872	207,743	354,307	3,918	350,389	249,057	246	795	137	658	1,466	18,930	
雑 種 地	ゴルフ場の 地	26,738	1,973,690	222	1,973,468	3,671,606	388	3,671,218	2,578,576	11	168	1	167	1,860	2,140	
	遊園地等 の地	70,285	0	0	0	0	0	0	0	21	0	0	0	0	0	
	鉄軌道用地(単体利 用)	10,969	327,467	0	327,467	1,653,275	0	1,653,275	1,105,946	25	348	0	348	5,049	5,179	
	鉄軌道用地(複合利 用)	0	0	0	0	0	0	0	0	0	0	0	0	0	0	
	その他 の雑種地	870,256	2,116,168	97,670	2,018,498	21,599,647	40,163	21,559,484	14,732,407	1,796	6,675	557	6,118	10,207	91,182	
	計	978,248	4,417,325	97,892	4,319,433	26,924,528	40,551	26,883,977	18,416,929	1,853	7,191	558	6,633	6,095	91,182	
その他		36,668,450								32,298						
合計		47,576,622	43,673,378	4,158,106	39,515,272	372,464,943	2,251,468	370,213,475	148,293,985	41,699	129,387	6,967	122,420	8,528		

※出典：概要調書 第1表・第2表・第19表

納税義務者数			市町村の形態	免税点の額 300,000円
総数(A)	法定免税点 未満のもの(B)	法定免税点以上の もの(A)-(B)		
40,591	4,300	36,291	商工業	

5) 家屋に関する概要調書（平成28年度）

				免税点の額		200,000円
		棟数 (件)	床面積 (㎡)	決定価格 (千円)	単位当たり 価格(円/㎡)	揭示平均価格 (円)
木造	法定免税点 未満のもの	2,190	96,074	164,640	1,714	
	法定免税点 以上のもの	36,062	3,829,389	89,541,443	23,383	
	計	38,252	3,925,463	89,706,083	22,852	
木造 以外	法定免税点 未満のもの	328	7,370	34,534	4,686	
	法定免税点 以上のもの	17,029	3,985,598	109,240,790	27,409	
	計	17,357	3,992,968	109,275,324	27,367	
総 数	法定免税点 未満のもの	2,518	103,444	199,174	1,925	
	法定免税点 以上のもの	53,091	7,814,987	198,782,233	25,436	
	計	55,609	7,918,431	198,981,407	25,129	
非課税家屋		559	162,607			

※出典：概要調書 第22表

6) 償却資産に関する概要調書（平成28年度）

		(単位：千円)		納税義務者 3,275人 (免税点未満含む)		
種 類		決定価格	課税標準額	課 税 標 準 額 の 内 訳		
				課税標準の特例規定の 適用を受けるもの	左記以外のもの	実際免税点の額
市 長 決 定 分	構 築 物	11,539,010	11,521,552	27,314	11,494,238	1,500,000 円
	機 械 及 び 装 置	19,522,832	17,942,764	2,971,395	14,971,369	
	船 舶	216	216	0	216	
	車 両 及 び 運 搬 具	264,152	264,152	0	264,152	
	工 具、器 具 及 び 備 品	9,195,427	9,191,362	6,342	9,185,020	
	小 計	40,521,637	38,920,046	3,005,051	35,914,995	
法 第 389 条 関 係	総務大臣が価格等を 決定配分したもの	15,751,742	15,349,147			
	道府県知事が価格等 を決定配分したもの	261	261			
	小 計	15,752,003	15,349,408			
合 計		56,273,640	54,269,454			

※出典：概要調書 第69表・第70表

7) 家屋評価状況

年 度 区分		平成24年度			平成25年度			平成26年度			平成27年度			平成28年度		
		棟 数	総床面積 ㎡	㎡ 当たり 評 価 格 円	棟 数	総床面積 ㎡	㎡ 当たり 評 価 格 円	棟 数	総床面積 ㎡	㎡ 当たり 評 価 格 円	棟 数	総床面積 ㎡	㎡ 当たり 評 価 格 円	棟 数	総床面積 ㎡	㎡ 当たり 評 価 格 円
木造家屋	専 用 住 宅	325	38,643	65,223	299	34,428	65,404	309	35,220	64,967	299	35,126	67,494	334	37,886	67,624
	共同住宅・寄宿舎	21	6,437	58,174	25	7,627	57,715	13	5,135	57,007	13	3,855	61,038	13	2,929	66,855
	併 用 住 宅	4	607	65,407	1	229	53,581	6	885	59,930	3	487	62,643	2	280	60,093
	事務所・銀行・店舗	13	1,414	53,263	14	1,890	58,943	14	1,592	57,671	14	1,089	54,137	1	29	47,586
	劇 場 ・ 病 院	0	0	0	1	339	66,224	0	0	0	1	131	59,939	0	0	0
	工 場 ・ 倉 庫	2	16	26,625	3	122	22,787	2	139	20,612	3	149	27,315	2	112	21,500
	附 属 家	8	226	42,009	3	19	21,526	7	201	30,323	5	106	35,358	1	13	54,615
	小 計	373	47,343	63,786	346	44,654	63,628	351	43,172	63,344	338	40,943	66,220	353	41,249	67,375
非木造家屋	事務所・店舗・銀行	14	4,559	78,100	16	8,563	95,591	21	29,175	85,077	10	7,943	70,864	23	32,749	81,249
	住宅・アパート	106	23,978	76,557	88	19,492	75,385	127	23,617	82,977	66	10,852	77,197	121	15,246	79,809
	病院・ホテル	3	1,065	88,635	3	3,164	108,291	0	0	0	3	718	98,786	3	4,993	96,148
	工 場 ・ 倉 庫	26	4,050	49,168	18	77,445	54,055	20	16,216	52,097	23	2,800	56,868	28	4,734	61,121
	そ の 他	2	53	26,434	6	199	25,472	8	175	39,714	6	323	38,848	4	157	41,732
	小 計	151	33,705	73,777	131	108,863	62,666	176	69,183	76,515	108	22,636	72,597	179	57,879	80,401
合 計	524	81,048	67,941	477	153,517	62,945	527	112,355	71,454	446	63,579	68,490	532	99,128	73,888	

※出典：概要調書 第31表・第32表

8) 家屋減失状況

(単位：棟、㎡、千円)

項目 年度	木 造			非 木 造			合 計		
	棟 数	床面積	価 格	棟 数	床面積	価 格	棟 数	床面積	価 格
24	429	29,072	161,640	157	28,658	540,769	586	57,730	702,409
25	303	17,414	65,423	113	31,088	356,078	416	48,502	421,501
26	365	17,471	116,398	120	9,150	18,863	485	26,621	135,261
27	288	15,995	120,197	106	6,823	152,717	394	22,818	272,914
28	377	28,830	215,977	120	31,670	705,934	497	60,500	921,911

※出典：概要調書 第33表・第34表

9) 新築住宅の軽減税額等（平成28年度）

根 拠 法 令	対象件数	床面積 (㎡)	軽減税額 (千円)
法附則第15条の6第1項によるもの	797	88,148	40,650
法附則第15条の6第2項によるもの	523	31,768	18,905
法附則第15条の7第1項によるもの	696	79,892	37,798
法附則第15条の7第2項によるもの	3	360	183
法附則第15条の9第1項によるもの	2	220	23
法附則第15条の9第9項によるもの	2	120	9
平成27年附則第17条第12項によるもの	67	3,496	2,091
計	2,090	204,004	99,659

※出典：概要調書 第37表

10) 償却資産の課税標準の特例（平成28年度）

市町村長が価格等を決定したもののうち、課税標準の特例規定の適用を受けるもの

(単位：千円)

法第349条の3	特例率	決定価格	課税標準額
第3項	1/3	182,747	60,916
	2/3	120,689	80,460
第10項	1/2	25,993	12,997
第21項	1/2	6,025	3,012
第24項	3/5	469	281
計		335,923	157,666

(単位：千円)

法附則第15条	特例率	決定価格	課税標準額
第2項	1/6	5,863	977
第23項	4/5	35,996	28,797
第33項	2/3	4,219,085	2,812,723
旧第3項	1/2	2,702	1,351
旧第6項	1/2	224	112
旧第8項	1/2	6,849	3,425
計		4,270,719	2,847,385

※出典：概要調書 第73表・第74表・第75表

11) 国有資産等所在市交付金

(単位：円)

区分	24年度	25年度	26年度	27年度	28年度
国	751,900	670,600	633,000	611,800	497,300
県	7,065,800	7,072,500	6,842,900	6,642,900	6,478,000
計	7,817,700	7,743,100	7,475,900	7,254,700	6,975,300

諸 税

1 軽自動車税

1) 税率

原動機付自転車 (単位：円)

50cc以下	2,000
50cc超～90cc以下	2,000
90cc超～125cc以下	2,400
ミニカー	3,700

(単位：円)

二輪の軽自動車	3,600
二輪の小型自動車	6,000
専ら雪上を走行するもの	3,600
農耕作業用自動車	2,400
小型特殊自動車	5,900

軽自動車 (三輪以上)

グリーン化特例※

(単位：円)

車種		H27.4.1以前	H27.4.1以後	重課	①電気等	②	③
三輪	軽三輪	3,100	3,900	4,600	1,000	2,000	3,000
四輪	四輪乗用(自家用)	7,200	10,800	12,900	2,700	5,400	8,100
	四輪乗用(営業用)	5,500	6,900	8,200	1,800	3,500	5,200
	四輪貨物(自家用)	4,000	5,000	6,000	1,300	2,500	3,800
	四輪貨物(営業用)	3,000	3,800	4,500	1,000	1,900	2,900
						④	⑤

※グリーン化特例は、低排出ガス車(★★★★) + ②～⑤の燃費性能で税率が変わります。



+



例えば、四輪乗用 (自家用) で②の性能の場合、5,400円となります。

2) 当初課税台数及び当初調定額

(単位：台・千円)

種別	年度	平成25年度		平成26年度		平成27年度		平成28年度	
		課税台数	調定額	課税台数	調定額	課税台数	調定額	課税台数	調定額
原動機付自転車	50cc以下	3,246	3,246	3,104	3,104	3,052	3,052	2,900	5,800
	50cc～90cc	285	342	281	337	274	328	258	516
	90cc～125cc	416	666	435	696	488	780	523	1,255
	ミニカー	55	137	59	147	59	147	59	218
	小計	4,002	4,391	3,879	4,284	3,873	4,307	3,740	7,789
軽自動車及び小型特殊自動車	二輪車	1,118	2,684	1,125	2,700	1,137	2,728	1,160	4,176
	三輪車	0	0	0	0	0	0	0	0
	四輪乗用(営業用)	0	0	0	0	0	0	1	5
	〃(自家用)	21,416	154,195	22,166	159,595	22,962	165,326	23,333	184,232
	四輪貨物用(営業用)	160	480	160	480	151	453	167	541
	〃(自家用)	5,253	21,012	5,195	20,780	5,182	20,728	5,099	23,874
	専ら雪上を走行するもの	0	0	0	0	0	0	0	0
	農耕作業用 特殊作業用	89	142	89	142	85	136	84	202
小計	28,277	179,646	28,974	184,820	29,757	190,499	30,088	214,470	
二輪の小型自動車		1,279	5,116	1,303	5,212	1,313	5,252	1,344	8,064
合計		33,558	189,153	34,156	194,316	34,943	200,058	35,172	230,323

※出典：市町村税課税状況等の調第33表

2 市たばこ税

収入状況等の推移

(単位：千本・千円)

年度	売渡し本数	税 率	税 額
23	122,105	4,618円/1,000本 (旧3級品は2,190円/1,000本)	555,148
24	123,798	4,618円/1,000本 (旧3級品は2,190円/1,000本)	560,731
25	127,772	5,262円/1,000本 (旧3級品は2,495円/1,000本)	651,105
26	117,652	5,262円/1,000本 (旧3級品は2,495円/1,000本)	604,897
27	114,666	5,262円/1,000本 (旧3級品は2,495円/1,000本)	588,639

3 鉱産税

収入状況等の推移

	23年度	24年度	25年度	26年度	27年度
納税義務者数(人)	4	4	3	3	3
生産量(t)	1,343	1,470	956	1,264	1,080
課税標準額(千円)	4,902	5,466	2,716	4,268	4,268
税 額(千円)	33	37	18	29	18

※税率は1%。ただし、鉱物の価格(課税標準額)が、月産200万円以下である場合は、0.7%。

4 入湯税

収入状況等の推移

(単位：人・円)

	特別徴収義務者数	入湯者数	調定額	税 額
23年度	2	123,728人 (日帰り入湯者 税額 50円)	8,199,550	8,199,550
		13,421人 (宿泊を伴う者 税額 150円)		
24年度	2	122,666人 (日帰り入湯者 税額 50円)	8,530,150	8,530,150
		15,979人 (宿泊を伴う者 税額 150円)		
25年度	2	120,711人 (日帰り入湯者 税額 50円)	8,515,200	8,515,200
		16,531人 (宿泊を伴う者 税額 150円)		
26年度	2	119,686人 (日帰り入湯者 税額 50円)	8,107,850	8,107,850
		14,157人 (宿泊を伴う者 税額 150円)		
27年度	2	103,198人 (日帰り入湯者 税額 50円)	6,632,450	6,632,450
		9,817人 (宿泊を伴う者 税額 150円)		

5 特別土地保有税

特別土地保有税は、土地が所在し、又はその土地所在の市町村が課税する税金で、保有したり、取得した土地の合計面積が5,000㎡以上に限り課税されます。

ただし、平成15年度より課税停止になっております。

平成14年度までの課税総額 (25年度現在残額)

取得分	0千円	0件
25年度納入実績	0千円	0件
26年度への繰越額	0千円	0件

納 税

1 徴収の状況

1) 財産差押状況

(単位：件)

		23年度	24年度	25年度	26年度	27年度
動 産	差押件数	3	3	8	8	4
	解除件数	3	3	1	3	0
不動産	差押件数	75	40	45	78	28
	解除件数	11	3	20	51	36
電話 加入権	差押件数	0	0	0	0	0
	解除件数	0	0	0	2	1
債 権 その他	差押件数	323	246	104	203	197
	解除件数	321	236	84	179	177
合 計	差押件数	401	289	157	289	229
	解除件数	335	242	105	235	214

2) 財産公売処分状況

(単位：件)

	動 産	不 動 産	電話加入権	合 計
23年度	5	1	0	6
24年度	2	0	0	2
25年度	1	0	0	1
26年度	7	0	0	7
27年度	3	1	0	4

3) 滞納処分の執行停止(法第15条の7第1項による)

(単位：件・円・%)

年度	区分	個人 市民税	法人市民税	固定資産税 都市計画税	軽自動車税	特別 土地保有税	合計
23	件数	19	22	183	128	0	352
	税額	1,045,923	1,194,400	25,890,181	725,900	0	28,856,404
	前年比	42.13	—	3895.60	702.03	—	887.65
24	件数	31	0	12	12	0	55
	税額	4,678,598	0	2,247,868	65,000	0	6,991,466
	前年比	447.32	—	8.68	8.95	—	24.23
25	件数	32	0	39	2		73
	税額	4,159,216	0	16,865,997	10,200		21,035,413
	前年比	88.90	—	750.31	15.69	—	300.87
26	件数	178	0	6	63		247
	税額	11,151,958	0	271,100	350,058		11,773,116
	前年比	268.13	—	1.61	3431.94	—	55.97
27	件数	69	4	23	21		117
	税額	7,559,339	2,089,005	4,569,025	534,067		14,751,436
	前年比	67.78	—	1685.37	152.57	—	125.30

4) 不納欠損処分(法第15条の7第4項・第5項及び第18条による)

(単位：件・円・%)

年度	区分	個人 市民税	法人市民税	固定資産税 都市計画税	軽自動車税	特別 土地保有税	合計
23	件数	267	22	183	128	0	600
	税額	12,065,422	1,194,400	25,890,181	725,900	0	39,875,903
	前年比	63.82	35.69	41.62	37.89	—	27.85
24	件数	127	23	186	64	0	400
	税額	8,779,772	1,320,300	54,159,165	325,400	0	64,584,637
	前年比	72.77	110.54	209.19	44.83	—	161.96
25	件数	340	25	319	121		805
	税額	17,758,478	1,544,700	43,568,660	688,465		63,560,303
	前年比	202.27	117.00	80.45	211.57	—	98.41
26	件数	306	31	350	273	0	960
	税額	11,640,606	1,593,063	16,953,640	1,588,500	0	31,775,809
	前年比	65.55	103.13	38.91	230.73	—	49.99
27	件数	262	12	206	200	0	680
	税額	11,622,365	710,111	24,155,433	1,048,300	0	37,536,209
	前年比	99.84	44.58	142.48	65.99	—	118.13

5) 督促状発送状況(平成27年度)

(単位：件)

税目	期	件数	税目	期	件数	税目	期	件数	税目	期	件数
市 県 民 税	1	2,386	固 都 定 市 計 画 資 産 税	1	3,321	軽 自 動 車 税	1	3,937	特 別 徴 収 分 法 人	法	166
	2	2,351		2	2,919					特	1,629
	3	2,623		3	2,682						
	4	2,647		4	2,859						
	随	163		随	12		随	21			
	計	10,170		計	11,793		計	3,958		計	1,795

6) 口座振替利用状況

(単位：件・%)

区 分		市・県民税 (普通徴収)	固定資産税 都市計画税	軽自動車税	合 計
23	年度当初納税義務者数	17,700	46,344	32,342	96,386
	年度当初口座振替依頼者数	6,587	26,919	5,866	39,372
	年度当初利用率	37.21	58.09	18.14	40.85
24	年度当初納税義務者数	17,902	46,331	32,847	97,080
	年度当初口座振替依頼者数	6,237	26,708	5,684	38,629
	年度当初利用率	34.84	57.65	17.30	39.79
25	年度当初納税義務者数	16,987	46,506	33,558	97,051
	年度当初口座振替依頼者数	5,923	26,578	5,605	38,106
	年度当初利用率	34.87	57.15	16.70	39.26
26	年度当初納税義務者数	16,662	46,701	34,217	97,580
	年度当初口座振替依頼者数	5,680	26,359	5,423	37,462
	年度当初利用率	34.09	56.44	15.85	38.39
27	年度当初納税義務者数	16,076	46,730	35,085	97,891
	年度当初口座振替依頼者数	4,948	23,823	4,279	33,050
	年度当初利用率	30.78	50.98	12.20	33.76

2 税の証明・閲覧等に関する調べ

1) 証明等の件数

(単位:件)

年度		23	24	25	26	27
区分						
税務証明書の交付		19,073	19,841	20,176	22,963	19,081
内訳	税務課	11,688	12,100	12,540	13,185	7,629
	地区事務所	7,288	7,660	7,541	9,672	11,364
	広域交付他	97	81	95	106	88
公簿・公図等の交付		2,488	2,518	2,432	2,738	2,067
公簿・公図等の閲覧		1,838	1,039	990	1,013	795
合計		23,399	23,398	23,598	26,714	21,943

2) 臨時運行許可件数

年度	件数
23	653
24	503
25	509
26	503
27	471

3) 原動機付自転車・

小型特殊自動車標識交付件数

年度	件数
23	666
24	630
25	658
26	718
27	635

4) 手数料の金額

- ・納税その他公課に関する証明 1件につき 300円(平成5年4月1日改定)
(1年度、1税目、1証明事項を1件とする)
- ・土地、家屋に関する証明 1件につき 300円(平成5年4月1日改定)
(1筆、1棟を1件とする。
1件を超える分については、1件につき80円とする。)
- ・公簿、公図等の閲覧 1件につき 300円(平成10年4月1日改定)
- ・臨時運行許可申請手数料 1両につき 750円(平成9年4月1日改定)
- ・住宅用家屋証明申請手数料 1件につき 1,300円(平成9年4月1日改定)

その他

1 その他

1) 税外収入金の収入状況(平成27年度)

(単位：円)

区 分	予 算 額	調 定 額	収 入 額
督促手数料	2,000,000	2,724,768	2,724,768
延滞金	25,000,000	20,648,838	20,648,838
不申告加算金	0	0	0
臨時運行許可手数料	380,000	353,250	353,250
税務証明手数料	5,000,000	6,437,380	6,437,380
税務閲覧手数料	270,000	238,500	238,500

2) 公売代金等収納状況(平成27年度)

・公売代金収入	44,162 円
・競売事件等に係る配当金収入	17,069,728 円
・換価代金収入	17,966,310 円

3) 県民税に係る徴収取扱費の交付状況(平成27年度)

(単位：円)

区 分	交 付 金
納税通知書に対する分	0
納税義務者に対する分	166,942,500
徴収金に対する分	355,089
過誤納還付金に対する分	3,759,978
還付加算金に対する分	156,022
配当割・株式譲渡割の控除不足額に対する分	3,034,489
計	174,248,078

4) 市民の租税負担額に関する調べ

(単位：人・円)

年度		23	24	25	26	27
		23	24	25	26	27
区分	人口	115,802	115,178	114,457	113,718	112,891
	世帯数	44,080	44,472	44,806	45,104	45,435
市民税・個人	1人当たり	49,728	52,241	52,760	53,027	53,833
	1世帯当たり	130,639	135,300	134,776	133,694	133,758
固定資産税	1人当たり	47,243	44,784	46,155	47,851	47,357
	1世帯当たり	124,112	115,987	117,903	120,643	117,666
都市計画税	1人当たり	9,336	8,842	9,054	9,254	9,157
	1世帯当たり	24,525	22,901	23,129	23,331	22,753
軽自動車税	1人当たり	1,546	1,590	1,649	1,709	1,772
	1世帯当たり	4,062	4,119	4,213	4,308	4,402

※現年度課税分最終調定額をその年度末の住民基本台帳の人口、世帯数で除した数値。

2 平成28年度地方税制度一覧表

税目	課税客体	納税義務者	賦課期日	課税標準及び税率	申告期限	納期																											
市民税	個人	<ul style="list-style-type: none"> 市内に住所を有する個人(均等割、所得割) 市内に事務所、事業所又は家屋敷を有する個人で市内に住所を有しないもの(均等割) 	1月1日	<ul style="list-style-type: none"> 均等割 市民税3,500円 (県民税2,500円) 所得割 <table border="1"> <thead> <tr> <th rowspan="2">課税総所得金額</th> <th colspan="2">税率</th> </tr> <tr> <th>市民税</th> <th>県民税</th> </tr> </thead> <tbody> <tr> <td>一律</td> <td>6%</td> <td>4%</td> </tr> </tbody> </table>	課税総所得金額	税率		市民税	県民税	一律	6%	4%	<ul style="list-style-type: none"> 給与支払報告書 1月31日 申告書 3月15日 	<ul style="list-style-type: none"> 普通徴収 <ul style="list-style-type: none"> 1期 6月1日～6月30日 2期 8月1日～8月31日 3期 10月1日～10月31日 4期 1月1日～1月31日 特別徴収 <ul style="list-style-type: none"> 月割額(6月～翌年5月)を徴収した月の翌月10日 																			
	課税総所得金額	税率																															
市民税		県民税																															
一律	6%	4%																															
法人	<ul style="list-style-type: none"> 市内に事務所又は事業所を有する法人(均等割、法人税割) 市内に寮、宿泊所、クラブその他これらに類する施設を有する法人で市内に事務所又は事業所を有しないもの及び市内に事務所、事業所又は寮等を有する法人でない社団又は財団で代表者又は管理人の定めのあるもの(均等割) 法人課税信託の引受けを受けたことにより法人税を課せられる個人で市内に事務所又は事業所を有するもの 		<ul style="list-style-type: none"> 均等割 <table border="1"> <thead> <tr> <th>資本等の金額</th> <th>従業者数</th> <th>税率(千円)</th> </tr> </thead> <tbody> <tr> <td rowspan="2">50億円超</td> <td>50人超</td> <td>3,000</td> </tr> <tr> <td>50人以下</td> <td>410</td> </tr> <tr> <td rowspan="2">10億円超 50億円以下</td> <td>50人超</td> <td>1,750</td> </tr> <tr> <td>50人以下</td> <td>410</td> </tr> <tr> <td rowspan="2">億円超 10億円以下</td> <td>50人超</td> <td>400</td> </tr> <tr> <td>50人以下</td> <td>160</td> </tr> <tr> <td rowspan="2">1千万円超 1億円以下</td> <td>50人超</td> <td>150</td> </tr> <tr> <td>50人以下</td> <td>130</td> </tr> <tr> <td>1千万円以下</td> <td>50人超</td> <td>120</td> </tr> <tr> <td>上記以外のもの</td> <td></td> <td>50</td> </tr> </tbody> </table> 法人税割 <ul style="list-style-type: none"> 14.5%(平成26年9月30日までに開始する事業年度分) 12.1%(平成26年10月1日以後に開始する事業年度分) 	資本等の金額	従業者数	税率(千円)	50億円超	50人超	3,000	50人以下	410	10億円超 50億円以下	50人超	1,750	50人以下	410	億円超 10億円以下	50人超	400	50人以下	160	1千万円超 1億円以下	50人超	150	50人以下	130	1千万円以下	50人超	120	上記以外のもの		50	<ul style="list-style-type: none"> 事業年度終了後2ヶ月以内(法人税申告期限と同じ)
資本等の金額	従業者数	税率(千円)																															
50億円超	50人超	3,000																															
	50人以下	410																															
10億円超 50億円以下	50人超	1,750																															
	50人以下	410																															
億円超 10億円以下	50人超	400																															
	50人以下	160																															
1千万円超 1億円以下	50人超	150																															
	50人以下	130																															
1千万円以下	50人超	120																															
上記以外のもの		50																															
固定資産税	固定資産 土地、家屋、償却資産	固定資産の所有者又は所有者とみなされるもの	1月1日	課税標準額×1.4/100 免税点 <table border="1"> <tbody> <tr> <td>土地</td> <td>30万円未満</td> </tr> <tr> <td>家屋</td> <td>20万円未満</td> </tr> <tr> <td>償却資産</td> <td>150万円未満</td> </tr> </tbody> </table>	土地	30万円未満	家屋	20万円未満	償却資産	150万円未満	償却資産 1月31日	1期 4月1日～ 4月30日 2期 7月1日～ 7月31日 3期 12月1日～12月25日 4期 2月1日～ 2月末日																					
土地	30万円未満																																
家屋	20万円未満																																
償却資産	150万円未満																																
国有資産等所在市交付金	国、地方公共団体所有の固定資産で貸付資産等	国、地方公共団体	前年の3月31日	算定標準額×1.4/100		6月30日																											

税目	課税客体	納税義務者	賦課期日	課税標準及び税率								申告期限	納期		
軽自動車税	原動機付自転車、軽自動車、小型特殊自動車及び二輪の小型自動車	軽自動車等の所有者	4月1日	税率(円)								<ul style="list-style-type: none"> 取得 所有者又は使用者となった日から15日以内 消滅 所有者又は使用者でなくなった日から30日以内 	5月1日～5月31日		
				種別		H27年度以前	H27年度以降								
				原動機付自転車	50 cc 以下	2,000									
					90 cc 以下	2,000									
					125 cc 以下	2,400									
				軽自動車	ミニカー	3,700									
					二輪		3,600								
					三輪		3,100	3,900	4,600	1,000	2,000			3,000	
					四輪	乗用	自家用	7,200	10,800	12,900	2,700			5,400	8,100
							営業用	5,500	6,900	8,200	1,800			3,500	5,200
					四輪	貨物	自家用	4,000	5,000	6,000	1,300			2,500	3,800
							営業用	3,000	3,800	4,500	1,000			1,900	2,900
					専ら雪上を走行するもの		3,600								
小型特殊自動車	農耕作業用	2,400													
小型特殊自動車	その他	5,900													
二輪の小型自動車		6,000													
				重課				グリーン化特例							
								電気等	H32+20%	H32					
									H27+35%	H27+15%					
市たばこ税	売渡し又は消費等に係る製造たばこ	卸売販売業者、製造たばこの製造者、特定販売業者(輸入業者)		売渡し等に係る製造たばこの本数 1,000本につき5,262円(H25.4.1から) 旧3級品は、1,000本につき2,925円(H28.4.1から)								翌月末日	申告期限と同じ		
鉱産税	鉱物の掘採の事業	鉱物の掘採の事業を行う鉱業者		鉱物の価格×1/100 (鉱物の価格が200万円以下である場合は0.7/100)								翌月末日	申告期限と同じ		
入湯税	鉱泉浴場における入湯行為	鉱泉浴場における入湯客		1人1日150円 ただし、日帰り入湯客については50円 (平成20年1月1日から70円から50円に変更)								毎月15日までに、前月1日から同月末日までの分を申告	申告期限と同じ		
特別土地保有税	平成15年度以降については、取得の日以後10年を経過していない土地	当分の間課税しない。なお、制度としては下記のとおりです。													
	保有	土地の所有者	1月1日	(取得価格又は修正取得価格×1.4/100)-固定資産税分 免税点 5,000㎡未満								5月31日	申告期限と同じ		
特別土地保有税	取得	S48.7.1以後の土地の取得	土地の取得者	1月1日	(取得価格×3/100)-不動産取得税分 免税点 5,000㎡未満								1月1日前1年以内	申告期限と同じ	
				7月1日									2月28日 7月1日前1年以内 8月31日		
都市計画税	都市計画区域のうち、市街化区域内に所在する土地及び家屋	都市計画区域のうち、市街化区域内に所在する土地又は家屋の所有者	1月1日	課税標準額×0.3/100 免税点 固定資産税が免除となるもの									固定資産税と同じ		

3 岐阜県内市の市税収入決算状況の調べ（平成27年度）

（単位：千円，％，人）

税目	都市名																					
	岐阜市	大垣市	高山市	多治見市	関市	中津川市	美濃市	瑞浪市	羽島市	恵那市	美濃加茂市	土岐市	各務原市	可児市	山県市	瑞穂市	飛騨市	本巣市	郡上市	下呂市	海津市	
市民税	29,754,852	11,597,241	4,789,638	7,229,134	6,088,880	4,476,081	1,236,303	2,029,445	3,857,837	2,678,228	3,725,966	3,312,842	9,751,548	6,278,512	1,335,901	3,193,959	1,286,982	1,914,823	1,975,691	1,523,425	1,944,552	
1個人	23,334,308	8,727,860	3,976,187	6,086,875	4,203,100	3,639,489	954,345	1,772,080	3,332,138	2,247,826	2,708,067	2,616,052	7,943,020	5,318,474	1,186,063	2,771,809	1,005,750	1,571,184	1,643,133	1,271,041	1,664,017	
現年課税分	22,849,561	8,568,328	3,927,470	6,008,669	4,120,964	3,590,612	934,709	1,747,954	3,271,376	2,228,235	2,652,497	2,586,587	7,822,586	5,234,385	1,169,237	2,727,401	999,457	1,553,140	1,615,129	1,257,318	1,639,463	
滞納繰越分	484,747	159,532	48,717	78,206	82,136	48,877	19,636	24,126	60,762	19,591	55,570	29,465	120,434	84,089	16,826	44,408	6,293	18,044	28,004	13,723	24,554	
2法人	6,420,544	2,869,381	813,451	1,142,259	1,885,780	836,592	281,958	257,365	525,699	430,402	1,017,899	696,790	1,808,528	960,038	149,838	422,150	281,232	343,639	332,558	252,384	280,535	
現年課税分	6,400,663	2,866,343	809,347	1,138,515	1,884,035	835,023	281,493	256,917	524,130	429,128	1,016,848	695,900	1,807,184	958,594	149,399	421,621	281,100	342,834	331,950	251,721	279,683	
滞納繰越分	19,881	3,038	4,104	3,744	1,745	1,569	465	448	1,569	1,274	1,051	890	1,344	1,444	439	529	132	805	608	663	852	
固定資産税	25,529,026	12,311,882	6,577,378	5,361,942	5,857,667	4,591,151	1,373,857	2,133,504	3,708,303	3,352,420	3,490,979	3,182,732	8,949,960	5,868,657	1,360,963	3,198,435	1,917,070	2,944,915	2,581,572	2,709,618	2,046,233	
1固定資産税	25,468,179	12,301,563	6,549,394	5,354,687	5,856,086	4,566,719	1,372,960	2,129,008	3,707,697	3,318,754	3,484,753	3,176,598	8,898,304	5,867,075	1,359,905	3,196,472	1,912,803	2,944,041	2,578,796	2,693,006	2,046,085	
現年課税分	24,885,875	12,136,902	6,449,527	5,275,206	5,762,649	4,506,853	1,353,562	2,101,661	3,626,920	3,268,138	3,444,749	3,151,030	8,800,634	5,816,926	1,340,615	3,152,705	1,903,988	2,914,895	2,531,203	2,609,391	2,001,938	
滞納繰越分	582,304	164,661	99,867	79,481	93,437	59,866	19,398	27,347	80,777	50,616	40,004	25,568	97,670	50,149	19,290	43,767	8,815	29,146	47,593	83,615	44,147	
2交付金	60,847	10,319	27,984	7,255	1,581	24,432	897	4,496	606	33,666	6,226	6,134	51,656	1,582	1,058	1,963	4,267	874	2,776	16,612	148	
軽自動車税	646,935	295,843	235,365	199,313	209,957	200,248	48,469	82,284	132,413	131,838	122,420	129,031	259,873	201,840	65,511	100,470	67,801	81,033	113,164	82,175	84,171	
現年課税分	636,618	291,045	233,407	196,104	207,074	197,044	47,583	81,133	130,247	130,389	120,356	127,600	256,194	199,892	64,583	99,060	67,546	80,233	111,751	81,446	83,000	
滞納繰越分	10,317	4,798	1,958	3,209	2,883	3,204	886	1,151	2,166	1,449	2,064	1,431	3,679	1,948	928	1,410	255	800	1,413	729	1,171	
市たばこ税	2,827,143	1,139,548	648,740	588,638	570,044	511,037	123,100	260,302	443,702	370,334	395,358	348,398	834,886	645,418	143,081	352,158	162,986	218,467	293,329	235,915	184,021	
現年課税分	2,827,143	1,139,548	648,740	588,638	570,044	511,037	123,100	260,302	443,702	370,334	395,358	348,398	834,886	645,418	143,081	352,158	162,986	218,467	293,329	235,915	184,021	
滞納繰越分	0	0	0	0	0	0	0	0	0	0	0	0	0	0	0	0	0	0	0	0	0	
鉱産税	-	2,145	-	18	-	-	-	14	-	1,578	-	75	-	-	673	-	26	-	-	-	-	
現年課税分	-	2,145	-	18	-	-	-	14	-	1,578	-	75	-	-	673	-	26	-	-	-	-	
滞納繰越分	-	0	-	0	-	-	-	0	-	0	-	0	-	-	0	-	0	-	-	-	-	
特別土地保有税	-	-	-	-	-	-	-	-	-	-	-	-	3,872	118,071	-	-	-	-	-	-	-	
現年課税分	-	-	-	-	-	-	-	-	-	-	-	-	0	118,071	-	-	-	-	-	-	-	
滞納繰越分	-	-	-	-	-	-	-	-	-	-	-	-	3,872	0	-	-	-	-	-	-	-	
入湯税	38,126	-	245,278	6,632	43,912	38,996	-	1,497	3,204	42,336	-	29,647	1,257	-	-	-	18,901	8,484	38,955	161,954	18,913	
現年課税分	38,126	-	238,516	6,632	43,912	38,996	-	1,497	3,204	42,336	-	29,521	1,257	-	-	-	18,901	8,484	38,955	160,766	18,913	
滞納繰越分	0	-	6,762	0	0	0	-	0	0	0	-	126	0	-	-	-	0	0	0	1,188	0	
事業所税	1,556,095	-	-	-	-	-	-	-	-	-	-	-	-	-	-	-	-	-	-	-	-	
現年課税分	1,544,613	-	-	-	-	-	-	-	-	-	-	-	-	-	-	-	-	-	-	-	-	
滞納繰越分	11,482	-	-	-	-	-	-	-	-	-	-	-	-	-	-	-	-	-	-	-	-	
都市計画税	5,354,597	2,078,655	891,592	1,035,156	909,744	537,488	159,094	283,904	511,079	272,771	573,139	498,378	1,502,664	1,113,494	-	-	-	-	-	-	-	
現年課税分	5,235,355	2,044,759	876,630	1,019,789	895,215	530,445	156,750	280,549	499,832	268,195	566,522	494,238	1,483,703	1,103,976	-	-	-	-	-	-	-	
滞納繰越分	119,242	33,896	14,962	15,367	14,529	7,043	2,344	3,355	11,247	4,576	6,617	4,140	18,961	9,518	-	-	-	-	-	-	-	
その他の税	-	-	-	-	-	-	-	-	24,756	-	-	-	-	-	-	-	-	-	-	-	-	
現年課税分	-	-	-	-	-	-	-	-	24,444	-	-	-	-	-	-	-	-	-	-	-	-	
滞納繰越分	-	-	-	-	-	-	-	-	(水利地益税)312	-	-	-	-	-	-	-	-	-	-	-	-	
市税合計	65,706,774	27,425,314	13,387,991	14,420,833	13,680,204	10,355,001	2,940,823	4,790,950	8,681,294	6,849,505	8,307,862	7,501,103	21,304,060	14,225,992	2,906,129	6,845,022	3,453,766	5,167,722	5,002,711	4,713,087	4,277,890	
現年課税分	64,478,801	27,059,389	13,211,621	14,240,826	13,485,474	10,234,442	2,898,094	4,734,523	8,524,461	6,771,999	8,202,556	7,439,483	21,058,100	14,078,844	2,868,646	6,754,908	3,438,271	5,118,927	4,925,093	4,613,169	4,207,166	
滞納繰越分	1,227,973	365,925	176,370	180,007	194,730	120,559	42,729	56,427	156,521	77,506	105,306	61,620	245,960	147,148	37,483	90,114	15,495	48,795	77,618	99,918	70,724	
前年比	合計	100	101	99	99	105	98	99	99	100	97	104	102	103	99	96	102	100	96	98	99	100
現年課税分	99	101	99	99	105	98	99	99	100	97	104	102	103	99	96	102	100	97	98	99	99	
滞納繰越分	106	105	96	89	106	114	91	82	96	74	82	85	104	103	98	137	112	81	97	90	103	
収入歩合	合計	92	93	92	96	94	95	94	91	93	95	95	96	96	96	94	96	98	95	93	90	94
現年課税分	98	99	99	99	99	99	99	99	98	99	99	99	99	99	99	99	100	99	98	99	98	
滞納繰越分	21	19	15	32	23	23	22	13	24	25	23	18	28	26	21	28	24	17	19	19	24	
一般会計決算額	160,677,758	62,085,399	51,859,044	39,662,339	39,732,531	39,720,734	9,451,000	16,596,182	21,921,899	31,044,272	20,760,637	20,300,526	49,761,236	31,379,337	12,675,167	18,281,809	19,968,394	16,014,896	30,362,535	20,964,995	16,684,581	
内市税が占る割合	41	44	26	36	34	26	31	29	40	22	40	37	43	45	23	37	17	32	16	22	26	
税務職員数	137	61	41	35	34	30	13	20	28	24	23	28	37	35	16	19	14	16	19	19	19	

上段：件数、下段：金額
(単位：件、円)

4 岐阜県内市の市税等不納欠損処分額の調べ (平成27年度)

税目	市	市																				
		岐阜市	大垣市	高山市	多治見市	関市	中津川市	美濃市	瑞浪市	羽島市	恵那市	美濃加茂市	土岐市	各務原市	可児市	山県市	瑞穂市	飛騨市	本巣市	郡上市	下呂市	海津市
市・県民税		8,466	1,441	1,105	262	909	615	173	67	330	117	872	96	780	1,254	57	152	53	58	154	114	249
		263,904,206	41,240,420	26,521,973	19,370,608	26,752,433	24,506,345	3,197,300	6,192,374	28,852,995	8,641,189	46,896,702	11,782,033	58,776,614	35,341,157	5,077,230	13,557,267	1,285,896	4,812,414	6,960,228	15,062,694	3,971,762
内	市民税	158,238,322	24,744,252	15,896,085	11,622,365	16,051,461	14,703,807	1,918,380	3,715,425	17,296,792	5,184,713	28,137,219	7,069,220	35,238,206	21,185,686	3,043,125	8,128,022	770,627	2,884,757	4,170,666	9,026,447	2,380,602
訳	県民税	105,665,884	16,496,168	10,625,888	7,748,243	10,700,972	9,802,538	1,278,920	2,476,949	11,556,203	3,456,476	18,759,483	4,712,813	23,538,408	14,155,471	2,034,105	5,429,245	515,269	1,927,657	2,789,562	6,036,247	1,591,160
法人市民税		208	21	29	12	89	15	5	7	10	8	15	9	66	33	5	13	—	9	10	24	8
		17,636,218	1,692,975	1,628,800	710,111	2,159,499	814,300	330,000	573,400	430,700	684,366	630,882	1,432,894	5,131,400	2,359,500	257,749	612,800	—	416,800	466,100	1,395,700	463,300
固定資産税		5,392	974	1,325	206	1,321	533	301	66	336	172	506	140	589	647	149	68	53	121	483	183	456
都市計画税		443,702,120	60,752,536	38,959,626	24,155,433	30,119,630	46,523,937	4,406,184	28,744,621	58,866,439	7,325,354	11,072,629	34,399,392	42,668,939	13,308,725	9,654,725	6,121,221	2,945,100	8,246,036	37,822,700	25,162,340	6,727,210
内	固定資産税(土・家)	368,278,797	46,942,939	36,902,750	20,242,252	26,068,010	41,629,353	4,223,796	25,352,756	44,082,605	6,607,344	9,511,313	29,616,663	36,264,821	11,185,808	9,654,725	6,121,221	2,945,100	8,246,036	37,822,700	25,162,340	6,727,210
	固定資産税(償 共)	—	4,136,502	—	—	—	—	—	—	7,589,644	—	—	—	—	—	—	—	—	—	—	—	—
訳	都市計画税	75,423,323	9,673,095	2,056,876	3,913,181	4,051,620	4,894,584	182,388	3,391,865	7,194,190	718,010	1,561,316	4,782,729	6,404,118	2,122,917	—	—	—	—	—	—	—
軽自動車税		1,549	189	304	200	241	263	64	38	183	84	115	57	458	335	57	114	6	47	148	53	100
		7,376,500	937,512	1,186,800	1,048,300	1,112,898	1,184,300	304,900	202,000	1,297,822	611,059	566,317	524,883	2,249,962	1,506,742	313,800	724,400	29,667	175,705	681,800	506,500	463,700
特別土地保有税		—	—	—	—	—	—	—	—	—	—	—	—	—	—	—	—	—	—	—	—	—
事業所税		1	—	—	—	—	—	—	—	—	—	—	—	—	—	—	—	—	—	—	—	—
		664,000	—	—	—	—	—	—	—	—	—	—	—	—	—	—	—	—	—	—	—	—
その他の税		—	—	120(入湯税)	—	—	—	—	—	8(水利地益税)	—	—	—	—	—	—	—	—	—	—	—	—
		—	—	3,734,500	—	—	—	—	—	118,100	—	—	—	—	—	—	—	—	—	—	—	—
合計		15,616	2,625	2,883	680	2,560	1,426	543	178	867	381	1,508	302	1,894	2,269	268	347	112	235	795	374	813
(県民税を除く)		627,617,160	88,127,275	61,405,811	37,536,209	49,443,488	63,226,344	6,959,464	33,235,446	78,009,853	13,805,492	40,407,047	43,426,389	85,577,707	38,360,653	13,269,399	15,586,443	3,745,394	11,723,298	43,141,266	36,090,987	10,034,812
決算調定額(千円)		71,426,098	29,347,805	14,555,078	14,960,896	14,488,857	10,891,427	3,130,617	5,252,078	9,347,674	7,180,848	8,770,934	7,846,193	22,218,564	14,805,578	3,082,285	7,162,115	3,518,548	5,468,107	5,402,829	5,215,189	4,563,436
対調定比 (市税に占める割合)		0.88%	0.30%	0.42%	0.25%	0.34%	0.58%	0.22%	0.63%	0.83%	0.19%	0.46%	0.55%	0.39%	0.26%	0.43%	0.22%	0.11%	0.21%	0.80%	0.69%	0.22%

※ 決算調定額は、徴収猶予分を除く。