

平成27年版

# 市税のすがた



多 治 見 市

# 目 次

<b>市の概要</b>	
1 概要	1
(1) 市の位置	
(2) 市域の変遷	
(3) 税務機構図	
(4) 人口・世帯数等の推移	
2 財政	3
(1) 平成27年度一般会計予算額(当初予算)	
(2) 平成26年度一般会計決算額	
(3) 一般会計決算額の推移	
(4) 一般会計年度別決算額状況	
(5) 基準財政需要額に対する基準財政収入額の割合	
3 多治見市組織機構図	7
<b>市税総括</b>	
1 税務組織	10
(1) 税務事務分掌	
(2) グループ編成	
(3) 税務職員数	
2 市税	11
(1) 平成26年度市税決算状況	
(2) 市税年度別収入状況	
(3) 市税年度別収入率の推移	
<b>市民税</b>	
1 個人	14
(1) 税率	
(2) 当初調定額(現年課税分)	
(3) 所得割の課税標準額段階別調べ	
(4) 総所得金額、所得割額等の調べ	
(5) 所得者区分別課税状況	
(6) 所得者区分別所得割額等の調べ	
2 法人	17
(1) 税率	
(2) 調定額(決算額)	
(3) 納税義務者数	
<b>固定資産税・都市計画税</b>	18
(1) 税率	
(2) 当初調定額	
(3) 納税義務者数	
(4) 土地に関する概要調書	
(5) 家屋に関する概要調書	
(6) 償却資産に関する概要調書	
(7) 家屋評価状況	
(8) 家屋滅失状況	
(9) 新築住宅の軽減税額等	
(10) 償却資産の課税標準の特例	
(11) 国有資産等所在市交付金	

<b>諸 税</b>	
1 軽自動車税	24
(1) 税率	
(2) 当初課税台数及び当初調定額	
2 市たばこ税	24
収入状況等の推移	
3 鉱産税	25
収入状況等の推移	
4 入湯税	25
収入状況等の推移	
5 特別土地保有税	25
<b>納 税</b>	
1 徴収の状況	26
(1) 財産差押状況	
(2) 財産公売処分状況	
(3) 滞納処分の執行停止	
(4) 不納欠損処分	
(5) 督促状発送状況	
(6) 口座振替利用状況	
2 税の証明・閲覧等に関する調べ	29
(1) 証明等の件数	
(2) 臨時運行許可件数	
(3) 原動機付自転車・小型特殊自動車標識交付件数	
(4) 手数料の金額	
<b>そ の 他</b>	
1 そ の 他	30
(1) 税外収入金の収入状況	
(2) 公売代金等収納状況	
(3) 県民税に係る徴収取扱費の交付状況	
(4) 市民の租税負担額に関する調べ	
2 平成27年度地方税制度一覧表	31
3 岐阜県内市の市税収入決算状況の調べ(資料提供：岐阜市)	33
4 岐阜県内市の市税等不納欠損処分類の調べ(資料提供：岐阜市)	34

# 市の概要

## 1 概要

### 1) 市の位置

多治見市役所本庁舎（多治見市日ノ出町2丁目15番地）

\*位置 東経137度7分55秒 北緯35度19分57秒  
 （岐阜市から東南東へ45km 名古屋市から北東へ36km）

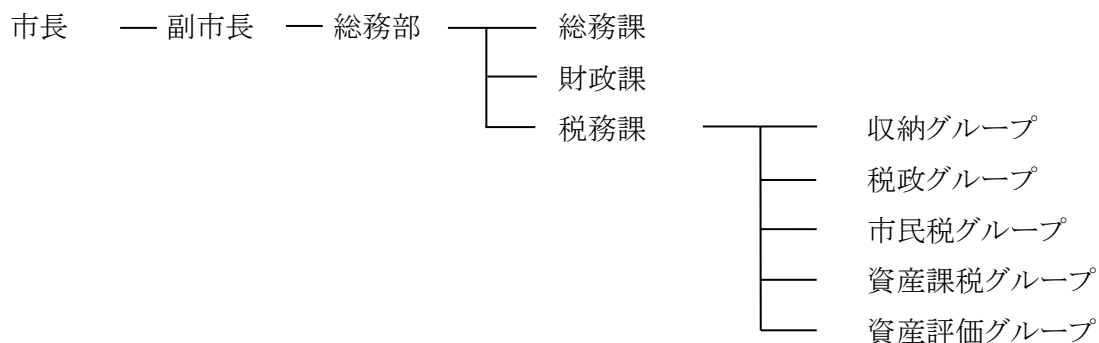
\*海拔 94.96m 多治見市の面積 \*面積 91.25km<sup>2</sup>

### 2) 市域の変遷

(単位:km<sup>2</sup>)

年 月 日	内 容	増減面積	総面積
昭和 15年 8月 1日	市制施行	----	35.14
19年 2月11日	可児郡小泉村及び池田村を編入	23.58	58.72
26年 3月 5日	土岐郡市之倉村を編入	5.7	64.42
26年 4月 1日	土岐郡笠原町を編入	19.72	84.14
27年 4月 1日	滝呂以外の旧笠原町分離	△ 15.52	68.62
35年 4月 1日	可児郡姫治村のうち大字大藪・大針・北小木並びに大字下切のうち字国京及び白山の区域を編入	11.42	80.04
40年10月 1日	国土地理院面積調べによる変更	△ 2.18	77.86
平成 8年 3月 29日	多治見市・土岐市・笠原町の協定により変更	△ 0.07	77.79
平成 18年 1月23日	笠原町と合併	13.45	91.25

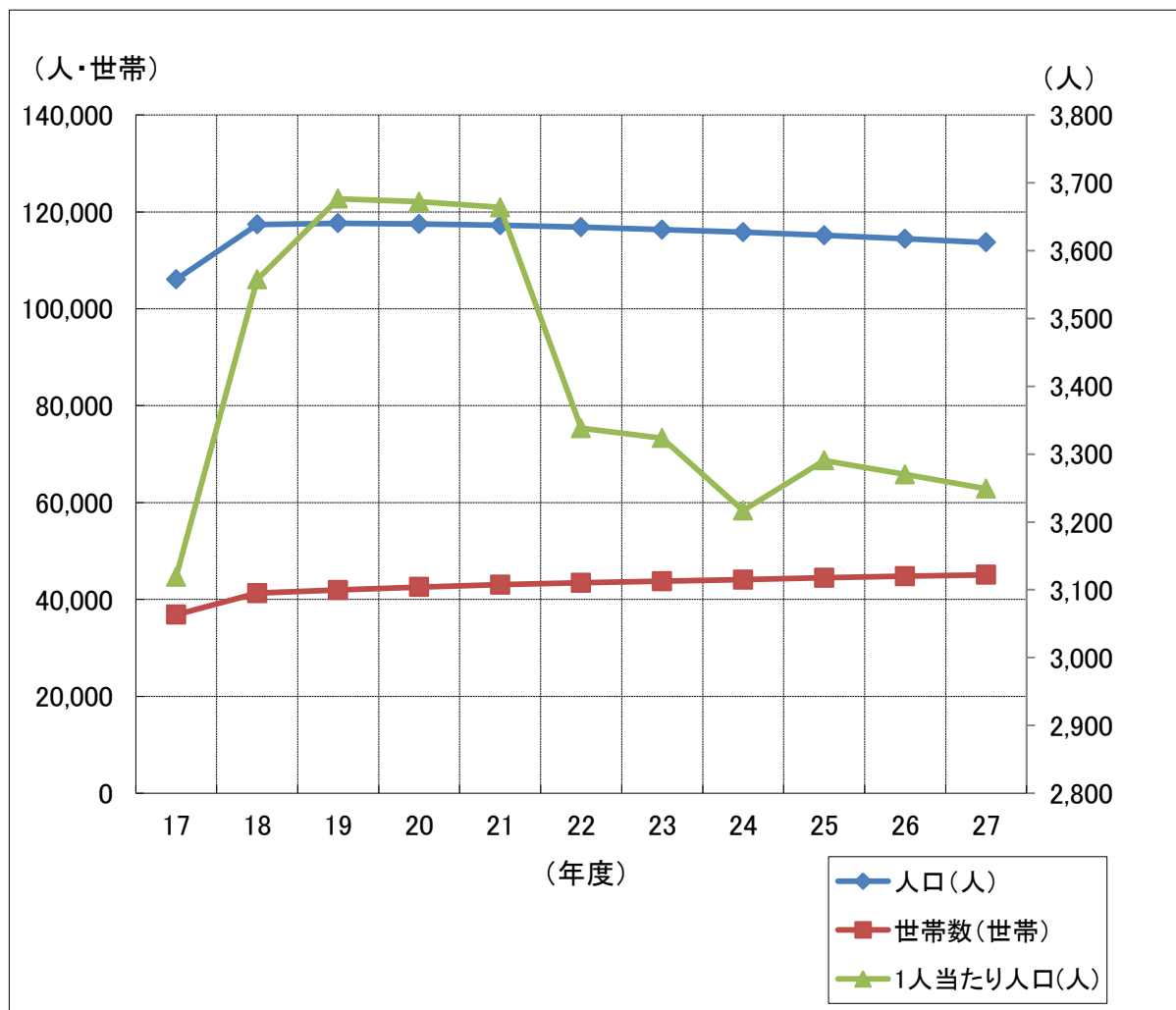
### 3) 税務機構図



4) 人口・世帯数等の推移

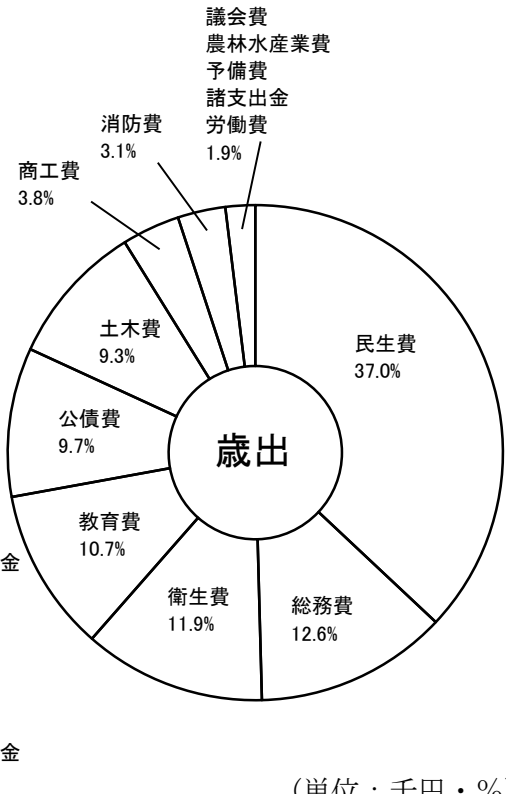
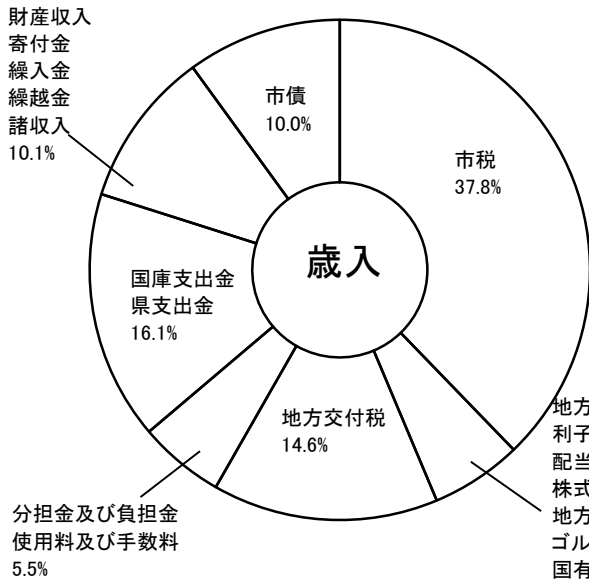
各年度4月1日現在

区分 年度	人口 (人)	世帯数 (世帯)	税務職員数 (人)	税務職員 1人当たり人口(人)
17	106,045	36,855	34	3,119
18	117,398	41,289	33	3,558
19	117,654	41,933	32	3,677
20	117,508	42,578	32	3,672
21	117,246	43,054	32	3,664
22	116,835	43,453	35	3,338
23	116,325	43,767	35	3,324
24	115,802	44,080	36	3,217
25	115,178	44,472	35	3,291
26	114,457	44,806	35	3,270
27	113,718	45,104	35	3,249



## 2 財政

### 1) 平成27年度一般会計予算額(当初予算)

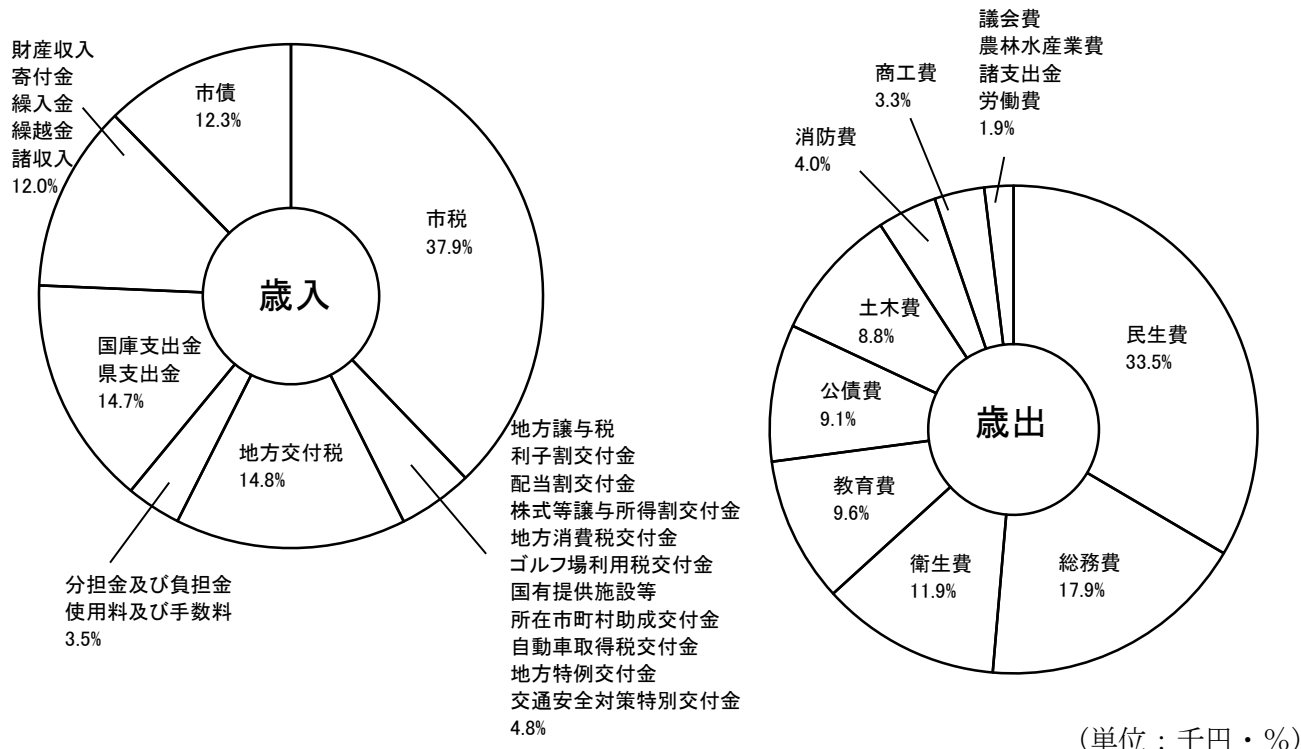


地方譲与税  
利子割交付金  
配当割交付金  
株式等譲与所得割交付金  
地方消費税交付金  
ゴルフ場利用税交付金  
国有提供施設等  
所在市町村助成交付金  
自動車取得税交付金  
地方特例交付金  
交通安全対策特別交付金  
5.9%

(単位：千円・%)

歳 入			歳 出		
科 目	当初予算額	構成比	科 目	当初予算額	構成比
市税	13,838,139	37.8	民生費	13,542,652	37.0
地方譲与税	262,000	0.7	総務費	4,602,249	12.6
利子割交付金	31,000	0.1	衛生費	4,352,713	11.9
配当割交付金	75,000	0.2	教育費	3,941,215	10.7
株式等譲与所得割交付金	23,000	0.1	公債費	3,560,812	9.7
地方消費税交付金	1,604,000	4.4	土木費	3,403,234	9.3
ゴルフ場利用税交付金	53,000	0.1	商工費	1,386,011	3.8
国有提供施設等 所在市町村助成交付金	300	0.0	消防費	1,140,642	3.1
自動車取得税交付金	33,000	0.1	議会費	361,531	1.0
地方特例交付金	66,000	0.2	農林水産業費	189,389	0.5
交通安全対策特別交付金	13,500	0.0	予備費	60,000	0.2
地方交付税	5,345,000	14.6	諸支出金	41,482	0.1
分担金及び負担金	587,052	1.6	労働費	20,070	0.1
使用料及び手数料	1,409,090	3.9			
国庫支出金	3,851,943	10.5			
県支出金	2,044,364	5.6			
財産収入	253,689	0.7			
寄付金	1,530	0.0			
繰入金	2,458,547	6.7			
繰越金	400,000	1.1			
諸収入	587,746	1.6			
市債	3,664,100	10.0			
歳入合計	36,602,000	100.0	歳出合計	36,602,000	100.0

2) 平成26年度一般会計決算額



歳入科目	決算額	構成比	歳出科目	決算額	構成比
市税	14,539,674	37.9	民生費	12,147,983	33.5
地方譲与税	275,720	0.7	総務費	6,494,993	17.9
利子割交付金	36,899	0.1	衛生費	4,314,604	11.9
配当割交付金	111,571	0.3	教育費	3,462,597	9.6
株式等譲与所得割交付金	53,977	0.1	公債費	3,300,539	9.1
地方消費税交付金	1,193,630	3.1	土木費	3,202,787	8.8
ゴルフ場利用税交付金	55,861	0.2	消防費	1,432,280	4.0
国有提供施設等 所在市町村助成交付金	300	0.0	商工費	1,202,980	3.3
自動車取得税交付金	32,405	0.1	議会費	335,328	0.9
地方特例交付金	68,106	0.2	農林水産業費	209,578	0.6
交通安全対策特別交付金	14,146	0.0	諸支出金	113,417	0.3
特別地方消費税交付金	0	0.0	労働費	42,018	0.1
地方交付税	5,696,567	14.8			
分担金及び負担金	554,695	1.5			
使用料及び手数料	761,751	2.0			
国庫支出金	3,686,580	9.6			
県支出金	1,970,940	5.1			
財産収入	584,293	1.5			
寄附金	9,330	0.0			
繰入金	2,223,224	5.8			
繰越金	1,119,284	2.9			
諸収入	678,479	1.8			
市債	4,696,300	12.3			
歳入合計	38,363,732	100.0	歳出合計	36,259,102	100.0

※決算額は、千円未満の単位を四捨五入してあるため、合計額が合わない場合があります。

3) 一般会計決算額の推移

(単位：千円・%)

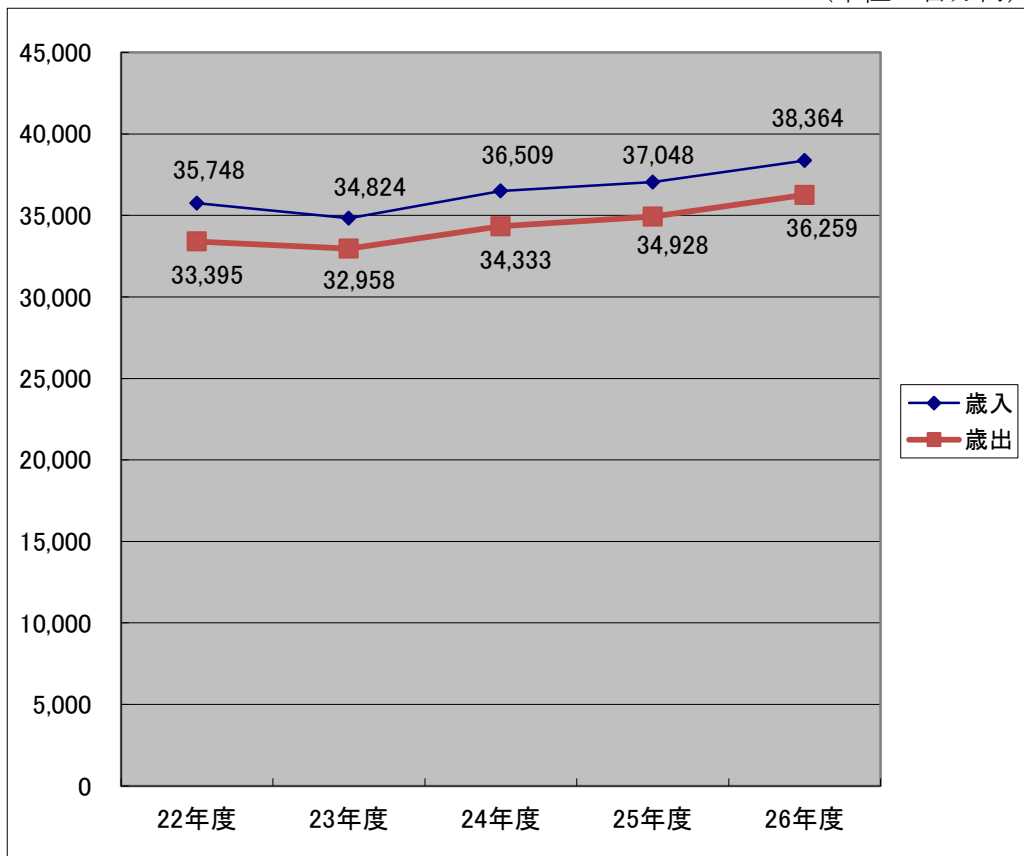
区分		年度	24年度		25年度		26年度	
			決算額	構成比	決算額	構成比	決算額	構成比
歳入	市	税	14,145,068	38.7	14,235,208	38.4	14,539,674	37.9
	地方譲与	税	302,640	0.8	288,993	0.8	275,720	0.7
	利子割	交付金	45,884	0.1	48,076	0.1	36,899	0.1
	配当割	交付金	34,330	0.1	65,305	0.2	111,571	0.3
	株式等譲渡所得割	交付金	8,109	0.0	104,381	0.3	53,977	0.1
	地方消費	税交付金	981,061	2.7	972,698	2.6	1,193,630	3.1
	ゴルフ場	利用税	62,851	0.2	58,372	0.2	55,861	0.2
	特別地方	消費税交付金	0	0.0	0	0.0	0	0.0
	自動車	取得税交付金	102,411	0.3	91,461	0.2	32,405	0.1
	地方	特例交付金	77,661	0.2	74,068	0.2	68,106	0.2
	地方	交付税	5,581,652	15.3	5,507,156	14.8	5,696,567	14.8
	交通安全	対策特別交付金	17,798	0.0	16,439	0.0	14,146	0.0
	分担金	及び負担金	515,971	1.4	542,022	1.5	554,695	1.5
	使用料	及び手数料	825,888	2.3	829,243	2.2	761,751	2.0
	国庫	支出金	3,839,595	10.5	3,560,500	9.6	3,686,580	9.6
	国有	提供施設等交付金	300	0.0	300	0.0	300	0.0
	県	支出金	1,816,119	5.0	1,921,506	5.2	1,970,940	5.1
	財	産収入	281,652	0.8	451,961	1.2	584,293	1.5
	寄	附金	81,965	0.2	138,941	0.4	9,330	0.0
	繰	入金	2,756,987	7.6	2,618,602	7.1	2,223,224	5.8
繰	越金	966,296	2.6	1,175,920	3.2	1,119,284	2.9	
諸	収入	716,428	2.0	723,312	2.0	678,479	1.8	
市	債	3,347,900	9.2	3,623,300	9.8	4,696,300	12.3	
合	計	36,508,566	100.0	37,047,764	100.0	38,363,732	100.0	

区分		年度	24年度		25年度		26年度	
			決算額	構成比	決算額	構成比	決算額	構成比
歳出	議	会費	338,955	1.0	329,261	0.9	335,328	0.9
	総	務費	4,443,608	13.0	6,695,578	19.2	6,494,993	17.9
	民	生費	10,614,028	30.9	11,448,727	32.8	12,147,983	33.5
	衛	生費	4,822,480	14.0	3,817,137	10.9	4,314,604	11.9
	労	働費	67,717	0.2	41,495	0.1	42,018	0.1
	農	林水産業費	163,676	0.5	177,695	0.5	209,578	0.6
	商	工費	679,831	2.0	792,246	2.3	1,202,980	3.3
	土	木費	3,513,399	10.2	3,155,506	9.0	3,202,787	8.8
	消	防費	1,012,035	3.0	1,173,876	3.4	1,432,280	4.0
	教	育費	5,223,777	15.2	3,425,943	9.8	3,462,597	9.6
	災	害復旧費	208,458	0.6	91,931	0.3	0	0.0
	公	債費	3,100,939	9.0	3,197,599	9.1	3,300,539	9.1
	そ	の他	143,743	0.4	581,485	1.7	113,417	0.3
	合	計	34,332,646	100.0	34,928,480	100.0	36,259,102	100.0



4) 一般会計年度別決算額状況図

(単位：百万円)



5) 基準財政需要額に対する基準財政収入額の割合

(単位：千円)

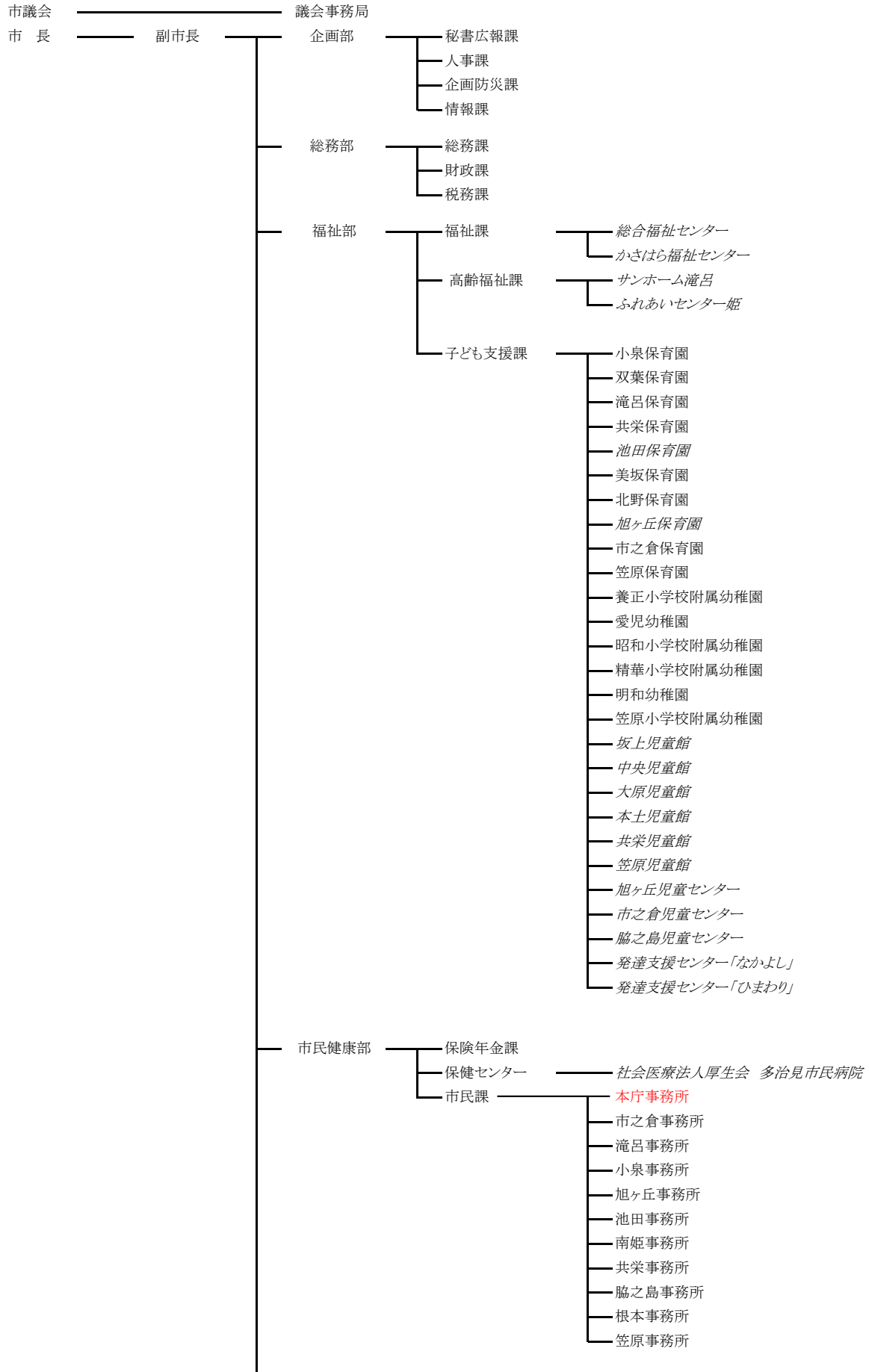
区分年度	基準財政需要額	基準財政収入額	財政力指数	普通地方交付税
22	15,197,655	11,128,794	0.77	4,572,823
23	15,252,038	11,323,247	0.75	4,622,357
24	15,334,497	11,186,367	0.73	4,848,912
25	15,494,487	11,412,878	0.74	4,835,837
26	15,951,297	11,611,661	0.73	5,031,027

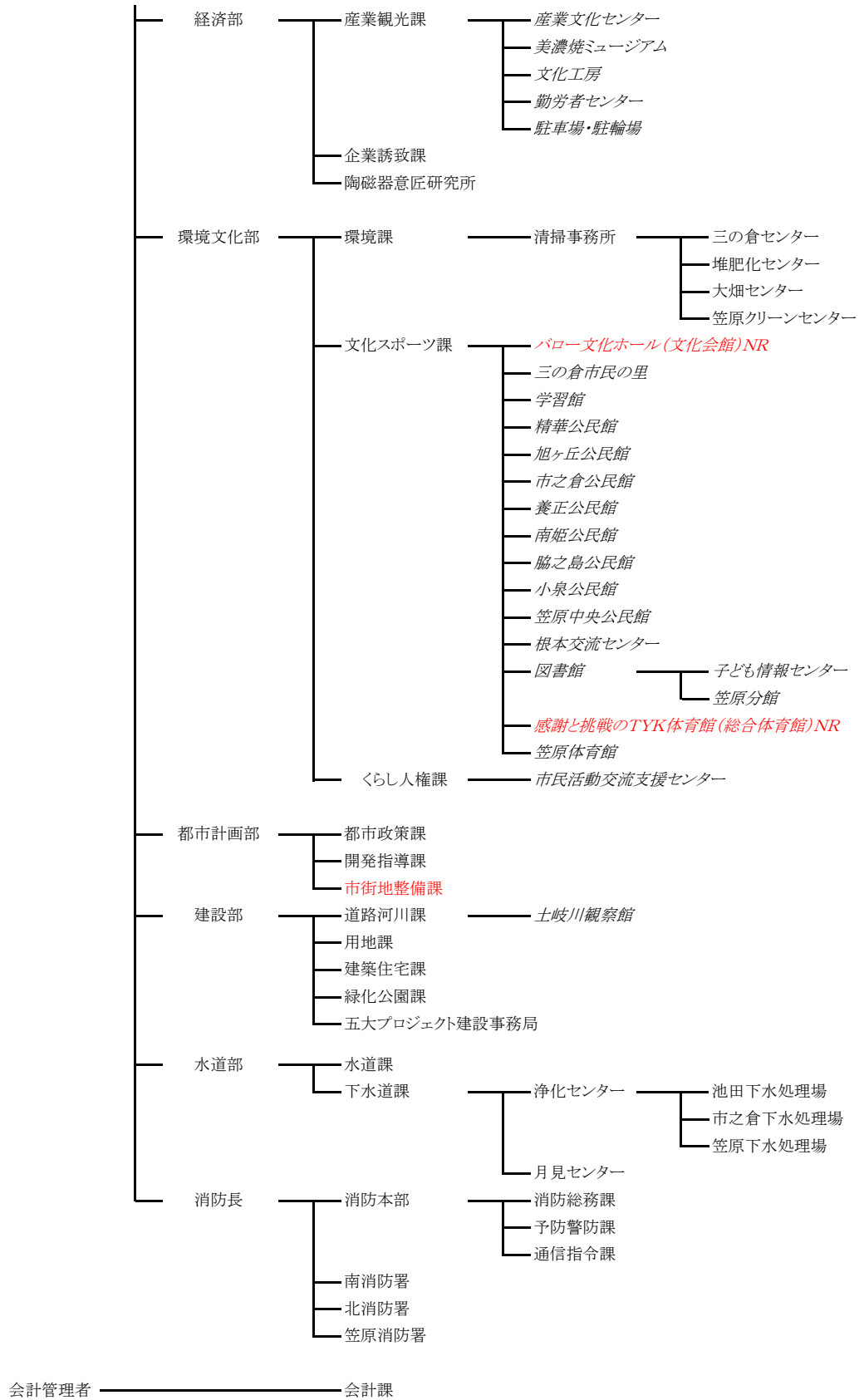
※出典：財政課決算カード（市町村台帳）

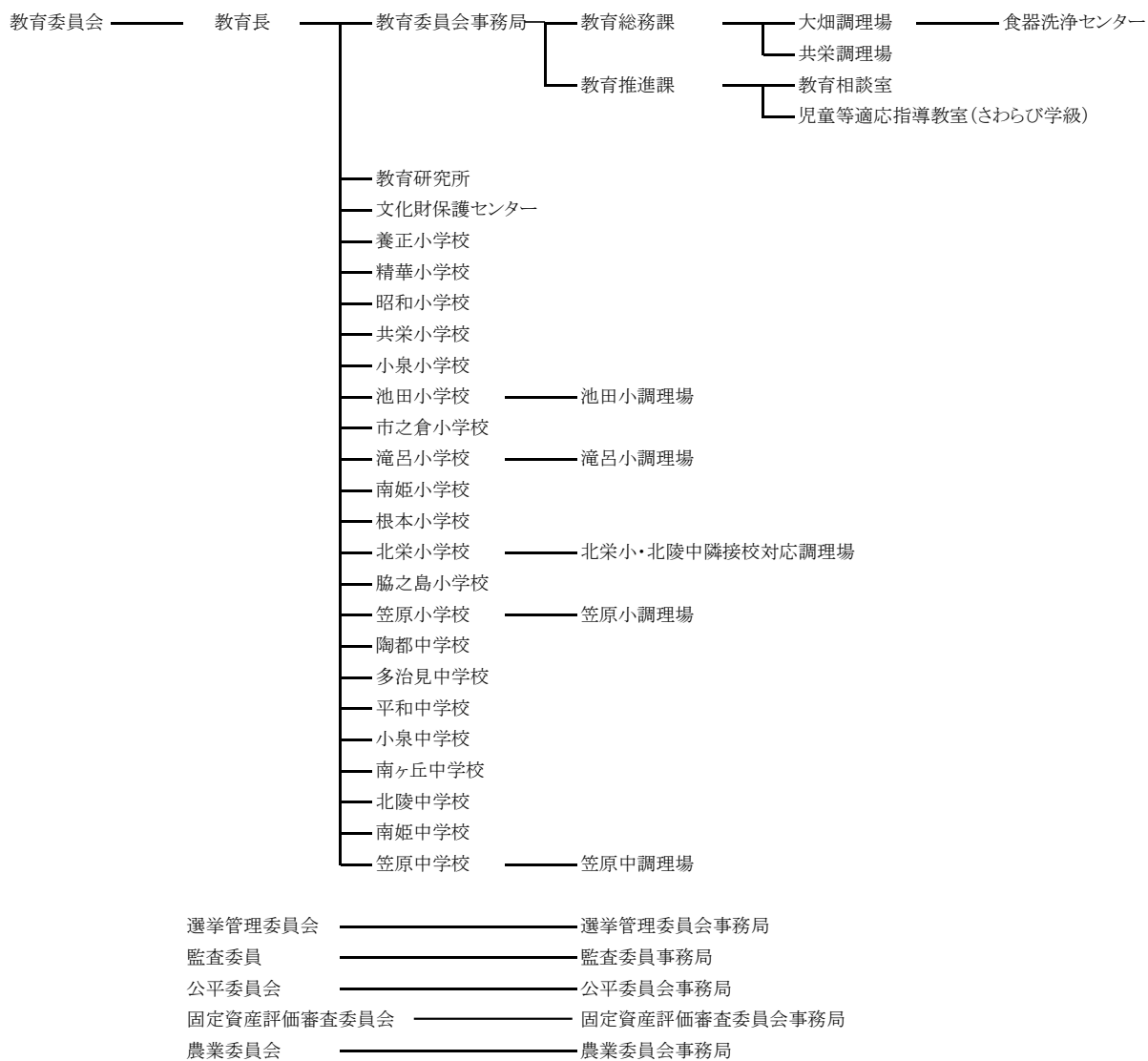
### 3 多治見市組織機構図

平成27年4月1日現在

※斜体文字のものは指定管理制度適用施設  
 ※ネーミングライツ適用(施設に愛称の命名権を付与している施設には、名称の最後に“NR”を記載)







# 市 税 総 括

## 1 税務組織

### 1) 税務事務分掌

課	事 務 分 掌
税 務 課	(1) 個人の市民税及び県民税に関すること。 (2) 法人等の市民税に関すること。 (3) 固定資産税に関すること。 (4) 都市計画税に関すること。 (5) 軽自動車税に関すること。 (6) 市たばこ税に関すること。 (7) 鉱産税に関すること。 (8) 特別土地保有税に関すること。 (9) 入湯税に関すること。 (10) 法定外目的税に関すること。 (11) 納税思想の普及及び納税の推進に関すること。 (12) 自動車臨時運行許可に関すること。 (13) 税務に係る諸証明及び閲覧に関すること。 (14) 市税等の滞納に関すること。

### 2) グループ編成

グループ名	主 な 担 当 事 務 事 業
市 民 税 グ ル ー プ	個人の市民税の申告受付及び賦課 法人等の市民税の申告受付及び賦課
資 産 課 税 グ ル ー プ	固定資産税及び都市計画税の賦課 特別土地保有税の申告受付及び賦課
資 産 評 価 グ ル ー プ	土地、家屋及び償却資産の評価
税 政 グ ル ー プ	軽自動車税、市たばこ税、鉱産税及び入湯税の賦課 税務証明、閲覧、自動車臨時運行許可
収 納 グ ル ー プ	市税の収納管理、督促及び滞納処分、口座振替

### 3) 税務職員数

(平成27年4月1日現在)

課長	グループ名	課長代理	総括主査	主査	主任	主事	グループ計
1	市民税グループ	1	1	5	2	1	10
	資産課税グループ		2	1		1	4
	資産評価グループ	1	2	2		3	8
	税政グループ		1	2		1	4
	収納グループ		1	5	1	1	8
	計		2	7	15	3	7

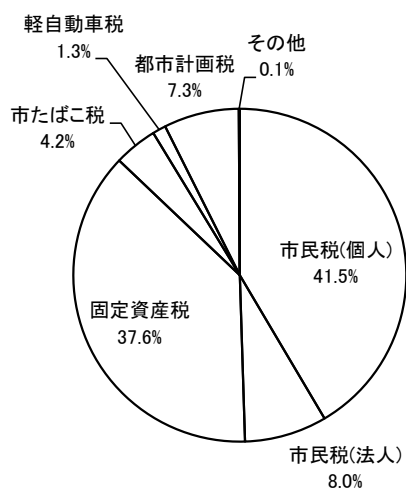
東濃県税事務所派遣1名を含む

上表のほか、評価補助員2名・嘱託徴収員3名

## 2 市 税

### 1) 平成26年度市税決算状況

(単位：千円・%)



税目	収 入 額	構成比
市民税(個人)	6,035,712	41.5
市民税(法人)	1,168,978	8.0
固定資産税	5,472,533	37.6
市たばこ税	604,897	4.2
軽自動車税	192,914	1.3
都市計画税	1,056,504	7.3
その他	8,137	0.1
合 計	14,539,674	100.0

(単位：千円・%)

税目	区分	調定額	収入額	収入率		
				26年度 (%)	25年度 (%)	
市民税	個人	現年度	6,030,113	5,955,461	98.76	98.66
		繰越	249,263	80,251	32.20	30.27
	法人	現年度	1,170,966	1,166,642	99.63	99.64
		繰越	12,784	2,336	18.27	21.51
固定資産税	固定資産税	現年度	5,441,483	5,366,932	98.63	98.45
		繰越	293,369	98,125	33.45	30.80
	国有交付金	現年度	7,476	7,476	100.00	100.00
軽自動車税	現年度	194,309	189,939	97.75	97.71	
	繰越	13,149	2,975	22.63	20.88	
市たばこ税	現年度	604,897	604,897	100.00	100.00	
鋳産税	現年度	29	29	100.00	100.00	
特別土地保有税	現年度	0	0	—	—	
	繰越	0	0	—	—	
都市計画税	現年度	1,052,327	1,037,521	98.59	98.51	
	繰越	56,755	18,983	33.45	38.02	
入湯税	現年度	8,108	8,108	100.00	100.00	
合 計	現年度	14,509,708	14,337,004	98.81	98.69	
	繰越	625,320	202,670	32.41	30.84	
	計	15,135,028	14,539,674	96.07	95.30	

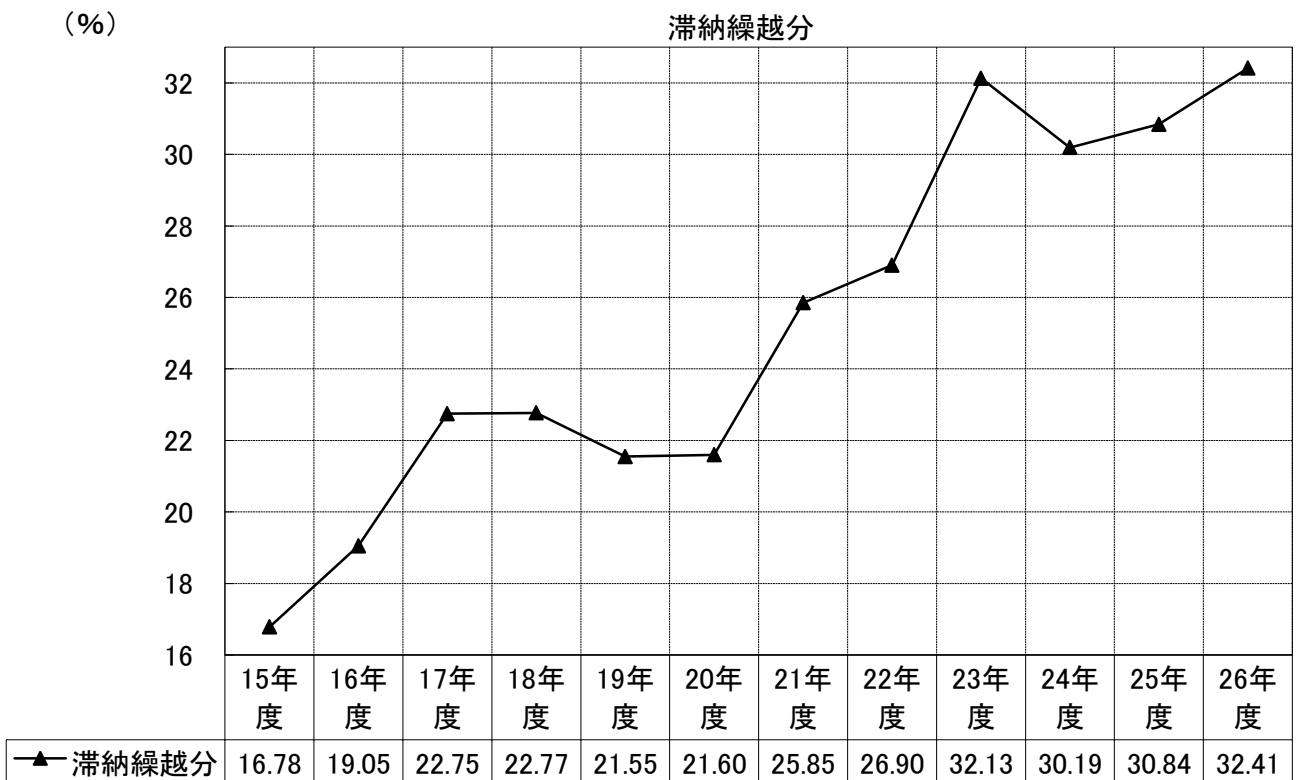
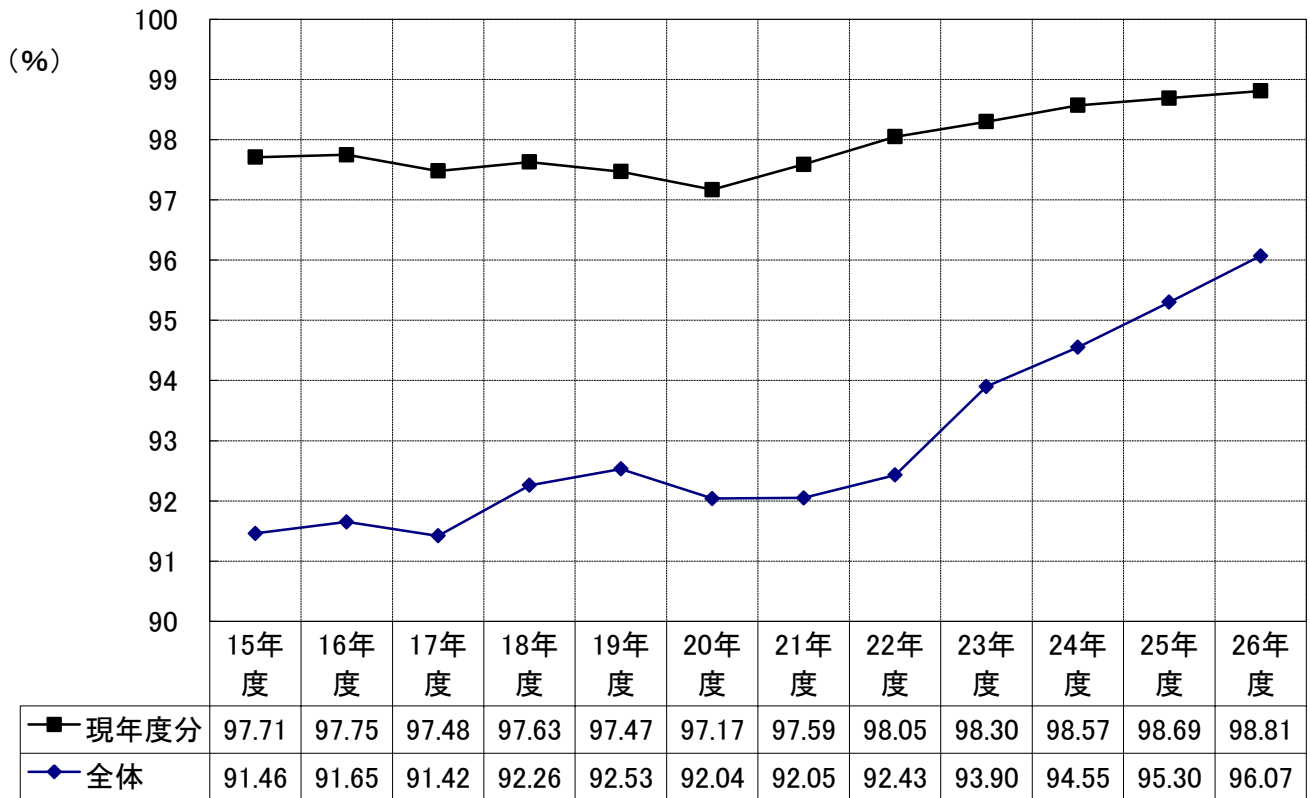
※決算額は、千円未満の単位を四捨五入してあるため、合計額が合わない場合があります。

2) 市税年度別収入状況

(単位：円)

年度 項目 税目	22年度			23年度			24年度			25年度			26年度		
	調定額	収入額	収入率 %	調定額	収入額	収入率 %	調定額	収入額	収入率 %	調定額	収入額	収入率 %	調定額	収入額	収入率 %
市 民 税	7,475,526,805	7,064,673,944	94.50	7,197,492,680	6,857,051,936	95.27	7,470,498,907	7,160,984,598	95.86	7,314,855,440	7,020,536,837	95.98	7,463,126,899	7,204,690,548	96.54
個 人	6,367,259,599	5,977,880,705	93.88	6,128,400,019	5,803,944,565	94.71	6,327,727,867	6,033,413,221	95.35	6,323,866,977	6,043,971,813	95.57	6,279,376,885	6,035,712,417	96.12
法 人	1,108,267,206	1,086,793,239	98.06	1,069,092,661	1,053,107,371	98.50	1,142,771,040	1,127,571,377	98.67	990,988,463	976,565,024	98.54	1,183,750,014	1,168,978,131	98.75
固 定 資 産 税	6,007,078,125	5,432,722,340	90.44	5,993,174,460	5,506,155,218	91.87	5,629,530,810	5,205,680,824	92.47	5,666,285,610	5,324,517,453	93.97	5,742,327,513	5,472,532,423	95.30
土地家屋償却	5,998,654,725	5,424,298,940	90.43	5,984,817,960	5,497,798,718	91.86	5,621,713,110	5,197,863,124	92.46	5,658,542,510	5,316,774,353	93.96	5,734,851,613	5,465,056,523	95.30
交付金	8,423,400	8,423,400	100.00	8,356,500	8,356,500	100.00	7,817,700	7,817,700	100.00	7,743,100	7,743,100	100.00	7,475,900	7,475,900	100.00
軽自動車税	191,342,692	176,657,425	92.33	191,742,392	178,984,301	93.35	195,188,091	182,794,748	93.65	200,793,143	186,947,278	93.10	207,458,000	192,913,788	92.99
市たばこ税	489,293,034	489,293,034	100.00	555,148,364	555,148,364	100.00	560,730,824	560,730,824	100.00	651,105,244	651,105,244	100.00	604,896,685	604,896,685	100.00
釵産税	30,800	30,800	100.00	32,500	32,500	100.00	36,800	36,800	100.00	17,800	17,800	100.00	28,500	28,500	100.00
特別土地保有税	59,342,400	0	0.00	2,527,500	2,527,500	100.00	-	-	-	-	-	-	-	-	-
都市計画税	1,055,572,791	958,223,551	90.78	1,167,667,378	1,086,390,177	93.04	1,095,564,252	1,026,309,679	93.68	1,096,063,784	1,043,568,336	95.21	1,109,082,332	1,056,504,551	95.26
一般廃棄物埋立税	-	-	-	-	-	-	-	-	-	-	-	-	-	-	-
入湯税	9,514,600	9,514,600	100.00	8,199,550	8,199,550	100.00	8,530,150	8,530,150	100.00	8,515,200	8,515,200	100.00	8,107,850	8,107,850	100.00
現年度分	14,081,560,369	13,806,651,074	98.05	14,112,272,924	13,871,999,901	98.30	14,081,952,309	13,879,938,716	98.57	14,191,156,521	14,004,969,411	98.69	14,509,707,615	14,337,004,311	98.81
滞納繰越分	1,206,140,878	324,464,620	26.90	1,003,711,900	322,489,645	32.13	878,127,525	265,128,907	30.19	746,479,700	230,238,737	30.84	625,320,164	202,670,034	32.41
合 計	15,287,701,247	14,131,115,694	92.43	15,115,984,824	14,194,489,546	93.90	14,960,079,834	14,145,067,623	94.55	14,937,636,221	14,235,208,148	95.30	15,135,027,779	14,539,674,345	96.07

### 3) 市税年度別収入率の推移





# 市 民 税

## 1 個人

### 1) 税率

均等割 3,500円

所得割

課税総所得金額	税率
一律	6%

### 2) 当初調定額(現年課税分)

(単位:人・千円)

区分	年度	納税義務者	市 民 税 額		
			均等割額	所得割額	合 計
普通徴収	23	17,700	46,213	1,233,166	1,279,379
	24	17,902	49,894	1,298,667	1,348,561
	25	16,987	47,562	1,258,795	1,306,357
	26	16,662	54,317	1,245,446	1,299,763
	27	15,974	51,129	1,207,997	1,259,126
特別徴収	23	42,481	119,108	4,237,912	4,357,020
	24	42,465	115,481	4,425,440	4,540,921
	25	43,778	117,849	4,457,174	4,575,023
	26	44,628	139,310	4,480,268	4,619,578
	27	45,883	142,480	4,560,743	4,703,223
合 計	23	60,181	165,321	5,471,078	5,636,399
	24	60,367	165,375	5,724,107	5,889,482
	25	60,765	165,411	5,715,969	5,881,380
	26	61,290	193,627	5,725,714	5,919,341
	27	61,857	193,609	5,768,740	5,962,349

※納税義務者数は、併徴者数を含む。

### 3) 所得割の課税標準額段階別調べ(平成27年度課税状況7月1日現在)

(単位:人・千円)

	人数	総所得金額
200万円以下	34,589	61,438,810
200万円超～700万円以下	15,579	75,536,035
700万円超～1000万円以下	700	7,263,040
1000万円超	572	12,473,753
計	51,440	156,711,638

4) 総所得金額、所得割額等の調べ（平成27年度課税状況 7月1日現在）

（単位：人・千円）

年度	総所得金額 (分離所得含む)	対前年 比 率	納税義 務者数 (所得割)	納税義務者 1人当たり	
				総所得 金 額	所得割額 (円)
23	156,093,811	99.4	51,403	3,037	110,253
24	155,052,656	99.3	51,504	3,010	115,221
25	154,836,721	99.9	51,495	3,007	114,476
26	154,937,214	100.1	51,408	3,014	114,283
27	156,711,638	101.1	51,440	3,046	115,592

5) 所得者区分別課税状況（平成27年度課税状況 7月1日現在）

（単位：人・千円）

	均等割のみ を納める者		均等割・所得割 を納める者		計	
	人数	税 額	人数	税 額	人数	税 額
給 与 所 得 者	1,901	6,654	41,110	5,107,894	43,011	5,114,548
営 業 等 所 得 者	351	1,229	2,278	366,168	2,629	367,397
農 業 所 得 者	2	7	1	185	3	192
その他の所得者	1,660	5,810	8,051	524,031	9,711	529,841
家屋敷等のみ	39	137			39	137
計	3,953	13,837	51,440	5,998,278	55,393	6,012,115

## 6) 所得者区分別所得割額等の調べ(平成27年度課税状況 7月1日現在)

(単位:人・千円)

区分		給与 所得者	営業等 所得者	農 業 所得者	その他の 所得者	譲渡所得等 分離課税者	合 計
納税 義務 者数	所 得 税 あり	37,631	2,047	1	6,985	541	47,205
	所 得 税 なし	3,289	213	0	722	11	4,235
	計	40,920	2,260	1	7,707	552	51,440
総所得金額等	総所得・山林所得 ・退職所得	131,404,466	8,601,338	4,038	14,206,859	2,494,937	156,711,638
	分離短期譲渡所得	—	—	—	—	47,216	47,216
	分離長期譲渡所得	—	—	—	—	1,473,599	1,473,599
	株式等に係る 譲 渡 所 得 等	—	—	—	—	424,682	424,682
	上場株式等に係る 配 当 所 得	—	—	—	—	57,723	57,723
	先物取引に係る 雑 所 得 等	—	—	—	—	147,617	147,617
	計	131,404,466	8,601,338	4,038	14,206,859	4,645,774	158,862,475
所 得 控 除 額		47,486,563	2,655,585	1,000	6,768,532	726,017	57,637,697
課税標準額	総所得・山林所得 ・退職所得	83,917,903	5,945,753	3,038	7,438,327	1,831,202	99,136,223
	分離短期譲渡所得	—	—	—	—	43,645	43,645
	分離長期譲渡所得	—	—	—	—	1,424,080	1,424,080
	株式等に係る 譲 渡 所 得 等	—	—	—	—	417,634	417,634
	上場株式等に係る 配 当 所 得	—	—	—	—	57,679	57,679
	先物取引に係る 雑 所 得 等	—	—	—	—	145,517	145,517
	計	83,917,903	5,945,753	3,038	7,438,327	3,919,757	101,224,778
算出税額	総所得・山林所得 ・退職所得	5,033,430	356,652	183	445,987	109,845	5,946,097
	分離短期譲渡所得	—	—	—	—	2,357	2,357
	分離長期譲渡所得	—	—	—	—	42,698	42,698
	株式等に係る 譲 渡 所 得 等	—	—	—	—	12,530	12,530
	上場株式等に係る 配 当 所 得	—	—	—	—	1,729	1,729
	先物取引に係る 雑 所 得 等	—	—	—	—	4,366	4,366
	計	5,033,430	356,652	183	445,987	173,525	6,009,777
調 整 控 除 額		81,471	5,110	2	20,258	982	107,823
配 当 控 除		1,563	101	0	3,672	746	6,082
住宅借入金等特別税額控除		56,148	1,593	0	124	206	58,071
寄 附 金 税 額 控 除		4,347	785	0	698	656	6,486
外 国 税 額 控 除		48	0	0	4	0	52
税 額 調 整 額		527	73	0	91	0	691
配 当 割 額 等 控 除 額		1,730	245	0	2,839	3,253	8,067
減 免 税 額		0	0	0	0	0	0
所 得 割 額		4,887,530	348,745	181	418,301	163,414	5,822,505
<参考>平均税率(%)		6.00%	6.00%	6.02%	6.00%	4.43%	5.94%

## 2 法人

### 1) 税率

法人税割 14.5% (平成26年9月30日までに開始する事業年度分)

12.1% (平成26年10月1日以後に開始する事業年度分)

均等割 (単位:千円)

資本等の金額	従業者数	税率
50億円超	50人超	3,000 千円
10億円超 50億円以下	50人超	1,750
10億円超	50人以下	410
1億円超 10億円以下	50人超	400
〃	50人以下	160
1千万円超 1億円以下	50人超	150
〃	50人以下	130
1千万円以下	50人超	120
上記以外のもの		50

### 2) 調定額(決算額)

(単位:千円)

	均等割額	法人税割額	合計
22年度	306,541	780,825	1,087,366
23年度	307,044	743,940	1,050,984
24年度	313,545	814,435	1,127,980
25年度	304,801	672,350	977,151
26年度	303,448	867,519	1,170,967

### 3) 納税義務者数

	9号 法人	8号 法人	7号 法人	6号 法人	5号 法人	4号 法人	3号 法人	2号 法人	1号 法人	社団	合計
22年度	13	8	181	8	97	28	460	17	2,274	3	3,089
23年度	14	9	179	7	100	27	460	17	2,277	-	3,090
24年度	13	8	172	8	96	28	459	19	2,308	-	3,111
25年度	13	8	164	10	100	25	457	19	2,336	-	3,132
26年度	11	8	170	11	103	28	446	21	2,376	-	3,174

## 固定資産税・都市計画税

### 1) 税率

固定資産税 1.4% 都市計画税 0.3%

\* 都市計画税は、市街化調整区域は課税対象外。

### 2) 当初調定額

(単位:千円)

区分 年度	固定資産税				
	土地	家屋	償却資産		計 ①
			市決定分	配 分	
23	2,116,784	2,721,914	419,255	208,820	5,466,773
24	2,073,125	2,462,048	404,644	216,509	5,156,326
25	2,042,284	2,585,398	415,570	216,308	5,259,560
26	2,036,035	2,682,587	489,213	212,329	5,420,164
27	2,048,772	2,579,533	502,844	212,769	5,343,918

(単位:千円)

区分 年度	都市計画税			合 計 ①+②
	土地	家屋	計 ②	
24	519,064	500,380	1,019,444	6,175,770
25	508,730	527,482	1,036,212	6,295,772
26	507,030	545,669	1,052,699	6,472,863
27	509,048	525,748	1,034,796	6,378,714

※出典：調定決議書資料

### 3) 納税義務者数 (概要調書の法定免税点以上)

区分 \ 年度	23	24	25	26	27
土地	35,683	35,882	35,916	36,043	36,139
家屋	36,303	36,542	36,755	36,997	37,165
償却資産	1,156	1,143	1,204	1,227	1,252

※出典：概要調書 第1表・第21表・第69表

4) 土地に関する概要調書 (平成27年度)

区分 地目	地積				決定価格				筆数				単位当たり価格		提示平均 価格 (円/㎡)	
	非課税 地積 (イ) (㎡)	評価 総地積 (ロ) (㎡)	法定免税点 未満のもの (ハ) (㎡)	法定免税点 以上のもの (ニ) (㎡)	総額 (ホ) (千円)	法定免税点 未満のもの (ヘ) (千円)	法定免税点 以上のもの (ト) (千円)	(ト)に係る 課税標準額 (チ) (千円)	非課税 地筆数 (リ) (筆)	評価 総筆数 (ヌ) (筆)	法定免税 点未満の もの (ル) (筆)	法定免税 点以上の もの (ス) (筆)	平均価格 (ホ)/(ロ) (ワ) (円/㎡)	最高価格 (カ) (円/㎡)		
田	一般田	35,356	1,222,058	164,456	1,057,602	89,687	12,032	77,655	76,409	350	2,040	310	1,730	73	104	72
	介在田・ 市街化区域田	1,024	410,264	31,353	378,911	3,988,306	203,363	3,784,943	161,746	17	945	85	860	9,721	44,738	
畑	一般畑	29,786	583,826	92,054	491,772	19,091	3,148	15,943	15,943	338	1,602	237	1,365	33	71	33
	介在畑・ 市街化区域畑	2,284	772,104	85,086	687,018	7,184,192	711,498	6,472,694	164,814	43	2,391	345	2,046	9,305	40,000	
宅地	小規模住宅地		7,440,639	100,211	7,340,428	155,223,192	1,170,315	154,052,877	25,608,098		50,636	1,516	49,120	20,862	84,987	
	一般住宅用地		3,019,235	9,092	3,010,143	53,778,801	89,435	53,689,366	17,844,741		34,834	539	34,295	17,812	78,560	19,667
	住宅用地以外 の宅		6,417,860	3,313	6,414,547	122,727,712	29,754	122,697,958	83,858,574		18,722	202	18,520	19,123	89,457	
	計	1,370,005	16,877,734	112,616	16,765,118	331,729,705	1,289,504	330,440,201	127,311,413	4,251	104,192	2,257	101,935	19,655	89,457	
池沼		122,935	25,711	12,849	12,862	250	97	153	153	43	23	1	22	10	18	
山林	一般山林	8,633,211	18,555,547	3,521,746	15,033,801	238,657	38,764	199,893	199,893	2,754	8,709	2,965	5,744	13	21	13
	介在 山林	9,245	560,006	11,781	548,225	1,261,430	16,712	1,244,718	866,078	43	1,104	110	994	2,253	9,115	
原野		46,309	277,156	34,060	243,096	357,432	3,373	354,059	248,854	274	811	133	678	1,290	18,930	
雑 種 地	ゴルフ場の 地	26,738	1,973,206	222	1,972,987	3,671,379	389	3,670,990	2,578,077	11	168	1	167	1,861	2,140	
	遊園地等の 地	50,839	0	0	0	0	0	0	0	17	0	0	0	0	0	
	鉄軌道用地(単体利 用)	10,972	327,471	0	327,471	1,656,615	0	1,656,615	1,105,961	26	348	0	348	5,059	5,190	
	鉄軌道用地(複合利 用)	0	0	0	0	0	0	0	0	0	0	0	0	0	0	
	その他 の雑種地	814,487	2,021,213	96,433	1,924,780	20,661,934	40,596	20,621,338	14,016,514	1,891	6,569	557	6,012	10,223	91,182	
	計	903,036	4,321,890	96,655	4,225,235	25,989,928	40,985	25,948,943	17,700,552	1,945	7,085	558	6,527	6,014	91,182	
その他		36,490,513								31,464						
合計		47,643,704	43,606,296	4,162,656	39,443,640	370,858,678	2,319,476	368,539,202	146,745,855	41,522	128,902	7,001	121,901	8,505		

※出典：概要調書 第1表・第2表・第19表

納税義務者数			市町村の形態	免税点の額 300,000円
総数(A)	法定免税点 未満のもの(B)	法定免税点以上の もの(A)-(B)		
40,444	4,305	36,139	商工業	

5) 家屋に関する概要調書（平成27年度）

		棟数 (件)	床面積 (㎡)	免税点の額		200,000円
				決定価格 (千円)	単位当たり 価格(円/㎡)	
木造	法定免税点 未満のもの	2,251	98,766	168,822	1,709	
	法定免税点 以上のもの	36,038	3,813,707	86,964,913	22,803	
	計	38,289	3,912,473	87,133,735	22,271	
木造 以外	法定免税点 未満のもの	332	7,441	34,859	4,685	
	法定免税点 以上のもの	16,983	3,959,089	105,286,989	26,594	
	計	17,315	3,966,530	105,321,848	26,553	
総 数	法定免税点 未満のもの	2,583	106,207	203,681	1,918	
	法定免税点 以上のもの	53,021	7,772,796	192,251,902	24,734	
	計	55,604	7,879,003	192,455,583	24,426	
非課税家屋		561	166,140			

※出典：概要調書 第22表

6) 償却資産に関する概要調書（平成27年度）

種 類		決定価格	課税標準額	納税義務者 3,224人 (免税点未満含む)		
				課 税 標 準 額 の 内 訳		
				課税標準の特例規定の 適用を受けるもの	左記以外のもの	実際免税点の額
市 長 決 定 分	構 築 物	11,110,012	11,080,416	32,885	11,047,531	1,500,000 円
	機 械 及 び 装 置	16,679,819	15,923,733	1,255,058	14,668,675	
	船 舶	343	343	0	343	
	車 両 及 び 運 搬 具	274,764	274,764	0	274,764	
	工 具、器 具 及 び 備 品	8,689,261	8,681,883	8,220	8,673,663	
	小 計	36,754,199	35,961,139	1,296,163	34,664,976	
法 第 389 条 関 係	総務大臣が価格等を 決定配分したもの	15,583,476	15,197,566			
	道府県知事が価格等 を決定配分したもの	294	294			
	小 計	15,583,770	15,197,860			
合 計		52,337,969	51,158,999			

※出典：概要調書 第69表・第70表

7) 家屋評価状況

年 度 区分		23年度			24年度			25年度			26年度			27年度		
		棟 数	総床面積 ㎡	㎡ 当たり 評 価 格 円	棟 数	総床面積 ㎡	㎡ 当たり 評 価 格 円	棟 数	総床面積 ㎡	㎡ 当たり 評 価 格 円	棟 数	総床面積 ㎡	㎡ 当たり 評 価 格 円	棟 数	総床面積 ㎡	㎡ 当たり 評 価 格 円
木造家屋	専 用 住 宅	323	38,980	66,146	325	38,643	65,223	299	34,428	65,404	309	35,220	64,967	299	35,126	67,494
	共同住宅・寄宿舎	11	3,553	57,820	21	6,437	58,174	25	7,627	57,715	13	5,135	57,007	13	3,855	61,038
	併 用 住 宅	4	1,018	60,449	4	607	65,407	1	229	53,581	6	885	59,930	3	487	62,643
	事務所・銀行・店舗	11	1,261	51,969	13	1,414	53,263	14	1,890	58,943	14	1,592	57,671	14	1,089	54,137
	劇 場 ・ 病 院	0	0	0	0	0	0	1	339	66,224	0	0	0	1	131	59,939
	工 場 ・ 倉 庫	1	74	40,635	2	16	26,625	3	122	22,787	2	139	20,612	3	149	27,315
	附 属 家	4	95	25,547	8	226	42,009	3	19	21,526	7	201	30,323	5	106	35,358
	小 計	354	44,981	64,834	373	47,343	63,786	346	44,654	63,628	351	43,172	63,344	338	40,943	66,220
非木造家屋	事務所・店舗・銀行	18	7,514	65,412	14	4,559	78,100	16	8,563	95,591	21	29,175	85,077	10	7,943	70,864
	住宅・アパート	85	14,028	75,907	106	23,978	76,557	88	19,492	75,385	127	23,617	82,977	66	10,852	77,197
	病院・ホテル	3	4,284	95,467	3	1,065	88,635	3	3,164	108,291	0	0	0	3	718	98,786
	工 場 ・ 倉 庫	22	3,581	25,725	26	4,050	49,168	18	77,445	54,055	20	16,216	52,097	23	2,800	56,868
	そ の 他	3	211	37,991	2	53	26,434	6	199	25,472	8	175	39,714	6	323	38,848
	小 計	131	29,618	69,736	151	33,705	73,777	131	108,863	62,666	176	69,183	76,515	108	22,636	72,597
合 計	485	74,599	66,780	524	81,048	67,941	477	153,517	62,945	527	112,355	71,454	446	63,579	68,490	

※出典：概要調書 第31表・第32表



8) 家屋減失状況

(単位：棟、㎡、千円)

項目 年度	木 造			非 木 造			合 計		
	棟 数	床面積	価 格	棟 数	床面積	価 格	棟 数	床面積	価 格
23	281	25,913	170,135	142	34,368	519,482	423	60,281	689,617
24	429	29,072	161,640	157	28,658	540,769	586	57,730	702,409
25	303	17,414	65,423	113	31,088	356,078	416	48,502	421,501
26	365	17,471	116,398	120	9,150	18,863	485	26,621	135,261
27	288	15,995	120,197	106	6,823	152,717	394	22,818	272,914

※出典：概要調書 第33表・第34表

9) 新築住宅の軽減税額等（平成27年度）

根 拠 法 令	対象件数	床面積（㎡）	軽減税額（千円）
法附則第15条の6第1項によるもの	844	90,519	39,903
法附則第15条の6第2項によるもの	513	30,513	17,518
法附則第15条の7第1項によるもの	676	78,018	35,386
法附則第15条の7第2項によるもの	2	240	121
法附則第15条の9第1項によるもの	11	560	47
法附則第15条の9第9項によるもの	3	229	17
平成27年附則第17条第12項によるもの	66	2,539	1,665
計	2,115	202,618	94,657

※出典：概要調書 第37表

10) 償却資産の課税標準の特例（平成27年度）

市町村長が価格等を決定したもののうち、課税標準の特例規定の適用を受けるもの

(単位：千円)

法第349条の3	特例率	決定価格	課税標準額
第3項	1/3	241,204	80,401
	2/3	92,536	61,691
第10項	1/2	31,525	15,762
第22項	1/2	10,720	5,360
第26項	3/5	476	286
計		376,461	163,500

(単位：千円)

法附則第15条	特例率	決定価格	課税標準額
第2項	1/6	6,677	1,113
第21項	3/5	41,238	24,743
第31項	2/3	1,633,762	1,089,174
旧第3項	1/2	3,275	1,638
旧第6項	1/2	224	112
旧第8項	1/2	21,296	10,648
旧第20項	5/6	6,078	5,066
旧第37項	4/5	212	169
計		1,712,762	1,132,663

※出典：概要調書 第73表・第74表・第75表

## 11) 国有資産等所在市交付金

(単位：円)

区分	23年度	24年度	25年度	26年度	27年度
国	1,063,600	751,900	670,600	633,000	611,800
県	7,292,900	7,065,800	7,072,500	6,842,900	6,642,900
計	8,356,500	7,817,700	7,743,100	7,475,900	7,254,700

# 諸 税

## 1 軽自動車税

### 1) 税率

原動機付自転車 (単位：円)

50cc以下	1,000
50cc超～90cc以下	1,200
90cc超～125cc以下	1,600
ミニカー	2,500

二輪の小型自動車	4,000
----------	-------

軽自動車及び小型特殊自動車 (単位：円)

二輪のもの	2,400
三輪のもの	3,100
四輪乗用 (自家用)	7,200
〃 (営業用)	5,500
四輪貨物用 (自家用)	4,000
〃 (営業用)	3,000
専ら雪上を走行するもの	2,400
農耕作業用自動車	1,600
小型特殊自動車	4,700

### 2) 当初課税台数及び当初調定額

(単位：台・千円)

種別	年度	平成24年度		平成25年度		平成26年度		平成27年度	
		課税台数	調定額	課税台数	調定額	課税台数	調定額	課税台数	調定額
原動機付自転車	50cc以下	3,339	3,339	3,246	3,246	3,104	3,104	3,052	3,052
	50cc～90cc	291	349	285	342	281	337	274	328
	90cc～125cc	386	618	416	666	435	696	488	780
	ミニカー	61	152	55	137	59	147	59	147
	小計	4,077	4,458	4,002	4,391	3,879	4,284	3,873	4,307
軽自動車及び小型特殊自動車	二輪車	1,109	2,662	1,118	2,684	1,125	2,700	1,137	2,728
	三輪車	1	3	0	0	0	0	0	0
	四輪乗用(営業用)	0	0	0	0	0	0	0	0
	〃(自家用)	20,567	148,082	21,416	154,195	22,166	159,595	22,962	165,326
	四輪貨物用(営業用)	162	486	160	480	160	480	151	453
	〃(自家用)	5,363	21,452	5,253	21,012	5,195	20,780	5,182	20,728
	専ら雪上を走行するもの	0	0	0	0	0	0	0	0
	農耕作業用	89	142	89	142	89	142	85	136
	特殊作業用	245	1,152	241	1,133	239	1,123	240	1,128
小計	27,536	173,979	28,277	179,646	28,974	184,820	29,757	190,499	
二輪の小型自動車	1,234	4,936	1,279	5,116	1,303	5,212	1,313	5,252	
合計	32,847	183,373	33,558	189,153	34,156	194,316	34,943	200,058	

※出典：市町村税課税状況等の調第33表

## 2 市たばこ税

### 収入状況等の推移

(単位：千本・千円)

年度	売渡し本数	税率	税額
22	132,331	平成22年10月申告分から4,618円/1,000本 (旧3級品は2,190円/1,000本)	479,254
23	122,105	4,618円/1,000本 (旧3級品は2,190円/1,000本)	555,148
24	123,798	4,618円/1,000本 (旧3級品は2,190円/1,000本)	560,731
25	127,772	5,262円/1,000本 (旧3級品は2,495円/1,000本)	651,105
26	117,652	5,262円/1,000本 (旧3級品は2,495円/1,000本)	604,897

### 3 鉱産税

#### 収入状況等の推移

	22年度	23年度	24年度	25年度	26年度
納税義務者数(人)	5	4	4	3	3
生産量(t)	1,294	1,343	1,470	956	1,264
課税標準額(千円)	4,639	4,902	5,466	2,716	4,268
税額(千円)	31	33	37	18	29

※税率は1%。ただし、鉱物の価格(課税標準額)が、月産200万円以下である場合は、0.7%。

### 4 入湯税

#### 収入状況等の推移

(単位：人・円)

	特別徴収義務者数	入湯者数	調定額	税額
22年度	2	122,690人 (日帰り入湯者 税額 50円)	9,514,600	9,514,600
		22,534人 (宿泊をとまなう者 税額 150円)		
23年度	2	123,728人 (日帰り入湯者 税額 50円)	8,199,550	8,199,550
		13,421人 (宿泊をとまなう者 税額 150円)		
24年度	2	122,666人 (日帰り入湯者 税額 50円)	8,530,150	8,530,150
		15,979人 (宿泊をとまなう者 税額 150円)		
25年度	2	120,711人 (日帰り入湯者 税額 50円)	8,515,200	8,515,200
		16,531人 (宿泊をとまなう者 税額 150円)		
26年度	2	119,686人 (日帰り入湯者 税額 50円)	8,107,850	8,107,850
		14,157人 (宿泊をとまなう者 税額 150円)		

### 5 特別土地保有税

特別土地保有税は、土地が所在し、又はその土地所在の市町村が課税する税金で、保有したり、取得した土地の合計面積が5,000㎡以上に限り課税されます。

ただし、平成15年度より課税停止になっております。

平成14年度までの課税総額 (25年度現在残額)

取得分 0千円 0件

25年度納入実績 0千円 0件

26年度への繰越額 0千円 0件

# 納 税

## 1 徴収の状況

### 1) 財産差押状況

(単位：件)

		22年度	23年度	24年度	25年度	26年度
動 産	差押件数	3	3	3	8	8
	解除件数	2	3	3	1	3
不動産	差押件数	51	75	40	45	78
	解除件数	4	11	3	20	51
電話 加入権	差押件数	1	0	0	0	0
	解除件数	0	0	0	0	2
債 権 その他	差押件数	547	323	246	104	203
	解除件数	489	321	236	84	179
合 計	差押件数	602	401	289	157	289
	解除件数	495	335	242	105	235

### 2) 財産公売処分状況

(単位：件)

	動 産	不 動 産	電話加入権	合 計
22年度	2	0	0	2
23年度	5	1	0	6
24年度	2	0	0	2
25年度	1	0	0	1
26年度	7	0	0	7

3) 滞納処分の執行停止(法第15条の7第1項による)

(単位：件・円・%)

年度	区分	個人 市民税	法人市民税	固定資産税 都市計画税	軽自動車税	特別 土地保有税	合計
22	件数	35	0	9	17	0	61
	税額	2,482,894	0	664,600	103,400	0	3,250,894
	前年比	51.56	—	93.80	51.34	—	56.78
23	件数	19	22	183	128	0	352
	税額	1,045,923	1,194,400	25,890,181	725,900	0	28,856,404
	前年比	42.13	—	3895.60	702.03	—	887.65
24	件数	31	0	12	12	0	55
	税額	4,678,598	0	2,247,868	65,000	0	6,991,466
	前年比	447.32	—	8.68	8.95	—	24.23
25	件数	32	0	39	2		73
	税額	4,159,216	0	16,865,997	10,200		21,035,413
	前年比	88.90	—	750.31	15.69	—	300.87
26	件数	178	0	6	63		247
	税額	11,151,958	0	271,100	350,058		11,773,116
	前年比	268.13	—	1.61	3431.94	—	55.97

4) 不納欠損処分(法第15条の7第4項・第5項及び第18条による)

(単位：件・円・%)

年度	区分	個人 市民税	法人市民税	固定資産税 都市計画税	軽自動車税	特別 土地保有税	合計
22	件数	514	62	465	335	3	1,379
	税額	18,905,791	3,346,206	62,202,087	1,915,675	56,814,900	143,184,659
	前年比	83.98	128.34	560.28	242.03	—	386.84
23	件数	267	22	183	128	0	600
	税額	12,065,422	1,194,400	25,890,181	725,900	0	39,875,903
	前年比	63.82	35.69	41.62	37.89	—	27.85
24	件数	127	23	186	64	0	400
	税額	8,779,772	1,320,300	54,159,165	325,400	0	64,584,637
	前年比	72.77	110.54	209.19	44.83	—	161.96
25	件数	340	25	319	121		805
	税額	17,758,478	1,544,700	43,568,660	688,465		63,560,303
	前年比	202.27	117.00	80.45	211.57	—	98.41
26	件数	306	31	350	273	0	960
	税額	11,640,606	1,593,063	16,953,640	1,588,500	0	31,775,809
	前年比	65.55	103.13	38.91	230.73	—	49.99

5) 督促状発送状況(平成26年度)

(単位：件)

税目	期	件数	税目	期	件数	税目	期	件数	税目	期	件数
市 県 民 税	1	2,546	固 都 定 市 計 画 資 産 税	1	3,310	軽 自 動 車 税	1	3,834	特 別 徴 収 分 法 人	法	163
	2	1,695		2	3,090					特	1,683
	3	2,451		3	2,834						
	4	2,783		4	3,162						
	随	223		随	15		随	19			
	計	9,698		計	12,411		計	3,853		計	1,846

6) 口座振替利用状況

(単位：件・%)

区 分		市・県民税 (普通徴収)	固定資産税 都市計画税	軽自動車税	合 計
22	年度当初納税義務者数	19,155	46,350	32,255	97,760
	年度当初口座振替依頼者数	7,001	26,998	5,971	39,970
	年度当初利用率	36.55	58.25	18.51	40.89
23	年度当初納税義務者数	17,700	46,344	32,342	96,386
	年度当初口座振替依頼者数	6,587	26,919	5,866	39,372
	年度当初利用率	37.21	58.09	18.14	40.85
24	年度当初納税義務者数	17,902	46,331	32,847	97,080
	年度当初口座振替依頼者数	6,237	26,708	5,684	38,629
	年度当初利用率	34.84	57.65	17.30	39.79
25	年度当初納税義務者数	16,987	46,506	33,558	97,051
	年度当初口座振替依頼者数	5,923	26,578	5,605	38,106
	年度当初利用率	34.87	57.15	16.70	39.26
26	年度当初納税義務者数	16,602	46,701	34,217	97,520
	年度当初口座振替依頼者数	5,680	26,359	5,423	37,462
	年度当初利用率	34.21	56.44	15.85	38.41

## 2 税の証明・閲覧等に関する調べ

### 1) 証明等の件数

(単位:件)

区分		年度				
		22	23	24	25	26
税務証明書の交付		20,055	19,073	19,841	20,176	22,963
内訳	税務課	12,573	11,688	12,100	12,540	13,185
	地区事務所	7,442	7,288	7,660	7,541	9,672
	広域交付他	40	97	81	95	106
公簿・公図等の交付		3,274	2,488	2,518	2,432	2,738
公簿・公図等の閲覧		1,838	1,838	1,039	990	1,013
合計		25,167	23,399	23,398	23,598	26,714

### 2) 臨時運行許可件数

年度	件数
22	742
23	653
24	503
25	509
26	503

### 3) 原動機付自転車・

小型特殊自動車標識交付件数

年度	件数
22	686
23	666
24	630
25	658
26	718

### 4) 手数料の金額

- ・納税その他公課に関する証明 1件につき 300円(平成5年4月1日改定)  
(1年度、1税目、1証明事項を1件とする)
- ・土地、家屋に関する証明 1件につき 300円(平成5年4月1日改定)  
(1筆、1棟を1件とする。  
1件を超える分については、1件につき80円とする。)
- ・公簿、公図等の閲覧 1件につき 300円(平成10年4月1日改定)
- ・臨時運行許可申請手数料 1両につき 750円(平成9年4月1日改定)
- ・住宅用家屋証明申請手数料 1件につき 1,300円(平成9年4月1日改定)



## その他

### 1 その他

#### 1) 税外収入金の収入状況(平成26年度)

(単位：円)

区 分	予 算 額	調 定 額	収 入 額
督促手数料	2,000,000	2,547,913	2,547,913
延滞金	20,000,000	25,092,589	25,092,589
不申告加算金	0	0	0
臨時運行許可手数料	370,000	377,250	377,250
税務証明手数料	6,800,000	7,732,440	7,732,440
税務閲覧手数料	299,000	303,900	303,900

#### 2) 公売代金等収納状況(平成26年度)

・公売代金収入	1,233,400 円
・競売事件等に係る配当金収入	4,455,285 円
・換価代金収入	31,496,121 円

#### 3) 県民税に係る徴収取扱費の交付状況(平成26年度)

(単位：円)

区 分	交 付 金
納税通知書に対する分	0
納税義務者に対する分	166,942,500
徴収金に対する分	355,089
過誤納還付金に対する分	3,759,978
還付加算金に対する分	156,022
配当割・株式譲渡割の控除不足額に対する分	3,034,489
計	174,248,078

#### 4) 市民の租税負担額に関する調べ

(単位：人・円)

区分	年度	22	23	24	25	26
		人口	116,325	115,802	115,178	114,457
世帯数		43,767	44,080	44,472	44,806	45,104
市民税・個人	1人当たり	51,006	49,728	52,241	52,760	53,027
	1世帯当たり	135,565	130,639	135,300	134,776	133,694
固定資産税	1人当たり	46,599	47,243	44,784	46,155	47,851
	1世帯当たり	123,851	124,112	115,987	117,903	120,643
都市計画税	1人当たり	8,225	9,336	8,842	9,054	9,254
	1世帯当たり	21,861	24,525	22,901	23,129	23,331
軽自動車税	1人当たり	1,515	1,546	1,590	1,649	1,709
	1世帯当たり	4,027	4,062	4,119	4,213	4,308

※現年度課税分最終調定額をその年度末の住民基本台帳の人口、世帯数で除した数値。

## 2 平成27年度地方税制度一覧表

税目	課税客体	納税義務者	賦課期日	課税標準及び税率	申告期限	納期																											
市民税	個人	<ul style="list-style-type: none"> <li>市内に住所を有する個人(均等割、所得割)</li> <li>市内に事務所、事業所又は家屋敷を有する個人で市内に住所を有しないもの(均等割)</li> </ul>	1月1日	<ul style="list-style-type: none"> <li>均等割 市民税3,000円</li> <li>所得割</li> </ul> <table border="1"> <tr> <td rowspan="2">課税総所得金額</td> <td colspan="2">税率</td> </tr> <tr> <td>市民税</td> <td>県民税</td> </tr> <tr> <td>一律</td> <td>6%</td> <td>4%</td> </tr> </table>	課税総所得金額	税率		市民税	県民税	一律	6%	4%	<ul style="list-style-type: none"> <li>給与支払報告書 1月31日</li> <li>申告書 3月15日</li> </ul>	<ul style="list-style-type: none"> <li>普通徴収 <ul style="list-style-type: none"> <li>1期 6月1日～6月30日</li> <li>2期 8月1日～8月31日</li> <li>3期 10月1日～10月31日</li> <li>4期 1月1日～1月31日</li> </ul> </li> <li>特別徴収 <ul style="list-style-type: none"> <li>月割額(6月～翌年5月)を徴収した月の翌月10日</li> </ul> </li> </ul>																			
	課税総所得金額	税率																															
市民税		県民税																															
一律	6%	4%																															
法人	<ul style="list-style-type: none"> <li>市内に事務所又は事業所を有する法人(均等割、法人税割)</li> <li>市内に寮、宿泊所、クラブその他これらに類する施設を有する法人で市内に事務所又は事業所を有しないもの及び市内に事務所、事業所又は寮等を有する法人でない社団又は財団で代表者又は管理人の定めのあるもの(均等割)</li> <li>法人課税信託の引受けを受けたことにより法人税を課せられる個人で市内に事務所又は事業所を有するもの</li> </ul>		<ul style="list-style-type: none"> <li>均等割 市民税3,000円</li> </ul> <table border="1"> <tr> <td>資本等の金額</td> <td>従業者数</td> <td>税率(千円)</td> </tr> <tr> <td rowspan="2">50億円超</td> <td>50人超</td> <td>3,000</td> </tr> <tr> <td>50人以下</td> <td>410</td> </tr> <tr> <td rowspan="2">10億円超 50億円以下</td> <td>50人超</td> <td>1,750</td> </tr> <tr> <td>50人以下</td> <td>410</td> </tr> <tr> <td rowspan="2">1億円超 10億円以下</td> <td>50人超</td> <td>400</td> </tr> <tr> <td>50人以下</td> <td>160</td> </tr> <tr> <td rowspan="2">1千万円超 1億円以下</td> <td>50人超</td> <td>150</td> </tr> <tr> <td>50人以下</td> <td>130</td> </tr> <tr> <td>1千万円以下</td> <td>50人超</td> <td>120</td> </tr> <tr> <td>上記以外のもの</td> <td></td> <td>50</td> </tr> </table> <ul style="list-style-type: none"> <li>法人税割 <ul style="list-style-type: none"> <li>14.5%(平成26年9月30日までに開始する事業年度分)</li> <li>12.1%(平成26年10月1日以後に開始する事業年度分)</li> </ul> </li> </ul>	資本等の金額	従業者数	税率(千円)	50億円超	50人超	3,000	50人以下	410	10億円超 50億円以下	50人超	1,750	50人以下	410	1億円超 10億円以下	50人超	400	50人以下	160	1千万円超 1億円以下	50人超	150	50人以下	130	1千万円以下	50人超	120	上記以外のもの		50	<ul style="list-style-type: none"> <li>事業年度終了後2ヶ月以内(法人税申告期限と同じ)</li> </ul>
資本等の金額	従業者数	税率(千円)																															
50億円超	50人超	3,000																															
	50人以下	410																															
10億円超 50億円以下	50人超	1,750																															
	50人以下	410																															
1億円超 10億円以下	50人超	400																															
	50人以下	160																															
1千万円超 1億円以下	50人超	150																															
	50人以下	130																															
1千万円以下	50人超	120																															
上記以外のもの		50																															
固定資産税	固定資産 土地、家屋、償却資産	固定資産の所有者又は所有者とみなされるもの	1月1日	課税標準額×1.4/100 免税点 <table border="1"> <tr> <td>土地</td> <td>30万円未満</td> </tr> <tr> <td>家屋</td> <td>20万円未満</td> </tr> <tr> <td>償却資産</td> <td>150万円未満</td> </tr> </table>	土地	30万円未満	家屋	20万円未満	償却資産	150万円未満	償却資産 1月31日	1期 4月1日～4月30日 2期 7月1日～7月31日 3期 12月1日～12月25日 4期 2月1日～2月末日																					
土地	30万円未満																																
家屋	20万円未満																																
償却資産	150万円未満																																
国有資産等所在市交付金	国、地方公共団体所有の固定資産で貸付資産等	国、地方公共団体	前年の3月31日	算定標準額×1.4/100		6月30日																											

税目	課税客体	納税義務者	賦課期日	課税標準及び税率	申告期限	納期																																											
軽自動車税	原動機付自転車、軽自動車、小型特殊自動車及び二輪の小型自動車	軽自動車等の所有者	4月1日	<table border="1"> <thead> <tr> <th colspan="2">種別</th> <th>税率(円)</th> </tr> </thead> <tbody> <tr> <td rowspan="4">原動機付自転車</td> <td>50 cc 以下</td> <td>1,000</td> </tr> <tr> <td>90 cc 以下</td> <td>1,200</td> </tr> <tr> <td>125 cc 以下</td> <td>1,600</td> </tr> <tr> <td>ミニカー</td> <td>2,500</td> </tr> <tr> <td rowspan="6">軽自動車</td> <td colspan="2">二輪</td> <td>2,400</td> </tr> <tr> <td colspan="2">三輪</td> <td>3,100</td> </tr> <tr> <td rowspan="2">四輪</td> <td>乗用</td> <td>自家用</td> <td>7,200</td> </tr> <tr> <td></td> <td>営業用</td> <td>5,500</td> </tr> <tr> <td rowspan="2">貨物</td> <td>自家用</td> <td>4,000</td> </tr> <tr> <td></td> <td>営業用</td> <td>3,000</td> </tr> <tr> <td colspan="2">専ら雪上を走行するもの</td> <td>2,400</td> </tr> <tr> <td rowspan="2">小型特殊自動車</td> <td>農耕作業用</td> <td>1,600</td> </tr> <tr> <td>その他</td> <td>4,700</td> </tr> <tr> <td colspan="2">二輪の小型自動車</td> <td>4,000</td> </tr> </tbody> </table>	種別		税率(円)	原動機付自転車	50 cc 以下	1,000	90 cc 以下	1,200	125 cc 以下	1,600	ミニカー	2,500	軽自動車	二輪		2,400	三輪		3,100	四輪	乗用	自家用	7,200		営業用	5,500	貨物	自家用	4,000		営業用	3,000	専ら雪上を走行するもの		2,400	小型特殊自動車	農耕作業用	1,600	その他	4,700	二輪の小型自動車		4,000	<ul style="list-style-type: none"> <li>取得 所有者又は使用者となった日から15日以内</li> <li>消滅 所有者又は使用者でなくなった日から30日以内</li> </ul>	5月1日～5月31日
種別		税率(円)																																															
原動機付自転車	50 cc 以下	1,000																																															
	90 cc 以下	1,200																																															
	125 cc 以下	1,600																																															
	ミニカー	2,500																																															
軽自動車	二輪		2,400																																														
	三輪		3,100																																														
	四輪	乗用	自家用	7,200																																													
			営業用	5,500																																													
	貨物	自家用	4,000																																														
			営業用	3,000																																													
専ら雪上を走行するもの		2,400																																															
小型特殊自動車	農耕作業用	1,600																																															
	その他	4,700																																															
二輪の小型自動車		4,000																																															
市たばこ税	売渡し又は消費等に係る製造たばこ	卸売販売業者、製造たばこの製造者、特定販売業者(輸入業者)		売渡し等に係る製造たばこの本数 1,000本につき5,262円(H25.4.1より) 旧3級品は、1,000本につき2,495円(H25.4.1より)	翌月末日	申告期限と同じ																																											
鉱産税	鉱物の掘採の事業	鉱物の掘採の事業を行う鉱業者		鉱物の価格×1/100 (鉱物の価格が200万円以下である場合は0.7/100)	翌月末日	申告期限と同じ																																											
入湯税	鉱泉浴場における入湯行為	鉱泉浴場における入湯客		1人1日150円 ただし、日帰り入湯客については50円 (平成20年1月1日分から70円から50円に変更)	毎月15日までに、前月1日から同月末日までの分を申告	申告期限と同じ																																											
特別土地保有税	平成15年度以降については、当分の間課税しない。なお、制度としては下記のとおりです。																																																
	保有	取得の日以後10年を経過していない土地	土地の所有者	1月1日	(取得価格又は修正取得価格×1.4/100)-固定資産税分 免税点 5,000㎡未満	5月31日 申告期限と同じ																																											
取得	S48.7.1以後の土地の取得	土地の取得者	1月1日 7月1日	(取得価格×3/100)-不動産取得税分 免税点 5,000㎡未満	1月1日前1年以内 2月28日 7月1日前1年以内 8月31日	申告期限と同じ																																											
都市計画税	都市計画区域のうち、市街化区域内に所在する土地及び家屋	都市計画区域のうち、市街化区域内に所在する土地又は家屋の所有者	1月1日	課税標準額×0.3/100 免税点 固定資産税が免除となるもの		固定資産税と同じ																																											

3 岐阜県内市の市税収入決算状況の調べ（平成26年度）

（単位：千円，％，人）

税目	都市名																				
	岐阜市	大垣市	高山市	多治見市	関市	中津川市	美濃市	瑞浪市	羽島市	恵那市	美濃加茂市	土岐市	各務原市	可児市	山県市	瑞穂市	飛騨市	本巣市	郡上市	下呂市	海津市
市民税	29,816,198	11,128,877	4,773,037	7,204,690	5,336,529	4,561,027	1,227,769	2,045,556	3,777,507	2,848,984	3,435,431	3,253,201	9,315,276	6,538,783	1,428,455	3,143,465	1,199,759	2,008,038	1,983,484	1,520,044	1,935,315
1個人	23,074,810	8,617,385	3,968,279	6,035,712	4,117,389	3,611,505	949,333	1,758,848	3,237,471	2,250,355	2,635,527	2,575,030	7,839,196	5,355,945	1,208,621	2,751,766	1,017,741	1,569,031	1,630,377	1,293,059	1,670,511
現年課税分	22,596,077	8,456,139	3,918,666	5,955,461	4,034,990	3,575,622	923,888	1,734,334	3,169,404	2,214,258	2,573,314	2,543,122	7,712,372	5,273,255	1,192,664	2,712,424	1,010,900	1,545,147	1,603,169	1,278,385	1,646,264
滞納繰越分	478,733	161,246	49,613	80,251	82,399	35,883	25,445	24,514	68,067	36,097	62,213	31,908	126,824	82,690	15,957	39,342	6,841	23,884	27,208	14,674	24,247
2法人	6,741,388	2,511,492	804,758	1,168,978	1,219,140	949,522	278,436	286,708	540,036	598,629	799,904	678,171	1,476,080	1,182,838	219,834	391,699	182,018	439,007	353,107	226,985	264,804
現年課税分	6,721,400	2,507,195	801,560	1,166,642	1,216,737	947,540	277,850	285,904	539,160	596,980	797,067	676,736	1,473,967	1,181,739	219,272	391,118	181,926	437,781	349,585	226,671	264,226
滞納繰越分	19,988	4,297	3,198	2,336	2,403	1,982	586	804	876	1,649	2,837	1,435	2,113	1,099	562	581	92	1,226	3,522	314	578
固定資産税	25,719,301	12,428,794	6,681,332	5,472,533	5,903,235	4,666,580	1,417,100	2,182,662	3,779,122	3,388,961	3,476,499	3,118,248	8,861,702	5,866,624	1,390,903	3,111,189	1,987,019	3,036,060	2,661,581	2,780,087	2,072,741
1固定資産税	25,655,875	12,418,300	6,653,611	5,465,057	5,902,092	4,642,094	1,416,175	2,178,140	3,778,496	3,354,841	3,472,855	3,111,822	8,808,493	5,865,058	1,389,834	3,109,159	1,982,749	3,035,105	2,658,729	2,763,107	2,072,589
現年課税分	25,123,985	12,268,595	6,544,309	5,366,932	5,818,446	4,584,499	1,397,959	2,140,014	3,697,221	3,294,171	3,420,657	3,079,944	8,723,515	5,817,483	1,368,864	3,084,202	1,975,983	3,001,003	2,611,044	2,668,725	2,029,656
滞納繰越分	531,890	149,705	109,302	98,125	83,646	57,595	18,216	38,126	81,275	60,670	52,198	31,878	84,978	47,575	20,970	24,957	6,766	34,102	47,685	94,382	42,933
2交付金	63,426	10,494	27,721	7,476	1,143	24,486	925	4,522	626	34,120	3,644	6,426	53,209	1,566	1,069	2,030	4,270	955	2,852	16,980	152
軽自動車税	630,870	286,378	231,194	192,914	202,900	198,456	47,337	80,678	127,959	129,368	118,592	126,097	254,065	195,606	64,362	95,188	67,675	79,769	111,529	81,258	82,629
現年課税分	619,110	281,559	229,214	189,939	199,965	194,953	46,628	79,495	126,124	128,240	116,378	124,237	249,852	193,448	63,483	94,217	67,532	79,010	110,350	80,506	81,500
滞納繰越分	11,760	4,819	1,980	2,975	2,935	3,503	709	1,183	1,835	1,128	2,214	1,860	4,213	2,158	879	971	143	759	1,179	752	1,129
市たばこ税	2,863,772	1,175,100	642,515	604,897	588,708	523,073	118,206	263,983	452,512	379,017	384,590	346,447	839,957	648,273	143,475	341,610	163,900	225,617	297,327	240,923	188,068
現年課税分	2,863,772	1,175,100	642,515	604,897	588,708	523,073	118,206	263,983	452,512	379,017	384,590	346,447	839,957	648,273	143,475	341,610	163,900	225,617	297,327	240,923	188,068
滞納繰越分	0	0	0	0	0	0	0	0	0	0	0	0	0	0	0	0	0	0	0	0	0
鉱産税	-	2,567	-	28	-	-	-	11	-	1,188	-	173	-	-	633	-	-	-	-	-	-
現年課税分	-	2,567	-	28	-	-	-	11	-	1,188	-	173	-	-	633	-	-	-	-	-	-
滞納繰越分	-	0	-	0	-	-	-	0	-	0	-	0	-	-	0	-	-	-	-	-	-
特別土地保有税	-	-	365	-	-	-	-	-	-	-	-	-	1,200	-	-	-	-	-	-	-	-
現年課税分	-	-	365	-	-	-	-	-	-	-	-	-	1,200	-	-	-	-	-	-	-	-
滞納繰越分	-	-	0	-	-	-	-	-	-	-	-	-	-	-	-	-	-	-	-	-	-
入湯税	36,041	-	223,874	8,108	47,477	37,379	-	1,452	3,312	43,792	-	11,756	1,316	-	-	-	19,099	7,299	40,971	146,480	19,298
現年課税分	36,041	-	219,537	8,108	47,477	37,379	-	1,452	3,312	43,792	-	11,645	1,316	-	-	-	19,099	7,299	40,392	145,115	19,298
滞納繰越分	0	-	4,337	0	0	0	-	0	0	0	-	111	0	-	-	-	0	0	579	1,365	0
事業所税	1,531,808	-	-	-	-	-	-	-	-	-	-	-	-	-	-	-	-	-	-	-	-
現年課税分	1,522,115	-	-	-	-	-	-	-	-	-	-	-	-	-	-	-	-	-	-	-	-
滞納繰越分	9,693	-	-	-	-	-	-	-	-	-	-	-	-	-	-	-	-	-	-	-	-
都市計画税	5,375,032	2,089,403	916,455	1,056,504	927,730	550,172	164,572	288,111	517,592	277,541	582,303	502,335	1,499,813	1,134,995	-	-	-	-	-	-	-
現年課税分	5,266,786	2,059,524	900,223	1,037,521	914,770	543,346	162,345	283,524	506,216	271,948	573,703	497,170	1,482,138	1,125,823	-	-	-	-	-	-	-
滞納繰越分	108,246	29,879	16,232	18,983	12,960	6,826	2,227	4,587	11,376	5,593	8,600	5,165	17,675	9,172	-	-	-	-	-	-	-
その他の税	-	-	-	-	-	-	-	-	25,127	-	-	-	-	-	-	-	-	-	-	-	-
現年課税分	-	-	-	-	-	-	-	-	24,940	-	-	-	-	-	-	-	-	-	-	-	-
滞納繰越分	-	-	-	-	-	-	-	-	水利地益税)187	-	-	-	-	-	-	-	-	-	-	-	-
市税合計	65,973,022	27,111,119	13,468,772	14,539,674	13,006,579	10,536,687	2,974,984	4,862,453	8,683,131	7,068,851	7,997,415	7,358,257	20,773,329	14,384,281	3,027,828	6,691,452	3,437,452	5,356,783	5,094,892	4,768,792	4,298,051
現年課税分	64,812,712	26,761,173	13,284,110	14,337,004	12,822,236	10,430,898	2,927,801	4,793,239	8,519,515	6,963,714	7,869,353	7,285,900	20,536,326	14,241,587	2,989,460	6,625,601	3,423,610	5,296,812	5,014,719	4,657,305	4,229,164
滞納繰越分	1,160,310	349,946	184,662	202,670	184,343	105,789	47,183	69,214	163,616	105,137	128,062	72,357	237,003	142,694	38,368	65,851	13,842	59,971	80,173	111,487	68,887
前年比	101.5	98.8	98.8	102.1	100.5	102.3	100.4	100.4	101.4	99.6	100.7	103.0	100.1	104.3	101.5	101.4	97.8	101.6	101.0	99.4	98.8
現年課税分	101.5	99.1	98.7	102.4	100.5	102.5	100.2	100.3	101.0	101.4	100.9	103.1	100.3	104.5	101.8	101.5	98.0	101.5	100.9	100.0	98.9
滞納繰越分	105.3	83.1	100.1	88.0	98.8	84.3	114.5	107.8	122.2	46.4	90.9	94.2	81.4	88.4	78.3	91.4	72.2	108.1	111.0	79.4	90.6
合計	91.3	93.1	91.8	96.1	93.5	95.0	93.7	90.8	92.4	95.6	94.2	95.0	95.3	95.8	93.9	95.1	97.8	94.9	92.1	89.0	93.5
収入歩合	98.2	98.6	98.2	98.8	98.5	98.7	98.5	98.1	98.0	98.6	98.6	98.9	98.6	98.9	98.4	98.4	99.4	98.6	98.1	98.0	98.2
滞納繰越分	18.7	17.7	16.1	32.4	20.7	20.6	23.2	14.7	23.1	31.5	25.3	19.0	24.5	23.0	20.5	21.8	19.1	21.6	19.0	18.4	23.8
一般会計決算額	162,705,790	59,697,897	49,566,965	38,363,732	40,390,961	40,737,506	9,436,482	16,214,309	21,542,398	30,230,089	19,071,797	22,449,800	48,291,860	29,264,860	12,852,218	16,247,657	18,529,332	16,913,392	30,385,847	20,256,815	17,217,211
内市税が占る割合	40.5	45.4	27.2	37.9	32.2	25.9	31.5	30.0	40.3	23.4	41.9	32.8	43.0	49.2	23.6	41.2	18.6	31.7	16.8	23.5	25.0
税務職員数	138	62	41	35	36	31	13	21	28	24	22	28	37	36	17	19	14	17	19	19	21

上段：件数、下段：金額

(単位：件、円)

4 岐阜県内市の市税等不納欠損処分額の調べ (平成26年度)

税目	市	市																				
		岐阜市	大垣市	高山市	多治見市	関市	中津川市	美濃市	瑞浪市	羽鳥市	恵那市	美濃加茂市	土岐市	各務原市	可児市	山県市	瑞穂市	飛騨市	本巣市	郡上市	下呂市	海津市
市・県民税		11,181	3,115	1,343	306	1,574	390	110	54	477	116	1,502	124	1,237	1,858	49	290	74	69	120	132	318
		293,683,751	93,493,044	33,890,296	19,401,008	38,969,267	7,515,574	7,040,000	4,235,989	32,390,893	10,864,321	33,961,971	13,546,827	100,782,094	53,726,003	5,656,044	25,774,275	14,632,405	2,875,068	5,508,483	17,657,536	6,510,001
内訳	市民税	176,100,392	56,095,828	20,312,195	11,640,606	23,381,561	4,504,926	4,224,000	2,541,595	19,420,293	6,518,592	20,592,193	8,128,096	60,425,280	32,210,765	3,389,785	15,452,032	8,769,188	1,723,370	3,300,699	10,581,396	3,902,344
	県民税	117,583,359	37,397,216	13,578,101	7,760,402	15,587,706	3,010,648	2,816,000	1,694,394	12,970,600	4,345,729	13,369,778	5,418,731	40,356,814	21,515,238	2,266,259	10,322,243	5,863,217	1,151,698	2,207,784	7,076,140	2,607,657
法人市民税		203	27	28	31	10	84	5	8	31	1	11	3	40	25	8	13	1	16	10	23	6
		12,943,985	2,218,683	1,232,900	1,593,063	556,200	5,813,457	265,000	864,444	1,935,300	130,000	760,300	330,000	1,987,500	1,437,600	4,543,700	549,900	130,000	1,255,831	569,400	2,866,300	280,000
固定資産税		5,266	695	1,406	350	1,474	896	100	111	406	95	658	135	371	749	141	59	52	117	475	143	543
	都市計画税	218,017,825	39,254,197	40,956,953	16,953,640	35,527,759	22,716,430	4,334,723	39,677,259	28,215,537	5,104,252	14,689,441	32,198,797	60,106,650	24,620,632	12,083,714	5,029,595	2,816,000	4,989,338	31,825,340	33,543,191	26,750,692
内訳	固定資産税(土・家)	180,915,956	29,464,195	37,887,567	14,190,196	30,760,257	20,314,638	3,884,494	35,035,019	21,156,991	4,536,668	12,614,858	27,710,931	49,330,655	20,628,316	12,083,714	5,029,595	2,816,000	4,989,338	31,825,340	33,543,191	26,750,692
	固定資産税(償去)	221,600	3,763,000	—	—	—	—	—	—	3,595,289	191,773	—	—	上記に含む	—	—	—	—	—	—	—	—
都市計画税	36,880,269	6,027,002	3,069,386	2,763,444	4,767,502	2,401,792	450,229	4,642,240	3,463,257	375,811	2,074,583	4,487,866	10,775,995	3,992,316	—	—	—	—	—	—	—	
軽自動車税		1,519	255	211	273	286	101	61	36	217	57	172	71	654	344	56	147	6	62	74	34	95
		7,202,850	1,160,300	952,800	1,588,500	1,365,700	454,803	378,800	274,400	1,219,300	642,400	786,700	891,169	3,198,527	1,569,138	446,996	1,121,600	33,800	231,833	431,700	338,900	444,400
特別土地保有税		—	—	—	—	—	—	—	—	—	—	—	—	—	—	—	—	—	—	—	—	—
		—	—	—	—	—	—	—	—	—	—	—	—	—	—	—	—	—	—	—	—	—
事業所税		3	—	—	—	—	—	—	—	—	—	—	—	—	—	—	—	—	—	—	—	—
		3,476,700	—	—	—	—	—	—	—	—	—	—	—	—	—	—	—	—	—	—	—	—
その他の税		—	—	2(入湯税)	—	—	—	—	—	(水利地益税)	—	—	—	—	—	—	—	—	—	—	—	—
		—	—	144,750	—	—	—	—	—	88,200	—	—	—	—	—	—	—	—	—	—	—	2(入湯税)
合計		18,172	4,092	2,990	960	3,344	1,471	276	209	1,144	269	2,343	333	2,302	2,976	254	509	133	264	679	334	962
	(県民税を除く)	417,741,752	98,729,008	63,599,598	31,775,809	60,831,220	33,489,616	9,202,523	43,357,698	50,878,630	12,395,244	36,828,634	41,548,062	125,717,957	59,838,135	20,464,195	22,153,127	11,748,988	8,200,372	36,127,139	50,659,087	31,377,436
決算調定額(千円)	72,228,412	29,128,426	14,677,726	15,135,027	13,903,458	11,087,019	3,175,650	5,356,233	9,397,889	7,396,659	8,490,338	7,746,350	21,789,703	15,019,450	3,225,695	7,032,876	3,515,506	5,647,563	5,530,525	5,356,282	4,597,599	
対調定比	(市税に占める割合)	0.58%	0.34%	0.43%	0.21%	0.44%	0.30%	0.29%	0.81%	0.54%	0.17%	0.43%	0.54%	0.58%	0.40%	0.63%	0.31%	0.33%	0.15%	0.65%	0.95%	0.68%

※ 決算調定額は、徴収猶子分を除く。