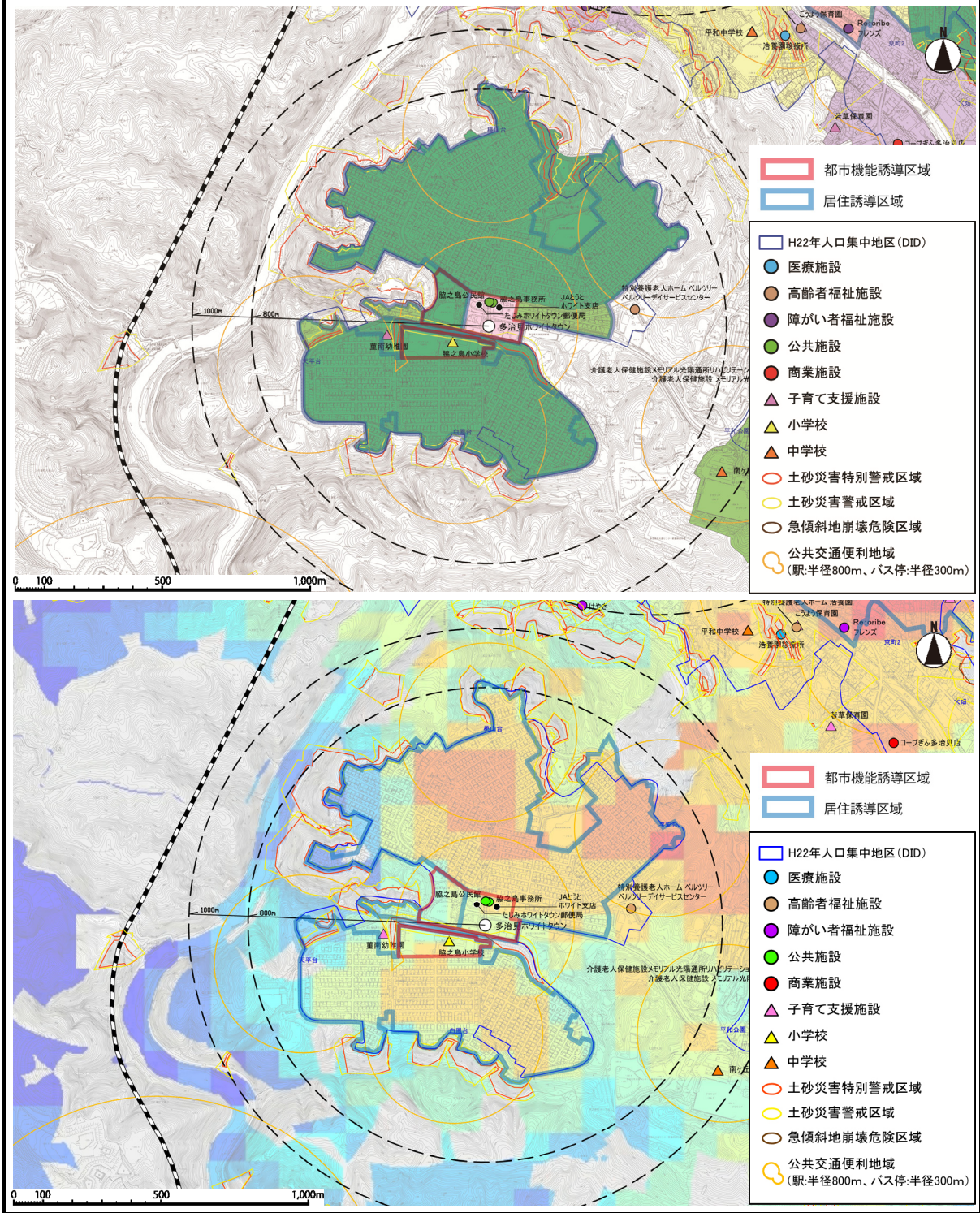


都市機能誘導区域・居住誘導区域 区域図

地域拠点	脇之島地区		
対象地区名	脇之島地区		
都市機能誘導区域面積	6.9ha	居住誘導区域面積	81.0ha
現況居住人口(2010年)	約6,500人	現況人口密度(2010年)	約80人/ha

誘導区域図



(注：居住誘導区域については、土砂災害特別警戒区域及び土砂災害警戒区域と重複する箇所は除く)

誘導施設（機能）一覧

地域拠点	脇之島地区	
	施設（機能）種別	地区内に立地する施設（機能）
都市機能	<ul style="list-style-type: none"> ○：現在立地する施設（機能）を維持 ◎：現在立地している施設（機能）の充実 ●：現在立地していない施設（機能）を誘導 	<ul style="list-style-type: none"> ○：都市機能誘導区域内に立地する施設（機能） ・：居住誘導区域内に立地する施設（機能）
行政	市役所	—
	○地区事務所	○脇之島事務所
教育文化	図書館	—
	文化会館・博物館・美術館	—
商業	大規模小売店舗（生鮮食品を扱う店舗）	—
	●食品スーパー	—
金融	◎銀行・信用金庫・JAバンク・郵便局（ATM除く）	○JAとうとホワイト支店 ○多治見ホワイトタウン郵便局
医療	病院	—
	●診療所	—
福祉	福祉センター	—
	保健センター	—
	◎高齢者福祉事業所（訪問系）	—
	◎高齢者福祉事業所（通所系）	（ベルツリーデイサービスセンターが居住誘導区域に隣接した市街化調整区域に立地）
	高齢者福祉事業所（小規模多機能）	—
	●高齢者向け住宅（サービス付き高齢者向け住宅）	—
	●高齢者向け住宅（住宅型有料老人ホーム）	—
	●障がい者福祉事業所（障害福祉サービス事業所（訪問系））	—
	●障がい者福祉事業所（障害福祉サービス事業所（日中活動））	—
●障がい者福祉事業所（障害児通所支援事業所）	—	
子育て支援	子育て支援センター・ひろば	—
	○児童館・児童センター	○脇之島児童センター
	●幼稚園	—
	●保育園	—
	●認定こども園・小規模保育事業所	—
備考	※高齢者福祉事業所及び高齢者向け住宅（サービス付き高齢者向け住宅、住宅型有料老人ホーム）については、市全域の施設（機能）の総数は維持した上で、都市機能誘導区域外から区域内へ移転することで誘導・充実を図るものとします。	

■：当該地区では誘導しない施設（機能）