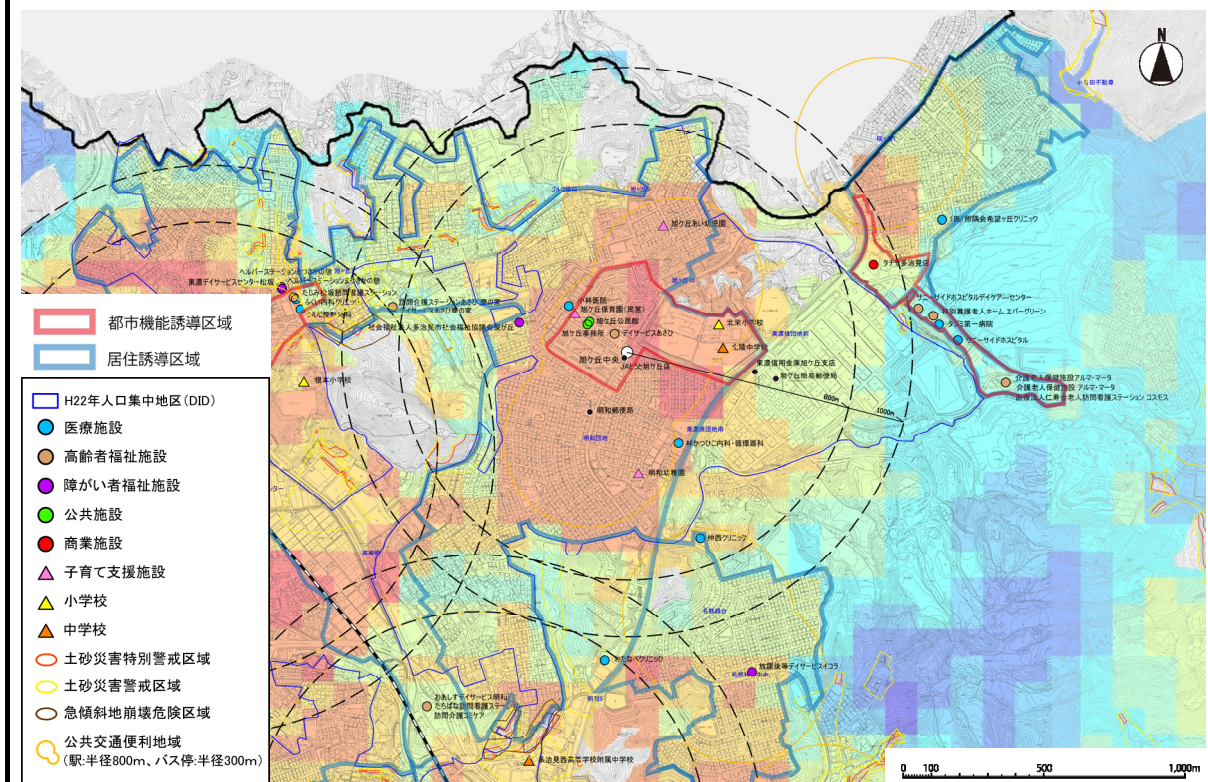
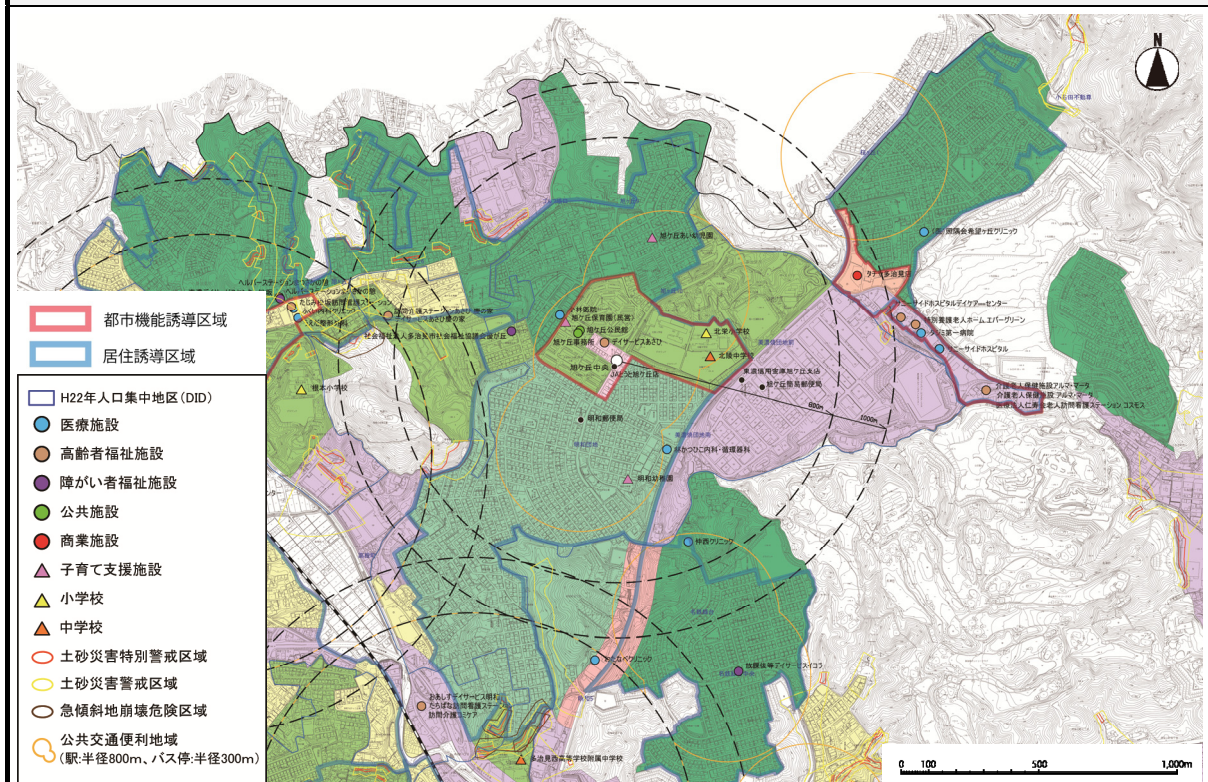


都市機能誘導区域・居住誘導区域 区域図

地域拠点	旭ヶ丘地区		
対象地区名	旭ヶ丘地区／明和地区		
都市機能誘導区域面積	27.1ha	居住誘導区域面積	(392.6ha) ※
現況居住人口(2010年)	(約20,000人) ※	現況人口密度(2010年)	(約51人/ha) ※

誘導区域図



※根本地区と旭ヶ丘地区の合算値

(注：居住誘導区域については、土砂災害特別警戒区域及び土砂災害警戒区域、急傾斜地崩壊危険区域と重複する箇所は除く)

誘導施設（機能）一覧

地域拠点		旭ヶ丘地区
都市機能	施設（機能）種別	地区内に立地する施設（機能）
	<ul style="list-style-type: none"> ○：現在立地する施設（機能）を維持 ◎：現在立地している施設（機能）の充実 ●：現在立地していない施設（機能）を誘導 	<ul style="list-style-type: none"> ○：都市機能誘導区域内に立地する施設（機能） ・：居住誘導区域内に立地する施設（機能）
行政	市役所	—
	○地区事務所	○旭ヶ丘事務所
教育文化	図書館	—
	文化会館・博物館・美術館	—
商業	大規模小売店舗（生鮮食品を扱う店舗）	—
	○食品スーパー	○タチヤ多治見店
金融	◎銀行・信用金庫・J Aバンク・郵便局（ATM除く）	<ul style="list-style-type: none"> ○東濃信用金庫旭ヶ丘明和出張所 ○J Aとうと旭ヶ丘支店 ・多治見明和郵便局
医療	○病院	<ul style="list-style-type: none"> ○タジミ第一病院 ○サニーサイドホスピタル
	○診療所	<ul style="list-style-type: none"> ・小林医院 ・林かつひこ内科・循環器科 ・仲西クリニック ・希望ヶ丘クリニック
福祉	福祉センター	—
	保健センター	—
	◎高齢者福祉事業所（訪問系）	○訪問看護ステーションコスモス
	◎高齢者福祉事業所（通所系）	<ul style="list-style-type: none"> ○デイサービスあさひ ○サニーサイドホスピタルデイケアセンター
	●高齢者福祉事業所（小規模多機能）	—
	○高齢者向け住宅（サービス付き高齢者向け住宅）	<ul style="list-style-type: none"> ・クオール希望 ・慶和荘
	○高齢者向け住宅（住宅型有料老人ホーム）	・住宅型有料老人ホーム 慶の家
	◎障がい者福祉事業所（障害福祉サービス事業所（訪問系））	—
	◎障がい者福祉事業所（障害福祉サービス事業所（日中活動））	・優が丘
◎障がい者福祉事業所（障害児通所支援事業所）	・放課後等デイサービスイコラ	
子育て支援	子育て支援センター・ひろば	—
	○児童館・児童センター	・旭ヶ丘児童センター
	○幼稚園	・明和幼稚園
	○保育園	○旭ヶ丘保育園（民間）
	○認定こども園・小規模保育事業所	・旭ヶ丘あい幼児園
備考	※高齢者福祉事業所（訪問系、通所系、小規模多機能）については、市全域の施設（機能）の総数は維持した上で、都市機能誘導区域外から区域内へ移転することで誘導・充実を図るものとします。	

■：当該地区では誘導しない施設（機能）