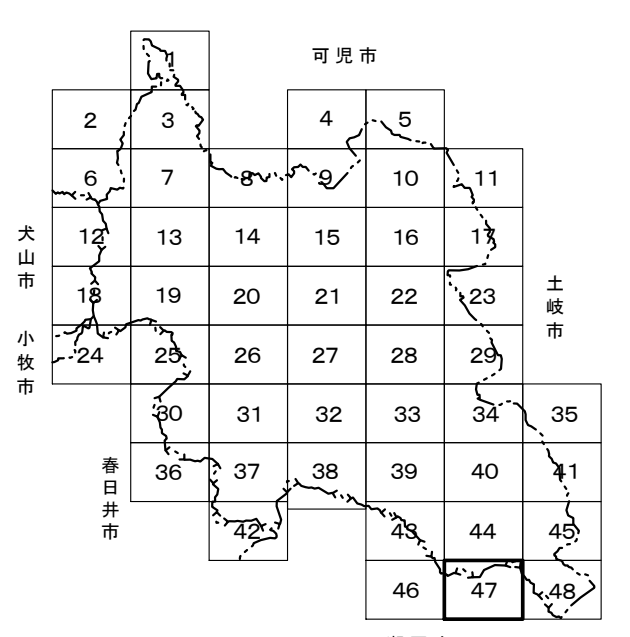
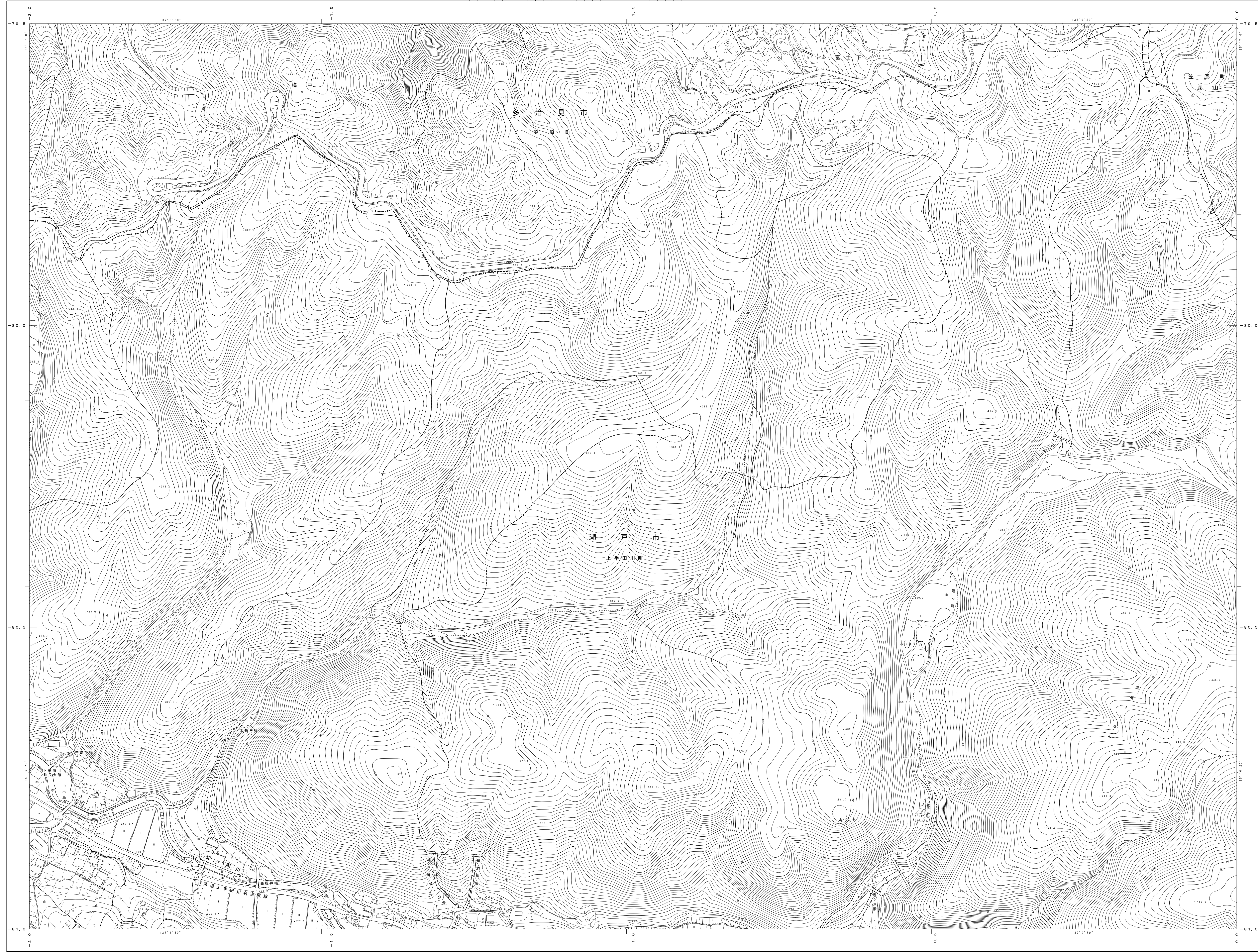


# 多治見市都市計画基本図

1:2,500  
47 VII-MD-69-4



### 記号

△ 37.2	三角点
○ 25.62	水準点
○ 42.3	高度25m以上の地質調査点
○ 12.3	高度10m以上の地質調査点
○ 11.1	高度5m以上の地質調査点
△ 37.2	電線終点

●	市庁舎
○	支庁庁舎
△	警察署
○	消防署
○	保健所
○	図書館
○	公民館
○	児童遊園地
○	公園
○	緑地
○	墓地
○	斎場
○	体育館
○	学校
○	病院
○	福祉施設
○	文化施設
○	その他

—	普通道路
—	特種道路
—	側道
—	歩道
—	自転車道
—	鉄道
—	水路
—	境界線
—	地籍境界線
—	市界線
—	町界線
—	大字界線
—	支庁界線
—	国界線
—	海岸線
—	境界線
—	境界線
—	境界線

○	市界線
○	町界線
○	大字界線
○	支庁界線
○	国界線
○	海岸線
○	境界線
○	境界線
○	境界線

○	市界線
○	町界線
○	大字界線
○	支庁界線
○	国界線
○	海岸線
○	境界線
○	境界線
○	境界線

玉野総合コンサルタント株式会社調製

昭和40年測量  
昭和44年修正  
昭和49年修正  
昭和51年修正  
平成3年修正  
平成8年修正  
平成13年修正  
平成18年修正  
平成22年修正  
平成27年修正  
令和3年修正

1. 平成13年8月 空中写真撮影  
平成13年8月 現地調査  
平成14年4月 境界線調査(境界線変更)  
平成18年8月 空中写真撮影  
平成18年9月 現地調査  
平成22年12月 空中写真撮影  
平成23年10月 現地調査  
平成24年2月 空中写真撮影  
平成28年8月 現地調査  
令和2年2月 空中写真撮影  
令和3年8月 現地調査  
令和3年修正

2. 瀬戸市都市計画基本図(令和2年度)を編纂

「この地図は、瀬戸市長の承認を経て複製したものです。(承認番号)3瀬計第457号」

1:2,500

「この測量成果は、国土地理院長の承認及び助産名簿で期間内の測量精度及び測量成果を使用して得たものである。(承認番号)平13第03第09号(助産番号)平13第03第266号」

「この測量成果は、国土地理院長の承認及び助産名簿で期間内の測量精度及び測量成果を使用して得たものである。(承認番号)平19第03第09号(助産番号)平23第03第09号」

「この測量成果は、国土地理院長の承認を受けて得たものである。(助産番号)平23第03第09号」

「この測量成果は、国土地理院長の承認を受けて得たものである。(助産番号)平23第03第09号」

「この測量成果は、国土地理院長の承認を受けて得たものである。(助産番号)平23第03第09号」

著作権所有権発行者 多治見市  
許可なく複製を禁ずる