

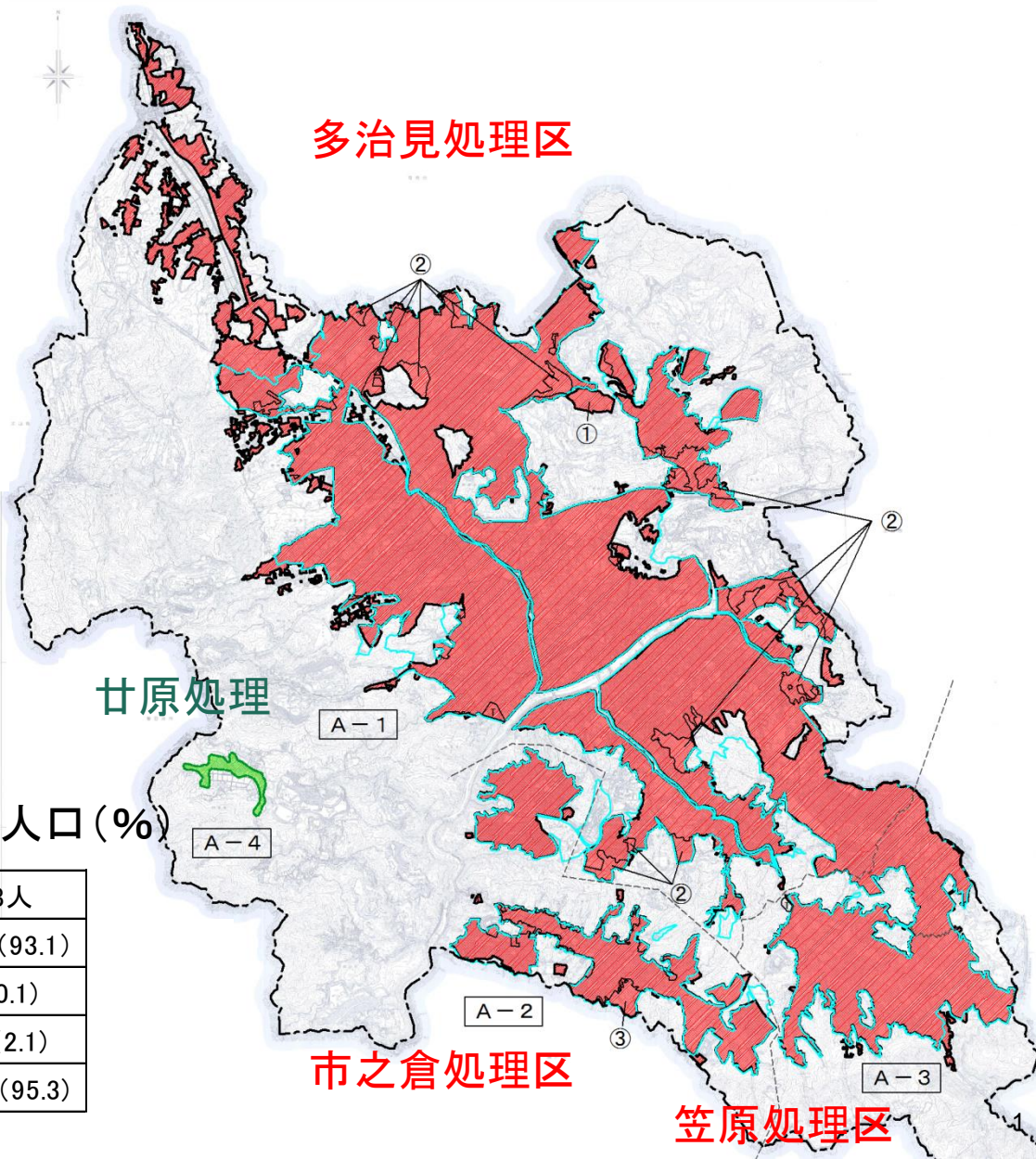
The background of the slide is a light gray gradient with several realistic water droplets of various sizes scattered across it. The droplets have highlights and shadows, giving them a three-dimensional appearance.

多治見市汚水処理施設整備構想

多治見市水道部下水道課

現在の汚水処理計画

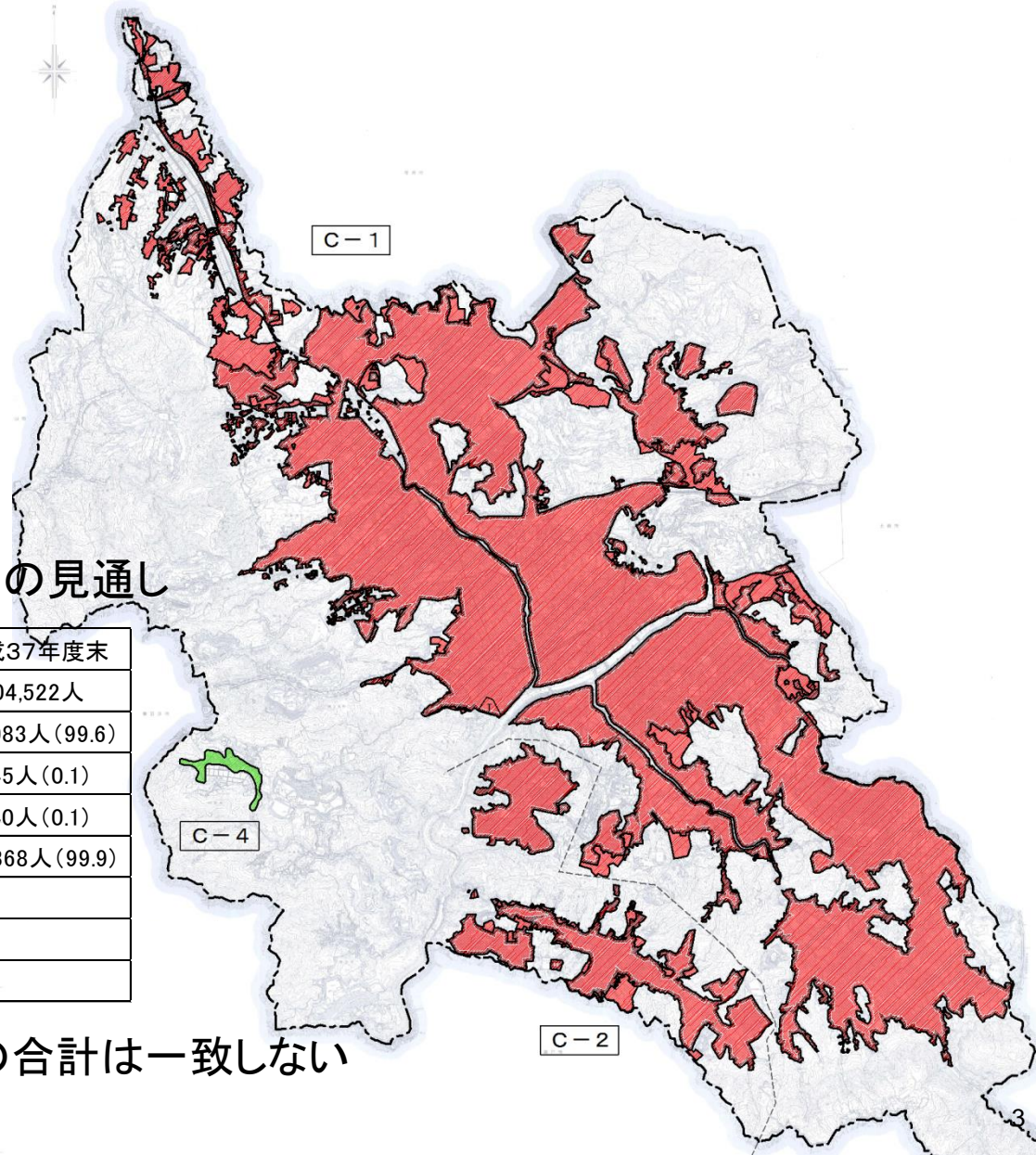
- 単独公共下水道
 - ・多治見処理区
 - ・市之倉処理区
 - ・笠原処理区
- 農業集落排水
 - ・甘原処理区



○現況(平成26年度末)における普及人口(%)

行政人口(平成26年度末)		113,718人
普及人口(%)	下水道	105,831人(93.1)
	農業集落排水施設	148人(0.1)
	合併浄化槽	2,376人(2.1)
	計	108,355人(95.3)

検討結果(構想図)



○平成37年度末までの普及人口(%)の見通し

		平成26年度末	平成37年度末
行政人口		113,718人	104,522人
普及人口(%)	下水道	105,831人(93.1)	104,083人(99.6)
	農業集落排水施設	148人(0.1)	145人(0.1)
	合併浄化槽	2,376人(2.1)	140人(0.1)
	計	108,355人(95.3)	104,368人(99.9)
概算事業費 (百万円)	下水道	4,050	
	農業集落排水施設	-	
	合併浄化槽	25	

注) 四捨五入の関係で、普及人口(%)の合計は一致しない