

# 社会資本整備総合交付金チェックシート

計画の名称: 多治見市における循環のみちの実現

都道府県名: 岐阜県(多治見市)

チェック欄

I. 目標の妥当性	
①基本方針・上位計画等との適合等	○
1) 流総計画、下水道事業計画等の各種計画と適合しているか。	○
2) 各種法令(都市計画法、下水道法等)を遵守しているか。	○
②下水道に対する各自治体の課題への対応	○
1) 下水道に対する各自治体の課題と整備計画目標の整合が図られているか。	○
II. 計画の効果・効率性	
①整備計画の目標と定量的指標の整合性	○
1) 目標と定量的指標が住民に対して分かりやすいものとなっているか。	○
2) 目標及び定量的指標と事業内容の整合性が図られているか。	○
②期待される事業効果	○
1) 成果目標値(事業効果)が妥当なものになっているか。	○
2) 効果促進事業を行うことによる相乗効果が得られるものとなっているか。	—
III. 計画の実現可能性	
①円滑な事業執行の環境	○
1) 長期的収支計画の見通しが検討されているか。	○
2) 関係機関との協議や住民との合意形成等を踏まえて、事業の実施は可能か。	○

社会資本総合整備計画（水の安全・安心基盤整備）

平成27年2月2日

計画の名称	多治見市における循環のみちの実現			
計画の期間	平成27年度～平成31年度（5年間）	交付対象	多治見市	
計画の目標	下水道整備を行い、安全・安心、快適な暮らしを実現し、良好な環境を創造する。			

計画の成果目標（定量的指標）	①多治見処理区下水道処理人口普及率を92.9%（H27）から95.2%（H31）に増加させる。 ②市之倉処理区下水道処理人口普及率を95.3%（H27）から98.0%（H31）に増加させる。
----------------	--

定量的指標の定義及び算定式	定量的指標の現況値及び目標値			備考
	当初現況値 (H27当初)	中間目標値 (H29末)	最終目標値 (H31末)	
①多治見処理区下水道処理人口普及率 多治見処理区の下水道を利用できる人口（人）／多治見処理区内の総人口（人）	92.9%	94.0%	95.2%	
②市之倉処理区下水道処理人口普及率 市之倉処理区の下水道を利用できる人口（人）／市之倉処理区内の総人口（人）	95.8%	96.9%	98.0%	

全体事業費	合計 (A+B+C)	3450百万円	A	3450百万円	B	0百万円	C	0百万円	効果促進事業費の割合 C / (A+B+C)	0.0%
-------	---------------	---------	---	---------	---	------	---	------	---------------------------	------

交付対象事業

A1 下水道事業																	
番号	事業種別	地域種別	交付対象	直接間接	事業者	事業及び施設種別	省略工種	要素となる事業名	事業内容	市町村名	事業実施期間（年度）					全体事業費 (百万円)	備考
											H27	H28	H29	H30	H31		
1. 多治見処理区																	
A1-1-10	下水道	一般	多治見市	直接	多治見市	汚水	新設	姫汚水幹線及び地区面整備（未普及解消）	φ250mm等 L=3km A=3ha	多治見市							2,000.0
A1-1-13	下水道	一般	多治見市	直接	多治見市	汚水	新設	笠原池田接続管設計・整備（未普及解消）	φ500mm等 L=7km A=100ha	多治見市							1,300.0
2. 笠原処理区																	
3. 市之倉処理区																	
A1-3-1	下水道	一般	多治見市	直接	多治見市	汚水	新設	西部地区面整備（未普及解消）	φ200mm等 L=2km A=29ha	多治見市							150.0
小計（下水道事業）																3,450.0	

B 関連社会資本整備事業																	
番号	事業種別	地域種別	交付対象	直接間接	事業者	省略工種	要素となる事業名	事業内容	市町村名	事業実施期間（年度）					全体事業費 (百万円)	備考	
										H27	H28	H29	H30	H31			
合計																	

番号	一体的に実施することにより期待される効果														備考
----	----------------------	--	--	--	--	--	--	--	--	--	--	--	--	--	----

C 効果促進事業																	
番号	事業種別	地域種別	交付対象	直接間接	事業者	省略工種	要素となる事業名	事業内容	市町村名	事業実施期間（年度）					全体事業費 (百万円)	備考	
										H27	H28	H29	H30	H31			
合計																	

番号	一体的に実施することにより期待される効果														備考
----	----------------------	--	--	--	--	--	--	--	--	--	--	--	--	--	----

その他関連する事業

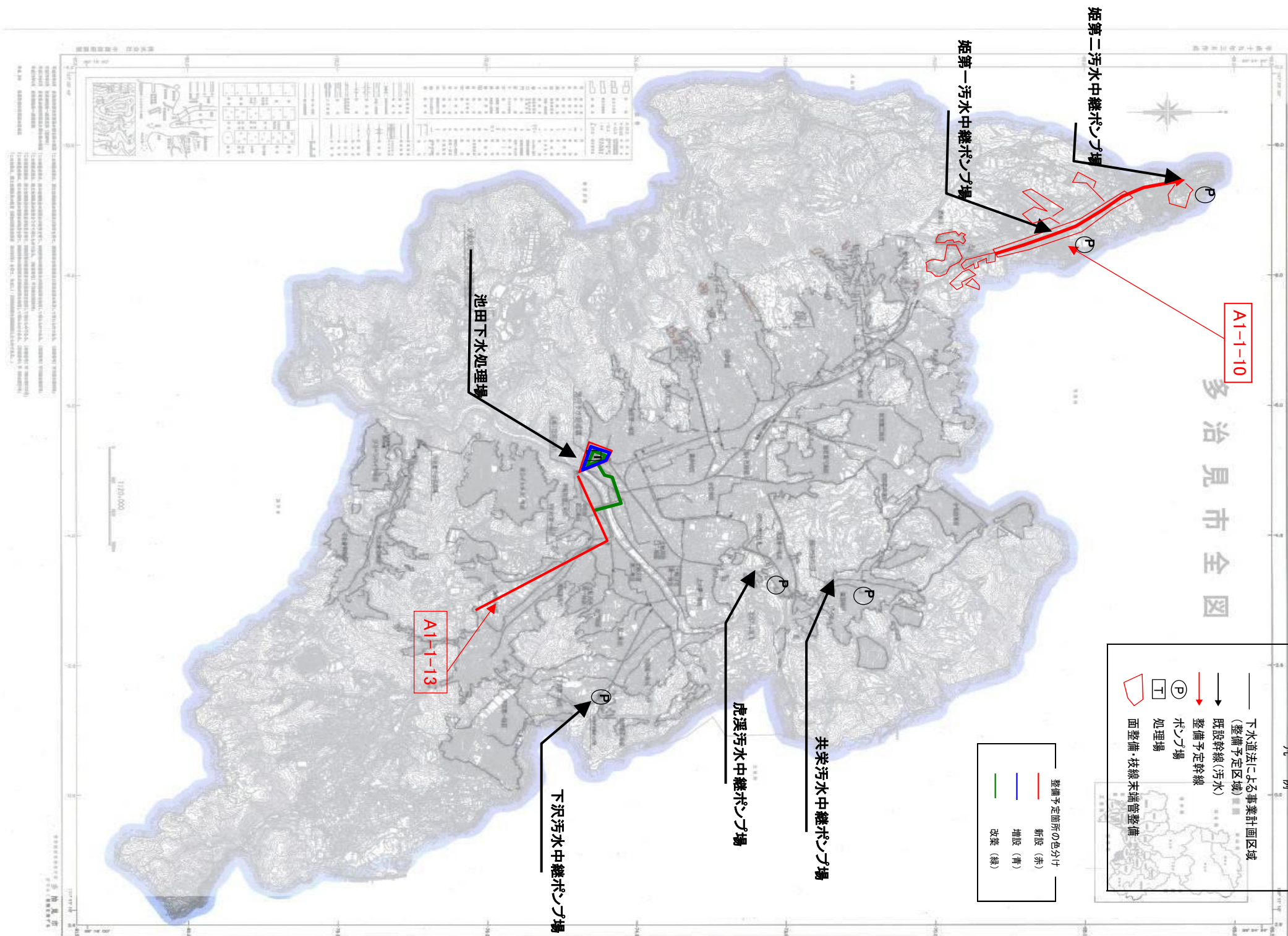
事業種別	地域種別	交付対象	直接間接	事業者	省略工種	要素となる事業名 (事業箇所)	事業内容 (延長・面積等)	市町村名	事業実施期間（年度）					全体事業費 (百万円)	備考
									H27	H28	H29	H30	H31		

A'	0百万円	B'	0百万円	C'	0百万円	(C+C') / ((A+A')+(B+B')+(C+C'))	0.0%
----	------	----	------	----	------	---------------------------------	------

(参考図面) 水の安全・安心基盤整備

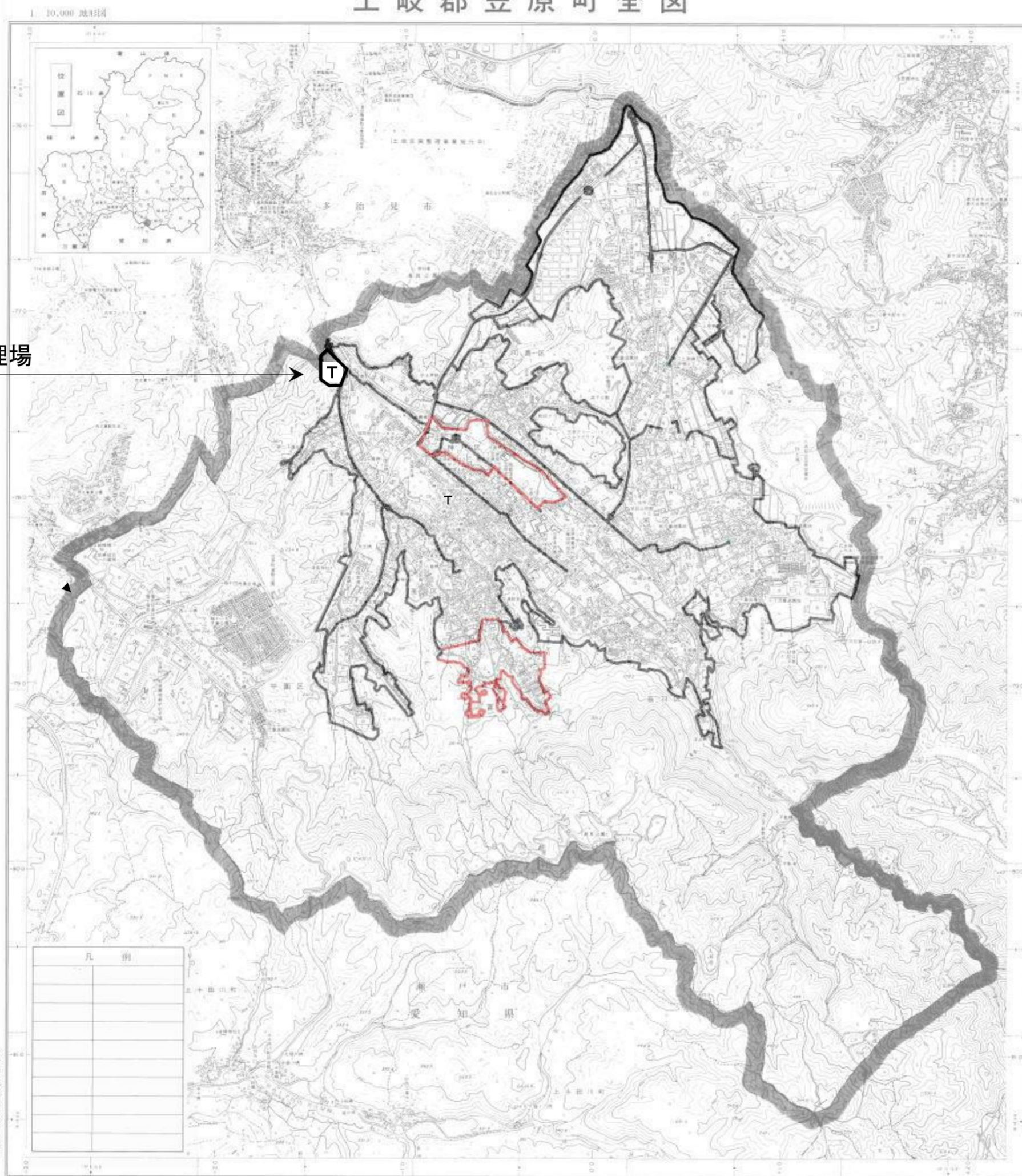
平成27年2月2日

計画の名称	多治見市における循環のみちの実現	交付対象	多治見市
計画の期間	平成27年度 ~ 平成31年度 (5年間)		



計画の名称	多治見市における循環のみちの実現		
計画の期間	平成27年度 ~ 平成31年度 (5年間)	交付対象	多治見市

### 土岐郡笠原町全図



凡 例

- 下水道法による事業計画区域 (整備予定区域)
- 既設幹線(汚水)
- 整備予定幹線
- Ⓟ ポンプ場
- Ⓧ 処理場
- ⬮ 面整備・枝線末端管整備

整備予定箇所の色分け

- 新設 (赤)
- 増設 (青)
- 改築 (緑)

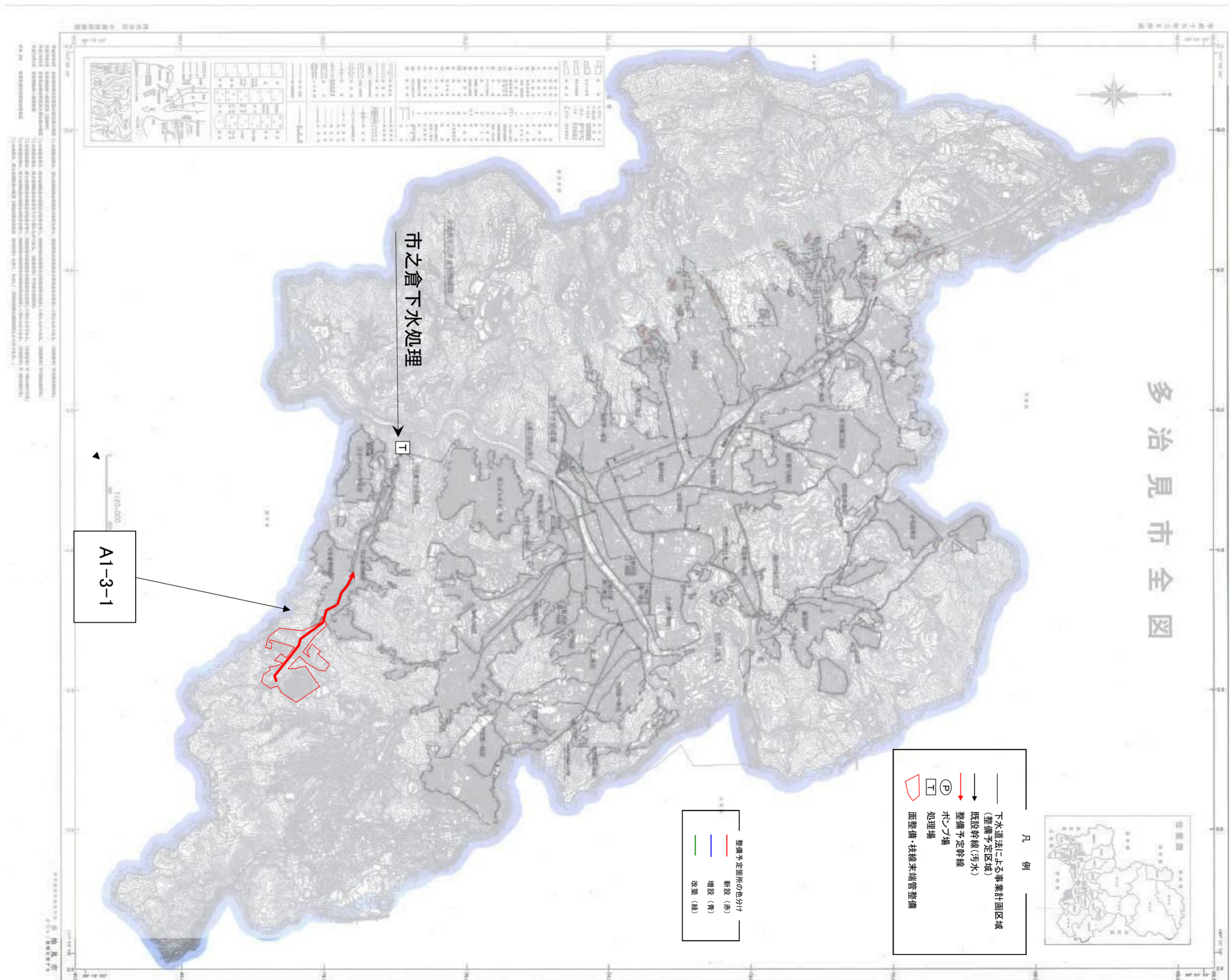
笠原下水処理場

凡 例


アジア軌道株式会社調査

1. 本図は、建設省国土院の提供した地形図を基に作成されたものであり、地形図の精度に準じている。2. 本図は、建設省国土院の提供した地形図を基に作成されたものであり、地形図の精度に準じている。3. 本図は、建設省国土院の提供した地形図を基に作成されたものであり、地形図の精度に準じている。4. 本図は、建設省国土院の提供した地形図を基に作成されたものであり、地形図の精度に準じている。5. 本図は、建設省国土院の提供した地形図を基に作成されたものであり、地形図の精度に準じている。6. 本図は、建設省国土院の提供した地形図を基に作成されたものであり、地形図の精度に準じている。7. 本図は、建設省国土院の提供した地形図を基に作成されたものであり、地形図の精度に準じている。8. 本図は、建設省国土院の提供した地形図を基に作成されたものであり、地形図の精度に準じている。9. 本図は、建設省国土院の提供した地形図を基に作成されたものであり、地形図の精度に準じている。10. 本図は、建設省国土院の提供した地形図を基に作成されたものであり、地形図の精度に準じている。

計画の名称	多治見市における循環のみちの実現		
計画の期間	平成27年度 ~ 平成31年度 (5年間)	交付対象	多治見市



# 多治見市全図

- 凡例
- 下水道法による事業計画区域 (整備予定区域)
  - 既設幹線(汚水)
  - 整備予定幹線
  - ⊕ ポンプ場
  - Ⓜ 処理場
  - Ⓜ 面整備・枝線末端管整備

- 整備予定箇所の色分け
- 新設(赤)
  - 増設(青)
  - 改築(緑)

A1-3-1

市之倉下水処理