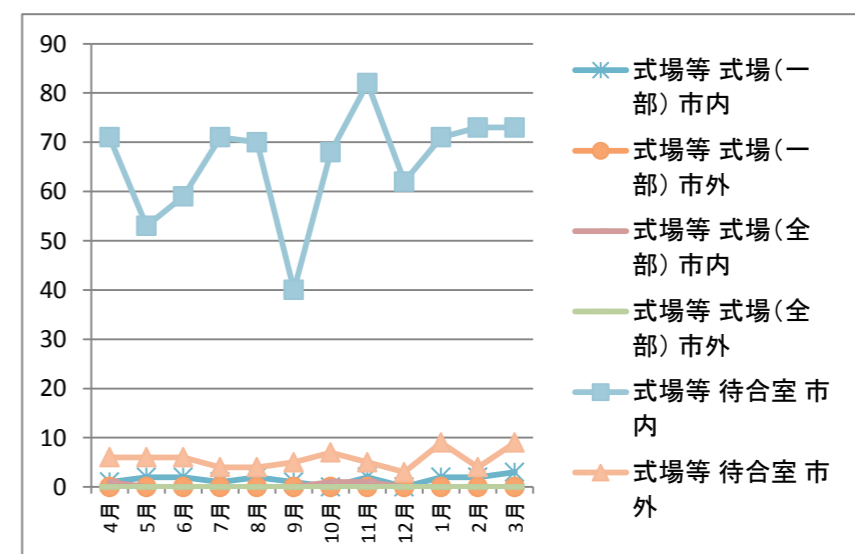
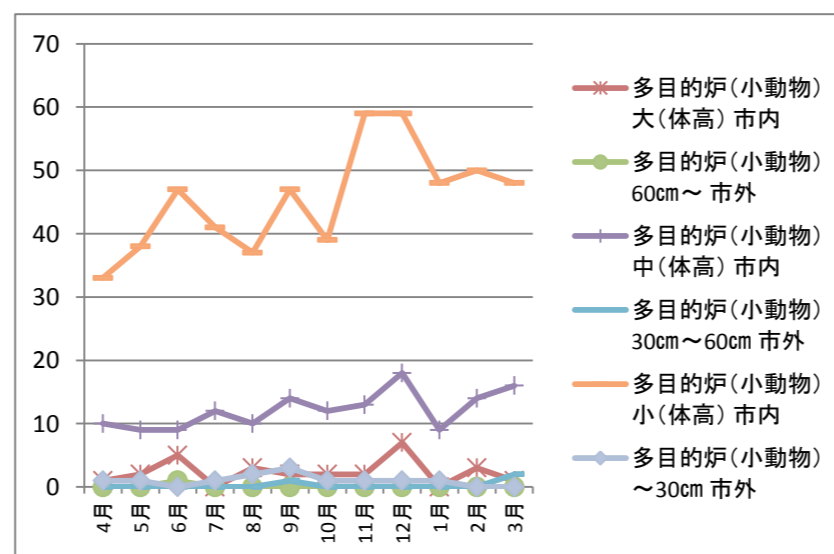
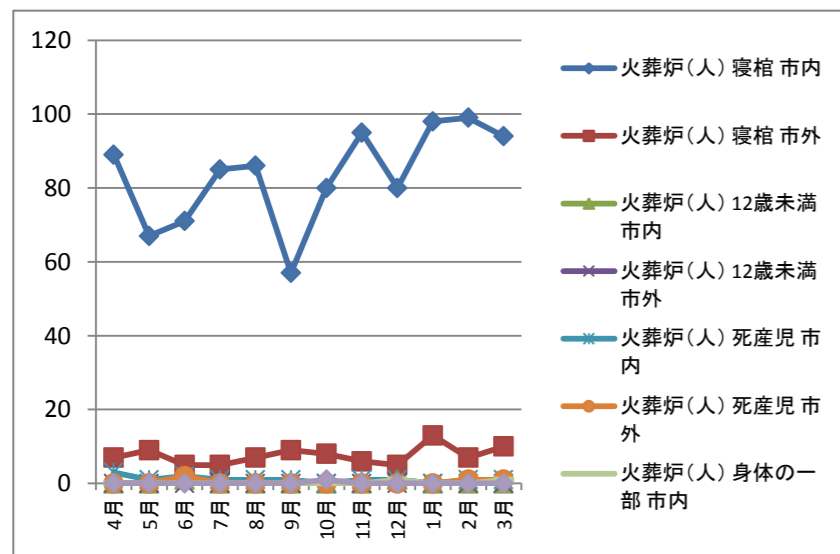


多治見市火葬場「華立やすらぎの杜」稼働状況(平成28年度)

		4月	5月	6月	7月	8月	9月	10月	11月	12月	1月	2月	3月	計	月平均	
火葬炉(人)	寝棺	市内	89	67	71	85	86	57	80	95	80	98	99	94	1001	83.4
		市外	7	9	5	5	7	9	8	6	5	13	7	10	91	7.6
	12歳未満	市内	0	0	1	0	0	0	0	0	1	0	0	0	2	0.2
		市外	0	0	0	0	0	0	0	0	0	0	0	0	0	0.0
	死産児	市内	3	1	2	1	1	1	0	1	1	0	1	1	13	1.1
		市外	0	0	2	0	0	0	0	0	0	0	1	1	4	0.3
	産褥物(一括)	市内	1	8	12	0	0	0	0	0	0	0	0	0	21	1.8
		市外	5	27	26	0	0	0	0	0	0	0	0	0	58	4.8
	身体の一部(1回)	市内	0	0	0	0	0	0	0	0	1	0	0	1	2	0.2
		市外	0	0	0	0	0	0	1	0	0	0	0	0	1	0.1
計	市内	93	76	86	86	87	58	80	96	83	98	100	96	1039	86.6	
	市外	12	36	33	5	7	9	9	6	5	13	8	11	154	12.8	
		105	112	119	91	94	67	89	102	88	111	108	107	1193	99.4	
多目的炉(小動物)	大(体高)60cm~	市内	1	2	5	0	3	2	2	2	7	0	3	1	28	2.3
		市外	0	0	1	0	0	0	0	0	0	0	0	0	1	0.1
	中(体高)30cm~60cm	市内	10	9	9	12	10	14	12	13	18	9	14	16	146	12.2
		市外	0	0	0	0	0	1	0	0	0	0	0	2	3	0.3
	小(体高)~30cm	市内	33	38	47	41	37	47	39	59	59	48	50	48	546	45.5
		市外	1	1	0	1	2	3	1	1	1	1	0	0	12	1.0
計	市内	44	49	61	53	50	63	53	74	84	57	67	65	720	60.0	
	市外	1	1	1	1	2	4	1	1	1	1	0	2	16	1.3	
		45	50	62	54	52	67	54	75	85	58	67	67	736	61.3	
式場等	式場(一部)	市内	1	2	2	1	2	1	0	2	0	2	2	3	18	1.5
		市外	0	0	0	0	0	0	0	0	0	0	0	0	0	0.0
	計	市内	1	2	2	1	2	1	0	2	0	2	2	3	18	1.5
		市外	0	0	0	0	0	0	0	0	0	0	0	0	0	0.0
	式場(全部)	市内	1	0	0	0	0	0	1	1	0	0	0	0	3	0.3
		市外	0	0	0	0	0	0	0	0	0	0	0	0	0	0.0
計	市内	1	0	0	0	0	0	1	1	0	0	0	0	3	0.3	
	市外	0	0	0	0	0	0	0	0	0	0	0	0	0	0.0	
待合室	市内	71	53	59	71	70	40	68	82	62	71	73	73	793	66.1	
	市外	6	6	6	4	4	5	7	5	3	9	4	9	68	5.7	
計		77	59	65	75	74	45	75	87	65	80	77	82	861	71.8	

※多目的炉(小動物)12月:大(カモシカ・文化財保護センター)、小(ウサギ・昭和幼稚園)の2件については減免扱い



多治見市火葬場「華立やすらぎの杜」稼働状況(平成29年度)

		4月	5月	6月	7月	8月	9月	10月	11月	12月	1月	2月	3月	計	月平均	
火葬炉(人)	寝棺	市内	97	86	80	69	98	82	100	85	112	129	90	112	1,140	95.0
		市外	4	8	9	9	6	6	11	9	8	10	7	16	103	8.6
	12歳未満	市内	1	0	1	0	1	0	0	0	0	0	0	0	3	0.3
		市外	0	0	0	0	0	0	0	0	0	0	0	0	0	0.0
	死産児	市内	1	2	0	0	0	1	0	1	1	4	2	1	13	1.1
		市外	0	0	0	0	0	0	0	0	0	0	0	0	0	0.0
	産褥物(一括)	市内	0	0	0	0	0	0	0	0	0	0	0	0	0	0.0
		市外	0	0	0	0	0	0	0	0	0	0	0	0	0	0.0
	身体の一部(1回)	市内	0	0	0	1	0	0	1	1	0	0	1	0	4	0.3
		市外	1	0	0	0	0	0	1	0	0	0	0	0	2	0.2
計	市内	99	88	81	70	99	83	101	87	113	133	93	113	1,160	96.7	
	市外	5	8	9	9	6	6	12	9	8	10	7	16	105	8.8	
		104	96	90	79	105	89	113	96	121	143	100	129	1,265	105.4	
多目的炉(小動物)	大(体高)60cm~	市内	1	1	0	2	1	4	3	2	3	2	1	23	1.9	
		市外	0	0	0	0	1	0	0	0	0	0	0	1	0.1	
	中(体高)30cm~60cm	市内	9	12	7	13	10	6	8	15	16	7	10	7	120	10.0
		市外	0	0	0	1	0	1	1	0	0	0	0	0	3	0.3
	小(体高)~30cm	市内	39	44	44	38	35	50	55	46	46	56	41	51	545	45.4
		市外	0	0	2	0	1	2	1	4	2	4	0	1	17	1.4
計	市内	49	57	51	53	46	60	66	63	65	66	53	59	688	57.3	
	市外	0	0	2	1	2	3	2	4	2	4	0	1	21	1.8	
		49	57	53	54	48	63	68	67	67	70	53	60	709	59.1	
式場等	式場(一部)	市内	0	1	0	0	1	2	0	0	1	4	0	2	11	0.9
		市外	0	1	0	0	0	0	0	0	0	0	0	0	1	0.1
	計		0	2	0	0	1	2	0	0	1	4	0	2	12	1.0
	式場(全部)	市内	1	1	1	0	1	1	2	1	1	1	0	0	10	0.8
		市外	0	0	0	0	0	0	0	0	0	0	0	0	0	0.0
計		1	1	1	0	1	1	2	1	1	1	0	0	10	0.8	
待合室	市内	65	70	73	54	84	68	76	65	85	87	77	83	887	73.9	
	市外	3	6	4	8	3	4	7	7	5	7	5	9	68	5.7	
計		68	76	77	62	87	72	83	72	90	94	82	92	955	79.6	

※多目的炉(小動物)6月:小(ウサギ・昭和幼稚園)の1件については減免扱い

