

資源:ビン類の行方

- ビン類は月 1 回収集をしています。
資源はリサイクルステーションで収集します。品目ごとにサンテナに入れてください。



- 品目は以下の通り。
 - ・ 無色・透明ビン
 - ・ 茶色ビン
 - ・ 黒色ビン
 - ・ 緑色ビン
 - ・ その他の色ビン、その他ガラス製品
 - ・ 一升ビン・ビールビン
- これらの資源は、三の倉センターに運ばれます。
三の倉センターでは、再使用出来るビンを除き、運搬がしやすいようにカレット化(粉々に割る)し、一定量がたまったら出荷します。
- すりガラスは口の色を見てください。



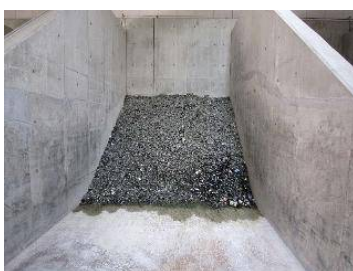
- 無色・透明ビン



- 茶色ビン



- 黒色ビン



- 緑色ビン



- 三の倉センターでカレット化した後、工場に出荷し (無償・有償)、それぞれの色のビンに再生します。



- その他色ビンはガラス製品になります。



- その他ガラスは三の倉センターでカレット化した後、工場に出荷し（逆有償）、路盤材やコンクリート 2 次製品の骨材などに使用されます。



- 一升ビン・ビールビンなどの再利用出来るビンは三の倉センターに集積後、リターナブルビン業者が使用可能なものを選別後、引き取ります。（有償）
その後、ビンはそれぞれの色、種類に選別・洗浄され、また、一升ビンやビールビンなどに使用されます。

