

# 破碎ごみの出し方

月1回  
収集

ごみ  
ステーションに  
出します

指定袋に入れてごみステーションに出す。(燃やすごみと同じステーション)

**破碎ごみ** とは…… 金属とプラスチックやゴム等との複合物で金属とそれ以外に解体できないもの。

## 家電製品

※家電4品目対象製品(テレビ、洗濯機・衣類乾燥機、冷蔵庫・冷凍庫、エアコン P.9 参照)とパソコン(P.13 参照)を除く。

### 出し方

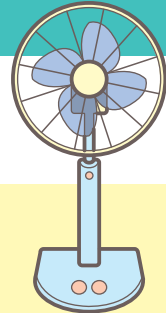
- 金属のみに分解できれば、「その他金属」へ。
- 電池が入っている場合は、忘れず取り除き「有害ごみ」へ。
- 袋に入らない場合は、粗大ごみシールを貼る。



DVDプレーヤー



電気ポット



扇風機

## 金属と他の素材との複合物

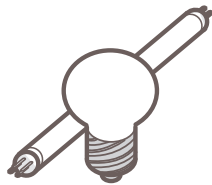


### 金属製のふた

(金属のみのふたは、資源の「その他金属」に出す。)



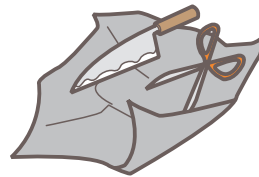
(木製、プラスチック製は燃やすごみへ)



### LED(電球型、蛍光灯型)

(※蛍光管・電球型蛍光管は、特別収集(P.8参照)に出す。)  
(※電球・豆電球・グローランプは燃やすごみ(P.10参照)に出す。)

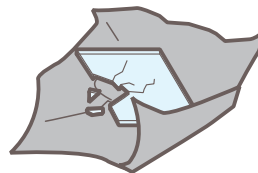
## 包丁・はさみなどの刃物類



(新聞紙などで包んでから、指定袋に「危険」と書いてください。)



## 板ガラス・鏡



(新聞紙などで包んでから、指定袋に「危険」と書いてください。)

例外的に板ガラスは、収集時に危険を伴うため、ごみの少ない「破碎ごみ」の日に収集します。



## お願い

- 金属との複合物もできるだけ解体し、「その他金属」で出してください。