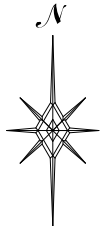


# 浸水想定区域



浸水深 (m)

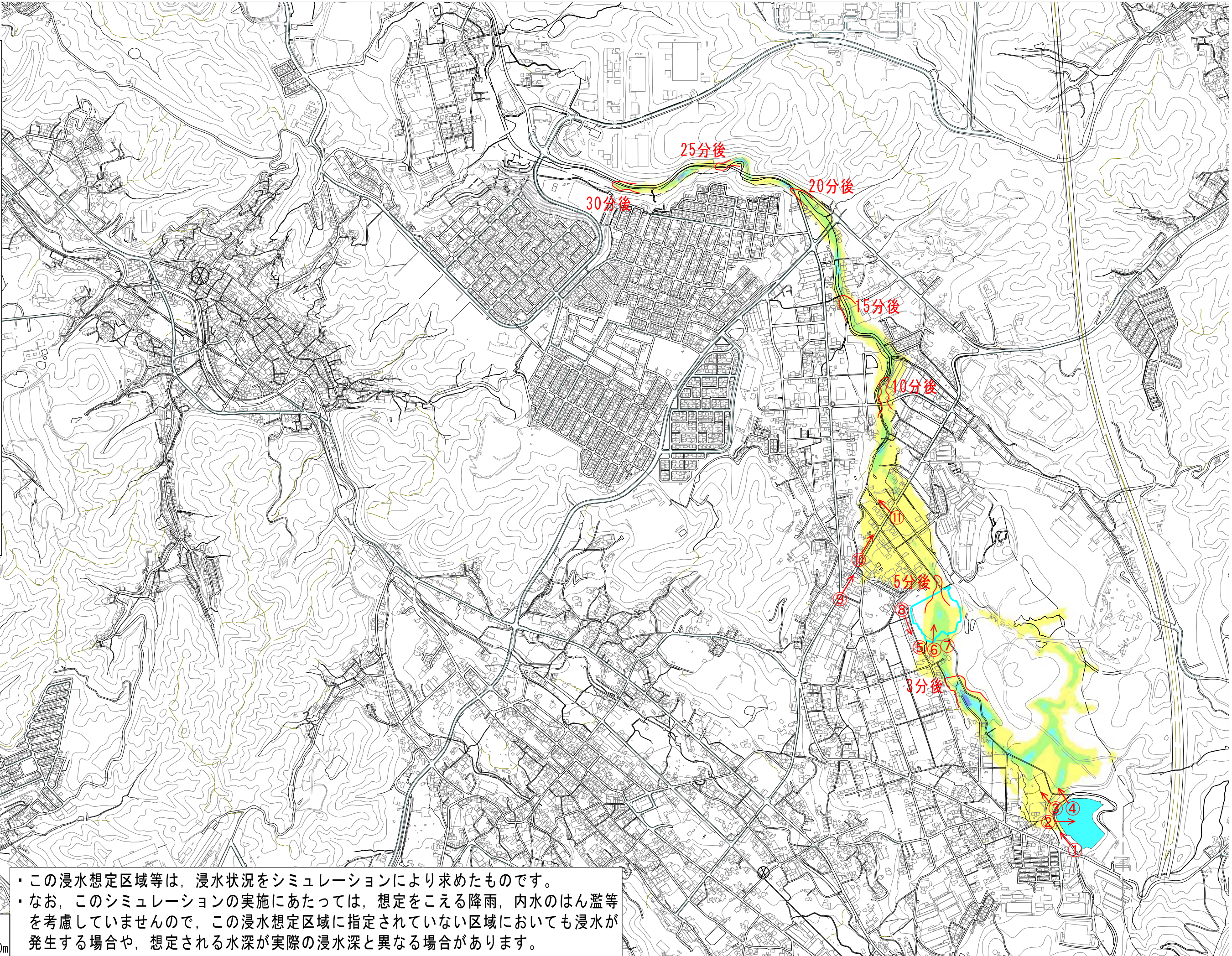
2.0m以上
1.5m~2.0m
1.0m~1.5m
0.5m~1.0m
0.0m~0.5m

— : 浸水到達範囲  
10分後

- - - : 市町村境界

⊗ : 警察署

⌒ : 消防署



・この浸水想定区域等は、浸水状況をシミュレーションにより求めたものです。  
・なお、このシミュレーションの実施にあたっては、想定をこえる降雨、内水のはん濫等を考慮していませんので、この浸水想定区域に指定されていない区域においても浸水が発生する場合や、想定される水深が実際の浸水深と異なる場合があります。