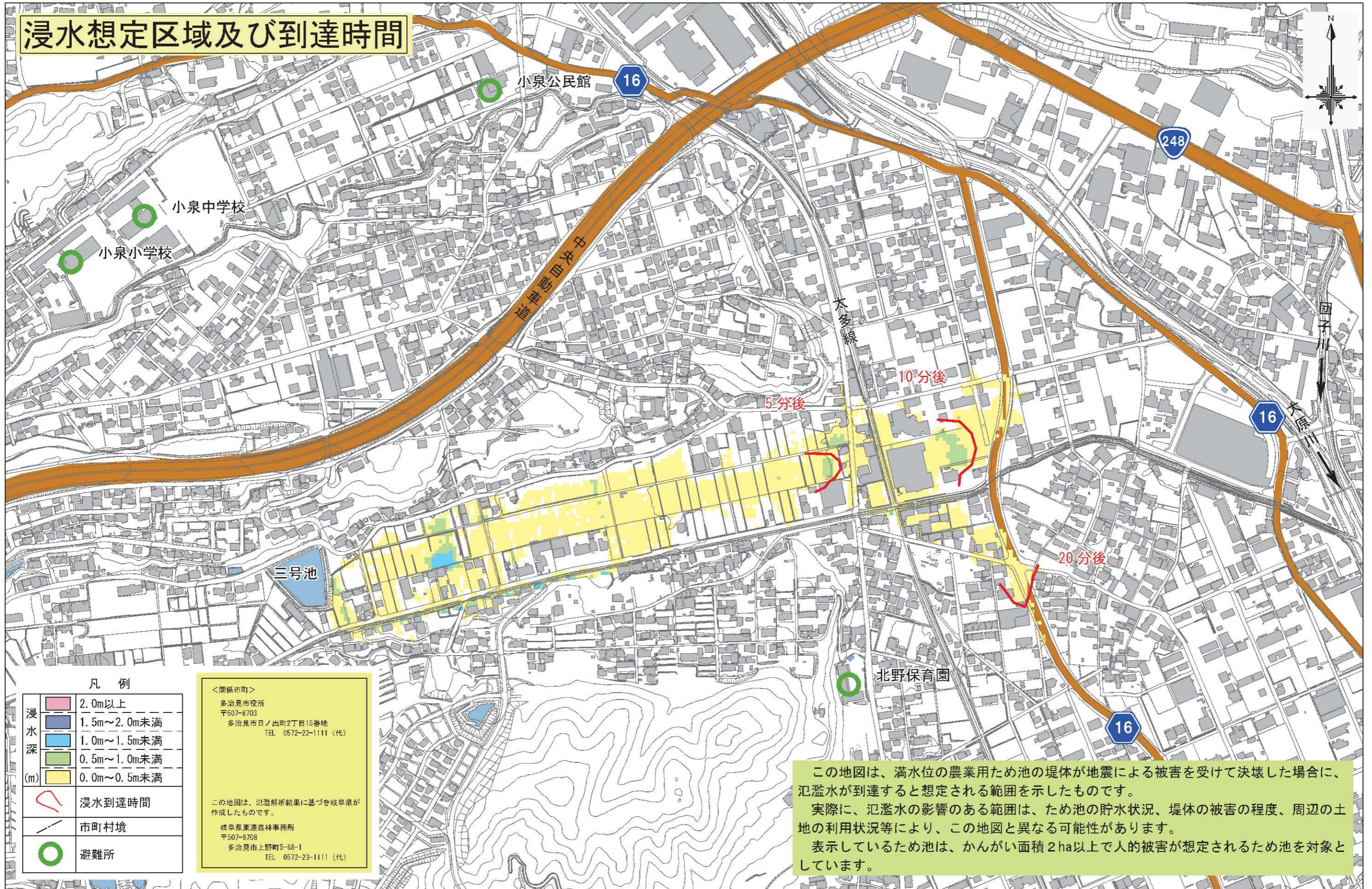


三号池ハザードマップ

1:5,000

浸水想定区域及び到達時間



凡例	
浸水深 (m)	2.0m以上
	1.5m~2.0m未満
	1.0m~1.5m未満
	0.5m~1.0m未満
	0.0m~0.5m未満
	浸水到達時間
	市町村境
	避難所

<関係市町>
 多治見市役所
 〒507-8703
 多治見市日ノ出町2丁目15番地
 TEL 0572-22-1111 (代)

この地図は、氾濫解析結果に基づき岐阜県が作成したものです。

岐阜県東濃農林事務所
 〒507-8708
 多治見市上野町5-68-1
 TEL 0572-23-1111 (代)

この地図は、満水位の農業用ため池の堤体が地震による被害を受けて決壊した場合に、氾濫水が到達すると想定される範囲を示したものです。

実際に、氾濫水の影響のある範囲は、ため池の貯水状況、堤体の被害の程度、周辺の土地の利用状況等により、この地図と異なる可能性があります。

表示しているため池は、かんがい面積2ha以上で人的被害が想定されるため池を対象としています。