

多治見市 土砂災害・洪水 ハザードマップ L1

南 姫
小学校区
S=1:7,000

土砂災害の種類

急傾斜地(がけ崩れ)

土石流

地すべり



注意事項

土砂災害(特別)警戒区域は、土砂災害が発生する恐れがある区域として、地形等が一定の基準を超える場所を指定したものです。

浸水想定区域は、洪水で河川が氾濫した場合にどのように浸水するかについて、その浸水の区域を浸水の深さごとに色分けして地図上に示した図です。支川の氾濫、想定を超える降雨、及び内水による氾濫は考慮していません。

このため、指定していないところ(基準を満たさない場所)が必ずしも「土砂災害や浸水の心配のない場所」というわけではありません。災害の状況により、避難所に被害が生じる恐れがある場合には、その避難所は開設しません。

多治見市 防災情報の提供

防災行政無線

テレホンガイド防災無線
防災行政無線の放送内容を聞くことができます。
フリーダイヤル 0120-311714

多治見市緊急メール
防災行政無線で放送する防災情報、避難指示等を登録した携帯電話又はパソコンにメールでお知らせします。
登録メールアドレス: ktajimi@agm.jp

多治見市 防災アプリ

防災行政無線で放送された内容が、スマートフォンでも再生できます。日本語のほか、英語、中国語等の全10言語に対応しています。



FM PiPi

周波数 **76.3MHz**

災害時に市の災害対策本部から防災情報を放送します。

おりペネットワークケーブルテレビ

12ch(おりペチャンネル)

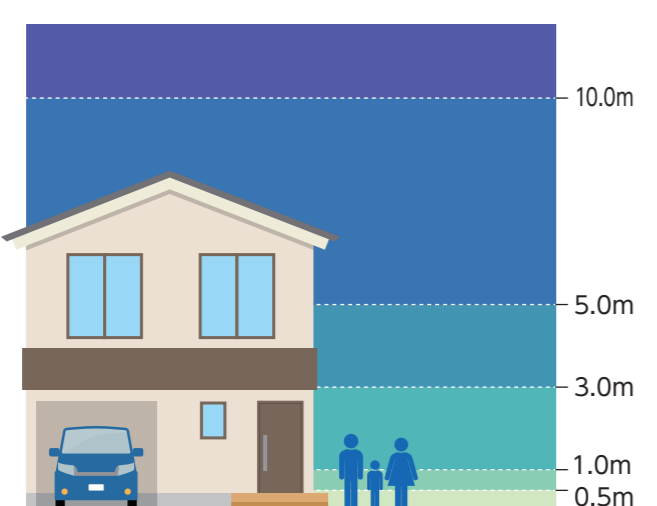
デジタル12chに合わせて、リモコンのdボタンを押すと防災情報や天気情報を見ることが出来ます。

多治見市公式ホームページ <https://www.city.tajimi.lg.jp/>

浸水の深さの見方

想定される浸水の深さを色で分けています。

- 10.0m ...3階まで水につかるくらい
- 5.0m ...2階軒下くらい
- 3.0m ...1階軒下くらい
- 1.0m ...大人の腰くらい
- 0.5m ...大人のひざくらい



浸水が想定される河川

姫川 浸水想定計画規模 L1

発生頻度 30年に1度程度発生する降雨

降雨条件 洪水到達時間(約43分)内の降雨量69mm

1時間あたりに換算すると96mm/h

公表：平成31年3月 岐阜県

指定避難所兼指定緊急避難場所

- 南姫小学校
- 南姫財産区事務所
- ふれあいセンター姫

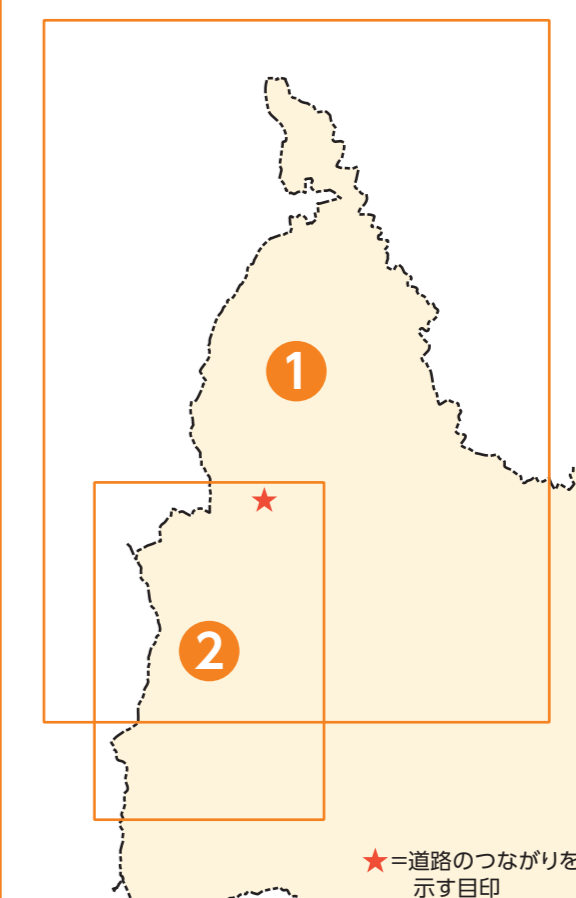
指定避難所

- 南姫中学校
- 南姫公民館

避難施設(可児市)

- 姫治地区センター
- 旭小学校

位置図



記号の凡例

- 指定避難所兼指定緊急避難場所
- 指定避難所
- 要配慮者利用施設
- へり緊急避難陸場
- 警察署
- 消防署
- 浸水時通行危険箇所
- 浸水時通行注意箇所
- 水位観測所(水位計)

避難所・避難場所利用区分

- 洪水・浸水時利用可
- 土砂災害時利用可

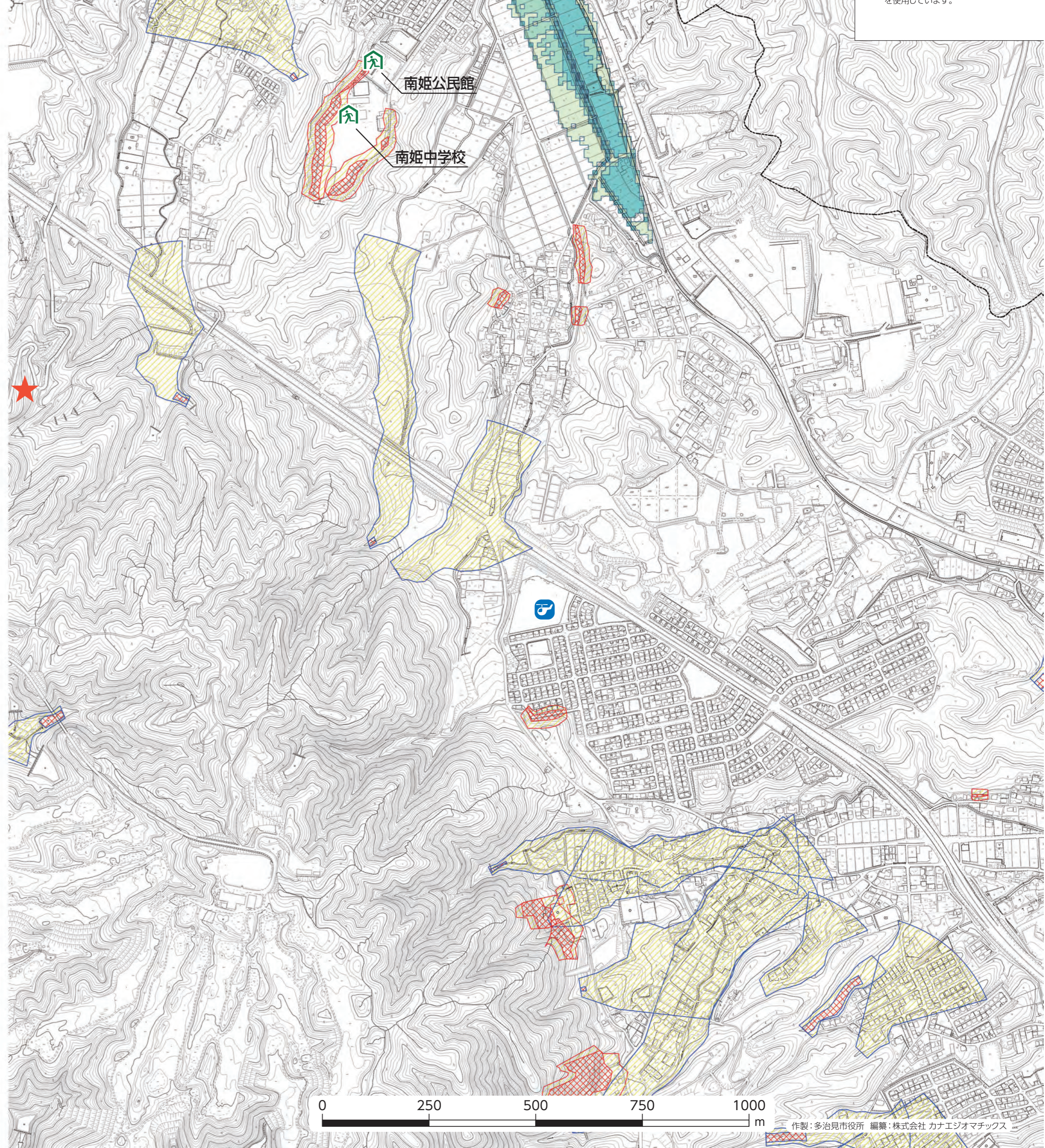
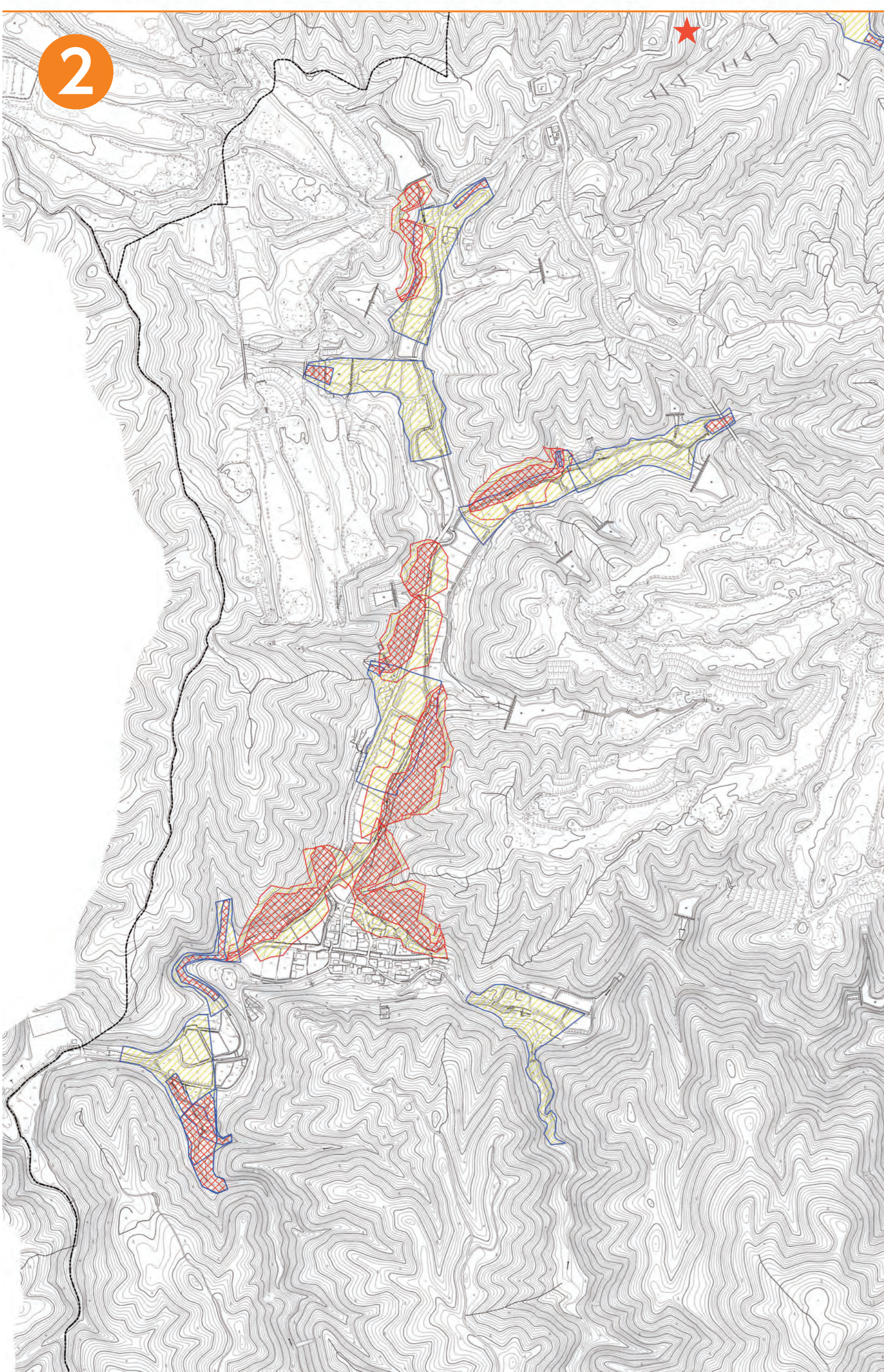
浸水の凡例

- | 浸水想定区域 | 浸水深(m) |
|-----------|-----------|
| 0.5m 未満 | 0.5m 未満 |
| 0.5~1.0m | 0.5~1.0m |
| 1.0~3.0m | 1.0~3.0m |
| 3.0~5.0m | 3.0~5.0m |
| 5.0~10.0m | 5.0~10.0m |

土砂災害の凡例

- 土砂災害特別警戒区域
 - 急傾斜地(がけ崩れ)
 - 地すべり
 - 土石流
- 土砂災害警戒区域
 - 急傾斜地(がけ崩れ)
 - 地すべり
 - 土石流

※背景地図情報は平成28年度のものを使用しています。



制作：多治見市役所 編集：株式会社 カナエジオマックス