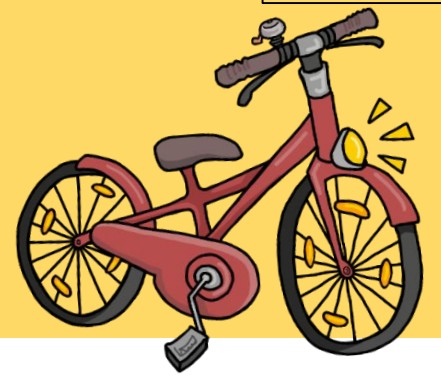


# 自2022年10月1日起 自行车的规则已更改



## ○ 必须加入自行车的保险

- 请加入损害赔偿责任险。
- 以下的保险将给付自行车的加害事故所造成的损害赔偿。

PTA或学校的保险、中、小学生综合保障制度、高校生综合保障制度、全国高P连赔偿补偿制度。

也有车险中任意保险的特约险。

- 若自行车贴有「TS标签」，将给付自检查日开始1年以内的损害赔偿。 ※ 超过1年不给付。

### 以下为高额损害赔偿事例

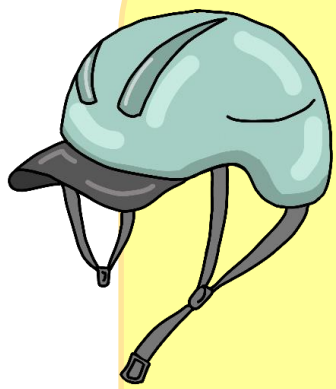
骑着自行车的小学5年级生在下坡时正面撞上步行中的女性...  
步行中的女性陷入昏迷，受了重伤。

有监督责任的父母亲被判支付约 9,500 万日圆。

也确认  
家人的保险吧

## ○ 请戴安全帽（努力义务）

### 戴上安全帽即可保命



请遵守交通规则  
和礼仪  
安全地骑乘自行车

【询问处】

岐阜县 环境生活部 县民生活课 TEL : 058-272-1111(内线2391) FAX : 058-278-2889



岐阜县国际交流中心 TEL:058-263-8066  
可以用母语免费咨询在留资格、新冠、健康、福祉、税金等。

# 2022年10月1日から 自転車のルールが変わります



## ○ 自転車保険に必ず加入する必要があります

- ・ 損害賠償責任保険に入りましょう。
- ・ 以下の保険は、自転車の加害事故による損害賠償に対応しています

PTAや学校が窓口の保険、小・中学生総合保障制度、高校生総合保障制度、全国高P連賠償責任補償制度。  
自動車の任意保険に特約を付けるものなどもあります。

- ・ 自転車に「TSマーク」がある場合、点検日から1年以内は損害賠償に対応しています。 ※1年を超えている場合、対応していません。

### こんな高額損害賠償事例がありました

坂道を下ってきた小学5年生の自転車が歩行中の女性と正面衝突...  
歩行者の女性は意識が戻らない重症を負いました。

監督責任を問われた保護者に約9,500万円の支払い命令が出されました。

家族の保険も  
確認しよう

## ○ ヘルメットを着用してください（努力義務）



ヘルメットを着用していれば  
助る命があります



交通ルールと  
マナーを守って  
安全利用しましょう

【お問い合わせ先】

岐阜県 環境生活部 県民生活課 TEL:058-272-1111(内線2391) FAX:058-278-2889



岐阜県在住外国人相談センター [TEL:058-263-8066](tel:058-263-8066) 14言語に対応できます