

# 多治見市の財政状況

平成27年11月

多 治 見 市

## はじめに

この公表は、地方自治法第243条の3第1項の規定により、本市の財政状況を市民の皆様に広く知っていただき、市政に対するご理解とご協力をいただくため、毎年5月と11月の2回行っているものです。

今回の公表では、平成27年度上半期（平成27年4月1日から平成27年9月30日まで）における補正予算と予算執行の状況及び平成26年度決算の概要等をご説明するものです。

なお、各表中の金額は、特定のものを除いて単位は千円です。したがって、単位未満の金額は、一部端数調整したものを除いて原則として四捨五入してあります。また、増減率、構成比等は、小数点以下第2位を四捨五入して小数点以下第1位までとなっています。このため、各表中の金額の合計が合計額と一致しない場合及び構成比の合計が100%にならない場合があります。

# 目

# 次

1	平成 27 年度予算の補正と執行状況	1
(1)	一般会計予算補正内容	1
(2)	特別会計予算補正内容	2
(3)	財政判断指数	2
(4)	保管金の状況	2
(5)	一般会計予算執行状況	3
①	歳入	3
②	歳出	3
2	市民負担の状況	4
3	市有財産現在高の状況	5
(1)	土地及び建物	5
(2)	その他	6
4	地方債及び一時借入金現在高の状況	8
5	平成 26 年度決算の概要	9
(1)	概 要	9
①	決算額集計表	9
②	一般会科目別一覧表	10
③	特別会計一覧表	12
④	健全化判断比率	12
⑤	公営企業（法非適）の資金不足比率	12
⑥	財政判断指数	12
(2)	普通会計	13
①	普通会計決算等推移表	15
②	普通会計決算状況表	16
	歳入	16
	歳入推移表	17
	歳出（目的別）	19
	歳出（目的別）推移表	20
	歳出（性質別）	21
	歳出（性質別）推移表	22
	歳出（節別）	23
	実施事業（普通建設事業費）の主な内容	24

# 1 平成27年度予算の補正と執行状況

平成27年9月30日現在における一般会計と特別会計の予算の執行状況は次のとおりです。

(単位 千円、%)

会 計	当初予算額	補正予算額	計 A	繰越額 B	予算現額 C	歳入		歳出	
						収入済額 D	D/C	支出済額 E	E/C
一 般 会 計	36,602,000	375,165	36,977,165	1,740,266	38,717,431	17,496,020	45.2	12,070,279	31.2
特 別 会 計	30,670,815	114,304	30,785,119	563,310	31,348,429	10,264,957	32.7	11,004,718	35.1
南 姫 財 産 区 事 業	22,375		22,375	1,200	23,575	10,314	43.7	2,523	10.7
土 地 取 得 事 業	635,567		635,567		635,567	28,878	4.5	20,501	3.2
下 水 道 事 業	4,484,878	15,800	4,500,678	395,239	4,895,917	853,843	17.4	1,164,544	23.8
駐 車 場 事 業	72,294	△ 9,918	62,376	600	62,976	10,073	16.0	19,542	31.0
市 営 住 宅 敷 金 等	5,741		5,741		5,741	1,738	30.3	1,624	28.3
国 民 健 康 保 険 事 業	14,828,073		14,828,073		14,828,073	5,536,404	37.3	5,887,238	39.7
農 業 集 落 排 水 事 業	13,246		13,246		13,246	847	6.4	5,069	38.3
駅 北 土 地 区 画 整 理 事 業	906,913		906,913	166,271	1,073,184	43,426	4.0	272,833	25.4
介 護 保 険 事 業	8,532,764	94,227	8,626,991		8,626,991	3,378,263	39.2	3,327,336	38.6
廃 棄 物 発 電 事 業	20,000	14,195	34,195		34,195	22,681	66.3	3,058	8.9
後 期 高 齢 者 医 療	1,148,964		1,148,964		1,148,964	378,490	32.9	300,450	26.1

## (1) 一般会計予算補正内容

主な補正の内容は、次のとおりです。

### ① 3月定例会(補正第1号)

9,597千円を追加

		主な事業内容	単位 千円 補正額
歳 入	繰越金		9,597
歳 出	公葬関係費		9,597

### ② 5月臨時会(補正第2号)

8,189千円を追加

		主な事業内容	単位 千円 補正額
歳 入	前年度繰越金		7,917
歳 出	過年度返還金(子育て世帯臨時特例給付金事務費)		3,731

### ③ 6月定例会(補正第3号)

67,076千円を追加

		主な事業内容	単位 千円 補正額
歳 入		再生可能エネルギー等導入推進事業補助金	29,697
		近接校対応調理場建設事業債	39,800
歳 出		介護保険料公費負担繰入金	18,720
		公民館施設整備費	19,982
		昭和小近接校対応調理場建設事業費	17,093

### ④ 9月定例会(補正第4号)

290,303千円を追加

		主な事業内容	単位 千円 補正額
歳 入		地域住民生活等緊急支援交付金(商工費)	33,437
		地域住民生活等緊急支援交付金(都市計画費)	19,580
		総合流域防災事業補助金	15,654
		廃棄物発電事業会計繰入金	14,195
		財政調整基金繰入金	13,000
		前年度繰越金	115,429
		河川環境整備事業債	28,200
		都市公園整備事業債	21,000
歳 出		地域公共交通対策関係費	10,563
		過年度返還金(生活保護扶助費)	44,959
		環境施策推進基金積立金	14,195
		観光宣伝事業費	19,737
		道路改良事業費(単独)	19,600
		河川維持費	16,000
		脇之島川改良事業費(浸水対策)	47,000
		道路問題対策関連事業費	14,008
	住吉区画整理区域内公園緑地整備事業費	23,358	

## (2) 特別会計予算補正内容

主な補正の内容は、次のとおりです。

### ① 6月定例会

会 計		主な事業内容		単位 千円 補正額
下水道事業 (補正第1号)	歳 入	前年度繰越金		15,000
	歳 出	基本計画・事業計画策定事業費		15,000
介護保険事業 (補正第1号)	歳 入	現年度分普通徴収保険料		△ 18,720
		介護保険料公費負担繰入金		18,720
	歳 出	財源更生		0

### ② 9月定例会

会 計		主な事業内容		単位 千円 補正額
駐車場事業 (補正第1号)	歳 入	駐車場施設整備基金繰入金		13,312
		駐車場管理負担金		△ 35,454
		駐車場管理負担金(過年度分)		10,000
介護保険事業 (補正第2号)	歳 出	一般会計繰出金(事業費分)		△ 8,520
	歳 入	介護給付費準備基金繰入金		△ 16,239
		前年度繰越金		110,184
廃棄物発電事業 (補正第1号)	歳 出	介護給付費準備基金積立金		74,462
		国庫支出金過年度還付金(介護給付費負担金)		11,125
	歳 入	前年度繰越金		14,195
	一般会計繰出金		14,195	

## (3) 財政判断指数

各段階における財政判断指数は次のとおりです。

財政判断指標	償還可能年数 (年)	経費硬直率 (%)	財政調整基金 充足率(%)	経常収支比率 (%)	実態収支 (千円)
予算段階					
当初	6.3	68.3	11.8	85.0	△ 330,000
3月定例会	6.3	68.3	11.8	85.0	△ 330,000
5月臨時会	6.3	68.3	11.8	85.1	△ 330,000
6月定例会	6.3	68.3	11.8	85.1	△ 320,000
9月定例会	6.3	68.4	12.8	85.2	△ 50,000
財政向上目標	8.0	72.0	9.0	88.0	
財政健全基準	10.0	75.0	5.0	91.0	

- 償還可能年数 …………… 負債の通減及び償還能力に対する信用の確保を目的として、負債の総額から償還等に充てることが適当な基金残高を控除した額を経常一般財源から元金の償還に係る公債費分を除く経常経費充当一般財源を控除した額で除した数値を算出したものです。
- 経費硬直率 …………… 経費の硬直性の解消を目的として、公債費分を除く経常経費充当一般財源の額を経常一般財源の額で除した数値を算出したものです。
- 財政調整基金充足率 …………… 財源の留保を目的として、財政調整基金の可処分額を経常経費充当一般財源の額で除した数値を算出したものです。
- 経常収支比率 …………… 収支の安定性の向上を目的として、経常経費充当一般財源の額を経常一般財源の額で除した数値を算出したものです。
- 実態収支 …………… 資金繰りの向上を目的として、実質単年度収支の額と決算剰余金による財政調整基金繰入額との合算額を算出したものです。

## (4) 保管金の状況

【 現金及び証券保管の状況 】

(単位 千円)

区 分	金 額
多治見市指定金融機関預金	4,225,797
郵便振替貯金	5,652
当座預金(十六銀行)	972
当座預金(東濃信用金庫)	4,248
大口定期預金	1,500,000
指定金融機関以外の普通預金	
合 計	5,736,669

【 会計別の内訳 】

(単位 千円)

会 計 名	金 額
一 般 会 計	4,521,107
南 姫 財 産 区 事 業 特 別 会 計	7,791
土 地 所 得 事 業 特 別 会 計	8,377
下 水 道 事 業 特 別 会 計	0
駐 車 場 事 業 特 別 会 計	0
市 営 住 宅 敷 金 等 特 別 会 計	115
国 民 健 康 保 険 事 業 特 別 会 計	0
農 業 集 落 排 水 事 業 特 別 会 計	0
多 治 見 駅 北 土 地 区 画 整 理 事 業 特 別 会 計	0
介 護 保 険 事 業 特 別 会 計	50,927
廃 棄 物 発 電 事 業 特 別 会 計	19,623
後 期 高 齢 者 医 療 特 別 会 計	78,039
歳 入 歳 出 外 現 金 ( 一 般 )	91,428
歳 入 歳 出 外 現 金 ( 市 県 民 税 )	953,547
合 計	5,730,954

## (5) 一般会計予算執行状況

平成27年9月30日現在における予算の執行状況は、次のとおりです。

### ① 歳入

(単位 千円、%)

科 目	当初予算額 (繰越含)	補正予算額	予 算 現 額 A	収 入 済 額		B/A	同左前 年同期
				上半期 B			
1 市 税	13,838,139		13,838,139	7,829,969		56.6	55.5
(1) 市 民 税	6,900,000		6,900,000	2,986,065		43.3	42.4
(2) 固 定 資 産 税	5,166,254		5,166,254	3,651,862		70.7	69.7
(3) 軽 自 動 車 税	200,000		200,000	193,807		96.9	100.9
(4) 市 た ば こ 税	563,000		563,000	301,093		53.5	44.3
(5) 鉱 産 税	20		20	8		40.0	80.0
(6) 都 市 計 画 税	1,001,000		1,001,000	693,603		69.3	68.4
(7) 入 湯 税	7,865		7,865	3,531		44.9	51.3
2 地 方 譲 与 税	262,000		262,000	83,827		32.0	28.9
3 利 子 割 交 付 金	31,000		31,000	15,521		50.1	26.8
4 配 当 割 交 付 金	75,000		75,000	28,257		37.7	30.3
5 株 式 等 譲 渡 所 得 割 交 付 金	23,000		23,000	0		0.0	0.0
6 地 方 消 費 税 交 付 金	1,604,000		1,604,000	1,162,305		72.5	60.5
7 ゴ ル フ 場 利 用 税 交 付 金	53,000		53,000	23,524		44.4	42.9
8 国 有 提 供 施 設 等 所 在 市 町 村 助 成 交 付 金	300		300	0		0.0	0.0
9 自 動 車 取 得 税 交 付 金	33,000		33,000	16,415		49.7	10.0
10 地 方 特 例 交 付 金	66,000		66,000	64,303		97.4	100.2
11 地 方 交 付 税	5,345,000		5,345,000	3,852,018		72.1	72.9
12 交 通 安 全 対 策 特 別 交 付 金	13,500		13,500	7,942		58.8	45.8
13 分 担 金 及 び 負 担 金	587,052		587,052	232,805		39.7	42.3
14 使 用 料 及 び 手 数 料	1,409,090		1,409,090	333,671		23.7	44.8
15 国 庫 支 出 金	4,187,220	124,459	4,311,679	1,613,471		37.4	40.5
16 県 支 出 金	2,044,364	8,239	2,052,603	471,893		23.0	26.0
17 財 産 収 入	253,689	△ 250	253,439	133,888		52.8	28.6
18 寄 附 金	1,530	10,010	11,540	17,236		149.4	160.4
19 繰 入 金	2,458,547	17,960	2,476,507	297,132		12.0	11.4
20 繰 越 金	754,624	124,157	878,781	1,204,630		137.1	136.2
21 諸 収 入	592,511	2,390	594,901	107,213		18.0	20.7
22 市 債	4,709,700	88,200	4,797,900	0		0.0	0.0
合 計	38,342,266	375,165	38,717,431	17,496,020		45.2	43.3

本表は、前年度予算繰越分1,740,266千円を含んだ額です。

### ② 歳出

(単位 千円、%)

科 目	当初予算額 (繰越含)	補正予算額	予 算 現 額 (予備費含) A	支 出 済 額		B/A	同左前 年同期
				上半期 B			
1 議 会 費	361,531		361,531	191,737		53.0	53.2
2 総 務 費	4,718,169	30,058	4,748,811	1,406,625		29.6	19.9
3 民 生 費	13,573,727	95,208	13,669,487	4,339,178		31.7	35.4
4 衛 生 費	4,703,288	27,514	4,730,802	1,244,792		26.3	40.7
5 労 働 費	41,482		41,482	36,453		87.9	88.2
6 農 林 水 産 業 費	206,253	27,591	233,844	75,542		32.3	29.3
7 商 工 費	1,732,303	22,683	1,754,986	545,691		31.1	55.9
8 土 木 費	3,652,005	124,482	3,776,811	606,640		16.1	17.8
9 消 防 費	1,140,642	7,298	1,148,441	450,799		39.3	30.4
10 教 育 費	4,729,562	40,331	4,770,746	1,535,052		32.2	32.0
12 公 債 費	3,403,234		3,403,234	1,637,770		48.1	49.2
13 諸 支 出 金	20,070		20,070			0.0	0.0
14 予 備 費	60,000		57,186			0.0	0.0
合 計	38,342,266	375,165	38,717,431	12,070,279		31.2	33.4

本表は、前年度予算繰越分1,740,266千円を含み、予備費2,814千円を充用後の額です。

## 2 市民負担の状況

平成27年9月30日現在における予算の市民負担の状況は、次のとおりです。

人 口 113,462 人  
世 帯 45,281 世帯

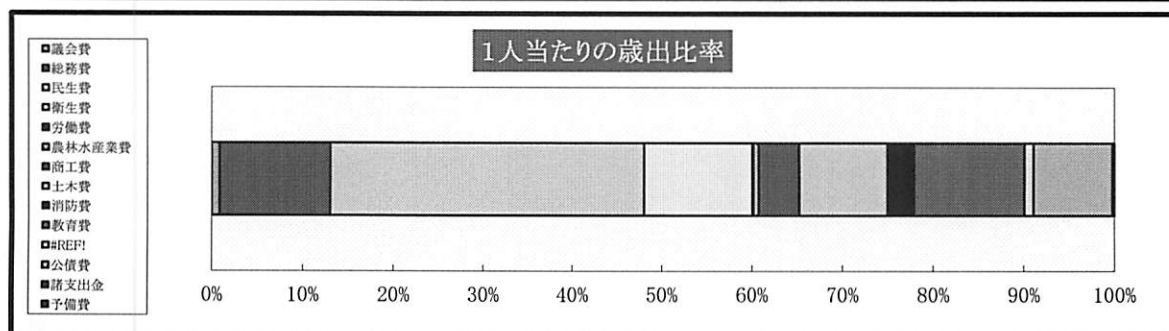
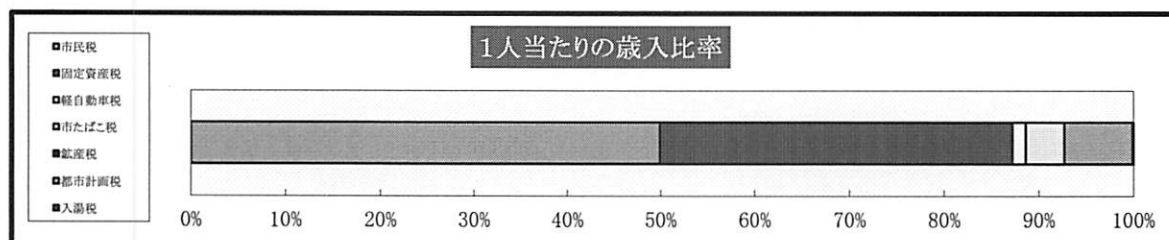
### 市税の税目別負担状況

税 目	予算現額 (千円)	1人当たり		1世帯当たり (円)
		(円)	構成比率%	
市 民 税	6,900,000	60,813	49.9	152,383
固 定 資 産 税	5,166,254	45,533	37.3	114,093
軽 自 動 車 税	200,000	1,763	1.4	4,417
市 た ば こ 税	563,000	4,962	4.1	12,433
鉱 産 税	20	0	0.0	0
都 市 計 画 税	1,001,000	8,822	7.2	22,106
入 湯 税	7,865	69	0.1	174
合 計	13,838,139	121,963	100.0	305,606

### 一般会計歳出の状況

科 目	予算現額 (千円)	1人当たり		1世帯当たり (円)
		(円)	構成比率%	
議 会 費	361,531	3,186	0.9	7,984
総 務 費	4,748,811	41,854	12.3	104,874
民 生 費	13,669,487	120,476	35.3	301,881
衛 生 費	4,730,802	41,696	12.2	104,477
労 働 費	41,482	366	0.1	916
農 林 水 産 業 費	233,844	2,061	0.6	5,164
商 工 費	1,754,986	15,468	4.5	38,758
土 木 費	3,776,811	33,287	9.8	83,408
消 防 費	1,148,441	10,122	3.0	25,363
教 育 費	4,770,746	42,047	12.3	105,359
公 債 費	3,403,234	29,994	8.8	75,158
諸 支 出 金	20,070	177	0.1	443
予 備 費	57,186	504	0.1	1,263
合 計	38,717,431	341,237	100.0	855,048

本表は、前年度予算繰越分1,740,266千円を含み、予備費2,814千円を充用後の額です。



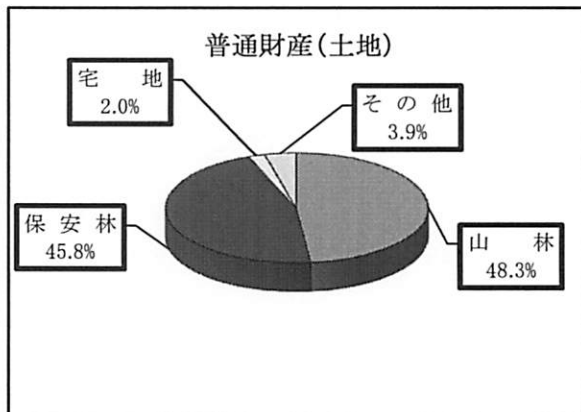
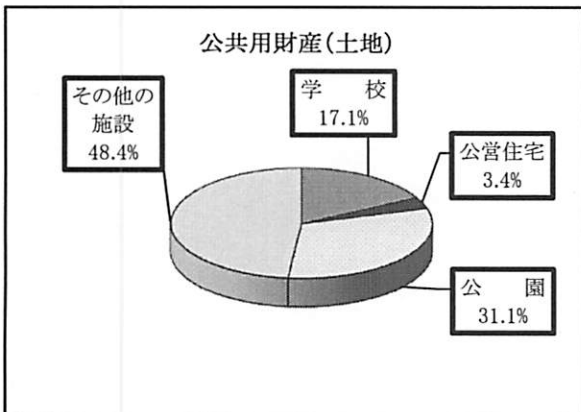
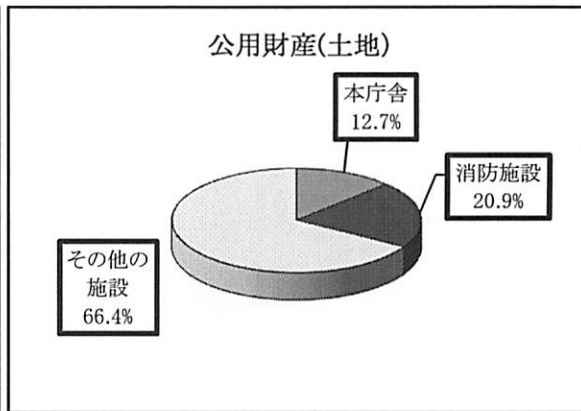
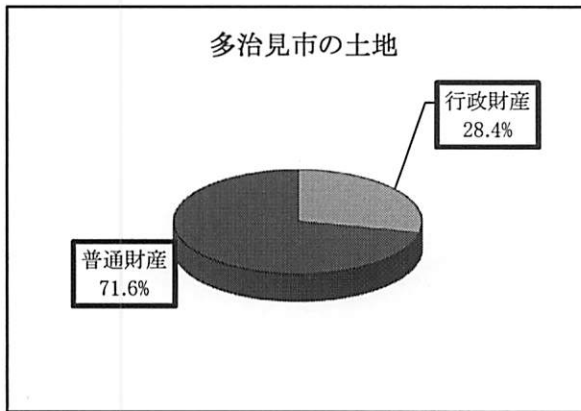
### 3 市有財産現在高の状況

平成27年9月30日現在における市有財産現在高の状況は、次のとおりです。

(1) 土地及び建物

(単位 m<sup>2</sup>)

区分	土地	建物(延面積)				
		木造	非木造	計		
行政財産 公用財産	本庁舎	14,921	0	21,030	21,030	
	消防施設	24,453	0	11,023	11,023	
	その他の施設	77,786	556	18,617	19,173	
	計	117,160	556	50,670	51,226	
	公共財産 共用財産	学校	702,241	1,439	161,016	162,455
		公営住宅	138,173	1,854	53,112	54,966
		公園	1,276,321	432	1,644	2,076
		その他の施設	1,984,899	10,881	142,078	152,959
		計	4,101,634	14,606	357,850	372,456
	合計	4,218,794	15,162	408,520	423,682	
普通財産	山林	5,130,490				
	保安林	4,865,168				
	宅地	217,351				
	その他	412,046	1,620	5,030	6,650	
	合計	10,625,055	1,620	5,030	6,650	
総合計	14,843,849	16,782	413,550	430,332		





## (2) その他

(単位 千円)

区分	内 容	金 額
有価証券	株券	46,879
出 資 金	岐阜県森林公社出資金	20
	岐阜県住宅供給公社出資金	100
	岐阜県野菜価格安定基金協会出資金	100
	多治見市土地開発公社出資金	5,000
	東濃西部ふるさと活性化基金出資金	450,486
	(株) エフエムたじみ出資金	27,000
	岐阜県名産販売(株)出資金	3,000
	(株) 華柳出資金	12,500
	陶都森林組合出資金	535
	岐阜県畜産協会出資金	140
	地方公共団体金融機構出資金	5,600
	計	504,481
	出 捐 金	岐阜県信用保証協会出捐金
岐阜県行政情報センター出捐金		2,160
美濃陶芸協会出捐金		1,781
多治見市文化振興事業団出捐金		100,000
セラミックパーク美濃出捐金		3,514
岐阜県教育文化財団出捐金		1,243
計		163,147
預 託 金	公共事業営業運転資金預託金	6,000
	勤労者生活安定資金預託金	30,000
	中小企業運転資金預託金	35,000
	中心市街地出店資金預託金	10,000
	中小企業小口融資貸付金預託金	34,000
	計	115,000
担 保 品	指定金融機関の担保(国債)	30,000
貸 付 金	奨学資金貸付金	32,195
物 品	車両(306台)	1,542,071

区 分	内 容	金 額
基 金	財政調整基金	5,444,267
	修繕引当基金	1,419,642
	土地開発基金	2,277,055
	教育振興基金	31,035
	奨学基金	67,533
	関谷文庫基金	100,000
	スポーツ振興基金	161,659
	社会福祉事業基金	600,415
	心身障害者福祉基金	55,222
	青少年育成基金	6,359
	国民健康保険財政調整基金	789,076
	国民健康保険高額療養費貸付基金	13,000
	陶磁器技術振興基金	14,500
	市営住宅敷金返還基金	34,890
	市営住宅敷金運用基金	20,429
	南姫財産区基金	377,915
	滝呂区運営基金	207,088
	一般廃棄物処理施設等整備基金	562,796
	農業水利施設整備基金	50,000
	市債償還対策基金	5,534,577
	美術振興基金	3,100
	まちづくり基金	215,425
	緑の基金	105,900
	駐車場施設整備基金	228,765
	ふるさと農村活性化対策基金	21,000
	国際交流振興基金	21,000
	地域環境美化及びリサイクル推進基金	86,422
	大原区運営基金	761,075
	職員退職手当基金	1,803,800
	介護保険給付準備基金	176,864
	介護保険高額介護サービス費等貸付基金	3,000
	地域振興基金	1,967,766
	環境施策推進基金	86,602
	新市民病院建設資本整備基金	507,047
庁舎建設基金	1,101,785	
ふるさと応援基金	4,053	
霊園整備基金	59,080	
一般旅券収入印紙等購買基金	6,000	
計	24,926,142	

(注) 基金は現金以外も含む。

## 4 地方債及び一時借入金現在高の状況

平成27年9月30日現在における地方債現在高の状況は、次のとおりです。

(単位 円)

区 分	平成27年4月1日 現 在 高	平成27年4月1日 から同年9月30日 までの借入額	平成27年4月1日 から同年9月30日 までの元金償還額	平成27年9月30日 現 在 高
一 般 会 計	32,633,134,579	0	1,479,304,304	31,153,830,275
1 普 通 債	11,693,674,802	0	760,711,012	10,932,963,790
(1) 総 務	0	0	0	0
(2) 民 生	324,089,427	0	25,014,669	299,074,758
(3) 衛 生	4,119,726,229	0	362,117,411	3,757,608,818
(4) 農 林 水 産	3,794,803	0	351,983	3,442,820
(5) 商 工	0	0	0	0
(6) 土 木	1,873,880,366	0	129,097,790	1,744,782,576
(7) 住 宅	188,923,952	0	20,263,567	168,660,385
(8) 消 防	631,560,000	0	15,095,000	616,465,000
(9) 教 育	4,335,818,560	0	200,223,139	4,135,595,421
(10) 体 育	215,881,465	0	8,547,453	207,334,012
(11) 辺 地	0	0	0	0
2 災 害 復 旧 債	532,900,000	0	22,287,546	510,612,454
(1) 農 林 水 産	17,500,000	0	591,051	16,908,949
(2) 公 共 土 木	515,400,000	0	21,696,495	493,703,505
3 そ の 他	20,406,559,777	0	696,305,746	19,710,254,031
(1) 県 貸 付 金	0	0	0	0
(2) 減 収 補 て ん 債	0	0	0	0
(3) 減 税 補 て ん 債	962,380,565	0	67,754,692	894,625,873
(4) 臨 時 税 収 補 て ん 債	138,769,542	0	22,553,766	116,215,776
(5) 臨 時 特 例 借 換 債	0	0	0	0
(6) 特 定 資 金 公 共 事 業 債	0	0	0	0
(7) 臨 時 財 政 対 策 債	7,785,180,197	0	223,217,063	7,561,963,134
(8) 合 併 推 進 事 業 債	0	0	0	0
(9) 合 併 特 例 事 業 債	11,497,416,000	0	381,852,000	11,115,564,000
(10) 一 般 会 計 出 資 債	22,813,473	0	928,225	21,885,248
特 別 会 計	20,956,112,299	0	679,740,385	20,276,371,914
1 普 通 債	0	0	0	0
(1) 公 共 用 地 先 行 取 得	0	0	0	0
2 下 水 道 事 業 債	17,820,226,971	0	559,218,794	17,261,008,177
(1) 公 営 企 業 債	17,773,726,971	0	556,355,891	17,217,371,080
(2) 災 害 復 旧 費	46,500,000	0	2,862,903	43,637,097
3 農 業 集 落 排 水 事 業 債	99,998,349	0	3,449,273	96,549,076
(1) 公 営 企 業 債	99,998,349	0	3,449,273	96,549,076
4 土 地 区 画 整 理 事 業 債	2,535,550,734	0	98,413,603	2,437,137,131
(1) 普 通 債	399,594,734	0	24,765,603	374,829,131
(2) 合 併 特 例 事 業 債	2,135,956,000	0	73,648,000	2,062,308,000
5 廃 棄 物 発 電 事 業 債	10,636,245	0	2,629,333	8,006,912
(1) 公 営 企 業 債	10,636,245	0	2,629,333	8,006,912
6 駐 車 場 整 備 事 業 債	489,700,000	0	16,029,382	473,670,618
(1) 公 営 企 業 債	489,700,000	0	16,029,382	473,670,618
合 計	53,589,246,878	0	2,159,044,689	51,430,202,189

一時借入金については、平成27年9月30日現在、借入はありません。

## 5 平成26年度決算の概要

### (1) 概要

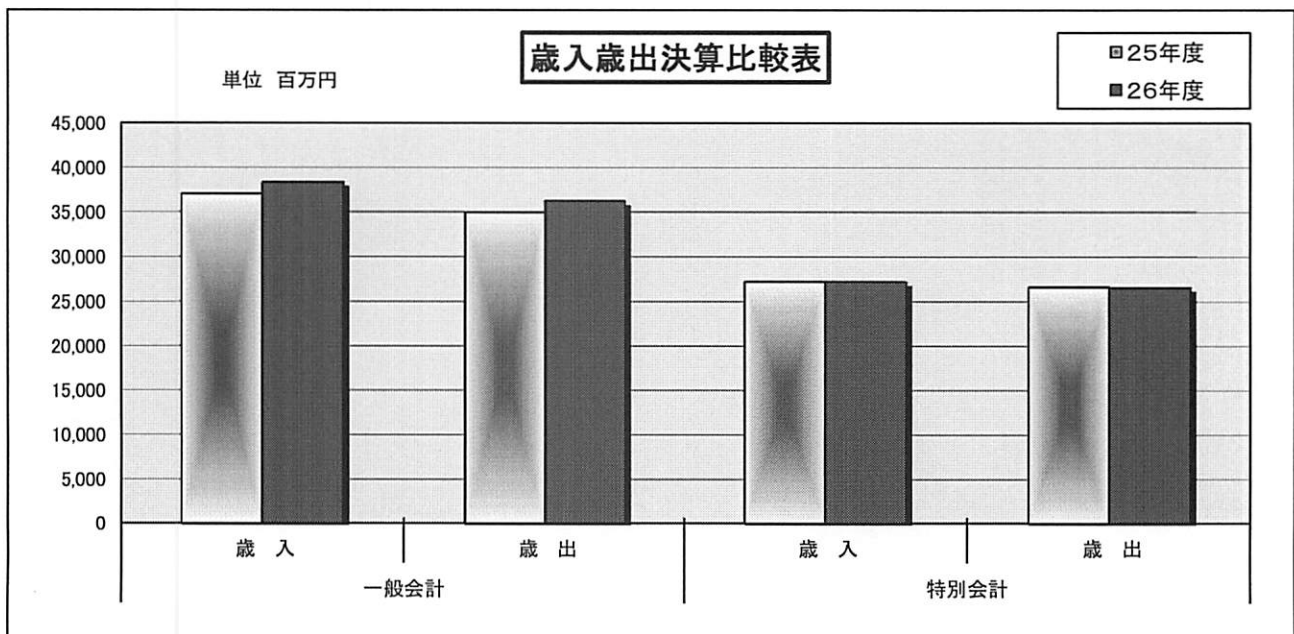
平成26年度決算額は、次のとおりです。

このうち一般会計においては、形式収支が21億463万円となり、繰越財源となる3億5,509万4千円を差し引いた実質収支は17億4,953万6千円となっています。

### ① 決算額集計表

(単位 千円、%)

会計名	平成26年度					平成25年度					比較	
	歳入	構成	歳出	構成	差引額	歳入	構成	歳出	構成	差引額	歳入	歳出
一般会計	38,363,732	58.5	36,259,102	57.7	2,104,630	37,047,764	57.6	34,928,480	56.7	2,119,284	1,315,968	1,330,622
特別会計	27,257,841	41.5	26,625,688	42.3	632,153	27,302,415	42.4	26,669,410	43.3	633,005	△44,574	△43,722
南姫財産区事業	19,182	0.0	16,776	0.0	2,406	20,349	0.0	18,169	0.0	2,180	△1,167	△1,393
土地取得事業	528,364	0.8	528,364	0.8	0	1,124,230	1.7	1,111,042	1.8	13,188	△595,866	△582,678
下水道事業	4,074,470	6.2	3,811,243	6.1	263,227	4,652,365	7.2	4,401,873	7.1	250,492	△577,895	△590,630
駐車場事業	633,576	1.0	629,692	1.1	3,884	92,080	0.1	82,638	0.2	9,442	541,496	547,054
市営住宅敷金等	3,134	0.0	3,134	0.0	0	2,953	0.0	2,953	0.0	0	181	181
国民健康保険事業	12,256,831	18.7	12,081,836	19.3	174,995	12,239,461	19.0	11,981,660	19.6	257,801	17,370	100,176
農業集落排水事業	12,523	0.0	12,523	0.0	0	12,642	0.0	12,642	0.0	0	△119	△119
駅北土地区画整理事業	644,513	1.0	604,342	1.0	40,171	495,074	0.8	494,403	0.8	671	149,439	109,939
介護保険事業	7,936,827	12.1	7,826,147	12.4	110,680	7,615,385	11.8	7,543,077	12.2	72,308	321,442	283,070
廃棄物発電事業	30,522	0.0	16,327	0.0	14,195	20,613	0.0	15,335	0.0	5,278	9,909	992
後期高齢者医療	1,117,899	1.7	1,095,304	1.7	22,595	1,027,263	1.6	1,005,618	1.6	21,645	90,636	89,686
合計	65,621,573	100.0	62,884,790	100.0	2,736,783	64,350,179	100.0	61,597,890	100.0	2,752,289	1,271,394	1,286,900



② 一般会計科目別一覧表

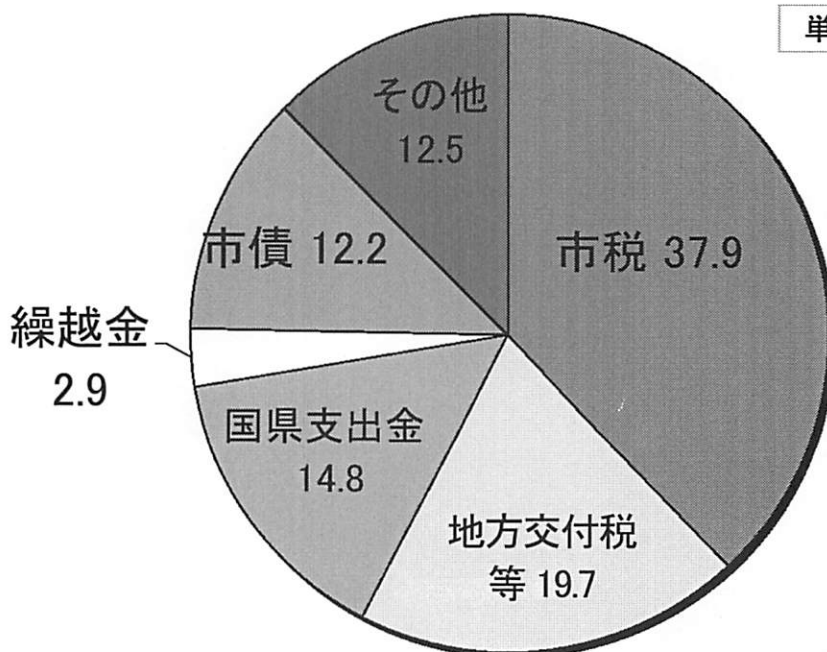
歳入

(単位 千円、%)

科 目	予算現額	調定額	収 入 済 額			
			金 額	予算現額比較	同比率	構成比
1 市 税	14,064,430	15,135,028	14,539,674	475,244	103.4	37.9
(1) 市 民 税	7,006,900	7,463,127	7,204,691	197,791	102.8	18.8
(2) 固 定 資 産 税	5,257,475	5,742,328	5,472,532	215,057	104.1	14.3
(3) 軽 自 動 車 税	187,000	207,458	192,914	5,914	103.2	0.5
(4) 市 た ば こ 税	576,000	604,897	604,897	28,897	105.0	1.6
(5) 鉱 産 税	20	28	28	8	140.0	0.0
(6) 都 市 計 画 税	1,029,000	1,109,082	1,056,504	27,504	102.7	2.8
(7) 入 湯 税	8,035	8,108	8,108	73	100.9	0.0
2 地 方 譲 与 税	267,000	275,720	275,720	8,720	103.3	0.7
3 利 子 割 交 付 金	35,000	36,899	36,899	1,899	105.4	0.1
4 配 当 割 交 付 金	68,000	111,571	111,571	43,571	164.1	0.3
5 株 式 等 譲 渡 所 得 割 交 付 金	13,000	53,977	53,977	40,977	415.2	0.1
6 地 方 消 費 税 交 付 金	1,170,000	1,193,630	1,193,630	23,630	102.0	3.1
7 ゴルフ場利用税交付金	56,000	55,861	55,861	△ 139	99.8	0.2
8 国有提供施設等所在市町村助成交付金	300	300	300	0	100.0	0.0
9 自動車取得税交付金	26,582	32,405	32,405	5,823	121.9	0.1
10 地方特例交付金	68,106	68,106	68,106	0	100.0	0.2
11 地方交付税	5,560,839	5,696,567	5,696,567	135,728	102.4	14.9
12 交通安全対策特別交付金	15,000	14,146	14,146	△ 854	94.3	0.0
13 分担金及び負担金	542,177	573,875	554,695	12,518	102.3	1.4
14 使用料及び手数料	763,033	805,080	761,751	△ 1,282	99.8	2.0
15 国庫支出金	4,077,062	4,021,857	3,686,580	△ 390,482	90.4	9.6
16 県 支 出 金	2,056,298	1,970,940	1,970,940	△ 85,358	95.8	5.1
17 財 産 収 入	581,486	597,418	584,293	2,807	100.5	1.5
18 寄 附 金	8,296	9,330	9,330	1,034	112.5	0.0
19 繰 入 金	2,310,653	2,223,224	2,223,224	△ 87,429	96.2	5.8
20 繰 越 金	1,119,284	1,119,284	1,119,284	0	100.0	2.9
21 諸 収 入	664,145	696,716	678,479	14,334	102.2	1.8
22 市 債	5,868,700	5,741,900	4,696,300	△ 1,172,400	80.0	12.3
合 計	39,335,391	40,433,834	38,363,732	△ 971,659	97.5	100.0

主な一般会計決算歳入の割合

単位 %



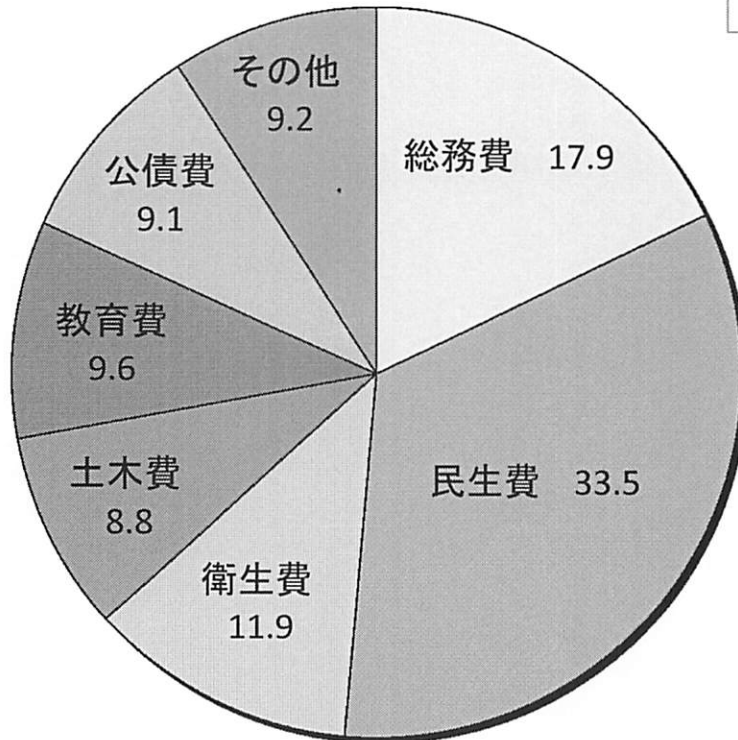
歳 出

(単位 千円、%)

款	予算現額	支出済額			翌年度繰越額	不用額
		金額	予算現額比率	構成比		
1 議会費	341,771	335,328	98.1	0.9	0	6,443
2 総務費	6,860,411	6,494,993	94.7	17.9	115,920	249,498
3 民生費	12,590,237	12,147,983	96.5	33.5	31,075	411,179
4 衛生費	4,831,854	4,314,604	89.3	11.9	350,575	166,675
5 労働費	42,065	42,018	99.9	0.1	0	47
6 農林水産業費	238,377	209,578	87.9	0.6	16,864	11,935
7 商工費	1,569,849	1,202,979	76.6	3.3	346,292	20,578
8 土木費	3,443,475	3,202,787	93.0	8.8	91,193	149,495
9 消防費	1,490,035	1,432,279	96.1	4.0	0	57,756
10 教育費	4,460,844	3,462,597	77.6	9.6	788,347	209,900
11 災害復旧費	0	0	0.0	0.0	0	0
12 公債費	3,303,148	3,300,539	99.9	9.1	0	2,609
13 諸支出金	133,942	113,417	84.7	0.3	0	20,525
14 予備費	29,383	0	0.0	0.0	0	29,383
合計	39,335,391	36,259,102	92.2	100.0	1,740,266	1,336,023

主な一般会計決算歳出の割合

単位 %



### ③ 特別会計 歳入・歳出一覧表

(単位 千円、%)

会計名	予算現額	歳入				歳出				翌年度繰越額	不用額
		調定額	収入済額			支出済額					
			金額	予算現額比較	構成比	金額	予算現額比率	構成比			
南 姫 財 産 区 事 業	21,149	21,488	19,182	△ 1,967	0.1	16,776	79.3	0.1	1,200	3,173	
土 地 取 得 事 業	1,081,889	528,364	528,364	△ 553,525	1.9	528,364	48.8	2.0	0	553,525	
下 水 道 事 業	4,346,085	4,464,573	4,074,470	△ 271,615	14.9	3,811,243	87.7	14.3	395,239	139,603	
駐 車 場 事 業	657,907	643,576	633,576	△ 24,331	2.3	629,692	95.7	2.3	600	27,615	
市 営 住 宅 敷 金 等	5,717	3,134	3,134	△ 2,583	0.0	3,134	54.8	0.0	0	2,583	
国 民 健 康 保 険 事 業	12,676,444	12,621,461	12,256,831	△ 419,613	45.0	12,081,836	95.3	45.4	0	594,608	
農 業 集 落 排 水 事 業	13,259	12,523	12,523	△ 736	0.1	12,523	94.4	0.0	0	736	
駅 北 土 地 区 画 整 理 事 業	789,774	770,613	644,513	△ 145,261	2.4	604,342	76.5	2.3	166,271	19,161	
介 護 保 険 事 業	8,295,467	7,974,004	7,936,827	△ 358,640	29.1	7,826,147	94.3	29.4	0	469,320	
廃 棄 物 発 電 事 業	16,515	30,522	30,522	14,007	0.1	16,327	98.9	0.1	0	188	
後 期 高 齢 者 医 療	1,115,902	1,120,405	1,117,899	1,997	4.1	1,095,304	98.2	4.1	0	20,598	
合 計	29,020,108	28,190,663	27,257,841	△ 1,762,267	100.0	26,625,688	91.7	100.0	563,310	1,831,110	

### ④ 健全化判断比率

	平成26年度	早期健全化基準	財政再生基準	※実質赤字額又は連結実質赤字額がない場合及び実質公債費比率又は将来負担比率が算定されない場合は「-」を記載
実 質 赤 字 比 率 ( % )	-	12.31	20.00	
連 結 実 質 赤 字 比 率 ( % )	-	17.31	30.00	
実 質 公 債 費 比 率 ( % )	△ 1.0	25.0	35.0	
将 来 負 担 比 率 ( % )	-	350.0		

### ⑤ 公営企業(法非適)の資金不足比率

	平成26年度	早期健全化基準	※比率が算定されない場合は「-」を記載 ※財政再生基準は設定されていない
下 水 道 事 業 特 別 会 計	-	20.0%	
農 業 集 落 排 水 事 業 特 別 会 計	-	20.0%	
廃 棄 物 発 電 事 業 特 別 会 計	-	20.0%	

### ⑥ 財政判断指数

	平成26年度	財政向上目標	財政健全基準
償 還 可 能 年 数 ( 年 )	7.0	8.0	10.0
経 費 硬 直 率 ( % )	71.6	72.0	75.0
財 政 調 整 基 金 充 足 率 ( % )	16.2	9.0	5.0
経 常 収 支 比 率 ( % )	87.8	88.0	91.0
実 態 収 支 ( 千 円 )	△ 20,000	-	-

## (2) 普通会計

普通会計とは、一般会計に、後期高齢者医療特別会計の一部、市営住宅敷金等特別会計の一部、多治見駅北土地区画整理事業特別会計の全部を加えて統計用に統一的に用いられている会計区分をいいます。

### 【歳入の状況について】

本市の平成 26 年度普通会計決算を見ますと、歳入総額は 386 億 6,464 万 3 千円となり、前年度と比較しますと 13 億 8,340 万 4 千円(3.7%)の増となりました。

歳入の主な内容は、地方税 145 億 3,967 万 4 千円(構成比 37.6%)、地方交付税 56 億 9,656 万 7 千円(構成比 14.7%)、国庫支出金 37 億 3,729 万 9 千円(構成比 9.7%)、県支出金 19 億 7,094 万円(構成比 5.1%)などです。

地方税を前年度と比較しますと、市民税が 2.6%、固定資産税が 2.8%、軽自動車税が 3.2%、鉦産税が 55.6%、都市計画税が 1.2%それぞれ増加し、市たばこ税が 7.1%、入湯税が 4.8%それぞれ減少し、全体では 2.1%の増となりました。

地方交付税は、普通交付税が 4.0%の増、特別交付税が 0.9%の減となり、全体で 3.4%の増となりました。

国庫支出金は 37 億 3,729 万 9 千円で、前年度比 2.2%の増となりました。

地方債は、合併特例事業債で 32 億 60 万円、臨時財政対策債で 9 億 5,000 万円それぞれ借り入れ、前年度と比較しますと 11 億 9,390 万円(31.7%)の増となりました。

また、自主<sup>(注1)</sup>財源と依存<sup>(注2)</sup>財源との区分では、自主財源が 204 億 5,932 万 2 千円で前年度と比較しますと 2 億 5,255 万 1 千円(1.2%)の減、依存財源が 182 億 532 万 1 千円で前年度と比較しますと 16 億 3,595 万 5 千円(9.9%)の増となっており、自主財源の比率は 52.9%で前年度に比べ減少しています。自主財源で大きなものは地方税の 145 億 3,967 万 4 千円、依存財源では地方交付税 56 億 9,656 万 7 千円、国庫支出金 37 億 3,729 万 9 千円、県支出金 19 億 7,094 万円、地方債 49 億 5,790 万円でした。

(注1)

自主財源：地方公共団体が自主的に収入しうる財源。(地方税・使用料・財産収入等)

(注2)

依存財源：国・県の意思により定められた額を交付されたり、割り当てられる収入。(地方交付税・国庫支出金・地方債等)



## 【歳出の状況について】

歳出総額は、365億1,984万1千円となり、前年度と比較しますと13億5,855万7千円(3.9%)の増となりました。

目的別に見ますと、総務費64億2,469万5千円(構成比17.6%)、民生費122億1,434万円1千円(構成比33.4%)、衛生費43億1,398万9千円(構成比11.8%)、土木費32億7,670万6千円(構成比9.0%)、教育費34億6,061万9千円(構成比9.5%)、公債費34億9,678万3千円(構成比9.6%)で、これらの経費で全体の90.9%を占めています。

また、性質別に見ますと、義務的経費が165億7,901万8千円(構成比45.4%)、投資的経費が64億6,050万2千円(構成比17.7%)、その他の経費が134億8,032万1千円(構成比36.9%)となっています。

義務的経費では前年度と比べ10億5,886万3千円の増となりました。そのうち公債費が1億2,238万9千円、扶助費が4億8,877万9千円、人件費が4億4,769万5千円それぞれ増加しました。

投資的経費は、前年度と比べ7億3,048万9千円(12.7%)の増となり、そのうち災害復旧事業費で9,193万1千円の減となっています。普通建設事業費は8億2,242万円の増となり、単独事業費が12億941万2千円(30.1%)の増、補助事業費が4億2,149万3千円(26.4%)の減となっています。主な要因としましては、新火葬場建設関係費、(仮称)日本タイル館建設事業費、消防通信施設整備費の増加等により、投資的経費全体で増額となりました。

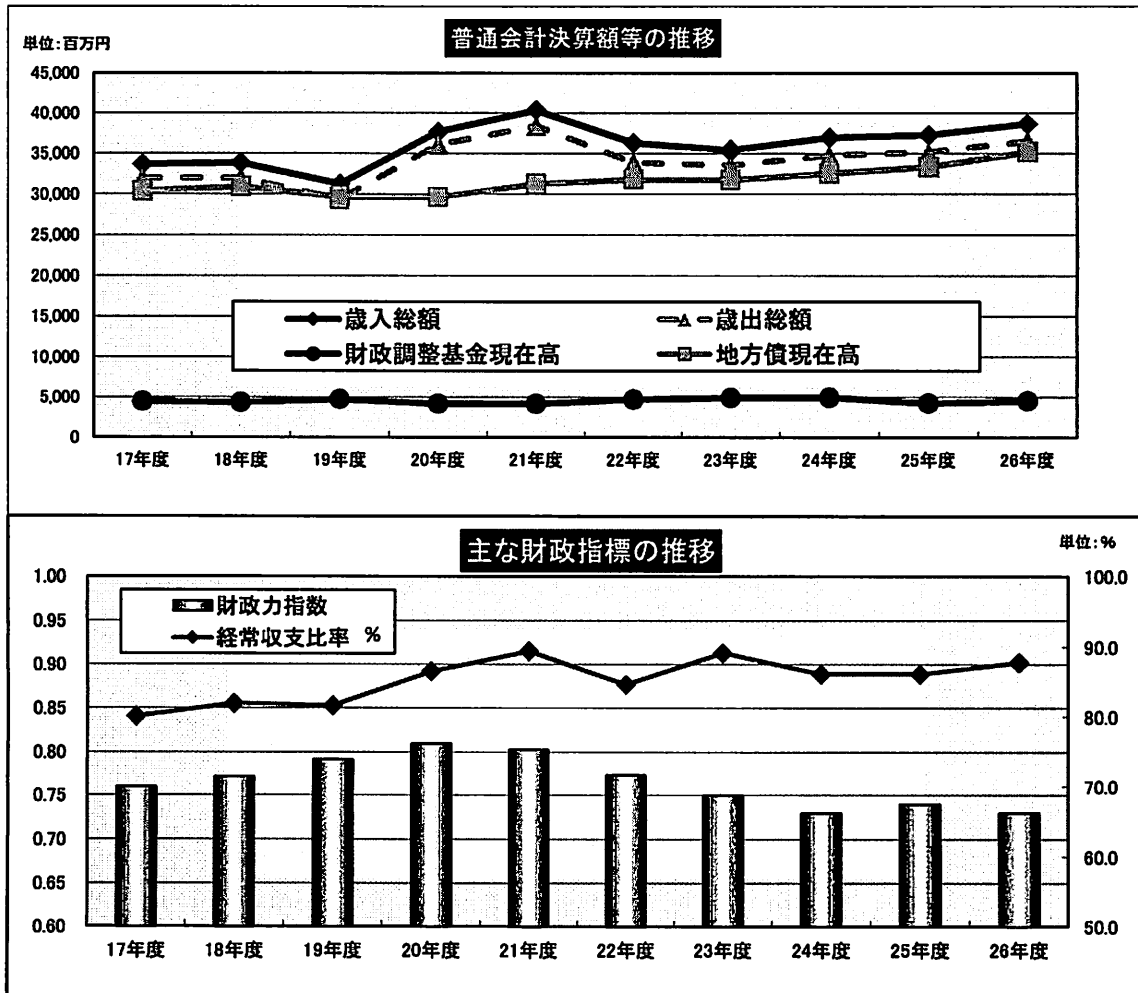
その他の経費では、物件費が60億2,041万3千円で、全体の構成比で16.5%を占めており、前年度と比較しますと3,741万1千円(0.6%)の増となりました。補助費等は17億1,103万5千円で、前年度と比較しますと3億386万6千円(21.6%)の増となりました。積立金は、15億3,484万1千円で、9億1,746万5千円(37.4%)の減となりました。

① 普通会計決算額等推移表

(単位 千円、%)

区 分	平成22年度	平成23年度	平成24年度	平成25年度	平成26年度
歳 入 総 額	36,272,406	35,402,661	36,961,820	37,281,239	38,664,643
歳 出 総 額	33,915,811	33,532,720	34,778,703	35,161,284	36,519,841
歳入歳出差引額	2,356,595	1,869,941	2,183,117	2,119,955	2,144,802
翌年度へ繰り越すべき財源	125,194	83,800	234,293	180,363	395,265
実 質 収 支	2,231,401	1,786,141	1,948,824	1,939,592	1,749,537
単 年 度 収 支	435,603	△445,260	162,680	△9,232	△190,055
積 立 金	490,683	203,740	338,965	201,321	489,186
繰 上 償 還 金	19,106	28,130	0	0	0
積立金取崩し額	870,000	1,190,000	1,202,597	1,890,000	1,220,000
実質単年度収支	75,392	△1,403,390	△700,952	△1,697,911	△920,869
標準財政規模	21,315,614	21,050,310	21,240,382	21,726,357	22,010,017
財政力指数(3年度平均)	0.774	0.751	0.734	0.740	1
実質公債費比率(3年度平均)	2.8	1.3	-0.1	-0.7	0
積立金現在高	17,577,981	18,739,914	19,194,065	20,049,741	20,388,976
うち財政調整基金	4,716,402	4,927,323	4,963,691	4,275,012	4,544,198
地方債現在高	31,789,392	31,751,032	32,549,665	33,337,728	35,168,685
経常収支比率	84.6	89.2	86.1	86.1	88

- 実質単年度収支 …………… 単年度収支から実質的な黒字や赤字の要素を控除したもの。  
 当該年度実質収支 - 前年度実質収支 + 財政調整基金積立額  
 + 地方債繰上償還額 - 財政調整基金取崩し額
- 標準財政規模 …………… 地方公共団体の一般財源の標準規模を示すものです。
- 財政力指数 …………… 地方交付税法の規定により算定した基準財政収入額を基準財政需要額で除して得た数値の過去3年間の平均値をいい、地方公共団体の財政力を示すものであり、1に近くあるいは1を超えるほど財源に余裕があるものとされます。
- 実質公債費比率 …………… 平成18年4月に地方債制度が「許可制度」から「協議制度」に移行したことに伴い導入された新しい財政指標で、公債費による財政負担の程度を客観的に示す指標として、実質的な公債費に費やした一般財源の額が標準財政規模に占める割合を表すものです。
- 経常収支比率 …………… 経常的経費のために経常一般財源がどの程度充当されているかを示す比率で財政構造の弾力性を判断するための指数です。経常一般財源に臨時財政対策債を加えて計算していますので、多治見市健全な財政に関する条例に規定する経常収支比率とは数値が異なります。



② 普通会計決算状況表

平成27年1月1日現在

人口 114,215 人  
世帯 45,077 世帯

歳入

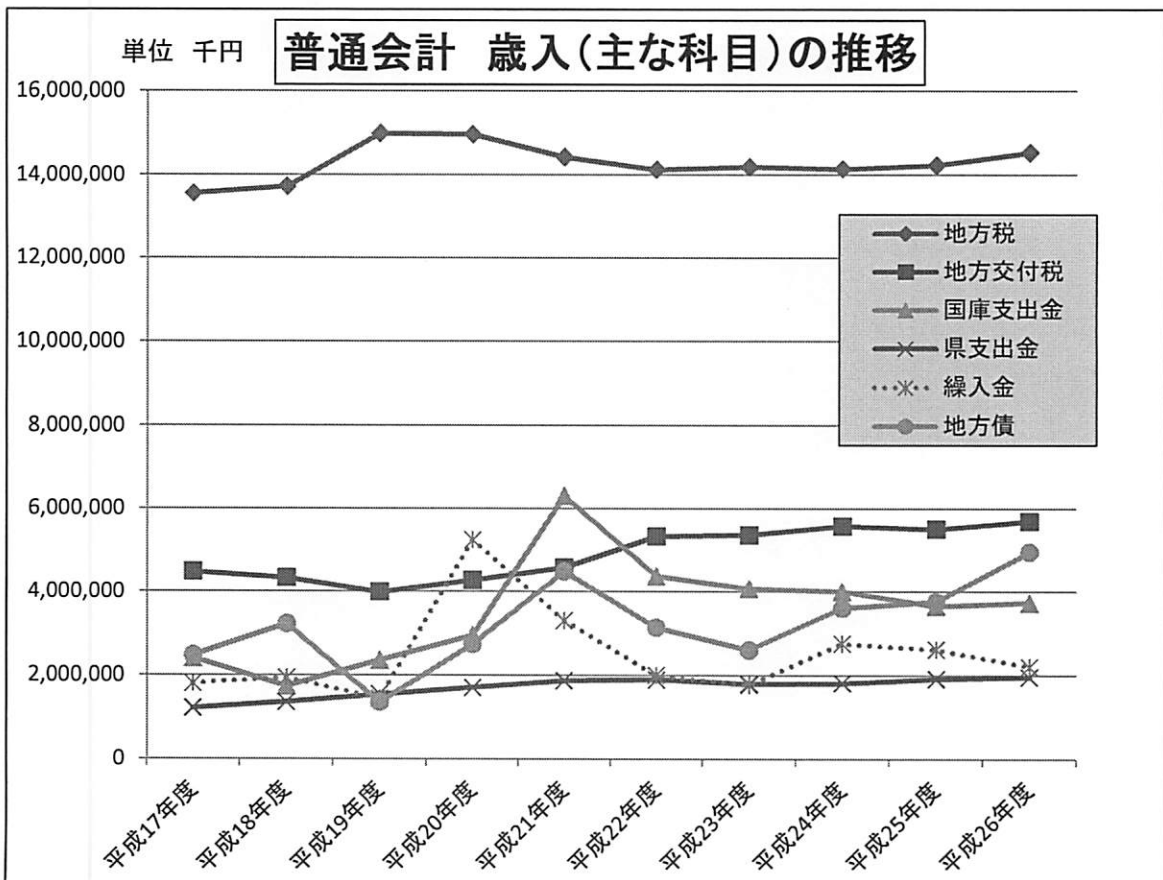
(単位 千円、%)

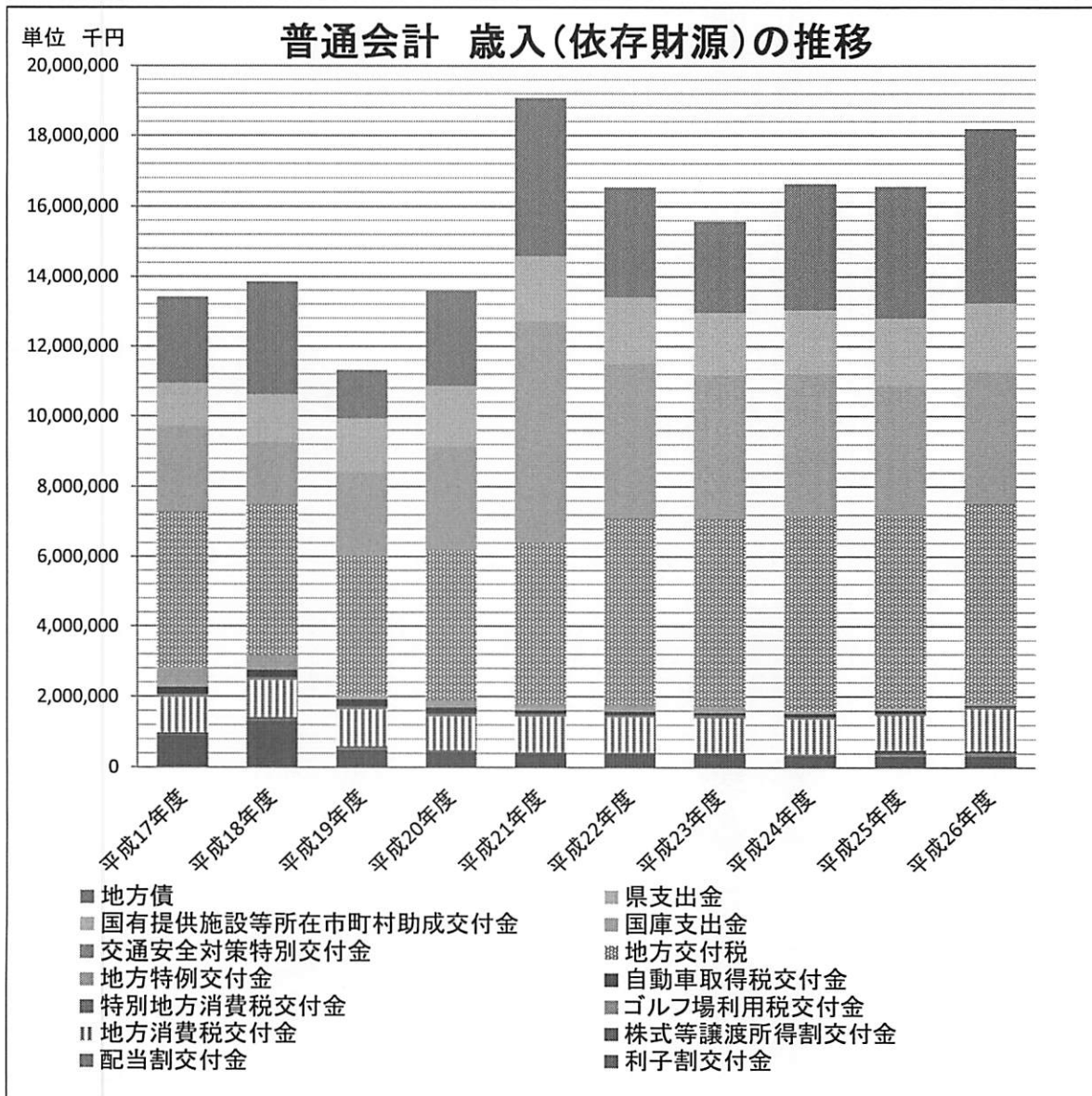
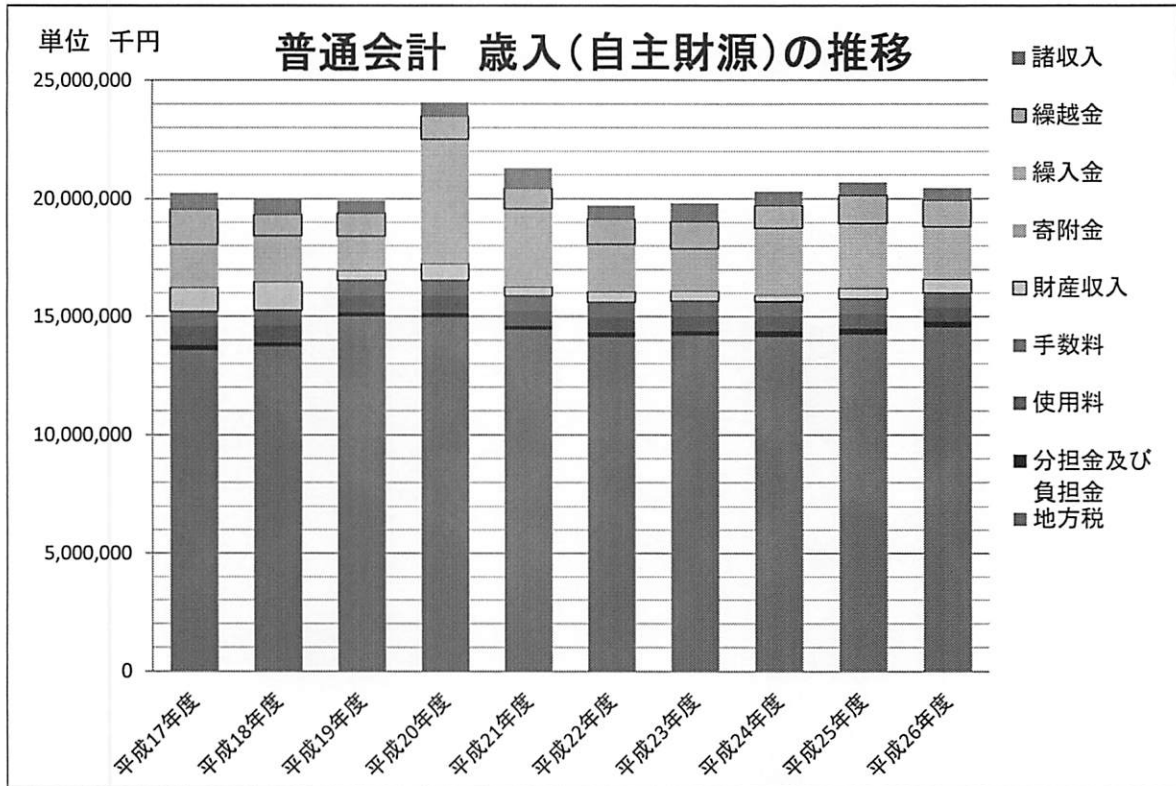
科 目	区分	平 成 26 年 度				平 成 25 年 度		比 較	
		決 算 額	構 成 比	1人当たり(円)	1世帯当たり(円)	決 算 額	構 成 比	増 減 額	増 減 率
地 方 税	自主	14,539,674	37.6	127,301	322,552	14,235,208	38.2	304,466	2.1
(1)市 民 税		7,204,691	18.6	63,080	159,831	7,020,537	18.8	184,154	2.6
(2)固定資産税		5,472,532	14.2	47,914	121,404	5,324,518	14.3	148,014	2.8
(3)軽自動車税		192,914	0.5	1,689	4,280	186,947	0.5	5,967	3.2
(4)市たばこ税		604,897	1.6	5,296	13,419	651,105	1.7	△46,208	△7.1
(5)鉱 産 税		28	0.0	0	1	18	0.0	10	55.6
(6)特別土地保有税		0	0.0	0	0	0	0.0	0	0.0
(7)都市計画税		1,056,504	2.7	9,250	23,438	1,043,568	2.8	12,936	1.2
(9)入湯税		8,108	0.0	71	180	8,515	0.0	△407	△4.8
地 方 譲 与 税	依存	275,720	0.7	2,414	6,117	288,993	0.8	△13,273	△4.6
利 子 割 交 付 金	依存	36,899	0.1	323	819	48,076	0.1	△11,177	△23.2
配 当 割 交 付 金	依存	111,571	0.3	977	2,475	65,305	0.2	46,266	70.8
株式等譲渡所得割交付金	依存	53,977	0.1	473	1,197	104,381	0.3	△50,404	△48.3
地方消費税交付金	依存	1,193,630	3.1	10,451	26,480	972,698	2.6	220,932	22.7
ゴルフ場利用税交付金	依存	55,861	0.1	489	1,239	58,372	0.2	△2,511	△4.3
自動車取得税交付金	依存	32,405	0.1	284	719	91,461	0.2	△59,056	△64.6
地方特例交付金	依存	68,106	0.2	596	1,511	74,068	0.2	△5,962	△8.0
地 方 交 付 税	依存	5,696,567	14.7	49,876	126,374	5,507,156	14.8	189,411	3.4
交通安全対策特別交付金	依存	14,146	0.0	124	314	16,439	0.0	△2,293	△13.9
分 担 金 及 び 負 担 金	自主	257,171	0.7	2,252	5,705	244,304	0.7	12,867	5.3
使 用 料	自主	598,559	1.6	5,241	13,279	650,833	1.7	△52,274	△8.0
手 数 料	自主	613,932	1.6	5,375	13,620	629,240	1.7	△15,308	△2.4
国 庫 支 出 金	依存	3,737,299	9.7	32,722	82,909	3,656,611	9.8	80,688	2.2
国有提供施設等所在市町村 助成交付金	依存	300	0.0	3	7	300	0.0	0	0.0
県 支 出 金	依存	1,970,940	5.1	17,256	43,724	1,921,506	5.1	49,434	2.6
財 産 収 入	自主	586,562	1.5	5,136	13,012	455,590	1.2	130,972	28.7
寄 附 金	自主	9,329	0.0	82	207	138,941	0.4	△129,612	△93.3
繰 入 金	自主	2,219,984	5.8	19,437	49,249	2,618,602	7.0	△398,618	△15.2
繰 越 金	自主	1,119,955	2.9	9,806	24,845	1,183,117	3.2	△63,162	△5.3
諸 収 入	自主	514,156	1.3	4,502	11,406	556,038	1.5	△41,882	△7.5
地 方 債	依存	4,957,900	12.8	43,408	109,987	3,764,000	10.1	1,193,900	31.7
合 計		38,664,643	100.0	338,525	857,747	37,281,239	100.0	1,383,404	3.7
うち 自主財源		20,459,322	52.9	179,130	453,875	20,711,873	55.6	△252,551	△1.2
うち 依存財源		18,205,321	47.1	159,395	403,872	16,569,366	44.4	1,635,955	9.9

普通会計決算歳入推移表

(単位 千円)

区 分	平成22年度	平成23年度	平成24年度	平成25年度	平成26年度
地 方 税	14,131,116	14,194,489	14,145,068	14,235,208	14,539,674
地 方 譲 与 税	329,974	323,223	302,640	288,993	275,720
利 子 割 交 付 金	67,495	66,881	45,884	48,076	36,899
配 当 割 交 付 金	29,081	32,133	34,330	65,305	111,571
株 式 等 譲 渡 所 得 割 交 付 金	8,645	7,136	8,109	104,381	53,977
地 方 消 費 税 交 付 金	995,734	984,935	981,061	972,698	1,193,630
ゴ ル フ 場 利 用 税 交 付 金	71,955	67,866	62,851	58,372	55,861
自 動 車 取 得 税 交 付 金	93,969	72,455	102,411	91,461	32,405
地 方 特 例 交 付 金	181,873	165,984	77,661	74,068	68,106
地 方 交 付 税	5,332,313	5,363,116	5,581,652	5,507,156	5,696,567
交 通 安 全 対 策 特 別 交 付 金	18,546	18,388	17,798	16,439	14,146
分 担 金 及 び 負 担 金	186,828	199,470	225,257	244,304	257,171
使 用 料	648,158	638,889	645,221	650,833	598,559
手 数 料	650,597	632,482	618,084	629,240	613,932
国 庫 支 出 金	4,374,317	4,074,006	4,007,526	3,656,611	3,737,299
国 有 提 供 施 設 等 所 在 市 町 村 助 成 交 付 金	300	300	300	300	300
県 支 出 金	1,904,782	1,796,505	1,816,119	1,921,506	1,970,940
財 産 収 入	450,407	431,990	284,876	455,590	586,562
寄 附 金	11,103	26,356	81,965	138,941	9,329
繰 入 金	2,002,763	1,768,815	2,756,987	2,618,602	2,219,984
繰 越 金	1,070,379	1,156,595	969,944	1,183,117	1,119,955
諸 収 入	572,671	771,147	590,176	556,038	514,156
地 方 債	3,139,400	2,609,500	3,605,900	3,764,000	4,957,900
合 計	36,272,406	35,402,661	36,961,820	37,281,239	38,664,643
自 主 財 源	19,724,022	19,820,233	20,317,578	20,711,873	20,459,322
依 存 財 源	16,548,384	15,582,428	16,644,242	16,569,366	18,205,321

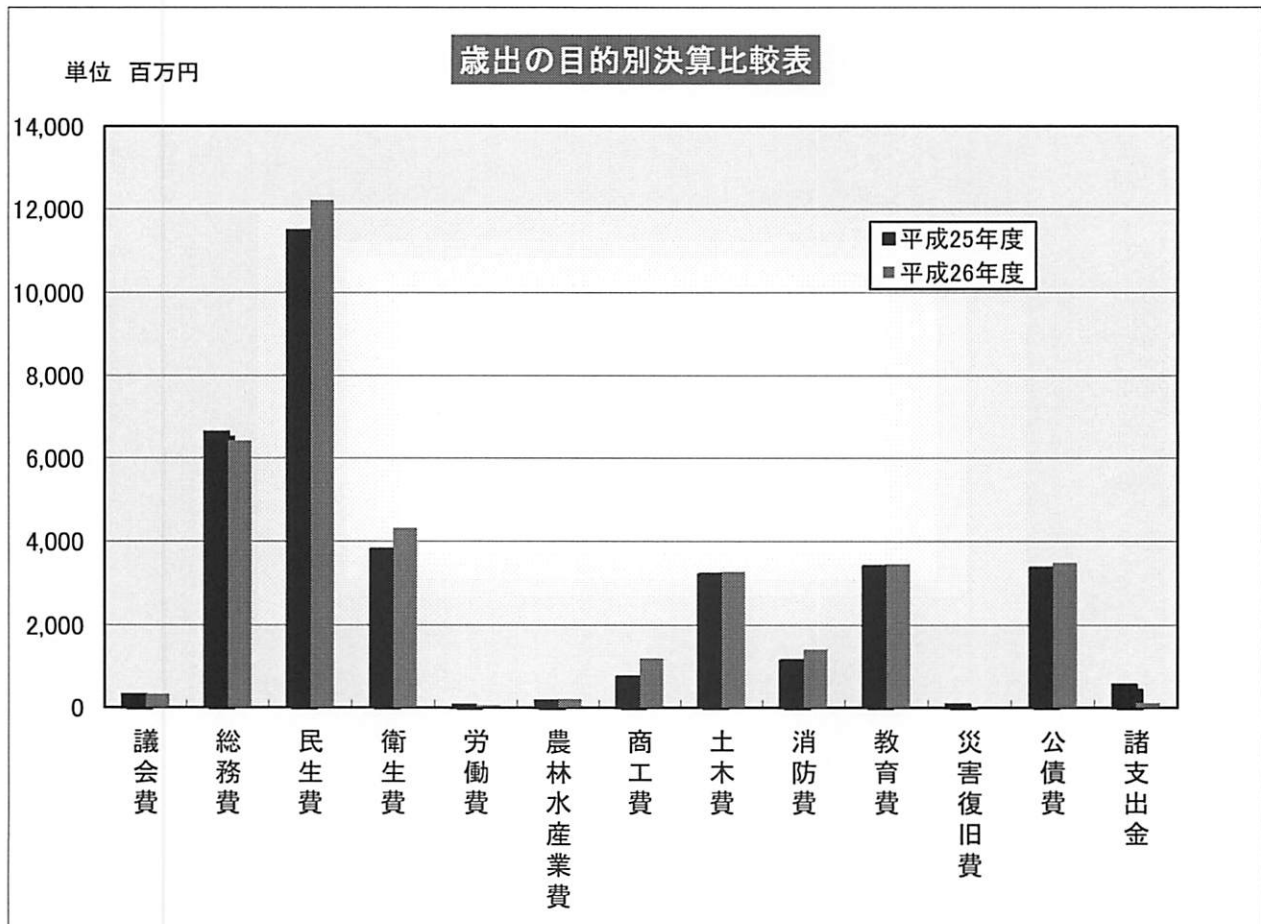




歳出(目的別)

(単位 千円、%)

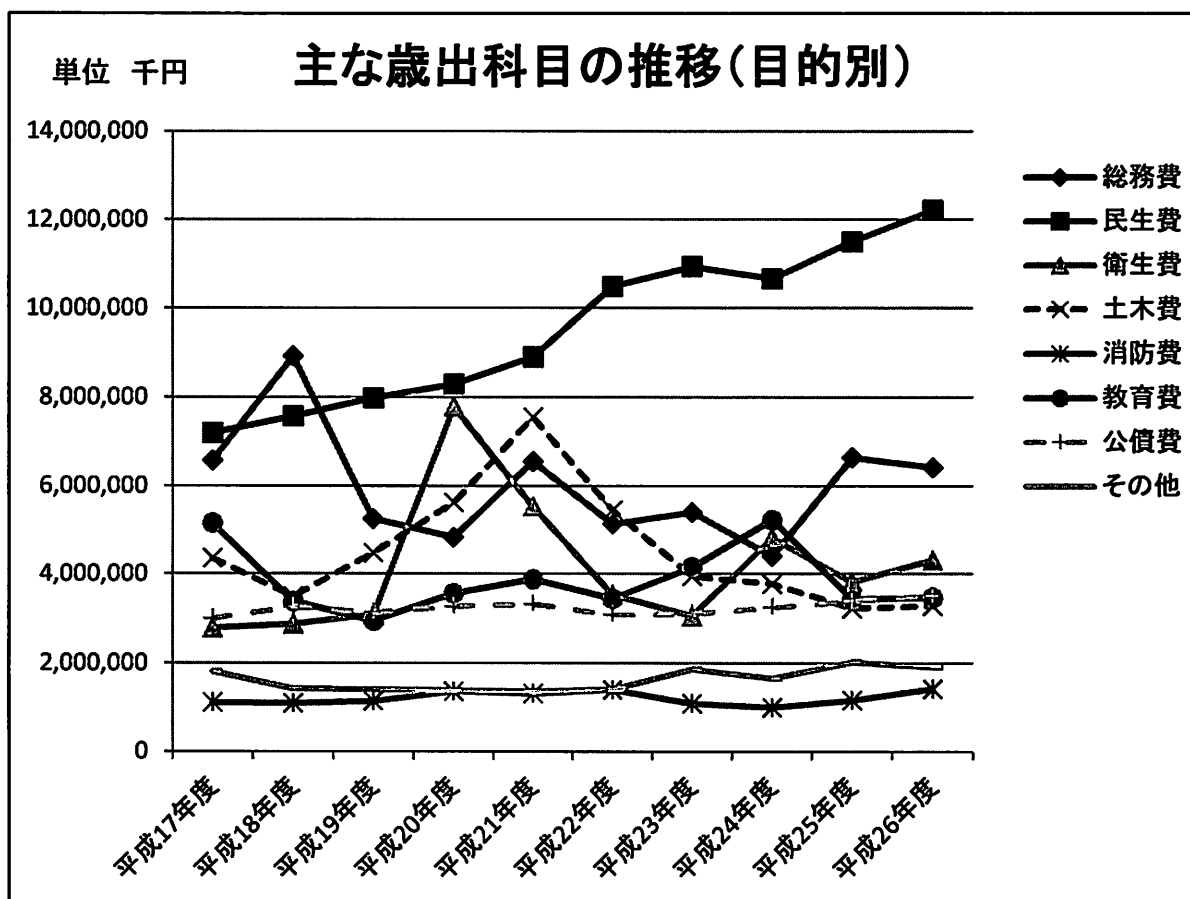
科目	平成26年度				平成25年度		比較	
	決算額	構成比	1人当り(円)	1世帯当り(円)	決算額	構成比	増減額	増減率
議会費	335,149	0.9	2,934	7,435	329,080	0.9	6,069	1.8
総務費	6,424,695	17.6	56,251	142,527	6,645,037	18.9	△220,342	△3.3
民生費	12,214,341	33.4	106,942	270,966	11,496,490	32.6	717,851	6.2
衛生費	4,313,989	11.8	37,771	95,703	3,816,044	10.9	497,945	13.0
労働費	51,509	0.1	451	1,143	72,246	0.2	△20,737	△28.7
農林水産業費	208,703	0.6	1,827	4,630	175,506	0.5	33,197	18.9
商工費	1,201,597	3.3	10,520	26,657	775,829	2.2	425,768	54.9
土木費	3,276,706	9.0	28,689	72,691	3,220,148	9.2	56,558	1.8
消防費	1,422,333	3.9	12,453	31,553	1,164,257	3.3	258,076	22.2
教育費	3,460,619	9.5	30,299	76,771	3,418,837	9.7	41,782	1.2
災害復旧費	0	0.0	0	0	91,931	0.3	△91,931	△100.0
公債費	3,496,783	9.6	30,616	77,574	3,374,394	9.6	122,389	3.6
諸支出金	113,417	0.3	993	2,516	581,485	1.7	△468,068	△80.5
合計	36,519,841	100.0	319,746	810,166	35,161,284	100.0	1,358,557	3.9



普通会計決算歳出(目的別)推移表

(単位 千円)

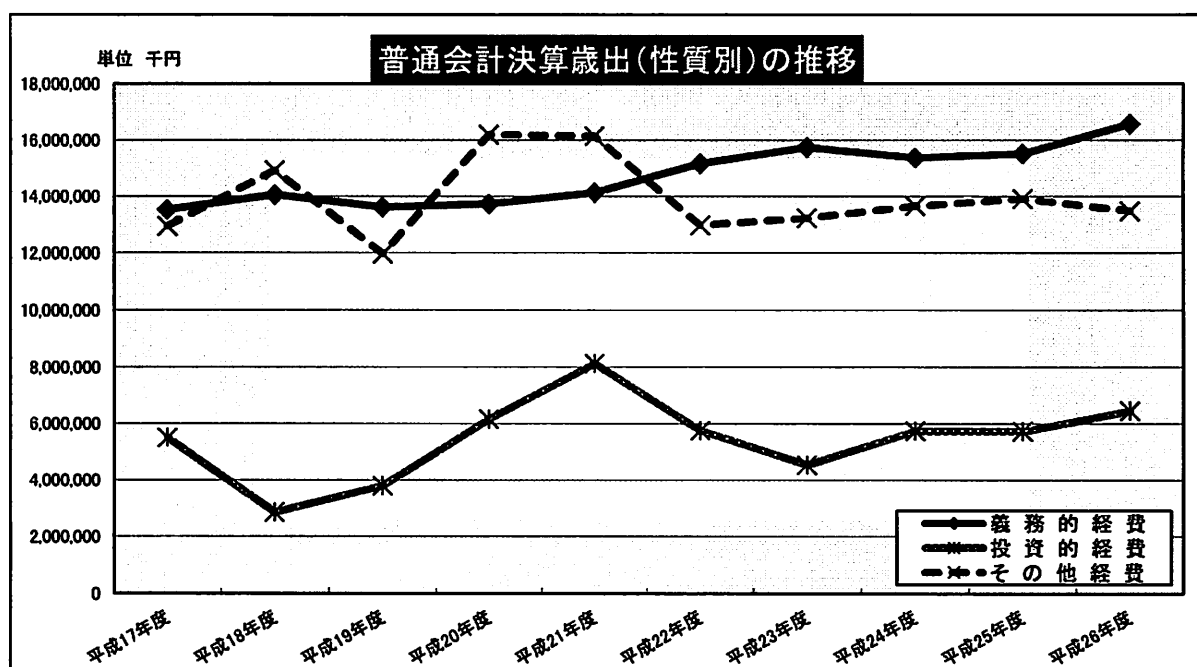
	平成22年度	平成23年度	平成24年度	平成25年度	平成26年度
議 会 費	280,183	369,549	338,716	329,080	335,149
総 務 費	5,131,675	5,400,401	4,403,653	6,645,037	6,424,695
民 生 費	10,485,306	10,934,141	10,661,737	11,496,490	12,214,341
衛 生 費	3,524,120	3,048,007	4,819,635	3,816,044	4,313,989
労 働 費	159,153	153,697	96,887	72,246	51,509
農 林 水 産 業 費	169,137	153,721	163,071	175,506	208,703
商 工 費	660,761	696,436	710,404	775,829	1,201,597
土 木 費	5,447,554	3,945,866	3,766,807	3,220,148	3,276,706
消 防 費	1,401,458	1,093,219	1,001,925	1,164,257	1,422,333
教 育 費	3,438,183	4,151,042	5,229,459	3,418,837	3,460,619
災 害 復 旧 費	106,247	486,519	208,458	91,931	0
公 債 費	3,072,843	3,095,929	3,234,208	3,374,394	3,496,783
諸 支 出 金	39,191	4,193	143,743	581,485	113,417
合 計	33,915,811	33,532,720	34,778,703	35,161,284	36,519,841



歳出(性質別)

(単位 千円、%)

区 分	平成 26 年 度				平成 25 年 度		比 較	
	決 算 額	構成比	1人当たり(円)	1世帯当たり(円)	決 算 額	構成比	増 減 額	増減率
義務的経費	16,579,018	45.4	145,156	367,793	15,520,155	44.1	1,058,863	6.8
人件費	6,562,251	18.0	57,455	145,579	6,114,556	17.4	447,695	7.3
扶助費	6,519,984	17.9	57,085	144,641	6,031,205	17.2	488,779	8.1
公債費	3,496,783	9.6	30,616	77,574	3,374,394	9.6	122,389	3.6
投資的経費	6,460,502	17.7	56,564	143,321	5,730,013	16.3	730,489	12.7
普通建設事業費	6,460,502	17.7	56,564	143,321	5,638,082	16.0	822,420	14.6
補助事業費	1,174,726	3.3	10,285	26,060	1,596,219	4.5	△421,493	△26.4
単独事業費	5,232,144	14.3	45,810	116,071	4,022,732	11.4	1,209,412	30.1
県営事業負担金	52,533	0.1	460	1,165	19,131	0.1	33,402	174.6
その他	1,099	0.0	10	24	0	0.0	1,099	皆増
災害復旧事業費	0	0.0	0	0	91,931	0.3	△91,931	皆減
補助事業費	0	0.0	0	0	0	0.0	0	0.0
単独事業費	0	0.0	0	0	91,931	0.3	△91,931	皆減
その他の経費	13,480,321	36.9	118,026	299,051	13,911,116	39.6	△430,795	△3.1
物件費	6,020,413	16.5	52,711	133,558	5,983,002	17.0	37,411	0.6
維持補修費	287,473	0.8	2,517	6,377	291,073	0.8	△3,600	△1.2
補助費等	1,711,035	4.7	14,981	37,958	1,407,169	4.0	303,866	21.6
積立金	1,534,841	4.2	13,438	34,049	2,452,306	7.0	△917,465	△37.4
投資及び出資金	97	0.0	1	2	100	0.0	△3	△3.0
貸付金	116,440	0.3	1,019	2,583	142,360	0.4	△25,920	△18.2
繰出金	3,810,022	10.4	33,358	84,523	3,635,106	10.4	174,916	4.8
合 計	36,519,841	100.0	319,746	810,166	35,161,284	100.0	1,358,557	3.9

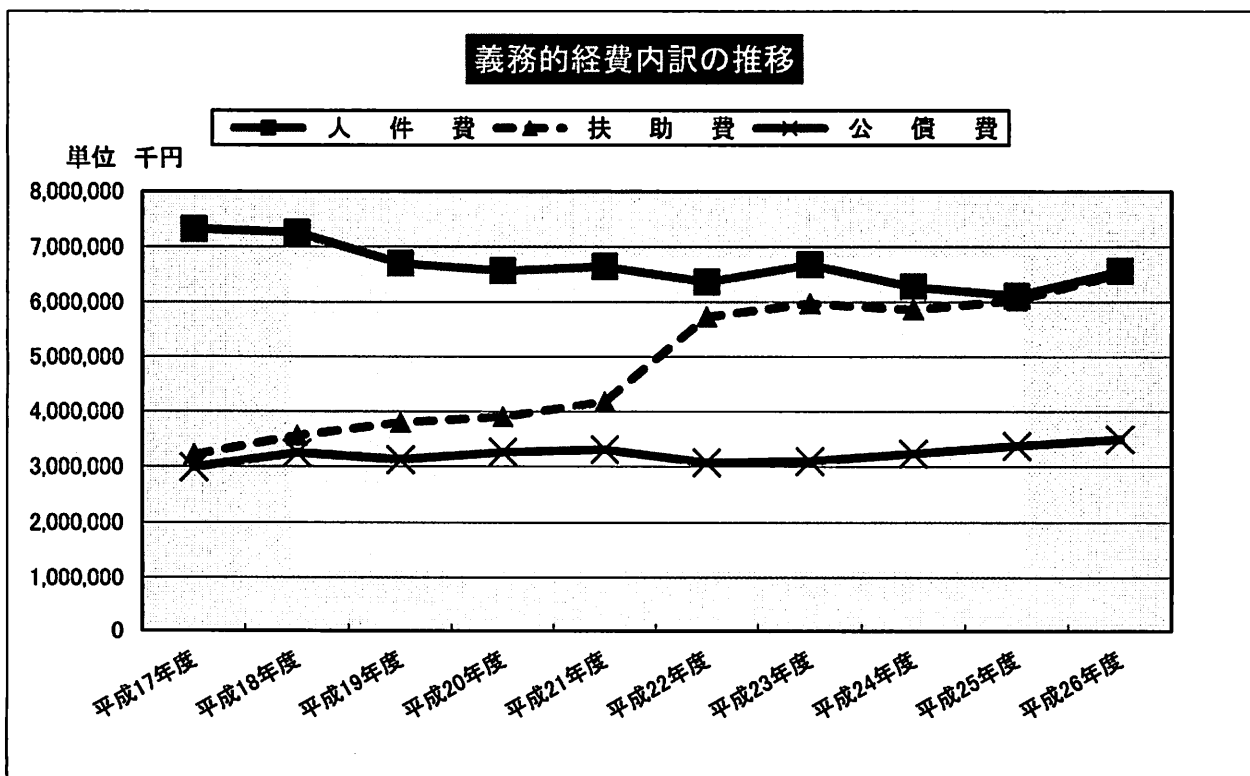




普通会計決算歳出(性質別)推移表

(単位 千円)

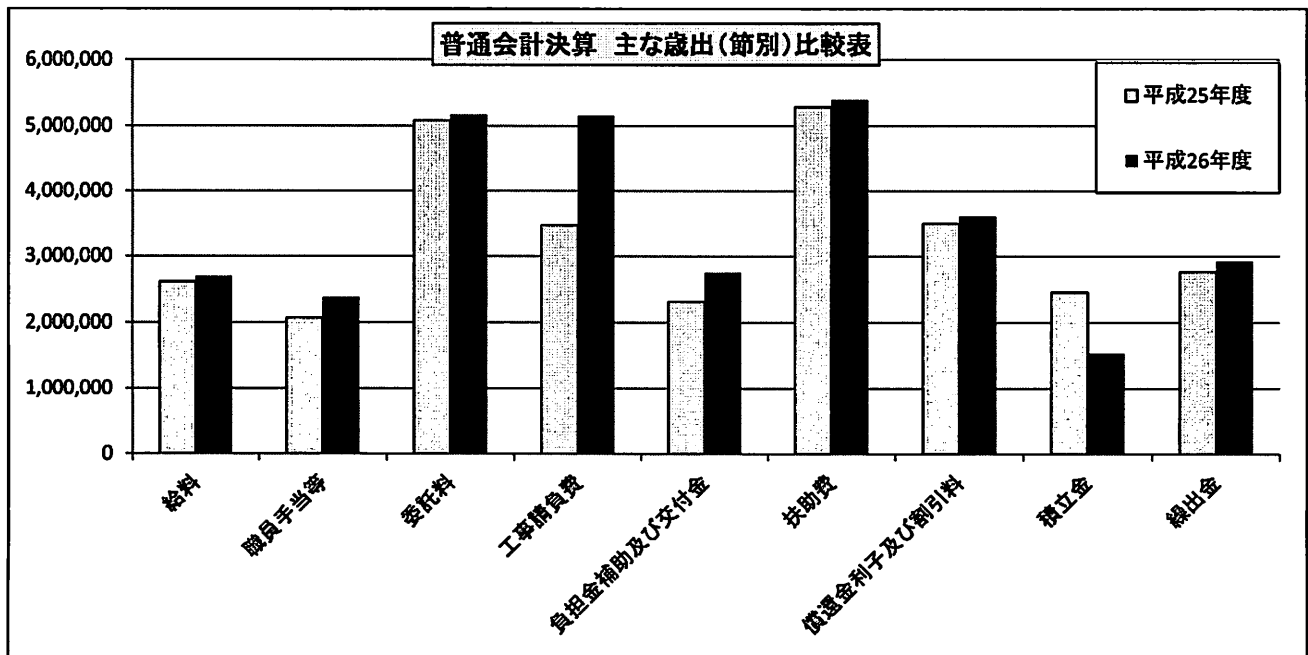
	平成22年度	平成23年度	平成24年度	平成25年度	平成26年度
<b>義務的経費</b>	15,173,194	15,750,226	15,375,647	15,520,155	16,579,018
人件費	6,365,805	6,679,450	6,277,118	6,114,556	6,562,251
扶助費	5,734,546	5,974,847	5,864,321	6,031,205	6,519,984
公債費	3,072,843	3,095,929	3,234,208	3,374,394	3,496,783
<b>投資的経費</b>	5,761,948	4,545,070	5,744,472	5,730,013	6,460,502
普通建設事業費	5,655,701	4,058,551	5,536,014	5,638,082	6,460,502
補助事業費	2,808,594	2,182,085	2,326,996	1,596,219	1,174,726
単独事業費	2,790,545	1,820,016	3,168,573	4,022,732	5,232,144
県営事業負担金	56,562	56,450	40,445	19,131	52,533
その他	0	0	0	0	1,099
災害復旧事業費	106,247	486,519	208,458	91,931	0
補助事業費	24,440	141,277	118,240	0	0
単独事業費	81,807	345,242	90,218	91,931	0
<b>その他経費</b>	12,980,669	13,237,424	13,658,584	13,911,116	13,480,321
物件費	5,971,243	6,248,210	5,956,171	5,983,002	6,020,413
維持補修費	225,618	267,445	314,931	291,073	287,473
補助費等	2,228,514	1,212,174	1,845,521	1,407,169	1,711,035
積立金	1,798,287	1,714,258	1,748,746	2,452,306	1,534,841
投資及び出資金	105	103	101	100	97
貸付金	163,780	163,960	163,240	142,360	116,440
繰出金	2,593,122	3,631,274	3,629,874	3,635,106	3,810,022
<b>合計</b>	<b>33,915,811</b>	<b>33,532,720</b>	<b>34,778,703</b>	<b>35,161,284</b>	<b>36,519,841</b>



歳出(節別)

(単位 千円、%)

節	平成26年度				平成25年度		比較	
	決算額	構成比	1人当たり(円)	1世帯当たり(円)	決算額	構成比	増減額	増減率
1 報酬	512,181	1.4	4,484	11,362	504,320	1.4	7,861	1.6
2 給料	2,693,317	7.4	23,581	59,749	2,611,748	7.4	81,569	3.1
3 職員手当等	2,379,707	6.5	20,835	52,792	2,070,211	5.9	309,496	14.9
4 共済費	1,108,907	3.0	9,709	24,600	1,060,267	3.0	48,640	4.6
5 災害補償費	210	0.0	2	5	481	0.0	△271	△56.3
6 恩給及び退職年金	2,159	0.0	19	48	2,159	0.0	0	0.0
7 貸金	568,954	1.6	4,981	12,622	590,697	1.7	△21,743	△3.7
8 報償費	173,700	0.5	1,521	3,853	88,716	0.3	84,984	95.8
9 旅費	27,887	0.1	244	619	32,552	0.1	△4,665	△14.3
10 交際費	3,963	0.0	35	88	2,831	0.0	1,132	40.0
11 需用費	1,078,620	3.0	9,444	23,928	1,055,032	3.0	23,588	2.2
12 役務費	246,818	0.7	2,161	5,475	225,683	0.6	21,135	9.4
13 委託料	5,169,694	14.1	45,263	114,686	5,083,319	14.5	86,375	1.7
14 使用料及び賃借料	123,349	0.3	1,080	2,736	120,872	0.3	2,477	2.0
15 工事請負費	5,153,776	14.1	45,123	114,333	3,470,923	9.9	1,682,853	48.5
16 原材料費	33,068	0.1	290	734	16,603	0.0	16,465	99.2
17 公有財産購入費	351,093	1.0	3,074	7,789	1,428,223	4.0	△1,077,130	△75.4
18 備品購入費	374,627	1.0	3,280	8,311	177,020	0.5	197,607	111.6
19 負担金補助及び交付金	2,749,202	7.5	24,070	60,989	2,309,611	6.6	439,591	19.0
20 扶助費	5,395,257	14.8	47,238	119,690	5,281,636	15.0	113,621	2.2
21 貸付金	116,440	0.3	1,019	2,583	142,360	0.4	△25,920	△18.2
22 補償補填及び賠償金	182,404	0.5	1,597	4,046	165,744	0.5	16,660	10.1
23 償還金利息及び割引料	3,611,456	9.9	31,620	80,117	3,500,908	10.0	110,548	3.2
24 投資及び出資金	97	0.0	1	2	100	0.0	△3	△3.0
25 積立金	1,534,841	4.2	13,438	34,049	2,452,306	7.0	△917,465	△37.4
27 公課費	3,166	0.0	28	70	4,261	0.0	△1,095	△25.7
28 繰出金	2,924,948	8.0	25,609	64,888	2,762,701	7.9	162,247	5.9
合計	36,519,841	100.0	319,746	810,166	35,161,284	100.0	1,358,557	3.9



実施事業(普通建設事業費)の主な内容

(単位 千円)

科目	事業内容		決算額	
	施行場所	工事名		
総務費	財産管理費	日ノ出町	本庁舎吸収式冷温水発生機分解整備工事	19,980
		日ノ出町	本庁舎エレベーター制御系改修工事	18,252
		日ノ出町	本庁舎1階OAフロア他改修工事	17,712
	文化会館費	文化会館	外壁防水改修工事	11,448
	庁舎等建設改良費	音羽町	多治見駅北地区公共公益施設建築工事	1,383,120
民生費	児童福祉施設建設改良費	星ヶ台	(仮称)星ヶ台保育園建築工事	259,200
衛生費	火葬場費	大藪町	新火葬場建築工事	721,400
		大藪町	新火葬場進入路築造工事	20,929
		大藪町	新火葬場火葬炉建設工事	61,600
		大藪町	新火葬場環境整備工事	67,058
	塵芥処理場費	大畑センター	管理棟建替工事	18,300
		三の倉センター	焼却施設基幹改良工事(公共)	212,226
三の倉センター		焼却施設基幹改良工事(単独)	13,860	
農林水産費	農地費	上野町他	虎渓用水整備工事	12,270
商工費	(仮称)日本タイル館建設工事	笠原町	(仮称)日本タイル館建築工事	392,000
土木費	道路橋りょう維持費	滝呂町	滝呂中央橋修繕工事	22,855
		京町	多度橋修繕工事	11,826
		笠原町	大棕橋修繕工事	10,829
		笠原町	大坪橋修繕工事	12,475
	道路橋りょう新設改良費	星ヶ台他	市道010404線道路改良工事	21,986
		旭ヶ丘	道路改良工事	11,349
		星ヶ台他	市道010404線道路改良工事	23,064
		根本町他	市道513600線道路改良工事	14,040
	河川新設改良費	市之倉町他	急傾斜対策工事	18,006
		月見町他	浸水対策工事	17,342
		赤坂町	浸水対策工事	14,180
	公園費	市内一円	遊戯施設長寿命化工事	10,177
	住宅建設改良費	市営住宅旭ヶ丘第2団地	改修工事	53,155
市営住宅旭ヶ丘第2団地		屋根防水改修工事	14,580	
消防費	消防施設費	市内一円	消火栓改良工事	14,659
		消防本部	消防救急デジタル無線整備工事	250,560
教育費	災害対策費	市内一円	防災行政無線設備(同報系)整備工事	68,940
		施設建設改良費(小学校)	笠原小学校	暖房設備補修工事
	市之倉小学校	屋上防水改修工事	15,034	
	脇之島小学校	屋上防水改修工事	14,580	
	笠原小学校	食器洗浄設備取替工事	35,401	
	各小学校	プールろ過機改修工事	10,714	
	小泉小学校	プール槽等改修工事	11,539	
	昭和小学校	屋内運動場建設工事 電気設備工事	11,900	
	昭和小学校	屋内運動場建設工事 汚染土撤去工事	32,433	
	施設建設改良費(中学校)	南ヶ丘中学校	屋内運動場床補修工事	25,920
		北陵中学校	耐震補強工事	54,703
	幼稚園施設改良費	昭和幼稚園	屋根・外壁・トイレ等改修工事	10,786
		義正幼稚園	耐震補強等改修工事	28,144
		明和幼稚園	耐震補強等改修工事	105,582
		笠原幼稚園	耐震補強等改修工事	50,959
	公民館費	義正公民館	空調設備改修工事	24,840
	学習館費	学習館	防火シャッター危害防止装置設置工事	12,960
体育施設費	星ヶ台	(仮称)星ヶ台保育園・多治見運動公園駐車場造成工事	20,951	