


(5) 子育て支援施設

② 幼稚園

施設名	養正小学校附属幼稚園	所管部署	福祉部 子ども支援課
-----	------------	------	------------

● 施設情報

小学校区	養正	配置形態	併設			
大分類	子育て支援施設	中分類	幼稚園			
所在地	平野町2丁目79番地					
代表建築年月	昭和47年2月 (築51年)	所有	土地 市 建物 市			
敷地面積 (㎡)	3,871	総延床面積 (㎡)	865			
管理運営方法	直営	従事する市の職員数	正規 6 会1 0 会2 6			
指定管理者 (指定期間)	-					
設置目的	(学校教育法 第22条) 幼稚園は、義務教育及びその後の教育の基礎を培うものとして、幼児を保育し、幼児の健やかな成長のために適当な環境を与えて、その心身の発達を助長することを目的とする。					
開館日等	保育期: 第1保育期-4月1日~7月31日、第2保育期-8月1日~12月31日、第3保育期-1月1日~3月31日 休業日: 土曜日、日曜日、祝日、夏季休業日(7月21日~8月31日)、冬季休業日(12月27日~1月7日)、学年末及び学年始休業日(3月25日~4月7日)					
災害時の機能	風水害	指定避難所 ○	指定緊急避難場所 ○		地震災害	指定避難所 -

● 施設の構成

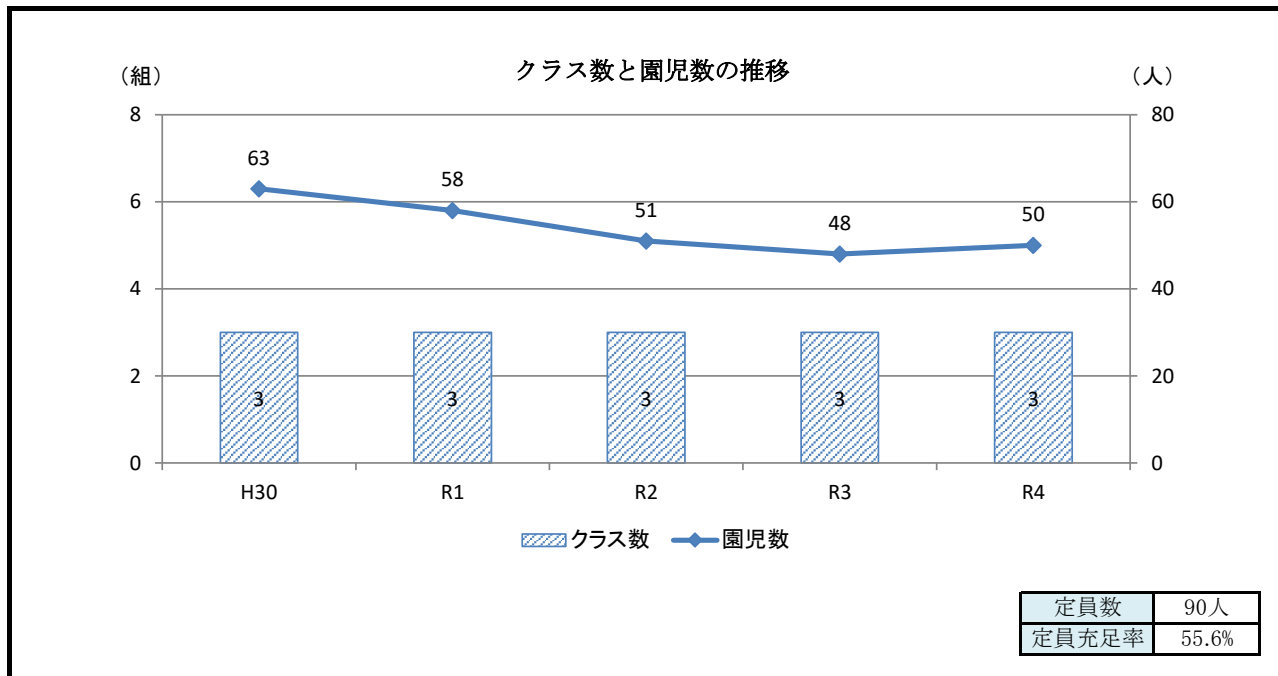
No.	主な建物の名称	建築年月	延床面積 (㎡)	構造	地上階	地下階	耐震状況	備考
1	保育棟	S47.2	260	S	1	-	耐震補強済	
2	管理棟	H2.2	596	RC	2	-	新耐震基準	

● 施設に要する経費 (令和4年度決算)

(千円)


光熱水費	施設運営費			賃借料	指定管理料	人件費	支出合計	収入合計		収支
	修繕費	工事費	運営費					使用料等		
1,205	281	1,220	3,302	0	0	42,913	48,919	116	▲ 48,802	
園児一人当たりコスト (円/人)	976,040			市民一人当たりコスト (円/人)	455		床面積当たりコスト (円/㎡)	56,445		

● 参考資料



施設名	精華小学校附属愛児幼稚園	所管部署	福祉部 子ども支援課
-----	--------------	------	------------

● 施設情報

小学校区	精華	配置形態	併設			
大分類	子育て支援施設	中分類	幼稚園			
所在地	白山町3丁目1番地					
代表建築年月	平成31年2月 (築4年)	所有	土地 市 建物 市			
敷地面積 (㎡)	2,834	総延床面積 (㎡)	1,280			
管理運営方法	直営	従事する市の職員数	正規 9 会1 0 会2 8			
指定管理者 (指定期間)	-					
設置目的	(学校教育法 第22条) 幼稚園は、義務教育及びその後の教育の基礎を培うものとして、幼児を保育し、幼児の健やかな成長のために適当な環境を与えて、その心身の発達を助長することを目的とする。					
開館日等	保育期: 第1保育期-4月1日~7月31日、第2保育期-8月1日~12月31日、第3保育期-1月1日~3月31日 休業日: 土曜日、日曜日、祝日、夏季休業日(7月21日~8月31日)、冬季休業日(12月27日~1月7日)、学年末及び学年始休業日(3月25日~4月7日)					
災害時の機能	風水害	指定避難所 ○	指定緊急避難場所 ○		地震災害	指定避難所 -

● 施設の構成

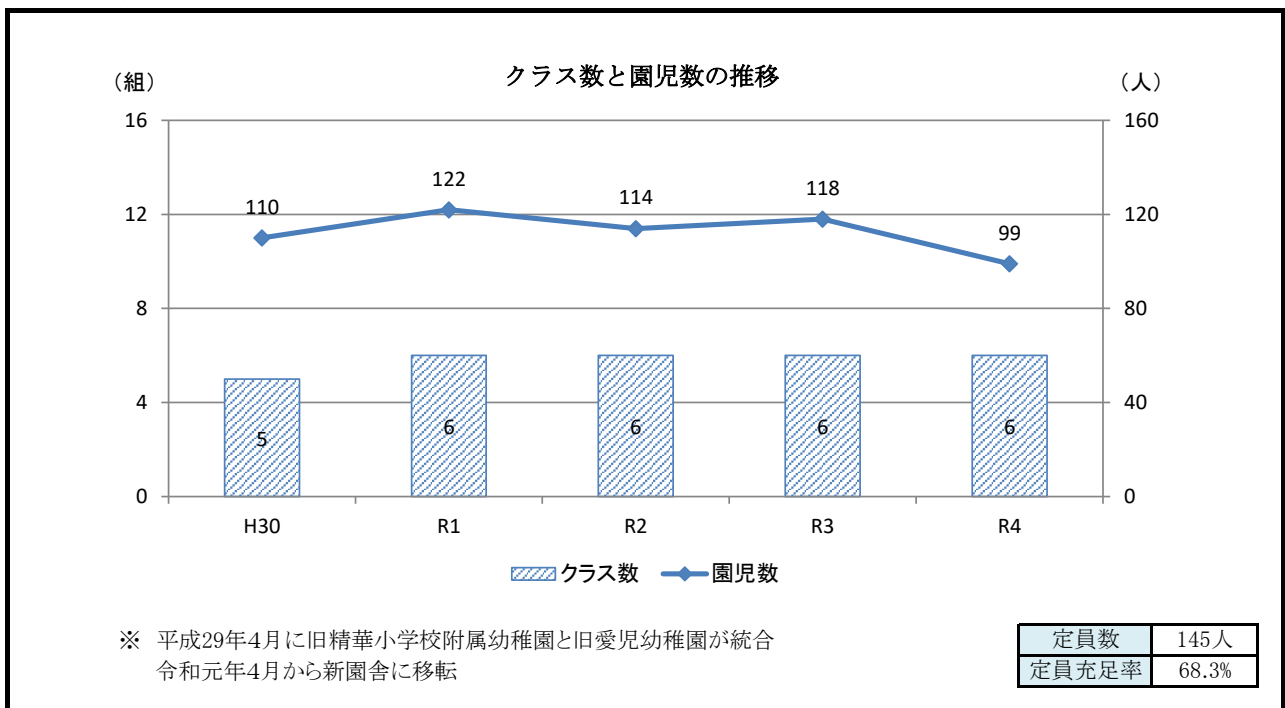
No.	主な建物の名称	建築年月	延床面積(㎡)	構造	地上階	地下階	耐震状況	備考
1	管理保育棟	H31.2	1,280	S	2	-	新耐震基準	

● 施設に要する経費 (令和4年度決算)

(千円)

支出								収入合計		収支
光熱水費	施設運営費			賃借料	指定管理料	人件費	支出合計	使用料等		
	修繕費	工事費	運営費							
1,538	186	77	3,842	954	0	62,994	69,591	134	▲ 69,457	
園児一人当たりコスト (円/人)	701,586		市民一人当たりコスト (円/人)	647		床面積当たりコスト (円/㎡)	54,248			

● 参考資料



施設名	昭和小学校附属幼稚園	所管部署	福祉部 子ども支援課
-----	------------	------	------------

● 施設情報

小学校区	昭和	配置形態	併設
大分類	子育て支援施設	中分類	幼稚園
所在地	平和町4丁目180番地		
代表建築年月	昭和47年10月 (築51年)	所有	土地 市 建物 市
敷地面積 (㎡)	3,146	総延床面積 (㎡)	554
管理運営方法	直営	従事する市の職員数	正規 6 会1 0 会2 6
指定管理者 (指定期間)	-		
設置目的	(学校教育法 第22条) 幼稚園は、義務教育及びその後の教育の基礎を培うものとして、幼児を保育し、幼児の健やかな成長のために適当な環境を与えて、その心身の発達を助長することを目的とする。		
開館日等	保育期:第1保育期-4月1日~7月31日、第2保育期-8月1日~12月31日、第3保育期-1月1日~3月31日 休業日:土曜日、日曜日、祝日、夏季休業日(7月21日~8月31日)、冬季休業日(12月27日~1月7日)、学年末及び学年始休業日(3月25日~4月7日)		
災害時の機能	風水害	指定避難所	指定緊急避難場所
		-	-
			地震災害
			指定避難所
			指定緊急避難場所
			-
			-



● 施設の構成

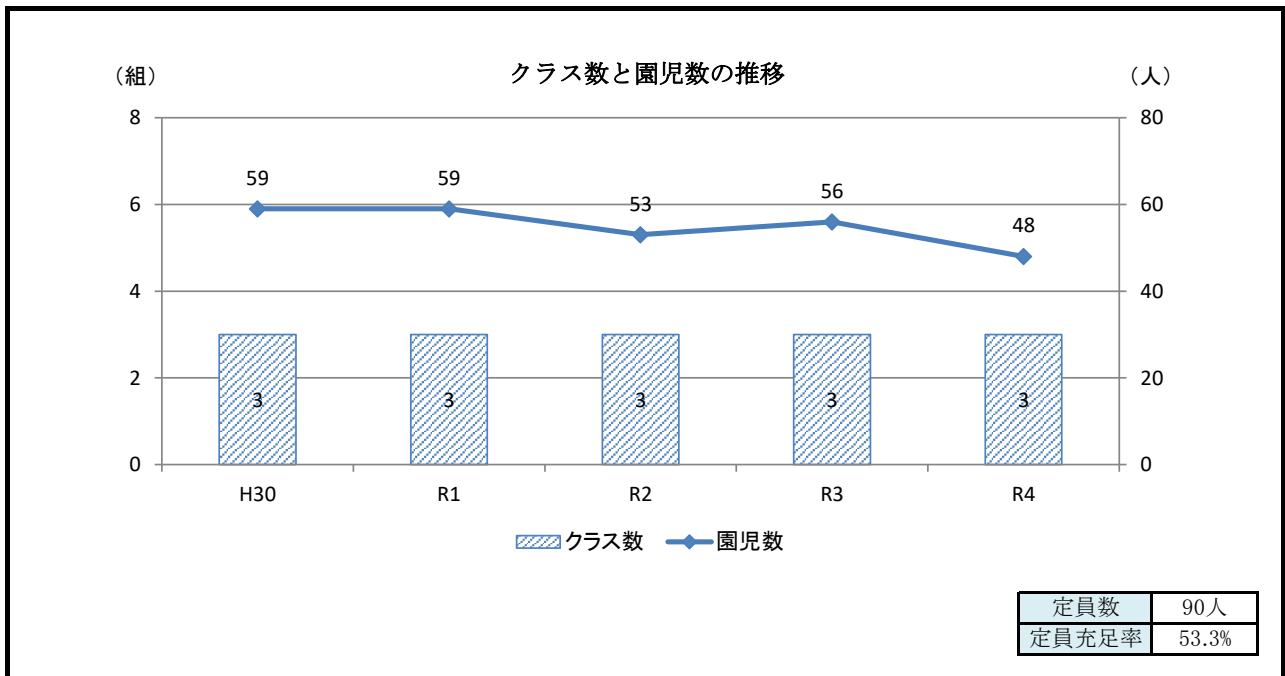
No.	主な建物の名称	建築年月	延床面積 (㎡)	構造	地上階	地下階	耐震状況	備考
1	保育棟	S47.10	315	S	1	-	耐震補強済	
2	遊戯棟	S56.2	218	S	1	-	耐震補強済	

● 施設に要する経費 (令和4年度決算)

(千円)

支出								収入合計	収支
光熱水費	施設運営費			賃借料	指定管理料	人件費	支出合計	使用料等	
	修繕費	工事費	運営費						
1,078	405	0	2,433	0	0	42,913	46,828	43	▲ 46,784
園児一人当たりコスト (円/人)	974,667			市民一人当たりコスト (円/人)	436		床面積当たりコスト (円/㎡)	84,429	

● 参考資料



施設名	明和幼稚園	所管部署	福祉部 子ども支援課
-----	-------	------	------------

● 施設情報

小学校区	北栄	配置形態	併設
大分類	子育て支援施設	中分類	幼稚園
所在地	明和町4丁目5番地の257		
代表建築年月	昭和52年4月 (築46年)	所有	土地 市 建物 市
敷地面積 (㎡)	2,539	総延床面積 (㎡)	882
管理運営方法	直営	従事する 市の職員数	正規 5 会1 0 会2 5
指定管理者 (指定期間)	-		
設置目的	(学校教育法 第22条) 幼稚園は、義務教育及びその後の教育の基礎を培うものとして、幼児を保育し、幼児の健やかな成長のために適当な環境を与えて、その心身の発達を助長することを目的とする。		
開館日等	保育期:第1保育期-4月1日~7月31日、第2保育期-8月1日~12月31日、第3保育期-1月1日~3月31日 休業日:土曜日、日曜日、祝日、夏季休業日(7月21日~8月31日)、冬季休業日(12月27日~1月7日)、学年末及び学年始休業日(3月25日~4月7日)		
災害時の機能	風水害	指定避難所 ○	指定緊急避難場所 ○
		地震災害	指定避難所 -
			指定緊急避難場所 -



● 施設の構成

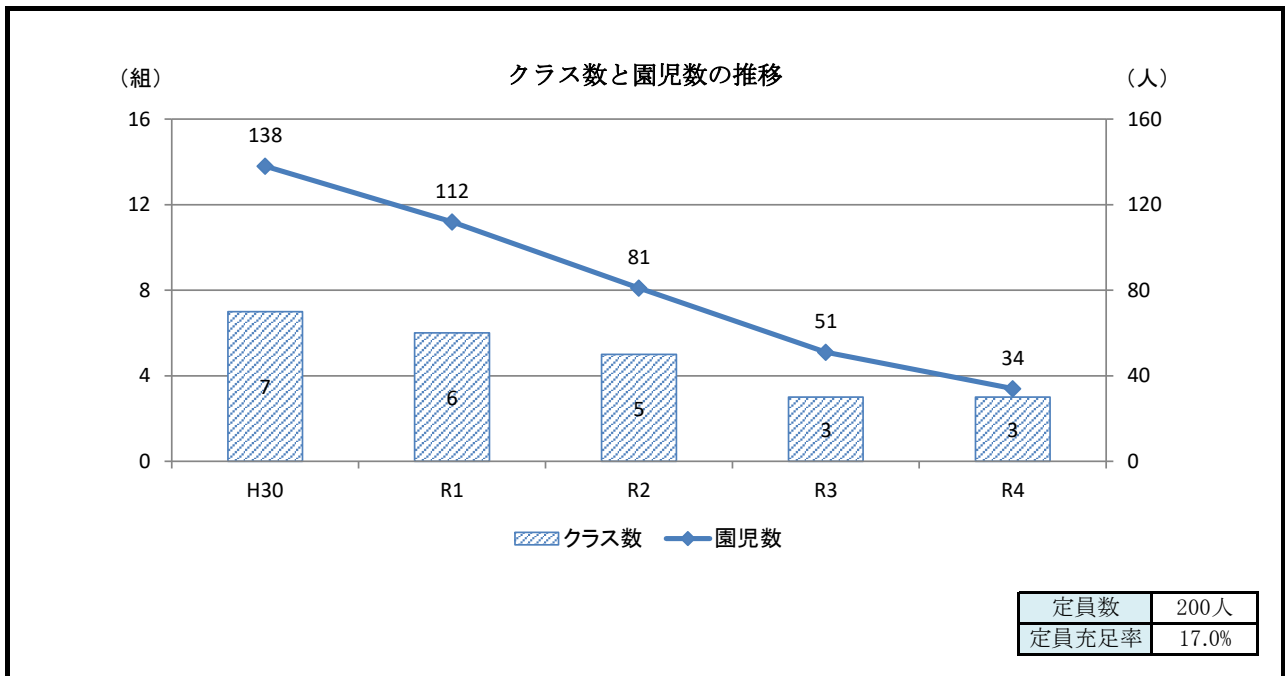
No.	主な建物の名称	建築年月	延床面積(㎡)	構造	地上階	地下階	耐震状況	備考
1	管理保育棟	S52.4	634	S	1	-	耐震補強済	
2	保育棟	S62.1	202	S	1	-	新耐震基準	

● 施設に要する経費 (令和4年度決算)

(千円)

支出								収入合計	収支
光熱水費	施設運営費			賃借料	指定管理料	人件費	支出合計	使用料等	
	修繕費	工事費	運営費						
931	228	184	2,722	0	0	35,761	39,823	64	▲ 39,759
園児一人当たりコスト (円/人)	1,169,382			市民一人当たりコスト (円/人)	371		床面積当たりコスト (円/㎡)	45,068	

● 参考資料



施設名	笠原小学校附属幼稚園	所管部署	福祉部 子ども支援課
-----	------------	------	------------

● 施設情報

小学校区	笠原	配置形態	併設
大分類	子育て支援施設	中分類	幼稚園
所在地	笠原町字富士下3387番地の9		
代表建築年月	昭和53年3月 (築45年)	所有	土地 市 建物 市
敷地面積 (㎡)	4,100	総延床面積 (㎡)	1,260
管理運営方法	直営	従事する市の職員数	正規 5 会1 0 会2 3
指定管理者 (指定期間)	-		
設置目的	(学校教育法 第22条) 幼稚園は、義務教育及びその後の教育の基礎を培うものとして、幼児を保育し、幼児の健やかな成長のために適当な環境を与えて、その心身の発達を助長することを目的とする。		
開館日等	保育期:第1保育期-4月1日~7月31日、第2保育期-8月1日~12月31日、第3保育期-1月1日~3月31日 休業日:土曜日、日曜日、祝日、夏季休業日(7月21日~8月31日)、冬季休業日(12月27日~1月7日)、学年末及び学年始休業日(3月25日~4月7日)		
災害時の機能	風水害	指定避難所 ○	指定緊急避難場所 -
			地震災害
			指定避難所 -
			指定緊急避難場所 -



● 施設の構成

No.	主な建物の名称	建築年月	延床面積 (㎡)	構造	地上階	地下階	耐震状況	備考
1	管理保育棟	S53.3	998	RC	1	-	耐震補強済	
2	管理保育棟(増築分)	H9.8	238	S	1	-	新耐震基準	

● 施設に要する経費 (令和4年度決算)

(千円)

支出								収入合計		収支
光熱水費	施設運営費			賃借料	指定管理料	人件費	支出合計	使用料等		
	修繕費	工事費	運営費							
1,290	212	692	2,870	0	0	33,011	38,073	51	▲ 38,021	
園児一人当たりコスト (円/人)	864,114			市民一人当たりコスト (円/人)	354		床面積当たりコスト (円/㎡)	30,182		

● 参考資料

