

(5)子育て支援施設

①保育園

施設名	双葉保育園	所管部署	福祉部 子ども支援課
-----	-------	------	------------

● 施設情報

小学校区	養正	配置形態	単独
大分類	子育て支援施設	中分類	保育園
所在地	元町4丁目10番地の2		
代表建築年月	平成5年4月 (築30年)	所有	土地 市 建物 市
敷地面積 (㎡)	4,615	総延床面積 (㎡)	1,253
管理運営方法	直営	従事する市の職員数	正規 16 会1 0 会2 22
指定管理者 (指定期間)	-		
設置目的	児童福祉法に定める児童福祉施設で、保育を必要とする乳児・幼児を日々保護者の下から通わせて保育を行うことを目的とする。		
開館日等	保育時間:午前7時～午後7時 休業日:日曜日、祝日、年末年始(12月29日～1月3日) ※双葉保育園は休日保育を実施		
災害時の機能	風水害	指定避難所	指定緊急避難場所
		○	-
			地震災害
			指定避難所
			指定緊急避難場所
			-
			-



● 施設の構成

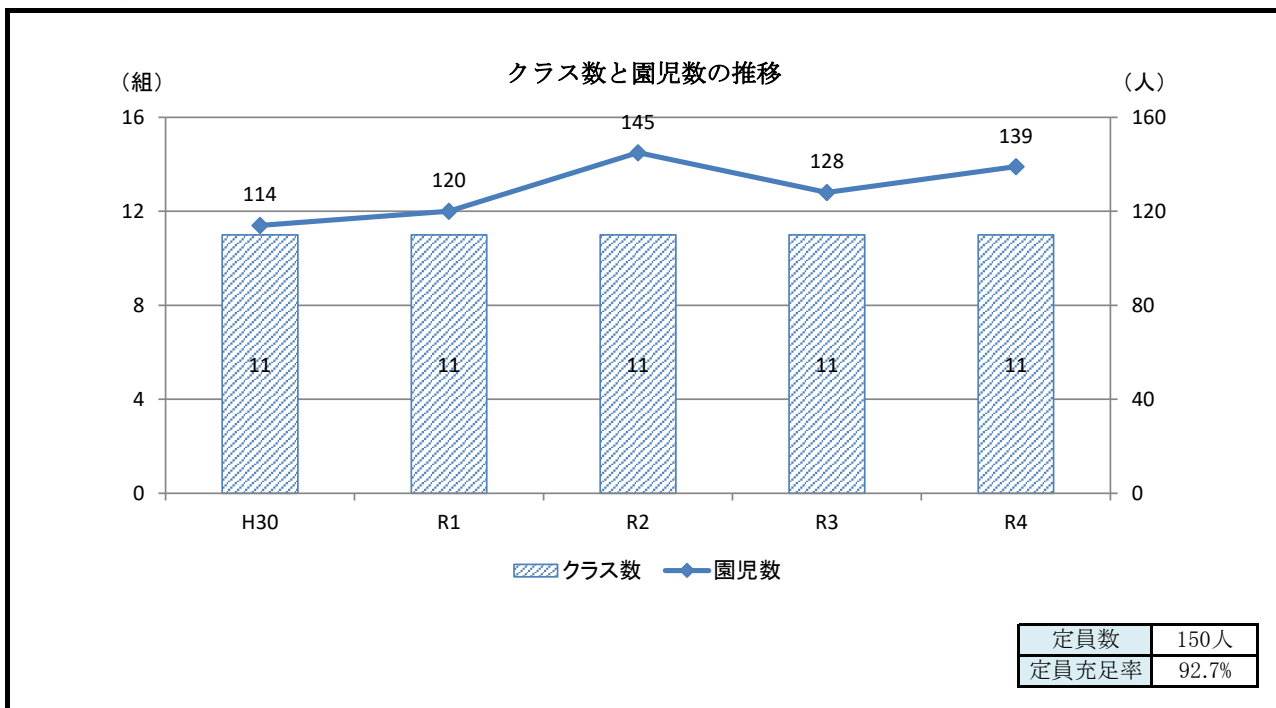
No.	主な建物の名称	建築年月	延床面積 (㎡)	構造	地上階	地下階	耐震状況	備考
1	園舎	H5.4	1,253	S	1	-	新耐震基準	

● 施設に要する経費 (令和4年度決算)

(千円)


支出								収入合計		収 支
光熱水費	施設運営費			賃借料	指定管理料	人件費	支出合計	使用料等		
	修繕費	工事費	運営費							
4,649	739	8,521	15,692	0	0	122,685	152,285	11,771	▲ 140,514	
園児一人当たりコスト (円/人)	1,010,892			市民一人当たりコスト (円/人)	1,309		床面積当たりコスト (円/㎡)	112,159		

● 参考資料



施設名	星ヶ台保育園	所管部署	福祉部 子ども支援課
-----	--------	------	------------

● 施設情報

小学校区	養正	配置形態	併設			
大分類	子育て支援施設	中分類	保育園			
所在地	星ヶ台3丁目7番地の3					
代表建築年月	平成28年3月 (築7年)	所有	土地 市 建物 市			
敷地面積 (㎡)	7,866	総延床面積 (㎡)	1,957			
管理運営方法	直営	従事する市の職員数	正規 20 会1 0 会2 22			
指定管理者 (指定期間)	-					
設置目的	児童福祉法に定める児童福祉施設で、保育を必要とする乳児・幼児を日々保護者の下から通わせて保育を行うことを目的とする。					
開館日等	保育時間: 午前7時～午後7時 休業日: 日曜日、祝日、年末年始(12月29日～1月3日)					
災害時の機能	風水害	指定避難所 ○	指定緊急避難場所 ○		地震災害	指定避難所 ○

● 施設の構成

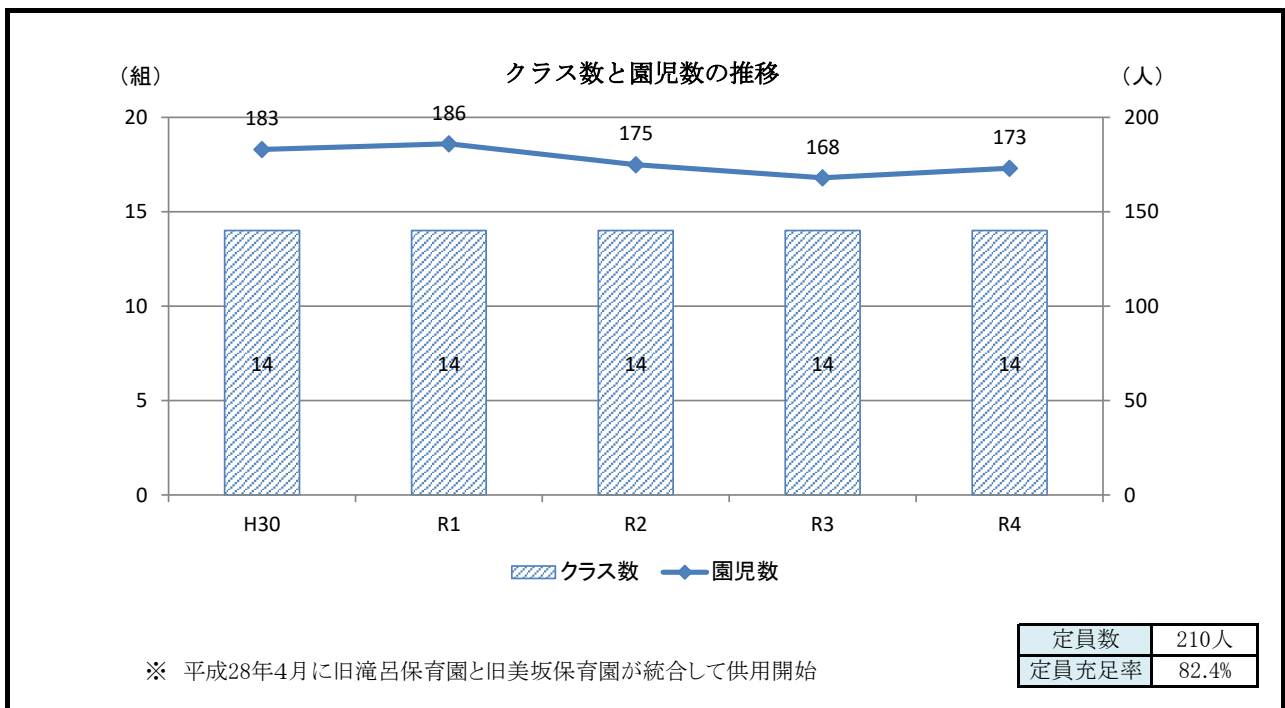
No.	主な建物の名称	建築年月	延床面積 (㎡)	構造	地上階	地下階	耐震状況	備考
1	保育園棟	H28.3	1,912	S	1	-	新耐震基準	

● 施設に要する経費 (令和4年度決算)

(千円)

支 出								収入合計		収 支
光熱水費	施設運営費			賃借料	指定管理料	人件費	支出合計	使用料等		
	修繕費	工事費	運営費							
6,280	206	269	17,505	0	0	145,793	170,051	19,739	▲ 150,311	
園児一人当たりコスト (円/人)	868,850		市民一人当たりコスト (円/人)	1,401		床面積当たりコスト (円/㎡)	76,817			

● 参考資料



施設名	共栄保育園	所管部署	福祉部 子ども支援課
-----	-------	------	------------

● 施設情報

小学校区	共栄	配置形態	併設			
大分類	子育て支援施設	中分類	保育園			
所在地	高田町3丁目64番地					
代表建築年月	昭和50年4月 (築48年)	所有	土地 市 建物 市			
敷地面積 (㎡)	3,970	総延床面積 (㎡)	822			
管理運営方法	直営	従事する市の職員数	正規 13 会1 0 会2 18			
指定管理者 (指定期間)	-					
設置目的	児童福祉法に定める児童福祉施設で、保育を必要とする乳児・幼児を日々保護者の下から通わせて保育を行うことを目的とする。					
開館日等	保育時間: 午前7時～午後7時 休業日: 日曜日、祝日、年末年始(12月29日～1月3日)					
災害時の機能	風水害	指定避難所 ○	指定緊急避難場所 ○		地震災害	指定避難所 -

● 施設の構成

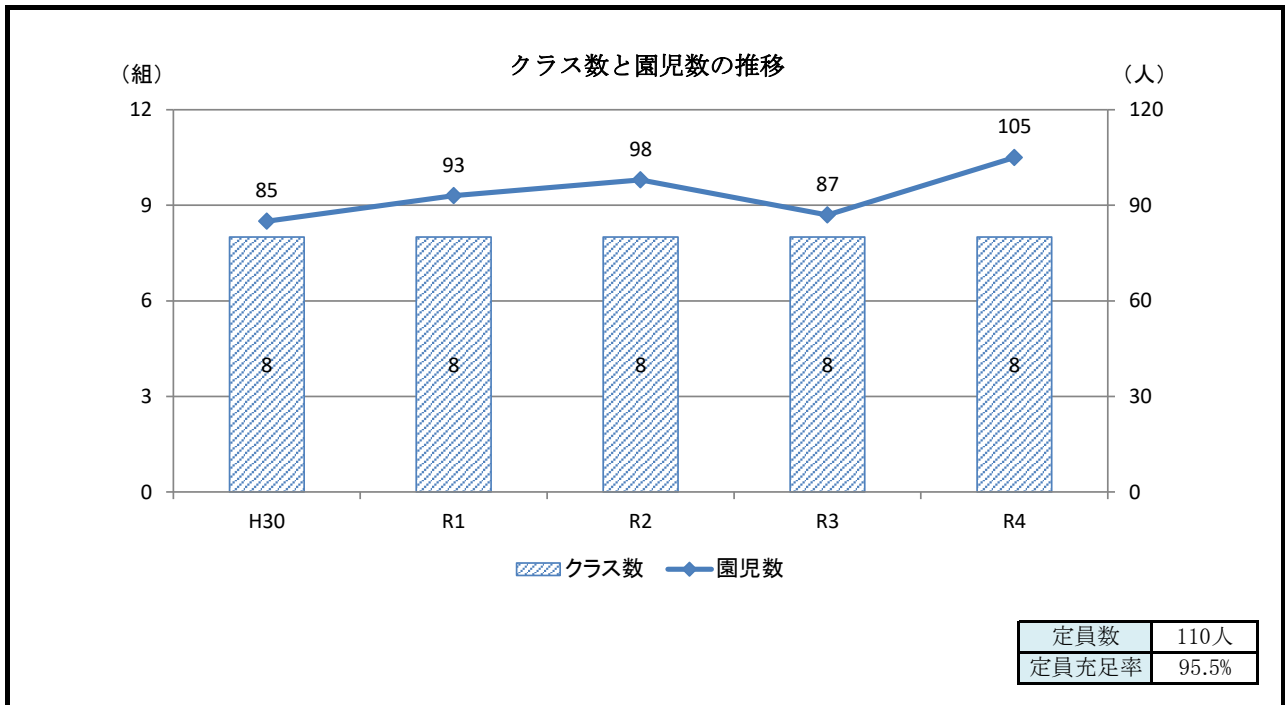
No.	主な建物の名称	建築年月	延床面積(㎡)	構造	地上階	地下階	耐震状況	備考
1	園舎	S50.4	631	S	1	-	耐震補強済	

● 施設に要する経費 (令和4年度決算)

(千円)


支出								収入合計		収支
光熱水費	施設運営費			賃借料	指定管理料	人件費	支出合計	使用料等		
	修繕費	工事費	運営費							
3,237	368	6,026	12,508	0	0	99,854	121,991	10,425	▲ 111,565	
園児一人当たりコスト (円/人)	1,062,524			市民一人当たりコスト (円/人)	1,040		床面積当たりコスト (円/㎡)	135,782		

● 参考資料



施設名	小泉保育園	所管部署	福祉部 子ども支援課
-----	-------	------	------------

● 施設情報

小学校区	小泉	配置形態	併設			
大分類	子育て支援施設	中分類	保育園			
所在地	小泉町2丁目153番地					
代表建築年月	昭和58年3月 (築40年)	所有	土地 市 建物 市			
敷地面積 (㎡)	2,152	総延床面積 (㎡)	817			
管理運営方法	直営	従事する市の職員数	正規 11 会1 0 会2 21			
指定管理者 (指定期間)	-					
設置目的	児童福祉法に定める児童福祉施設で、保育を必要とする乳児・幼児を日々保護者の下から通わせて保育を行うことを目的とする。					
開館日等	保育時間: 午前7時～午後7時 休業日: 日曜日、祝日、年末年始(12月29日～1月3日)					
災害時の機能	風水害	指定避難所 ○	指定緊急避難場所 ○		地震災害	指定避難所 -

● 施設の構成

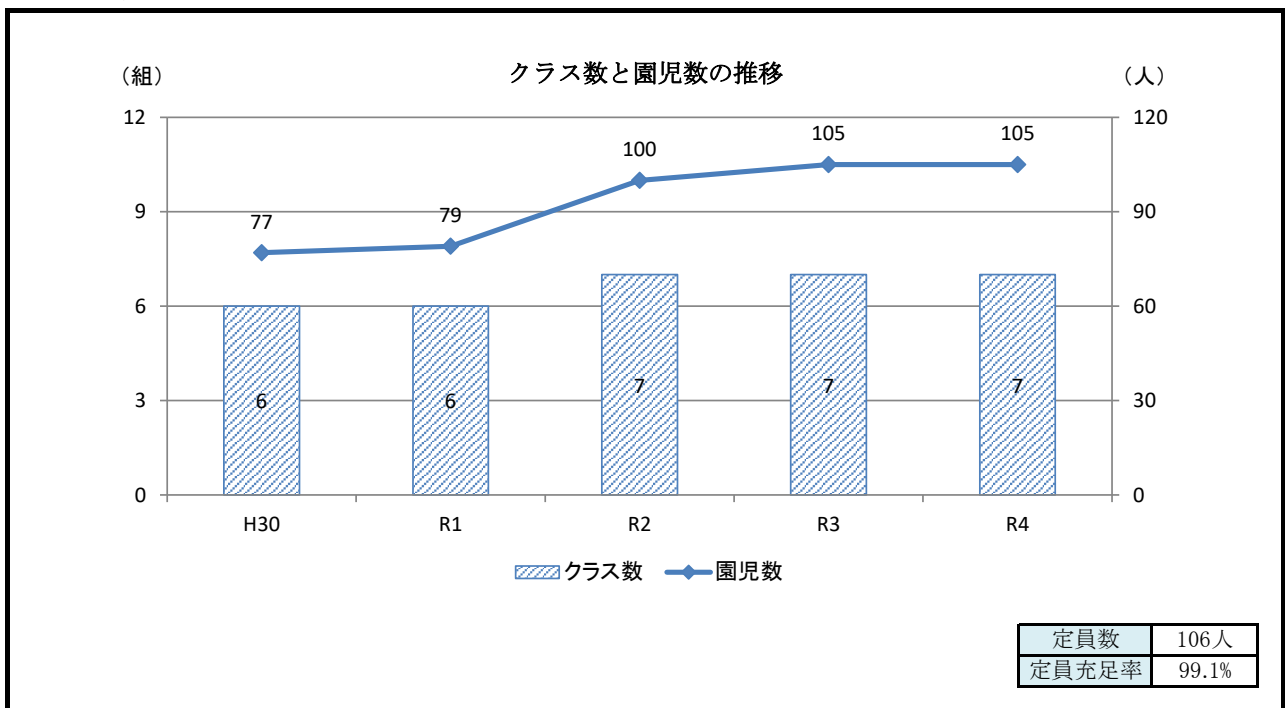
No.	主な建物の名称	建築年月	延床面積 (㎡)	構造	地上階	地下階	耐震状況	備考
1	保育室	S58.3	811	RC	2	-	新耐震基準	

● 施設に要する経費 (令和4年度決算)

(千円)

支出								収入合計		収支
光熱水費	施設運営費			賃借料	指定管理料	人件費	支出合計	使用料等		
	修繕費	工事費	運営費							
3,853	345	4,625	13,218	0	0	92,425	114,463	8,830	▲ 105,633	
園児一人当たりコスト (円/人)	1,006,029		市民一人当たりコスト (円/人)	984		床面積当たりコスト (円/㎡)	129,262			

● 参考資料



施設名	池田保育園	所管部署	福祉部 子ども支援課
-----	-------	------	------------

● 施設情報

小学校区	池田	配置形態	併設
大分類	子育て支援施設	中分類	保育園
所在地	池田町3丁目120番地		
代表建築年月	平成15年3月 (築20年)	所有	土地 市 建物 市
敷地面積 (㎡)	4,111	総延床面積 (㎡)	1,340
管理運営方法	指定管理	従事する市の職員数	正規 ー 会1 ー 会2 ー
指定管理者 (指定期間)	社会福祉法人多治見市社会福祉協議会 (令和3年4月1日から令和8年3月31日まで(5年))		
設置目的	児童福祉法に定める児童福祉施設で、保育を必要とする乳児・幼児を日々保護者の下から通わせて保育を行うことを目的とする。		
開館日等	保育時間: 午前7時～午後7時 休業日: 日曜日、祝日、年末年始(12月29日～1月3日)		
災害時の機能	風水害	指定避難所 ○	指定緊急避難場所 ○
			地震災害
			指定避難所 ○
			指定緊急避難場所 ○



● 施設の構成

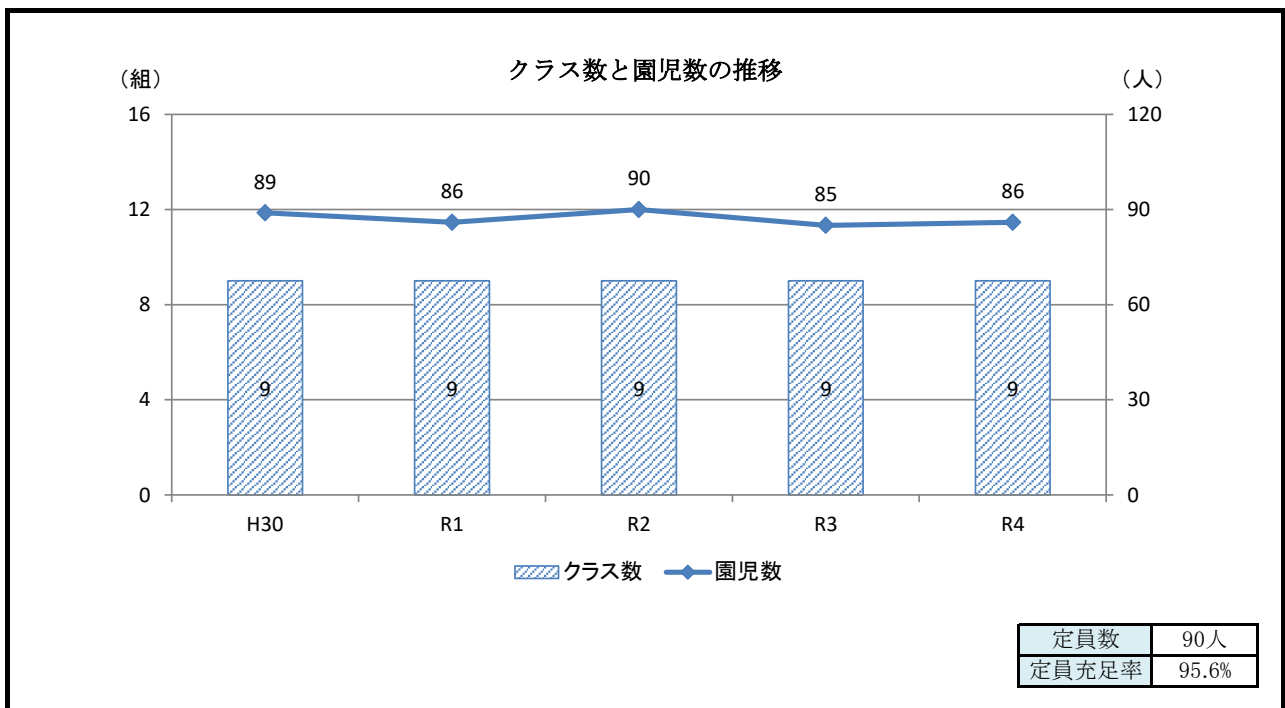
No.	主な建物の名称	建築年月	延床面積 (㎡)	構造	地上階	地下階	耐震状況	備考
1	園舎	H15.3	1,178	RC	2	ー	新耐震基準	

● 施設に要する経費 (令和4年度決算)

(千円)


支出								収入合計		収支
光熱水費	施設運営費			賃借料	指定管理料	人件費	支出合計	使用料等		
	修繕費	工事費	運営費							
指定管理	253	1,733	2,313	0	91,882	指定管理	96,179	9,198	▲ 86,981	
園児一人当たりコスト (円/人)	1,011,407			市民一人当たりコスト (円/人)	811		床面積当たりコスト (円/㎡)	64,891		

● 参考資料



施設名	北野保育園	所管部署	福祉部 子ども支援課
-----	-------	------	------------

● 施設情報

小学校区	池田	配置形態	単独			
大分類	子育て支援施設	中分類	保育園			
所在地	喜多町8丁目27番地					
代表建築年月	昭和48年4月 (築50年)	所有	土地 建物		借地 市	
敷地面積 (㎡)	3,675	総延床面積 (㎡)	741			
管理運営方法	直営	従事する 市の職員数	正規		12	
			会1		0	
			会2		15	
指定管理者 (指定期間)	-					
設置目的	児童福祉法に定める児童福祉施設で、保育を必要とする乳児・幼児を日々保護者の下から通わせて保育を行うことを目的とする。					
開館日等	保育時間:午前7時～午後7時 休業日:日曜日、祝日、年末年始(12月29日～1月3日)					
災害時の機能	風水害	指定避難所	指定緊急避難場所	地震災害	指定避難所	指定緊急避難場所
		○	-		○	○

● 施設の構成

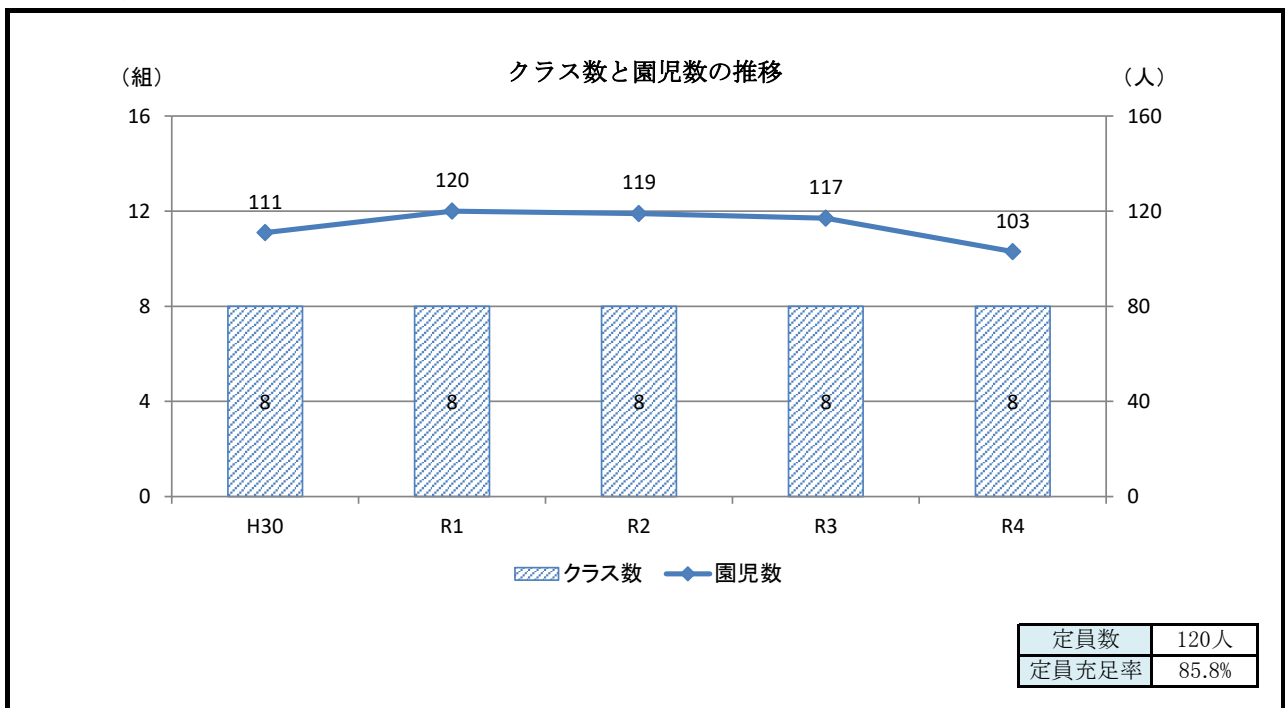
No.	主な建物の名称	建築年月	延床面積(㎡)	構造	地上階	地下階	耐震状況	備考
1	園舎	S48.4	741	S	1	-	耐震性あり	

● 施設に要する経費 (令和4年度決算)

(千円)

支出								収入合計		収支
光熱水費	施設運営費			賃借料	指定管理料	人件費	支出合計	使用料等		
	修繕費	工事費	運営費							
3,607	600	299	12,831	1,719	0	89,951	109,004	10,759	▲ 98,245	
園児一人当たりコスト (円/人)	953,835		市民一人当たりコスト (円/人)	916		床面積当たりコスト (円/㎡)	132,667			

● 参考資料



施設名	市之倉保育園	所管部署	福祉部 子ども支援課
-----	--------	------	------------

● 施設情報

小学校区	市之倉	配置形態	単独
大分類	子育て支援施設	中分類	保育園
所在地	市之倉町8丁目20番地		
代表建築年月	昭和51年3月 (築47年)	所有	土地 借地 建物 市
敷地面積 (㎡)	2,960	総延床面積 (㎡)	1,063
管理運営方法	直営	従事する 市の職員数	正規 11 会1 0 会2 15
指定管理者 (指定期間)	-		
設置目的	児童福祉法に定める児童福祉施設で、保育を必要とする乳児・幼児を日々保護者の下から通わせて保育を行うことを目的とする。		
開館日等	保育時間: 午前7時～午後7時 休業日: 日曜日、祝日、年末年始(12月29日～1月3日)		
災害時の機能	風水害	指定避難所	指定緊急避難場所
		-	-
		地震災害	指定避難所
			-



● 施設の構成

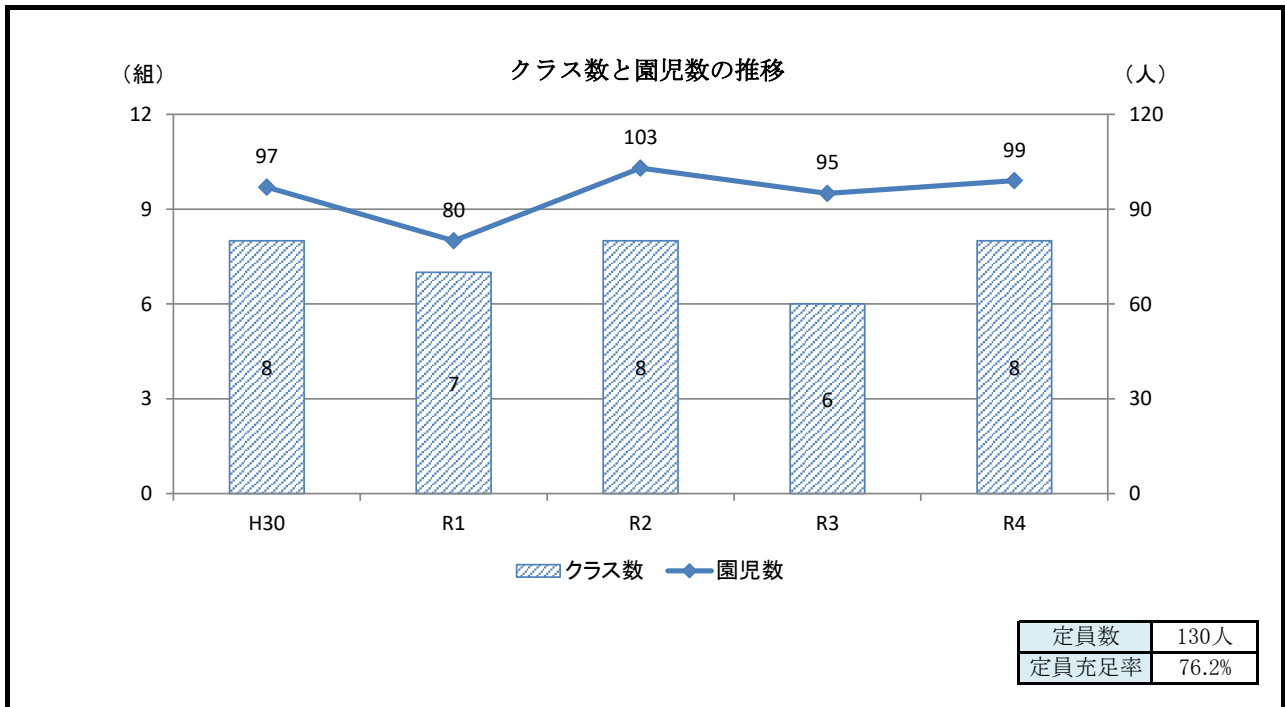
No.	主な建物の名称	建築年月	延床面積(㎡)	構造	地上階	地下階	耐震状況	備考
1	園舎	S51.3	1,063	S	1	-	耐震補強済	

● 施設に要する経費 (令和4年度決算)

(千円)


支出								収入合計		収支
光熱水費	施設運営費			賃借料	指定管理料	人件費	支出合計	使用料等		
	修繕費	工事費	運営費							
3,798	381	548	12,104	0	0	84,174	101,004	9,475	▲ 91,528	
園児一人当たりコスト (円/人)	924,525		市民一人当たりコスト (円/人)	853			床面積当たりコスト (円/㎡)	86,065		

● 参考資料



施設名	旭ヶ丘保育園	所管部署	福祉部 子ども支援課
-----	--------	------	------------

● 施設情報

小学校区	北栄	配置形態	併設			
大分類	子育て支援施設	中分類	保育園			
所在地	旭ヶ丘8丁目29番地の43					
代表建築年月	昭和49年5月 (築49年)	所有	土地 市 建物 市			
敷地面積 (㎡)	2,813	総延床面積 (㎡)	1,020			
管理運営方法	指定管理	従事する市の職員数	正規 ー 会1 ー 会2 ー			
指定管理者 (指定期間)	社会福祉法人前畑育英会 (令和2年4月1日から令和7年3月31日まで(5年))					
設置目的	児童福祉法に定める児童福祉施設で、保育を必要とする乳児・幼児を日々保護者の下から通わせて保育を行うことを目的とする。					
開館日等	保育時間: 午前7時～午後7時 休業日: 日曜日、祝日、年末年始(12月29日～1月3日)					
災害時の機能	風水害	指定避難所 ○	指定緊急避難場所 ○		地震災害	指定避難所 ○

● 施設の構成

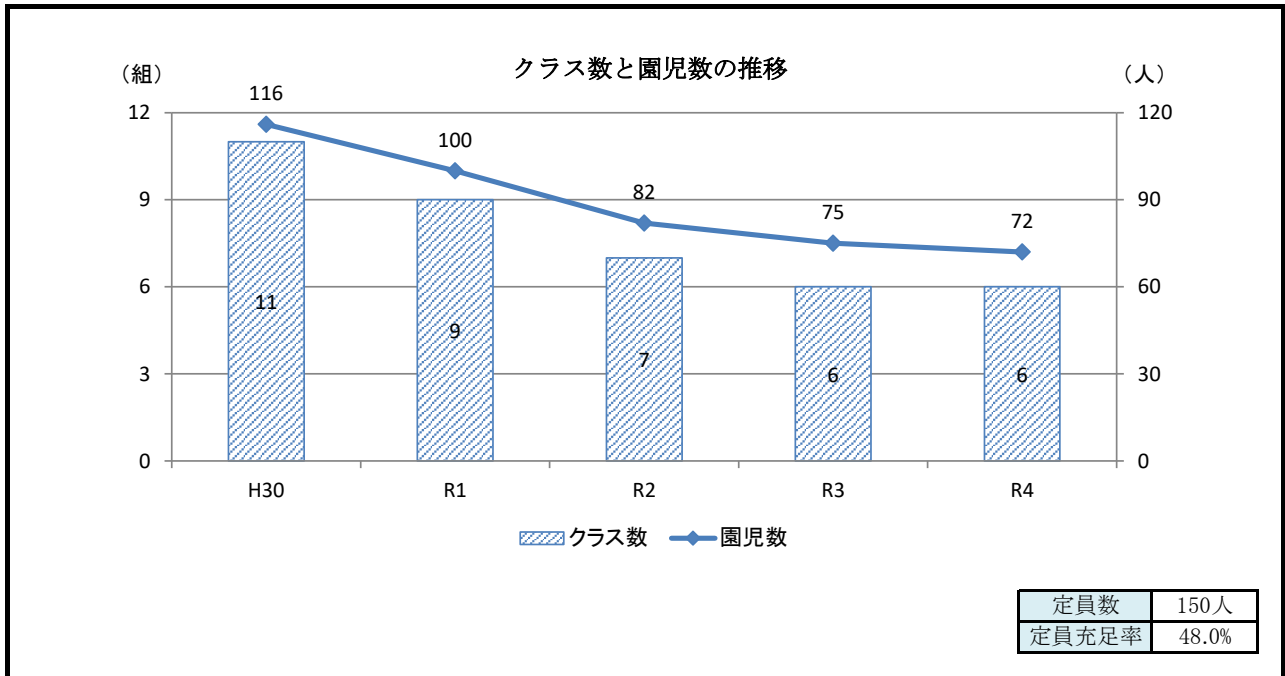
No.	主な建物の名称	建築年月	延床面積 (㎡)	構造	地上階	地下階	耐震状況	備考
1	保育室	S49.5	740	S	1	ー	耐震補強済	
2	保育室・遊戯室(増築分)	S51.3	280	S	1	ー	耐震性あり	

● 施設に要する経費 (令和4年度決算)

(千円)

光熱水費	施設運営費				賃借料	指定管理料	人件費	支出合計	収入合計		収支
	修繕費	工事費	運営費	使用料等							
指定管理	580	241	2,146	0	74,902	指定管理	77,867	4,252	▲ 73,614		
園児一人当たりコスト (円/人)	1,022,417			市民一人当たりコスト (円/人)	686	床面積当たりコスト (円/㎡)	72,158				

● 参考資料



施設名	笠原保育園			所管部署	福祉部 子ども支援課
-----	-------	--	--	------	------------

● 施設情報

小学校区	笠原	配置形態	併設			
大分類	子育て支援施設	中分類	保育園			
所在地	笠原町字木曾畷1974番地の1					
代表建築年月	昭和57年3月 (築41年)	所有	土地	市		
			建物	市		
敷地面積 (㎡)	4,386	総延床面積 (㎡)	1,886			
管理運営方法	直営	従事する 市の職員数	正規	20		
			会1	0		
			会2	28		
指定管理者 (指定期間)	-					
設置目的	児童福祉法に定める児童福祉施設で、保育を必要とする乳児・幼児を日々保護者の下から通わせて保育を行うことを目的とする。					
開館日等	保育時間:午前7時～午後7時 休業日:日曜日、祝日、年末年始(12月29日～1月3日)					
災害時の機能	風水害	指定避難所	指定緊急避難場所	地震災害	指定避難所	指定緊急避難場所
		○	○		-	-



● 施設の構成

No.	主な建物の名称	建築年月	延床面積(㎡)	構造	地上階	地下階	耐震状況	備考
1	保育室	S57.3	1,146	RC	2	-	耐震性あり	
2	保育室(増築分)	H14.3	721	S	1	-	新耐震基準	

● 施設に要する経費 (令和4年度決算)

(千円)

光熱水費	施設運営費				賃借料	指定管理料	人件費	支出合計	収入合計		収支
	修繕費	工事費	運営費	使用料等							
4,796	477	5,205	16,206	0	0	154,044	180,727	16,760		▲ 163,967	
園児一人当たりコスト (円/人)	1,115,422		市民一人当たりコスト (円/人)	1,528		床面積当たりコスト (円/㎡)	86,930				

● 参考資料

