

(4) 福祉施設

④その他社会福祉施設

施設名	総合福祉センター(管理部門)	所管部署	福祉部 福祉課
-----	----------------	------	---------

● 施設情報

小学校区	池田	配置形態	複合			
大分類	福祉施設	中分類	その他社会福祉施設			
所在地	太平町2丁目39番地の1					
代表建築年月	昭和63年8月 (築35年)	所有	土地	市		
			建物	市		
敷地面積 (㎡)	2,728	総延床面積 (㎡)	2,752			
管理運営方法	指定管理	従事する 市の職員数	正規	—		
			会1	—		
			会2	—		
指定管理者 (指定期間)	社会福祉法人多治見市社会福祉協議会 (令和3年4月1日から令和8年3月31日まで(5年))					
設置目的	(多治見市総合福祉センターの設置及び管理に関する条例 第1条) 児童、老人、障害者、母子・父子家庭等に対して各種の福祉サービスを提供するとともに、市民の福祉活動を助長し、市民福祉の増進を図るため、多治見市総合福祉センターを設置する。					
開館日等	開館時間:午前9時～午後9時30分 休館日:年末年始(12月29日～1月3日)					
災害時の機能	風水害	指定避難所	指定緊急避難場所	地震災害	指定避難所	指定緊急避難場所
		○	○		○	○

● 施設の構成

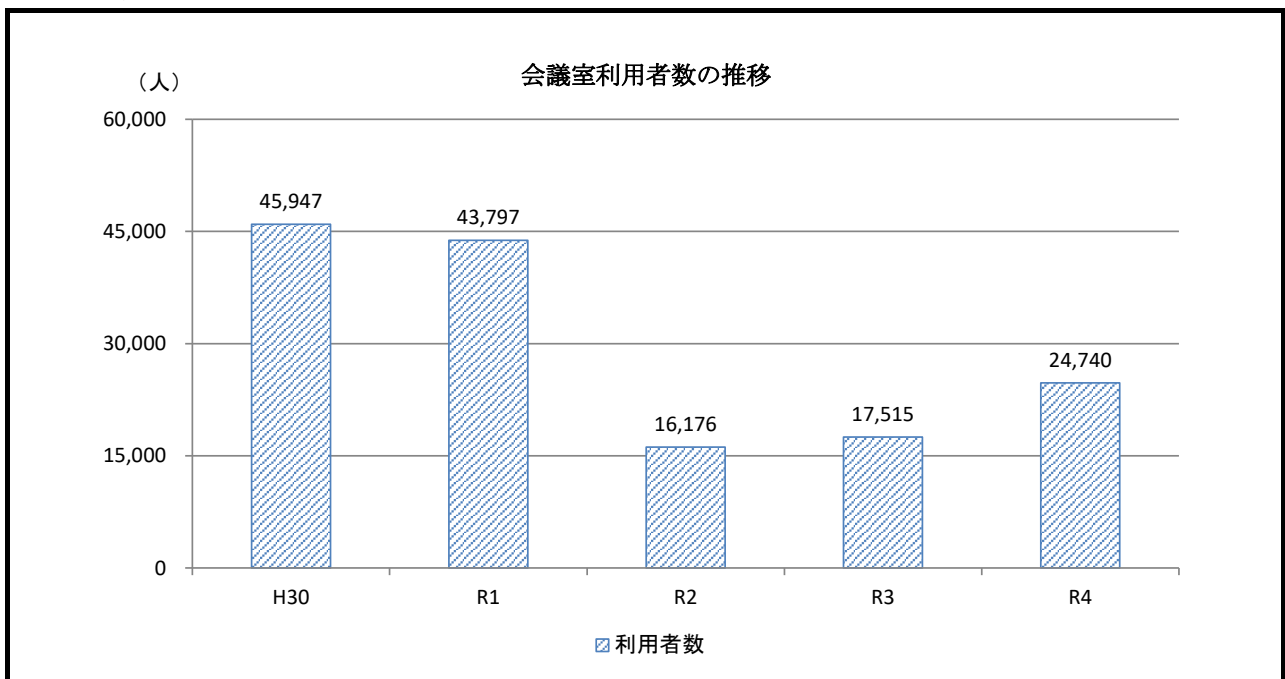
No.	主な建物の名称	建築年月	延床面積(㎡)	構造	地上階	地下階	耐震状況	備考
1	総合福祉センター(管理部門)	S63.8	2,752	RC	4	1	新耐震基準	

● 施設に要する経費 (令和4年度決算)

(千円)

光熱水費	施設運営費			賃借料	指定管理料	人件費	支出合計	収入合計		収支
	修繕費	工事費	運営費					使用料等		
指定管理	0	54,207	44	823	42,599	指定管理	97,673	3,632		▲ 94,041
利用者一人当たりコスト (円/人)	3,801			市民一人当たりコスト (円/人)	876		床面積当たりコスト (円/㎡)	34,176		

● 参考資料



施設名	かさほら福祉センター	所管部署	福祉部 福祉課
-----	------------	------	---------

● 施設情報

小学校区	笠原	配置形態	併設			
大分類	福祉施設	中分類	その他社会福祉施設			
所在地	笠原町字下神戸2900番地の6					
代表建築年月	平成4年11月 (築30年)	所有	土地 建物	借地 市		
敷地面積 (㎡)	2,729	総延床面積 (㎡)	1,824			
管理運営方法	指定管理	従事する 市の職員数	正規 会1 会2	— — —		
指定管理者 (指定期間)	社会福祉法人多治見市社会福祉協議会 (令和3年4月1日から令和8年3月31日まで(5年))					
設置目的	(多治見市かさほら福祉センターの設置及び管理に関する条例 第1条) 老人、障害者等に対して各種の福祉サービスを提供するとともに市民の福祉活動を助長し、福祉の増進を図るため、多治見市かさほら福祉センターを設置する。					
開館日等	開館時間：午前9時～午後5時 ※教養娯楽室、研修室、健康相談室、集会室の使用を許可したときは、午後9時30分まで使用可能 休館日：第3日曜日、祝日(その日が第3日曜日に当たるときは、その翌日)、年末年始(12月29日～1月3日)					
災害時の機能	風水害	指定避難所	指定緊急避難場所	地震災害	指定避難所	指定緊急避難場所
		○	○		○	○



● 施設の構成

No.	主な建物の名称	建築年月	延床面積(㎡)	構造	地上階	地下階	耐震状況	備考
1	かさほら福祉センター	H4.11	1,786	RC	2	—	新耐震基準	

● 施設に要する経費 (令和4年度決算)

(千円)

光熱水費	施設運営費			賃借料	指定管理料	人件費	支出合計	収入合計		収 支
	修繕費	工事費	運営費					使用料等		
指定管理	220	1,021	29	3,107	27,180	指定管理	31,557	7,160		▲ 24,396
利用者一人当たりコスト (円/人)	2,349			市民一人当たりコスト (円/人)	227		床面積当たりコスト (円/㎡)	13,375		

● 参考資料

