

基本方針1 地域包括ケアシステムの強化・充実

1-1 地域包括支援センターの運営

- (1) 地域包括支援センターの適正な運営
- (2) 地域ケア会議の推進・活用

↳【取組み】地域ケア会議の開催、関係機関との情報共有

1-2 生活支援体制の充実

- (1) 生活支援サービスの整備
- (2) 生活支援コーディネーター、協議体の設置

1-3 地域で住み続けられる環境整備

- (1) 住み慣れた地域で生活するための支援
- (2) 介護者に対する支援

1-4 介護人材の確保・育成

- (1) 生活応援員の拡充
- (2) 介護従事者の働きやすい環境づくり

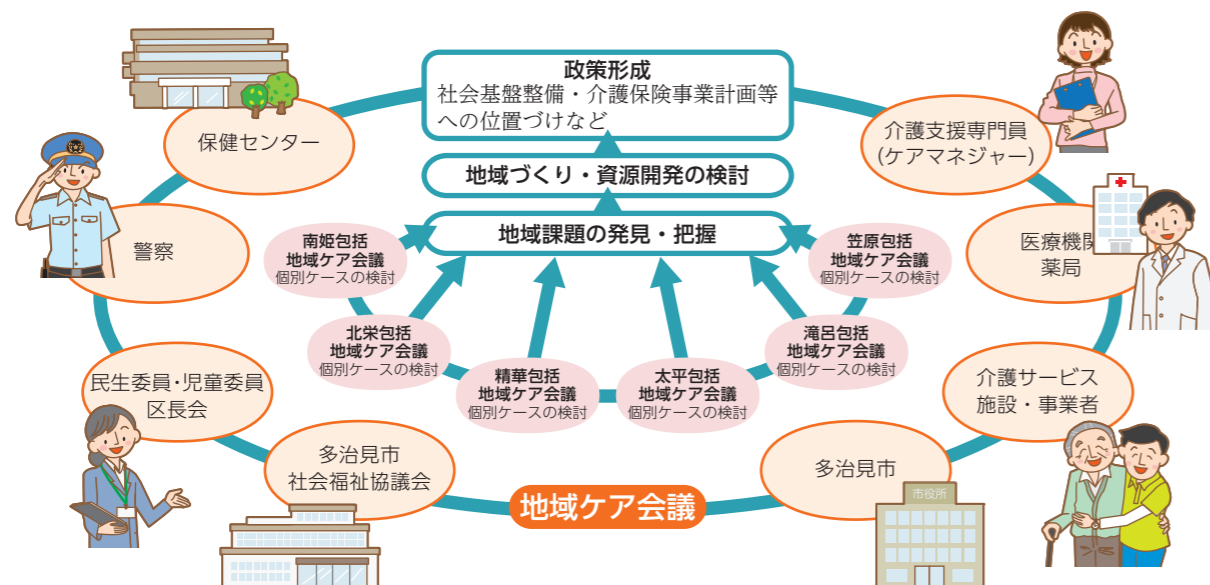
1-5 成年後見制度の利用促進

- (1) 成年後見制度の利用促進

↳【取組み】成年後見制度の広報・啓発等

- (2) 中核機関の設置

↳【取組み】協議会の設置、地域課題の検討・調整・解決等



基本方針2 介護予防・健康づくりの充実・推進

2-1 一般介護予防の推進

- (1) 身近な地域における健康維持に対する支援
- (2) 介護予防・重症化防止の推進

2-2 在宅医療・介護の連携強化

- (1) 医療・介護の切れ目ない提供体制の強化
- (2) 在宅医療・介護関係者に関する相談支援
- (3) 医療・介護の資源の整理
- (4) 在宅医療・介護関係者への研修の実施

基本方針3 認知症施策の推進

3-1 認知症に対する理解と啓発

- (1) 認知症サポーター養成の充実
- (2) 認知症理解に関する取組みの実施

↳【取組み】身近な地域での認知症予防講座等の開催

3-2 認知症予防の推進と早期発見支援

- (1) 認知症予防に資する活動の推進
- (2) 早期発見・支援体制の充実

3-3 認知症高齢者等とその家族への支援

- (1) 本人・家族介護者の支援

↳【取組み】認知症高齢者等みまもりシール交付事業等

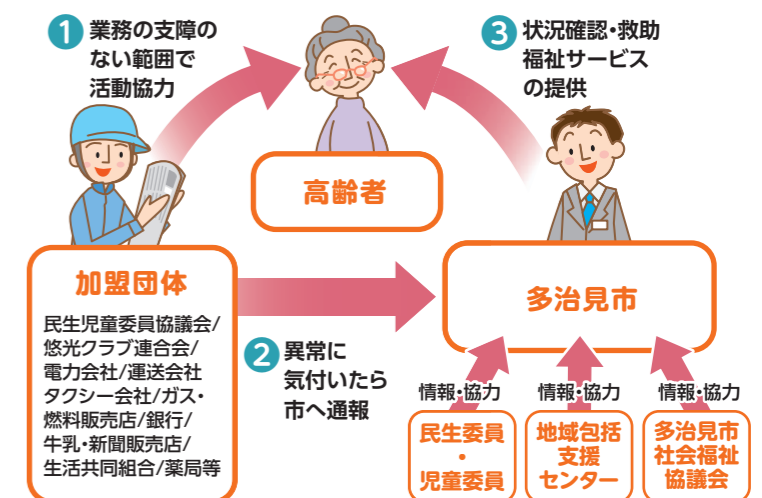
基本方針4 高齢者の活躍推進

4-1 役割を持てる生活への支援

- (1) 高齢者の活躍支援
- (2) 高齢者の集いの場への支援

4-2 地域の支え合い活動の支援

- (1) ボランティア団体等への支援
- (2) 地域の見守り支援



基本方針5 介護保険サービスの適正化

5-1 介護保険サービスの適正な提供

- (1) 居宅サービス
- (2) 施設サービス
- (3) 地域密着型サービス
- (4) 地域支援事業

5-2 介護保険事業の適正な運営

- (1) ケアプラン点検等による介護給付の適正化
- ↳【取組み】認知症高齢者等みまもりシール交付事業等
- (2) 事業者への指導
 - (3) 事故防止と事故対応

5-3 災害・感染症予防対策への支援

- (1) サービス利用者への啓発
- (2) 事業者への支援・指導
- (3) 発生時の行政・医療関係との連絡・協力

↳【取組み】事故報告書を活用した事故検証等