

TOPIC: 高解像度降水ナウキャスト(平成26年8月運用)

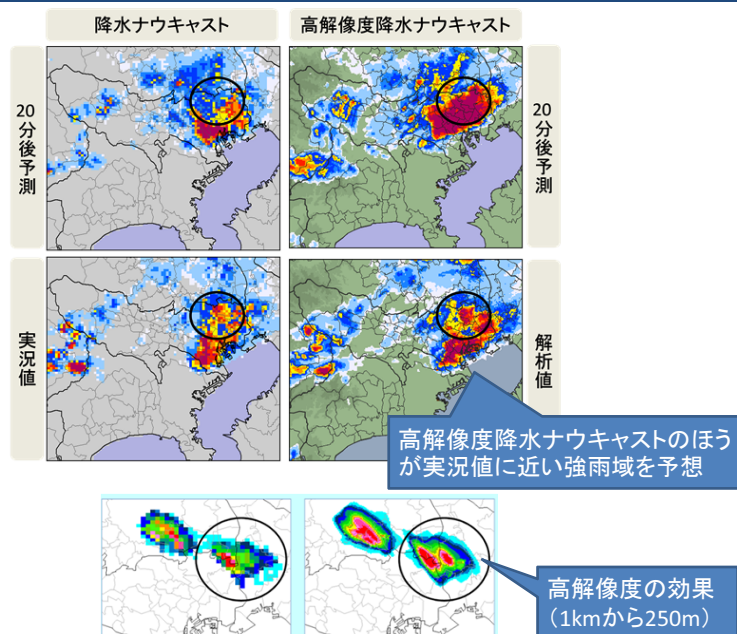
高解像度降水ナウキャストは、全国20箇所に設置した気象ドップラーレーダーの観測データを利用して、250m解像度で降水の短時間予報を提供します。このドップラーレーダー観測網は、局地的な大雨の観測精度の向上を図るため、平成24～25年度にレーダー観測データの距離方向の解像度を従来の500mから250mに向上させるための機器更新を行いました。

高解像度降水ナウキャストは、これら気象ドップラーレーダーに加え、気象庁・国土交通省・地方自治体が保有する全国の雨量計のデータ、ウィンドプロファイラやラジオゾンデの高層観測データ、国土交通省Xバンドレーダ(XRAIN)のデータも活用し、**降水域の内部を立体的に解析して、250m解像度の降水分布を30分先まで予測**します。

| | |
|------|--------------------------|
| 予報時間 | 60分先まで、5分毎 |
| 解像度 | 30分先まで:250m, 35-60分先:1km |
| 要素 | 降水強度、5分間降水量、誤差情報 |
| 発表間隔 | 5分 |

1

高解像度降水ナウキャスト(高解像度の効果)



高解像度降水ナウキャストの利用について

高解像度降水ナウキャストは、気象庁ホームページから利用できます。
 気象庁ホームページ：<http://www.jma.go.jp/>
 高解像度ナウキャスト：<http://www.jma.go.jp/jp/highresorad/>



気象庁ホームページ

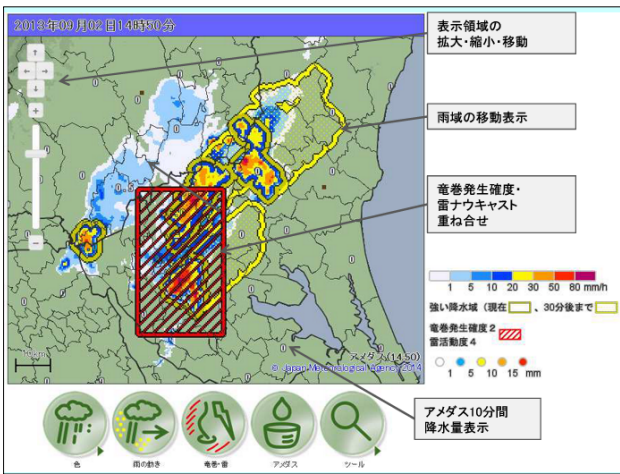


防災情報のページ

3

高解像度降水ナウキャスト(表示例)

気象庁ホームページでの表示例(携帯端末でもご覧いただけます)



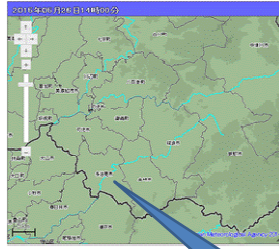
表示領域の拡大・縮小・移動

雨域の移動表示

竜巻発生確度・雷ナウキャスト重ね合せ

アメダス10分間降水量表示

河川の表示例



多治見市

- 地図を拡大・縮小しながら表示でき、強い降水域の今後の広がりや、竜巻や雷に警戒すべき領域などが分かりやすく表示されます。
- ツールボタンにより、河川や道路、鉄道などが表示でき、強い降水の領域と自分のいる場所との関係が分かりやすく表示できます。