

多治見市全図



可児市

天山市

土岐市

池田下水処理場

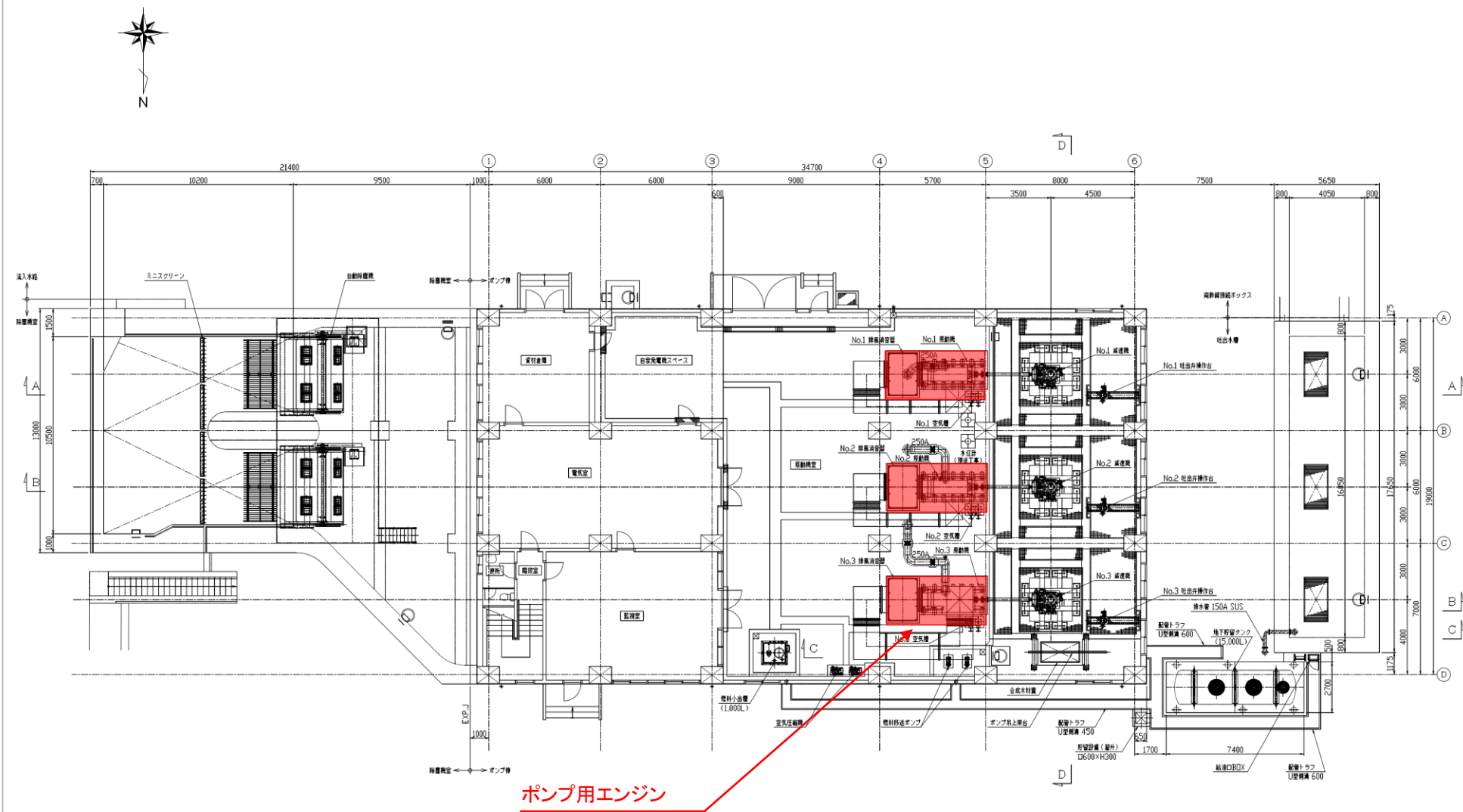
土岐川左岸ポンプ場

春日井市

瀬戸市

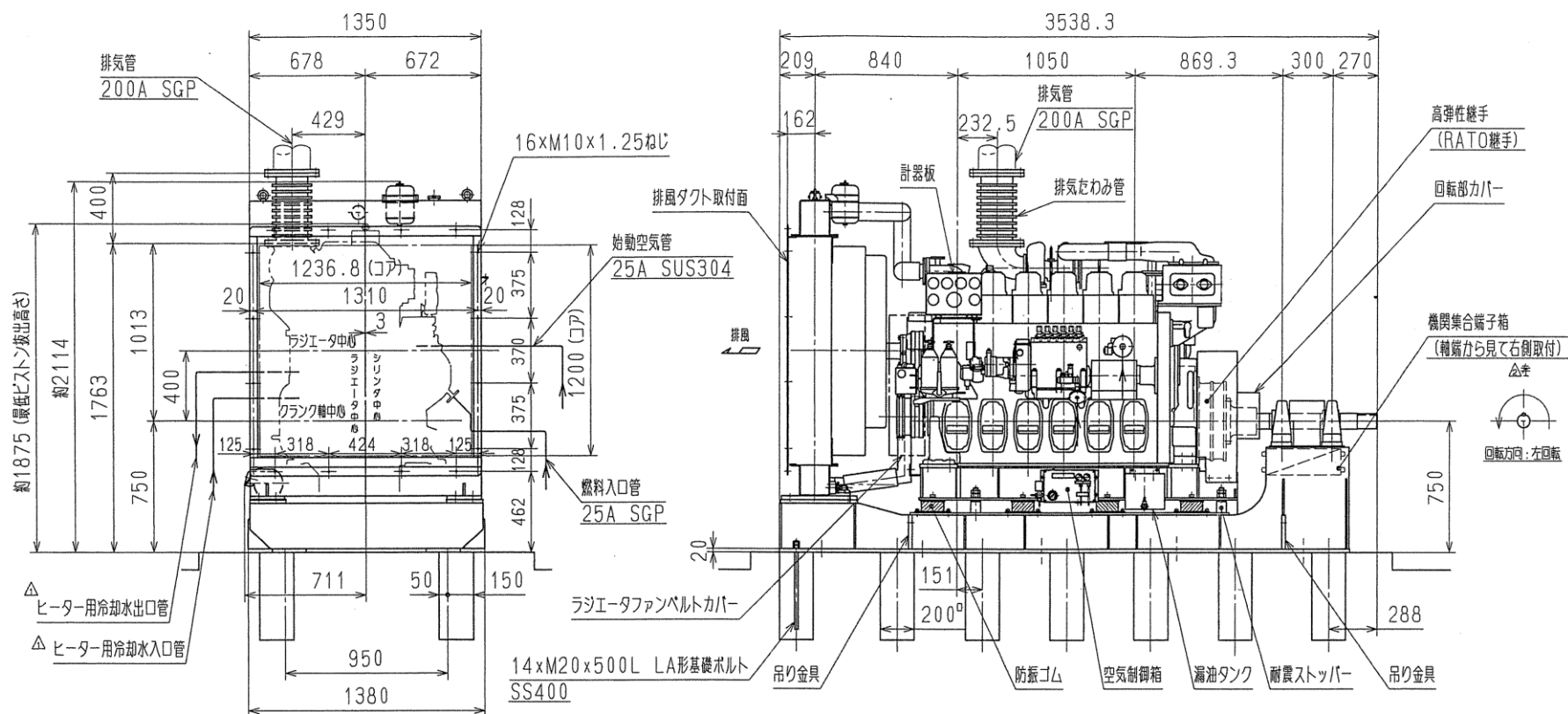
1:50,000



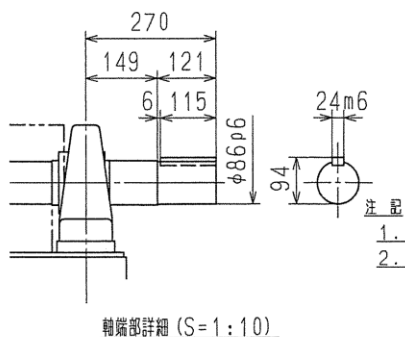


1 階 平 面 図
(S=1/100)

土岐川左岸ポンプ場平面図



機 関 要 目	
機関名称	6NY16L-EN
定格出力	320 kW
回転速度	1200 min ⁻¹
シリンダ数	6
シリンダ径 x 行程	160 x 200 mm
回転方向 (はずみ車側から見)	左
機関単体質量 (約)	2790 kg
総質量 (水、油等) (約)	5700 kg



注 記

1. 軸端寸法は使用継手に合わせて変更可能です。寸法または継手形式を御連絡下さい。
2. 被駆動機との軸系ネジリ振動計算検討結果により伝動軸径、全長などを変更する場合があります。

土岐川左岸ポンプ場
ポンプ用エンジン機器図

工事番号	HB0132201	納入先	土岐川左岸ポンプ場	台数: 3台
6NY16L-EN (高弾性継手付) x 伝動軸				
外形及基礎図				
R 1:25 (1:10)				
ヤンマー株式会社			DWG.	A3-30606-4360
YANMAR CO., LTD.			No.	3改

