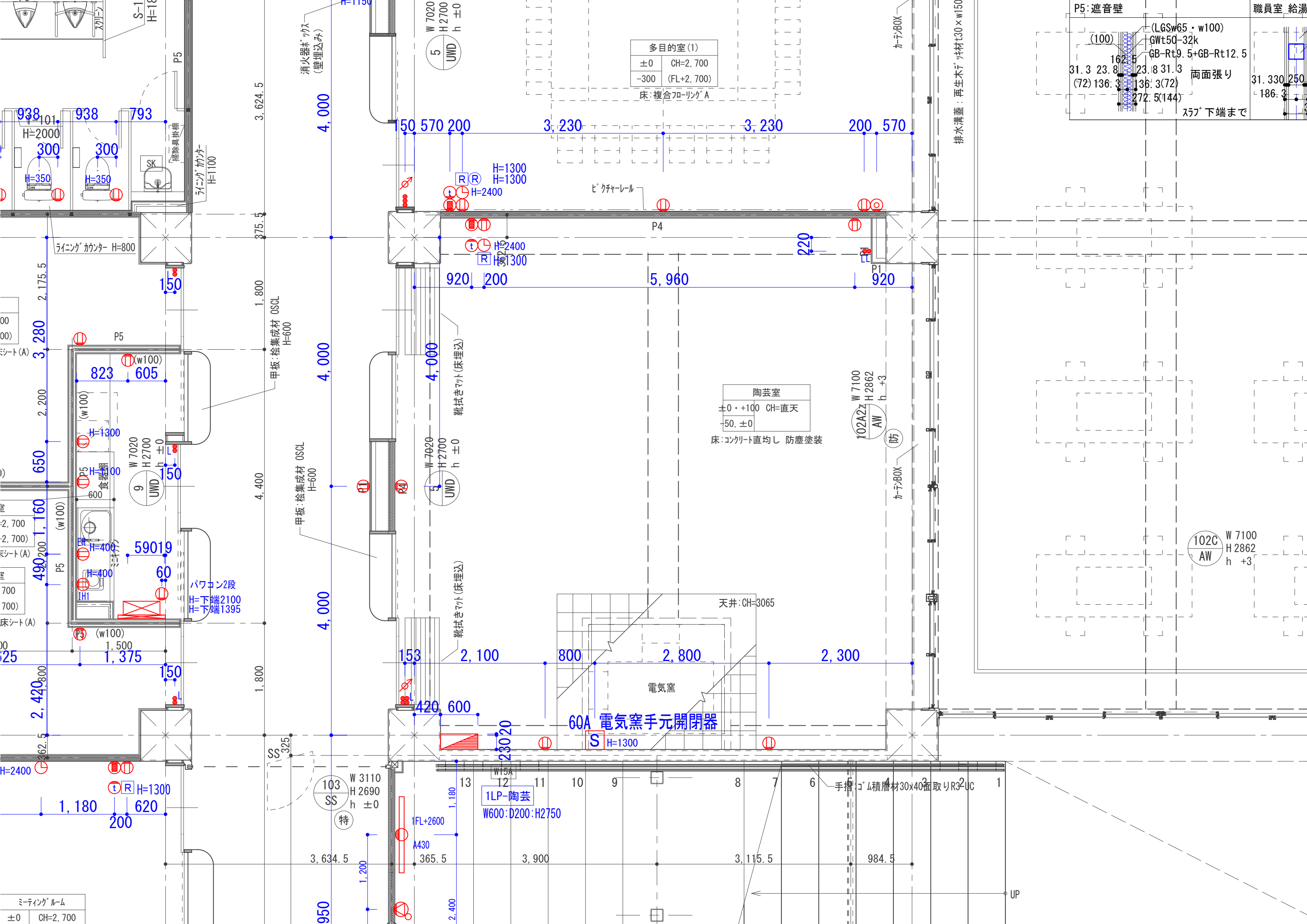


1階 平面図 1/200



多目的室(1)	
±0	CH=2,700
-300	(FL+2,700)

床:複合フローリング A

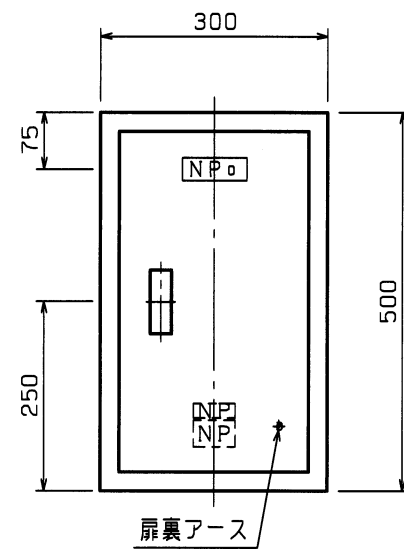
陶芸室	
±0 +100	CH=直天
-50, ±0	

床:コンクリート直均し 防塵塗装

P5:遮音壁	
(100)	(LGSw65・w100)
162.5	GWt50-32k
23.8	GB-Rt9.5+GB-Rt12.5
31.3	両面張り
(72)136.3	
272.5(144)	
スラブ 下端まで	

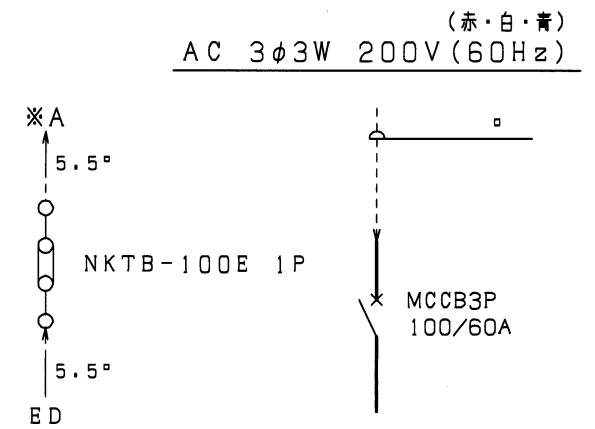
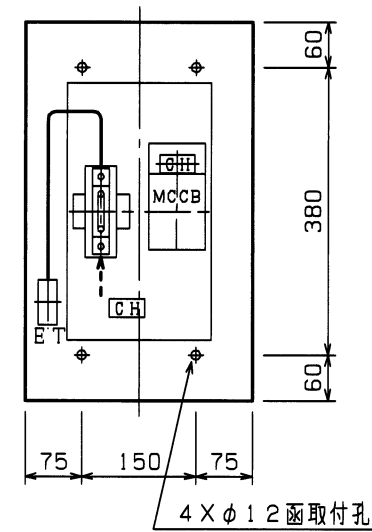
102C	W 7100
AW	H 2862
	h +3


ミーティングルーム	
±0	CH=2,700



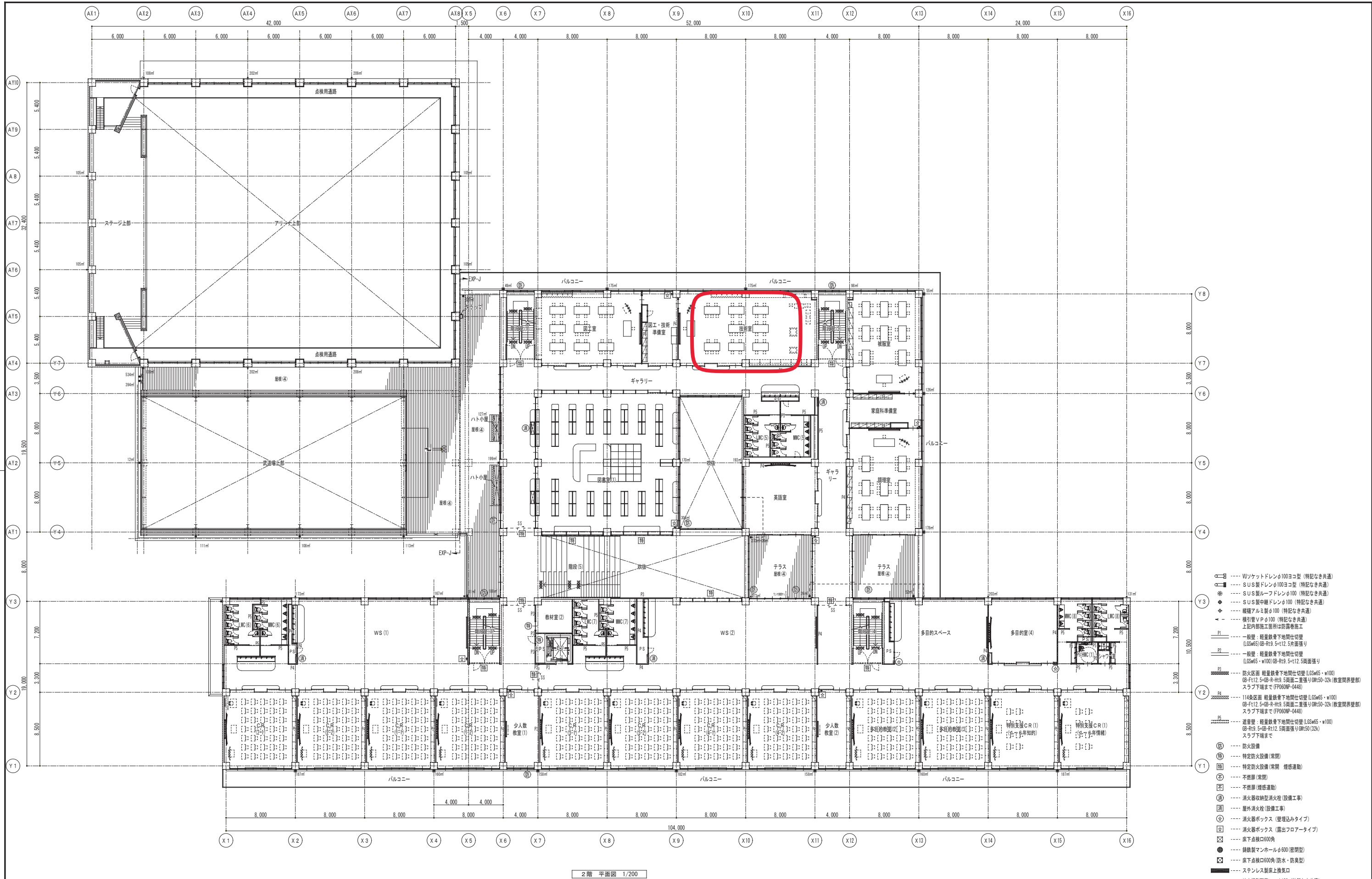
NPO 陶瓷電氣用
手元開閉器函

30 kg



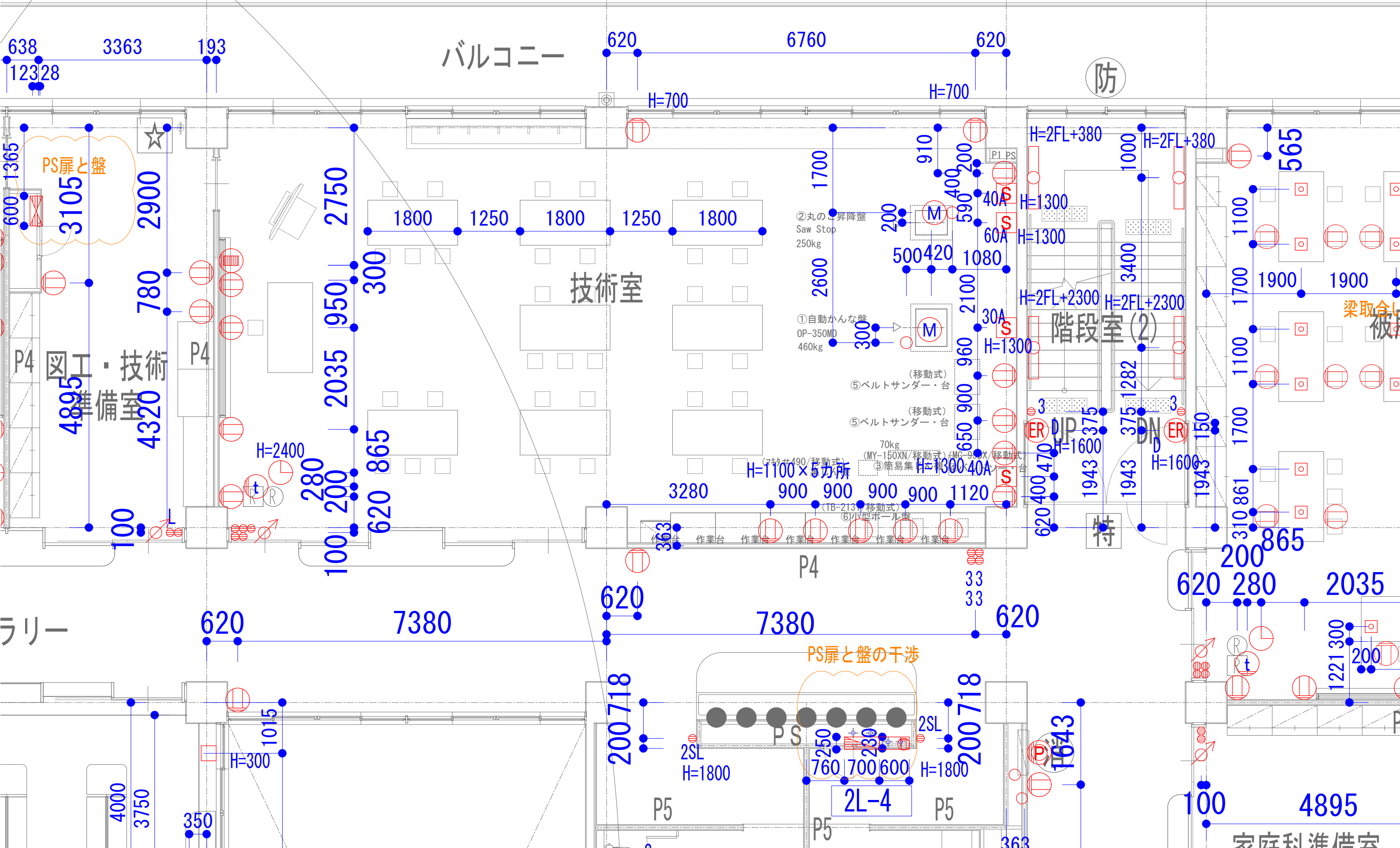
※A — 
BOXアース
(2-M10)

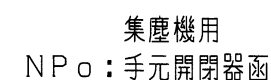
記 事 CONTENTS	商品名	SW		塗 装 色	外 面	N7.5 3分ツヤ有	履 歴	△△' 25.07.08	BDAM0020	中 立 電 機 株 式 会 社 CHURITSU ELECTRIC CORP.		第 3 角 法 3RD ANGLE PROJECTION		名 称 TITLE 手 元 開 閉 器 函		陶芸 電気窯用 手元開閉器函	
	函体型式	DE			内 面	N7.5 3分ツヤ有		△									
	盤記号					△		吉田 ' 25.07.08	藤山 ' 25.07.08	柳沢 ' 25.07.08	1 / 1 0	1 面	J001014032	-M002	/		
	NP ₀	N-5			△												
	ハンドル	A-446-3			△												
	CH				△												



2階 平面図 1/200

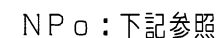
- VUソケットドレンφ100ヨコ型 (特記なき共通)
 - SUS製ドレンφ100ヨコ型 (特記なき共通)
 - SUS製ドレンφ100 (特記なき共通)
 - SUS製中継ドレンφ100 (特記なき共通)
 - 縦引管VPφ100 (特記なき共通)
 - 上給内配管工箇所は防音巻施工
 - 一般壁：軽量鉄骨下地間仕切壁 (LSW65・w100) 5面張り
 - 一般壁：軽量鉄骨下地間仕切壁 (LSW65・w100) 5面張り
 - 防火区画：軽量鉄骨下地間仕切壁 (LSW65・w100) 5面張り
 - 114系区画：軽量鉄骨下地間仕切壁 (LSW65・w100) 5面張り
 - 道管壁：軽量鉄骨下地間仕切壁 (LSW65・w100) 5面張り
 - 防火設備
 - 特定防火設備 (常閉)
 - 特定防火設備 (常開 煙感連動)
 - 不燃扉 (常閉)
 - 不燃扉 (煙感連動)
 - 消火器収納型消火栓 (設備工事)
 - 屋外消火栓 (設備工事)
 - 消火器ボックス (壁埋込みタイプ)
 - 消火器ボックス (露出フロアタイプ)
 - 床下点検口600角
 - 鋼鉄製マンホールφ600 (密閉型)
 - 床下点検口600角 (防水・防臭型)
 - ステンレス製床上換気口
 - 地中縦引配管VPφ100 (特記なき共通)
- ※ P1, P3, P4の地下張りボードは、仕上表記載下地張り材を優先する





20 kg

記事 CONTENTS	塗 装 色	外 面	N7.5 3分ツヤ有	履 歴	<div><div>A</div><div>B</div></div> '25.07.08	BDAM0010		中立電機株式会社		第3角法 3RD ANGLE PROJECTION		名称 TITLE	集塵機用 手元開閉器函	
		内 面	N7.5 3分ツヤ有		<div>△</div>		CHURITSU ELECTRIC CORP.				手元開閉器函			
					<div>△</div>	承認 APPROVED BY	設計 DESIGNED BY	作成 DRAWN BY	尺度 SCALE	数量 QUANTITY	図番 DRAWING NO.	葉数 PAGE		
					<div>△</div>	吉田	藤山	藤山	—	計2面	J001014032	-M001	/	
					<div>△</div>	'25.07.08	'25.07.08	'25.07.08						
					<div>△</div>									



20 kg

20 kg

[illegible]