

工事番号	道維委第8号	事業名	街路樹維持管理業務		
路河川名	市道122700線 他	工事名	街路樹維持管理業務委託 仕様書		
年 度	令和07年度	施工箇所	多治見市平和町1丁目他 地内		
事業概要	<街路樹維持管理業務>		設計年月日	令和7年 4月11日	
	陶彩の径維持管理工 N＝一式		施工方法	請負	
	うながっぱ公園維持管理工 N＝一式				
	インターパーク維持管理工 N＝一式		施工期間		
	陶都通り維持管理工 N＝一式				
			起工年月日		
			竣工年月日	令和7年12月 1日	
			歩掛適用年月		
			単価適用年月		
起工理由					

# 内 訳 表

名 称	数 量	単位	単 価	金 額	摘 要
01:本工事費					工種区分：道路維持工事
街路樹維持工					
	1	式			
陶彩の径維持管理工					
	1	式			
剪定工					
	1	式			
植樹管理 高木せん定 (市場単価)					
夏期せん定(幹周30cm以上60cm未満)、50本以上、歩道及び交通島、通常(6時～20時)、作業時間制限なし	6	本			施工歩掛表(WB811270-0001)
植樹管理 高木せん定 (市場単価)					
夏期せん定(幹周60cm以上90cm未満)、50本以上、歩道及び交通島、通常(6時～20時)、作業時間制限なし	88	本			施工歩掛表(WB811270-0002)
植樹管理 寄植せん定(市場単価)					
低木せん定、1000㎡以上、歩道及び交通島、通常(6時～20時)、作業時間制限なし	2,693	㎡			施工歩掛表(WB811290-0003)
木くず等処理費(多治見市甘原町)					
枝	2	t			ZC37370003

# 内 訳 表

名 称	数 量	単位	単 価	金 額	摘 要
除草工					
	1	式			
総合歩掛（除草，集草，積込・運搬）					
機械除草 I	7,520	m2			施工歩掛表(WB610180-0004)
木くず等処理費（多治見市甘原町）					
刈草	1	t			ZC37370004
うながっぱ公園維持管理工					
	1	式			
うながっぱ公園維持管理					
	1	式			
植樹管理 抜根除草（市場単価）					
植込み地、100㎡以上1000㎡未満、歩道及び交通島、通常（6時～20時）、作業時間制限なし	154	m2			施工歩掛表(WB811350-0007)
木くず等処理費（多治見市甘原町）					
刈草	0.500	t			ZC37370004
インターパーク維持管理工					
	1	式			

# 内 訳 表

名 称	数 量	単位	単 価	金 額	摘 要
インターパーク維持管理					
	1	式			
植樹管理 抜根除草（市場単価）					
植込み地、100㎡以上1000㎡未満、歩道及び交通島、通常（6時～20時）、作業時間制限なし	246	㎡			施工歩掛表(WB811350-0007)
フジ剪定					
	1	式			TJ0010
木くず等処理費（多治見市甘原町）					
枝	0.100	t			ZC37370003
木くず等処理費（多治見市甘原町）					
刈草	1	t			ZC37370004
陶都通り維持管理工					
	1	式			
陶都通り維持管理					
	1	式			
植樹管理 寄植せんだ（市場単価）					
低木せんだ、1000㎡以上、歩道及び交通島、通常（6時～20時）、作業時間制限なし	36	㎡			施工歩掛表(WB811290-0003)

# 内 訳 表

名 称	数 量	単位	単 価	金 額	摘 要
植樹管理 抜根除草（市場単価）					
植込み地、100㎡以上1000㎡未満、歩道及び交通島、通常（6時～20時）、作業時間制限なし	36	㎡			施工歩掛表(WB811350-0007)
抜根除草					
中央分離帯	1	式			TJ0020
木くず等処理費（多治見市甘原町）					
枝	0.200	t			ZC37370003
木くず等処理費（多治見市甘原町）					
刈草	0.200	t			ZC37370004
仮設工					
	1	式			
交通管理工					
	1	式			
交通誘導警備員B					
		人			RW1045
直接工事費計					
	1	式			

# 内 訳 表

名 称	数 量	単 位	単 価	金 額	摘 要
間接工事費					
共通仮設費					
共通仮設費（率計上額）					施工地域：施工地域補正なし、補正しない
	1	式			
共通仮設費計					
	1	式			
純工事費					
	1	式			
現場管理費					
	1	式			
現場管理費（率計上額）					施工地域：施工地域補正なし、補正しない
	1	式			
工事原価					
	1	式			

# 内 訳 表

名 称	数 量	単位	単 価	金 額	摘 要
一般管理費等					
	1	式			
合計					
	1	式			
総合計					

植樹管理 高木せん定 (市場単価)				施工歩掛表 (WB811270-0001)	
夏期せん定 (幹周30cm以上60cm未満)、50本以上、歩道及び交通島、通常 (6時～20時)、作業時間制限なし				1	本 当り
名 称 ・ 規 格	数 量	単位	単 価	金 額	摘 要
高木せん定 夏期 (市場単価)  幹周30cm以上60cm未満	1. 000	本			Q00167060400
合 計	1. 000	本			
単位当り	1. 000	本	当り		



植樹管理 高木せん定 (市場単価)				施工歩掛表(WB811270-0002)	
夏期せん定 (幹周60cm以上90cm未満)、50本以上、歩道及び交通島、通常 (6時～20時)、作業時間制限なし				1	本 当り
名 称 ・ 規 格	数 量	単位	単 価	金 額	摘 要
高木せん定 夏期 (市場単価)  幹周60cm以上90cm未満	1. 000	本			Q00167060500
合 計	1. 000	本			
単位当り	1. 000	本	当り		

植樹管理 寄植せん定（市場単価）				施工歩掛表 (WB811290-0003)	
低木せん定、1000㎡以上、歩道及び交通島、通常（6時～20時）、作業時間制限なし				1	m2 当り
名 称 ・ 規 格	数 量	単 位	単 価	金 額	摘 要
寄植せん定 （市場単価）  低木	1. 000	m2			Q00167100200
合 計	1. 000	m2			
単位当り	1. 000	m2	当り		

総合歩掛（除草，集草，積込・運搬）				施工歩掛表(WB610180-0004)		
機械除草Ⅰ				1000	m2	当り
名 称 ・ 規 格	数 量	単 位	単 価	金 額	摘 要	
土木一般世話役		人			RW1025	
特殊作業員		人			RW1001	
普通作業員		人			RW1002	
軽作業員		人			RW1003	
草刈機機械損料		日			MC011485	
トラック運転費		時間			施工歩掛表(KC010450-0005)	
諸雑費	1.000	式			X981036	
合 計	1,000.000	m2				

総合歩掛（除草，集草，積込・運搬）				施工歩掛表(WB610180-0004)	
機械除草 I				1000	m2 当り
名 称 ・ 規 格	数 量	単位	単 価	金 額	摘 要
単位当り	1. 000	m2	当り		

トラック運転費					施工歩掛表 (KC010450-0005)
					1 時間 当り
名 称 ・ 規 格	数 量	単位	単 価	金 額	摘 要
運転手（一般）		人			RW1015
軽油 小型ローリー		リットル			ZC19020000
トラック機械損料		時間			施工歩掛表 (KC919516-0006)
合 計	1. 000	時間			
単位当り	1. 000	時間	当り		

トラック機械損料					施工歩掛表 (KC919516-0006)
					1 時間 当り
名 称 ・ 規 格	数 量	単位	単 価	金 額	摘 要
トラック機械損料[13欄]		時間			MC001910
合 計	1. 000	時間			
単位当り	1. 000	時間	当り		

植樹管理 抜根除草（市場単価）				施工歩掛表 (WB811350-0007)	
植込み地、100㎡以上1000㎡未満、歩道及び交通島、通常（6時～20時）、作業時間制限なし				1	㎡ 当り
名 称 ・ 規 格	数 量	単 位	単 価	金 額	摘 要
植樹管理 除草（市場単価）  抜根除草 植込み地	1. 000	㎡			Q00167150200
合 計	1. 000	㎡			
単位当り	1. 000	㎡	当り		

## 特記仕様書

受注者は、岐阜県建設工事共通仕様書に基づき施工するものとする。

### ○ 環境への配慮事項

- ・ 自動車、施工機械の使用にあたっては、環境に配慮した仕様に努め、無用な使用を出来るだけしないように心がけること。
- ・ 業務完了時の提出書類等は、環境や再利用の観点から両面印刷等に心がけること。
- ・ 業務を施工するにあたり、購入やレンタルする必要がある物品については、環境に配慮して極力グリーン購入法に適応したものを活用するよう努めること。
- ・ 清掃等周辺環境美化に努める。
- ・ 業務全般にわたり省電力、省エネルギーに努めること。上記のほか、受注者として環境に配慮する計画があれば業務着手時に、書面にて提出すること。

### ○ 妨害又は不当要求に対する通報義務

1. 受注者は契約の履行に当たり、暴力団又は暴力団員等から事実関係及び社会通念等に照らして合理的な理由が認められない不当若しくは違法な要求を受けた場合又は契約の適正な履行を妨害された場合は警察に通報しなければならない。なお、これらの不当介入を受けたにも関わらず通報しない場合は指名停止措置を講じることがある。
2. 受注者は暴力団又は暴力団員等による不当介入を受けたことに起因して履行期間内に契約内容を完了することができないときは、発注者に対して履行期間の延長を請求することができる。



# 街路樹維持管理業務委託特記仕様書

## 1. 業務内容

- ・午前8時以前の作業はもとより、準備及び車両の乗り入れについても、通学、通勤者の安全確保の面からこれを行わないこと。
- ・下校時の生徒・児童への安全対策も徹底すること。
- ・本業務の始業においては準備も含めて午前8時とすること。
- ・業務委託の場所については、別紙平面図を目安とするが、道路河川課との連絡を密にし、同課監督員の指示により行う。
- ・作業に影響のない範囲でアイドリングストップ等を行い、地球温暖化防止に努めること。
- ・車両通行量が多い箇所での除草については、交通誘導員を常駐させること。
- ・飛び石等による事故防止のため、除草作業中は板等で防護すること。
- ・作業実施時は付近に看板を設置し、草刈業務中であることを通行者に周知すること。
- ・交通誘導員については、一般交通および歩行者に支障のないよう配置すること。配置人員について6名（交代要員は無）を計上している。

### 写真撮影

- ・写真撮影については、路線ごとに同方向から作業前・作業中・完了時に撮影する。
- ・路線延長を考慮し、撮影箇所数を決定する。

### 業務日誌

- ・業務日誌は、同課が定める様式に日時・場所を明記する。

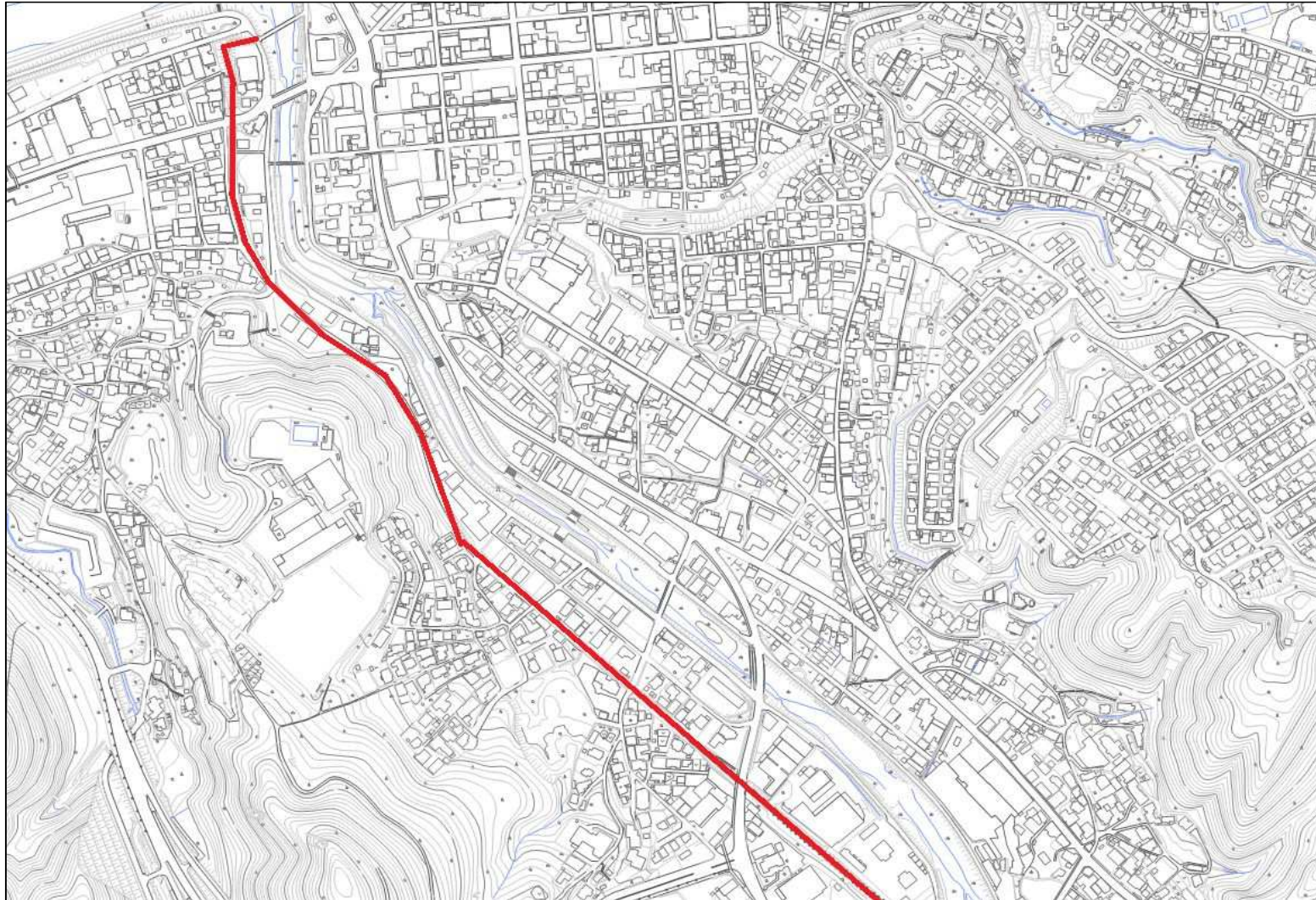
## 2. その他

- ・本業務の管理路線において、倒木の恐れのある危険木を発見した場合は、すみやかに監督員に報告するもの。
- ・危険木の処理にかかわる費用については、後日、変更契約の対象とする。
- ・陶彩の径維持管理工の低木剪定箇所については、発注者と協議するもの。

## 数量総括表

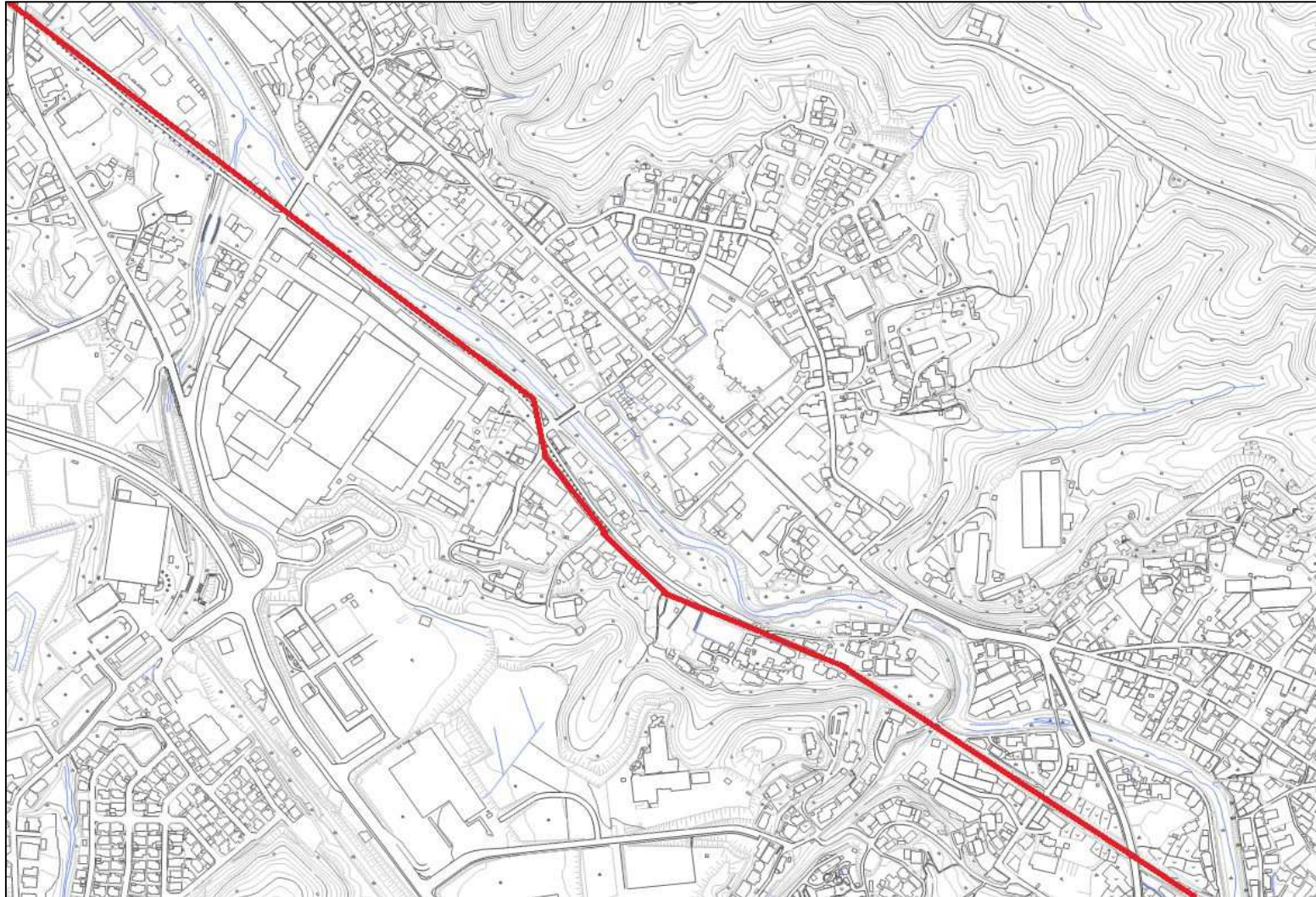
[illegible]

位置図 ①



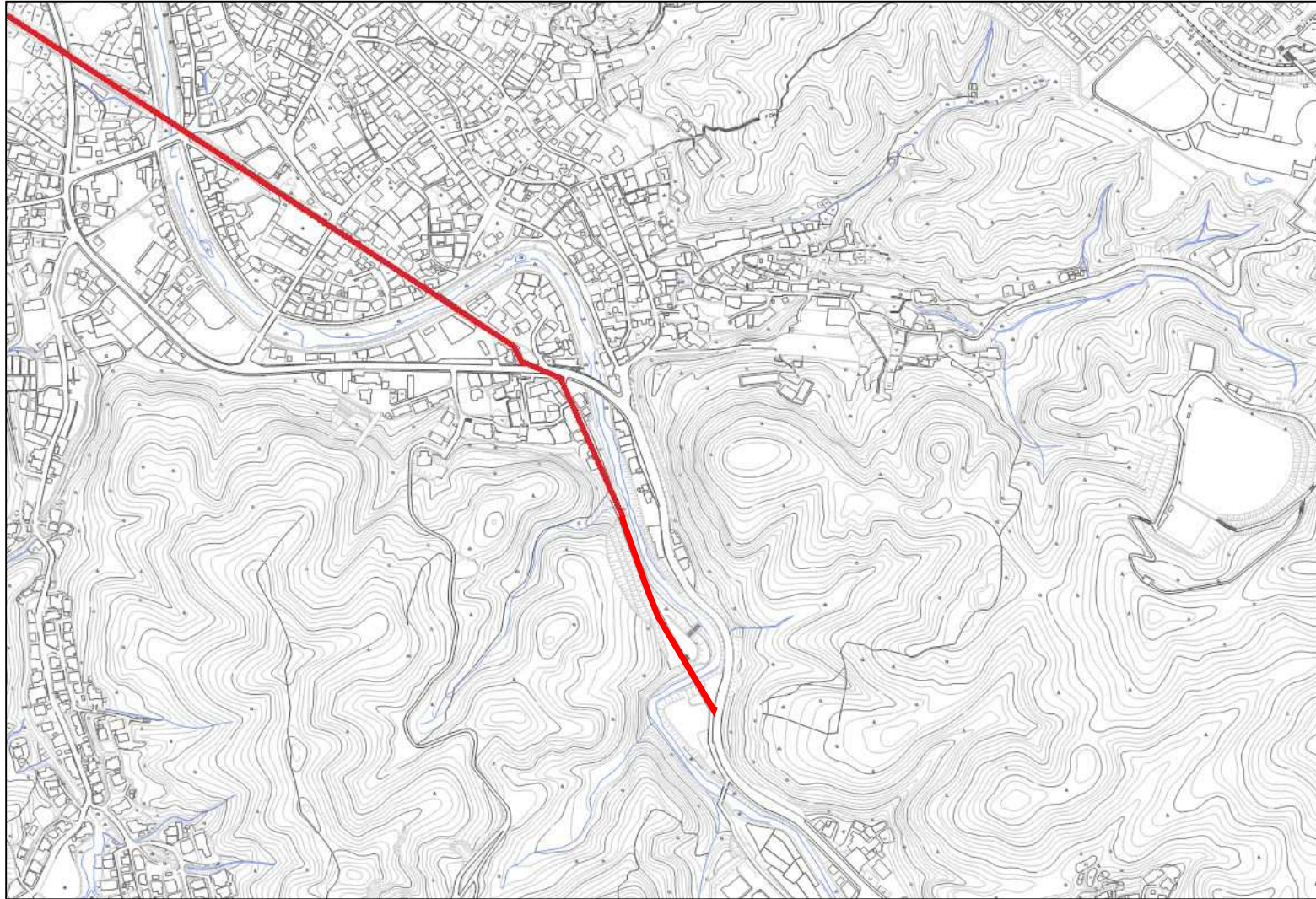


位置図 ②





位置図 ③



位置図 ④

