

工事番号	公緑委第4号	事業名	緑地法面維持管理業務委託		
路河川名	脇之島町 他2箇所	工事名	緑地法面維持管理業務委託 仕様書		
年 度	令和07年度	施工箇所	多治見市 脇之島町7丁目他 地内		
事業概要	機械除草 A=28,369㎡		設 計 年 月 日	令和7年 4月16日	
			施 工 方 法	請負	
			施 工 期 間	令和8年 1月30日限り	
			起 工 年 月 日		
			竣 工 年 月 日		
			歩 掛 適 用 年 月		
			単 価 適 用 年 月		
	起工理由				

内 訳 表

名 称	数 量	単位	単 価	金 額	摘 要
01:緑地法面維持管理					工種区分：公園工事
緑地法面維持管理					
	1	式			
緑地法面除草					
	1	式			
緑地法面除草工					
	1	式			
機械除草					
積込・運搬・処分含	28,369	m2			
直接工事費計					単価表(SJ0010)
	1	式			
間接工事費					
共通仮設費					

内 訳 表

名 称	数 量	単 位	単 価	金 額	摘 要
共通仮設費（率計上額）					施工地域：施工地域補正なし、補正しない
	1	式			
共通仮設費計					
	1	式			
純工事費					
	1	式			
現場管理費					
	1	式			
現場管理費（率計上額）					施工地域：施工地域補正なし、補正しない
	1	式			
工事原価					
	1	式			
一般管理費等					
	1	式			
合計					
	1	式			

内 訳 表

名 称	数 量	単位	単 価	金 額	摘 要
総合計					

機械除草（機械除草Ⅰ 肩掛式）					施工歩掛表(WB610130-0001)
					1000 m2 当り
名 称 ・ 規 格	数 量	単 位	単 価	金 額	摘 要
土木一般世話役		人			RW1025
特殊作業員		人			RW1001
普通作業員		人			RW1002
軽作業員		人			RW1003
草刈機機械損料		日			MC011485
諸雑費	1. 000	式			X981036
合 計	1, 000. 000	m2			
単位当り	1. 000	m2	当り		

積込・運搬			施工歩掛表 (WB610160-0002)		
			1000	m2	当り
名 称 ・ 規 格	数 量	単 位	単 価	金 額	摘 要
土木一般世話役		人			RW1025
普通作業員		人			RW1002
トラック運転費		時間			施工歩掛表 (KC010450-0003)
諸雑費	1. 000	式			X981036
合 計	1, 000. 000	m2			
単位当り	1. 000	m2	当り		

トラック運転費					施工歩掛表 (KC010450-0003)
					1 時間 当り
名 称 ・ 規 格	数 量	単位	単 価	金 額	摘 要
運転手（一般）		人			RW1015
軽油 小型ローリー		リットル			ZC19020000
トラック機械損料		時間			施工歩掛表 (KC919516-0004)
合 計	1. 000	時間			
単位当り	1. 000	時間	当り		

トラック機械損料					施工歩掛表 (KC919516-0004)
					1 時間 当り
名 称 ・ 規 格	数 量	単位	単 価	金 額	摘 要
トラック機械損料[13欄]		時間			MC001910
合 計	1. 000	時間			
単位当り	1. 000	時間	当り		

機械除草				単価表 (SJ0010)	
積込・運搬・処分含				1000	m2 当り
名 称 ・ 規 格	数 量	単位	単 価	金 額	摘 要
機械除草 (機械除草 I 肩掛式)	1,000.000	m2			施工歩掛表 (WB610130-0001)
処分費 三ノ倉センター	0.230	t			TJ0010
積込・運搬	1,000.000	m2			施工歩掛表 (WB610160-0002)
合 計	1,000.000	m2			
単位当り	1.000	m2	当り		

特 記 仕 様 書

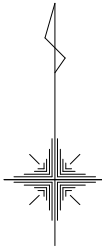
- 1 受注者は、岐阜県建設工事共通仕様書に基づき施工するものとする。
- 2 本工事の交通規制は、原則夜間開放とし、やむを得ず夜間通行規制とする場合は、発注者と協議する。
- 3 受注者は、仕様書並びに作業注意事項を確認し、業務責任者並びに主任技術者は伐採技術の向上をはかり安全作業を遂行すること。また、業務責任者に関しては、作業員の健康状態を常に把握し作業に従事させるとともに、事故・ケガ等がないよう配慮すること。
- 4 受注者は、作業の実施にあたり、受注者は建設業法・道路交通法・都市公園法・騒音規制法・労働基準法・廃掃法・職業安定法・労働者災害補償保険法緊急失業対策法・その他関係法規及び発注者の条例、規定等委託作業実施に関する諸法令規則を遵守すること。
- 5 受注者は、作業の実施にあたり、関係官公署及び地元代表者・周辺住民等と協議する必要がある場合は、速やかに本市監督員と協議を行うこと。また、苦情・要望等を受けたときも速やかに本市監督員に連絡すること。
- 6 安全管理
 - (1) 作業区域内外の安全管理については、作業区域周辺に利用者が立ち入り、事故等が起きることのないよう十分に現場を把握し良好な現場管理を行うこと。
 - (2) 作業中は安全確保のため、通行人・車両の誘導を行い、建造物等に損傷を与えないよう十分注意すること。
 - (3) 現場作業員は安全重視（防護衣・防護具等の使用）し作業すること。
- 7 産業廃棄物の適正処理について
受注者は、産業廃棄物が搬出される工事にあたっては、監督員の指示に従い、産業廃棄物関連書類の提出及び確認並びに処理施設の現地確認並びに建設廃棄物処理状況の管理を行い、産業廃棄物が最終処分に至るまで適正に処理されていることを確認しなければならない。
- 8 環境配慮事項
受注者は、本業務の遂行における作業全般にわたって環境への配慮に努めるものとする。
 - (1) 自動車、施工機械の使用にあたっては、環境に配慮した仕様に努め、無用な使用を出来るだけしないように心がけること。
 - (2) 業務完了時の提出書類等は、環境や再利用の観点から両面印刷等に心がけること。
 - (3) 業務を施工するにあたり、購入やレンタルする必要がある物品については、環境に配慮して極力グリーン購入法に適応したものを活用するよう努めること。
 - (4) 清掃等周辺環境美化に努める。
 - (5) 業務全般にわたり省電力、省エネルギーに努めること。上記のほか、受注者として環境に配慮する計画があれば業務着手時に、書面にて提出すること。
- 9 妨害又は不当要求に対する通報義務
 - (1) 受注者は契約の履行に当たり、暴力団又は暴力団員等から事実関係及び社会通念等に照らして合理的な理由が認められない不当若しくは違法な要求を受けた場合又は契約の適正な履行を妨害された場合は警察に通報しなければならない。なお、これらの不当介入を受けたにも関わらず通報しない場合は指名停止措置を講じることがある。
 - (2) 受注者は暴力団又は暴力団員等による不当介入を受けたことに起因して履行期間内に契約内容を完了することができないときは、発注者に対して履行期間の延長を請求することができる。

数量総括表

	機械除草		
実施箇所	面積(m ²)	1-間隙率	積算面積(m ²)
脇之島町7丁目①	5,780	0.8	4,624.0
脇之島町7丁目②	7,182	0.8	5,745.6
脇之島町7丁目③	3,949	0.8	3,159.2
小名田町西ヶ洞①	4,110	0.8	3,288.0
小名田町西ヶ洞②	5,750	0.8	4,600.0
小名田町6丁目①	6,280	1.0	6,280.0
小名田町6丁目②	960	0.7	672.0
合計			28,368.8

位置図

(A1) S = 1:15000
(A3) S = 1:30000

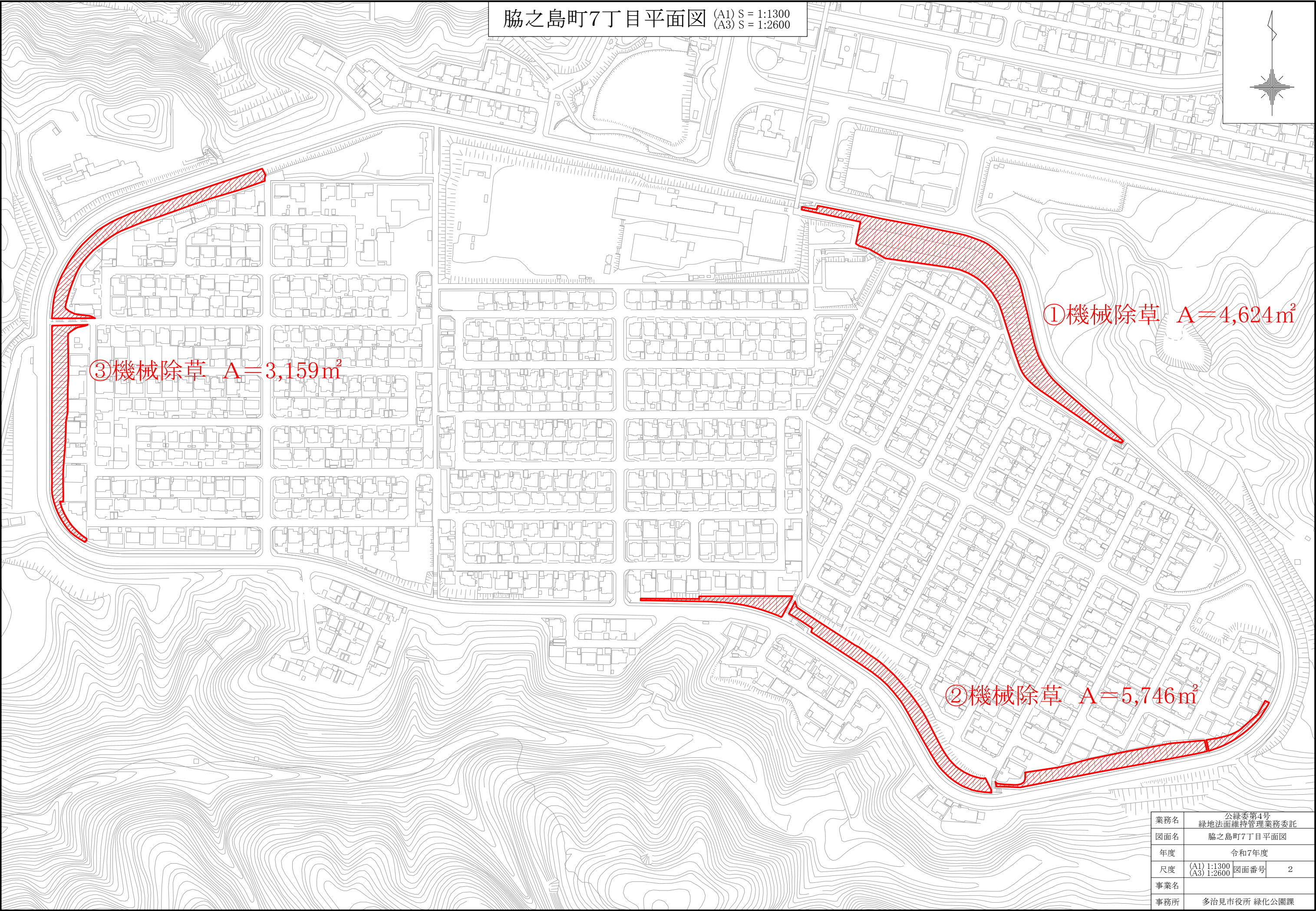


小名田町西久洞地内

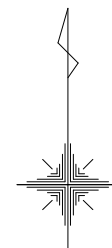
小名田町6丁目地内

脇之島町7丁目地内

業務名	公緑委第4号 緑地法面維持管理業務委託		
図面名	位置図		
年度	令和7年度		
尺度	(A1) 1:15000 (A3) 1:30000	図面番号	1
事業名			
事務所	多治見市役所 緑化公園課		



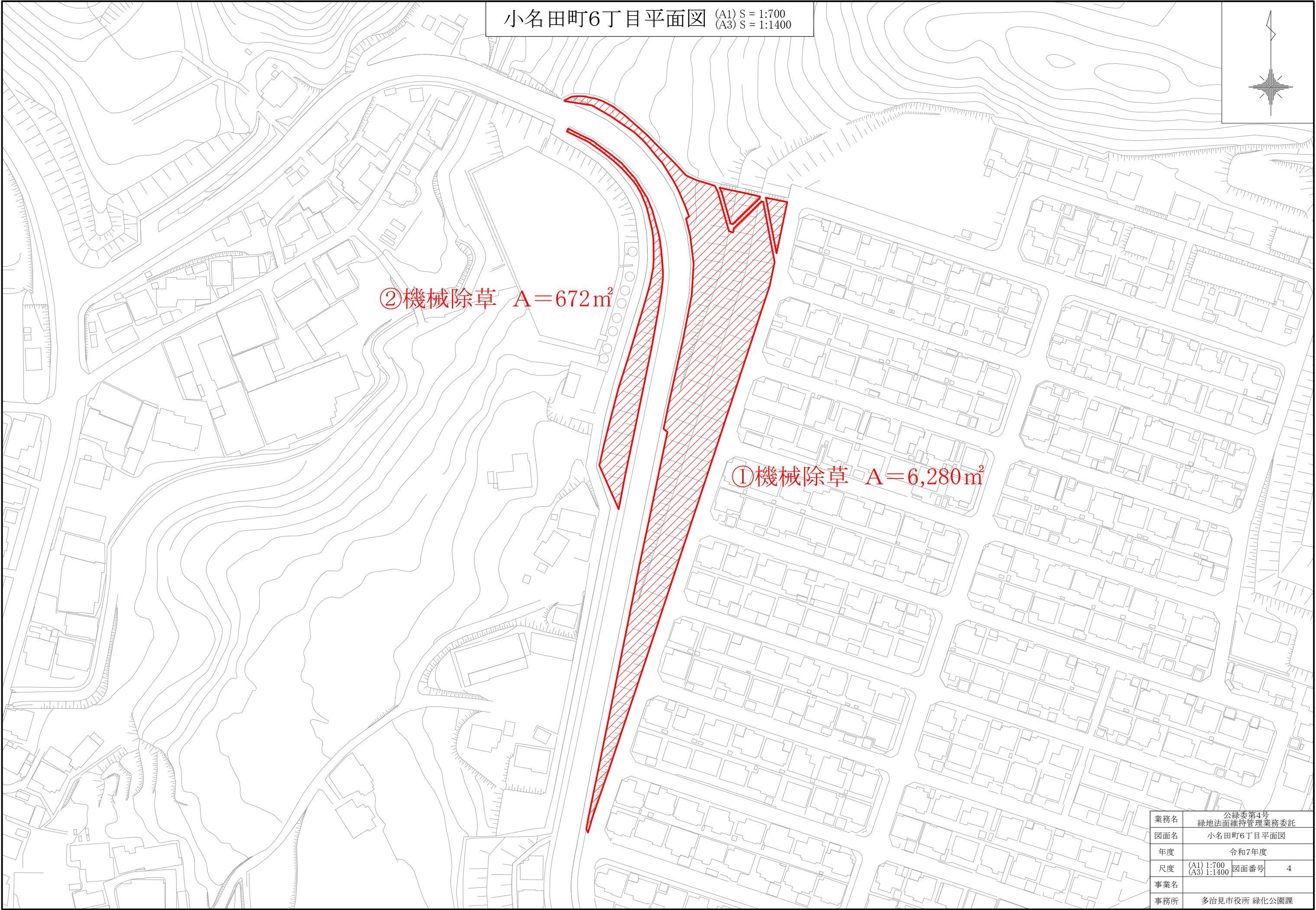
小名田町西ヶ洞平面図 (A1) S = 1:700
(A3) S = 1:1400



②機械除草 A=4,600m²

①機械除草 A=3,288m²

業務名	公緑委第4号 緑地法面維持管理業務委託		
図面名	小名田町西ヶ洞平面図		
年度	令和7年度		
尺度	(A1) 1:700 (A3) 1:1400	図面番号	3
事業名			
事務所	多治見市役所 緑化公園課		



小名田町6丁目平面図 (A1) S = 1:700
(A3) S = 1:1400

業務名	公緑委第4号 緑地法面維持管理業務委託		
図面名	小名田町6丁目平面図		
年度	令和7年度		
尺度	(A1) 1:700 (A3) 1:1400	図面番号	4
事業名			
事務所	多治見市役所 緑化公園課		