

工事概要

付近見取り図・配置図 S=1:2000

【本館】
本館浄化槽解体工事

【仮設電源工事ルート】
浄化槽仮設電源工事

【しいたけ栽培施設】
しいたけ栽培施設解体工事(浄化槽含む)
しいたけ栽培施設補修工事

多治見市役所都市計画部建築住宅課

三の倉市民の里浄化槽等解体撤去工事 設計図

年 度

R07

縮
尺

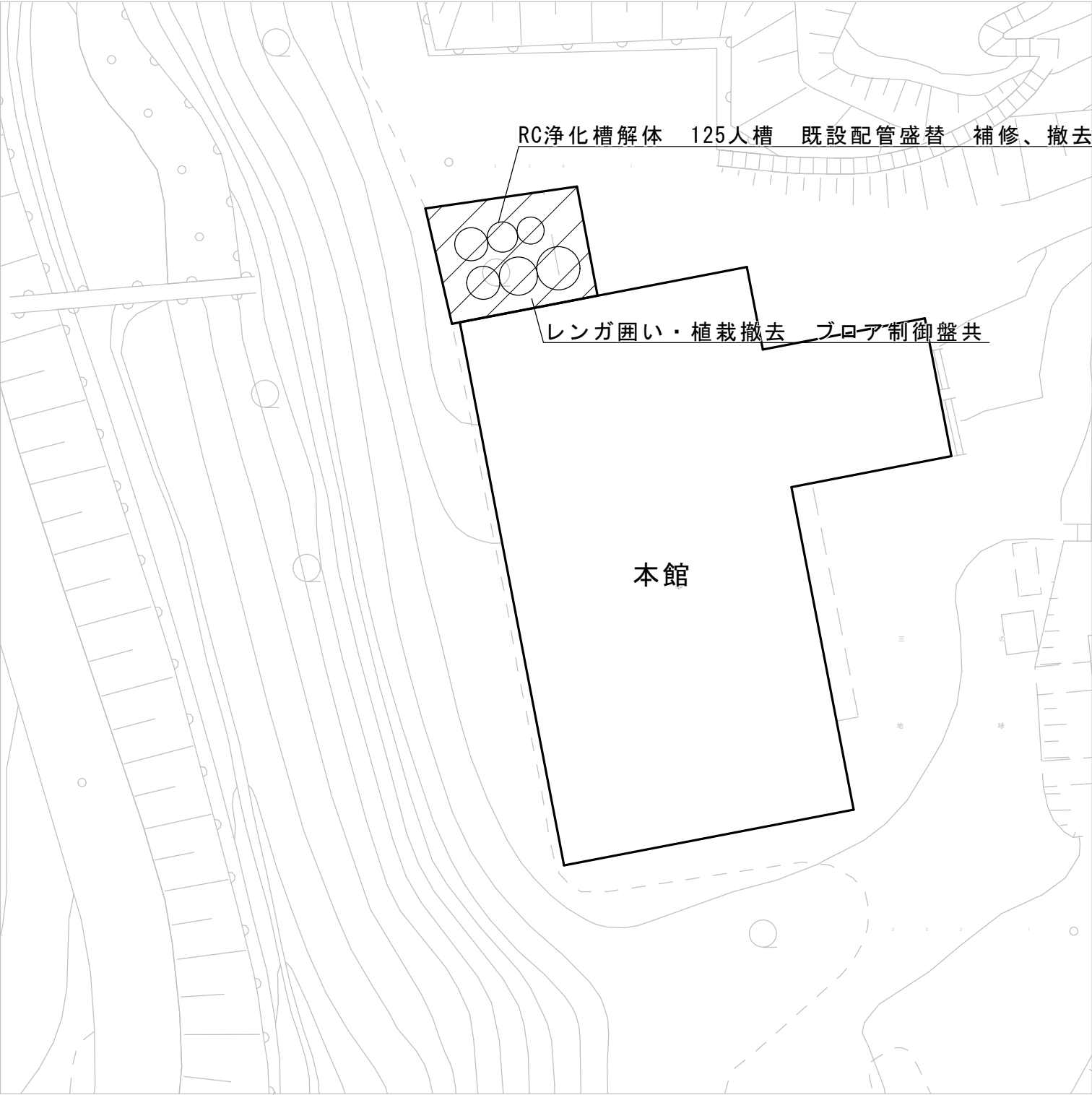
1:2,000

図
面
名

付近見取図 配置図

図面番号

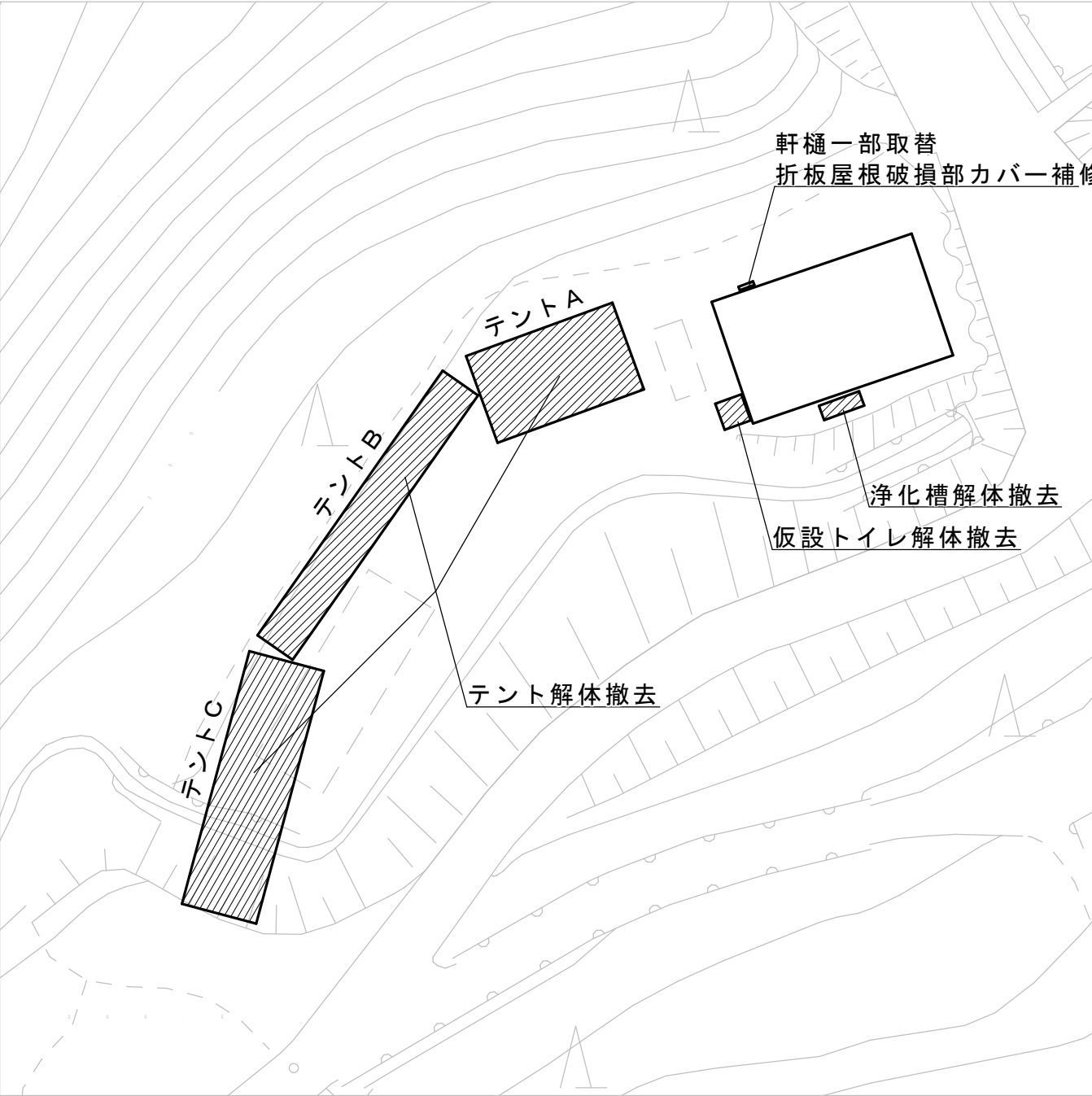
01



本館配置図 S=1:400

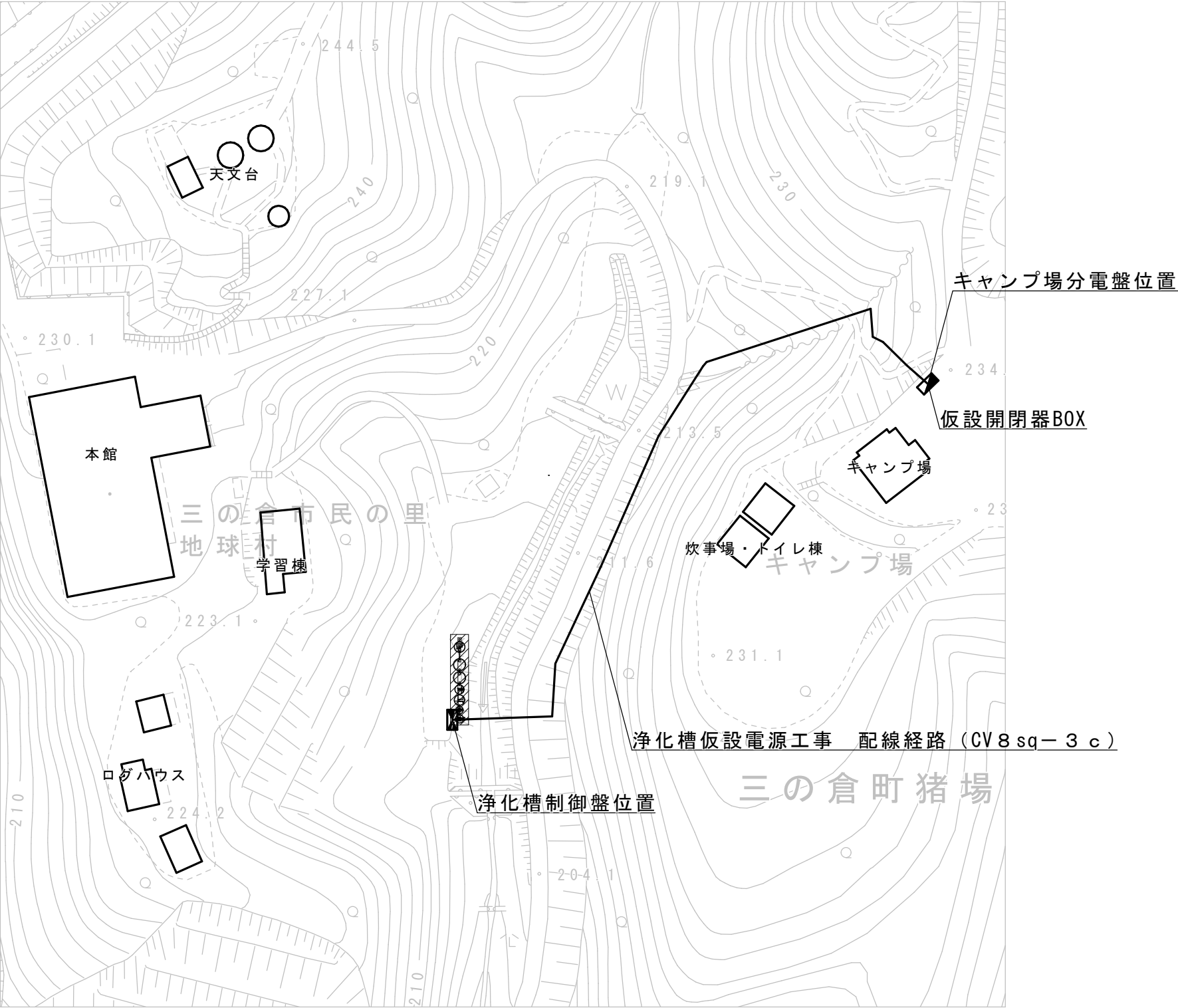
※本館浄化槽解体工事は令和8年4月6日～6月8日までの期間で行うこと。
※本館浄化槽の周辺にある既設配管等に対して、支障をきたさないよう試掘し検討を行うこと。

多治見市役所都市計画部建築住宅課				
三の倉市民の里浄化槽等解体撤去工事 設計図				年 度
				R07
縮尺	1:400	図面名	本館配置図	図面番号
				02



しいたけ栽培施設配置図 S=1:400

多治見市役所都市計画部建築住宅課				
三の倉市民の里浄化槽等解体撤去工事 設計図				年 度
				R07
縮 尺	1:400	図 面 名	しいたけ栽培施設配置図	図面番号
				03



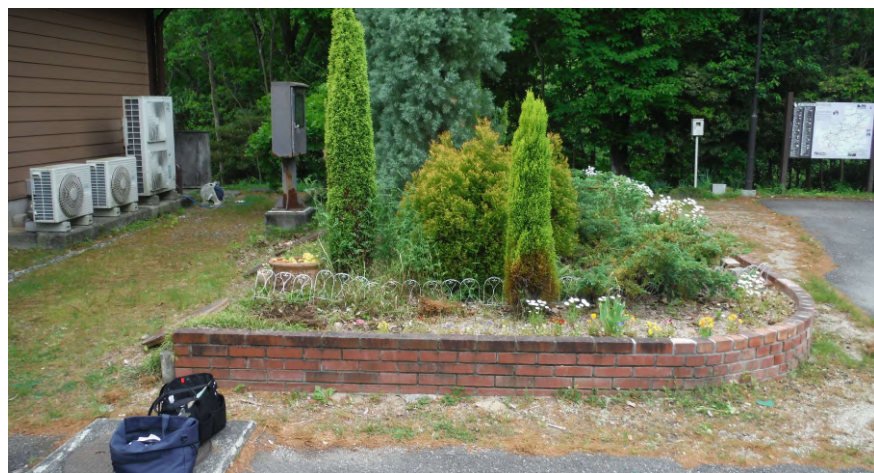
浄化槽電気設備配置図 S=1:1000

※浄化槽仮設電源工事は浄化槽稼働維持のために行う。

多治見市役所都市計画部建築住宅課				
三の倉市民の里浄化槽等解体撤去工事 設計図				年 度
				R07
縮 尺	1:1,000	図面名	浄化槽電気設備配置図	図面番号
				04



本館 植栽・レンガ囲い
W6m×D9m×H0.4m



本館 植栽・レンガ囲い



本館浄化槽 ブロワ制御盤



しいたけ栽培施設 浄化槽
W0.9m×D2.7m×H1.5m



しいたけ栽培施設 仮設トイレ
W1.8m×D1.8m×H2.1m



しいたけ栽培施設 テントA
W6m×D10m×H2.8m



しいたけ栽培施設 テントB
W2.8m×D21m×H2.3m



しいたけ栽培施設 テントC
W5m×D17m×H2.8m



しいたけ栽培施設 屋根破損状況

多治見市役所都市計画部建築住宅課				
三の倉市民の里本館浄化槽撤去工事 設計図				年 度
				R07
縮 尺	図面名		写真資料	
			05	

別添基本工事範囲

1. 地中配管工事

(A)(B)(C)

-e (FEP80) 高圧用(6KV)
-e (FEP30) 低圧用(AOG)
CV14"-2C×2(FEP50) (新設)
-e (FEP30) 電話ケーブル用

2. HHabcd4基

3. H300 4基

電力会社柱 54△ 951
NTT 三ノ倉支社12/57

本工事範囲

1. コンクリート柱 12-19-350

左線 (打込ボルト)

AOG 7.2KV 8KA, GRY44 -e (HI22)

WHM/PCT (電力会社) -e (HI28)

LA

接地工事(E1, ELA 打込式) 8°(HI16)

寄柱工事一式

2. 6KV CV38"-3C (HI70) 高圧ケーブル

600V CV55"-2C (HI28) AOG

寄配線工事一式

3. 電線管工事

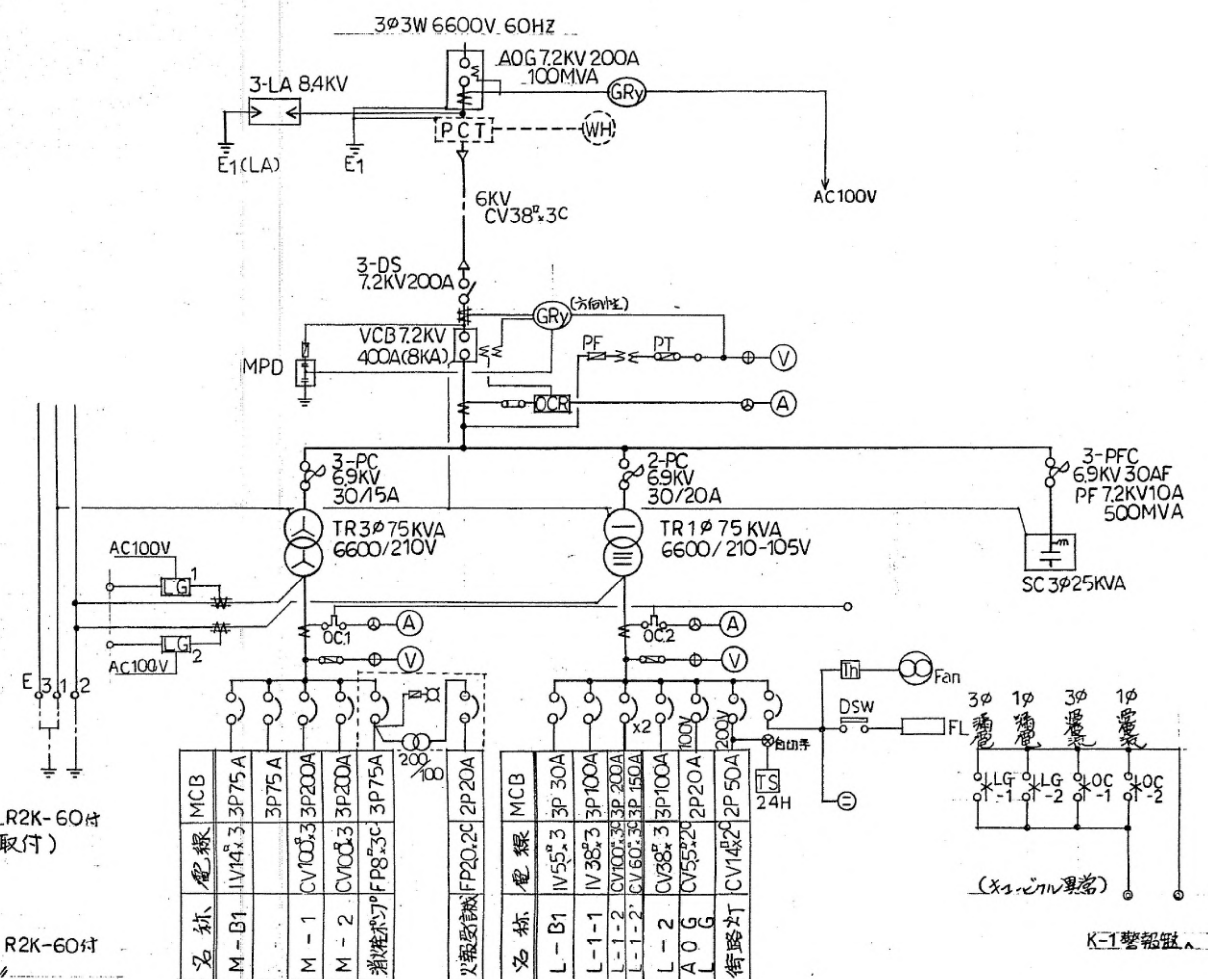
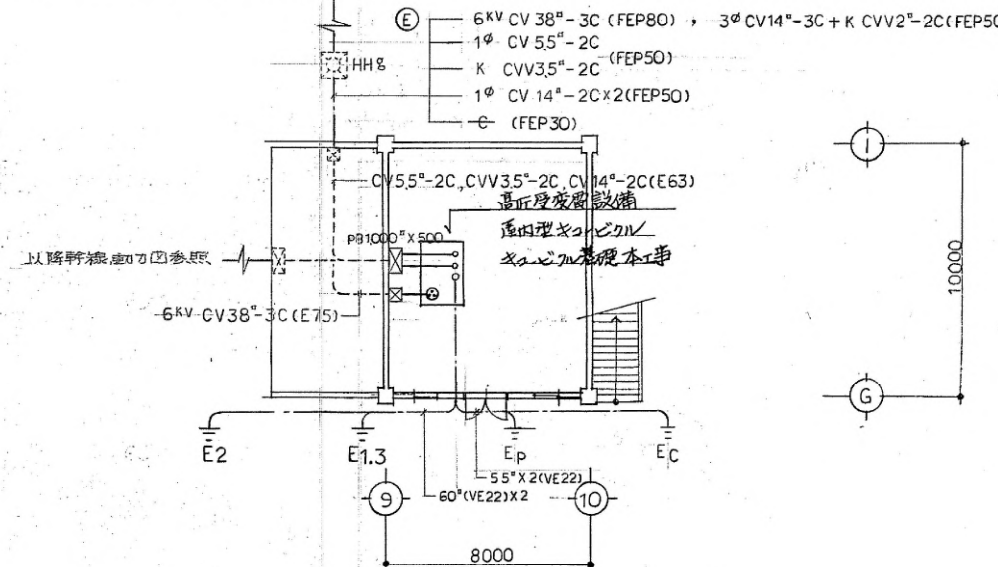
HI28

工事影響範囲

6KV CV 38"-3C (FEP80)
1φ CV 55"-2C (FEP50)
K CVV 3.5"-2C (FEP50)
1φ CV14"-2C×2 (FEP50)
TEL -e (FEP30)

□ e FK式ハンドホ-ル 900×1300 鉄蓋 R2K-60付
(通信ケーブル用 コンクリートラフ取付)

□ f FK式ハンドホ-ル 900×1300 鉄蓋 R2K-60付
600×1300
下部に砂名 100mm 突き固め工事。

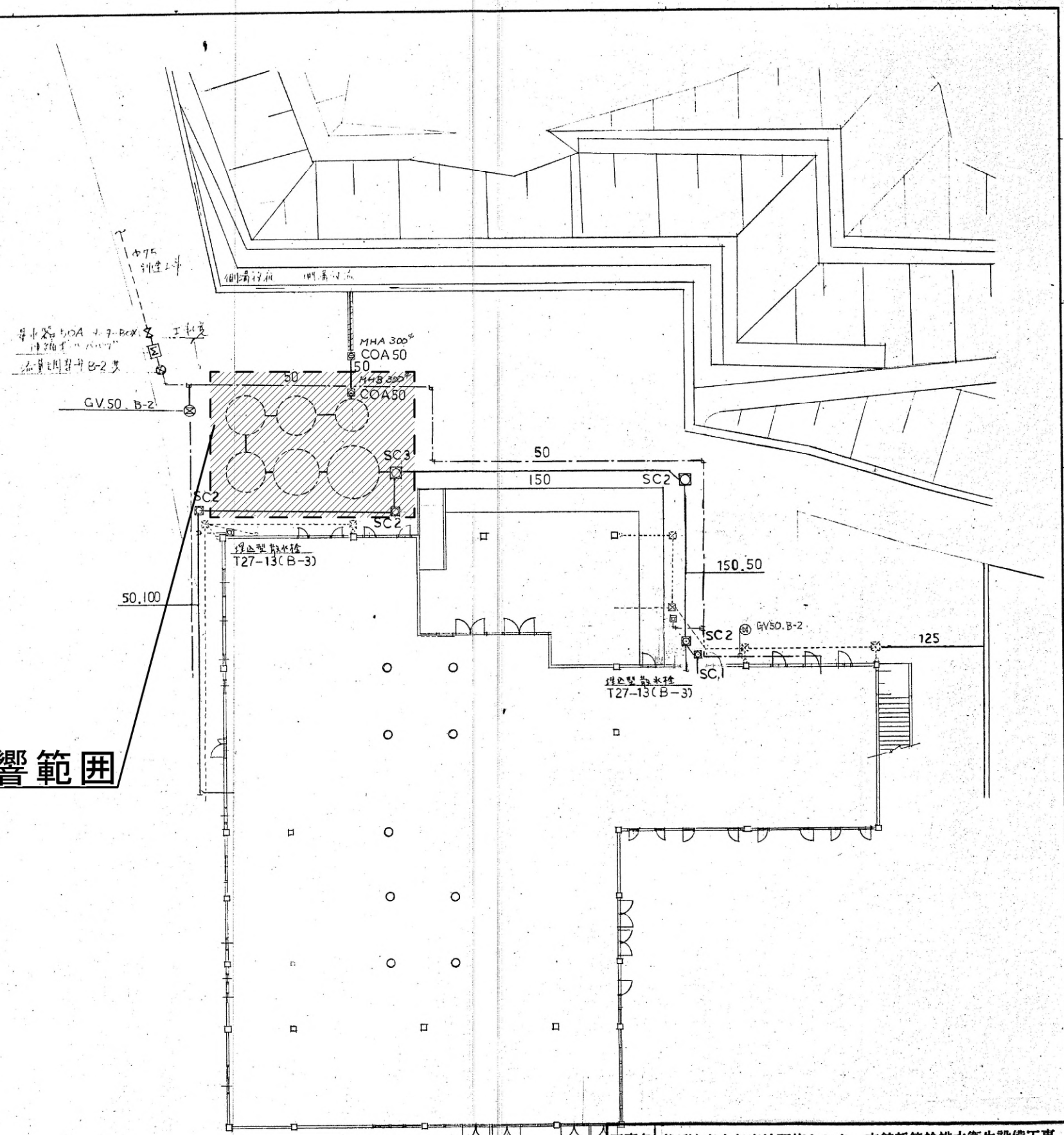


(仮称) 青少年宿泊研修センター本館新築工事		多治見市教育委員会	
図面名称	配置図 高圧受変電設備図	縮尺	1/500
日付	63.03.15	図面番号	E-4
URBAN DESIGN CONSULTANT, INC.		一級建築士事務所 登録第 19386号	
株式会社アーバンデザインコンサルタント		一級建築士 登録第 14854号 山口隆雄	

工事影響範囲

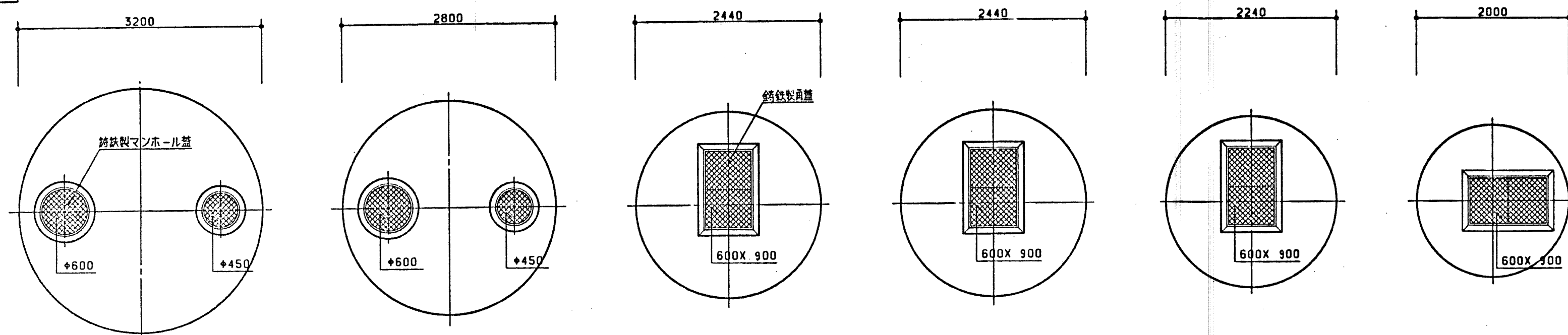
材料表

記号	種類	数量	寸法	備
Rc-1	排水桝	5	300 ^B ×450	3×7リットル ...の高
-2	"	8	450 ^B ×500~ 600	(鋳鉄製防臭蓋)
-3	"	3	450 ^B ×600	"
SC-1	排水桝	1	300 ^B ×450	鋳鉄製防臭蓋
-2	"	4	450 ^B ×600	"
-3	排水桝	1	600 ^B ×600~ 1200	"

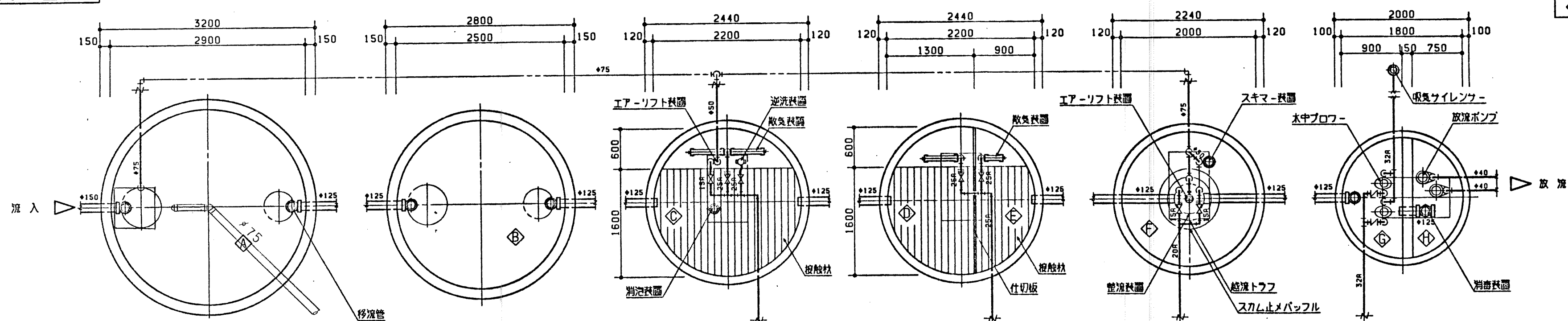


工事名 (仮称) 青少年宿泊研修センター本館新築給排水衛生設備工事				
図面名 屋外配管図				
製図	監製	担当	No. 4	枚の内 縮尺 1/200
株式会社 池田産業			多治見市池田町8丁目6番地 TEL 22-4910	

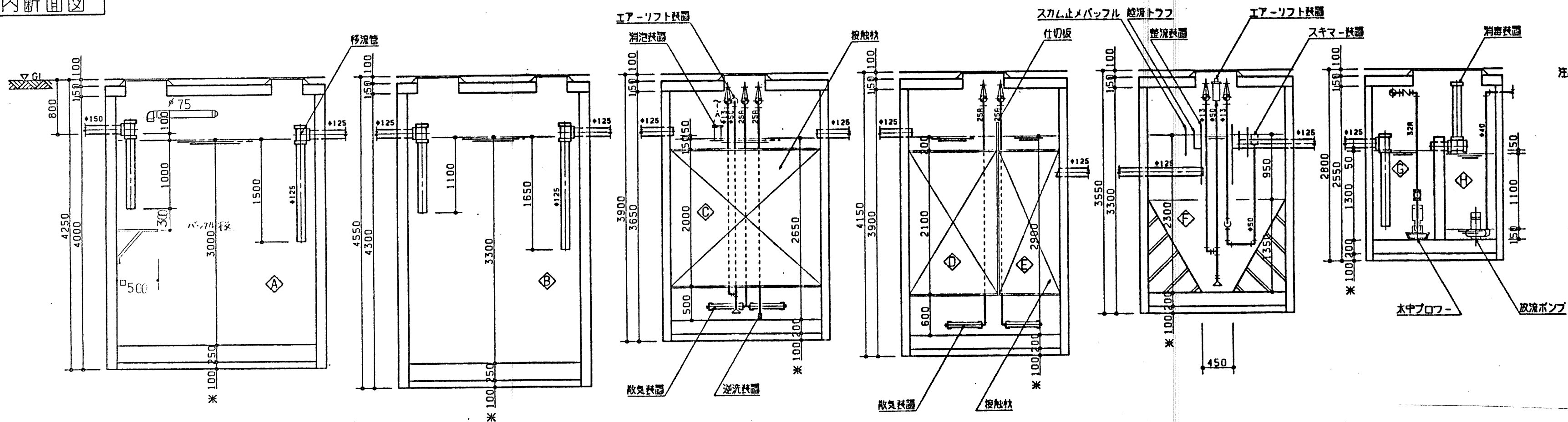
スラブ伏せ図



槽内平面图



槽内断面图



- 注記

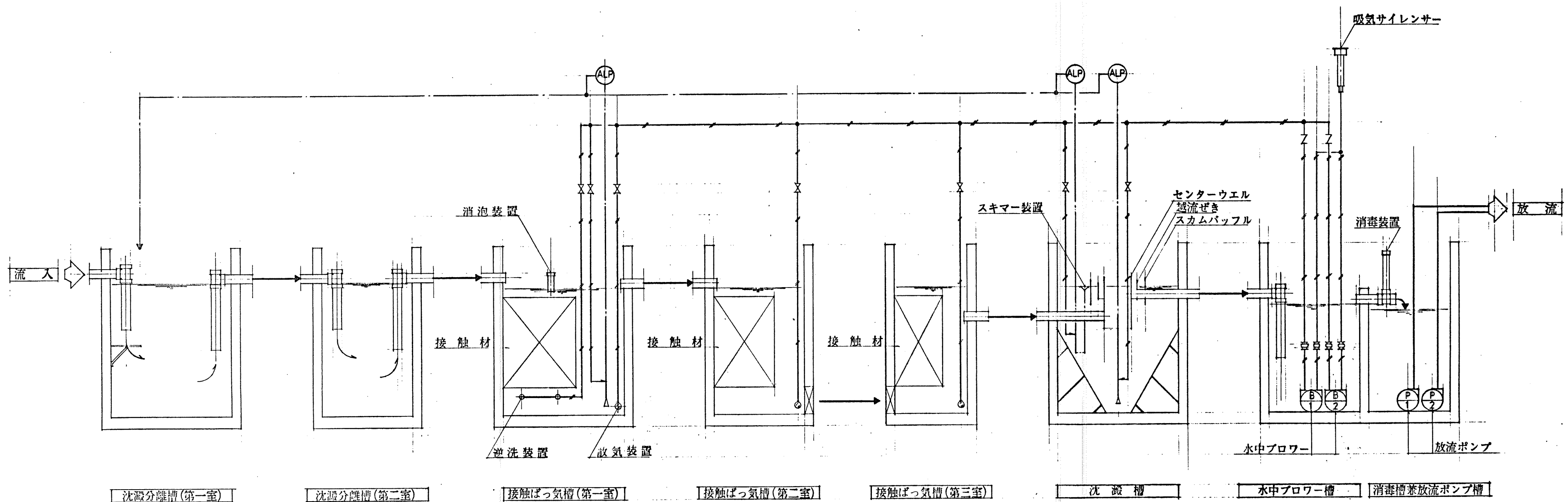
- 1 吸気は全て既製管を使用する
- 2 鋼鉄製マンホール蓋はA型を使用する(T-6)
- 3 鋼鉄製蓋底はA型を使用する(T-6)
- 4 配気管は図中○は塩化ビ(φ75以下はVP
φ100以上はVU)を示しLOAはSGPを示す
- 5 導入管 放散管は例外。5mまでを本工事とする
- 6 増配管は参考とし現場状況に応じ配工する
- 7 米1寸法は参考とし現場状況に応じ配工する
- 8 排水口は口径1.5m以上と1.0m以内を設置する

流入日平均汚水量	25 M ³ /D
処理対象人員	125 人槽
処理方式	接触ばっ気方式
建設省告示	+ 構造指針
第1	292号3の2

記号	槽名称
①	沈澱分鋸槽（第一室）
②	沈澱分鋸槽（第二室）
③	接触ばっ気槽（第一室）
④	接触ばっ気槽（第二室）
⑤	接触ばっ気槽（第三室）
⑥	沈 澱 槽
⑦	太中ブロー槽
⑧	消毒槽兼放液ポンプ槽

工事名	(仮称)青少年宿泊研修センター本館新築給排水衛生設備工事									
図面名	合併処理槽 詳細図									
製図	芳島	担当			№	16	枚の内	縮尺	1/50	
株式会社 池田産業					多治見市池田町8丁目6番地 TEL 22-4910					

フローシート



項目	流入水質	放流水質
BOD	200 PPM	20 PPM
COD	150 PPM	30 PPM
SS	250 PPM	50 PPM
PH	5.8 ~ 8.6	5.8 ~ 8.6
大腸菌数	—	3 000 個/c.c

記号	機器名	仕様	動力	備考
B - 1.2	水中ブローワー	φ 40 ㎜X 0.91 m ³ /minX0.35 kg/cm ²	1.5KW	自交
P - 1.2	放流ポンプ	φ 50 ㎜X 0.10 m ³ /minX 7 m	0.4KW	自交、異常時同時

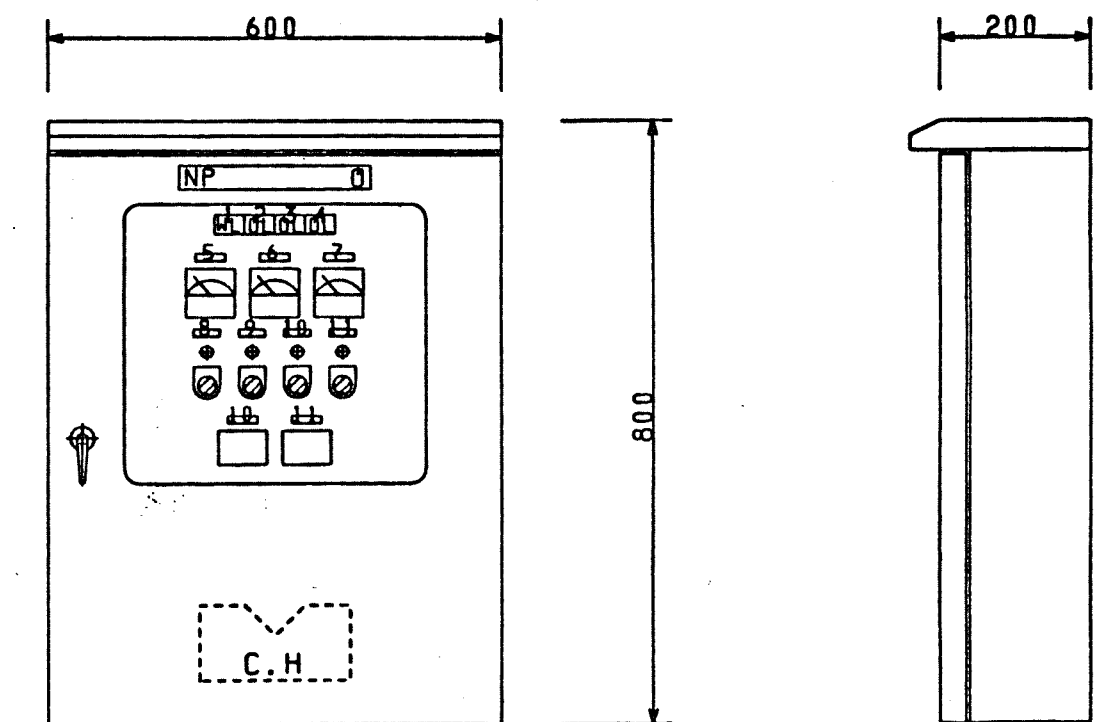
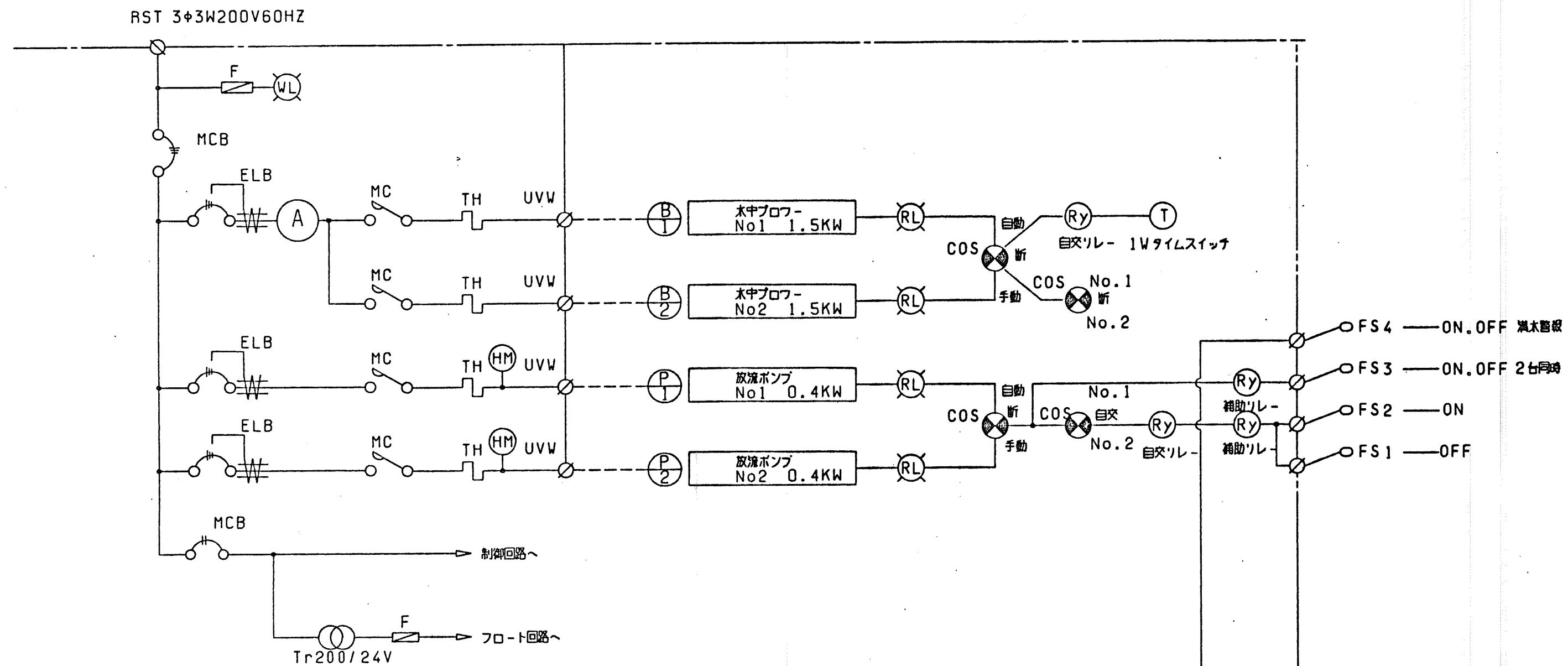
工事名	(仮称) 青少年宿泊研修センター本館新築給排水衛生設備工事				
図面名	合併処理槽 フローシート				
製図	岩島	担当		No. 17	枚の内 縮尺
株式会社 池田産業			多治見市池田町8丁目6番地 TEL 22-4910		

主幹単線結線図

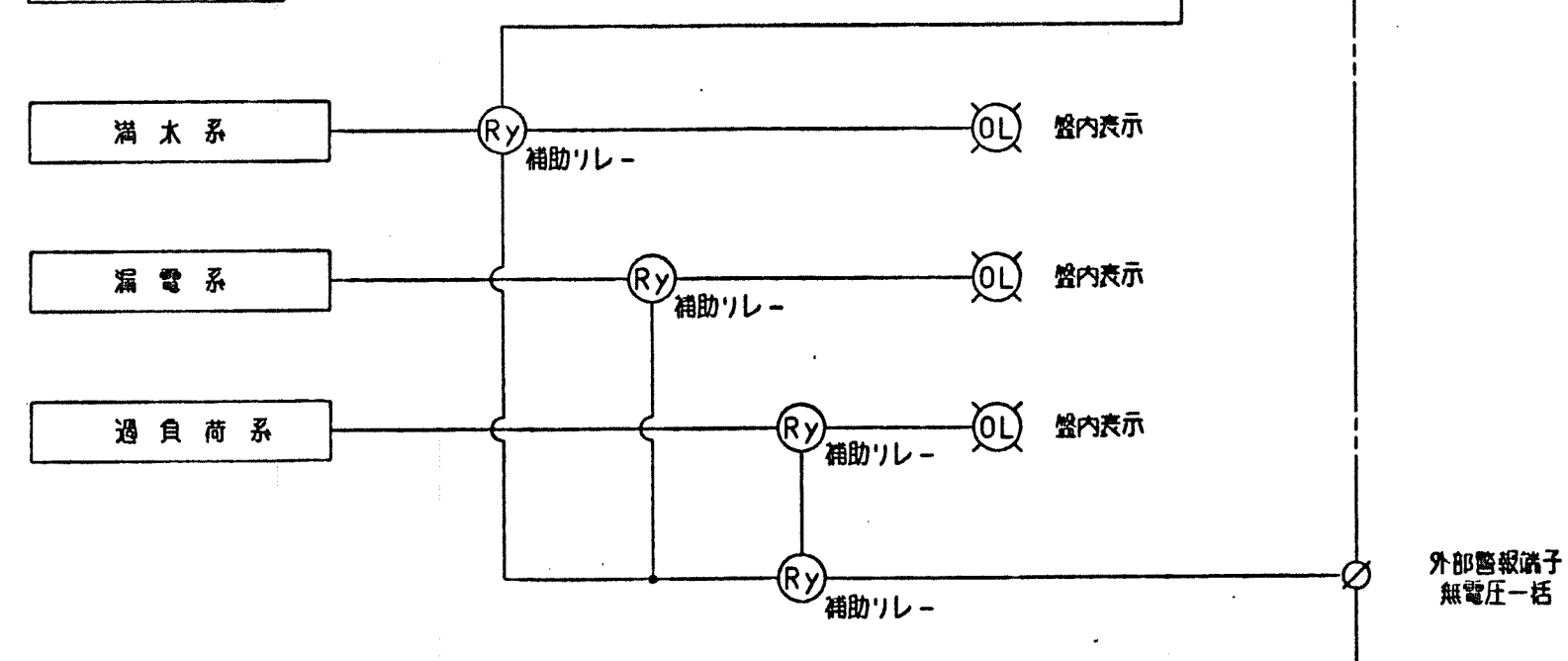
制御回路図 (ブロックシーケンス)

動力制御盤姿図

屋外防水壁掛型 (盤寸法及び形状は参考とする)



警報回路図



記号	銘板名称
0	汚水処理施設動力制御盤
1	電源
2	漏電
3	過負荷
4	満水
5	水中プロフ
6	放流ポンプ No1
7	放流ポンプ No2
8	水中プロフ No1
9	水中プロフ No2
10	放流ポンプ No1
11	放流ポンプ No2

工事名	(仮称) 青少年宿泊研修センター本館新築給排水衛生設備工事				
図面名	合併処理槽 電気系統図				
製図	岩島	担当		枚の内	縮尺
No 18		多治見市池田町8丁目6番地			
株式会社 池田産業		TEL 22-4910			