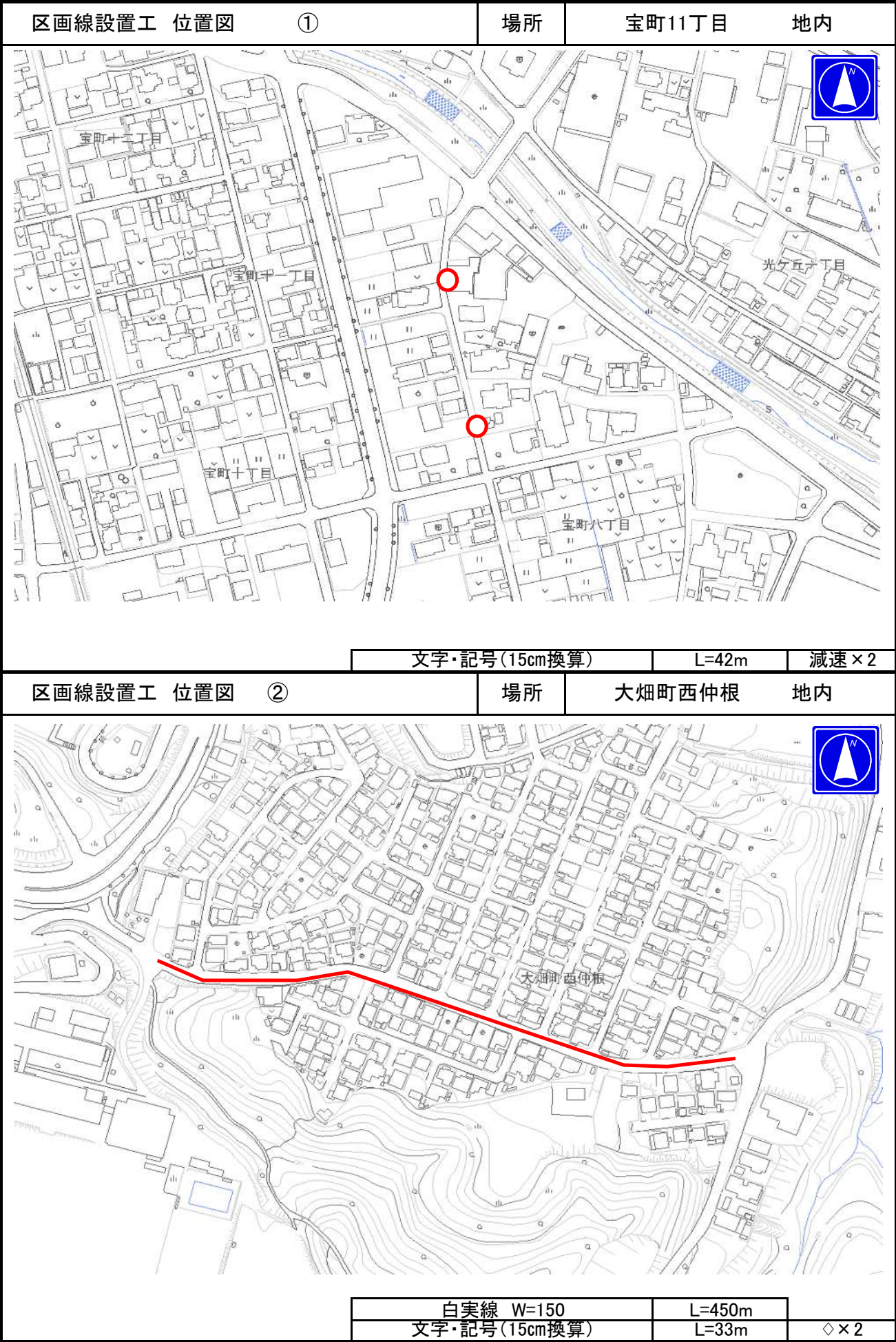


数 量 総 括 表

| 工 種 | 種 別 | 細 別 | 単位 | 数 量 | 摘 要 |
|---------|----------|------------------------------|----|-------|-----|
| 区画線工 | | | 式 | 1 | |
| | 区画線工 | | 式 | 1 | |
| | | 白実線 W=150 | m | 1,950 | |
| | | 白破線 W=150 | m | 10 | |
| | | 白破線 W=300 | m | 10 | |
| | | 白文字記号 W=150換算 | m | 97 | |
| | | | | | |
| 道路付属施設工 | | | 式 | 1 | |
| | 道路反射鏡設置 | | 式 | 1 | |
| | | 道路反射鏡設置 φ 600 SP基礎 | 基 | 2 | |
| | | 道路反射鏡設置 φ 600 2面 ガードレール共架 | 基 | 1 | |
| | | 道路反射鏡設置 φ 1000 SP基礎 | 基 | 1 | |
| | | 曲げ加工 | 式 | 1 | |
| | | 既設反射鏡撤去 | 基 | 1 | |
| | | 既設支柱撤去 | 基 | 1 | |
| | | | | | |
| | ガードレール設置 | | m | 26 | |
| | | | | | |



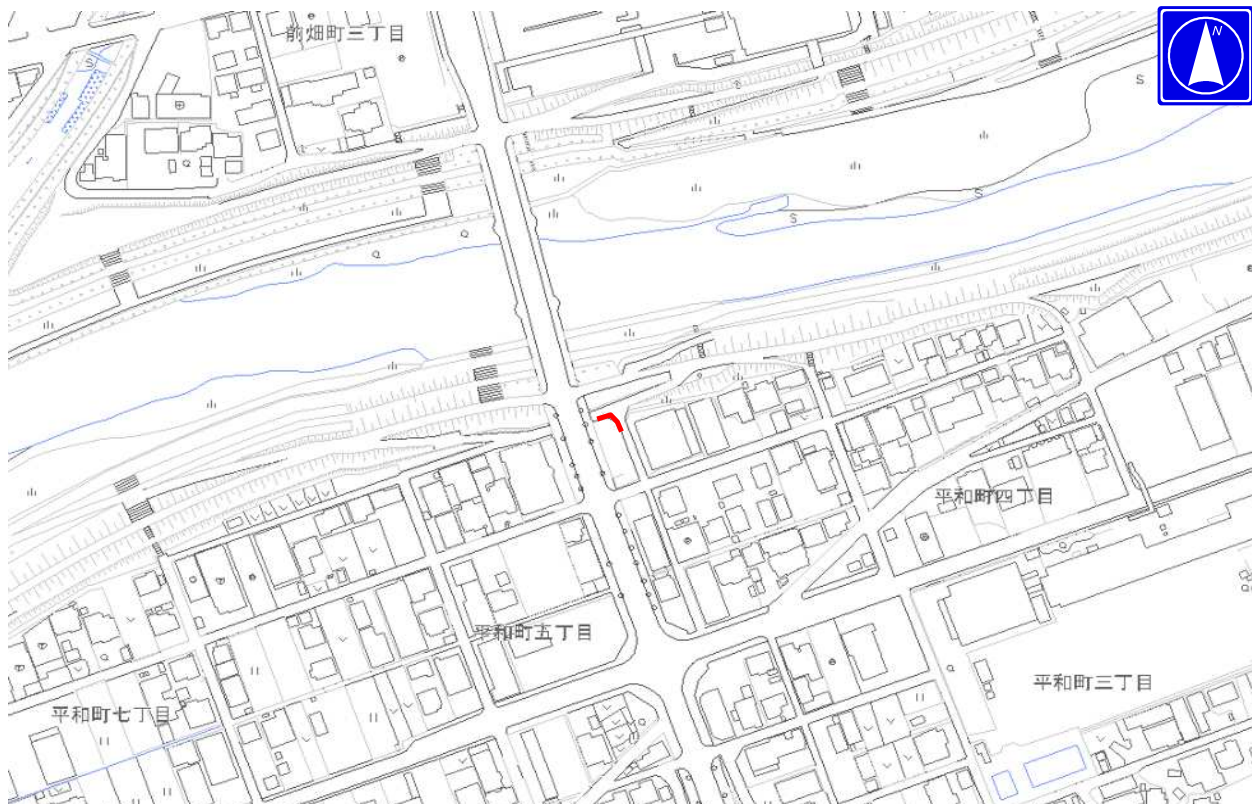
区画線設置工 位置図

③

場所

平和町5丁目

地内



白実線 W=150

L=11.5m

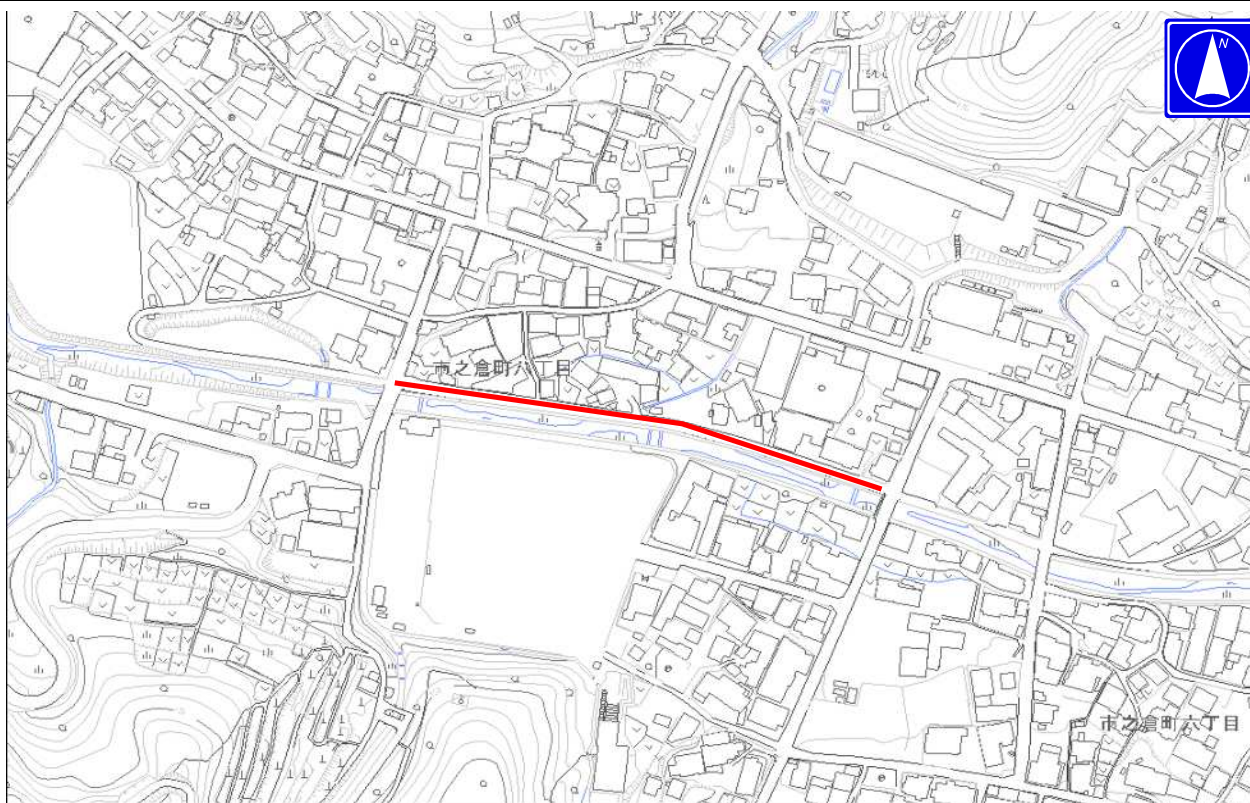
区画線設置工 位置図

④

場所

市之倉7丁目

地内



白実線 W=150

L=200m

区画線設置工 位置図

⑤

場所

光ヶ丘5丁目

地内



| | | |
|---------------|-------|---------|
| 白実線 W=150 | L=16m | T×1、>×5 |
| 文字・記号 W=150換算 | L=16m | |

区画線設置工 位置図

⑥

場所

喜多町1丁目

地内



| | | |
|-------------------|-------|-------------|
| 白実線 W=150(交差点隅切り) | L=15m | 1m×10本 + |
| 白破線 W=300 | L=10m | |
| 文字・記号(15cm換算) | L=6m | |

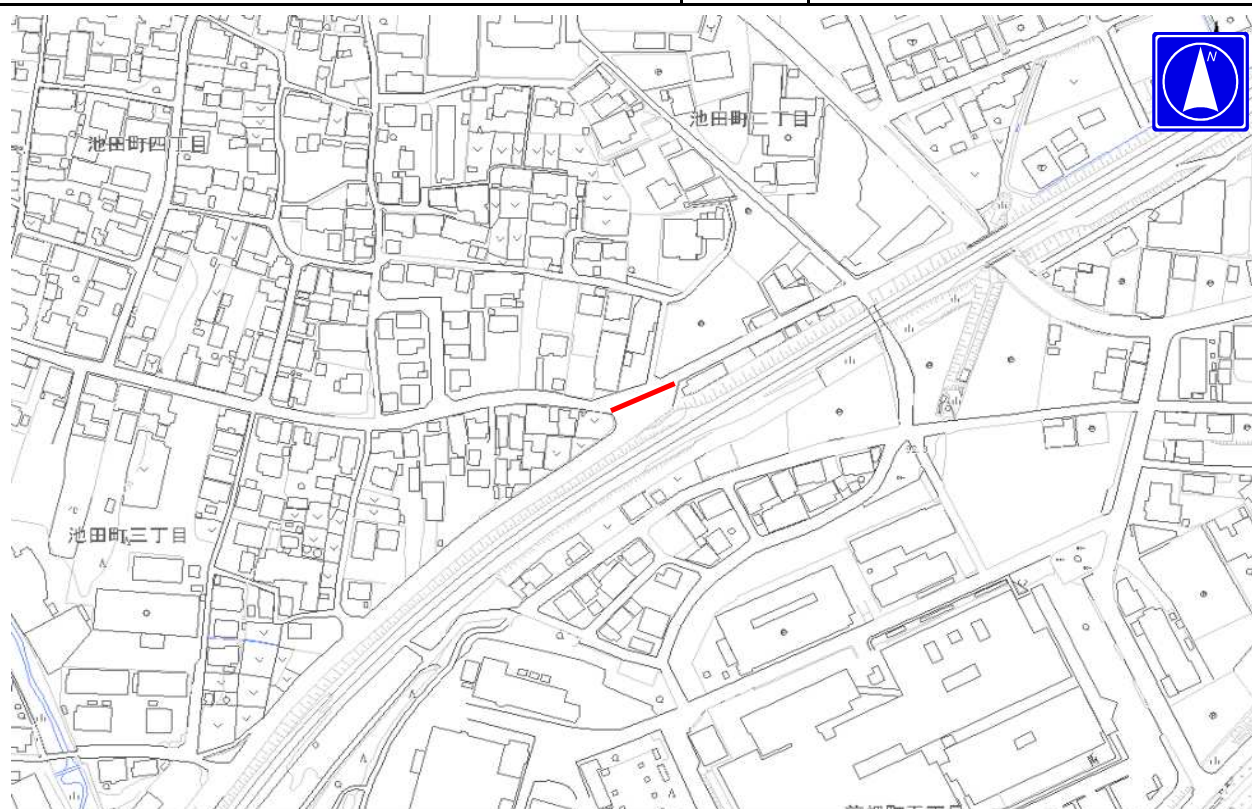
区画線設置工 位置図

⑦

場所

池田町2丁目

地内



白破線 W=150

L=10m

1m×10本

区画線設置工 位置図

⑧

場所

喜多町4丁目

地内

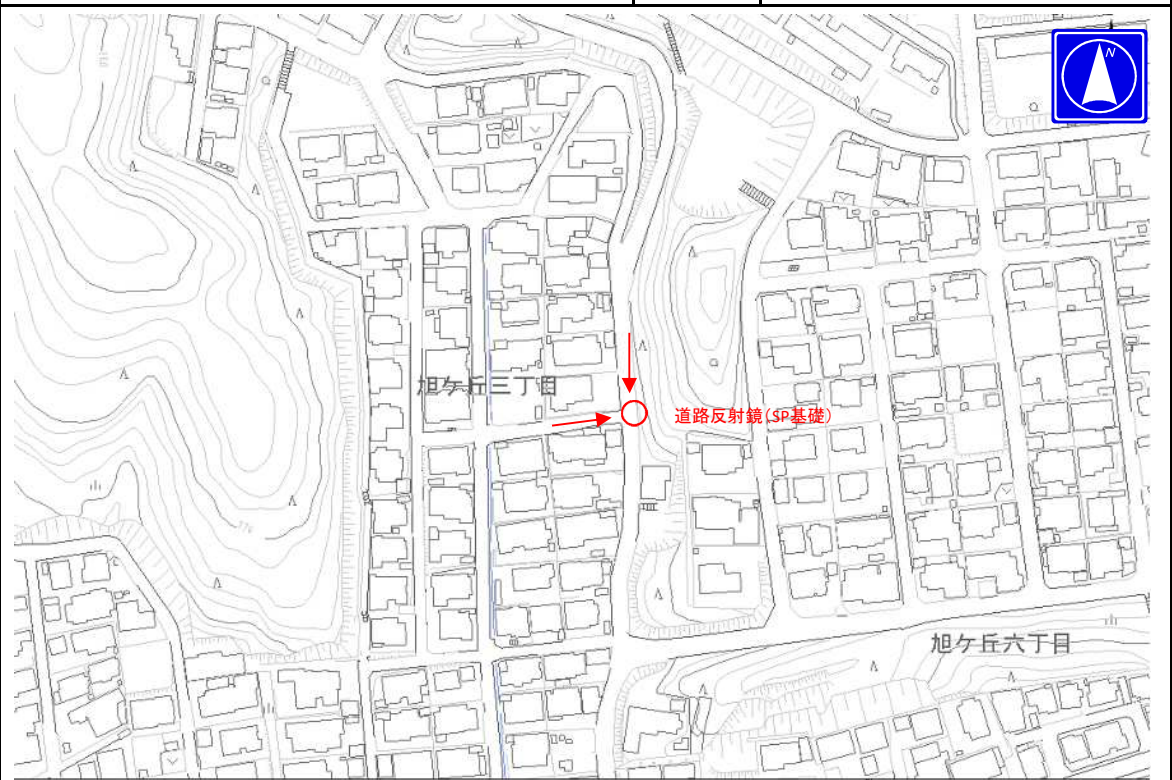


白実線 W=150(両側)

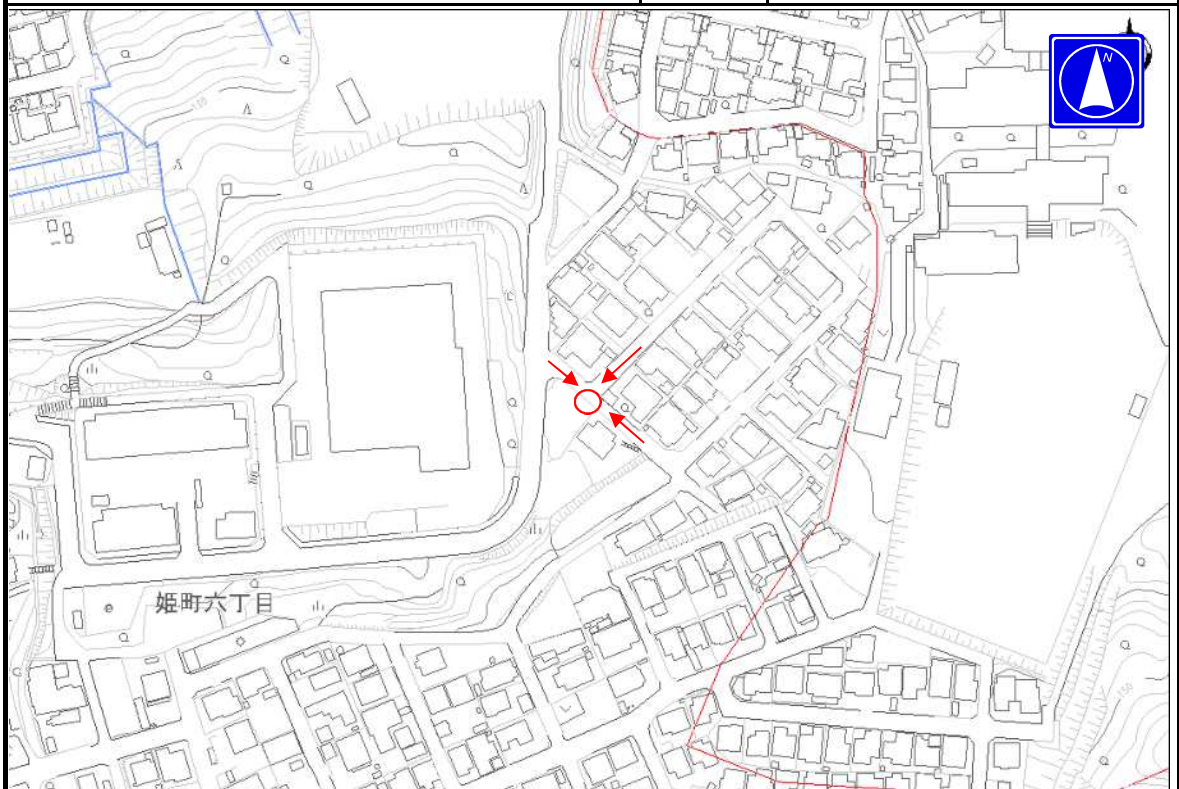
L=76m

交通安全施設設置箇所一覧表

| No. | 設置場所 | 形式 | 数量 | 変更数量 | 備考 |
|-----|--------|--------|----|------|--------------------------|
| 1 | 笠原町富士 | 道路反射鏡 | 1基 | | SP基礎 φ600 曲げ加工 |
| No. | 設置場所 | 形式 | 数量 | 変更数量 | 備考 |
| 2 | 旭ヶ丘3丁目 | 道路反射鏡 | 1基 | | SP基礎 φ600 |
| No. | 設置場所 | 形式 | 数量 | 変更数量 | 備考 |
| 3 | 姫町6丁目 | 道路反射鏡 | 1基 | | ガードレール共架 φ600 2面 |
| No. | 設置場所 | 形式 | 数量 | 変更数量 | 備考 |
| 4 | 昭栄 | 道路反射鏡 | 1基 | | SP基礎 φ1000 1面 道路反射鏡撤去 |
| No. | 設置場所 | 形式 | 数量 | 変更数量 | 備考 |
| 5 | 小名田町小滝 | ガードレール | 一式 | | ガードレール 26m |
| No. | 設置場所 | 形式 | 数量 | 変更数量 | 備考 |
| 6 | | | | | |
| No. | 設置場所 | 形式 | 数量 | 変更数量 | 備考 |
| 7 | | | | | |
| No. | 設置場所 | 形式 | 数量 | 変更数量 | 備考 |
| 8 | | | | | |
| No. | 設置場所 | 形式 | 数量 | 変更数量 | 備考 |
| | | | | | |
| No. | 設置場所 | 形式 | 数量 | 変更数量 | 備考 |
| | | | | | |
| No. | 設置場所 | 形式 | 数量 | 変更数量 | 備考 |
| | | | | | |
| No. | 設置場所 | 形式 | 数量 | 変更数量 | 備考 |
| | | | | | |

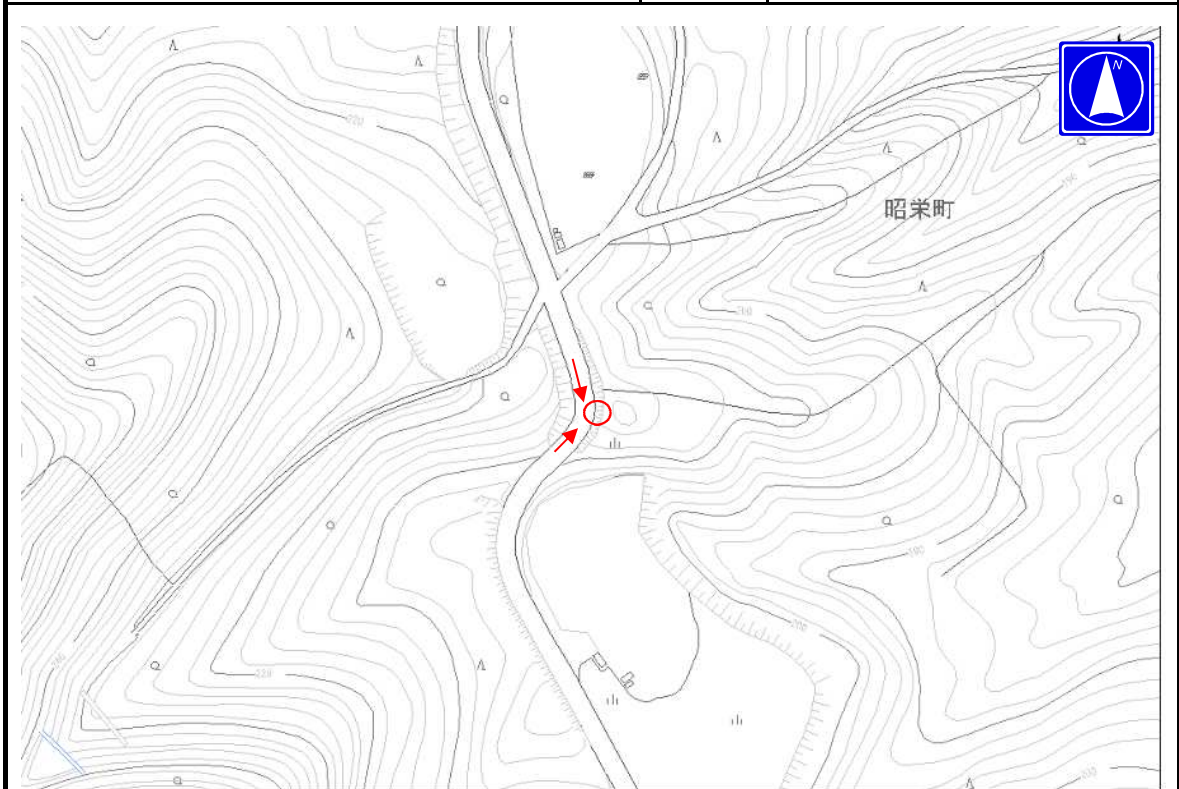
| | | |
|---|----|-----------|
| 交通安全施設設置工 位置図 ① | 場所 | 笠原町富士 地内 |
|  <p data-bbox="587 1048 1230 1088">道路反射鏡設置(SP基礎 φ600)曲げ加工 N=1基</p> | | |
| 交通安全施設設置工 位置図 ② | 場所 | 旭ヶ丘3丁目 地内 |
|  <p data-bbox="587 1989 1230 2029">道路反射鏡設置(SP基礎 φ600) N=1基</p> | | |

| | | | |
|-----------------|----|-------|----|
| 交通安全施設設置工 位置図 ③ | 場所 | 姫町6丁目 | 地内 |
|-----------------|----|-------|----|





| | |
|---------------------------|------|
| 道路反射鏡設置(ガードレール共架 φ600 2面) | N=1基 |
|---------------------------|------|

| | | | |
|-----------------|----|----|----|
| 交通安全施設設置工 位置図 ④ | 場所 | 昭栄 | 地内 |
|-----------------|----|----|----|



| | |
|---------------------|------|
| 道路反射鏡設置(SP基礎 φ1000) | N=1基 |
| 既設道路反射鏡撤去 | N=1基 |

| | | |
|---|----|-----------|
| 交通安全施設設置工 位置図 ⑤ | 場所 | 小名田町小滝 地内 |
| <div><p>小名田町小滝</p><p>ガードレール設置 L=26m</p></div> | | |
| 交通安全施設設置工 位置図 ⑥ | 場所 | 地内 |
| <div></div> | | |