

図	名	寸法	構造	材料	仕様	備考
1	1号調整池	200.0	0.5	1.0	1.0	1.0
2	2号調整池	200.0	0.5	1.0	1.0	1.0
3	3号調整池	200.0	0.5	1.0	1.0	1.0
4	4号調整池	200.0	0.5	1.0	1.0	1.0
5	5号調整池	200.0	0.5	1.0	1.0	1.0
6	6号調整池	200.0	0.5	1.0	1.0	1.0
7	7号調整池	200.0	0.5	1.0	1.0	1.0
8	8号調整池	200.0	0.5	1.0	1.0	1.0
9	9号調整池	200.0	0.5	1.0	1.0	1.0
10	10号調整池	200.0	0.5	1.0	1.0	1.0
11	11号調整池	200.0	0.5	1.0	1.0	1.0
12	12号調整池	200.0	0.5	1.0	1.0	1.0
13	13号調整池	200.0	0.5	1.0	1.0	1.0
14	14号調整池	200.0	0.5	1.0	1.0	1.0
15	15号調整池	200.0	0.5	1.0	1.0	1.0
16	16号調整池	200.0	0.5	1.0	1.0	1.0
17	17号調整池	200.0	0.5	1.0	1.0	1.0
18	18号調整池	200.0	0.5	1.0	1.0	1.0
19	19号調整池	200.0	0.5	1.0	1.0	1.0
20	20号調整池	200.0	0.5	1.0	1.0	1.0
21	21号調整池	200.0	0.5	1.0	1.0	1.0
22	22号調整池	200.0	0.5	1.0	1.0	1.0
23	23号調整池	200.0	0.5	1.0	1.0	1.0
24	24号調整池	200.0	0.5	1.0	1.0	1.0
25	25号調整池	200.0	0.5	1.0	1.0	1.0
26	26号調整池	200.0	0.5	1.0	1.0	1.0
27	27号調整池	200.0	0.5	1.0	1.0	1.0
28	28号調整池	200.0	0.5	1.0	1.0	1.0
29	29号調整池	200.0	0.5	1.0	1.0	1.0
30	30号調整池	200.0	0.5	1.0	1.0	1.0
31	31号調整池	200.0	0.5	1.0	1.0	1.0
32	32号調整池	200.0	0.5	1.0	1.0	1.0
33	33号調整池	200.0	0.5	1.0	1.0	1.0
34	34号調整池	200.0	0.5	1.0	1.0	1.0
35	35号調整池	200.0	0.5	1.0	1.0	1.0
36	36号調整池	200.0	0.5	1.0	1.0	1.0
37	37号調整池	200.0	0.5	1.0	1.0	1.0
38	38号調整池	200.0	0.5	1.0	1.0	1.0
39	39号調整池	200.0	0.5	1.0	1.0	1.0
40	40号調整池	200.0	0.5	1.0	1.0	1.0
41	41号調整池	200.0	0.5	1.0	1.0	1.0
42	42号調整池	200.0	0.5	1.0	1.0	1.0
43	43号調整池	200.0	0.5	1.0	1.0	1.0
44	44号調整池	200.0	0.5	1.0	1.0	1.0
45	45号調整池	200.0	0.5	1.0	1.0	1.0
46	46号調整池	200.0	0.5	1.0	1.0	1.0
47	47号調整池	200.0	0.5	1.0	1.0	1.0
48	48号調整池	200.0	0.5	1.0	1.0	1.0
49	49号調整池	200.0	0.5	1.0	1.0	1.0
50	50号調整池	200.0	0.5	1.0	1.0	1.0
51	51号調整池	200.0	0.5	1.0	1.0	1.0
52	52号調整池	200.0	0.5	1.0	1.0	1.0
53	53号調整池	200.0	0.5	1.0	1.0	1.0
54	54号調整池	200.0	0.5	1.0	1.0	1.0
55	55号調整池	200.0	0.5	1.0	1.0	1.0
56	56号調整池	200.0	0.5	1.0	1.0	1.0
57	57号調整池	200.0	0.5	1.0	1.0	1.0
58	58号調整池	200.0	0.5	1.0	1.0	1.0
59	59号調整池	200.0	0.5	1.0	1.0	1.0
60	60号調整池	200.0	0.5	1.0	1.0	1.0
61	61号調整池	200.0	0.5	1.0	1.0	1.0
62	62号調整池	200.0	0.5	1.0	1.0	1.0
63	63号調整池	200.0	0.5	1.0	1.0	1.0
64	64号調整池	200.0	0.5	1.0	1.0	1.0
65	65号調整池	200.0	0.5	1.0	1.0	1.0
66	66号調整池	200.0	0.5	1.0	1.0	1.0
67	67号調整池	200.0	0.5	1.0	1.0	1.0
68	68号調整池	200.0	0.5	1.0	1.0	1.0
69	69号調整池	200.0	0.5	1.0	1.0	1.0
70	70号調整池	200.0	0.5	1.0	1.0	1.0
71	71号調整池	200.0	0.5	1.0	1.0	1.0
72	72号調整池	200.0	0.5	1.0	1.0	1.0
73	73号調整池	200.0	0.5	1.0	1.0	1.0
74	74号調整池	200.0	0.5	1.0	1.0	1.0
75	75号調整池	200.0	0.5	1.0	1.0	1.0
76	76号調整池	200.0	0.5	1.0	1.0	1.0
77	77号調整池	200.0	0.5	1.0	1.0	1.0
78	78号調整池	200.0	0.5	1.0	1.0	1.0
79	79号調整池	200.0	0.5	1.0	1.0	1.0
80	80号調整池	200.0	0.5	1.0	1.0	1.0
81	81号調整池	200.0	0.5	1.0	1.0	1.0
82	82号調整池	200.0	0.5	1.0	1.0	1.0
83	83号調整池	200.0	0.5	1.0	1.0	1.0
84	84号調整池	200.0	0.5	1.0	1.0	1.0
85	85号調整池	200.0	0.5	1.0	1.0	1.0
86	86号調整池	200.0	0.5	1.0	1.0	1.0
87	87号調整池	200.0	0.5	1.0	1.0	1.0
88	88号調整池	200.0	0.5	1.0	1.0	1.0
89	89号調整池	200.0	0.5	1.0	1.0	1.0
90	90号調整池	200.0	0.5	1.0	1.0	1.0
91	91号調整池	200.0	0.5	1.0	1.0	1.0
92	92号調整池	200.0	0.5	1.0	1.0	1.0
93	93号調整池	200.0	0.5	1.0	1.0	1.0
94	94号調整池	200.0	0.5	1.0	1.0	1.0
95	95号調整池	200.0	0.5	1.0	1.0	1.0
96	96号調整池	200.0	0.5	1.0	1.0	1.0
97	97号調整池	200.0	0.5	1.0	1.0	1.0
98	98号調整池	200.0	0.5	1.0	1.0	1.0
99	99号調整池	200.0	0.5	1.0	1.0	1.0
100	100号調整池	200.0	0.5	1.0	1.0	1.0

今回工事箇所を示す

多治見市役所都市計画部建築住宅課

火葬場下水道切替工事

設計図

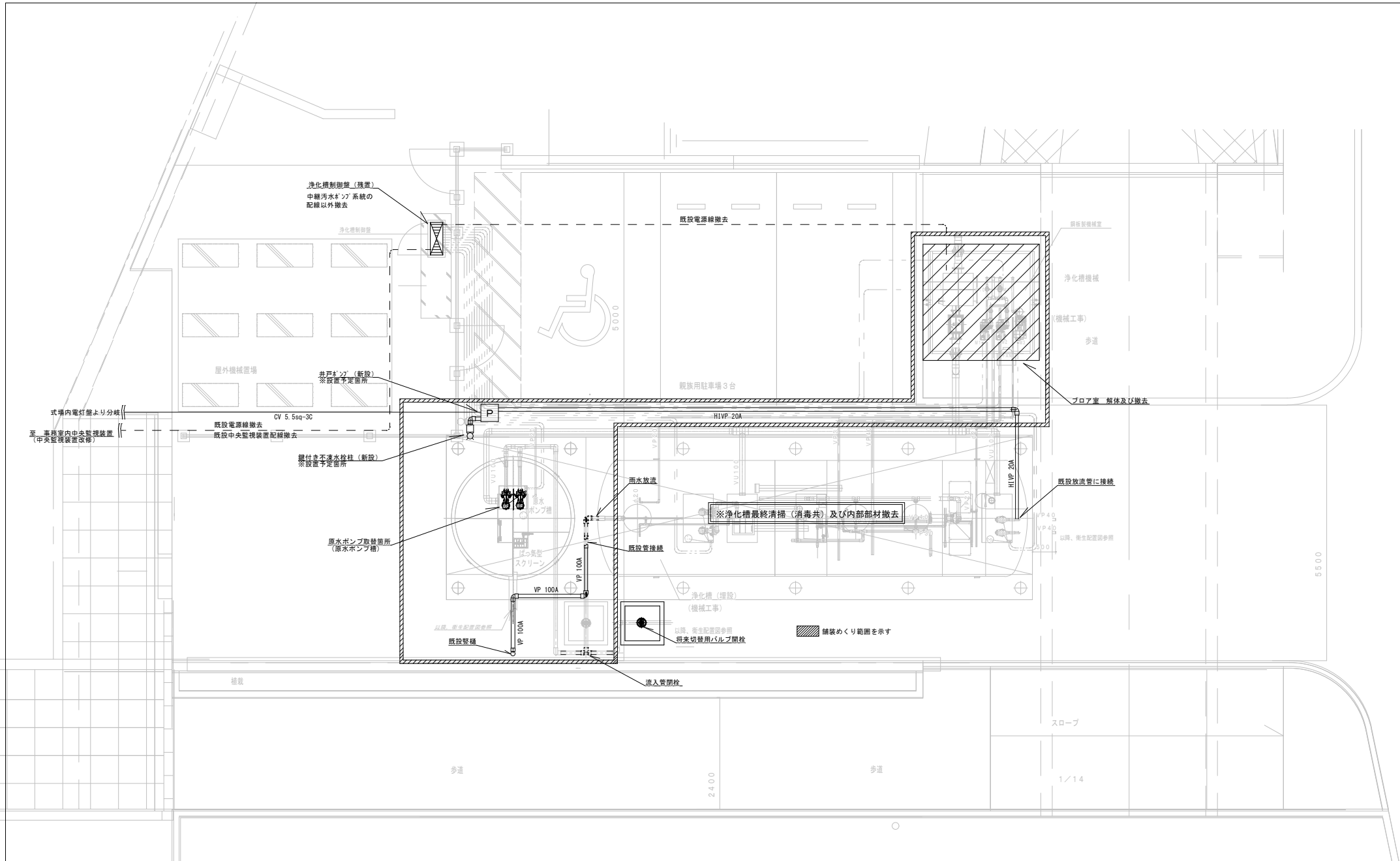
年度
R7

縮尺
N・S

図面名
給排水衛生設備 配置図-1

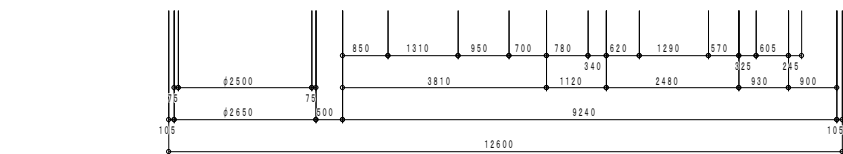
図面番号
01

多治見市役所都市計画部建築住宅課			
火葬場下水道切替工事			設計図
縮尺	N・S	図面名	年度
			R7
		雨水ろ過設備 配管平面図	図面番号
			03



※井戸ポンプ及び不凍水栓柱の設置箇所については別途施設管理者または監督員と協議して決定すること。

多治見市役所都市計画部建築住宅課			
火葬場下水道切替工事			年度
設計図			R7
縮尺	N・S	図面名	図面番号
		浄化槽廻り 詳細図	04



This schematic diagram illustrates the layout and dimensions of a wastewater treatment facility. Key components include:

- Raw Water Pump Tank (原水ポンプ槽):** Located at the far left, with a diameter of 600x1000 mm.
- Flow Control Valve (流量調整弁):** A valve used to regulate flow between the raw water pump tank and the next stage.
- Sedimentation Tank (沈殿槽):** A large circular tank where solids settle out of the water.
- Sludge Storage Tank (汚泥貯留槽):** A tank for storing settled sludge.
- Sludge Screening Tank (汚泥スクリーン槽):** A tank equipped with screens to filter larger debris from the sludge.
- Sludge Thickening Tank (汚泥濃縮槽):** A tank for concentrating the sludge before disposal or reuse.
- Effluent Pump Tank (出水ポンプ槽):** A tank for pumping treated effluent.
- Discharge Pipe (排水管):** Pipes leading away from the various tanks.
- Manhole (マンホール):** Access points for maintenance and inspection.
- Dimensions:** The diagram includes numerous vertical and horizontal dimension lines indicating heights and lengths in millimeters (e.g., 3720, 3320, 2920, 2520, 2100, 2050).

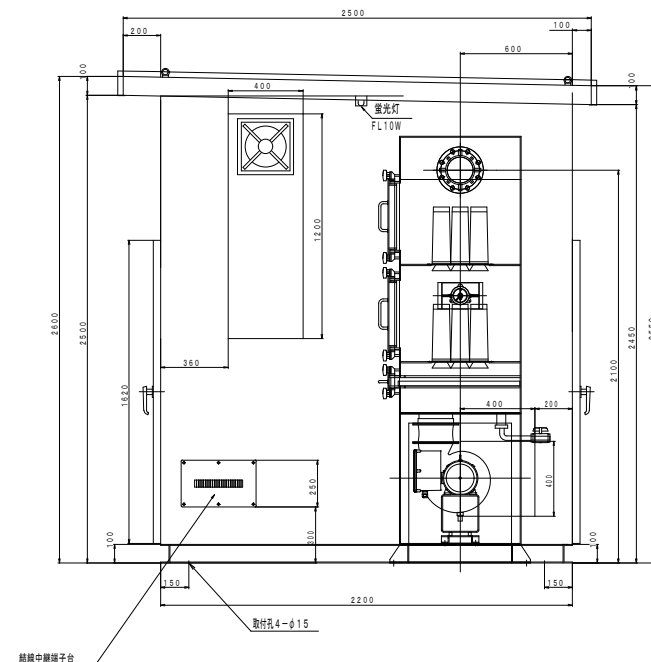
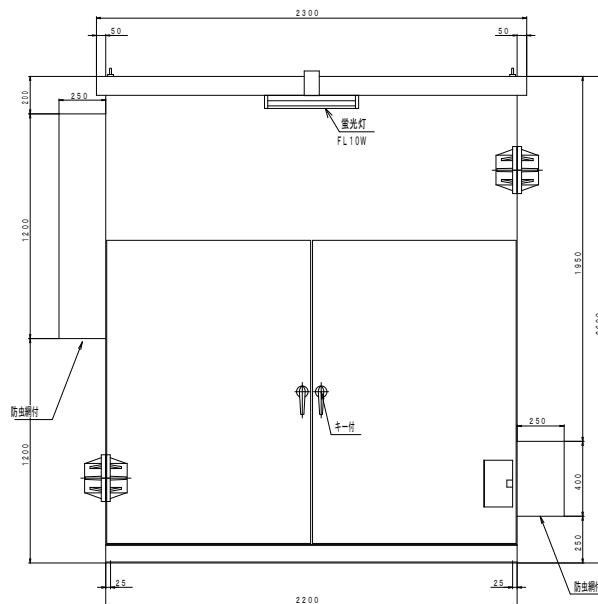
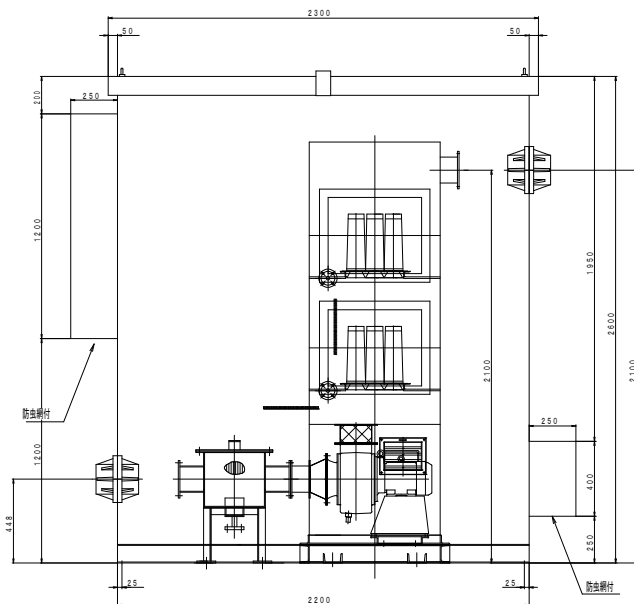
[illegible]

容 量 表			
<構 目>		<必要容量/m ³ >	<設計容量/m ³ >
	ばっ水型スクリーン	0.30	1.97
	原水ポンプ槽	1.50	2.36
	原水ポンプ槽総容量	1.80	4.33
<構 目>		<必要容量/m ³ >	<設計容量/m ³ >
	流量調整槽	12.80	12.83
	汚泥濃縮貯留槽	4.04	4.05
	多孔スクリーン槽	0.16	0.39
	阻体沈殿槽	10.67	10.68
	生物ろ過槽	4.00	4.00
	消毒槽	0.34	0.99
	放流ポンプ槽	0.34	1.00
	浄化槽総容量	32.35	33.94

機器仕様表						
	機器名	口径	出力 kw	相・電圧	吐出量 m ³ /min	台数
○	ばり専用プロウ	4.0 A	1.50	3相・200V	1.07	2
○	撈拌用プロウ	2.0 A	0.40	3相・200V	0.29	1
◎	潜水ポンプ	5.0 A	0.75	3相・200V	0.32	2
○	流路ポンプ	5.0 A	0.15	3相・200V	0.118	2
○	放流ポンプ	4.0 A	0.15	3相・200V	0.12	2
○	移送用電磁弁	2.0 A	0.01	単相・200V		1
○	逆流用電磁弁	3.2 A	0.048	単相・200V		1

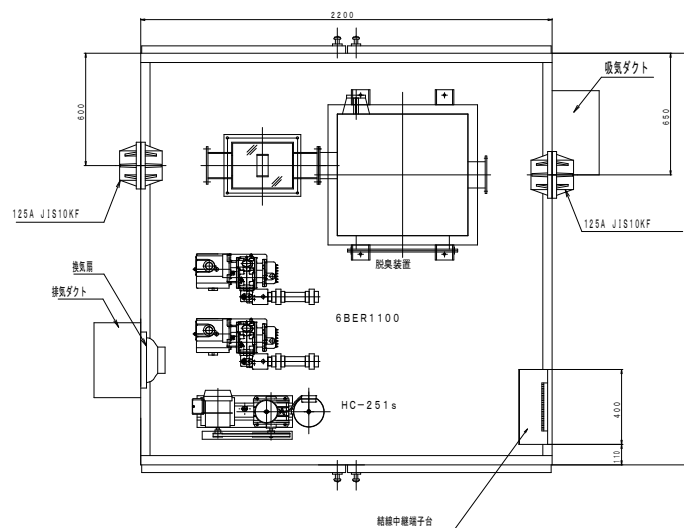
その他不要部材撤去・処分

縮 尺	図 面 名	(参考)	図面番号
		浄化槽設備 浄化槽詳細図	05



結線中継端子台

U1	V1	W1	E	U2	V2	W2	U3	V3	W3	E	U10	V10	W10	E	UF	WF	WF	SV1	S2	SV2	S2	FL	FL	TH	TH		
NO. 1				NO. 2				換拌ブロウ				脱臭装置				換気扇				移送用 電磁弁				照明		サーモ	
ばっ気用ブロウ																											



本体仕様

1. 構造	屋外自立防水型
2. 材料	SPHC t=2.3
	100×50 チャンネル
3. 塗装色	中外共マンセル5Y7/1
4. 防音材	内部グラスウール32K(25t)

特記事項

1.	換気扇は、サーモを付属する。
2.	かぶせタイプ
	(脱臭装置、フ'ロウ及びフ'ロウ配管は現場施工)

多治見市役所都市計画部建築住宅課

火葬場下水道切替工事

設計図

年度

R7

縮尺

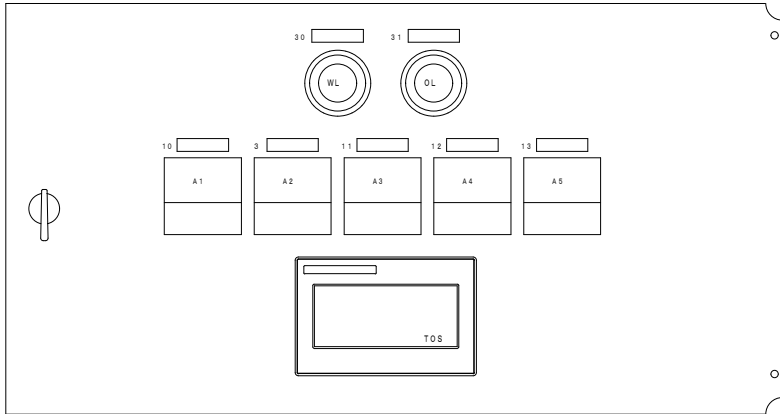
N・S

図面名

(参考)
浄化槽設備 プ'ロ7-室詳細図

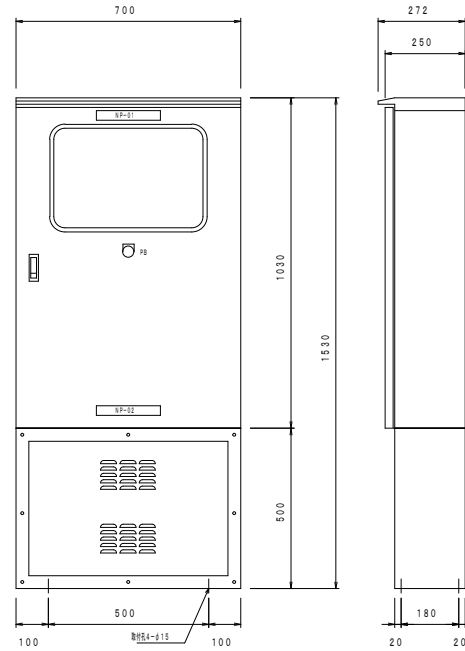
図面番号

06

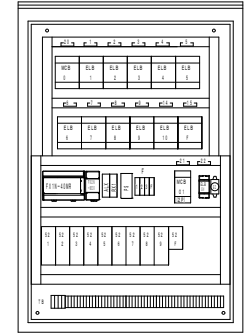


外部端子接続 T B-1											
1	2	3	4	5	6	7	8	9	10	11	12
入力電源	ばっ気用フロワ			検知用フロワ			排水ポンプ		流路ポンプ		電線井
	N.O. 1	N.O. 2		N.O. 1	N.O. 2		N.O. 1	N.O. 2		N.O. 1	N.O. 2

外部端子接続 T B-2											
1	2	3	4	5	6	7	8	9	10	11	12
排水機			検知機			排水ポンプ		流路ポンプ		電線井	
フロート			警報			電源		排水機		警報	

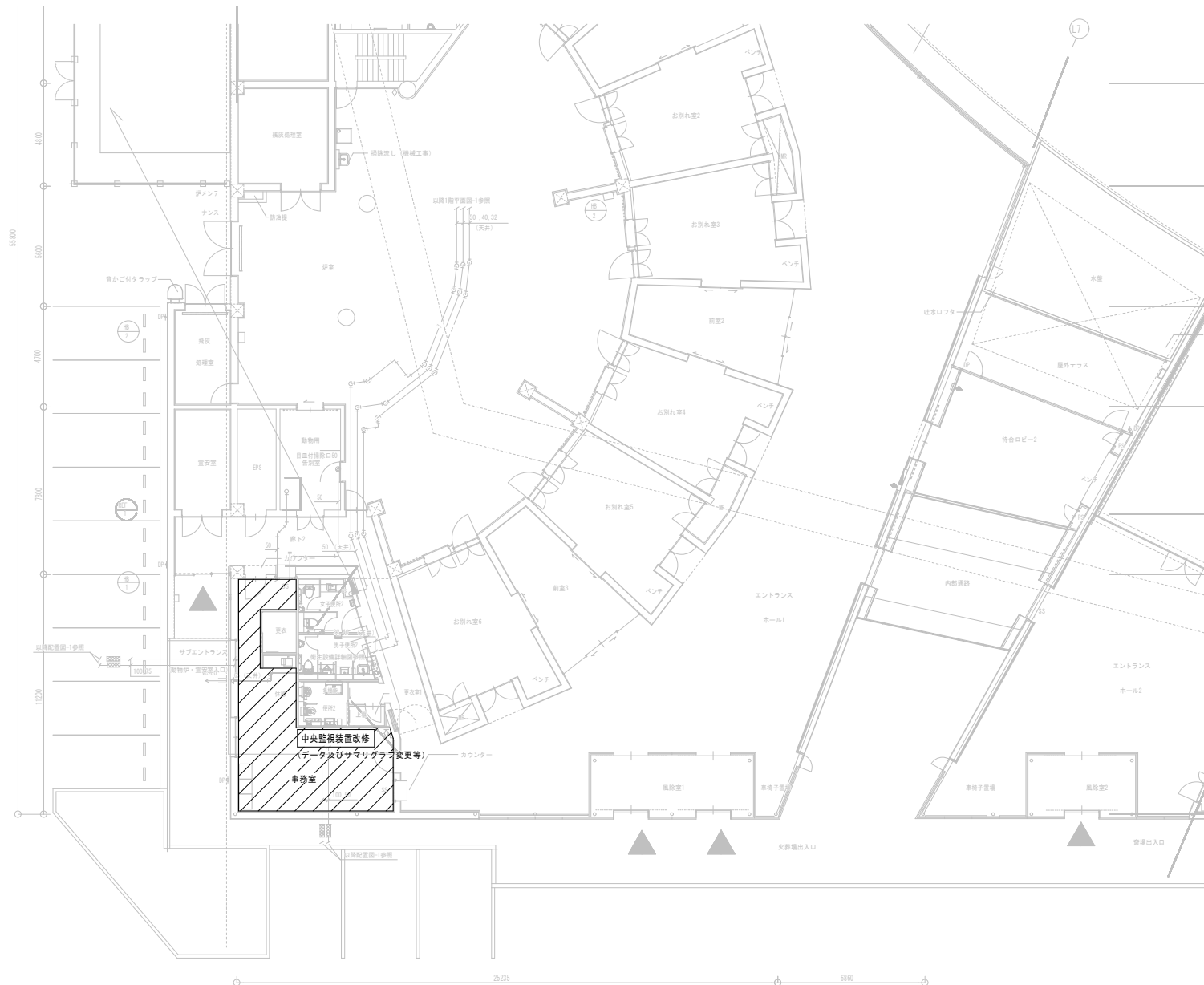


屋外自立型	
本体重量	1.5 t
扉重量	1.5 t
塗装色外面	S Y 7 / 1
塗装色内面	S Y 7 / 1
材質	S U S 3 0 4



銘 板 表	
記号	名 称
NB-01	汚水監視制御盤
NB-02	A G株式会社
1	N.O. 1ばっ気用フロワ
2	N.O. 2ばっ気用フロワ
3	検知用フロワ
4	N.O. 1排水ポンプ
5	N.O. 2排水ポンプ
6	N.O. 1流路ポンプ
7	N.O. 2流路ポンプ
8	N.O. 1排水ポンプ
9	N.O. 2排水ポンプ
10	ばっ気用フロワ
11	排水ポンプ
12	流路ポンプ
13	排水ポンプ
14	排水監視電源
15	機械室換気扇電源
20	主幹
21	操作電源
22	電線井電源
30	電源
31	一階警報
S S 1	非常 入 切
P B	警報停止

多治見市役所都市計画部建築住宅課			
火葬場下水道切替工事			年 度
設計図			R7
縮 尺	N ・ S	図 面 名	図面番号
		(参 考)	07
		浄化槽設備 中央監視(制御)盤詳細図	



多治見市役所都市計画部建築住宅課				
火葬場下水道切替工事			設計図	
縮尺			図面名	年度 R7
N・S			1階平面図-2	図面番号 08