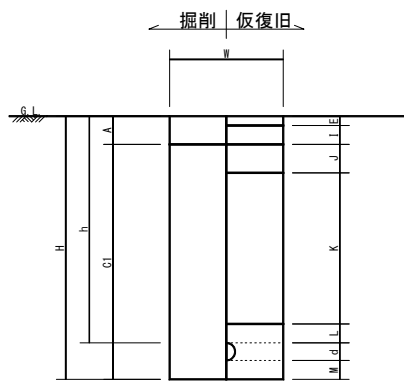
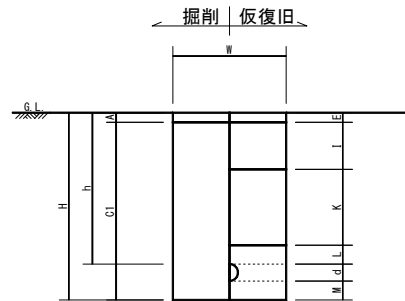


県道部

市道部



断面名称	県道部
W : 掘削幅 (m)	0.600
H : 掘削深 (m)	1.393
h : 土被り (m)	1.200
w : 標準掘削幅 (m)	0.600
d : 管外径 (mm)	93.000
M : 基礎砂 (m)	0.100
A : 既設As舗装厚 (m)	0.150
CI : 機械掘削深 (m)	1.243
E : 仮復旧表層厚 (m)	0.050
I : 仮復旧上層路盤厚 (m)	0.100
J : 仮復旧下層路盤厚 (m)	0.150
K : 埋戻し (m)	0.800
L : 保護砂 (m)	0.100
N : 本復旧表層厚 (m)	0.050



断面名称	市道部
W : 掘削幅 (m)	0.600
H : 掘削深 (m)	0.990
h : 土被り (m)	0.800
w : 標準掘削幅 (m)	0.600
d : 管外径 (mm)	90.000
M : 基礎砂 (m)	0.100
A : 既設As舗装厚 (m)	0.050
CI : 機械掘削深 (m)	0.940
E : 仮復旧表層厚 (m)	0.050
I : 仮復旧上層路盤厚 (m)	0.250
K : 埋戻し (m)	0.400
L : 保護砂 (m)	0.100
N : 本復旧表層厚 (m)	0.050

年 度	令和7年度	工事番号	工水改第3-20号
工 事 名	配管布設替工事（三の倉町）		
工事場所			
図面名称	平面図		
縮 尺	1:500	図 番	/
施工業者名			
多治見市水道部工事課			