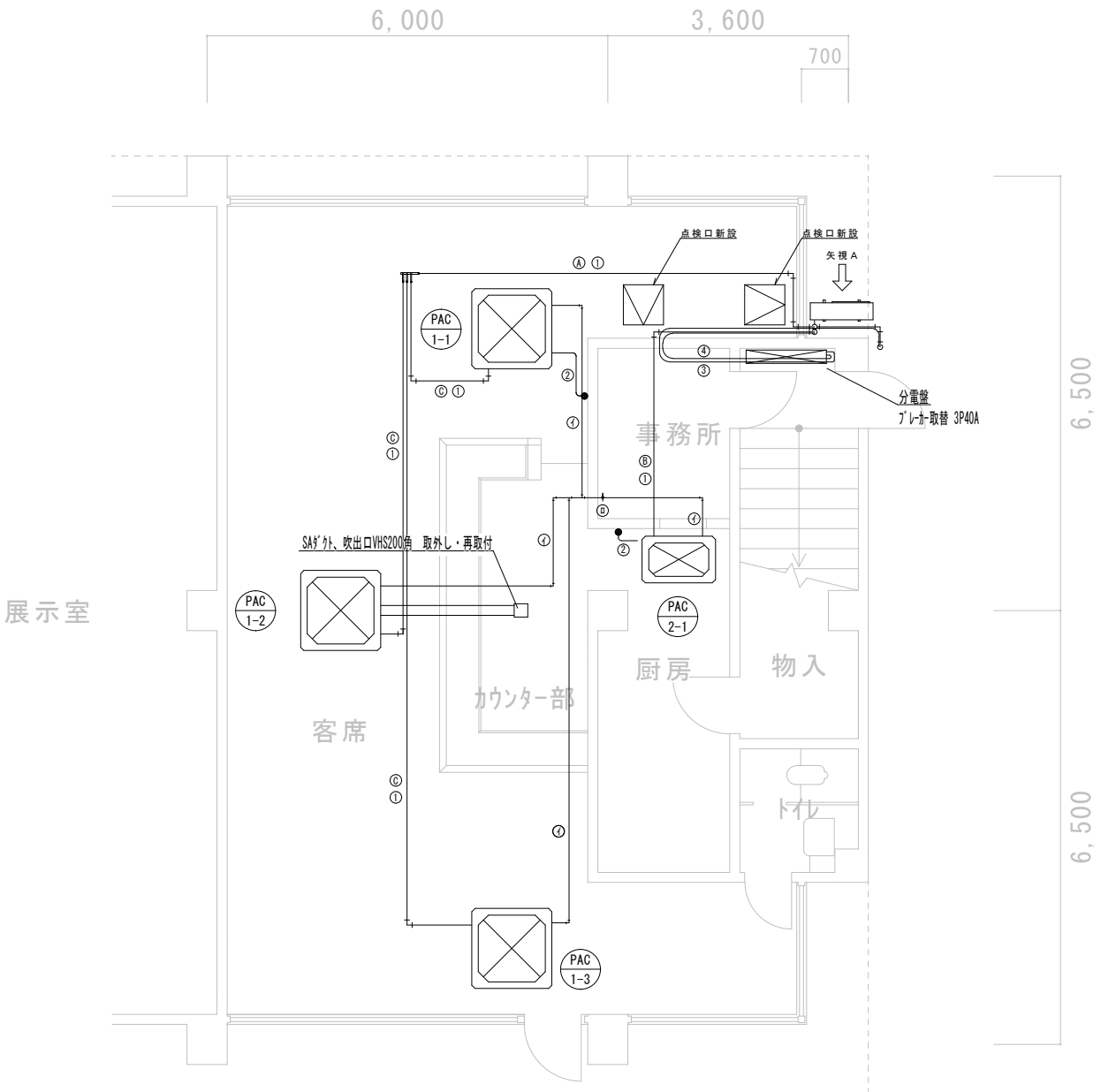
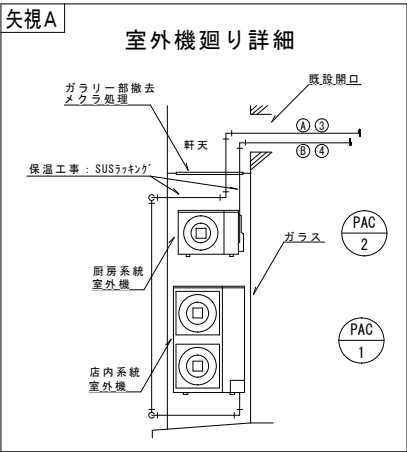


多治見市役所建設部建築住宅課				
文化会館 喫茶室空調設備工事			設計図	年度 R7
縮尺	NS	図面名	附近見取図	図面番号 1/3



平面図（改修後） S=1：100



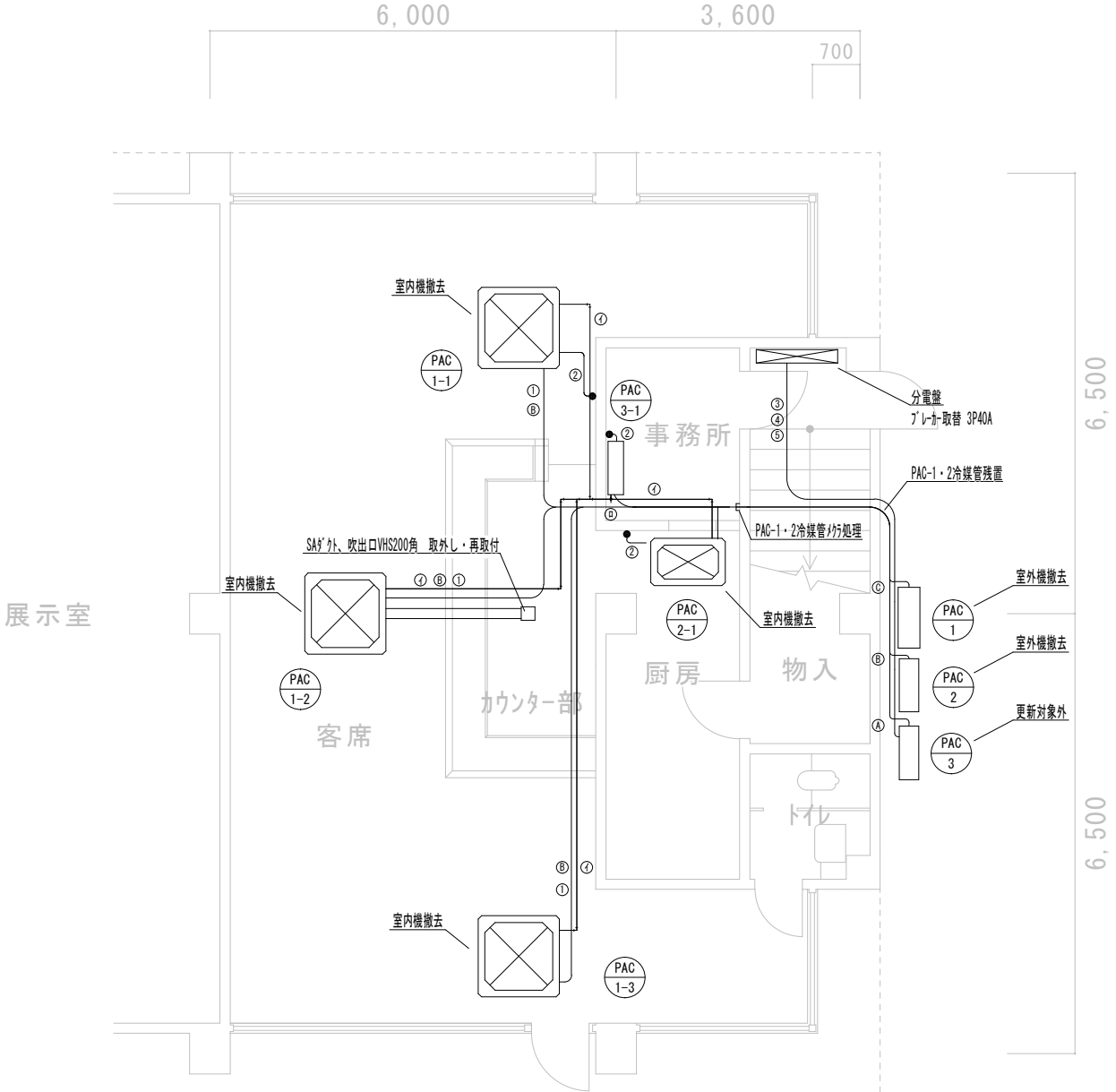
記号	冷媒配管サイズ
Ⓐ	φ25.4, φ9.5
Ⓑ	φ12.7, φ6.4
Ⓒ	φ15.9, φ9.5

記号	ドレン管サイズ
①	VP25
Ⓚ	VP20

記号	電線種類
①	EM-EEF1.6mm-3C
②	EM-CEE1.25sq-2C
③	EM-CE8sq-4C
④	EM-CE2.0sq-4C

参考品番：ダイキン

機番	名称	仕様	能力				設置位置	備考
			相 数	電圧 V	電力 kW	数量		
PAC-1	空冷ヒートポンプ式エアコン	天井カセット4方向トリプル同時マルチ型 冷房能力：20.0kw 暖房能力：22.4kw パネル：BYCP160EAF リモコン：BRC1G4 冷媒分岐管：KHP58S328H 壁面置台：K-KKZ10G 分岐ダクト：KDJP551C80	3	200	6.34	1	客席	SZRC224BAN
PAC-2	空冷ヒートポンプ式エアコン	天井カセット1方向 冷房能力：4.0kw 暖房能力：4.5kw パネル：BYKP56MAF リモコン：BRC1G4 壁面置台：K-KKZ5G ワイドパネル：KDBP522E56F	3	200	1.15	1	厨房	SZRC45BYT



記号	冷媒配管サイズ
Ⓐ	φ 9. 5, φ 6. 4
Ⓑ	φ 12. 7, φ 6. 4
Ⓒ	φ 15. 9, φ 9. 5

記号	ドレン管サイズ
イ	VP25
ロ	VP20

記号	電線種類
①	EM-EEF1. 6mm-3C
②	EM-CEE1. 25sq-2C
③	EM-CE5. 5sq-4C
④	EM-CE2. 0sq-4C
⑤	EM-EEF2. 0mm-3C

機 番	名 称	仕 様	動 力			設置位置	備 考
			相 歩	電圧 V	電力 kw	数量	
PAC-1	ヒートポンプ式エアコン	天井カセット4方向 トリプル型 冷房能力：14. 0kw 暖房能力：16. 0kw	3	200	5. 14	1	客席 APA33U1605GS(東芝製)
PAC-2	ヒートポンプ式エアコン	天井カセット1方向 冷房能力：3. 6kw 暖房能力：4. 0kw	3	200	1. 74	1	厨房 APAS4025SJ-1(東芝製)
PAC-3	ルームエアコン	壁掛形 冷房能力：2. 2kw 暖房能力：2. 2kw	1	100	0. 9	1	事務所 S2ZLTES(ダイキン製)

平面図(改修前) S=1：100