

# 数量総括表

名 称	規 格	数量	単位	備考
φ100 (HPPE)				
【材料】				
HPPE 片受直管	φ100×5000	138	本	
HPPE 直管ブレンシュエンド	φ100×5000	8	本	
HPPE EFソケット	φ100	24	個	
HPPE 両受曲管	φ100×90°		個	
	φ100×45°		個	
	φ100×22 1/2°		個	
	φ100×11 1/4°		個	
HPPE 片受曲管	φ100×90°		個	
	φ100×45°	5	個	
	φ100×22 1/2°		個	
	φ100×11 1/4°	4	個	
HPPE EFチーズ	φ100×φ50	3	個	
HPPE EFチーズ	φ100×φ75	2	個	
HPPE EFチーズ	φ100×φ100	3	個	
HPPE EFキャップ	φ100		個	
HPPE EF片受フランジ短管	φ100		個	
挿し口レデューサ	φ100×φ75		個	
挿し口レデューサ	φ100×φ50		個	
HPPE EF Sベンド	φ100×300H		個	
	φ100×450H		個	
	φ100×600H		個	
HPPE EF 片受Sベンド	φ100×300H		個	
	φ100×450H		個	
	φ100×600H		個	
挿口付鋳鉄製T字管	φ100×φ75	5	個	
空気弁	φ75		箇所	
消火栓	φ75	5	箇所	
仕切弁	φ100 PE挿口	8	個	
メカジョイント	φ100 HPPE	2	個	
メカジョイント	φ100 HPPE-VP	2	個	
メカジョイント	φ100 HPPE-DIP		個	
耐震型不断水	φ200×100 DIP×HPPE挿口	1	箇所	
管帽 K型	φ100 VP		個	
管帽 K型	φ100 DIP		個	
離脱防止	φ100 VP	1	個	
離脱防止	φ100 DIP		個	
【労務】	総延長	745.1	m	
HPPE 据付工	φ100	738.2	m	総延長-仕切弁
HPPE 継手工	φ100 融着接合 1口継手	147	口	
HPPE 継手工	φ100 融着接合 2口継手	32	口	
HPPE 継手工	φ100 メカニカル	6	口	
メカニカル継手工	φ100 VP, DIP	2	口	
HPPE 切断工	φ100	12	口	
仕切弁設置工	φ100	8	箇所	
埋設シート工	W=150	734.2	m	総延長-(仕+空+消)
エアーバック止水	φ100 VP用	1	箇所	
エアーバック止水	φ100 DIP用		箇所	
通水試験工	φ100	1	式	

HPPE  $\phi$  100

[illegible]

管材および管布設延長集計表

HPPEφ100

単距離	追加距離	直管 HPPE 5,000	切管		EF ソケット	HPPE 継手				両受ベンド				片受ベンド				EF両受 チーズ ×50	EF両受 チーズ ×75	EF両受 チーズ ×100	EF キャップ	F短管 HPPE 片受	挿口 レジュ 100× 75	挿口 レジュ 100× 100	EF 両受Sベンド			EF 片受Sベンド			空気弁 T字管 ×75	消火栓 T字管 φ75	仕切弁 PE挿口	メカジョイント PE	メカジョイント PE-VP	メカジョイント PE-DIP	耐震型不断水 DIP×HPPE 200×100		接合口数		備考																																																																																																																																																																																																																																																																																																																																																																																																																																																																																																																																																																																																																																																																																																																																																																																																																																																																																																																																																																																																																																																																																																																																																																																																																																																																																																																																																																																																																																																																						
			甲 (m)	乙 (m)		90° 0.446	45° 0.375	22°1/2 0.279	11°1/4 0.280	90° 0.556	45° 0.485	22°1/2 0.389	11°1/4 0.400	H300 0.794	H450 1.009	H600 1.221	H300 0.904								H450 1.116	H600 1.328	1 0.865	1 0.865	融着 接合 継手工 1口	融着 接合 継手工 2口																																																																																																																																																																																																																																																																																																																																																																																																																																																																																																																																																																																																																																																																																																																																																																																																																																																																																																																																																																																																																																																																																																																																																																																																																																																																																																																																																																																																																																																																																	

HPPE φ 100の切管表

セルのみ記入													L= 5.000			
管種	呼び径	フレーションエンド(本)	片受直管(本)	番号	切管	番号	切乙管	番号	切乙管	番号	切乙管	番号	切乙管	残管	切断のみ	備考
HPPE	100	1			➤——	——  4.000	——  1.000	——	——	——	——	——	——	——	1	
HPPE	100	1			➤——	——  3.300	——  1.000	——	——	——	——	——	——	—— 0.700	2	
HPPE	100	1			➤——	——  3.000	——  2.000	——	——	——	——	——	——	——	1	
HPPE	100	1			➤——	——  3.000	——  2.000	——	——	——	——	——	——	——	1	
HPPE	100	1			➤——	——  2.000	——  2.000	——  1.000	——	——	——	——	——	——	2	
HPPE	100	1			➤——	——  2.000	——  1.000	——  1.000	——  1.000	——	——	——	——	——	3	
HPPE	100	1			➤——	——  4.000	——  1.000	——	——	——	——	——	——	——	1	
HPPE	100	1			➤——	——  4.000	——  1.000	——	——	——	——	——	——	——	1	
					➤——	——	——	——	——	——	——	——	——	——		
					➤——	——	——	——	——	——	——	——	——	——		
					➤——	——	——	——	——	——	——	——	——	——		
					➤——	——	——	——	——	——	——	——	——	——		
					➤——	——	——	——	——	——	——	——	——	——		
					➤——	——	——	——	——	——	——	——	——	——		
					➤——	——	——	——	——	——	——	——	——	——		
					➤——	——	——	——	——	——	——	——	——	——		
					➤——	——	——	——	——	——	——	——	——	——		
					➤——	——	——	——	——	——	——	——	——	——		
合計		8				25.300	11.000	2.000	1.000					0.700	12	

数 量 総 括 表

名 称	規 格	数量	単位	備考
φ 75 (HPPE)				
【材料】				
HPPE 片受直管	φ 75×5000	32	本	
HPPE 直管プレーンエンド	φ 75×5000	2	本	
HPPE EFソケット	φ 75	7	個	
HPPE 両受曲管	φ 75×90°		個	
	φ 75×45°		個	
	φ 75×22 1/2°		個	
	φ 75×11 1/4°		個	
HPPE 片受曲管	φ 75×90°		個	
	φ 75×45°	4	個	
	φ 75×22 1/2°		個	
	φ 75×11 1/4°		個	
HPPE EFチーズ	φ 75× φ 50		個	
HPPE EFチーズ	φ 75× φ 75		個	
HPPE EFキャップ	φ 75		個	
HPPE EF片受フランジ短管	φ 75		個	
挿し口レデューサー	φ 75× φ 50		個	
HPPE EF Sベンド	φ 75×300H		個	
	φ 75×450H		個	
	φ 75×600H		個	
HPPE EF 片受Sベンド	φ 75×300H		個	
	φ 75×450H		個	
	φ 75×600H		個	
鋳鉄製T字管	φ 75× φ 75		個	
空気弁	φ 75		箇所	
消火栓	φ 75		個	
仕切弁	φ 75 PE挿口	2	個	
メカジョイント PE	φ 75× φ 75		個	
メカジョイント PE-VP	φ 75× φ 75		個	
メカジョイント PE-DIP	φ 75× φ 75		個	
管帽 K型	φ 75 VP用		個	
管帽 K型	φ 75 DIP用		個	
離脱防止金具	φ 75 VP用		個	
離脱防止金具	φ 75 DIP用		個	
【労務】	総延長	173.4	m	
HPPE 据付工	φ 75	171.9	m	総延長-仕切弁
HPPE 継手工	φ 75 融着接合 1口継手	36	口	
HPPE 継手工	φ 75 融着接合 2口継手	7	口	
HPPE 継手工	φ 75 メカニカル		口	
メカニカル継手工	φ 75 VP. DIP		口	
HPPE 切断工	φ 75	2	口	
仕切弁設置工	φ 75	2	箇所	
埋設シート工	W=150	171.9	m	総延長- (仕+空+消)
エアバック止水	φ 75 VP		箇所	
エアバック止水	φ 75 DIP		箇所	
通水試験工	φ 75	1	式	

**HPPE  $\phi$  75**

[illegible]

HPPE φ 75の切管表

セルのみ入力															
L= 5,000															
管種	呼び径	ブレーション径(本)	片受直管(本)	番号	切甲管	番号	切乙管	番号	切乙管	番号	切乙管	番号	切乙管	番号	切乙管
HPPE	75	1			➤——+	——+ 3,000	——+ 2,000	——+	——+	——+	——+	——+	——+	——	1
HPPE	75	1			➤——+	——+ 3,000	——+ 2,000	——+	——+	——+	——+	——+	——+	——	1
					➤——+	——+	——+	——+	——+	——+	——+	——+	——+	——	
					➤——+	——+	——+	——+	——+	——+	——+	——+	——+	——	
					➤——+	——+	——+	——+	——+	——+	——+	——+	——+	——	
					➤——+	——+	——+	——+	——+	——+	——+	——+	——+	——	
					➤——+	——+	——+	——+	——+	——+	——+	——+	——+	——	
					➤——+	——+	——+	——+	——+	——+	——+	——+	——+	——	
					➤——+	——+	——+	——+	——+	——+	——+	——+	——+	——	
					➤——+	——+	——+	——+	——+	——+	——+	——+	——+	——	
					➤——+	——+	——+	——+	——+	——+	——+	——+	——+	——	
					➤——+	——+	——+	——+	——+	——+	——+	——+	——+	——	
					➤——+	——+	——+	——+	——+	——+	——+	——+	——+	——	
					➤——+	——+	——+	——+	——+	——+	——+	——+	——+	——	
					➤——+	——+	——+	——+	——+	——+	——+	——+	——+	——	
					➤——+	——+	——+	——+	——+	——+	——+	——+	——+	——	
					➤——+	——+	——+	——+	——+	——+	——+	——+	——+	——	
					➤——+	——+	——+	——+	——+	——+	——+	——+	——+	——	
					➤——+	——+	——+	——+	——+	——+	——+	——+	——+	——	
合計		2				6,000	4,000								2

# 数量総括表

名 称	規 格	数量	単位	備考
φ 50 (HPPE)				
【材料】				
HPPE 片受直管	φ 50×5000	9	本	
HPPE 直管プレーンエンド	φ 50×5000	3	本	
HPPE EFソケット	φ 50	3	個	
HPPE 両受曲管	φ 50×90°		個	
	φ 50×45°		個	
	φ 50×22 1/2°		個	
	φ 50×11 1/4°		個	
HPPE 片受曲管	φ 50×90°		個	
	φ 50×45°		個	
	φ 50×22 1/2°		個	
	φ 50×11 1/4°		個	
HPPE EFチーヅ	φ 50×φ 50		個	
HPPE EF挿し口レデューサー	φ 75×φ 50		個	
HPPE EFキャップ	φ 50	3	個	
HPPE EF片受フランジ短管	φ 50		個	
HPPE EF 両受Sベンド	φ 50×300H		個	
	φ 50×450H		個	
	φ 50×600H		個	
HPPE EF 片受Sベンド	φ 50×300H		個	
	φ 50×450H		個	
	φ 50×600H		個	
小型空気弁	φ 25	3	箇所	
仕切弁	φ 50 PE挿口		個	
メカジョイント PE	φ 50		個	
メカジョイント PE-VP	φ 50		個	
メカジョイント PE-DIP	φ 50		個	
管帽 K型	φ 50 VP		個	
管帽 K型	φ 50 DIP		個	
離脱防止	φ 50 VP用		個	
離脱防止	φ 50 DIP用		個	
【労務】	総延長	60.0		
HPPE 据付工	φ 50	60.0	m	総延長-仕切弁
HPPE 継手工	φ 50 融着接合 1口継手	12	口	
HPPE 継手工	φ 50 融着接合 2口継手	3	口	
HPPE 継手工	φ 50 メカニカル		口	
メカニカル継手工	φ 50 VP. DIP		口	
HPPE 切断工	φ 50		口	
仕切弁設置工	φ 50		箇所	
埋設シート工	W=150	60.0	m	総延長-仕切弁
エアーバック止水	φ 50		箇所	
通水試験工	φ 50	1.0	式	



**HPPE  $\phi$  50**

[illegible]

### HPPE φ50の切管表

[illegible]

## 数 量 総 括 表

	名称	規格	数量	単位	備考
給水装置切替工					
	給水管布設 (AS)	DIP (GX) Φ75		m	
		PP Φ50		m	
		PP Φ25		m	
		PP Φ20	268.0	m	
	給水管布設 (土)	DIP (GX) Φ75		m	
		PP Φ50		m	
		PP Φ25		m	
		PP Φ20	49.0	m	
	給水管布設 (CO)	DIP (GX) Φ75		m	
		PP Φ50		m	
		PP Φ25		m	
		PP Φ20	83.0	m	
	給水管布設 (AS)	DIP (GX) Φ75		m	
		PP Φ50		m	
		PP Φ25		m	
		PP Φ20		m	
	不断水・分岐栓サドル	Φ150×Φ50		箇所	
		Φ150×Φ25		箇所	
		Φ150×Φ20		箇所	
		Φ100×Φ50		箇所	
		Φ100×Φ20	69	箇所	
		Φ75×Φ25		箇所	
		Φ75×Φ20	17	箇所	
		Φ50×Φ25		箇所	
		Φ50×Φ20	5	箇所	
	量水器筐 TB-12 (FCD)	Φ30-40		箇所	
		Φ25		箇所	
		Φ20	29	箇所	
		Φ20-13		箇所	
	MB-20 (FRP)	Φ30-40		箇所	
		Φ25		箇所	
		Φ20	60	箇所	
		Φ20-13	2	箇所	
	仕切弁・止水栓	Φ50		箇所	
	両つなぎ	Φ25		箇所	
	甲止水止め	Φ25		箇所	
	両つなぎ	Φ20		箇所	
	甲止水止め	Φ20		箇所	
	テーパーソケット	Φ25		個	
		φ20		個	
	ポリエチレン継手工	φ25		口	
		φ20		口	
	管帽PP	φ50		個	
	オステーパー	φ50		個	
	ソケット	φ25-20		個	
	チーズ	φ25-20		個	
	ポリエチレン継手工	φ25		口	手入力分
		φ20		口	手入力分
		φ50		口	手入力分

## 給水装置切替工

No	道路部				民地(土)				民地(CO)				民地(AS)				不断水・分岐栓サドル								量水器筐								仕切弁・止水栓					テーパバー																																																																																																																																																																																																																																																																																																																																																																																																																																																																																																																																																																																																																																																																																																																																																																																																																																																																																																																																																																																																																																																																																																																																																																																																																																																										
	給水管延長				給水管延長				給水管延長				給水管延長				150×				100×		75×		50×		TB-12(FCD)				MB-20(FRP)				Φ50	TB-5																																																																																																																																																																																																																																																																																																																																																																																																																																																																																																																																																																																																																																																																																																																																																																																																																																																																																																																																																																																																																																																																																																																																																																																																																																																												
	DIP75	PP50	PP25	PP20	DIP75	PP50	PP25	PP20	DIP75	PP50	PP25	PP20	DIP75	PP50	PP25	PP20	50	25	20	50	20	25	20	25	20	30	25	20	20-13	40	25	20	20-13	25(両)		25(止)	20(両)	20(止)																																																																																																																																																																																																																																																																																																																																																																																																																																																																																																																																																																																																																																																																																																																																																																																																																																																																																																																																																																																																																																																																																																																																																																																																																																																										
1				3.0								2.0								1																																																																																																																																																																																																																																																																																																																																																																																																																																																																																																																																																																																																																																																																																																																																																																																																																																																																																																																																																																																																																																																																																																																																																																																																																																																																												

## 給水装置切替工

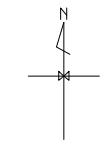
No	道路部				民地(土)				民地(CO)				民地(AS)				不排水・分岐栓サドル								量水器筐								仕切弁・止水栓					テーパ-			
	DIP75	PP50	PP25	PP20	DIP75	PP50	PP25	PP20	DIP75	PP50	PP25	PP20	DIP75	PP50	PP25	PP20	150×			100×		75×		50×		TB-12(FCD)				MB-20(FRP)				Φ50	TB-5						
																	50	25	20	50	20	25	20	25	20	30	25	20	20-13	40	25	20	20-13		25(両)	25(止)	20(両)	20(止)	φ25	φ20	
54				4.0								2.0									1							1													
55				4.0								2.0									1							1													
56				4.0								2.0									1							1													
57				4.0								2.0									1							1													
58				4.0								2.0									1																				
59				4.0								2.0									1							1													
60				4.0								2.0									1							1													
61				4.0				2.0													1																				
62				4.0								2.0									1							1													
63				4.0				2.0													1							1													
64				4.0				2.0													1																				
65				2.0								1.0									1																				
66				2.0								1.0									1																				
67				2.0								1.0									1																				
68				2.0								1.0									1																				
69				2.0								1.0									1																				
70				2.0								1.0									1																				
71				2.0								1.0									1																				
72				2.0								1.0									1																				
73				2.0								1.0									1																				
74				2.0								1.0									1																				
75				2.0								1.0									1																				
76				2.0								1.0									1																				
77				2.0								1.0									1																				
78				2.0								1.0									1																				
79				2.0								1.0									1																				
80				2.0								1.0									1																				
81				2.0								1.0									1																				
82				2.0								1.0									1																				
83				2.0								1.0									1																				
84				4.0				1.0													1																				
85				4.0								1.0									1																				
86				2.0								1.0									1																				
87				2.0				1.0													1																				
88				2.0				1.0													1																				
89				3.0								1.0																													
90				4.0								1.0																													
91				2.0								1.0																													
合計				268.0				49.0				83.0								69.0			17.0		5.0			29.0				60.0	2.0								

## 数量總括表

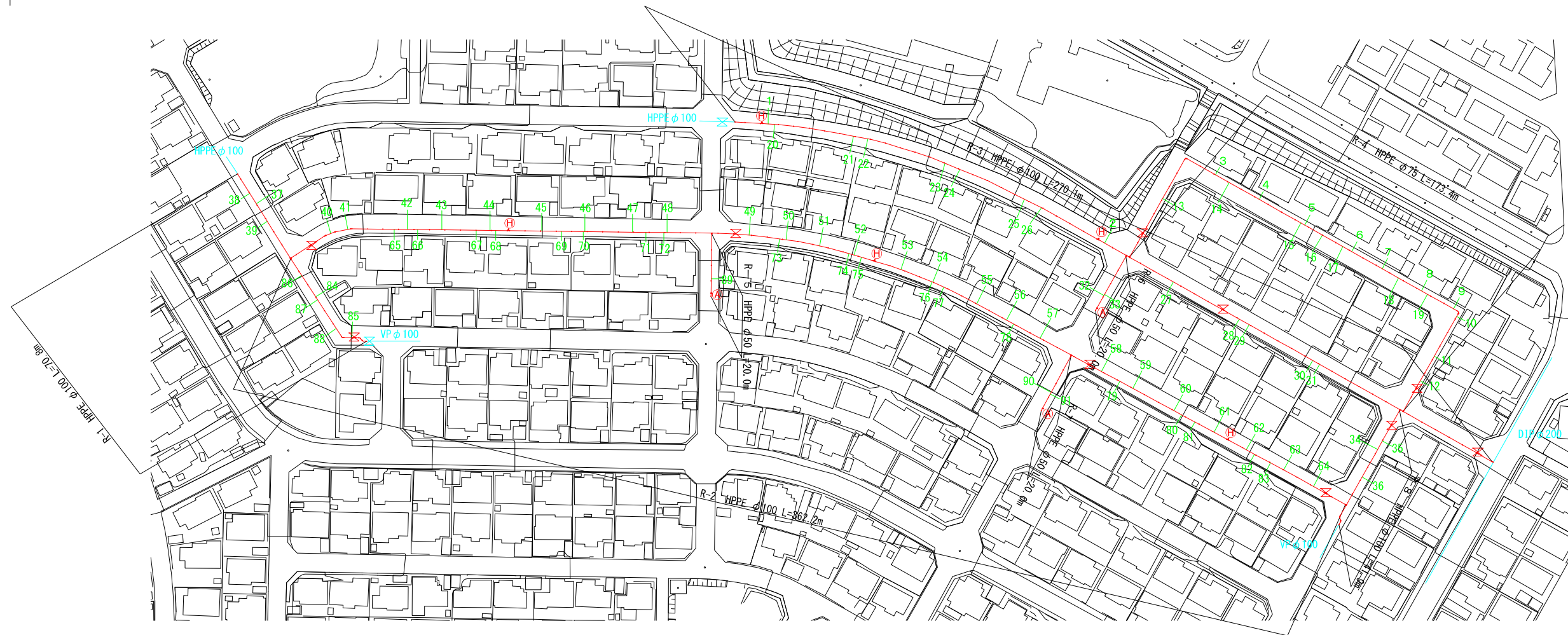
[illegible]

# 土工計算書

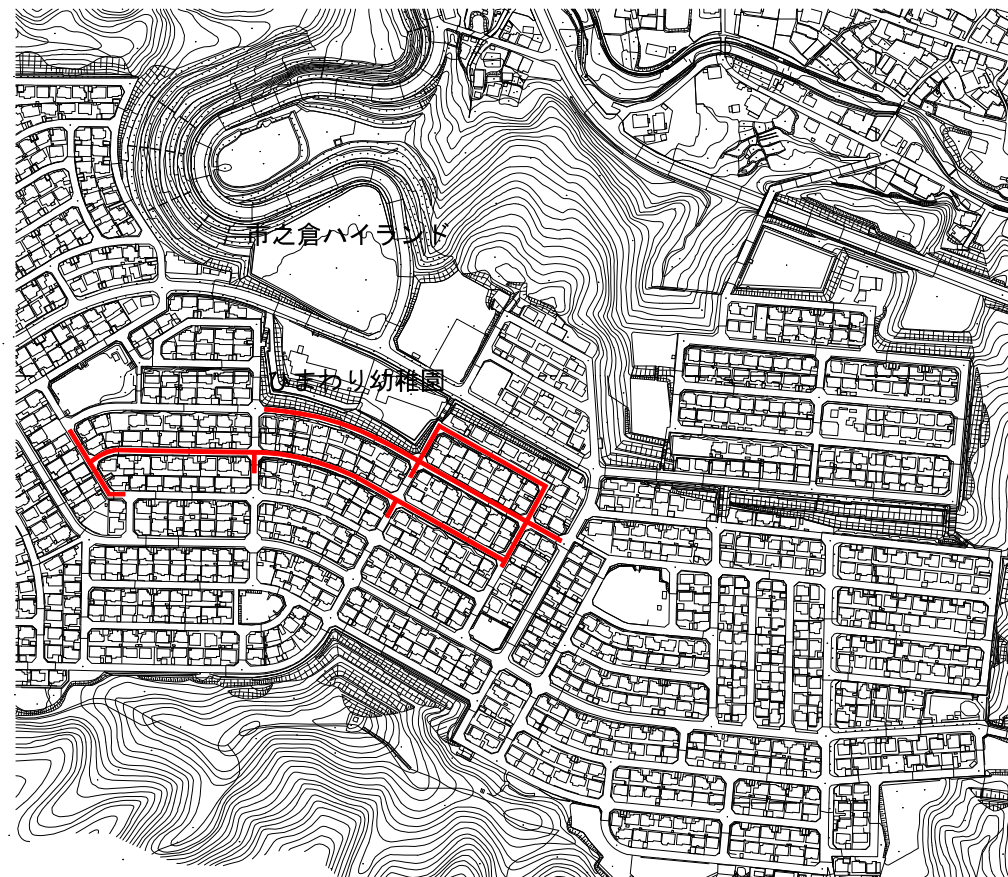
路線											合計
口径			HPPE150	HPPE100	HPPE75	HPPE50	PP50	DIPGX200	DIPGX150		
掘削幅		m	0.600	0.600	0.600	0.600	0.600	0.600	0.600		
掘削深		m	1.080	1.025	0.990	0.960	0.960	1.020	0.969		
土被り		m	0.800	0.800	0.800	0.800	0.800	0.800	0.800		
管外径		m	0.180	0.125	0.090	0.060	0.060	0.220	0.169		
基礎砂		m	0.100	0.100	0.100	0.100	0.100				
延長		m		745.100	173.400	60.000					978.5
掘削	既設舗装厚	m	0.050	0.050	0.050	0.050	0.050	0.050	0.050		
埋戻し	仮復旧厚	m	0.050	0.050	0.050	0.050	0.050	0.050	0.050		
	M-30	m	0.100	0.100	0.100	0.100	0.100	0.100	0.100		
	RC-40	m	0.150	0.150	0.150	0.150	0.150	0.150	0.150		
	発生土	m	0.400	0.400	0.400	0.400	0.400	0.400	0.400		
保護砂		m	0.100	0.100	0.100	0.100	0.100	0.100	0.100		
舗装版切断	As舗装版 t≤15cm	m		1490.200	346.800	120.000					1957.000
舗装版掘削積込	t≤10cm	m2		447.060	104.040	36.000					587.100
舗装版切断	As舗装版 t>15cm	m									
舗装版掘削積込	t>10cm	m2									
機械掘削積込		m3		435.884	97.798	32.760					566.441
埋戻し	管防護砂	m3		136.151	29.068	9.190					174.410
下層路盤	RC-40	m2		447.060	104.040	36.000					587.100
上層路盤	M-30	m2		447.060	104.040	36.000					587.100
	発生土	m3		178.824	41.616	14.400					234.840
発生土運搬		m3		257.060	56.182	18.360					331.601
As殻運搬		m3		22.353	5.202	1.800					29.355
処分費		t		52.530	12.225	4.230					68.984
アスファルト舗装工	t=5cm	m2		447.060	104.040	36.000					587.100



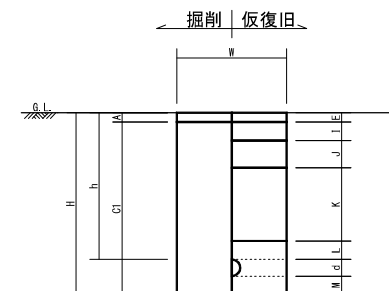
平面図



位置図



断面図



断面名称	φ100	φ75	φ50
W : 掘削幅 (m)	0.600	0.600	0.600
H : 掘削深 (m)	1.025	0.990	0.960
h : 土留り (m)	0.800	0.800	0.800
w : 標準掘削幅 (m)	0.600	0.600	0.600
d : 管外径 (mm)	125.000	90.000	60.000
W : 基礎砂 (m)	0.100	0.100	0.100
A : 既設As舗装厚 (m)	0.050	0.050	0.050
G1 : 機械密削深 (m)	0.975	0.940	0.910
E : 仮復旧表層厚 (m)	0.050	0.050	0.050
T : 仮復旧上層路盤厚 (m)	0.100	0.100	0.100
J : 仮復旧下層路盤厚 (m)	0.150	0.150	0.150
K : 埋戻し (m)	0.400	0.400	0.400
L : 保護砂 (m)	0.100	0.100	0.100
N : 本復旧表層厚 (m)	0.050	0.050	0.050

年 度	令和7年度	工事 番号	工水改第3-8号
工 事 名	配水管布設替工事（市之倉町13）		
工事場所	市之倉町13目地内		
図面名称	平面図		
縮 尺	1:500	図 番	/
施工業者名	多治見市水道部工事課		



