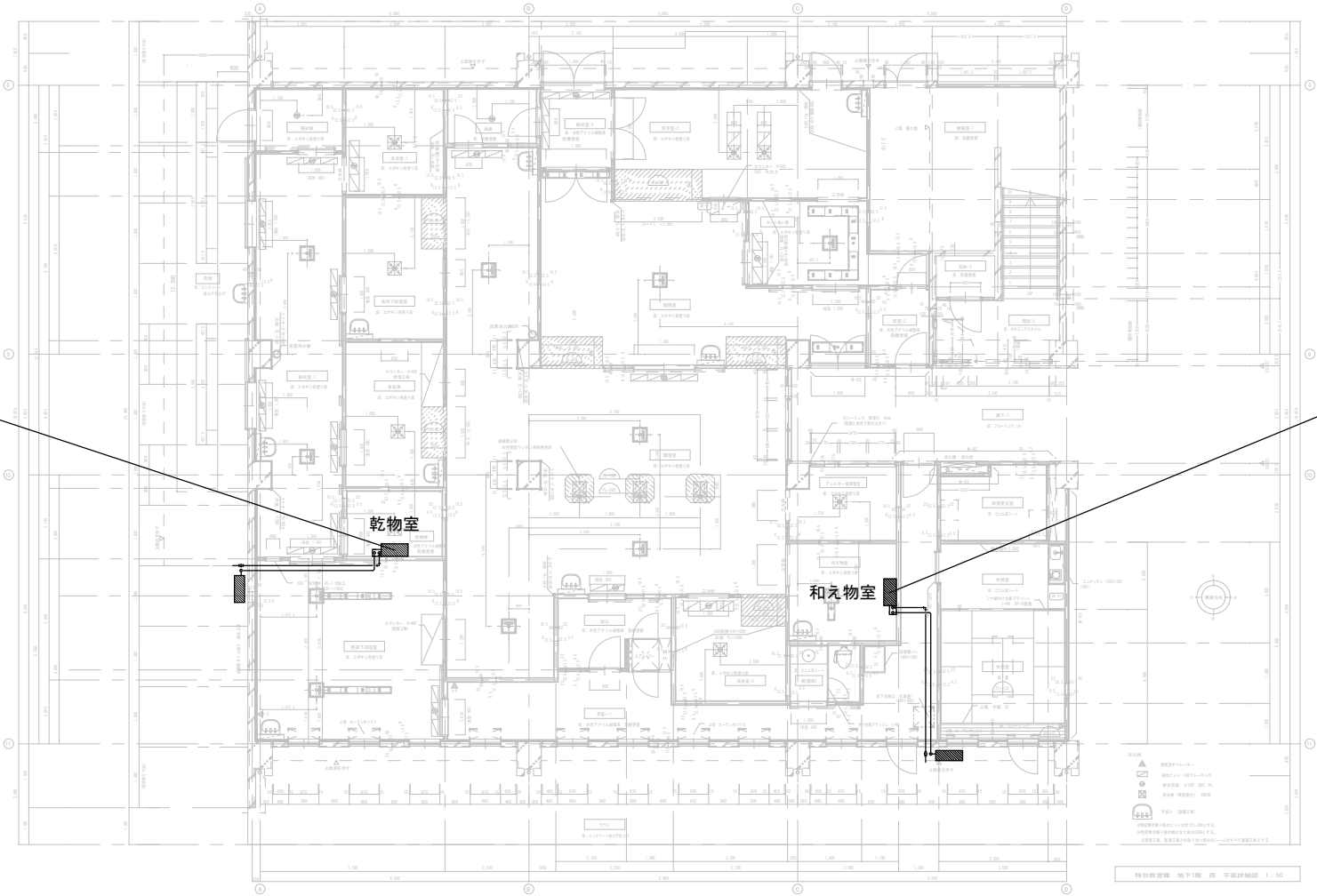


ルームエアコン＜乾物室＞
壁掛 冷房能力：2.2kW／暖房能力：2.5kW
電源：単相100V／20A グリーン購入適合品
冷媒配管：（ガス）φ9.5／（液）φ6.4
ダイキン S224ATAS-W同等品
ドレンアップキット共
冷媒配管及びドレン配管共
電源工事（既設分電盤より取出し）共



ルームエアコン＜和え物室＞
壁掛 冷房能力：2.5kW／暖房能力：2.8kW
電源：単相100V／20A グリーン購入適合品
冷媒配管：（ガス）φ9.5／（液）φ6.4
ダイキン S254ATAS-W同等品
ドレンアップキット共
冷媒配管及びドレン配管共
電源工事（既設分電盤より取出し）共

池田小学校調理場平面図（特別教室棟地下１階西）

- ※1 冷媒配管材は、一般仕様とする。
- ※2 配管のための壁貫通孔は、必要最小限の大きさとし、レントゲン等で配筋を確認して、貫通位置を決定する。
- ※3 冷媒配管等の露出部分は、適切に保温する。なお、屋外露出部分はステンレス鋼板によりカバーする。
- ※4 ドレン管からの虫等が侵入しないように適切に処置する。
- ※5 電源取出しは、既設分電盤（建物外部北側）から各室エアコンへ別系統で取り出す。配線ルートは天井内とし、詳細は打合せによる。
- ※6 天井内配管及び配線のため、天井点検口（6箇所）を取り付ける。

多治見市教育委員会事務局 教育総務課	年 度	池田小調理場（和え物室、乾物室）空調設備工事 設計図	縮 尺	1：200	図 面 名	池田小調理場平面図	図面番号
	R7						1