

バス献血のお知らせ

バロー多治見ショッピングセンターで毎月献血を行います。

時 8月12日(日) 9:30~11:30、13:00~16:00

場 バロー多治見店(若松町) 駐車場内献血バス
※400ml献血限定

問 保健センター 柴田 TEL 25-3725

酒害相談

時 9月21日(金) 19:30~21:00

場 総合福祉センター

対 アルコール依存症で悩む本人およびその家族

問 岐阜県精神保健福祉センター 保健福祉課
早野 TEL 058-231-9724

緩和ケア市民公開講座

テーマ 「いきたひ」～看取り・命のバトン～

時 9月22日(土) 13:00~16:00(12:30開場)

場 バロー文化ホール 大ホール

講師 長谷川ひろ子氏(フリーアナウンサー)

※自宅で夫を看取った体験を自ら監督しドキュメンタリー映画にした「いきたひ」を上映&講演

※参加無料、申込不要

問 県立多治見病院 医療連携室 TEL 22-5311

糖尿病教室(8月分)

糖尿病の基本的な知識・治療・療養のコツなど日常の疑問に分かりやすくお答えします。

第39期(全8回)

7	8月3日	知っておきたい糖尿病の薬 糖尿病との上手な付き合い方
8	8月10日	インスリンを怖がらないで インスリンは頼もしい あなたの味方

第40期(全8回)

1	8月24日	糖尿病ってどんな病気? 最新の診断方法と 治療について
2	8月31日	糖尿病になったらどんなものを 食べればいいのか? 食品交換表の活用術

時 毎週金曜日 14:00~15:00

場 市民病院 7階講堂

対 糖尿病患者およびその家族

※申込不要

問 市民病院 栄養課 TEL 22-5211

企業向け「健康チャレンジ」 参加事業所を募集します

社員の健康保持・増進を保健センターが
お手伝いします。

期間 10~12月の8週間

対 市内の事業所

※参加無料

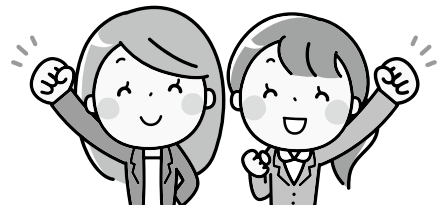
申込方法 電話または窓口で

※詳細は問い合わせください

申 問 保健センター 西村 TEL 23-5960

●事務所で10人以上参加の場合は保健師が
事前に伺います

●体組成計で効果測定、体型チェックもできます



▲参加された林電機商会の皆さん

「健康経営」とは?

社員の健康を重要な経営資源として捉え、健康増進に積極的に取り組む経営スタイルです。
生活習慣病の予防・改善やメンタルヘルスの不調予防・改善が図られます。