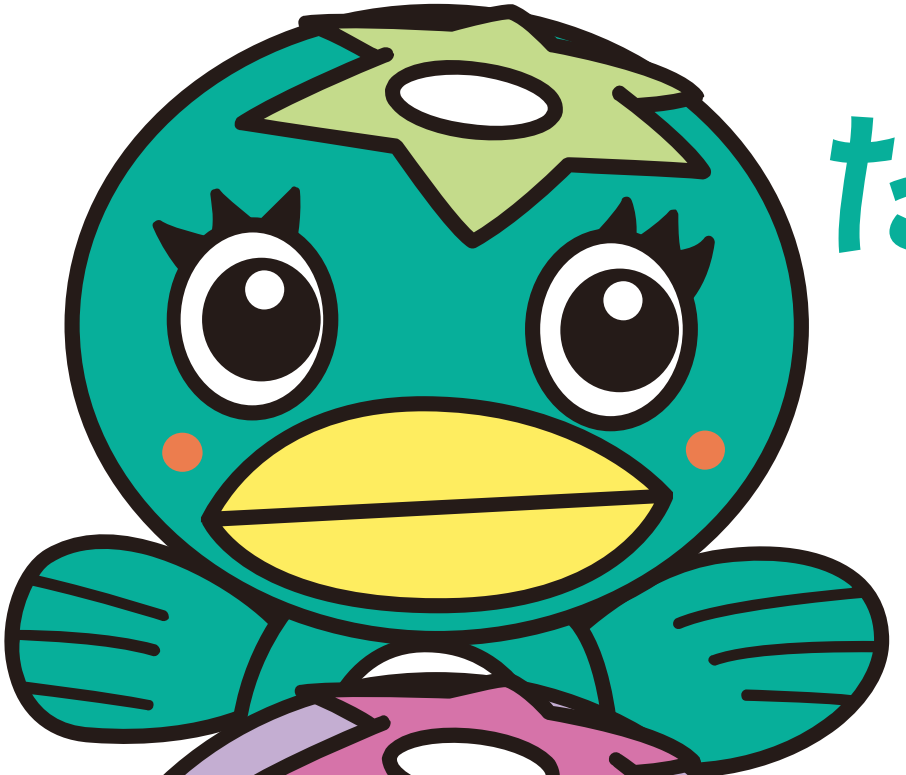
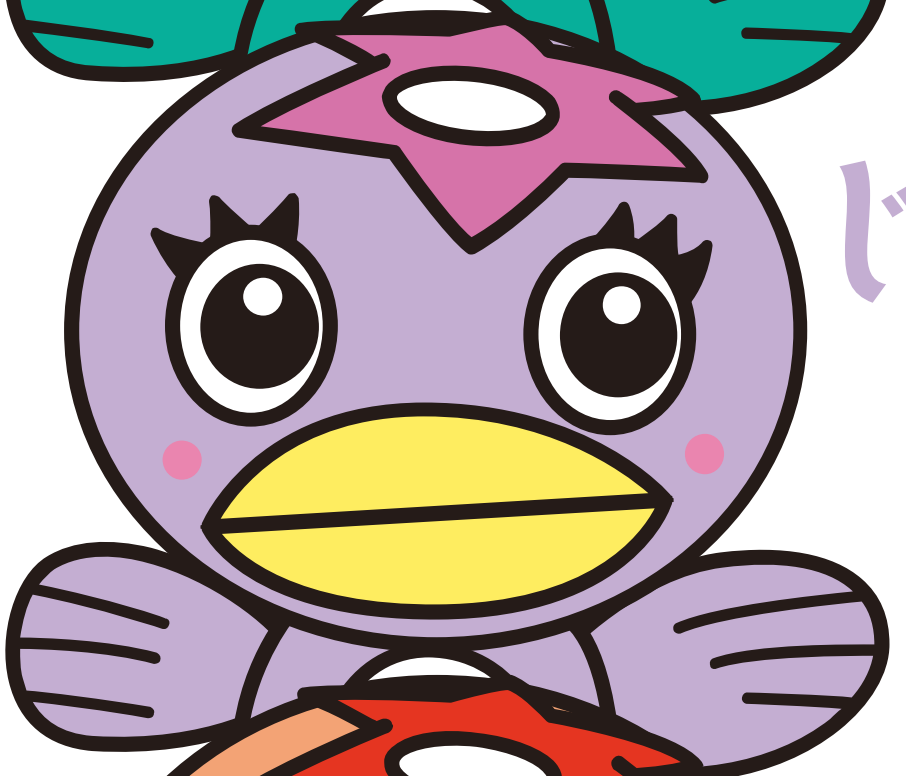


た



じ



み



2023年度版
暮らしの
便利帳

保存版



地域の皆さまの病院として
切れ目ない医療サービスを提供します。



1階 アトリウム



3階 手術室



個室



市民病院と土岐川堤防を直結する橋により、堤防歩道にて安全・快適にリハビリ歩行を行っていただけます。



4床病室



4階 リハビリスペース



救急外来



健康管理センター

診療科目

内科／消化器内科／循環器内科／神経内科／呼吸器内科／糖尿病・内分泌内科／腎臓内科／
リウマチ科／血液内科／肝臓内科／外科／乳腺外科／胸部外科／整形外科／脳神経外科／腎
臓移植外科／小児科／小児外科／婦人科／耳鼻咽喉科／眼科／皮膚科／形成外科／泌尿器科
／放射線科／リハビリテーション科／麻酔科／救急科／病理診断科

診療日 月～土曜日

診療時間 午前9:00～午後5:00

受付時間 午前8:15～午後4:00

※上記時間以外はお問い合わせください。

多治見市民病院

多治見市前畑町3丁目43番地
TEL.0572-22-5211(代) FAX.0572-24-0705
<http://kouseikai-tajimi-shimin.jp/>



チップ固定抵抗器



質を尊び 量を次とし 労を積み 大成す

昭和10年に創業し、以来、半世紀余り「量より質を尊ぶ」を社是として、チップ固定抵抗器を主力とする電子部品を開発し高品質・高信頼の追求と共に、専門メーカーとしてエレクトロニクス産業の発展に微力ながら貢献して参りました。

近年では、セットの小型化、多機能化による部品の集積化ニーズに対応しユーザーより高い評価を頂いています。英知と情熱を結集し新技術の研究と開発を推進し、ハイテクノロジー企業として明るい未来、豊かな社会の創造に、いっそうの貢献をすべく努力を続けております。

正社員

新卒・中途 募集中

募集に関するお問い合わせは
本社・総務まで

Tel.0572-23-8111(代)

taiyo-recruitment@taiyoshadenki.co.jp

太陽社電気株式会社

① 本社・多治見工場

多治見市小田町6-1 Tel.0572-23-8111(代)

② 御嵩工場 可児郡御嵩町中1956-2 Tel.0574-67-2121(代)

③ 瑞浪工場 瑞浪市明世町山野内601 Tel.0572-68-3111(代)

<https://www.taiyoshadenki.co.jp/ja>

ごあいさつ



多治見市長
高木 貴行

民官協働による「暮らしの便利帳」2023年度版を発行いたしました。発行にあたり、パートナーであるトーヨー印刷様、広告を掲載いただいた各種団体や事業所の皆様に、心より厚く御礼申し上げます。

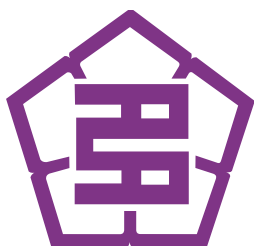
この便利帳には、市役所での各種手続きの方法や公共施設、医療機関の案内などの行政情報に加え、暮らしに役立つ様々な地域情報も掲載しています。お手元においていただき、ご家族の皆様でご活用ください。

さて、多治見市では多治見駅南地区市街地再開発事業が完成し、東美濃の玄関口として新たな賑わいを創出しています。多治見駅を中心として、地場産業の美濃焼を多く取り入れた空間は、市民の誇りを醸成すると共に、訪れる方々にまちの品格を伝えます。今後ますます深刻化する人口減少や少子・高齢化を見据えた「ネットワーク型コンパクトシティ」の実現を目指します。

「市民の幸せ」のため、皆様と共に更に魅力的な多治見市をつくりあげていきます。なお一層のご支援とご協力を、心よりお願い申し上げます。

市章

キキョウの花に多の字を配した市章です。キキョウは美濃源氏土岐氏家の家紋で、その一族南朝の忠臣多治見国長公の紋どころでもあります。



市民憲章

(昭和37年7月31日制定)

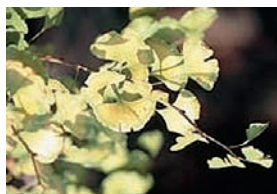
わたくしたちは、多治見市民としての誇りと責任を感じ
憲章と共に進みましょう。

- 1 めぐまれた資源を愛し、郷土の発展につとめましょう
- 2 美しい環境をつくり、健康で住みよい都市にいたしましょう
- 3 きまりを守り、明るい社会をつくりましょう
- 4 教養を高め、文化のまちをきずきましょう
- 5 お互いに助け合って、みんなの幸せを守りましょう

市の木



シデコブシ
(昭和57年8月1日制定)



イチョウ
(平成18年1月23日制定)

市の花



キキョウ
(昭和57年8月1日制定)



ツツジ
(平成18年1月23日制定)

市の概要

●市庁舎の位置

多治見市役所本庁舎 (多治見市日ノ出町2丁目15番地)
多治見市役所駅北庁舎 (多治見市音羽町1丁目233番地)

●市の面積

面積 91.25km²

●市の人口と世帯数(令和5年4月1日現在)

人口 男 51,926人 女 54,814人
総数 106,740人
世帯数 47,673世帯

多治見

暮らしの便利帳
2023年度版

INDEX

もくじ

多治見ってどんなまち？ ……………	5	①
市内地区マップ ……………	7	②
市内施設の案内……………	9	③
(市役所、地区事務所、市内の施設、公民館、その他の施設、施設予約)		
医療……………	22	④
(多治見市民病院、救急医療、休日等歯科診療所、医療機関一覧)		
防災……………	29	⑤
(避難場所と防災倉庫、助成制度、119番のかけ方、住宅用火災警報器、家庭でできる防災対策)		
くらしの窓口 ……………	37	⑥
(戸籍謄抄本・住民票などの交付、戸籍に関する届出、住民登録、印鑑登録と証明、パスポート、マイナンバーカード、埋・火葬の許可)		
福祉……………	43	⑦
(障がいがある人のために、高齢者のために、その他の生活援護・地域福祉)		
保険・年金 ……………	51	⑧
(介護保険、国民健康保険、後期高齢者医療制度、保険の給付と手続き、国民年金)		
子ども・教育 ……………	61	⑨
(児童福祉、ひとり親・寡婦・女性の福祉、保育園・幼稚園など、児童館・児童センター、小・中学校)		
健康・保健 ……………	71	⑩
(母子保健、成人保健、健康づくり)		
税金……………	75	⑪
(市税について)		
環境……………	79	⑫
(ごみ・資源の分別、犬の登録など手続、小動物の火葬)		
住まいと公共交通 ……………	89	⑬
(市営住宅、空き家、公共交通)		
上・下水道 ……………	95	⑭
(各種手続、し尿のくみ取り、指定工事事業者)		
広報・広聴 ……………	99	⑮
(広報、情報公開、市民参加、市民参加の方法、姉妹都市)		
相談……………	102	⑯
(市役所、総合福祉センター、その他)		
自治組織……………	105	⑰
(区長会事務局)		
観光ガイド ……………	107	⑱
防災ハザードマップ ……………	119	⑲