

消防概況

平成28年

多治見市消防本部

目 次

火災概況	1
過去5年間における署別火災状況	2
月別火災件数	3
曜日別火災件数	3
出火時間別火災件数	3
地域及び校區別火災件数	4
月別火災損害額	4
原因別火災件数	4
種別損害額	4
月別非火災等出動件数	5
救急概況	6
過去5年間の救急出動件数	6
管内別救急出動状況	7
地域及び校區別救急出動状況	8
月別救急出動状況	8
曜日別救急出動件数	9
受付別救急出動件数	9
時間別救急出動状況	10
傷病程度別搬送人員	10
救急種別搬送人員	10
年齢別救護状況	11
高速自動車国道への救急出動回数	11
救助概況	12
救助活動状況	12
消防通信	13
119番の受信状況	13

火 災 概 況

火災件数は34件で、前年に比べて1件の増加となりました。

火災による損害額は、63,694千円で、前年に比べて824,385千円減少し、死者は2人、負傷者は6人でした。

火災種別では、建物火災が18件で最も多く、全体の約53%を占めました。

主な出火原因では、たき火が5件、続いて、たばこ、こんろ、放火または疑いがそれぞれ3件ずつでした。

一方、火災件数には入らない非火災、誤報、調査、救急支援などの出動が616件あり、火災出動と合わせると650件となり、1日に約1.8回の割合で消防車が出動したことになります。

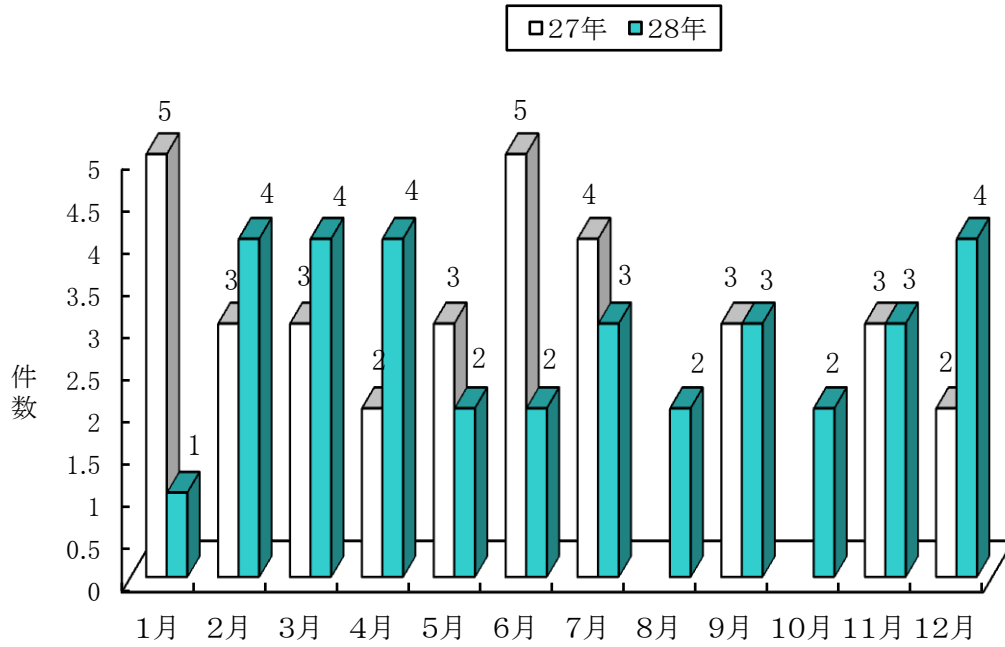
区 分		摘 要
出 火 件 数		34 件
火 災 種 別	建 物 火 災	18 件
	林 野 火 災	1 件
	車 両 火 災	3 件
	そ の 他 の 火 災	12 件
上 記 の う ち 爆 発		0 件
焼 損 棟 数		31 棟
り 災 世 帯		27 世帯
り 災 人 員		57 人
死 者		2 人
負 傷 者		6 人
建 物 の 焼 損 床 面 積		1,591 m ²
建 物 の 焼 損 表 面 積		117 m ²
林 野 の 焼 損 面 積		47 a
損 害 額		63,694 千円
出 火 件 数 の 多 い 月		2月・3月・4月・12月 各4 件
出 火 件 数 の 多 い 曜 日		金曜日 7 件
出 火 件 数 の 多 い 時 間		17 時台 6 件
人 口 1 万 人 当 た り の 出 火 件 数		3.0 件
人 口 ・ 世 帯 (平 成 28 年 1 月 1 日)		113,419 人 45,408 世帯

過去5年間における署別火災状況

区分		年別	平成24年	平成25年	平成26年	平成27年	平成28年
合計	計(件)	38	39	37	33	34	
	建物火災	15	22	12	15	18	
	林野火災	5	4	1	2	1	
	車両火災	3	6	5	7	3	
	その他の火災	15	7	19	9	12	
南消防署	計	11	8	17	10	11	
	建物火災	7	4	6	3	7	
	林野火災	3	0	0	0	0	
	車両火災	1	0	2	3	0	
	その他の火災	0	4	9	4	4	
北消防署	計	23	25	15	17	18	
	建物火災	7	13	3	10	11	
	林野火災	1	3	1	2	0	
	車両火災	2	6	3	2	2	
	その他の火災	13	3	8	3	5	
笠原消防署	計	4	6	5	6	5	
	建物火災	1	5	3	2	0	
	林野火災	1	1	0	0	1	
	車両火災	0	0	0	2	1	
	その他の火災	2	0	2	2	3	

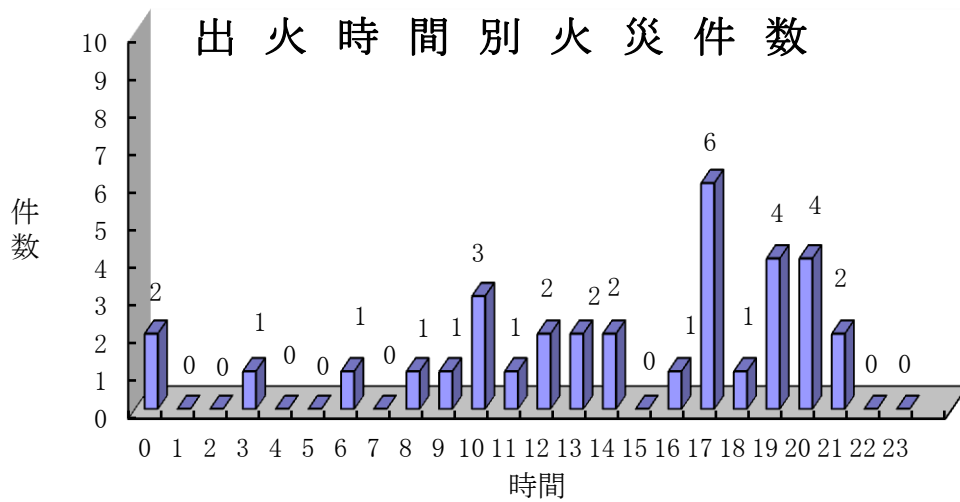
月別火災件数

出火件数 平成27年33件 平成28年34件



曜日別火災件数

曜日別 件数	日	月	火	水	木	金	土	不明
34件	6件	5件	2件	4件	5件	7件	5件	0件



地域及び校區別火災件数

種別	地域別															
	計	養正	昭和	脇之島	精華	共栄	小泉	根本	北栄	池田	南姫	滝呂	市之倉	笠原	中央道	
計	34	2	2	3	6	1	4	0	3	2	4	1	1	5	0	
建物	18	2	1	2	3	1	2	0	2	1	3	0	1	0	0	
林野	1	0	0	0	0	0	0	0	0	0	0	0	0	1	0	
車両	3	0	0	0	1	0	1	0	0	0	0	0	0	1	0	
その他	12	0	1	1	2	0	1	0	1	1	1	1	0	3	0	

月別火災損害額

(千円)

月別 損害額	1月	2月	3月	4月	5月	6月	7月	8月	9月	10月	11月	12月
63,694	19,036	6,236	2	201	379	12,519	6,368	1	655	10,310	800	7,187

原因別火災件数

種別損害額

原因	種別				
	件数	建物	林野	車両	その他
こんろ	3	3			
放火	2	1		1	
放火の疑い	1				1
たき火	5	1	1		3
たばこ	3	2		1	
ストーブ	2	2			
排気管	1			1	
配線器具	1	1			
火遊び	2				2
電灯・電話の配線	0				
マッチ・ライター	2	1			1
電気装置	2	1			1
その他	6	4			2
不明	4	2			2
合計	34	18	1	3	12

種別	損害額 (千円)	割合 (%)
建物	62,510	98.1
車両	1,179	1.9
林野	0	0.0
その他	5	0.0

月別非火災等出動件数

種別 月別	合計	警戒	非火災	調査	救急支援	その他
合計	616	34	23	16	540	3
1月	72	4	1	3	64	0
2月	60	2	2	2	53	1
3月	60	4	2	1	53	0
4月	35	1	3	1	30	0
5月	44	3	2	1	38	0
6月	54	5	3	2	44	0
7月	47	2	4	0	41	0
8月	40	1	0	1	38	0
9月	49	4	2	1	41	1
10月	47	3	1	3	40	0
11月	59	3	2	1	53	0
12月	49	2	1	0	45	1

救 急 概 況

救急出動件数は、4,599件で前年と比べ174件増加となり、搬送人員は、4,439人で、前年と比べ193人増加しています。1日平均約12.6件出動し、市民の約26人に1人が救急車を利用したことになります。

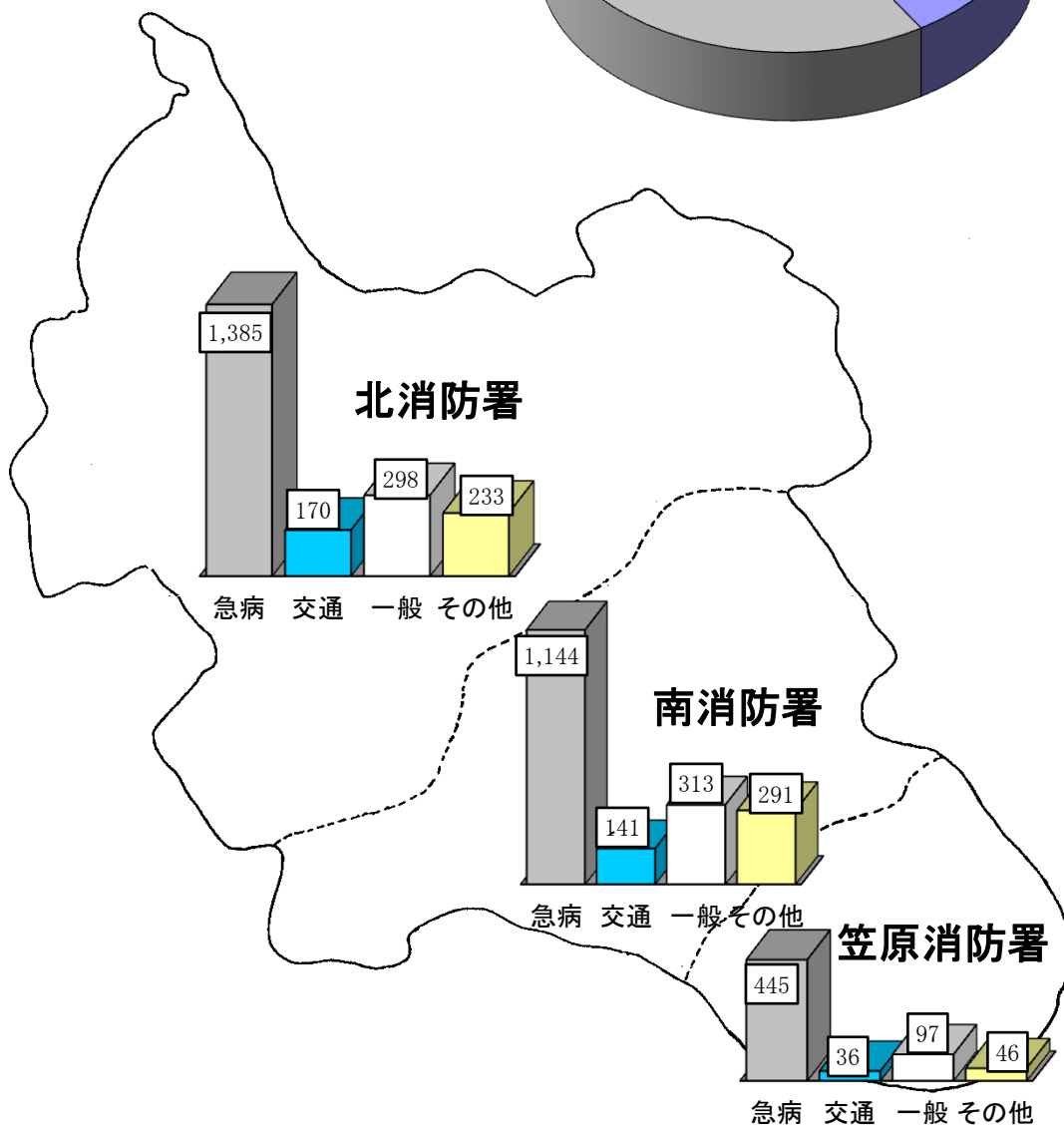
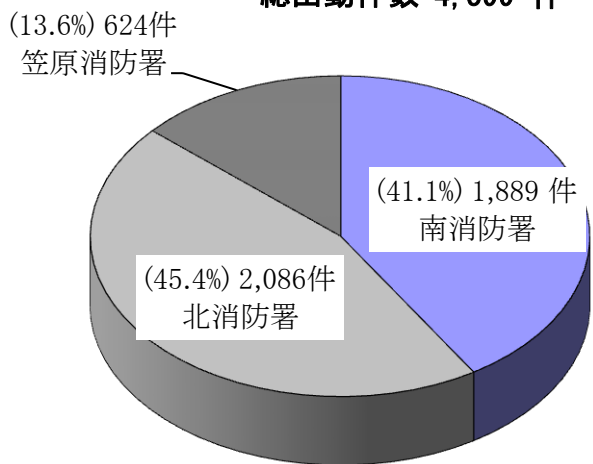
救急種別では、急病の2,974件(76件増)が最も多く全体の約65%を占め、次に多いのが一般負傷の708件(66件増)で全体の約15%、交通事故347件(25件増)で全体の約8%の順となっています。

過去5年間の救急出動件数

種別 \ 年別	平成24年	平成25年	平成26年	平成27年	平成28年
合 計	4,108	4,364	4,263	4,425	4,599
火 災	4	10	6	7	9
自 然 災 害	1	0	0	0	0
水 難 事 故	0	0	1	1	1
交 通 事 故	345	352	353	322	347
労 働 災 害	40	60	47	49	29
運 動 競 技	27	38	18	26	26
一 般 負 傷	575	658	628	642	708
加 害	11	13	8	16	16
自 損 行 為	30	32	35	34	37
急 病	2,684	2,755	2,795	2,898	2,974
そ の 他	391	446	372	430	452
搬 送 人 員	3,939	4,184	4,100	4,246	4,439
人口1万人に対する比率(人数)	341	363	356	372	391

管内別救急出動状況

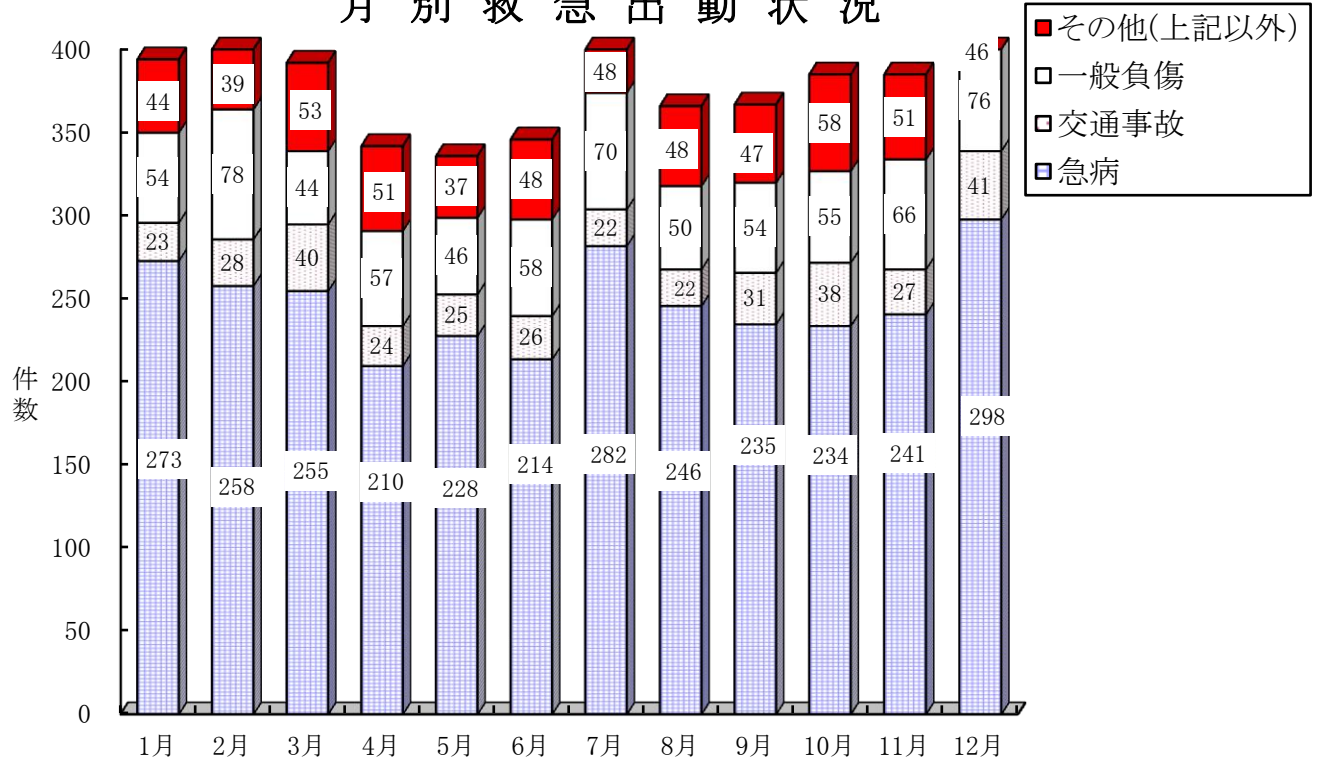
総出動件数 4,599 件



地域及び校区別救急出動状況

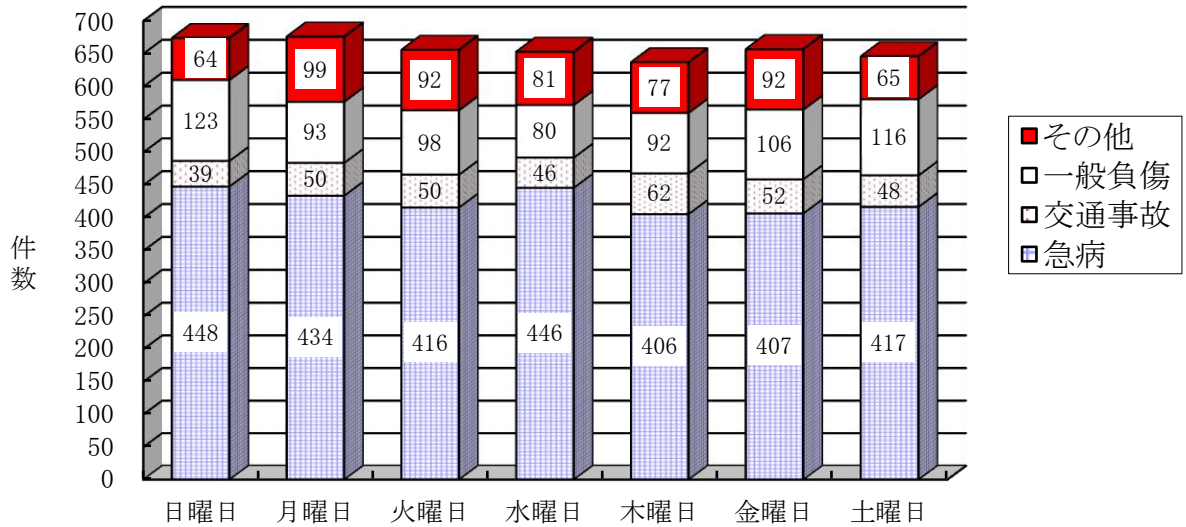
地域別 年別	合計	養	昭	脇	精	共	小	根	北	池	市	滝	南	笠	中央道・管外
		正	和	之	華	栄	泉	本	栄	田	倉	呂	姫	原	
平成24年	4,108	336	512	123	703	140	296	318	352	326	184	259	160	367	32
平成25年	4,364	346	555	121	776	159	335	315	375	312	180	260	144	439	47
平成26年	4,263	352	483	113	804	163	312	362	352	285	161	255	151	417	53
平成27年	4,425	360	552	123	822	189	308	325	376	277	157	283	195	408	50
平成28年	4,599	388	552	136	855	182	348	354	413	317	182	237	158	435	42

月別救急出動状況



種別	月別	計	1月	2月	3月	4月	5月	6月	7月	8月	9月	10月	11月	12月
合計		4,599	394	403	392	342	336	346	422	366	367	385	385	461
急病		2,974	273	258	255	210	228	214	282	246	235	234	241	298
交通事故		347	23	28	40	24	25	26	22	22	31	38	27	41
一般負傷		708	54	78	44	57	46	58	70	50	54	55	66	76
その他(上記以外)		570	44	39	53	51	37	48	48	48	47	58	51	46

曜日別救急出動件数



種別	曜日								
	合計	日	月	火	水	木	金	土	
合計	4,599	674	676	656	653	637	657	646	
急病	2,974	448	434	416	446	406	407	417	
交通事故	347	39	50	50	46	62	52	48	
一般負傷	708	123	93	98	80	92	106	116	
その他(上記以外)	570	64	99	92	81	77	92	65	

受付別救急出動件数

受付別	件数	割合
119番	4,340件	94.4%
加入電話	148件	3.2%
緊急通報システム	45件	1.0%
医療情報システム	0件	0.0%
その他	66件	1.4%
合計	4,599件	

「その他」の内訳

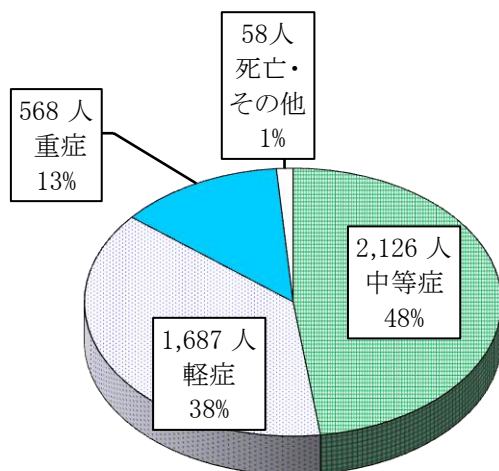
その他	件数
駆け込み通報	42件
中央道専用	0件
自己覚知	2件
その他	22件
合計	66件

時間別救急出動状況

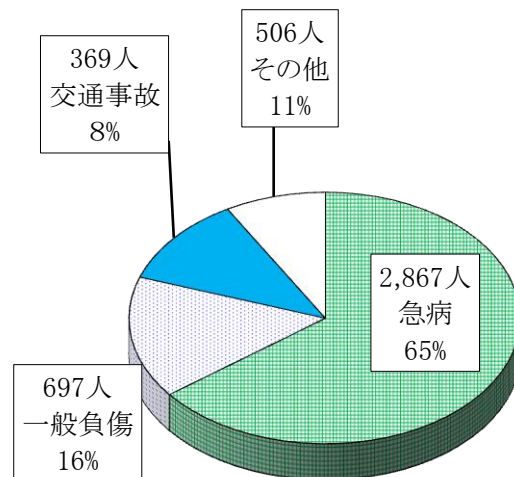
(件数)

種別 時間別	合計	火災	自然災害	水難事故	交通事故	労働災害	運動競技	一般負傷	加害	自損行為	急病	その他
合計	4,599	9	0	1	347	29	26	708	16	37	2,974	452
0～2	197	2	0	0	4	0	0	19	2	1	157	12
2～4	157	0	0	0	8	0	0	18	3	1	116	11
4～6	178	0	0	0	12	0	0	17	0	3	140	6
6～8	344	0	0	0	23	2	0	63	1	5	243	7
8～10	576	2	0	0	49	5	1	99	2	2	360	56
10～12	616	1	0	0	36	7	8	114	0	3	337	110
12～14	532	1	0	1	31	4	3	82	0	3	319	88
14～16	433	0	0	0	45	4	8	71	1	3	264	37
16～18	457	0	0	0	46	4	1	78	1	5	272	50
18～20	467	1	0	0	54	2	5	63	2	5	293	42
20～22	369	2	0	0	20	0	0	55	2	3	265	22
22～0	273	0	0	0	19	1	0	29	2	3	208	11

傷病程度別搬送人員



救急種別搬送人員

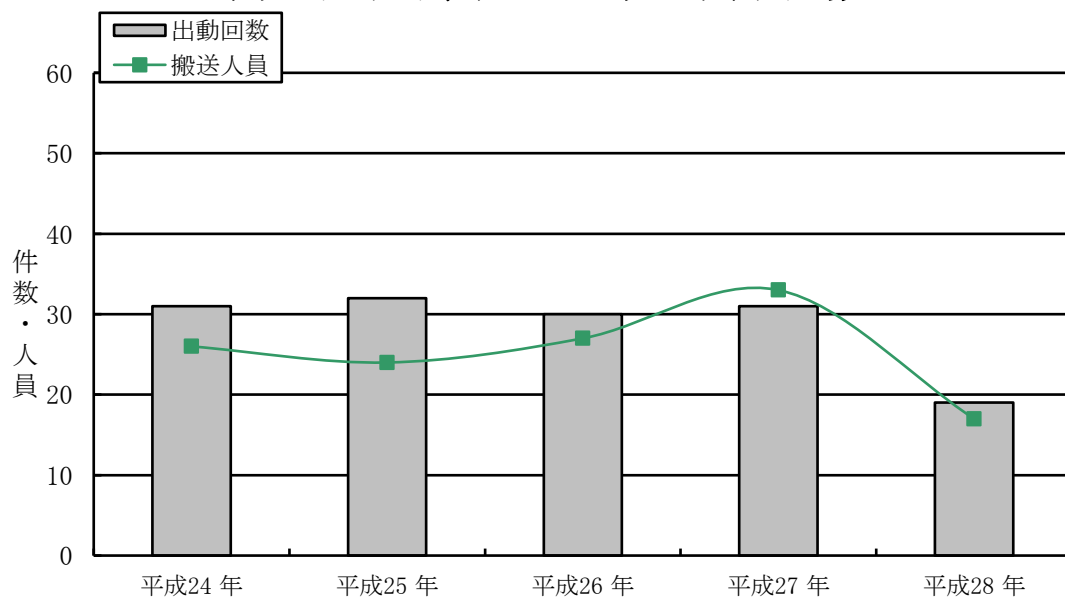


平成28年 搬送人員 4,439人

年 齢 別 救 護 状 況

	合計	火災	自然災害	水難事故	交通事故	労働災害	運動競技	一般負傷	加害	自損行為	急病	その他
合計	4,439	6	0	0	369	29	27	697	13	30	2,867	401
新生児 生後28日以内	18	0	0	0	0	0	0	0	0	0	1	17
乳幼児 29日以上 満7才未満	189	1	0	0	5	0	0	45	0	0	123	15
少年 満7才以上 満18才未満	138	0	0	0	24	1	24	22	1	1	54	11
成人 満18才以上 満65歳未満	1,200	3	0	0	232	20	2	98	7	21	684	133
老人 満65歳以上	2,894	2	0	0	108	8	1	532	5	8	2,005	225

高速自動車国道への救急出動回数



年 別	平成24年	平成25年	平成26年	平成27年	平成28年
出動回数	31	32	30	31	19
搬送人員	26	24	27	33	17

救 助 概 況

救助出動件数は53件で、30人を救出しました。

事故種別では、交通事故の出動が23件で最も多く全体の約43%を占めています。

救 助 活 動 状 況

事故種別 区分	平成 27 年			平成 28 年		
	出動件数	活動件数	被救助人員	出動件数	活動件数	被救助人員
合 計	59	30	33	53	29	30
火 災	1	1	1	0	0	0
交 通 事 故	23	11	14	23	9	9
水 難 事 故	2	1	1	2	1	1
自 然 災 害 事 故	0	0	0	0	0	0
機 械 に よ る 事 故	0	0	0	0	0	0
建 物 等 に よ る 事 故	19	11	11	20	12	13
ガ ス 及 び 酸 欠 事 故	1	0	0	0	0	0
破 裂 事 故	0	0	0	0	0	0
そ の 他	13	6	6	8	7	7

消 防 通 信

消防通信は、119番専用電話等により火災・救急・その他の災害を速やかに受信し、消防署に緊急一斉指令を出すとともに、情報の収集、出場車両の統制、現場の状況などを把握し、各関係機関に災害連絡を行っています。

また、テレホンサービスによる火災・災害等の案内、医療情報システムを利用した医療機関の案内を実施しています。

1 1 9 番 の 受 信 状 況

119番通報は、従来の固定電話(NTT)に加え、携帯電話(NTTドコモ、au、ソフトバンクモバイル、ワイモバイル)及びIP電話(ソフトバンクテレコム、KDDI、NTT光、中部テレコミュニケーション)等から受信しています。

平成28年の119番受信件数は7,084件で、1日平均では約19.4件となります。その内訳は、火災・救急・救助等の緊急通報が4,905件で全体の約69.2%、残りの2,179件は119番回線試験、通報訓練、病院案内、いたずら等でした。

件名	計	火 災	救 急	警 戒	救 助	同 報	間 違 い た ず ら	病 問 院 合 案 内 せ	試 験	訓 練	そ の 他
合計	7,084	49	4,446	44	42	324	273	284	911	657	54
固定	3,011	24	1,500	13	12	88	97	82	850	344	1
I P	1,974	6	1,543	5	4	55	32	77	29	221	2
携 帯	2,033	15	1,357	22	26	181	144	124	23	90	51
そ の 他	66	4	46	4	0	0	0	1	9	2	0

多治見市消防本部

〒507-0828

多治見市三笠町2丁目21番地

消防総務課

予防警防課 警防グループ

予防警防課 予防グループ

通信指令課

メールアドレス t-fire@city.tajimi.lg.jp

代 (0572)22-9216・FAX(0572)24-0622

TEL(0572)22-9231・FAX(0572)21-0022

TEL(0572)22-9232・FAX(0572)21-0022

TEL(0572)22-9233・FAX(0572)21-0022

TEL(0572)22-9216・FAX(0572)24-0622

多治見南消防署

〒507-0828

多治見市三笠町2丁目21番地

TEL(0572)22-9217・FAX(0572)22-9234

多治見北消防署

〒507-0052

多治見市光ヶ丘4丁目48番地の4

TEL(0572)22-8802・FAX(0572)25-7387

多治見笠原消防署

〒507-0901

多治見市笠原町2081番地の1

TEL(0572)43-4613・FAX(0572)43-3599