

消防概況

平成27年

多治見市消防本部

目 次

火災概況	1
過去5年間における署別火災状況	2
月別火災件数	3
曜日別火災件数	3
出火時間別火災件数	3
地域及び校區別火災件数	4
月別火災損害額	4
原因別火災件数	4
種別損害額	4
月別非火災等出動件数	5
救急概況	6
過去5年間の救急出動件数	6
管内別救急出動状況	7
地域及び校區別救急出動状況	8
月別救急出動状況	8
曜日別救急出動件数	9
受付別救急出動件数	9
時間別救急出動状況	10
傷病程度別搬送人員	10
救急種別搬送人員	10
年齢別救護状況	11
高速自動車国道への救急出動回数	11
救助概況	12
救助活動状況	12
消防通信	13
119番の受信状況	13

火 災 概 況

火災件数は33件で、前年に比べて4件の減少となりました。

火災による損害額は、888,079千円で、前年に比べて774,834千円増加し、死者は1人、負傷者は10人でした。

火災種別では、建物火災が15件で最も多く、全体の約45%を占めました。

主な出火原因では、こんろが5件、続いて、放火、放火の疑いがそれぞれ3件ずつでした。

一方、火災件数には入らない非火災、誤報、調査、救急支援などの出動が676件あり、火災出動と合わせると709件となり、1日に約1.9回の割合で消防車が出動したことになります。

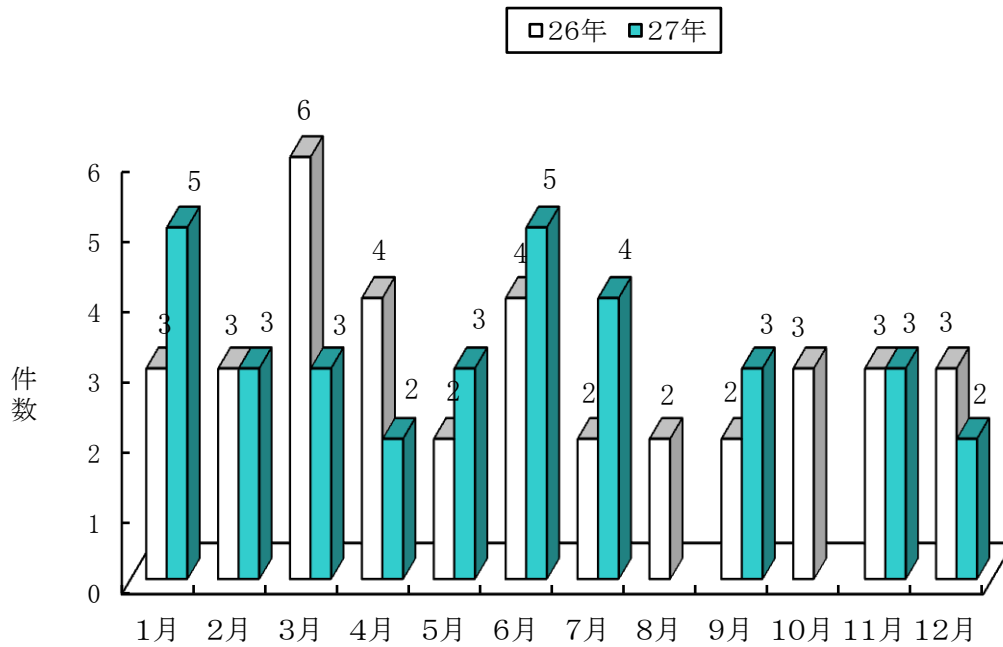
区 分		摘 要
出 火 件 数		33 件
火 災 種 別	建 物 火 災	15 件
	林 野 火 災	2 件
	車 両 火 災	7 件
	そ の 他 の 火 災	9 件
上 記 の う ち 爆 発		0 件
焼 損 棟 数		20 棟
り 災 世 帯		16 世帯
り 災 人 員		34 人
死 者		1 人
負 傷 者		10 人
建 物 の 焼 損 床 面 積		5,953 m ²
建 物 の 焼 損 表 面 積		32 m ²
林 野 の 焼 損 面 積		22 a
損 害 額		888,079 千円
出 火 件 数 の 多 い 月		1月・6月 各5 件
出 火 件 数 の 多 い 曜 日		金曜日 9 件
出 火 件 数 の 多 い 時 間		18 時台 4 件
人 口 1 万 人 当 た り の 出 火 件 数		2.9 件
人 口 ・ 世 帯 (平 成 27 年 1 月 1 日)		114,215 人 45,077 世帯

過去5年間における署別火災状況

区分		年別	平成23年	平成24年	平成25年	平成26年	平成27年
合 計	計(件)	36	38	39	37	33	
	建物火災	17	15	22	12	15	
	林野火災	3	5	4	1	2	
	車両火災	5	3	6	5	7	
	その他の火災	11	15	7	19	9	
南 消 防 署	計	15	11	8	17	10	
	建物火災	8	7	4	6	3	
	林野火災	2	3	0	0	0	
	車両火災	1	1	0	2	3	
	その他の火災	4	0	4	9	4	
北 消 防 署	計	13	23	25	15	17	
	建物火災	5	7	13	3	10	
	林野火災	1	1	3	1	2	
	車両火災	3	2	6	3	2	
	その他の火災	4	13	3	8	3	
笠 原 消 防 署	計	8	4	6	5	6	
	建物火災	4	1	5	3	2	
	林野火災	0	1	1	0	0	
	車両火災	1	0	0	0	2	
	その他の火災	3	2	0	2	2	

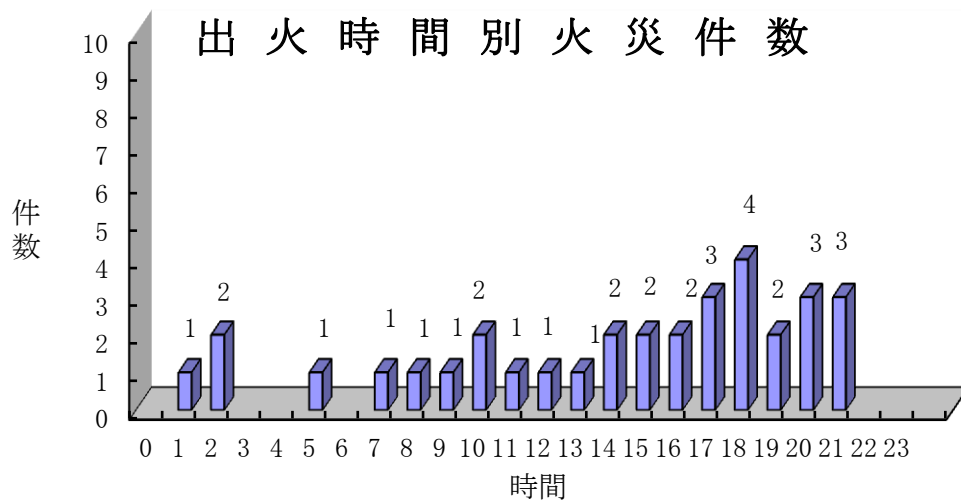
月 別 火 災 件 数

出火件数 平成26年37件 平成27年33件



曜 日 別 火 災 件 数

曜日別 件数	日	月	火	水	木	金	土	不明
33件	4件	7件	2件	3件	4件	9件	4件	



地域及び校区別火災件数

地域別 種別	計	養	昭	脇	精	共	小	根	北	池	南	滝	市	笠	中央
		正	和	之	華	栄	泉	本	栄	田	姫	呂	之	原	道
計	33	2	3	4	4	3	1	5	0	3	0	1	1	5	1
建 物	15	1	1		4	2		3		1			1	2	
林 野	2							2							
車 両	7		2	1						1		1		1	1
そ の 他	9	1		3		1	1			1				2	

月 別 火 災 損 害 額

(千円)

月別 損害額	1月	2月	3月	4月	5月	6月	7月	8月	9月	10月	11月	12月
888,079	10,120	834	1,574	12,220	859,878	811	478	0	77	0	2,087	0

原因別火災件数

種別損害額

原 因	種別 件数	建物	林野	車両	その他
		こ ん ろ	5	5	
放 火	3				3
放 火 の 疑 い	3			1	2
た き 火	2		1		1
た ば こ	2	1			1
ス ト ー ブ	2	2			
排 気 管	2			2	
配 線 器 具	2	2			
火 遊 び	2		1		1
電 灯 ・ 電 話 の 配 線	1	1			
マ ッ チ ・ ラ イ タ ー	1				1
電 気 装 置	1			1	
そ の 他	1			1	
不 明	6	4		2	
合 計	33	15	2	7	9

種別	損害額 (千円)	割合 (%)
建 物	884,491	99.6
車 両	3,410	0.38
林 野	0	0.0
そ の 他	178	0.02

月別非火災等出動件数

種別 月別	合 計	警 戒	非 火 災	調 査	救 急 支 援	そ の 他
合 計	676	38	28	18	589	3
1 月	65	2	1	2	60	
2 月	40	6	1		33	
3 月	51	1	3	1	46	
4 月	50	5	1	2	42	
5 月	50	2	2	1	45	
6 月	50	1	6	3	40	
7 月	57	2	4	1	49	1
8 月	48	1	2	2	42	1
9 月	53	7	2	2	41	1
10 月	68	2	1	1	64	
11 月	67	5	2	1	59	
12 月	77	4	3	2	68	

救 急 概 況

救急出動件数は、4,425件で前年と比べ162件増加となり、搬送人員は、4,246人で、前年と比べ146人増加しています。1日平均約12.1件出動し、市民の約27人に1人が救急車を利用したことになります。

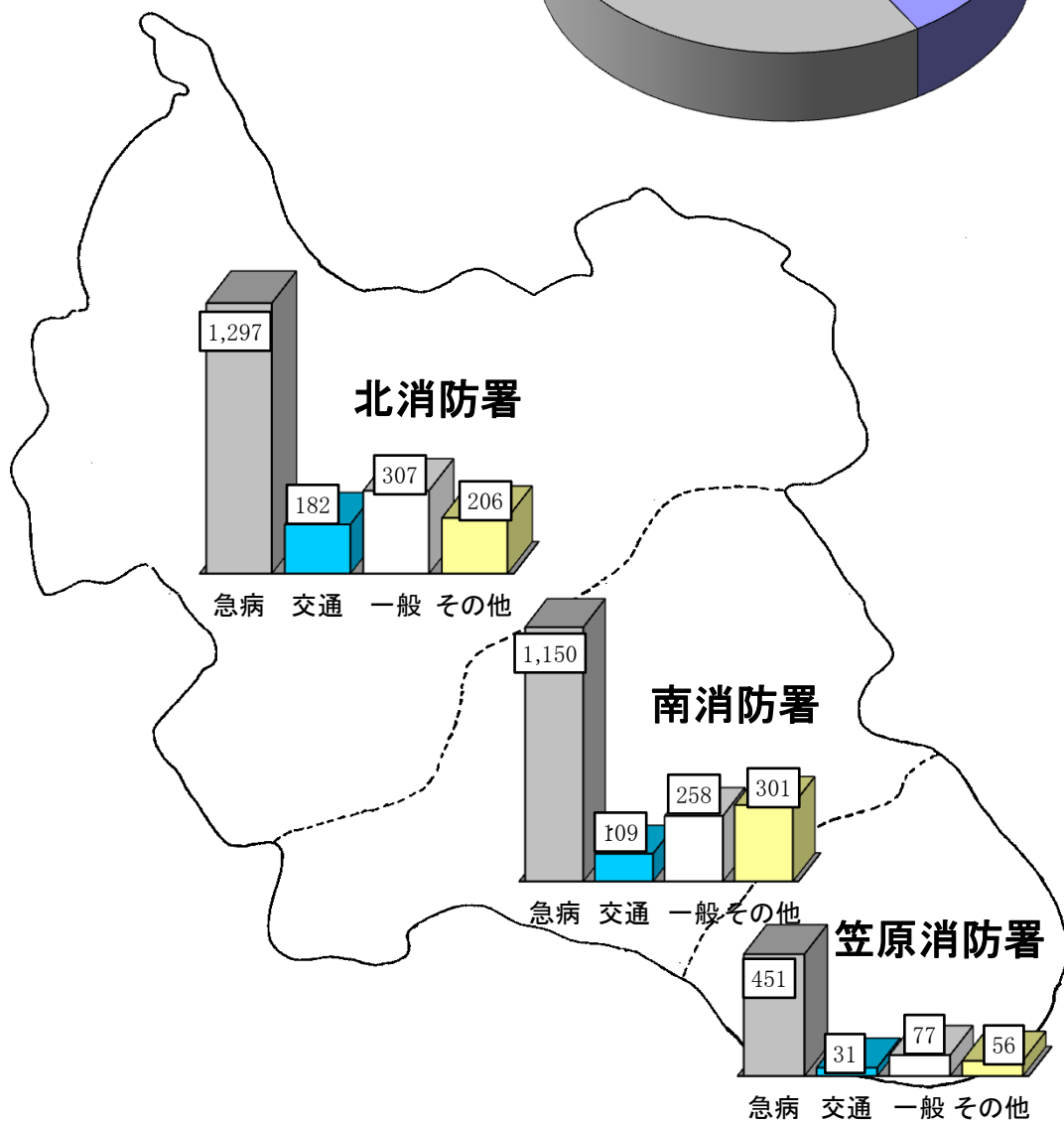
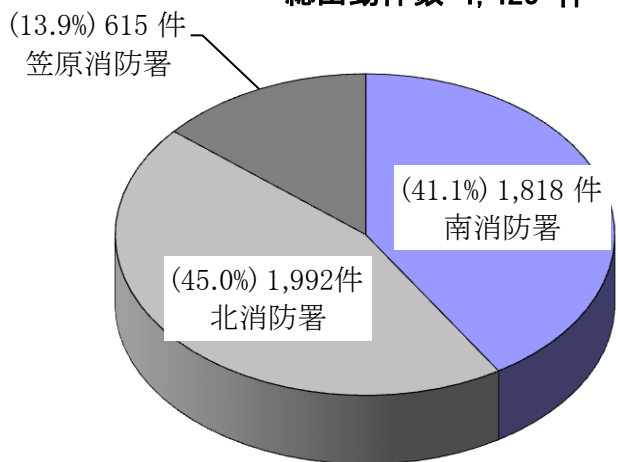
救急種別では、急病の2,898件(103件増)が最も多く全体の約65%を占め、次に多いのが一般負傷の642件(14件増)で全体の約15%、交通事故322件(31件減)で全体の約7%の順となっています。

過 去 5 年 間 の 救 急 出 動 件 数

種別 \ 年別	平成23年	平成24年	平成25年	平成26年	平成27年
合 計	4,019	4,108	4,364	4,263	4,425
火 災	5	4	10	6	7
自 然 災 害	2	1	0	0	0
水 難 事 故	1	0	0	1	1
交 通 事 故	393	345	352	353	322
労 働 災 害	38	40	60	47	49
運 動 競 技	20	27	38	18	26
一 般 負 傷	584	575	658	628	642
加 害	8	11	13	8	16
自 損 行 為	45	30	32	35	34
急 病	2,561	2,684	2,755	2,795	2,898
そ の 他	362	391	446	372	430
搬 送 人 員	3,861	3,939	4,184	4,100	4,246
人口1万人に対する比率(人数)	332	341	363	356	372

管内別救急出動状況

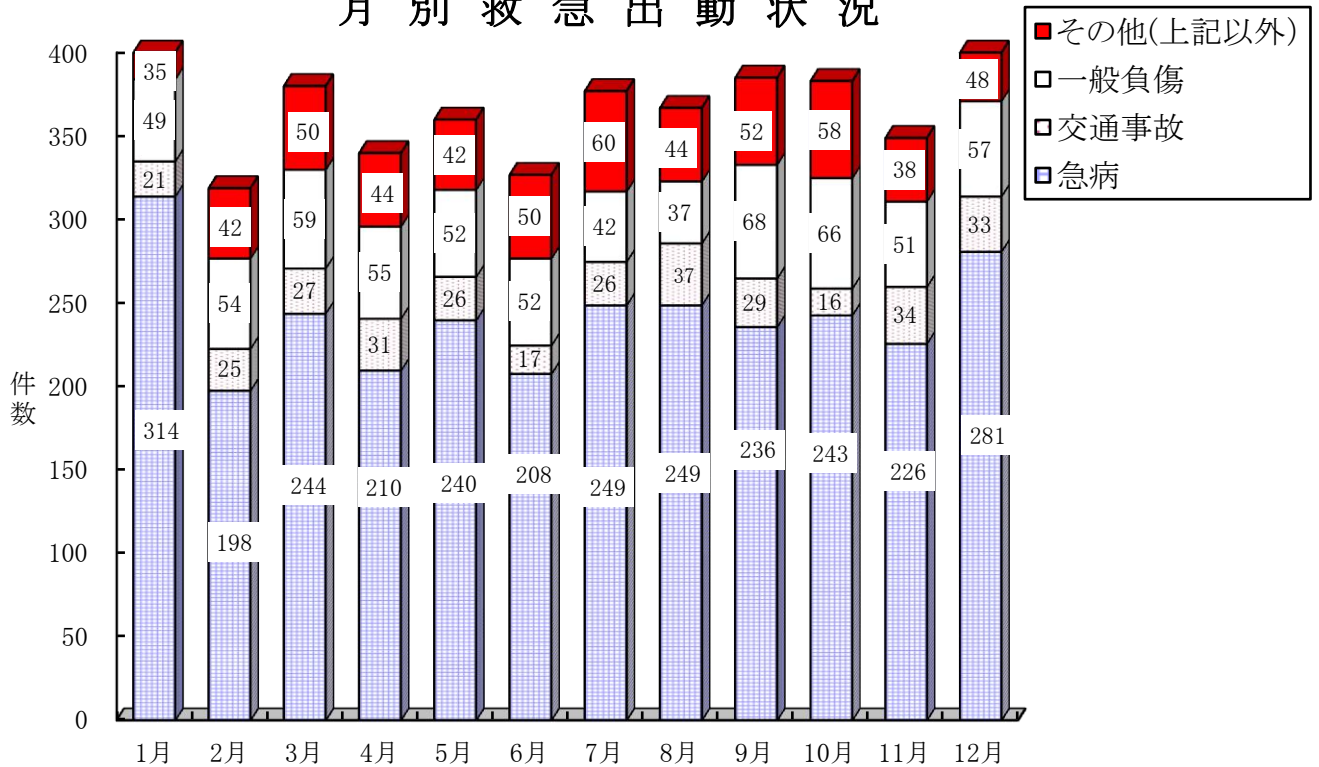
総出動件数 4,425 件



地域及び校区別救急出動状況

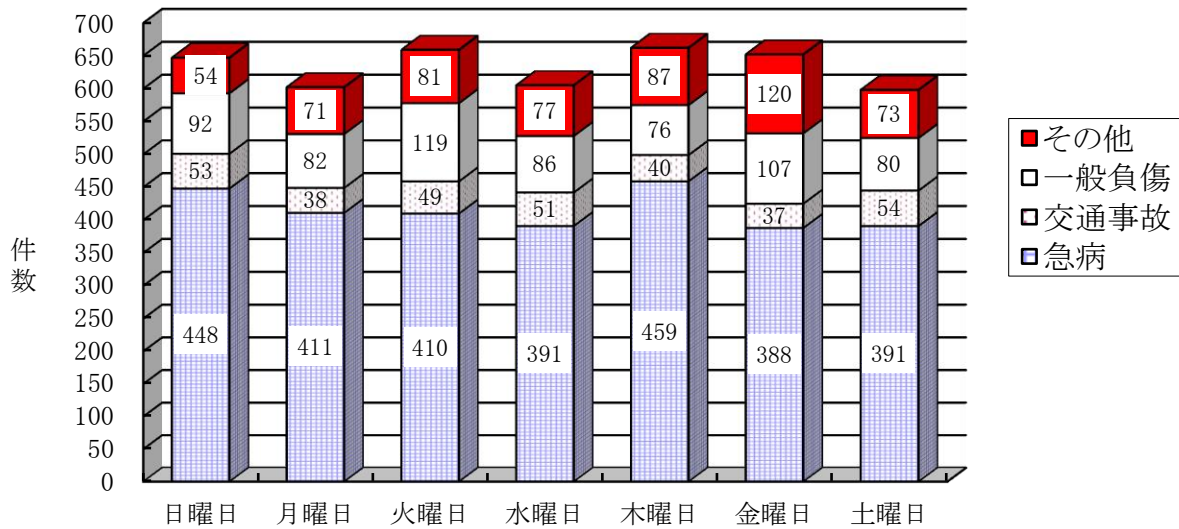
地域別 年別	合計	養正	昭和	脇之島	精華	共栄	小泉	根本	北栄	池田	市之倉	滝呂	南姫	笠原	中央道・管外
平成23年	4,019	310	485	124	796	131	297	280	337	291	137	219	176	384	52
平成24年	4,108	336	512	123	703	140	296	318	352	326	184	259	160	367	32
平成25年	4,364	346	555	121	776	159	335	315	375	312	180	260	144	439	47
平成26年	4,263	352	483	113	804	163	312	362	352	285	161	255	151	417	53
平成27年	4,425	360	552	123	822	189	308	325	376	277	157	283	195	408	50

月別救急出動状況



種別	月別	計	1月	2月	3月	4月	5月	6月	7月	8月	9月	10月	11月	12月
合計		4,425	419	319	380	340	360	327	377	367	385	383	349	419
急病		2,898	314	198	244	210	240	208	249	249	236	243	226	281
交通事故		322	21	25	27	31	26	17	26	37	29	16	34	33
一般負傷		642	49	54	59	55	52	52	42	37	68	66	51	57
その他(上記以外)		563	35	42	50	44	42	50	60	44	52	58	38	48

曜日別救急出動件数



種別	曜日								
	合計	日	月	火	水	木	金	土	
合計	4,425	647	602	659	605	662	652	598	
急病	2,898	448	411	410	391	459	388	391	
交通事故	322	53	38	49	51	40	37	54	
一般負傷	642	92	82	119	86	76	107	80	
その他(上記以外)	563	54	71	81	77	87	120	73	

受付別救急出動件数

受付別	件数	割合
119番	4,140件	93.6%
加入電話	193件	4.4%
緊急通報システム	33件	0.7%
医療情報システム	0件	0.0%
その他	59件	1.3%
合計	4,425件	

「その他」の内訳

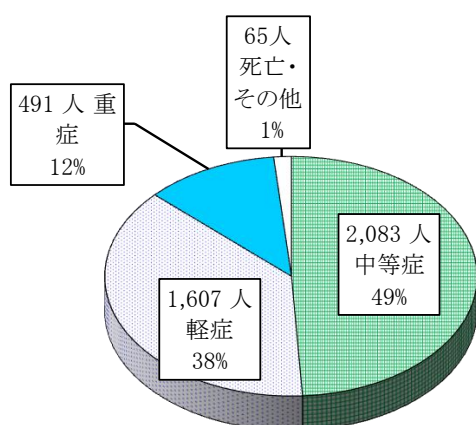
その他	件数
駆け込み通報	30件
中央道専用	0件
自己覚知	1件
その他	28件
合計	59件

時間別救急出動状況

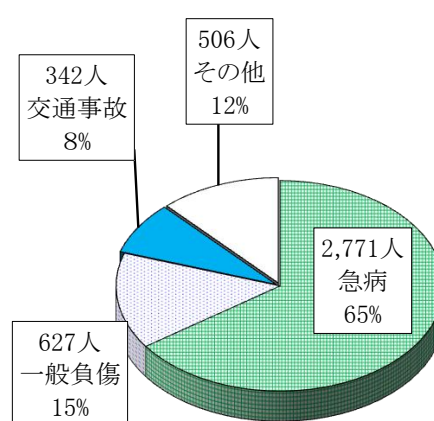
(件数)

種別 時間別	合計	火災	自然災害	水難事故	交通事故	労働災害	運動競技	一般負傷	加害	自損行為	急病	その他
合計	4,425	7	0	1	322	49	26	642	16	34	2,898	430
0～2	222	0	0	0	16	0	0	21	2	2	165	16
2～4	162	1	0	0	8	0	0	13	1	0	128	11
4～6	184	0	0	0	11	1	0	15	1	0	146	10
6～8	315	0	0	0	15	1	1	58	1	4	221	14
8～10	569	1	0	0	35	13	0	97	1	3	351	68
10～12	573	1	0	0	36	7	6	83	2	3	340	95
12～14	524	0	0	1	46	7	5	76	1	4	299	85
14～16	408	1	0	0	30	10	8	56	1	4	268	30
16～18	460	1	0	0	35	6	5	70	1	4	294	44
18～20	418	1	0	0	41	2	0	69	2	5	266	32
20～22	336	1	0	0	26	1	1	54	2	3	231	17
22～0	254	0	0	0	23	1	0	30	1	2	189	8

傷病程度別搬送人員



救急種別搬送人員

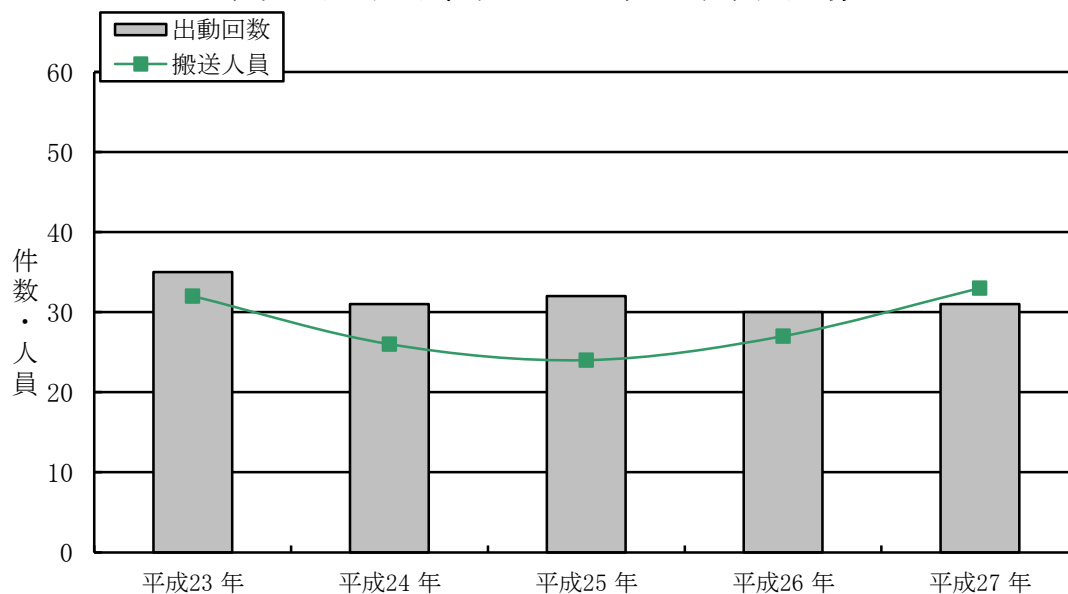


平成27年 搬送人員 4, 246人

年 齢 別 救 護 状 況

	合計	火災	自然災害	水難事故	交通事故	労働災害	運動競技	一般負傷	加害	自損行為	急病	その他
合計	4,246	7	0	0	342	49	27	627	13	23	2,771	387
新生児 生後28日以内	8	0	0	0	0	0	0	0	0	0	1	7
乳幼児 29日以上 満7才未満	182	0	0	0	9	0	0	35	0	0	119	19
少年 満7才以上 満18才未満	127	0	0	0	32	2	20	20	0	0	46	7
成人 満18才以上 満65歳未満	1,272	5	0	0	238	37	4	112	7	18	717	134
老人 満65歳以上	2,657	2	0	0	63	10	3	460	6	5	1,888	220

高速自動車国道への救急出動回数



年 別	平成23年	平成24年	平成25年	平成26年	平成27年
出動回数	35	31	32	30	31
搬送人員	32	26	24	27	33

救 助 概 況

救助出動件数は59件で、38人を救出しました。

事故種別では、交通事故の出動が23件で最も多く全体の約39%を占めています。

救 助 活 動 状 況

事故種別 区分	平成 26 年			平成 27 年		
	出動件数	活動件数	被救助人員	出動件数	活動件数	被救助人員
合 計	44	21	25	59	35	38
火 災	2	2	2	1	1	1
交 通 事 故	20	6	10	23	11	14
水 難 事 故	0	0	0	2	1	1
自然災害事故	0	0	0	0	0	0
機械による事故	3	2	2	0	0	0
建物等による事故	5	4	4	19	11	11
ガス及び酸欠事故	1	1	1	1	0	0
破 裂 事 故	0	0	0	0	0	0
そ の 他	13	6	6	13	11	11

消 防 通 信

消防通信は、119番専用電話等により火災・救急・その他の災害を速やかに受信し、消防署に緊急一斉指令を出すとともに、情報の収集、出場車両の統制、現場の状況などを把握し、各関係機関に災害連絡を行っています。

また、テレホンサービスによる火災・災害等の案内、医療情報システムを利用した医療機関の案内を実施しています。

1 1 9 番 の 受 信 状 況

119番通報は、従来の固定電話(NTT)に加え、携帯電話(NTTドコモ、au、ソフトバンクモバイル、ワイモバイル)及びIP電話等(ソフトバンクテレコム、KDDI、NTT光、中部テレコミュニケーション)から受信しています。

平成27年の119番受信件数は7,105件で、1日平均では約19.5件となります。その内訳は、火災・救急・救助等の緊急通報が4,858件で全体の約68%、残りの2,247件は119番回線試験、通報訓練、病院案内、いたずら等でした。

件名	計	火災	救急	警戒	救助	同報	間違った 違い いら	病院 案内 合せ	試験	訓練	その他
合計	7,105	52	4,303	62	45	396	298	325	950	616	58
固定	3,076	23	1,523	26	11	106	84	90	878	329	6
I P	1,944	7	1,552	4	6	70	37	104	9	153	2
携 帯	1,933	17	1,168	19	25	217	158	126	26	128	49
そ の 他	152	5	60	13	3	3	19	5	37	6	1

多治見市消防本部

〒507-0828

多治見市三笠町2丁目21番地

消防総務課

予防警防課 警防グループ

予防警防課 予防グループ

通信指令課

メールアドレス t-fire@city.tajimi.lg.jp

代 (0572)22-9216・FAX(0572)24-0622

TEL(0572)22-9231・FAX(0572)21-0022

TEL(0572)22-9232・FAX(0572)21-0022

TEL(0572)22-9233・FAX(0572)21-0022

TEL(0572)22-9216・FAX(0572)24-0622

多治見南消防署

〒507-0828

多治見市三笠町2丁目21番地

TEL(0572)22-9217・FAX(0572)22-9234

多治見北消防署

〒507-0052

多治見市光ヶ丘4丁目48番地の4

TEL(0572)22-8802・FAX(0572)25-7387

多治見笠原消防署

〒507-0901

多治見市笠原町2081番地の1

TEL(0572)43-4613・FAX(0572)43-3599