

16 消 防

- [1. 概 要](#)
- [2. 現 有 力](#)
- [3. 業 務 状 況](#)
- [4. 火 災 状 況](#)
- [5. 諸 手 当 ・ 報 酬 等](#)
- [6. 月別気温・降水量調べ](#)
- [7. 救急医療情報システム](#)

1. 概 要

(1) 常備の沿革

- ・常備消防部設置 昭和20年10月1日
- ・消防本部設置 昭和24年9月18日
- ・消防署設置 昭和27年9月8日
- ・南・北消防署設置 昭和46年10月21日
- ・笠原消防署設置（笠原町消防業務委託） 昭和49年4月1日
- ・通信指令室設置 昭和54年2月1日
- ・消防本部、南消防署移転 昭和59年10月1日
- ・消防本部機構改革（消防課を警防課に改称 予防課新設） 平成元年4月1日
- ・消防本部機構改革（警防課と予防課を統合し予防警防課に改称） 平成9年4月1日
- ・消防本部機構改革（庶務課を消防総務課に改称） 平成18年1月1日
- ・消防本部機構改革（通信指令室を通信指令課に改称） 平成23年4月1日
- ・消防本部組織改編（消防本部各課を消防総務課、予防課、救急指令課に改編） 令和2年4月1日

(2) 非常備の沿革

- ・公設多治見消防組設置 明治36年3月
- ・多治見市消防団結成 昭和22年10月1日
- ・中央分団を中央南分団、中央北分団に分割 昭和33年12月24日
- ・姫治村消防団を南姫分団に合併 昭和35年4月1日
- ・多治見市消防音楽隊を結成 昭和35年8月1日
- ・池田南分団を設置 昭和58年12月25日
- ・旭ヶ丘分団を設置 昭和63年4月1日
- ・脇之島分団を設置 平成3年4月1日
- ・滝呂台分団を設置 平成11年4月1日
- ・旭ヶ丘分団を北栄分団に改称 平成12年7月1日
- ・根本分団を設置 平成17年4月1日
- ・笠原町消防団を市町合併により編入 平成18年1月23日
- ・機能別分団として救命処置指導隊を設置 平成21年4月1日
- ・笠原分団の3分団を第1分団、第2分団に再編成 平成21年4月1日
- ・女性消防隊を発足 平成25年9月1日

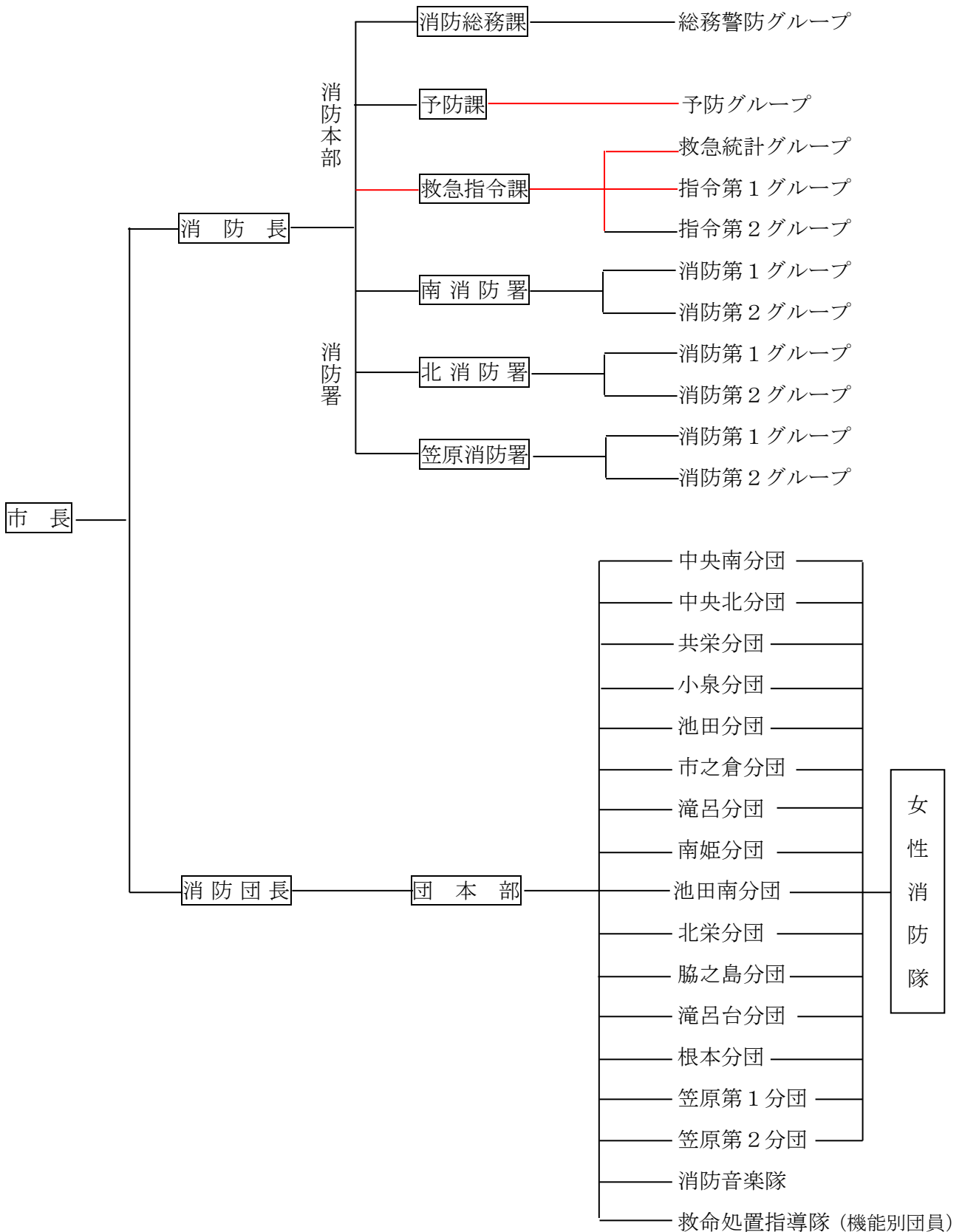
(3) 一般会計予算と消防予算との比較

令和2年度予算

市予算額	消 防 費	人口千人 当たりの 消防職員・ 団員数 職+団 人口×1,000	消防ポンプ自動車 一 台 当 たり		市予算額 に対する 消防費の 割 合	人口1人 当 たり 消 防 費	一 世 帯 当 たり 消 防 費
			面 積	人 口			
			km ² 署自+団自	人 署自+団自			
千円 41,673,000	千円 1,286,764	人 5.27	km ² 4.3	人 5,229	% 3.09	円 11,717	円 27,360

(4) 機 構 図

多治見市消防組織機構図



2. 現 有 力

(1) 階級別職員配置状況

(令和 2 年 4 月 1 日現在)

階級別 所属別	計	消 防 監	消 防 司 令 長	消 防 司 令	消 防 司 令 補	消 防 士 長	消 防 副 士 長	消 防 士
計	110(4)	1	6	15	28(1)	28	15(1)	17(2)
消 防 本 部	1	1						
消 防 総 務 課	9(1)		1	1	3	2	2(1)	
予 防 課	6(1)		1	1	1(1)	3		
救 急 指 令 課	11		1	3	2	5		
南 消 防 署	39(2)		1	4	10	10	3	11(2)
北 消 防 署	31		1	4	8	5	7	6
笠 原 消 防 署	13		1	2	4	3	3	

()はうち女性

(2) 消防ポンプ自動車等配置状況

(令和 2 年 4 月 1 日現在)

種 別	所属別	合 計	消 防 本 部		
			本 部 南 署	北 署	笠 原 署
合 計		33台	20台	9台	4台
消 防 車 両	普 通 ポ ン プ 車	3	2	1	
	タ ン ク 車	3	1	1	1
	小 型 動 力 ポ ン プ 付 水 槽 車	1		1	
	は し ご 車	1	1		
	化 学 車	1		1	
	救 助 工 作 車	1	1		
	救 急 車	5	2	2	1
	指 揮 車	1	1		
	防 災 指 導 車	1	1		
小 計		17	9	6	2
そ の 他 の 車 両	水 防 車	1	1		
	査 察 車	5	2	2	1
	資 材 運 搬 車	5	3	1	1
	そ の 他	3	3		
小 計		14	9	3	2
機 械	小 型 動 力 ポ ン プ	2	2		
	小 計		2		

(3) 消防団現勢

(令和 2 年 4 月 1 日現在)

種 別 分団別	人 員		機 械				
	定 員	現 在 員	普通ポンプ 自 動 車	小型動力 ポンプ付 積 載 車	小型動力 ポ ン プ	資 材 運搬車	計
計	539 ^人	469(58) ^人	15 ^台	18 ^台	1 ^台	2 ^台	36 ^台
団 本 部	13	12					
中 央 南 分 団	28	29(3)	1	1			2
中 央 北 分 団	28	26(2)	1	1			2
共 栄 分 団	28	25(1)	1	1			2
小 泉 分 団	28	28(2)	1	1			2
池 田 分 団	28	26(1)	1	1			2
市 之 倉 分 団	28	25(2)	1	1			2
滝 呂 分 団	28	27(2)	1	1		1	3
南姫分団 (北小木)	40	29(2)	1	2			3
(廿 原)			1		1		2
池田南分団 (諏 訪)	26	26(1)		1			1
(三 の 倉)				1			1
北 栄 分 団	28	16	1	1			2
脇 之 島 分 団	28	29(2)	1	1			2
滝 呂 台 分 団	28	24(1)	1	1		1	3
根 本 分 団	28	25(2)	1	1			2
笠 原 第 1 分 団	45	29(2)	1	1			2
笠 原 第 2 分 団	45	33(1)	1	2			3
消 防 音 楽 隊	25	25(18)					
救 命 処 置 指 導 隊	37	35(16)					

() は、うち女性

3. 業務状況

(1) 消防職員の出動状況

(単位：件)

区分 年別	合計	種別							
		火災	救急	救助	警戒	非火災	調査	救急支援	その他
28	5,302	34	4,599	53	34	23	16	540	3
29	5,302	24	4,798	42	40	24	17	535	3
30	5,786	34	5,113	46	38	17	21	500	17
元	5,836	22	5,244	61	25	25	15	442	2

(2) 5年間の救急出動状況

(単位：件)

種別	年別	平成27年	平成28年	平成29年	平成30年	令和元年
火災		7	9	6	5	1
自然災害					1	
水難事故		1	1	1		
交通事故		322	347	338	326	283
労働災害		49	29	73	55	43
運動競技		26	26	34	35	29
一般負傷		642	708	671	763	819
加害		16	16	13	7	12
自損行為		34	37	44	35	26
急病		2,898	2,974	3,118	3,314	3,471
その他		430	452	500	572	560
合計		4,425	4,599	4,798	5,113	5,244
搬送人員		4,246	4,439	4,657	4,930	5,051

(3) 消防団員の出動状況

区分 年度別	合計		種 別																
			火 災		災 害		風 水 害 等		演 習 訓 練		音 楽 隊		演 奏 出 場		救 急 救 命		講 習 会 補 助		そ の 他
	回 数	延 人 員	回 数	延 人 員	回 数	延 人 員	回 数	延 人 員	回 数	延 人 員	回 数	延 人 員	回 数	延 人 員	回 数	延 人 員	回 数	延 人 員	回 数
29	1,656	15,531	15	609	9	211	853	10,600	18	296	292	1,059	469	2,756					
30	2,034	17,625	21	674	8	309	843	11,297	15	240	358	987	789	4,118					
元	2,093	16,602	15	662	1	13	896	11,000	11	197	380	1,070	790	3,660					

(4) 消防団の主要行事

月	行 事 名	月	行 事 名
1 月	消防出初式	7 月	機関員講習会 交通安全運転研修会 岐阜県消防操法大会出場分団壮行会 東濃五市操法合同訓練
2 月	文化財防火デー永保寺防火訓練 団本部会議・分団長会議	8 月	岐阜県消防操法大会 多治見市総合防災訓練
3 月	分団管内火災予防広報他 (春の火災予防運動期間中)	9 月	消防団活性化委員会 全国女性消防団活性化大会
4 月	岐阜県消防操法大会出場分団訓練開始式 辞令交付式	10 月	辞令交付式 団本部会議・分団長会議 緊急車両運転講習会 消防団特別点検
5 月	団本部会議・分団長会議 東濃西部地区消防団・消防本部連絡協議会 多治見市消防協会消防競練会	11 月	岐阜県消防定例表彰
6 月	多治見市水防訓練 東濃地区消防連絡協議会 新入団員研修会 分団長研修会	12 月	年末招集・年末夜警

4. 火災状況

(1) 火災統計

(令和元年中)

	多治見市	岐阜県	全国
火災件数	22件	622件	37,538件
損害額	47,433千円	998,814千円	80,243,132千円
出火率(人口1万人における)	2.0%	3.0%	3.0%
月平均火災件数	1.8件	51.8件	3,128.2件
月平均損害額	3,952千円	83,234千円	6,686,927千円
日平均火災件数	0.06件	1.7件	103件
日平均損害額	129千円	2,736千円	219,844千円
時間当り損害額	5千円	114千円	9,160千円
火災1件に対する人口	5,048人	3,286人	3,395人
火災1件に対する世帯数	2,117世帯	1,325世帯	1,559世帯
火災1件当りの損害額	2,156千円	1,606千円	2,138千円
人口1人当りの損害額	427円	489円	630円
一世帯当りの損害額	1,018円	1,211円	1,371円

※ 多治見市及び岐阜県の人口：平成31年1月1日現在

※ 全国の人口：平成31年1月1日現在(住民基本台帳)

(2) 原因別火災件数(令和元年中)

(単位：件)

種別	マッチ、ライター	こんろ	たばこ	たき火	ストーブ	火入れ	焼却炉	煙突・煙道	電気機器	灯火	その他	不明	合計
件数	1	1	1	2	1	1	1	1	1	1	3	8	22
建物火災(11件) 林野火災(0件) 車両火災(2件) その他の火災(9件)													

5. 諸手当・報酬等

(1) 消防吏員諸手当支給状況

区分	出動手当	時間外勤務手当	休日勤務手当	深夜勤務手当	年末年始勤務手当
支給額	火災・救助出動 1人1回につき600円 救急出動 1人1回につき350円 その他の出動 1人1回につき300円	実質支給	時間給× $\frac{135}{100}$ ×勤務時間数	$\frac{25}{100}$ ×1.3h ～3.3h	休日勤務手当 に準ずる

(2) 消防団員報酬

基本団員

(年額)

階級別	団長	副団長	分団長	副分団長	部長	班長	団員	技術員加算
支給額	90,000円	73,000円	55,000円	45,000円	35,000円	34,000円	33,000円	4,800円

機能別団員

	活動した日(1日)
支給額	2,000円

(3) 消防団員費用弁償支給状況

(1人1回につき)

区分	火災・風水害等出動	演習訓練等	警戒・警備出動等
支給額	2,000円	2,000円	2,000円

6. 月別気温・降水量調べ

(1) 気温

H 29 年	月別		1	2	3	4	5	6	7	8	9	10	11	12
	区分													
	気温(℃)	最高	15.7	16.2	25.2	26.5	33.4	30.8	36.0	36.8	33.3	31.0	23.3	15.6
	最低	-7.9	-6.5	-1.9	0.1	5.0	19.4	18.4	18.5	9.9	3.8	-0.2	-4.4	
	平均	2.4	3.1	10.4	13.7	19.4	23.8	27.5	27.5	22.7	17.2	9.9	3.9	

年間平均気温 15.1℃ 年間最高気温 36.8℃(8月24日15時22分) 年間最低気温 -7.9℃(1月25日6時32分)

H 30 年	月別		1	2	3	4	5	6	7	8	9	10	11	12
	区分													
	気温(℃)	最高	14.7	16.2	19.6	30.2	31.5	34.9	40.3	39.7	33.3	31.0	23.5	20.9
	最低	-6.0	-4.4	-2.7	0.6	5.6	13.9	20.9	18.8	12.9	6.5	-0.3	-5.5	
	平均	3.2	3.9	7.0	15.7	19.1	22.9	29.0	29.1	23.1	17.5	12.0	6.6	

年間平均気温 15.7℃ 年間最高気温 40.3℃(7月23日14時17分) 年間最低気温 -6.0℃(1月24日6時22分)

R 元 年	月別		1	2	3	4	5	6	7	8	9	10	11	12
	区分													
	気温(℃)	最高	14.3	18.1	21.5	28.4	34.4	33.3	37.8	38.3	37.5	32.3	24.3	18.5
	最低	-6.4	-4.2	-2.6	-1.7	4.1	13.5	19.0	18.5	15.0	9.4	-1.3	-2.8	
	平均	3.2	5.7	8.8	13.1	19.4	22.6	25.5	28.4	25.8	19.4	11.5	7.2	

年間平均気温 16.0℃ 年間最高気温 38.3℃(8月1日15時17分) 年間最低気温 -6.4℃(1月10日6時38分)

(2) 降水量

H 29 年	月別	1	2	3	4	5	6	7	8	9	10	11	12	年間
	日数	9	9	6	14	8	3	14	14	12	18	8	4	119
	月総雨量	46.5	15.5	201.0	177.5	55.5	63.5	288.5	398.0	106.5	371.5	52.0	25.5	1801.5
	mm 最大日雨量	15.0	10.0	39.5	40.5	15.5	47.5	96.0	151.5	31.5	87.5	15.5	15.5	

最大日降雨量 151.5mm(8月18日) 最大時間雨量 56.0mm(7月13日0時40分)

H 30 年	月別	1	2	3	4	5	6	7	8	9	10	11	12	年間
	日数	9	9	6	8	14	16	5	8	23	13	5	13	129
	月総雨量	29.5	56.5	58.5	212.0	257.5	170.5	143.0	79.0	408.0	48.0	42.0	67.0	1571.5
	mm 最大日雨量	18.5	24.5	23.5	61.5	78.0	38.0	69.5	18.5	61.5	16.0	19.5	15.5	

最大日降雨量 78.0mm(5月13日) 最大時間雨量 53.0mm(9月9日10時10分)

R 元 年	月別	1	2	3	4	5	6	7	8	9	10	11	12	年間
	日数	5	5	11	11	7	12	21	14	6	14	10	9	131
	月総雨量	12.5	52.5	82.0	101.0	117.5	208.5	295.5	256.5	51.0	336.5	25.0	70.5	1571.5
	mm 最大日雨量	7.0	21.5	16.0	24.0	60.0	64.5	73.0	70.0	20.5	125.0	8.5	18.0	

最大日降雨量 125.0mm(10月25日) 最大時間雨量 23.5mm(7月24日18時40分)

※多治見市消防本部気象観測装置測定値

7. 救急医療情報システム（曜日別医療案内状況）

みんなのきゆうきゆう
☎ 23-3799

（令和元年度中）（単位：件）

区分 曜日別	合計	内科	小児科	外科	整形外科	産婦人科	眼科	耳鼻科	皮膚科	泌尿器科	脳外科	呼吸器科	消化器科	循環器科	心臓外科	その他
合計	2,336	646	712	234	249	12	109	80	66	30	53	8	36	13	0	88
日曜日	611	146	190	58	76	3	32	29	20	12	13	2	7	3	0	20
月曜日	356	122	95	28	39	3	19	5	9	6	10	0	6	1	0	13
火曜日	232	73	74	22	12	1	10	5	13	3	2	0	6	4	0	7
水曜日	219	52	73	19	28	2	6	10	3	2	5	0	3	2	0	14
木曜日	225	67	58	22	24	3	10	5	5	1	8	4	6	1	0	11
金曜日	254	86	76	24	19	0	7	10	5	1	8	1	2	1	0	14
土曜日	439	100	146	61	51	0	25	16	11	5	7	1	6	1	0	9