

# 14 上 水 道

- [1. 概 要](#)
- [2. 水 道 料 金](#)
- [3. 機 構 ・ 職 員 数](#)
- [4. 岐阜東部上水道用水供給事業からの受水](#)
- [5. 水道事業会計決算の推移](#)

# 1. 概 要

(1) 創 設 大正9年12月21日認可（給水開始 大正12年1月）

(2) 第3次拡張 平成4年3月30日変更認可

(3) 業務状況 ・施設能力 57,850m<sup>3</sup>/日

区 分	算 式	単 位	実 績				
			27年度	28年度	29年度	30年度	元年度
給水区域内人口 a		人	113,047	112,299	111,441	110,745	109,960
給 水 人 口 b		人	112,847	112,099	111,241	110,545	109,760
給 水 戸 数		戸	45,365	45,754	46,157	46,512	46,960
普 及 率	$b/a \times 100$	%	99.82	99.82	99.82	99.82	99.82
配 水 量 c		千m <sup>3</sup>	12,814	12,906	12,924	13,007	13,070
給 水 量 d		千m <sup>3</sup>	11,752	11,629	11,624	10,665	11,496
有 収 率	$d/c \times 100$	%	91.71	90.11	90.08	82.00	87.96
1人1日平均給水量		リットル	285	284	287	264	286
1日平均配水量	$c \div 365$ (又は366)	m <sup>3</sup>	35,010	35,359	35,408	35,635	35,809
1日最大配水量		m <sup>3</sup>	38,272	39,789	40,374	39,415	39,551
配水管延長		km	696	697	701	701	705
職 員 数		人	18	18	18	18	18
1 m <sup>3</sup> 当 た り	給 水 原 価	円	163.68	166.71	169.85	185.33	173.97
	供 給 単 価	円	180.32	180.43	180.68	180.86	181.20
	利 益	円	16.64	13.72	10.83	-4.47	7.23

※平成30年度は隔月検針への移行に伴う調整のため調定月がずれたことにより集計上の給水量が減少し、年間の有収率や1日1人平均給水量が前年を下回っています。

(参考数値) 隔月検針への移行に伴うずれを補正した場合 年間給水量…11,587千m<sup>3</sup> 有収率…89.09% 1日1人平均給水量…287リットル

## (4) 施 設

- |                              |                |
|------------------------------|----------------|
| ・配 水 池 18箇所                  | ・配 水 場 1箇所     |
| ・送 配 水 管 延727km              | ・ポ ン プ 場 5箇所   |
| ・消 毒 設 備 8箇所                 | ・減 圧 弁 室 21基   |
| ・耐 震 貯 水 槽 3基                | ・緊 急 遮 断 弁 19基 |
| ・水 質 監 視 所 1箇所               |                |
| ・遠方監視制御装置 親局1箇所 子局16箇所 孫局8箇所 |                |

## 2. 水道料金

(1) 料金表 (表により算定した額に110/100を乗じて得た額：1円未満を切り捨て)

(令和2.4.1現在)

基本料金		従量料金				
口径	基本料金	用途	第一段	第二段	第三段	第四段
13mm	640	一般用	8 m <sup>3</sup> まで	9 m <sup>3</sup> から 20 m <sup>3</sup> まで	21 m <sup>3</sup> から 50 m <sup>3</sup> まで	51 m <sup>3</sup> 以上
20mm	1,000					
25mm	1,400		1 m <sup>3</sup> につき 70円	1 m <sup>3</sup> につき 140円	1 m <sup>3</sup> につき 190円	1 m <sup>3</sup> につき 220円
30mm	1,950					
40mm	3,750					
50mm	6,550	特殊用	公園、公民館等で、住民が無料で使用する施設用及び公衆浴場（物価統制令「昭和21年勅令第118号」第4条の規定に基づき入浴料金の統制を受けるものをいう。）用のもの 1 m <sup>3</sup> につき70円			
75mm	13,150					
100mm以上	21,650					
私設消火栓	供給準備料		1個につき			300円
	演習、その他臨時給水1回5分又は、その端数ごとに1個（双口は2個とする。）につき					500円

(2) 分担金 (給水装置の新設、口径変更) (表の金額に110/100を乗じて得た額)

(令和2.4.1現在)

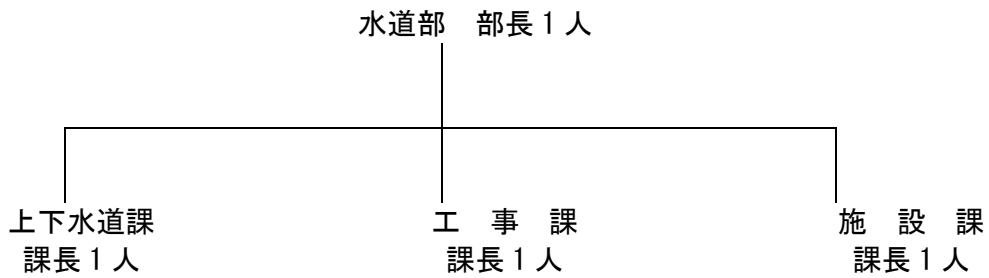
量水器の口径	金額
13mm	40,000円
20mm	108,000円
25mm	188,000円
30mm	288,000円
40mm	616,000円
50mm	968,000円
75mm	2,400,000円
100mm以上	4,260,000円

※口径変更の場合は、新旧口径分担金の差額

(3) 閉栓・再開栓手数料

閉栓または再開栓1件につき、3,000円に110/100を乗じて得た額

### 3. 機構・職員数 (令和2.4.1現在)



- |  |   |   |
|--|---|---|
| <ul style="list-style-type: none"> <li>(窓口グループ)</li> <li>・ 給水申請受付</li> <li>・ 量水器の検針</li> <li>・ 水道料金の調定</li> <li>・ 給水装置設置の受付、検査</li> <li>(経理グループ)</li> <li>・ 経理</li> <li>・ 水道料金の収納</li> </ul> | <ul style="list-style-type: none"> <li>・ 建設改良業務</li> <li>・ 受託工事</li> <li>・ 給水管、送配水管の維持修繕</li> </ul> | <ul style="list-style-type: none"> <li>・ 施設の維持管理</li> </ul> |
|--|---|---|

水道事業担当職員 6人  
 派遣職員  
 岐阜県東部広域水道事務所 1人

水道事業担当職員 7人  
 水道事業担当臨時職員 6人  
 検針委託 21人  
 収納委託 1人

### 4. 岐阜東部上水道用水供給事業からの受水

- (1) 給水の開始 昭和51年11月 1日
- (2) 受水能力 1日最大受水量 57,850m<sup>3</sup>/日
- (3) 受水単価の推移 (1 m<sup>3</sup>当たり) 税抜

(単位：円)

年度	22	23	24	25	26	27	28	29	30	R1
単価	106.51	106.34	106.11	105.65	95.47	95.12	94.65	94.54	94.96	95.14

(4) 二部料金制の実態

令和元年度受水量と給水量

区分	受水量		1日最大 受水量	給水量	
	1か月	1日平均		1か月	1日平均
4	1,049,467 <sup>m<sup>3</sup></sup>	34,982 <sup>m<sup>3</sup></sup>	36,205 <sup>m<sup>3</sup></sup>	922,034 <sup>m<sup>3</sup></sup>	30,734 <sup>m<sup>3</sup></sup>
5	1,099,606	35,471	36,645	927,937	29,933
6	1,065,100	35,503	37,323	958,620	31,954
7	1,122,430	36,207	38,783	966,373	31,173
8	1,152,114	37,165	39,297	969,099	31,261
9	1,113,761	37,125	42,677	977,262	32,575
10	1,118,887	36,093	40,449	973,708	31,410
11	1,071,600	35,720	36,721	956,357	31,879
12	1,121,292	36,171	38,203	957,545	30,889
1	1,097,020	35,388	38,068	954,466	30,789
2	1,038,543	35,812	36,883	968,903	34,604
3	1,097,784	35,412	36,543	963,852	31,092
計	13,147,604	(年間1日平均) 36,021	(年間1日最大) 42,677	11,498,156	(年間1日平均) 31,496

二部料金制

① 基本料金 (令和2.4.1現在)

承認基本給水量に1 m<sup>3</sup>当たり年額14,283円を乗じて得た額に $\frac{110}{100}$ を乗じた額

平成14年度から承認基本給水量の算定を3年平均の平準化方式へ変更。また平成26年度から、基本料金と使用料金の料金単価及び割合を変更

承認基本給水量 = (前々年度最大使用月の日平均給水量 + 前年度最大使用月の日平均給水量 + 当年度最大使用月の日平均給水量) ÷ 3 × 1.12

② 使用料金 (令和2.4.1現在)

その月に給水した水量に1 m<sup>3</sup>当たり49円を乗じて得た額に $\frac{110}{100}$ を乗じた額

## 5. 水道事業会計決算の推移

(単位：千円) 税抜き

年度		27	28	29	30	R1
款 項						
収益的収入	水道事業収益	2,355,018	2,349,002	2,393,635	2,184,896	2,328,691
	営業収益	2,165,038	2,142,087	2,194,140	1,978,619	2,122,241
	営業外収益	189,979	206,841	197,328	201,246	206,450
	特別利益	1	74	2,167	5,031	—
収益的支出	水道事業費用	2,110,229	2,137,516	2,207,676	2,170,453	2,188,928
	営業費用	2,101,122	2,129,093	2,198,878	2,158,604	2,178,944
	営業外費用	8,974	8,129	8,524	9,014	8,888
	特別損失	133	294	274	2,835	1,096
資本的収入	資本的収入	204,098	239,355	263,352	278,572	132,523
	企業債	—	155,000	150,000	155,000	50,000
	国庫補助金	115,980	—	26,622	36,412	6,396
	負担金分担金	88,118	84,355	86,704	87,136	75,376
	固定資産売却代金	—	—	26	24	751
	補助金	—	—	—	—	—
	投資償還収入	—	—	—	—	—
資本的支出	資本的支出	730,706	649,391	678,389	642,469	637,799
	上水道建設改良費	706,506	624,547	652,882	614,313	608,224
	簡易水道建設費	—	—	—	—	—
	配水設備改良費	—	—	—	—	—
	企業債償還金	24,200	24,844	25,507	26,188	26,888
	その他資本的支出	—	—	—	1,968	2,687