

10 教 育

1. 学 校 教 育
2. 学 校 给 食
3. 体 育
4. 文 化 财

1. 学校教育

(1) 学校数・児童生徒数等

① 現 況

令和2年5月1日現在

区 分	学 校 数			教 員 数	学 級 数	児 童 ・ 生 徒 数
	市 立	私 立	計			
幼 稚 園	5	4	9	115	45	913
小 学 校	13	0	13	314	196	5,323
中 学 校	8	1	9	208	107	2,747
計	26	5	31	637	348	8,983

※教員数・学級数・児童生徒数は私立幼稚園・中学校含む。

※教員数は兼務者を含まない。

② 年度別推移

各年度5月1日現在

区 分		平成27年度	平成28年度	平成29年度	平成30年度	令和元年度	令和2年度
幼 稚 園	園児数	1,253	1,274	1,154	1,081	996	913
	学級数	58	59	54	52	48	45
小 学 校	児童数	5,790	5,695	5,555	5,548	5,469	5,323
	学級数	210	213	211	204	202	196
中 学 校	生徒数	3,042	2,850	2,781	2,846	2,784	2,747
	学級数	110	106	106	111	110	107
計	児 童 生徒数	10,085	9,819	9,490	9,475	9,249	8,983
	学級数	378	378	371	367	360	348

*特別支援学級数含む。

(2) 幼稚園

令和2年5月1日現在

名 称	用地面積	構 造	建物面積	教員数	園児数	学級数
養正小学校附属幼稚園	3,871 ^{m²}	鉄 筋骨 鉄	596 ^{m²} 269	人 13	人 51	クラス 3
昭和小学校附属幼稚園	3,146	鉄 骨	555	12	53	3
明 和 幼 稚 園	2,539	鉄 骨	845	17	81	5
笠原小学校附属幼稚園	5,088	鉄 筋骨 鉄木 造	1,007 238 15	9	62	3
精華小学校附属愛児幼稚園	2,567	鉄 骨 鉄木 造	501 290	18	113	6
市立幼稚園 小計	17,211	鉄 筋骨 鉄木 造 計	1,603 2,408 305 4,316	69	360	20
堇 幼 稚 園 (私立)	2,590	鉄 筋骨 鉄	793 301	11	186	8
堇 根 本 幼 稚 園 (私立)	2,704	鉄 筋骨 鉄	1,055 230	14	174	8
多治見ひまわり幼稚園(私立)	3,675	鉄 筋	1,389	13	108	6
多治見大和幼稚園(私立)	2,100	鉄 骨 鉄木 造	878 20	8	85	3
私立幼稚園 小計	14,193	鉄 筋骨 鉄木 造	4,194 1,522 20	46	553	25
合 計	31,404 ^{m²}	鉄 筋骨 鉄木 造 計	5,797 ^{m²} 3,052 325 9,174	人 115	人 913	クラス 45

(3) 小 学 校

令和2年5月1日現在

名 称	校地面積	校 舎		屋内運動場		学 級 数			教 員 数	児 童 数	プ ル
		構 造	面 積	構 造	面 積	通常学級	特別支援学級	合計			
養正小学校	16,574 ^{m²}	鉄筋鉄骨	6,365 ^{m²} 109	鉄骨	945 ^{m²}	12 ^{クラス}	2 ^{クラス}	14 ^{クラス}	27 ^人	376 ^人	有
精華小学校	21,737	鉄筋鉄骨	5,802 288	鉄骨	945	23	2	25	38	775	有
共栄小学校	23,780	鉄筋鉄骨	2,749 719	鉄筋	934	12	2	14	23	342	有
昭和小学校	16,424	鉄筋鉄骨	5,812 137	鉄骨	992	11	1	12	21	312	有
小泉小学校	15,776		改築中			22	3	25	34	690	
池田小学校	47,531	鉄筋鉄骨	6,219 292	鉄骨	1,093	11	2	13	21	331	有
市之倉小学校	48,936	鉄筋鉄骨	4,746 108	鉄骨	725	7	1	8	13	206	有
滝呂小学校	27,891	鉄筋	7,985	鉄筋	1,447	18	2	20	30	616	有
南姫小学校	31,038	鉄筋鉄骨	2,951 219	鉄筋	976	6	2	8	13	172	有
根本小学校	50,174	鉄筋鉄骨	5,281 127	鉄骨	945	17	2	19	33	519	有
北栄小学校	36,086	鉄筋鉄骨	6,282 69	鉄骨	945	14	2	16	24	439	有
脇之島小学校	26,191	鉄筋鉄骨	5,286 48	鉄骨	919	6	2	8	15	198	有
笠原小学校	60,449	鉄筋鉄骨	5,870 7	鉄筋木造	1,056 7	12	2	14	22	347	有
合 計	422,587 ^{m²}	鉄筋鉄骨 合計	69,393 ^{m²} 2,377 71,770	鉄筋 鉄骨 木造 合計	4,413 ^{m²} 8,353 7 12,773	171 ^{クラス}	25 ^{クラス}	196 ^{クラス}	314 ^人	5,323 ^人	

(ブロック造りは鉄骨造りに含める)

(4) 中 学 校

令和2年5月1日現在

名 称	校地面積	校 舎		屋内運動場		学 級 数			教 員 数	生 徒 数	プ ール
		構 造	面 積	構 造	面 積	通常学級	特別支援学級	合計			
陶 都 中 学 校	30,641 ^{m²}	鉄筋 鉄骨	7,405 7 ^{m²}	鉄筋	1,161 ^{m²}	17 ^{クラス}	2 ^{クラス}	19 ^{クラス}	35 ^人	546 ^人	有
多 治 見 中 学 校	31,589	鉄筋 鉄骨	5,805 212	鉄筋	1,152	14	2	16	28	461	有
平 和 中 学 校	28,019	鉄筋 鉄骨	6,192 93	鉄筋	1,147	6	2	8	17	176	有
小 泉 中 学 校	25,505	鉄筋 鉄骨	5,416 39	鉄筋	1,129	13	2	15	29	432	有
南ヶ丘中学校	32,883	鉄筋 鉄骨	5,542 304	鉄筋 鉄骨	1,020 19	9	2	11	23	278	有
北 陵 中 学 校	38,970	鉄筋 鉄骨	6,183 105	鉄筋	1,082	14	2	16	31	438	有
南 姫 中 学 校	48,170	鉄筋	4,518	鉄筋 鉄骨	1,020 19	5	2	7	15	117	有
笠 原 中 学 校	43,190	鉄筋 鉄骨	5,846 626	鉄筋	1,532	6	3	9	17	163	有
市立中学校 計	278,967	鉄筋 鉄骨	46,907 1,386	鉄筋 鉄骨	9,243 38	84	17	101	195	2,611	
多治見西高等学校 学校附属中学校	124	鉄筋 鉄骨	791 198			6	0	6	13	136	
合 計	278,967 ^{m²}	鉄筋 鉄骨 合計	46,907 1,584 48,491 ^{m²}	鉄筋 鉄骨 合計	9,243 38 9,281 ^{m²}	90 ^{クラス}	17 ^{クラス}	107 ^{クラス}	208 ^人	2,747 ^人	

(ブロック造りは鉄骨造りに含める)

(5) 中学校進路別卒業生数 (令和2年3月卒業生/市内の公私立中学校合計)

進路先	進学者等数 (人)	進路先	進学者等数 (人)
高等学校 (本科) 全日制	822	専修学校 (高等課程)	6
高等学校 (本科) 定時制	37	専門学校	0
高等学校 (本科) 通信制	37	公共職業能力開発施設等	1
高等専門学校	3	就職	2
特別支援学校高等部	12	その他	1
合 計			921

出典：令和2年度学校基本調査

(6) 多治見市の適応指導の概要

① 現在までの取り組み（経緯）

ア いじめ問題指導対策室の開設

昭和61年4月、多治見市教育委員会教育研究所の所管で「いじめ問題指導対策室」が市庁舎3階に発足した。担当者は嘱託の指導員1名であった。夜間の留守番電話を備えた直通電話を設置した。初年度には112件の相談件数があり、相談回数は250回を超えた。

イ 特別指導の開始

開設当初は、112件の相談件数中「いじめ問題」は29件であり、ほかはいじめも含むなんらかの理由による「不登校問題」であった。そこで、「母の会」を開くとともに、不登校の相談を継続している児童生徒5人を対象に個人・グループ指導を試みることにした。研究所の分館（既設の民家）において指導員が東濃児童相談所の相談担当者の協力を得て始めた。

ウ さわらび学級の設置

市内においては不登校児童生徒が増加し、特別指導の重要性が問われて来た。そこで、整備拡充を図り、適応指導教室「さわらび学級」として学習棟を新築し新たに出発した。平成29年9月1日より美坂保育園跡地（多治見市美坂町8-8）に移転し、施設・環境の充実を図った。

エ 教育相談体制の充実

平成4年度より今までの「いじめ問題指導対策室」の名称を「教育相談室」と変更し、所管も教育研究所から学校教育課へと移った。平成4年度より今までの「いじめ問題指導対策室」の名称を「教育相談室」と変更し、所管も教育研究所から学校教育課へと移った。「母の会」の名称を「子どもの自立を考える父母の会」と変更。さらに平成8年度「不登校を考える父母の会」、令和元年度「不登校を考える会」に変更した。

オ キキョウフレンド事業の開始

閉じこもりの状態の児童生徒に対し、相談員が家庭へ訪問指導を実施していた。しかし、なかなか効果があがらないという状況であった。そこで、該当生徒と年齢的に近くて、共通の体験をもつことのできる大学生を大学の心理学教室等の指導や協力を得て、起用した。生徒との話し相手、遊び相手という感覚で対応することによって、家庭から一歩でも外へ出られるよう、そして頑なに閉ざしている心を少しでも開いてくれるよう期待しながらキキョウフレンド事業を発足させた。

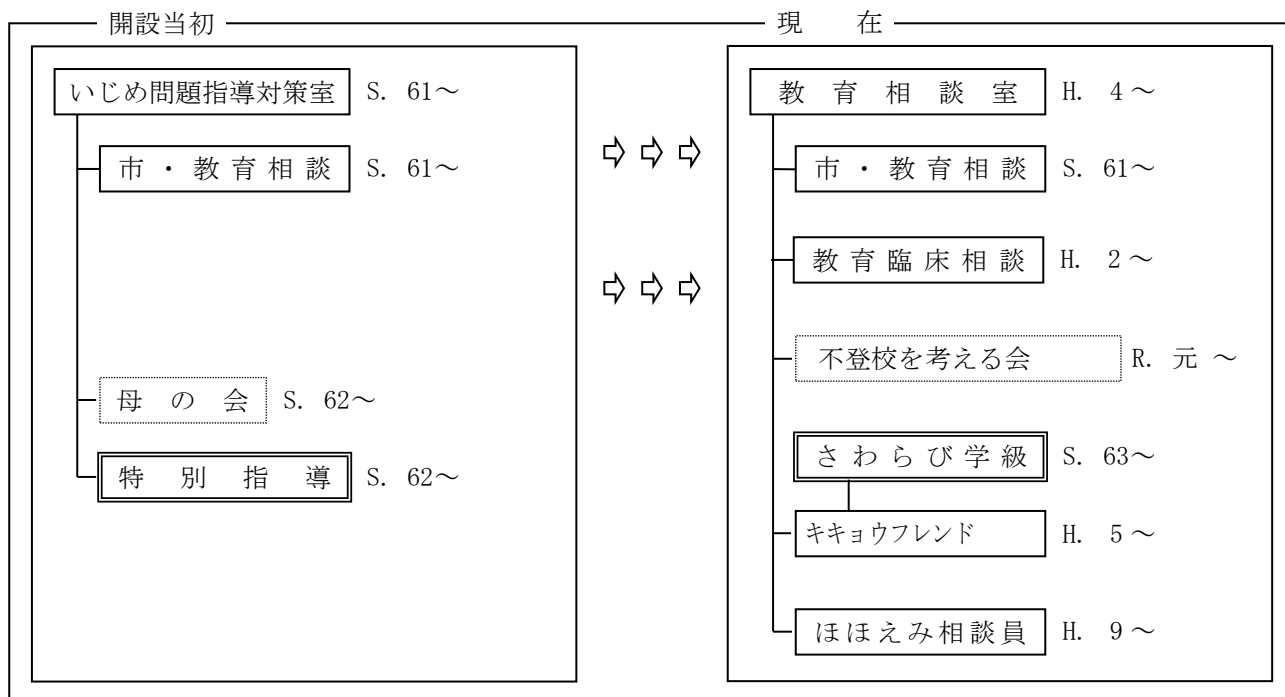
カ ほほえみ相談員の配置

児童・生徒のいじめ、不登校などあらゆる悩みを聞く心の相談員として各学校に常駐している。市内全小中学校(小13、中8)に配置し大きな成果をあげている。

(単位 件)

R元年度	いじめ相談件数	不登校相談件数	その他相談件数	小計	合計
小学校	84	6,915	8,678	15,677	28,187
中学校	0	4,738	7,772	12,510	

適応指導の変遷



	相談場所	受付時間
市・教育相談	① さわらび学級 Tel23-7867 ② 駅北庁舎 3 階 Tel23-5942	月～金 午前 9 時～午後 4 時 来室相談、電話相談、訪問相談
教育臨床相談	本庁舎 2 階、さわらび学級 駅北庁舎 3 階	月 4 回（要予約）午前 9 時～12 時
不登校を考える会	さわらび学級、駅北庁舎 3 階	毎月 1 回 午前 10 時～12 時
さわらびほっとタイム	各校区の公共施設	月 2 回 水曜日の午前 10 時～12 時
さわらび学級	適応指導教室（指導員 4 人）	小中学生 月～金曜日 開級時間：午前 9:00～午後 4:00 活動時間：午前 10:00～午後 2:30
キキョウフレンド	大学生が児童生徒への家庭訪問 月 2 回程度	
ほほえみ相談員	全小中学校に配置 （小学校 13 校、中学校 8 校）	

2. 学校給食

(1) 共同調理場施設

	大 畑 調 理 場		共 栄 調 理 場	養正小学校 近接校対応調理場
	調 理 場	食器洗浄センター		
所在地	大畑町3丁目114番地の2		虎溪山町7丁目4番地の2	平野町2丁目80番地
開 設	昭和53年4月1日	平成6年7月1日	昭和58年8月1日	平成28年8月1日
構 造	鉄骨鋼板葺平屋建	鉄 骨 鋼 板 葺 地下1階 地上2階 建	鉄骨鋼板葺平屋建	鉄骨造 1階建
面 積	管 理 棟 338㎡ 調 理 棟 775㎡ 車 庫 棟 126㎡ ボイラー室 56㎡ 食 品 庫 69㎡ 計 1,364㎡	地下1階 924㎡ 地上1階 1,455㎡ 地上2階 283㎡ 車 庫 113㎡ ポンプ室 23㎡ 計 2,798㎡	管 理 棟 201㎡ 調 理 棟 581㎡ 車 庫 棟 95㎡ ボイラー室 54㎡ 食 品 庫 40㎡ 計 971㎡	床面積 993.31㎡
施 設	事務所 調理場 栄養指導センター 食品庫 休憩室 検収室 シャワー室	地下1階 駐車場 地上1階 洗浄室 コンテナプール 地上2階 事務所 休憩室 会議室 食器展示コーナー	事務室 調理場 食品庫 休憩室 会議室 検収室 シャワー室 廃水処理施設	調理場・EV棟 アレルギー調理室 見学通路
	廃 水 処 理 施 設			
能 力	1日の調理能力 副食 4,500食 炊飯 4,500食	洗浄能力 約2時間で強化磁器 食器、最大60,000点を 洗浄	1日の調理能力 副食 4,500食	1日の調理能力 副食 1,000食
敷地面積	6,115.60㎡		3,490.18㎡	

	昭和小学校 近接校対応調理場
所在地	平野町4丁目180番地
開設	平成30年8月1日
構造	鉄骨造平屋建
面積	984.96㎡
施設	調理場・見学通路 アレルギー調理室
能力	1日の調理能力 副食 1,500食
敷地面積	—

(2) 給食提供人員及び給食費

① 給食提供人員

令和2年5月1日現在

共同調理場名	大畑調理場			共栄調理場			養正小学校 近接校対応調理場		
	学校名	児童・生徒・園児数	学級数	学校名	児童・生徒・園児数	学級数	学校名	児童・生徒・園児数	学級数
対象校・園及び園児・児童・生徒数	精華小	775 ^人	25 ^{クラス}	共栄小	342 ^人	14 ^{クラス}	養正小	374 ^人	14 ^{クラス}
	精華愛児幼	114	6	小泉小	690	25	多治見中	461	16
				根本小	518	19	養正幼	51	3
				南姫小	173	8			
				小泉中	432	15			
				陶都中	546	19			
				南姫中	117	7			
				明和幼	81	5			
		計	889	31	計	2,899	112	計	886
共同調理場名	昭和小学校 近接校対応調理場								
対象校・園及び園児・児童・生徒数	学校名	児童・生徒・園児数	学級数						
	昭和小	312	12						
	市之倉小	206	8						
	脇之島小	199	8						
	平和中	176	8						
	南ヶ丘中	280	11						
	昭和幼	53	3						
	計	1,226	50						

単独校調理場名	滝呂小学校			池田小学校			笠原中学校		
対象校・園及び 園児・児童・生徒数	学校名	児童数	学級数	学校名	児童数	学級数	学校名	生徒数	学級数
	滝呂小	人 618	クラス 20	池田小	人 331	クラス 13	笠原中	人 163	クラス 9
単独校調理場名	笠原小学校			北栄小・北陵中 隣接校対応調理場					
対象校・園及び 園児・児童・生徒数	学校名	児童 園児数	学級数	学校名	児童 生徒数	学級数			
	笠原小	人 347	クラス 14	北栄小	人 439	クラス 16			
	笠原幼	62	3	北陵中	436	16			
	計	409	17	計	875	32			

② 給食費

	小学校	中学校	幼稚園
1食あたり単価	270円	310円	240円

③ 給食提供児童・生徒・園児数と給食費の推移

年 度	児 童 ・ 生 徒 ・ 園 児 数	給 食 費 （ 1 食 当 た り ）		
		小 学 校	中 学 校	幼 稚 園
19	11,200 人	240 円	280 円	220 円
20	10,950	240	280	220
21	10,681	270	310	240
22	10,420	270	310	240
23	10,134	270	310	240
24	9,825	270	310	240
25	9,597	270	310	240
26	9,373	270	310	240
27	9,175	270	310	240
28	8,543	270	310	240
29	8,793	270	310	240
30	8,707	270	310	240
R1	8,542	270	310	240
R2	8,296	270	310	240

3. 体 育

(1) スポーツ事業（令和元年度）

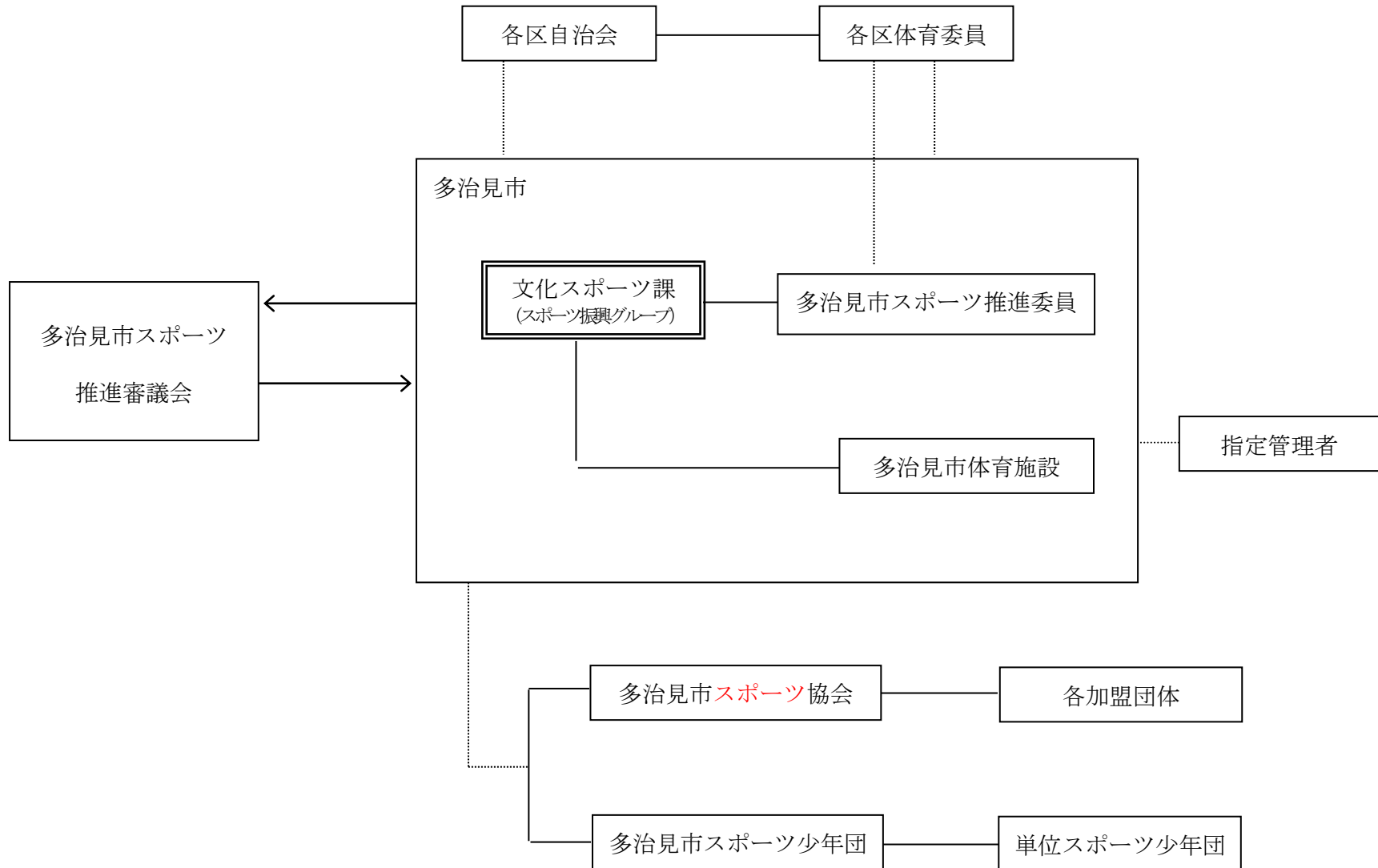
	各 種 大 会	ス ポ ー ツ 教 室 等
4 月	<ul style="list-style-type: none"> ・エンジョイスports・グラウンド・ゴルフ交流会（雨天中止） 	<ul style="list-style-type: none"> ・総合体育館無料開放デー2019 ・コース型教室（ボディコンディショニング、エアロビクス、オリジナル健康体操（美ボディエクササイズ、らくらくシェイプ）、バレエエクササイズ、わくわく体育教室） ・ボディースキャン（カウンセリング） ・ワнтаイムレッスン（コアトレーニング） ・市民広場 ・第1期硬式テニス教室 ・あつまれちびっ子 ボール de あそぼ！ ・今から始めよう！いきいきウォーキング ・らくらく筋力アップ体操 ・鉄棒・跳び箱の日 ・卓球の日 ・山歩きで健康寿命を延ばそう！（全5回） ・ジュニア卓球教室（全8回） ・春季親子テニス教室（全8回） ・春季レディーステニス教室（全8回）
5 月	<ul style="list-style-type: none"> ・市民総合体育大会春季大会 	<ul style="list-style-type: none"> ・コース型教室（ボディコンディショニング、エアロビクス、オリジナル健康体操（美ボディエクササイズ、らくらくシェイプ）、バレエエクササイズ、わくわく体育教室） ・ボディースキャン（カウンセリング） ・ワнтаイムレッスン（コアトレーニング） ・市民広場 ・あつまれちびっ子 ボール de あそぼ！ ・今から始めよう！いきいきウォーキング ・らくらく筋力アップ体操 ・鉄棒・跳び箱の日 ・卓球の日 ・はだしであそぼう！サッカー教室 ・弓道教室（全10回） ・家族遊園
6 月	<ul style="list-style-type: none"> ・第8回多治見ラージボールオープン大会 	<ul style="list-style-type: none"> ・コース型教室（ボディコンディショニング、エアロビクス、オリジナル健康体操（美ボディエクササイズ、らくらくシェイプ）、バレエエクササイズ、わくわく体育教室、ヨガ、ダンスグループ、キッズダンス） ・ボディースキャン（カウンセリング） ・ワнтаイムレッスン（コアトレーニング） ・第2期硬式テニス教室 ・あつまれちびっ子 ボール de あそぼ！ ・らくらく筋力アップ体操

		<ul style="list-style-type: none"> ・鉄棒・跳び箱の日 ・卓球の日 ・市民ナイターテニス教室（全8回） ・スポーツ指導者講習会
7月	<ul style="list-style-type: none"> ・東濃総合体育大会 	<ul style="list-style-type: none"> ・コース型教室（ボディコンディショニング、エアロビクス、オリジナル健康体操（美ボディエクササイズ、らくらくシェイプ）、バレエエクササイズ、わくわく体育教室、ヨガ、ダンスグループ、キッズダンス） ・ボディースキャン（カウンセリング） ・ワнтаイムレッスン（コアトレーニング） ・らくらく筋力アップ体操 ・鉄棒・跳び箱の日 ・卓球の日 ・ジュニアバドミントン教室（全5回） ・家族遊園
8月	<ul style="list-style-type: none"> ・市民総合体育大会夏季大会 ・V1リーグエキシビジョンマッチ & バレーボール教室（ウルフドッグス名古屋） ・一斉ラジオ体操会 	<ul style="list-style-type: none"> ・コース型教室（ボディコンディショニング、エアロビクス、オリジナル健康体操（美ボディエクササイズ、らくらくシェイプ）、バレエエクササイズ、わくわく体育教室、ヨガ、ダンスグループ、キッズダンス） ・ボディースキャン（カウンセリング） ・ワнтаイムレッスン（コアトレーニング） ・市民広場 ・第3期硬式テニス教室 ・らくらく筋力アップ体操 ・鉄棒・跳び箱の日 ・卓球の日 ・キッズHIPHOPダンス教室 ・補助輪はずし自転車教室 ・自転車ツアー ・バック転教室 ・かけっこ教室 ・親子かけっこ教室
9月	<ul style="list-style-type: none"> ・日本スポーツマスターズ（ボウリング競技大会） ・たじみふれあいダブルスバドミントン大会 ・県民スポーツ大会 	<ul style="list-style-type: none"> ・コース型教室（ボディコンディショニング、エアロビクス、オリジナル健康体操（美ボディエクササイズ、らくらくシェイプ）、バレエエクササイズ、わくわく体育教室、ヨガ、ダンスグループ、キッズダンス） ・ボディースキャン（カウンセリング） ・ワнтаイムレッスン（コアトレーニング） ・市民広場 ・FC岐阜かけっこ教室 ・あつまれちびっ子 ボール de あそぼ！ ・らくらく筋力アップ体操 ・鉄棒・跳び箱の日 ・卓球の日

		<ul style="list-style-type: none"> ・パドルテニス教室 ・秋季親子テニス教室（全8回） ・秋季レディーステニス教室（全8回） ・バドミントン教室（全5回） ・家族遊園
10月	<ul style="list-style-type: none"> ・第20回中部実業団陸上競技選手権大会（雨天中止） ・元気なたじみ！うながっスポーツの日（雨天中止） ・エンジョイスports・グラウンド・ゴルフ大会（雨天中止） ・ねんりんピック岐阜2020パドルテニスリハーサル大会 ・ぎふ清流レクリエーションフェスティバル（ぎふ清流パドルテニス大会兼多治見市民パドルテニス大会） ・市民野球祭（区対抗軟式野球大会・地区対抗少年野球大会） 	<ul style="list-style-type: none"> ・コース型教室（ボディコンディショニング、エアロビクス、オリジナル健康体操（美ボディエクササイズ、らくらくシェイプ）、バレエエクササイズ、わくわく体育教室、ヨガ、ダンスグループ、キッズダンス、ジュニアダンス） ・ボディースキャン（カウンセリング） ・ワンタイムレッスン（コアトレーニング） ・あつまれちびっ子 ボール de あそぼ！ ・今から始めよう！いきいきウォーキング ・らくらく筋力アップ体操 ・鉄棒・跳び箱の日 ・卓球の日
11月	<ul style="list-style-type: none"> ・V1リーグ男子公式戦（ウルフドッグス名古屋） 	<ul style="list-style-type: none"> ・コース型教室（ボディコンディショニング、エアロビクス、オリジナル健康体操（美ボディエクササイズ、らくらくシェイプ）、バレエエクササイズ、わくわく体育教室、ヨガ、ダンスグループ、キッズダンス、ジュニアダンス） ・ボディースキャン（カウンセリング） ・ワンタイムレッスン（コアトレーニング） ・市民広場 ・第4期硬式テニス教室 ・あつまれちびっ子 ボール de あそぼ！ ・今から始めよう！いきいきウォーキング ・らくらく筋力アップ体操 ・鉄棒・跳び箱の日 ・卓球の日 ・初動負荷トレーニングを体験しよう！ ・ハンモックヨガ体験 ・JUDO体験教室（全5回）
12月	<ul style="list-style-type: none"> ・たじみ健康マラソン2019 ・Tリーグ女子公式戦（TOPおとめピンポンズ名古屋） 	<ul style="list-style-type: none"> ・コース型教室（ボディコンディショニング、エアロビクス、オリジナル健康体操（美ボディエクササイズ、らくらくシェイプ）、バレエエクササイズ、わくわく体育教室、ヨガ、ダンスグループ、キッズダンス、ジュニアダンス、セイリューヒーローズバスケットボール教室） ・ボディースキャン（カウンセリング） ・ワンタイムレッスン（コアトレーニング） ・市民広場 ・あつまれちびっ子 ボール de あそぼ！ ・らくらく筋力アップ体操 ・鉄棒・跳び箱の日 ・卓球の日

<p>1月</p>	<ul style="list-style-type: none"> ・市民総合体育大会冬季大会（雪不足により中止） 	<ul style="list-style-type: none"> ・コース型教室（ボディコンディショニング、エアロビクス、オリジナル健康体操（美ボディエクササイズ、らくらくシェイプ）、バレエエクササイズ、わくわく体育教室、ヨガ、ダンスグループ、キッズダンス、ジュニアダンス、セイリユーヒーローズバスケットボール教室） ・ボディースキャン（カウンセリング） ・ワンタイムレッスン（コアトレーニング） ・市民広場 ・第5期硬式テニス教室 ・らくらく筋力アップ体操 ・鉄棒・跳び箱の日 ・卓球の日 ・ボルダリング教室 ・指導者養成講習会 ・市民スキー&スノーボード教室
<p>2月</p>	<ul style="list-style-type: none"> ・第19回たじみピンポン大会 ・東濃総合体育大会冬季大会（雪不足により中止） 	<ul style="list-style-type: none"> ・コース型教室（ボディコンディショニング、エアロビクス、オリジナル健康体操（美ボディエクササイズ、らくらくシェイプ）、バレエエクササイズ、わくわく体育教室、ヨガ、ダンスグループ、キッズダンス、ジュニアダンス、セイリユーヒーローズバスケットボール教室） ・ボディースキャン（カウンセリング） ・ワンタイムレッスン（コアトレーニング） ・市民広場 ・らくらく筋力アップ体操 ・鉄棒・跳び箱の日 ・卓球の日
<p>3月</p>	<p>※3月の大会は新型コロナウイルス感染症対策により中止</p> <ul style="list-style-type: none"> ・第30回たじみソフトバレーボール大会 ・市民グラウンド・ゴルフ大会 	<p>※3月の教室は新型コロナウイルス感染症対策により中止</p> <ul style="list-style-type: none"> ・コース型教室（ボディコンディショニング、エアロビクス、オリジナル健康体操（美ボディエクササイズ、らくらくシェイプ）、バレエエクササイズ、わくわく体育教室、ヨガ、ダンスグループ、キッズダンス、ジュニアダンス、セイリユーヒーローズバスケットボール教室） ・ボディースキャン（カウンセリング） ・ワンタイムレッスン（コアトレーニング） ・市民広場 ・かけっこ教室 ・らくらく筋力アップ体操 ・鉄棒・跳び箱の日 ・卓球の日 ・基礎から始めるバク転教室 ・スポーツ体験フェスティバル ・生涯スポーツセミナー

(2) スポーツ振興組織図



(3) 体育施設概要 (令和2年4月1日現在)

施設種別	球	場
俗 称	市 営 球 場	滝 呂 球 場
施設名称	多治見運動公園 多治見市営球場	多治見市滝呂公園 多治見市滝呂球場
設置条例	多治見市都市公園条例 (昭和44年 条例第23号)	多治見市都市公園条例 (昭和44年 条例第23号)
用 途	・硬式野球 ・軟式野球	・硬式野球・ソフトボール ・軟式野球
所在地	多治見市美坂町4丁目1番地	多治見市滝呂町14丁目144番地の1
電話番号	0572 - 22 - 2564 (星ヶ台管理事務所)	0572 - 22 - 2564 (星ヶ台管理事務所)
設置年月日	昭和24年11月15日	昭和60年3月20日 (供用開始 昭和60年8月1日)
仕 様	総面積 14,808㎡ グラウンド 12,900㎡ 左右両翼 91m 本中間 122m 収容人員 内野 3,000人 外野 2,000人	グラウンド 10,000㎡ 左右両翼 90m 本中間 117m
附属施設・設備	・ナイター設備(内外野計6基) ・放送設備 ・ベンチ式スタンド ・洗面所、トイレ ・スコアボード ・長机、イス	・トイレ ・長机、イス ・休憩所(テント)
駐 車 場	80台	30台
交通機関	東鉄バス 瑞浪・駄知・多治見線、 妻木線、滝呂台線、学園都市線 「多治見総合グラウンド口」下車 徒歩1分	東鉄バス 滝呂台線 「滝呂台」下車 徒歩10分
休 場 期 間	・12月29日～1月3日 ・冬季(悪天候等のグラウンド コンディションによる) ・グラウンド整備期間(随時)	・12月29日～1月3日 ・冬季(悪天候等のグラウンド コンディションによる) ・グラウンド整備期間(随時)

施設種別	競 技 場	多目的運動広場
俗 称	星ヶ台競技場	星ヶ台運動広場
施設名称	多治見運動公園 多治見市星ヶ台競技場	多治見運動公園 多治見市星ヶ台運動広場
設置条例	多治見市都市公園条例 (昭和44年 条例第23号)	多治見市都市公園条例 (昭和44年 条例第23号)
用 途	専用使用 ・陸上競技大会 ・サッカー大会 個人使用 ・陸上競技練習	軟式野球(小学生以下に限る) ソフトボール サッカー その他各種レクリエーション等
所在地	多治見市星ヶ台3丁目19番地	多治見市星ヶ台3丁目20番地
電話番号	0572 - 22 - 2564 (星ヶ台管理事務所)	0572 - 22 - 2564 (星ヶ台管理事務所)
設置年月日	昭和44年8月20日 (平成8年7月全面改修 2種公認取得)	昭和48年3月30日
仕 様	総面積 34,100㎡ トラック 400m 8レーン 全天候型ウレタン フィールド 106×68m タフグリーン芝 観覧席 2階スタンド 1,020席 芝スタンド 3,500人	グラウンド 11,450㎡
附属施設・設備	・管理棟(会議室、審判控室、記録室、放送室、救護室、トイレ、身障者トイレ、シャワー室、ロッカー室、器具庫) ・陸上競技用写真判定機 ・各種陸上競技用備品 ・各種サッカー競技用備品 ・放送設備	・放送設備 ・本部席、放送室 ・バックネット(2カ所) ・サッカーゴール (大人用、少年用 各1組)
駐 車 場	80台(他施設と兼用)	100台(他施設と兼用)
交通機関	東鉄バス 妻木線、滝呂台線、学園都市線 「総合グラウンド前」下車 徒歩3分	東鉄バス 妻木線、滝呂台線、学園都市線 「総合グラウンド前」下車 徒歩3分
休場期間	・12月29日～1月3日 ・グラウンド整備期間(随時)	・12月29日～1月3日 ・冬季(悪天候等のグラウンド コンディションによる) ・グラウンド整備期間(随時)

施設種別	多目的運動広場	
俗 称	旭ヶ丘運動広場	脇之島運動広場
施設名称	多治見市旭ヶ丘公園 多治見市旭ヶ丘運動広場	多治見市脇之島運動広場
設置条例	多治見市都市公園条例 (昭和44年 条例第23号)	多治見市運動場の設置及び管理に関する条例 (昭和57年 条例第7号)
用 途	軟式野球 ソフトボール サッカー その他各種レクリエーション等	軟式野球 ソフトボール サッカー その他各種レクリエーション等
所 在 地	多治見市旭ヶ丘10丁目6番地の83	多治見市脇之島町4丁目10番地
電 話 番 号	0572 - 22 - 2564 (星ヶ台管理事務所)	0572 - 22 - 2564 (星ヶ台管理事務所)
設置年月日	昭和54年7月16日	平成2年10月4日 (供用開始 平成3年4月1日)
仕 様	公園面積 27,631㎡ グラウンド 16,160㎡ A面 軟式野球用 両翼 95m 本中間 130m B面 ソフトボール用 A・B両面 サッカー使用可	総面積 20,586㎡ グラウンド 14,227㎡
附 属 設 備	<ul style="list-style-type: none"> ・ナイター設備 (A面のみ) ・バックネット (2カ所) ・放送設備 ・トイレ ・休憩所(テント) ・サッカーゴール (1組) ・長机、イス 	<ul style="list-style-type: none"> ・バックネット ・トイレ ・器具庫 ・サッカーゴール (1組)
駐 車 場	100台(弓道場と兼用)	30台
交 通 機 関	東鉄バス 桜ヶ丘ハイツ線 「美濃焼団地前」下車 徒歩2分	東鉄バス ホワイトタウン線 「多治見ホワイトタウン」下車 徒歩15分
休 場 期 間	<ul style="list-style-type: none"> ・12月29日～1月3日 ・冬季(悪天候等のグラウンド コンディションによる) ・グラウンド整備期間(随時) 	<ul style="list-style-type: none"> ・12月29日～1月3日 ・グラウンド整備期間(随時)

施設種別	多目的運動広場	
俗 称	北丘運動広場	市之倉運動広場
施設名称	多治見市北丘運動広場 (平成5年4月1日改称 旧称:北丘球場)	多治見市市之倉運動広場
設置条例	多治見市運動場の設置及び管理に関する条例 (昭和57年 条例第7号)	多治見市運動場の設置及び管理に関する条例 (昭和57年 条例第7号)
用 途	軟式野球 ソフトボール サッカー その他各種レクリエーション等	軟式野球 (小学生以下、シニアに限る) ソフトボール その他各種レクリエーション等
所 在 地	多治見市北丘町7丁目13番地の2	多治見市市之倉町7丁目1番地
電 話 番 号	0572 - 22 - 2564 (星ヶ台管理事務所)	0572 - 22 - 2564 (星ヶ台管理事務所)
設置年月日	昭和57年4月30日	平成2年3月25日 (供用開始 平成2年4月8日)
仕 様	総面積 14,233㎡ グラウンド 9,765㎡ 左右両翼 102m 本中間 100m	グラウンド 8,790㎡
附属施設・設備	・バックネット ・トイレ ・器具庫 ・休憩所(テント) ・サッカーゴール(1組)	・バックネット ・トイレ ・器具庫
駐 車 場	30台	30台
交通機関	J R 太多線 「根本駅」下車 徒歩 25 分	東鉄バス 下半田川線 「市之倉」下車 徒歩 5 分
休 場 期 間	・12月29日～1月3日 ・冬季(悪天候等のグラウンド コンディションによる) ・グラウンド整備期間(随時)	・12月29日～1月3日 ・グラウンド整備期間(随時)

施設種別	多目的運動広場	
俗 称	笠原梅平運動広場	笠原向島運動広場
施設名称	多治見市笠原運動公園 多治見市笠原梅平運動広場	多治見市笠原向島運動広場
設置条例	多治見市都市公園条例 (昭和44年 条例第23号)	多治見市運動場の設置及び管理に関する条例 (昭和57年 条例第7号)
用 途	軟式野球 ソフトボール サッカー その他各種レクリエーション等	軟式野球 ソフトボール その他各種レクリエーション等
所在地	多治見市笠原町4164番地の1	多治見市笠原町1651番地の1
電話番号	0572 - 22 - 2564 (星ヶ台管理事務所)	0572 - 22 - 2564 (星ヶ台管理事務所)
設置年月日	昭和47年4月1日	昭和52年4月1日
仕 様	グラウンド (A・B面) 27,200㎡	グラウンド 8,089㎡
附属施設・設備	<ul style="list-style-type: none"> ・ナイター設備 (B面) ・トイレ、身障者トイレ ・長机、イス ・バックネット (2カ所) ・器具庫 (2棟) ・サッカーゴール (大人用2組、少年用3組) 	<ul style="list-style-type: none"> ・トイレ (テニスコートと兼用) ・長机、イス ・バックネット (1カ所) ・器具庫
駐 車 場	70台	80台 (テニスコートと兼用)
交通機関	東鉄バス 笠原線 「梅平団地」下車 徒歩1分	東鉄バス 笠原線、土岐・笠原線 「上原」下車 徒歩10分
休 場 期 間	<ul style="list-style-type: none"> ・12月29日～1月3日 ・グラウンド整備期間(随時) 	<ul style="list-style-type: none"> ・12月29日～1月3日 ・グラウンド整備期間(随時)

施設種別	テニスコート	
俗称	星ヶ台第1	星ヶ台第2
施設名称	多治見運動公園 多治見市星ヶ台テニスコート第1	多治見運動公園 多治見市星ヶ台テニスコート第2
設置条例	多治見市都市公園条例 (昭和44年 条例第23号)	多治見市都市公園条例 (昭和44年 条例第23号)
用途	硬式テニス ソフトテニス	硬式テニス ソフトテニス
所在地	多治見市星ヶ台3丁目3番地	多治見市星ヶ台3丁目16番地
電話番号	0572 - 22 - 2564 (星ヶ台管理事務所)	0572 - 22 - 2564 (星ヶ台管理事務所)
設置年月日	平成7年3月31日	昭和51年2月26日
仕様	敷地面積 9,200㎡ コート面積 3,745㎡ コート質 全天候型砂入人工芝 コート数 5面	敷地面積 4,630㎡ コート面積 4,110㎡ コート質 アンツーカー コート数 5面
附属施設・設備	<ul style="list-style-type: none"> ・ナイター設備 ・器具庫(2棟) ・休憩所 ・トイレ ・更衣室 	<ul style="list-style-type: none"> ・器具庫 ・休憩所 ・トイレ ・身障者トイレ
駐車場	100台(他施設と兼用)	80台(他施設と兼用)
交通機関	東鉄バス 妻木線、滝呂台線、学園都市線 「総合グラウンド前」下車 徒歩1分	東鉄バス 妻木線、滝呂台線、学園都市線 「総合グラウンド前」下車 徒歩1分
休場期間	<ul style="list-style-type: none"> ・12月29日～1月3日 ・コート整備期間(随時) 	<ul style="list-style-type: none"> ・12月29日～1月3日 ・冬季(悪天候等のグラウンド コンディションによる) ・コート整備期間(随時)

施設種別	テニスコート	
俗 称	脇之島	共 栄
施設名称	多治見市脇之島北公園 多治見市脇之島テニスコート	多治見市共栄公園 多治見市共栄テニスコート
設置条例	多治見市都市公園条例 (昭和44年 条例第23号)	多治見市都市公園条例 (昭和44年 条例第23号)
用 途	硬式テニス ソフトテニス	硬式テニス ソフトテニス
所 在 地	多治見市脇之島町4丁目10番地	多治見市高田町10丁目17番地の9
電 話 番 号	0572 - 22 - 2564 (星ヶ台管理事務所)	0572 - 22 - 2564 (星ヶ台管理事務所)
設置年月日	昭和59年3月27日	平成6年3月31日 (供用開始 平成6年4月21日)
仕 様	公園面積 13,429㎡ コート面積 1,444㎡ コート質 全天候型砂入人工芝 コート数 2面	コート面積 2,400㎡ コート質 全天候型砂入人工芝 コート数 2面
附 属 施設・設備	<ul style="list-style-type: none"> ・男女更衣室 ・審判台、ベンチ ・管理棟 ・トイレ 	<ul style="list-style-type: none"> ・管理棟 ・ナイター設備 ・休憩所 ・更衣室 ・シャワー室 ・トイレ
駐 車 場	30台(運動広場と兼用)	80台(共栄公園駐車場)
交 通 機 関	東鉄バス ホワイトタウン線 「多治見ホワイトタウン」下車 徒歩15分	東鉄バス 小名田線 「高田口」下車 徒歩10分
休 場 期 間	<ul style="list-style-type: none"> ・12月29日～1月3日 ・コート整備期間(随時) 	<ul style="list-style-type: none"> ・12月29日～1月3日 ・コート整備期間(随時)

施設種別	テニスコート	弓道場
俗称	向島	旭ヶ丘弓道場
施設名称	多治見市笠原向島テニスコート	多治見市旭ヶ丘公園 多治見市旭ヶ丘弓道場
設置条例	多治見市運動場の設置及び管理に関する条例 (昭和57年 条例第7号)	多治見市都市公園条例 (昭和44年 条例第23号)
用途	硬式テニス ソフトテニス	弓道 アーチェリー
所在地	多治見市笠原町1651番地の1	多治見市旭ヶ丘10丁目6番地の83
電話番号	0572 - 22 - 2564 (星ヶ台管理事務所)	0572 - 22 - 2564 (星ヶ台管理事務所)
設置年月日	昭和56年4月1日	昭和54年7月16日
仕様	コート面積 3,458㎡ コート質 全天候型砂入人工芝 コート数 4面	近 的 7人立 214㎡ 的 場 52.7㎡ 遠 的 3人立 矢 道 70m 矢 取 道
附属施設・設備	<ul style="list-style-type: none"> ・ナイター設備 ・クラブハウス(休憩所) ・更衣室 ・シャワー室 ・トイレ(運動広場と兼用) 	<ul style="list-style-type: none"> ・更衣室 ・トイレ ・湯沸室 ・倉庫 ・選手控室
駐車場	80台(運動広場と兼用)	100台(旭ヶ丘運動公園広場と兼用)
交通機関	東鉄バス 笠原線、土岐・笠原線 「上原」下車 徒歩10分	東鉄バス 桜ヶ丘ハイツ線 「美濃焼団地前」下車 徒歩2分
休場期間	<ul style="list-style-type: none"> ・12月29日～1月3日 ・コート整備期間(随時) 	<ul style="list-style-type: none"> ・12月29日～1月3日 ・毎週月曜日(月曜日が祝日の場合は火曜日が休日)

施設種別	体 育 館
俗 称	総合体育館
施設名称	感謝と挑戦のTYK体育館（多治見市総合体育館）
設置条例	多治見市体育館の設置及び管理に関する条例(昭和60年 条例第2号)
用 途	第1競技場、第2競技場 バスケットボール、バレーボール、バドミントン、ハンドボール、 テニス、卓球、体操、その他各種スポーツ、レクリエーション等 第3競技場（畳）、第4競技場（板） 柔道、剣道、空手道、その他武道各種
所 在 地	多治見市大畑町2丁目150番地
電話番号	0572 - 22 - 4111（総合体育館）
設置年月日	昭和60年8月31日
仕 様	敷地面積 22,370㎡ 建築面積 5,902㎡ 延床面積 8,740㎡ 第1体育館 6,996㎡ 1階 第1競技場 1,895㎡ 48×38m バスケットボール 2面 バレーボール 3面 バドミントン 10面 ハンドボール 1面 テニス 3面 卓 球 40台 観覧席 664席 トレーニング室 326㎡ 15×20m 各種トレーニング機器 卓球室（4台）、幼児体育室、研修室、役員室、会議室、器具庫、 更衣室、シャワー室、自販機コーナー、身障者トイレ、救護室 2階 第3競技場 421㎡ 24×14m 柔 道 2面 3階 第4競技場 437㎡ 25×14m 剣 道 2面 空 手 2面 第2体育館 1,012㎡ 1階 第2競技場 629㎡ 32×19m バスケットボール 1面 バレーボール 1面 バドミントン 4面 卓 球 10台 2階 更衣室
附 属 施設・設備	研修棟 625㎡ 1階 会議室(60名) 2階 和室1(30畳)、和室2(18畳)、ミーティング室(60名) その他(屋外) ジョギングコース(400m)、南スポーツ広場、トイレ
駐 車 場	自動車180台、自転車40台
交 通 機 関	東鉄バス 下半田川線 「TYK体育館前」下車 徒歩1分
休 館 日	・12月29日～1月3日 ・毎週火曜日(その日が祝日に当たるときは除く)

施設種別	体 育 館
俗 称	笠原体育館
施設名称	多治見市笠原体育館
設置条例	多治見市体育館の設置及び管理に関する条例(昭和60年 条例第2号)
用 途	第1競技場 バスケットボール、バレーボール、バドミントン、テニス、その他各種スポーツ、レクリエーション等 第2競技場 剣道、卓球、その他各種スポーツ、レクリエーション等 第3競技場 その他各種スポーツ、レクリエーション等
所 在 地	多治見市笠原町2072番地の5
電 話 番 号	0572 - 43 - 6285 (笠原体育館)
設置年月日	昭和63年4月1日
仕 様	敷地面積 2,941.82㎡ 建築面積 1,791.04㎡ 延床面積 3,640.46㎡ 1階 第2競技場及び第3競技場 (859.00㎡) 柔剣道場 畳128帖 卓球台 10台 トレーニング室 (165.80㎡) 各種トレーニング機器 器具庫及びショーケース (78.65㎡) 2階 第1競技場 (1,433.55㎡) バスケットボール 2面 バレーボール 2面 バドミントン 6面 器具庫 (128.02㎡) 観覧席 169席
附 属 施設・設備	<ul style="list-style-type: none"> ・更衣室 ・シャワー室 ・トイレ、身障者トイレ ・器具庫
駐 車 場	140台 (笠原中央公民館、モザイクタイルミュージアムと兼用)
交 通 機 関	東鉄バス 笠原線、土岐・笠原線 「モザイクタイルミュージアム」下車 徒歩1分
休 館 日	・12月29日～1月3日

(4) 体育施設利用料

① 球 場

施設名	6:00～18:00 (1時間)	18:00～21:00 (1時間)	照明 (1時間)
市営球場	1,320	1,320	3,980
滝呂球場	770	—	—

※主たる利用者が多治見市・土岐市・瑞浪市以外に在住の場合、利用料は1.5倍。
 ※市営球場放送設備利用料：1回 1,050円
 ※市営球場利用で入場料等を徴収する場合、利用料が異なりますのでお問い合わせください。

② 運 動 広 場

施設名	6:00～18:00 (1時間)	18:00～21:00 (1時間)	照明 (1時間)
市之倉	720	—	—
脇之島	720	—	—
北丘	720	—	—
星ヶ台	720	—	—
旭ヶ丘	A	720	1,780
	B	610	—
梅平	A	720	—
	B	720	2,090
向島	720	—	—

※主たる利用者が多治見市・土岐市・瑞浪市以外に在住の場合、利用料は1.5倍。
 ※星ヶ台・旭ヶ丘運動広場の放送設備利用料：1回 520円
 ※星ヶ台運動広場の使用で入場料等を徴収する場合、利用料が3倍になります。

③ 星ヶ台競技場

施設名	9:00～18:00 (1時間)	冷暖房 (1時間)
トラック・フィールド	4,400	—
会議室	220	100
審判控室1	220	100
審判控室2	220	100
記録室	220	100
放送室	130	50

※主たる利用者が多治見市・土岐市・瑞浪市以外に在住の場合、利用料は1.5倍。(冷暖房利用料除く)
 ※入場料等を徴収する場合、利用料が異なりますのでお問い合わせください。

・ 附属設備利用料

品目	単位	使用料
写真判定システム	一式1回	10,480
競技用器具	一式1回	3,150
サッカー器具	一式1回	1,050
放送設備	一式1回	1,050

・ 個人利用料

区分	個人利用料 (1人1回)	回数利用券 (12回分)
小中高生	50	500
一般	250	2,500

④ テニスコート

施設名	6:00～18:00 (1時間)	18:00～21:00 (1時間)	照明 (1時間)
星ヶ台第1	730	730	420
星ヶ台第2	500	—	—
脇之島	730	—	—
共栄	730	730	310
向島	730	730	420

※主たる利用者が多治見市・土岐市・瑞浪市以外に在住の場合、利用料は1.5倍。

⑤ 旭ヶ丘弓道場

区分	9:00～17:00 (1時間)	17:00～21:00 (1時間)
専用利用料	990	1,540
個人利用料	1時間券:110円 11回つづり回数券:1,100円	

※主たる利用者が多治見市・土岐市・瑞浪市以外に在住の場合、利用料は1.5倍。

⑥ 総合体育館

施設名		区分	9:00～ 13:00 (1時間)	13:00～ 17:00 (1時間)	17:00～ 19:00 (1時間)	19:00～ 21:30 (1時間)	
競技場	第1	一般	1/4	250	420	550	720
			1/3	330	550	740	960
			1/2	500	830	1,100	1,430
			全面	990	1,650	2,200	2,860
		高校生以下	1/4	140	220	280	360
			1/3	190	300	370	480
			1/2	280	440	550	720
			全面	550	880	1,100	1,430
	第2	一般	1/2	180	300	480	480
			全面	360	600	960	960
		高校生以下	1/2	120	180	240	240
			全面	240	360	480	480
	第3 第4	一般	全面	360	600	960	960
		高校生以下	全面	240	360	480	480
役員室		一般	220	330	330	330	
		高校生以下	110	220	220	220	
幼児体育室			220	330	550	550	
卓球室		一般	360	610	730	730	
		高校生以下	240	400	480	480	
研修室			220	330	330	330	
会議室			260	400	400	400	
ミーティング室			260	440	530	530	
和室		1	260	440	530	530	
		2	240	240	360	360	

※各競技場をスポーツ以外で利用する場合や入場料を徴収する場合は利用料が異なります。

※冷暖房利用料 (1時間)

5,940円 (第1競技場)

210円 (役員室・幼児体育室・研修室・和室2)

310円 (卓球室・会議室・ミーティング室・和室1)

※主たる利用者が多治見市・土岐市・瑞浪市以外に在住の場合、利用料は1.5倍。(冷暖房利用料除く)

⑦ 総合体育館個人利用料

区分		個人(1人1回)	回数券(12回分)
競技場 卓球室 幼児体育室	一般	110	—
	高校生以下 (乳幼児を除く)	50	—
トレーニング室(高校生以上)		220	2,200

⑧ 笠原体育館

施設名		区分		9:00~13:00 (1時間)	13:00~17:00 (1時間)	17:00~19:00 (1時間)	19:00~21:30 (1時間)
競技場	第1	一般	1/2	360	605	825	1,045
			全面	720	1,210	1,650	2,090
	第2、3	一般	全面	360	610	970	970

※主たる使用者が多治見市・土岐市・瑞浪市以外に在住の場合、使用料は1.5倍。

※スポーツ以外で使用する場合は使用料が異なります。

⑨ 笠原体育館個人使用料

区分		個人(1人1回)	回数券(12回分)
競技場	一般	110	—
	高校生以下 (乳幼児を除く)	50	—
トレーニング室	一般(高校生以上)	170	1,700

(5) 体育施設利用状況

(令和元年度)

施設名		利用人数(人)	
球 場	市営球場	12,803	
	滝呂球場	9,653	
運動広場	北丘運動広場	1,978	
	旭ヶ丘運動広場	16,468	
	星ヶ台運動広場	9,831	
	市之倉運動広場	8,620	
	脇之島運動広場	2,665	
	笠原梅平運動広場	17,870	
	笠原向島運動広場	4,912	
星ヶ台競技場		12,529	
旭ヶ丘弓道場		6,547	
テニスコート	星ヶ台テニス(第1)	30,415	
	星ヶ台テニス(第2)	7,150	
	脇之島テニス	7,671	
	共栄テニス	12,179	
	笠原向島テニス	13,114	
体育館	総合体育館	第1競技場	49,586
		第2競技場	18,794
		第3競技場	8,888
		第4競技場	10,701
		トレーニング室	43,048
		幼児体育室	59
		役員室	1,623
		研修室	1,029
		会議室	1,817
		ミーティング室	703
		和室1	3,000
		和室2	983
		個人利用	18,872
	笠原体育館	第1競技場	31,585
		第2競技場	18,458
		第3競技場	10,223
		個人利用	4,727
		トレーニング室	24,217
	合 計		422,718

(令和元年度)

トレーニング室講習会受講者数(総合体育館)	580
トレーニング室講習会受講者数(笠原体育館)	245

(6) スポーツ協会・スポーツ少年団

○多治見市スポーツ協会

(令和元年度)

種目協会名	男(人)	女(人)	計(人)
陸上競技	96	58	154
軟式野球	609	6	615
ソフトテニス	64	61	125
卓 球	21	10	31
剣 道	179	80	259
柔 道	40	6	46
ボクシング	73	7	80
バスケットボール	194	101	295
弓 道	46	39	85
射 撃	21	1	22
ス キ ー	21	1	22
サッカー	209	10	219
山 岳	18	17	35
バレーボール	6	176	182
体 操	62	254	316
水 泳	44	20	64
バドミントン	64	81	145
ソフトボール	127	101	228
スケート	8	0	8
空 手 道	116	58	174
テ ニ ス	85	63	148
ハンドボール	75	68	143
アーチェリー	9	7	16
インディアカ	16	14	30
合 計	2,203	1,239	3,442

○多治見市スポーツ少年団(指導者含む)

(令和元年度)

単 位 団 名	男(人)	女(人)	計(人)
滝 呂	21	1	22
多治見・中央	38	2	40
多治見市ソングライダー会	5	2	7
笠原野球	29	2	31
合 計	93	7	100

4. 文化財

(1) 国指定文化財・国登録有形文化財（8件・7件）

区分	種別	名称	時代・年代・員数他	所有者・管理者 又は技術保持者	指定年月日
国宝	建造物	永保寺開山堂 附宝篋印塔	室町時代初	永保寺	明34. 3. 27 昭27. 3. 29
	建造物	永保寺観音堂	鎌倉時代末	永保寺	明34. 3. 27 昭27. 3. 29
重要文化財	絵画	絹本著色千手観音像	13世紀 縦188.7cm 横104.5cm	永保寺	大 3. 4. 17
	彫刻	木造聖観音立像	室町時代初 像高62cm 総高75cm	永泉寺	大 3. 4. 17
	考古資料	岐阜県元屋敷陶器窯跡 出土陶器	安土桃山 390点	岐阜県	平25. 6. 19
重要無形文化財	無形	志野		鈴木 <small>おきむ</small> 蔵	平 6. 6. 27
	無形	瀬戸黒		加藤孝造	平22. 9. 6
記念物	名勝	永保寺庭園	鎌倉時代末 面積約43,358㎡	永保寺	昭44. 4. 12
登録有形文化財	建造物	上山家住宅 主屋 他6棟	大正時代末～ 昭和時代初	個人	平12. 4. 28

(2) 県指定文化財（16件）

区分	種別	名称	時代・年代・員数他	所有者・管理者 又は技術保持者	指定年月日
岐阜県重要文化財	書跡	夢窓国師書跡「春帰家」	室町時代初 縦25.5cm 横45.3cm	永保寺	昭32. 3. 25
	書跡	仏徳禅師書跡 「吹毛不曾動」	鎌倉時代末 縦76.7cm 横19cm	永保寺	昭32. 3. 25
	書跡	仏徳禅師筆遺偈	鎌倉時代末 縦22.7cm 横32cm	永保寺	昭32. 3. 25
	書跡	仏徳禅師筆印可仏鑑	鎌倉時代末 縦28cm 横47.5cm	永保寺	昭32. 3. 25
	絵画	涅槃像	貞治3年(1364) 縦187cm 横150cm	永保寺	昭32. 3. 25
	彫刻	聖観世音菩薩坐像	室町時代初 像高62.5cm	永保寺	昭32. 3. 25
	泥塑	塑造僧形彫刻 (伝夢窓国師坐像)	室町時代初 像高85.5cm	永保寺	平 2. 3. 6
岐阜県史跡 名勝 天然記念物	史跡	多治見国長邸跡	面積約36㎡	多治見市	昭32. 3. 25
	天然記念物	甘原のカキ	高9.9m 周2.3m	個人	昭34. 7. 23

岐阜県史跡 名勝 天然記念物	史跡	虎溪山一 号古墳	6世紀 円墳 直径約16m	永保寺	昭55. 3.25
	史跡	妙土窯跡	16世紀 全長7.8m	多治見市	昭55. 3.25
	史跡	狐塚古墳	7世紀前半 円墳 直径約11m	多治見市	昭57. 8.10
岐阜県重要 無形文化財	無形	志野		加藤孝造	平7.11.21
				若尾利貞	平15. 2.28
	無形	黄瀬戸		安藤日出武	平15. 2.28
	無形	織部		玉置保夫	平20. 9.24
岐阜県重要 無形民俗文化財	民芸 俗能	小木棒の手（無二流）		小木棒の手 保存会	昭38. 3.12

(3) 市指定文化財（71件）

区分	種別	名称	時代・年代・員数他	所有者・管理者 又は技術保持者	指定年月日
有形文化財	彫刻	千手千眼観世音菩薩立像	鎌倉時代 像高57cm	永泉寺	昭33. 3.18
	彫刻	十一面観世音菩薩坐像	鎌倉時代 像高45cm	永泉寺	昭33. 3.18
	彫刻	愛染明王坐像	文安6年(1449) 像高 40cm	永泉寺	昭33. 3.18
	彫刻	釈迦如来坐像	像高81.8cm	普賢寺	昭33. 3.18
	絵画	絹本著色涅槃図	元禄15年(1702) 縦186cm 横145cm	普賢寺	昭33. 3.18
	絵画	絹本著色十六善神像	室町時代初 縦120cm 横55cm	永保寺	昭33. 7.11
	歴史 資料	古位牌群	鎌倉時代末～室町時 代 170基 高35～55cm	永保寺	昭33. 7.11
	絵画	紙本墨画はは鳥図	桃山時代 縦92cm 横39cm	二福寺	昭36.12. 9
	彫刻	円空仏	江戸時代前期 像高40cm	普賢寺	昭47.10. 9
	彫刻	千体地藏	800軀 像高140cm外	永保寺	昭47.10. 9
	絵画	絹本著色白隠禅師像	江戸時代 縦90.5cm 横27cm	二福寺	昭47.10. 9
	絵画	紙本著色涅槃図	江戸時代 縦183cm 横146cm	大龍寺	昭47.10. 9
	絵画	絹本著色多治見国長像	江戸時代末 縦128cm 横70.5cm	養正小学校	昭47.10. 9

有形文化財

彫刻	大日如来坐像	室町時代 像高38.5cm	長福寺	昭49. 7. 24
彫刻	阿弥陀如来坐像	鎌倉時代末 像高44.3cm	安養寺	昭49. 7. 24
建造物	本土神社宝篋印塔	室町時代初 高73cm	本土神社	昭49. 7. 24
彫刻	円空仏	江戸時代前期 像高38cm	慈光寺	昭51. 4. 16
古文書	信長朱印状 附由来状	天正2年(1574) 縦15cm 横35.5cm	多治見市	昭51. 4. 16
建造物	永保寺陶製灯籠	明治39年(1906) 高2.8m	永保寺	昭52. 12. 5
建造物	根本宝篋印塔	明德4年(1393)外 3基 高54cm外	元昌寺	昭53. 2. 25
古文書	笠原村・上半田川村外境論 裁許絵図	元禄14年(1701) 縦145cm 横320cm	多治見市	昭57. 8. 27
工芸品	古瀬戸灰釉四耳壺	13世紀初 口径 9.8cm 器高22cm	多治見市	昭58. 4. 1
工芸品	古瀬戸灰釉四耳壺	14世紀前半 口径10.5cm 器高30.9cm	溪雲寺	昭58. 4. 1
工芸品	平園区秋季祭礼用馬具の鞍	天和元年(1681) 高 26cm 幅36cm	平園区	昭61. 6. 1
工芸品	釜区秋季祭礼用馬具の鞍	文政8年(1825) 高 25cm 幅36.5cm	釜区	昭61. 6. 1
彫刻	手洗石	寛延2年(1749)	笠原神明宮	平1. 12. 10
建造物	笠原神明宮四角型丸竿灯籠	正徳3年(1713) 高192cm	笠原神明宮	平1. 12. 10
工芸品	笠原神明宮陶製狛犬一对	寛政6年(1794) 高66.5cm外 山本治良八作	笠原神明宮	平1. 12. 10
工芸品	笠原神明宮陶製狛犬一对	文久2年(1862) 高33.8cm外 加藤佐助作	笠原神明宮	平1. 12. 10
工芸品	笠原神明宮陶製狛犬一对	元治元年(1864)高 86.5cm外 加藤佐助作	笠原神明宮	平1. 12. 10
絵画	絹本著色涅槃図	元禄16年(1703) 縦196cm 横121cm	溪雲寺	平5. 3. 12
絵画	紙本著色涅槃図	江戸時代 縦133cm 横83cm	清昌寺	平5. 3. 12
工芸品	神戸区秋季祭礼用馬具一式	鞍は明暦4年(1658)	神戸区	平7. 12. 27
工芸品	音羽区秋季祭礼用馬具一式	鞍は天和2年(1682) 高28cm 幅36cm	音羽区	平8. 1. 25
工芸品	栄区秋季祭礼用馬具一式	大正15年(1926)外	栄区	平8. 7. 2
考古資料	生田1号窯出土灰釉広口瓶	10世紀 口径13.5cm 器高28.3cm	多治見市	平10. 3. 24

有形文化財	彫刻	心性寺阿弥陀千体仏	江戸時代前期 971 軀 閑唱真順作	心性寺	平16. 1.30
	工芸品	富士区秋季祭礼用馬道具一式	年代不詳	富士区	平17. 1.21
	工芸品	上原区秋季祭礼用馬道具一式	鞍は明治10年(1877) 外	上原区	平17. 1.21
	建造物	新羅神社社殿 附陶製灯籠・棟札	社殿 嘉永元年(1848)	新羅神社	平18. 3.10
	建造物	甘原神明神社本殿 附棟札	本殿 慶応2年(1866)	神明神社 (甘原)	平18. 3.10
	古文書	永保寺文書	中世文書35点、近世文書292点(補遺・写を加えると294点)	永保寺	平21. 5.25
	工芸品	滝呂神明神社磁器狛犬	3点(無釉磁器狛犬1点、瑠璃釉磁器狛犬一対) 江戸時代後期	神明神社 (滝呂)	平24. 3.29
	建造物	永泉寺惣門 附棟札	惣門 天保14年(1843)	永泉寺	平26. 12.18
	建造物	普賢寺鐘楼門 附棟札・扁額	鐘楼門 弘化3年(1846)	普賢寺	平26. 12.18
	古文書	西浦家文書	3821件 江戸中期～大正初期	個人	平28. 4.25
史跡・名勝 天然記念物	天然記念物	永保寺のイチョウ	高25.5m 周4.4m	永保寺	昭41. 7.15
	天然記念物	虎溪山自然林	面積約32,000㎡	永保寺	昭41. 7.15
	天然記念物	永泉寺のイチョウ	高27m 周3.9m	永泉寺	昭47. 10. 9
	天然記念物	虎溪山シデコブシ群生地	面積約48,300㎡ 約820株	永保寺	昭49. 7.24
	天然記念物	高田のケヤキ	高21.5m 周3.5m	個人	昭51. 4.16
	天然記念物	池田のエノキ	高15.5m 周3.7m	個人	昭51. 4.16
	史跡	根本城跡	16世紀 面積約2,000㎡	個人	昭52. 12. 5
	天然記念物	平野のケヤキ	高12.8m 周3.4m	個人	昭52. 12. 5
	史跡	連房式登窯	明治～昭和時代 磁器窯 3房 全長7.8m	個人	昭53. 2.25
	史跡	虎溪山4号古墳	6世紀 円墳 直径約18m	永保寺	昭53. 2.25
	史跡	西浦庭園	面積888㎡	西浦庭園会 保存会	昭53. 7.12
	天然記念物	北小木のホタル	ゲンジホタル・ヘイケホタル	北小木ホタル保存会	昭56. 6.25
	天然記念物	大藪のシダレザクラ	高7.3m 周1.9m	神明神社 (大藪)	昭58. 3.16

	史 跡	小名田窯下古窯跡群	16～17世紀・19世紀 窯5基および作業場	個 人	平 8. 1.25
			16世紀初 美濃大窯 編年Ⅰ期標識窯 1基	個 人	平10. 7.31
史跡・名勝 天然記念物	天 然 記 念 物	高社のサクライソウ自生地	面積約6,280㎡	非 公 開	平 8. 1.25
	史 跡	喜多町西遺跡	弥生・古墳・奈良時代 集落跡 面積2,019㎡	多 治 見 市	平10. 3.24
	史 跡	明和1号古窯跡	13世紀 全長8.8m	多 治 見 市	平10. 3.24
	史 跡	陶人舎窯	昭和21年築窯 陶器 窯 1基 全長11.1m	個 人	平10. 7.31
	天 然 記 念 物	北小木のヤマモモ	高18.2m 周3.6m	個 人	平15. 3.26
	名 勝	永保寺境内	面積約7,991㎡	永 保 寺	平16. 6.29
	史 跡	池田1号古墳	6世紀末～7世紀後半 円墳 直径約14m	多 治 見 市	平17. 8.26
無形文化財	無 形	美濃窯伝統的窯業生産技術		水 月 窯	平22. 2.18
	無 形	三彩		加藤裕英 (七代 加藤 幸兵衛)	平25. 7.25
	無 形	白天目		青山双男 (青山双溪)	平30. 9.25
無形民俗 文化財	民 芸 俗 能	三の倉神楽獅子舞 (嫁獅子)		三の倉神楽獅 子舞保存会	昭31. 11.27

(4) 埋蔵文化財発掘調査

埋蔵文化財発掘調査一覧表（発掘時期：平成10年度以降分）

遺跡名	所在地	遺跡の種類	時代	発掘時期	事業者	備考
野中遺跡（1次）	宝町9丁目	弥生～古墳集落・中世集落	弥生・古墳・中世・近世	H11年7月～11月	岐阜県多治見土木事務所	
野中遺跡（2次）	宝町10～12丁目	中世集落跡・江戸墳墓	中世・近世	H11年11月～12月	岐阜県多治見土木事務所	確認調査
市之倉洞窯跡	市之倉町5丁目	連房式登り窯の物原	江戸～明治	H13年1月～2月	岐阜県多治見土木事務所	
喜多町東遺跡（3次）	宝町4丁目	集落遺跡	弥生	H13年1月～2月	岐阜県多治見建設事務所	
松坂8～11号窯	松坂町5丁目11-1	山茶碗窯4基	鎌倉	H13年8月～10月	宅地造成工事	
野中遺跡（3次）	宝町10丁目	縄文・中世集落・江戸墳墓	縄文・中世・近世	H13年11月～14年2月	岐阜県多治見建設事務所	
平田遺跡（4次）	太平町1丁目	弥生・中世溝状遺構	弥生・古墳・中世	H14年11月	集合住宅建設	
市之倉中2号・洞2号古窯跡	市之倉3・4丁目	連房式登り窯の物原	江戸・明治	H14年12月～15年3月	岐阜県多治見建設事務所	
神明洞4・5号炭焼窯	北小木町大谷洞	炭焼窯	明治	H15年3月	残土処分場造成	
池田1号古墳	池田町10丁目	古墳1基	古墳時代	H15年2月～3月	多治見市	復元保存
野中遺跡（4次）	宝町10丁目	弥生時代の住居跡	弥生・中世	H15年5月	店舗建設	
市之倉中2号・洞2号古窯跡（第2次）	市之倉3・4丁目	連房式登り窯の物原	江戸・明治	H15年7月～8月	岐阜県多治見建設事務所	
堂の下遺跡	池田町6丁目	竪穴式住居跡2軒	古墳・平安	H15年9月～10月	多治見市教育委員会	
喜多町5号古窯跡	喜多町10丁目	白瓷窯1基	平安時代	H15年11～12月	多治見市	
喜多町東遺跡（4次）	宝町3丁目	竪穴建物跡1基・溝状遺構	室町	H16年8月	商業店舗建設	
永保寺寺院跡	虎溪山町1-40	寺院跡	戦国～昭和	H16年9月～12月	庫裡再建	
喜多町東遺跡（5次）	宝町3丁目	竪穴建物跡1棟、土坑4基	中世	H16年12月	個人病院建設	
野中遺跡（5次）	宝町9丁目	方形周溝墓・中世竪穴遺構等	弥生末・中世	H17年4月～6月	商業店舗建設	
喜多町東遺跡（6次）	宝町3丁目	土坑・溝	中世	H17年8月	個人住宅	

遺跡名	所在地	遺跡の種類	時代	発掘時期	事業者	備考
元三ヶ根7号古墳	明和町2丁目	古墳1基	古墳時代	H17年11～12月	集合住宅建設	移築復元
大針14号窯	大針町字屋作	山茶碗窯1基・炭焼窯1基	中世（鎌倉初）	H18年9月～10月	資材置場造成	
厩ヶ洞遺跡	笠原町字厩ヶ洞	掘立柱建物跡1棟・竪穴状遺構1基・溝等	平安～近世	H19年1月～2月	商業店舗造成・建設	
幻兵衛屋敷遺跡	小泉町5丁目	溝・土坑	縄文・平安～近世	H19年3月	集合住宅建設	
七ツ塚遺跡	音羽町2丁目	竪穴式住居跡1棟・竪穴状遺構2基・溝・土壇等	縄文～古墳・平安～近世	H19年2月 H19年4月～5月	多治見市	
七ツ塚遺跡	音羽町2丁目	竪穴式住居跡1棟・竪穴状遺構1基・溝・土壇等	縄文～古墳・平安～近世	H19年6月～7月	多治見市	
地藏ヶ峯1号窯	市之倉町12丁目	近代の石炭窯	近代	H19年10月	急傾斜地崩壊対策	
永保寺寺院跡（本堂跡）	虎溪山町1丁目	寺院跡（礎石、溝、基壇等）	中世～近代	H19年11月～20年3月	本堂再建工事	
七ツ塚遺跡（3次）	音羽町1丁目	竪穴式住居・溝・土壇	縄文・弥生～中世	H20年3月～6月	多治見市（区画整理）	
白土原5・6号窯窯	根本町5丁目	山茶碗窯2基・作業場跡	中世（鎌倉）	H20年7月	資材置場造成	
七ツ塚遺跡（4次）	音羽町1丁目	竪穴式住居・溝	弥生～中世	H20年8月	多治見市（区画整理）	
野中遺跡（6次）	宝町9丁目	土壇・溝	中世～近代	H20年9月	商業店舗造成	
七ツ塚遺跡（5次）	音羽町1丁目	溝・土壇	縄文・中世	H20年9年～10月	多治見市（区画整理）	
地藏ヶ峯2・3号窯	市之倉町12丁目	近・現代の登り窯3基	明治～昭和初期	H20年11月～12月	急傾斜地崩壊対策工事	
砂田総作遺跡（1次）	笠原町2095ほか	竪穴式住居跡1棟・溝状遺構・竪穴状遺構	縄文～古墳・中世	H21年1月～3月	神戸・栄土地区画整理組合	
七ツ塚遺跡（6次）	白山町1丁目	溝状遺構・柱穴状ピット	古墳・近代	H21年2月～3月	税務署建設	
七ツ塚遺跡（7次）	音羽町1丁目	灌漑用水路、暗渠排水路	古墳～近代	H21年4月～6月	多治見市（区画整理）	
権現遺跡（1次）	笠原町2222-1ほか	集石遺構	古墳～中世	H21年5年～7月	神戸・栄土地区画整理組合	

遺跡名	所在地	遺跡の種類	時代	発掘時期	事業者	備考
砂田総作遺跡（2～4次）	笠原町 1831 ほか	掘立柱建物、土壇	奈良～中世	H21年8月～22年2月	神戸・栄土地区画整理組合	
七ツ塚遺跡（8次）	音羽町 2丁目	竪穴式住居跡 4棟・溝状遺構・竪穴状遺構	縄文～古墳・中世	H21年7月～10月	多治見市（区画整理）	
酒井ヶ峯 5号窯	市之倉町 11丁目	近代～現代の登り窯	明治～昭和	H21年10月～11月	急傾斜地崩壊対策工事	
北丘 30号窯・大針起 4号窯	北丘町 7丁目・大針町	灰釉陶器窯・山茶碗窯	平安～鎌倉	H22年3月～10月	物流センター造成工事	
大針 16号窯	大針町	灰釉陶器窯	平安	H22年6月～8月	国道拡幅（県土木事務所）	
砂田総作遺跡（5次） 権現遺跡（2～3次）	笠原町神戸区内	竪穴式住居、掘立柱建物跡	古墳～中世	H22年5月～23年1月	神戸・栄土地区画整理組合	
七ツ塚遺跡（9次）	音羽町 1丁目	溝、木杭列	中世	H22年11月～12月	多治見市（区画整理）	
七ツ塚遺跡（10次）	音羽町 1丁目・2丁目	竪穴式住居跡 3軒・溝状遺構、土壇、ピット、溜池跡	奈良～近世	H23年7月～24年1月	多治見市（区画整理）	
権現遺跡（4～6次）	笠原町字総作 1805 ほか	掘立柱建物跡、竪穴状遺構、土壇、ピット、自然流路、竪穴式住居跡 3軒	縄文・古墳～近世	H23年5月～24年3月	神戸・栄土地区画整理組合	
七ツ塚遺跡（12次）	音羽町 1丁目	溝状遺構	古墳～近世	H24年6月～25年3月	多治見市（区画整理）	
七ツ塚遺跡（13次）	音羽町 1丁目 白山町 1丁目	竪穴状遺構、土壇	古墳～近世	H24年7月～8月	マンション建設工事	
細峯 3号窯	市之倉町 1丁目ほか	山茶碗窯	中世	H24年12月～25年3月	砂利採取工事	
砂田総作遺跡（6次）	笠原町 1323-1 ほか	土壇、集石遺構	古墳～近世	H24年11月～12月	神戸・栄土地区画整理組合	
権現遺跡（7次）	笠原町 1809-4	溝状遺構 1基、ピット	古墳～近世	H24年5月～6月	神戸・栄土地区画整理組合	
住吉古窯跡群（住吉 1号古窯跡～住吉 16号古窯跡）	住吉町 7丁目 金岡町 5丁目	灰釉陶器窯 7基・山茶碗窯 4基・緑釉陶器窯 1基・灰釉陶器、山茶碗の散布地 2カ所	平安～鎌倉	H25年5月～26年1月	多治見住吉土地区画整理組合	

遺跡名	所在地	遺跡の種類	時代	発掘時期	事業者	備考
大針15号窯	大針町字屋作	山茶碗窯	中世	H26年7月～10月	資材置場造成	
七ツ塚遺跡(14次)	音羽町1丁目	溝状遺構	古墳～近世	H26年8月～10月 H27年2月～7月	多治見市(区画整理)	
砂田総作遺跡(7次)	笠原町1809ほか	土壌	古墳～中世	H27年9月～11月	神戸・栄土地区画整理組合	
根本遺跡	根本町6丁目	土壌、溝状遺構	古墳	H28年7月	多治見市(道路河川課)	
大針屋作7号、8号古窯跡	大針町字屋作	山茶碗窯	古代～中世	H28年10月～H29年1月	資材置場造成	
高田長湫9号、10号古窯跡	高田町長湫	山茶碗窯	中世	H29年1月～3月	粘土採掘事業	
大畑赤松3号、4号古窯跡	大畑町赤松	山茶碗窯	中世	H30年6月～9月	岐阜県(道路築造)	
大沢遺跡	小泉町	土壌、溝状遺構(現代) 古代～中世遺物包含	古代～中世	H30年12月	個人住宅	
大針6号・8号・9号古窯跡	大針町字屋作	灰釉陶器、山茶碗	中世	H31年1月～R元年6月	鉄道施設	
喜多町西遺跡(2次)	喜多町7丁目	住居跡、溝状遺構	古墳	R2年1月～2月	個人住宅	