

聞いてみよう！ 話してみよう！

いまどきの「排泄ケア」について

ご自宅での介護の中で『排泄のこと』は大きな問題になることがあります。

排泄ケアの方法を中心に在宅介護について、話を聞いたり、誰かと一緒におしゃべりしてリフレッシュしませんか。お気軽にご参加ください。

令和6年度 開催日程 (参加無料 ・ 要申込み)

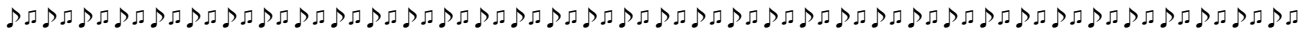
日時	場所	内容	申込み先
毎月第3金曜日 10:00~11:00	総合福祉センター 太平町2-39-1	なんじゃもんじゃ音楽会	太平地域包括支援センター ☎25-1135
5月23日(木) 10:00~11:30	ナーシングホーム慶山2階 旭ヶ丘1-86-8	自宅でできる排泄ケア	南姫地域包括支援センター ☎20-2021
6月26日(水) 13:30~15:00	精華地域包括支援センター 十九田町1-10	排泄ケアとベッド上移動	精華地域包括支援センター ☎25-2511
6月29日(土) 13:30~15:00	小泉交流センター 小泉町7-178	ケアメンカフェ オムツの基本	北栄地域包括支援センター ☎27-2211
7月30日(火) 13:30~15:00	サンホーム滝呂 滝呂町10-87-4	排泄ケアとお薬の飲み方	滝呂地域包括支援センター ☎24-5562
9月14日(土) 13:30~15:00	養護老人ホーム 多容荘 旭ヶ丘7-15-1	ケアメンカフェ オムツの基本	北栄地域包括支援センター ☎27-2211
9月26日(木) 13:30~15:00	市之倉公民館 市之倉町8-138	オムツの種類と選び方	笠原地域包括支援センター ☎45-0007
10月10日(木) 13:00~14:30	ふれあい共栄 小名田町3-216	排泄ケアとベッド上移動	精華地域包括支援センター ☎25-2511
12月11日(水) 13:30~15:00	ふれあいセンター姫 大針町字台80-2	自宅でできる排泄ケア	南姫地域包括支援センター ☎20-2021
R7年 1月27(月) 13:30~15:00	かさはら福祉センター 笠原町2900-6	オムツの種類と選び方	笠原地域包括支援センター ☎45-0007

どんなオムツを選んだらいいかわからない…

トイレに間に合わずよくズボンが濡れてしまう…

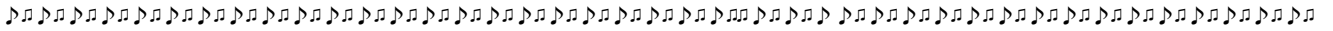
こんなお困りことはありませんか???

ご参加ください



令和6年度介護家族交流会

♪なんじゃもんじゃ音楽会♪



認知症等と診断を受けた方や様々なご病気の方、介護をされている方にぜひともご参加していただきたいと思っております。ご本人やご家族の方が、音楽の力をかりて、今思っている気持ちを伝えたら、気が楽になることもあります。

山下先生との楽しい音楽会をご堪能ください。



【日にち】 毎月第3金曜 午前10時～11時30分

【場 所】 多治見市総合福祉センター

4階大会議室

【講 師】 認知症ケア専門士・介護予防指導士・音楽療法士等

山 下 一 郎 氏

【参加無料】【申込要】【途中入退室OK】

♪どんな曲が奏でられるかはお楽しみ♪ギターと他の楽器演奏もお楽しみ♪今の思いを伝えられたら♪

【問い合わせ先】 太平地域包括支援センター TEL25-1135



※天候や感染症拡大等の社会情勢にやむを得ず中止する場合がございます。前日までにお電話等でご確認のうえ、ご参加ください。
※参加時はマスクの着用と検温と手指消毒をお願い致します。体調のすぐれない方は参加をご遠慮ください。
※飲食の際は黙食にご協力ください。

♪生演奏をお楽しみに♪