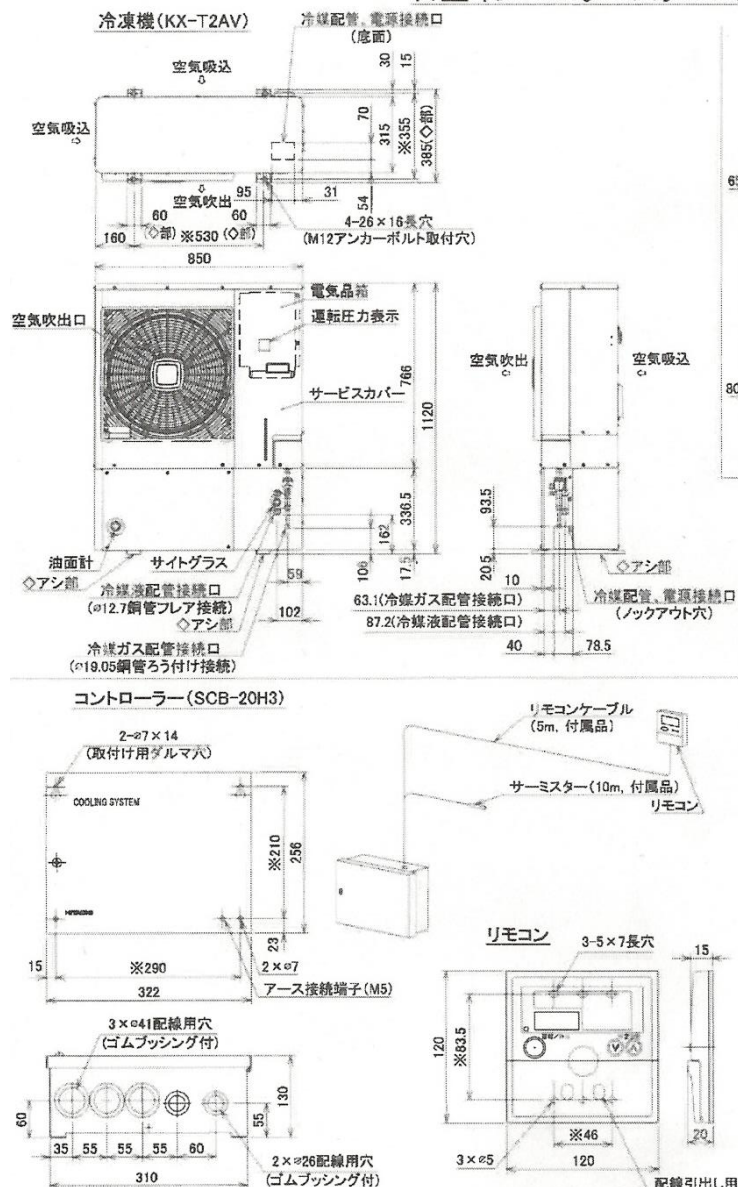
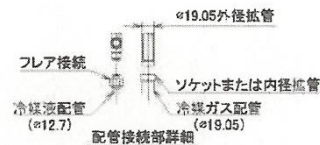
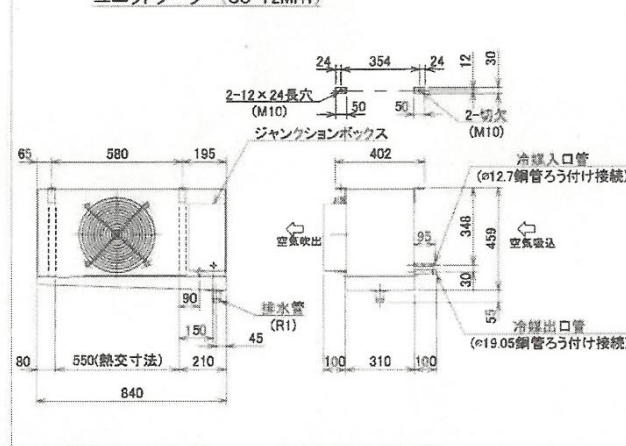


野菜用プレハブ冷蔵庫 図面

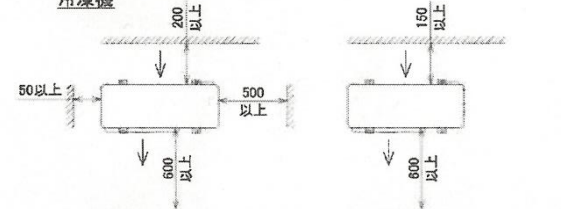
日立インバータスクロールクーリングシステム寸法図 (型式 KU-T2MHV-B)



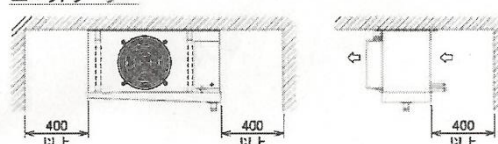
ユニットクーラー(US-T2MH1)



＜据付所要スペース＞
冷凍機



ユニットクーラー

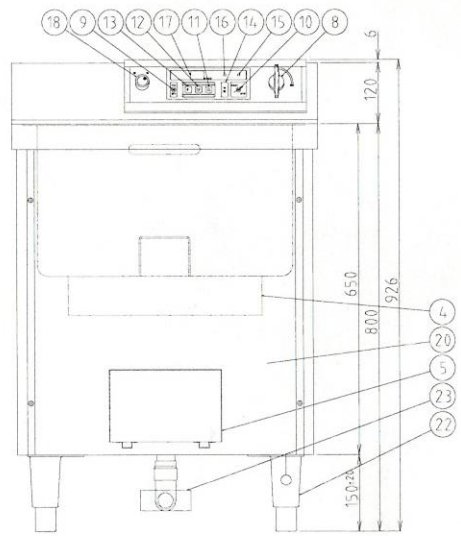
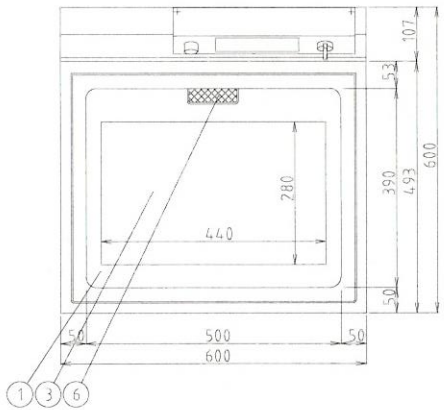


仕様表		型式	KU-T2MHV-B
性能	使用冷媒(封入量)	—	R484A(10kg/現地封入)
	使用庫内温度	℃	-5~15
	外気温度範囲	℃	-20~40
	使用電源	—	三相200V 50/60Hz
	冷却能力	kW	5.30/5.30(68Hz運転時)
	消費電力	kW	2.79/2.85(68Hz運転時)
	電気特性	A	9.2/9.3(68Hz運転時)
	運転電流	%	87/88(63Hz運転時)
	型	—	KK-T2AV
	法定冷凍能力	トン	1.10(68Hz運転時)
冷凍機	高圧ガス保安法区分外装(マニキュール)	—	層出不要
	圧縮機	kW	1.5
	吐出量	m³/h	9.82(68Hz運転時)
	冷凍機油	リットル	1.5
	送風機	—	多通路クロスファン式
	送風風量(最大)	m³/min	≈465プロペラファン×1
	送風機電機定格出力×台数	kW	62.0
	受液器内容積	L	0.154×1
	保護装置	—	4.7
	高圧遮断装置、電流保護装置(圧縮機用)吐出ガス過熱防止保護、逆相防止器、ヒューズ(動力回路用、操作回路用、コンデンサーファンモーター用)	—	高圧遮断装置、電流保護装置(圧縮機用)吐出ガス過熱防止保護、逆相防止器、ヒューズ(動力回路用、操作回路用、コンデンサーファンモーター用)
ニプロローラー	製品質量	kg	103
	型	—	US-T2MH
	キャビネット	—	アルミニウム
	冷却器	—	多通路クロスファン式
	冷凍機製装置	—	温度式自動膨張弁・電磁弁
	送風機	m³/min	≈300プロペラファン×1
	送風機用定格出力×台数	kW	26/30
	電機機電	—	0.05×1
	除霜方式	—	三相200V 50/60Hz
	除霜装置	kW	電熱ヒーター
デフロラー	デフロストヒーター	kW	0.76×1、0.35×1
	ドレンヒーター	kW	0.16×1
	ジャンクションヒーター	kW	0.007
	ドレンヒーター	kW	0.025
	保護装置	—	過熱防止サーモスタット
	製品質量	kg	25
	付属品	—	ドレンホース・ドレンヒーター(1m, 25W)
	型	—	オイルラップ
	構成部品	—	SCB-20H3
	制御方式	—	リモコン、コントローラー
デフロラー	電磁	A	20
	送風機用電機	A	45
	電熱ヒーター	A	45

注記

1. 冷却能力は室内温度0℃、外気温度32℃、冷媒配管水平
片道5mで無着露の場合を示します。
2. 電気特性は、冷却能力表示条件での値を示します。
3. ※印寸法は、取付穴ピッチを示します。
4. 冷媒管を設置する際は、必ずアッパ部(く部)全面で荷重を受けてくだ
さい。基礎・梁台等に設置する場合や、防護罩を取り付ける場合も
アッパ部全面で荷重を受ける構造と、ご確認ください。

超音波洗浄機 図面



仕				材			
品名	材質	数量	単位	品名	材質	数量	単位
21 本体	SUS430	1	台	1 超音波洗浄槽	SUS304	1	台
22 アジャスト脚	SUS304	4	個	2 オーバーフロー	塩ビ	1	個
23 排水ホース口	塩ビ	1	個	3 振動板	SUS304	1	枚
24 排水ホース	↑	1	延長 2 m	4 振動子	PZT	14	個
25				5 発振器	-	1	個
26				6 排水フィルター	SUS304	1	枚
仕様				7 排水器	P. P.	1	個
洗浄液	市水			8 排水ノブ	-	1	個
発振周波数	23~28KHz			9 ON・OFFキー	-	1	個
高出出力	700 W・4.00W 二段切替			10 スタートストップキー	-	1	個
電源	100V 12A 50/60Hz 接地 2P プラグ			11 タイムアップキー	-	1	個
付属品	バスケット・・・1 保護ネット・・・1			12 タイムダウンキー	-	1	個
				13 リセットキー	-	1	個
				14 連続運転キー	-	1	個
				15 運転ランプ	-	1	個
				16 連続運転ランプ	-	1	個
				17 タイム表示窓	-	1	個
				18 パワー切替スイッチ	-	1	個
				19 バックボード	SUS430	1	枚
				20 前面	↑	1	枚

