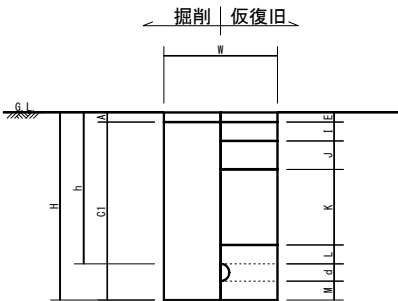
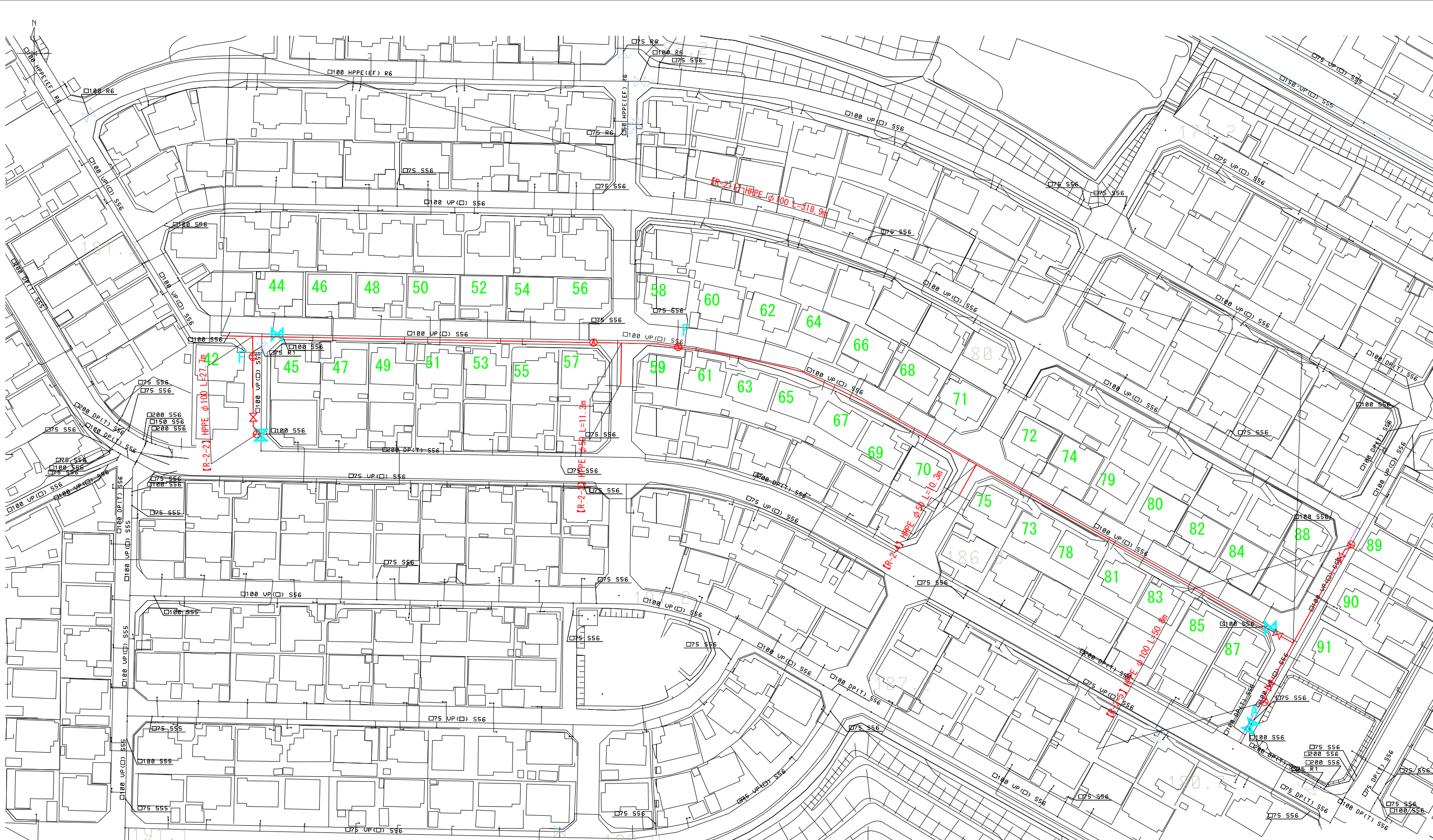


土工標準図



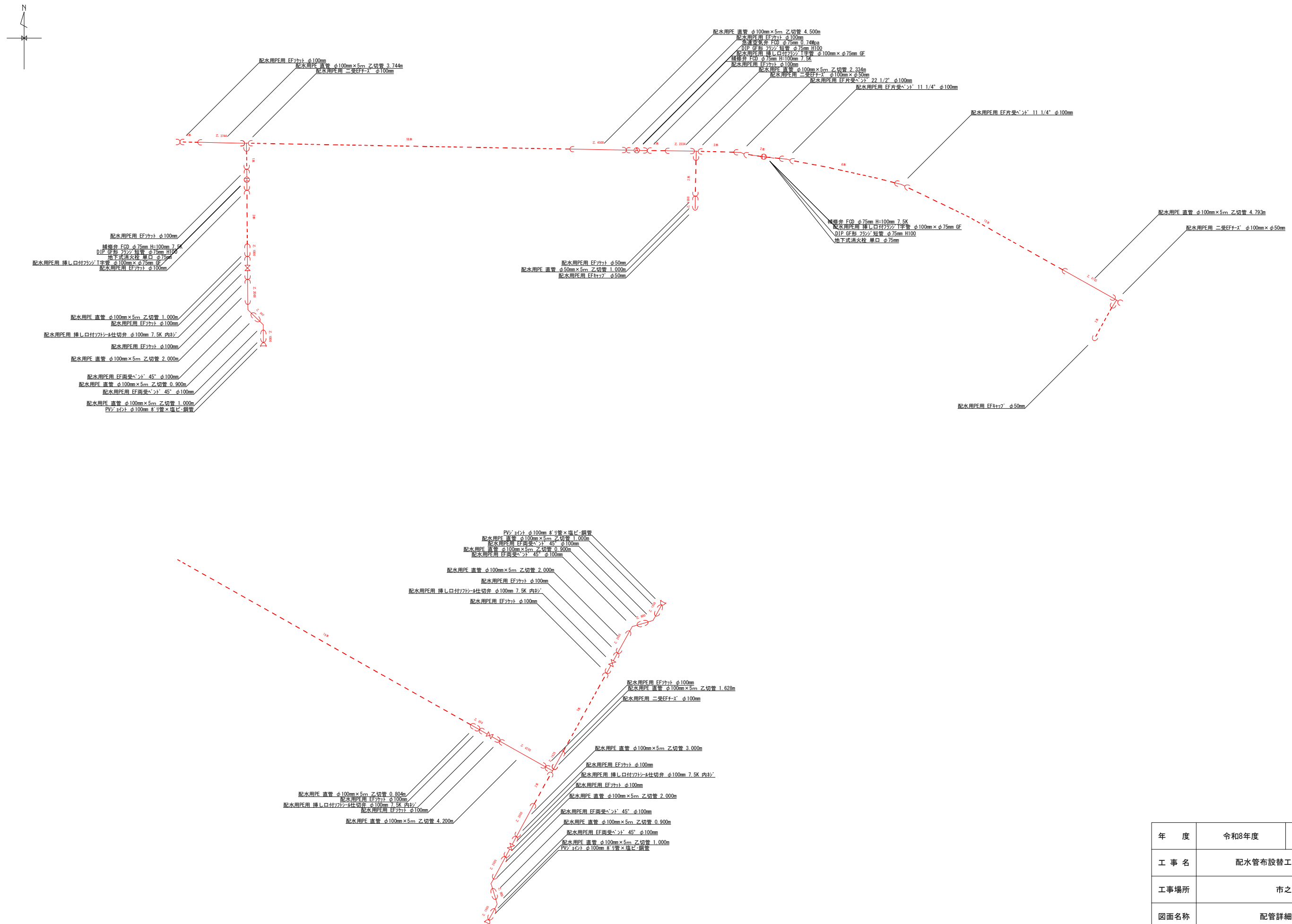
断面名称	φ100	φ75	φ50
W : 掘削幅(m)	0.600	0.600	0.600
H : 掘削深(m)	1.025	0.990	0.940
h : 土留り(m)	0.800	0.800	0.800
w : 標準掘削幅(m)	0.600	0.600	0.600
d : 管外径(mm)	125.000	90.000	60.000
W : 基礎砂(m)	0.100	0.100	0.100
A : 既設As舗装厚(m)	0.050	0.050	0.050
C1 : 機械掘削深(m)	0.975	0.940	0.910
E : 仮復旧表層厚(m)	0.050	0.050	0.050
I : 仮復旧上層路盤厚(m)	0.100	0.100	0.100
J : 仮復旧下層路盤厚(m)	0.150	0.150	0.150
K : 埋戻し(m)	0.400	0.400	0.400
L : 保護砂(m)	0.100	0.100	0.100
N : 本復旧表層厚(m)	0.050	0.050	0.050

年 度	令和8年度	工事 番号	工水改第3-21号
工 事 名	配水管布設替工事（市之倉町12丁目）		
工事場所	市之倉町12丁目		
図面名称	平面図（市之倉町12丁目）		
縮 尺	1:500	図 番	/
施工業者名			



年 度	令和8年度	工事番号	工水改第3-21号
工 事 名	配水管布設替工事（市之倉町12丁目）		
工事場所	市之倉町12丁目		
図面名称	平面図（市之倉町13）		
縮 尺	1:500	図 番	/
施工業者名			

多治見市役所建設水道部上下水道工務課



年 度	令和8年度	工事番号	工水改第3-21号
工 事 名	配水管布設替工事（市之倉町12丁目他）		
工事場所	市之倉町12丁目他		
図面名称	配管詳細図（市之倉町13）		
縮 尺	1:100	図 番	/

多治見市役所建設水道部上下水道工務課