

工事番号	多商工 第2号	事業名	穴窯及び登り窯下擁壁及び階段設置工		
路河川名	安土桃山陶磁の里公園	工事名	穴窯及び登り窯下擁壁及び階段設置工事 仕様書		
年 度	令和08年度	施工箇所	多治見市 東町1丁目地内		
事業概要	<穴窯及び登り窯下擁壁及び階段設置工>		設 計 年 月 日	令和8年 4月23日	
	重力式擁壁設置工 N=一式		施 工 方 法	請負	
	階段設置工 N=一式				
	土工 N=一式		施 工 期 間		
			起 工 年 月 日		
			竣 工 年 月 日	令和8年 8月28日	
			歩 掛 適 用 年 月		
			単 価 適 用 年 月		
	起工理由				

# 内 訳 表

名 称	数 量	単位	単 価	金 額	摘 要
01:本工事費					工種区分：公園工事
施設整備					
	1	式			
土工					
	1	式			
土工					
	1	式			
掘削(施工パッケージ)					
土砂、上記以外(小規模)、標準	48	m3			施工P単価表(CB210100-0001)
埋戻し(施工パッケージ)					
上記以外(小規模)、土砂、全ての費用	25	m3			施工P単価表(CB210410-0002)
土砂等運搬(施工パッケージ)					
小規模、土砂(岩塊・玉石混り土含む)、DID区間無し、7.5km以下	23	m3			施工P単価表(CB210110-0003)
残土処分費					
第2種	23	m3			TJ0010

# 内 訳 表

名 称	数 量	単位	単 価	金 額	摘 要
園路広場整備工					
	1	式			
階段工					
	1	式			
擬木階段設置工					単価表 (SJ0010)
	13	段			
擁壁工					
	1	式			
重力式擁壁設置工 H=1.7m					単価表 (SJ0020)
	14.930	m			
重力式擁壁設置工 H=1.45m					単価表 (SJ0030)
	2.950	m			
重力式擁壁設置工 H=1.3m					単価表 (SJ0040)
	3.600	m			
構造物撤去工					
	1	式			

# 内 訳 表

名 称	数 量	単位	単 価	金 額	摘 要
構造物とりこわし工〔標準〕					
鉄筋構造物、機械施工、無・昼間、低騒音・低振動対策しない	2.500	m3			施工歩掛表(DC073005-0001)
殻運搬(施工パッケージ)					
コンクリート(鉄筋)構造物とりこわし、機械積込、DID区間無し、10.9km以下、全ての費用	2.500	m3			施工P単価表(CB227010-0009)
処分費(多治見市大沢町)					
コンクリート処理場 有 筋 50x50cm以内	5.900	t			ZC29780001
直接工事費計					
	1	式			
間接工事費					
共通仮設費					
共通仮設費(率計上額)					施工地域：施工地域補正なし、補正しない
	1	式			
共通仮設費計					
	1	式			

# 内 訳 表

名 称	数 量	単位	単 価	金 額	摘 要
純工事費					
	1	式			
現場管理費					
	1	式			
現場管理費（率計上額）					施工地域：施工地域補正なし、補正しない
	1	式			
工事原価					
	1	式			
一般管理費等					
	1	式			
合計					
	1	式			
総合計					

構造物とりこわし工〔標準〕				施工歩掛表 (DC073005-0001)	
鉄筋構造物、機械施工、無・昼間、低騒音・低振動対策しない				1	m3 当り
名 称 ・ 規 格	数 量	単位	単 価	金 額	摘 要
構造物とりこわし工〔鉄筋構造物〕  機械施工、時間的制約 無、機・労 昼間	1. 000	m3			Q00106020100
合 計	1. 000	m3			
単位当り	1. 000	m3	当り		

擬木階段設置工					単価表 (SJ0010)
					10 段 当り
名 称 ・ 規 格	数 量	単位	単 価	金 額	摘 要
普通作業員		人			RW1002
二本組木階段 W=1000	10.000	段			TJ0020
合 計	10.000	段			
単位当り	1.000	段	当り		

重力式擁壁設置工					単価表 (SJ0020)
H=1.7m					10 m 当り
名 称 ・ 規 格	数 量	単位	単 価	金 額	摘 要
コンクリート(施工パッケージ)					
小型構造物、バックホ(クレーン機能付)打設、18-8-40(高炉)、一般養生、小型車割増無型枠(施工パッケージ)	7.700	m3			施工P単価表(CB240010-0004)
一般型枠、小型構造物	34.700	m2			施工P単価表(CB240210-0005)
コンクリート(施工パッケージ)					
無筋・鉄筋構造物、バックホ(クレーン機能付)打設、18-8-40(高炉)、養生無し、小型車割型枠(施工パッケージ)	0.900	m3			施工P単価表(CB240010-0006)
一般型枠、均しコンクリート	2.000	m2			施工P単価表(CB240210-0007)
裏込砕石(施工パッケージ)					
再生クラッシュ 40～0、全ての費用	3.100	m3			施工P単価表(CB221120-0008)
コンクリート(施工パッケージ)					
無筋・鉄筋構造物、バックホ(クレーン機能付)打設、18-8-40(高炉)、養生無し、小型車割	0.150	m3			施工P単価表(CB240010-0006)
合 計	10.000	m			
単位当り	1.000	m	当り		



重力式擁壁設置工				単価表 (SJ0030)	
H=1.45m				10	m 当り
名 称 ・ 規 格	数 量	単位	単 価	金 額	摘 要
コンクリート(施工パッケージ)					
小型構造物、バックホ(クレーン機能付)打設、18-8-40(高炉)、一般養生、小型車割増無型枠(施工パッケージ)	6.100	m3			施工P単価表(CB240010-0004)
一般型枠、小型構造物	29.600	m2			施工P単価表(CB240210-0005)
コンクリート(施工パッケージ)					
無筋・鉄筋構造物、バックホ(クレーン機能付)打設、18-8-40(高炉)、養生無し、小型車割型枠(施工パッケージ)	0.830	m3			施工P単価表(CB240010-0006)
一般型枠、均しコンクリート	2.000	m2			施工P単価表(CB240210-0007)
裏込砕石(施工パッケージ)					
再生クラッシュ 40～0、全ての費用	2.400	m3			施工P単価表(CB221120-0008)
コンクリート(施工パッケージ)					
無筋・鉄筋構造物、バックホ(クレーン機能付)打設、18-8-40(高炉)、養生無し、小型車割	0.150	m3			施工P単価表(CB240010-0006)
合 計	10.000	m			
単位当り	1.000	m	当り		

重力式擁壁設置工					単価表 (SJ0040)
H=1.3m					10 m 当り
名 称 ・ 規 格	数 量	単位	単 価	金 額	摘 要
コンクリート(施工パッケージ)					
小型構造物、バックホウ(クレーン機能付)打設、18-8-40(高炉)、一般養生、小型車割増無型枠(施工パッケージ)	5.100	m3			施工P単価表(CB240010-0004)
一般型枠、小型構造物	29.600	m2			施工P単価表(CB240210-0005)
コンクリート(施工パッケージ)					
無筋・鉄筋構造物、バックホウ(クレーン機能付)打設、18-8-40(高炉)、養生無し、小型車割型枠(施工パッケージ)	0.790	m3			施工P単価表(CB240010-0006)
一般型枠、均しコンクリート	2.000	m2			施工P単価表(CB240210-0007)
裏込砕石(施工パッケージ)					
再生クラッシュ 40～0、全ての費用	1.950	m3			施工P単価表(CB221120-0008)
コンクリート(施工パッケージ)					
無筋・鉄筋構造物、バックホウ(クレーン機能付)打設、18-8-40(高炉)、養生無し、小型車割	0.150	m3			施工P単価表(CB240010-0006)
合 計	10.000	m			
単位当り	1.000	m	当り		

## 特 記 仕 様 書

1. 受注者は、岐阜県建設工事共通仕様書に基づき施工するものとする。
2. 産業廃棄物の適正処理について、受注者は産業廃棄物が搬出される工事にあたっては、監督員の指示に従い、産業廃棄物関連書類の提出及び確認並びに処理施設の現地確認並びに建設廃棄物処理状況の管理を行い、産業廃棄物が最終処分に至るまで適正に処理されていることを確認しなければならない。
3. 環境への配慮事項
  - 1) 自動車、施工機械の使用にあたっては、環境に配慮した仕様に努め、無用な使用を出来るだけしないように心がけること。
  - 2) 工事完了時の提出書類等は、環境や再利用の観点から両面印刷等に心がけること。
  - 3) 工事を施工するにあたり、購入やレンタルする必要がある物品については、環境に配慮して極力グリーン購入法に適應したものを活用するよう努めること。
  - 4) 清掃等周辺環境美化に努める。
  - 5) 工事全般にわたり省電力、省エネルギーに努めること。上記のほか、受注者として環境に配慮する計画があれば工事着工時に、書面にて提出すること。
4. 妨害又は不当要求に対する通報義務
  - 1) 受注者は契約の履行に当たり、暴力団又は暴力団員等から事実関係及び社会通念等に照らして合理的な理由が認められない不当若しくは違法な要求を受けた場合又は契約の適正な履行を妨害された場合は警察に通報しなければならない。なお、これらの不当介入を受けたにも関わらず通報しない場合は指名停止措置を講じることがある。
  - 2) 受注者は暴力団又は暴力団員等による不当介入を受けたことに起因して履行期間内に契約内容を完了することができないときは、発注者に対して履行期間の延長を請求することができる。
5. 工事内容に疑義がある場合は、速やかに監督員と協議を行い、指示を仰ぐこと。
6. その他
  - 1) 変更事項が生じた場合は、速やかに監督員と協議すること。
  - 2) 上記に記載のない事項については、監督員と必ず協議を行うこと。

[illegible]

一式当り

計算書（重力式擁壁H=1.7m）												10mあたり		
名称		計算式										数量	単位	
コンクリート		(	0.2	+	0.7	)	x	1.7	÷	2.0	x	=	7.7	m3
型枠		(	1.7	+	1.775	)	x	10.0				=	34.75	m2
碎石			0.3	x	1.05		x	10.0				=	3.15	m3
止水コンクリート			0.3	x	0.05		x	10.0				=	0.15	m3
基礎コンクリート			0.1	x	0.9		x	10.0				=	0.9	m3
基礎コンクリート型枠			0.1	x	2.0		x	10.0				=	2.00	m2

計算書（重力式擁壁H=1.45m）				10mあたり	
名称	計算式			数量	単位
コンクリート	$(0.2 + 0.64) \times 1.45 \div 2.0 \times 10.0 =$			6.1	m3
型枠	$(1.45 + 1.51) \times 10.0 =$			29.6	m2
砕石	$0.3 \times 0.80 \times 10.0 =$			2.4	m3
止水コンクリート	$0.3 \times 0.05 \times 10.0 =$			0.15	m3
基礎コンクリート	$0.1 \times 0.83 \times 10.0 =$			0.83	m3
基礎コンクリート型枠	$0.1 \times 2.0 \times 10.0 =$			2.00	m2

計算書（重力式擁壁H=1.3m）			
		10mあたり	
名称	計算式	数量	単位
コンクリート	$(0.2 + 0.59) \times 1.30 \div 2.0 \times 10.0 =$	5.1	m3
型枠	$(1.30 + 1.36) \times 10.0 =$	26.6	m2
碎石	$0.3 \times 0.65 \times 10.0 =$	1.95	m3
止水コンクリート	$0.3 \times 0.05 \times 10.0 =$	0.15	m3
基礎コンクリート	$0.1 \times 0.79 \times 10.0 =$	0.79	m3
基礎コンクリート型枠	$0.1 \times 2.0 \times 10.0 =$	2.00	m2

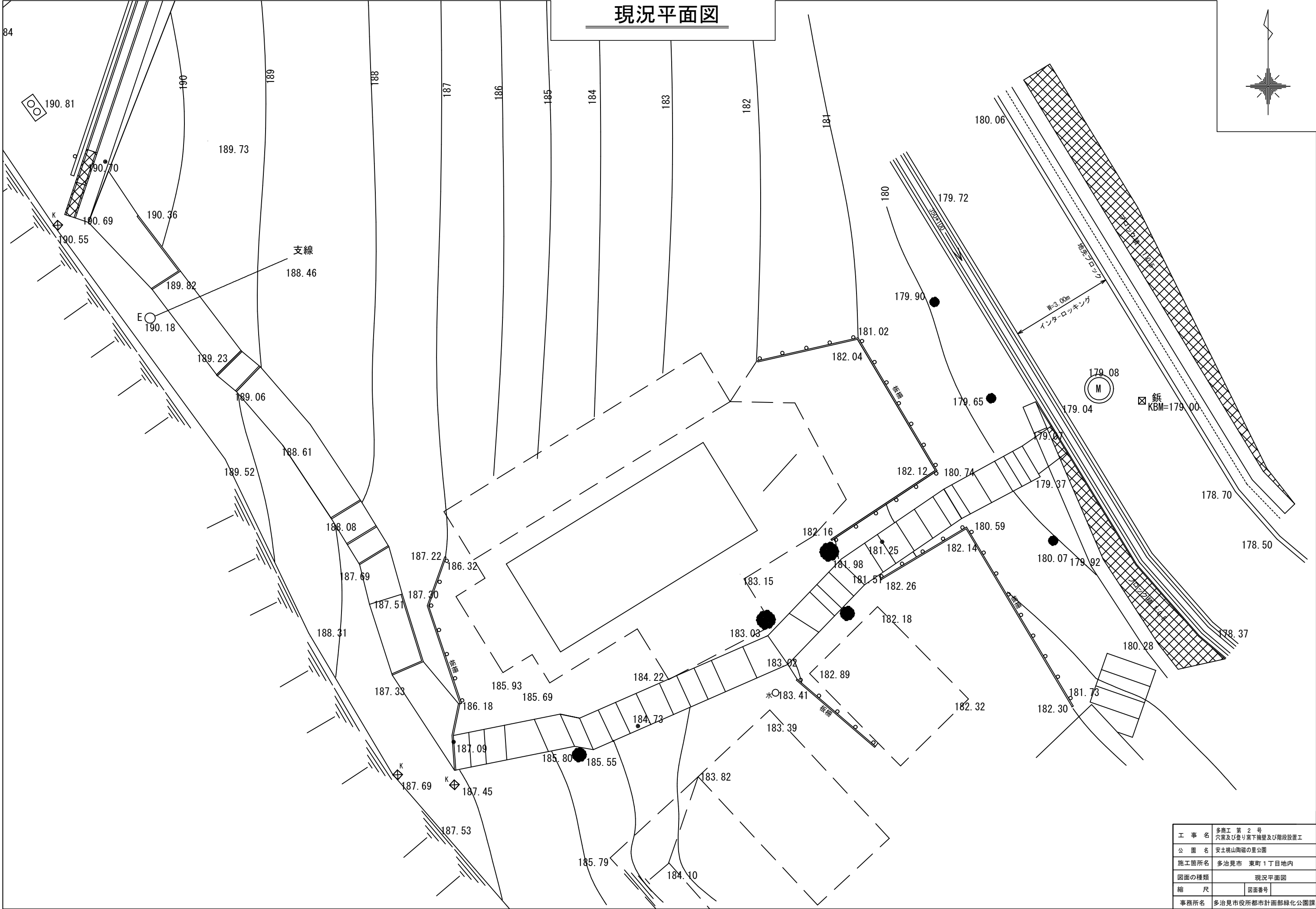
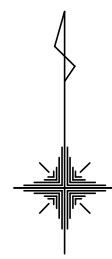
位置図



工 事 名	多商工 第 2 号 穴窯及び登り窯下機壁及び階段設置工		
公 園 名	安土桃山陶磁の里公園		
施工箇所名	多治見市 東町 1 丁目地内		
図面の種類	位置図		
縮 尺		図面番号	
事務所名	多治見市役所都市計画部緑化公園課		

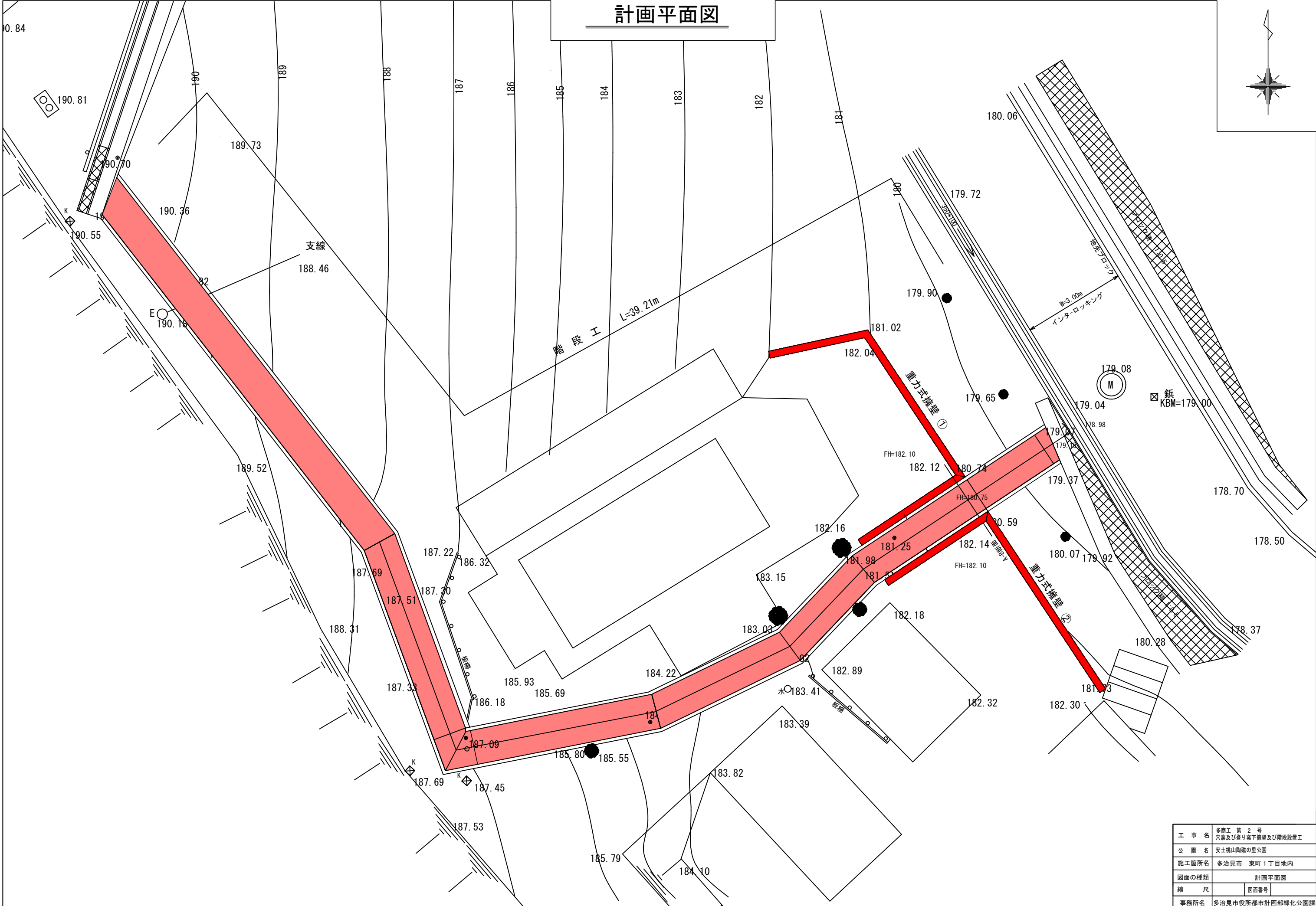
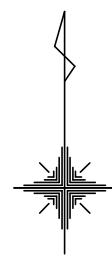


現況平面図



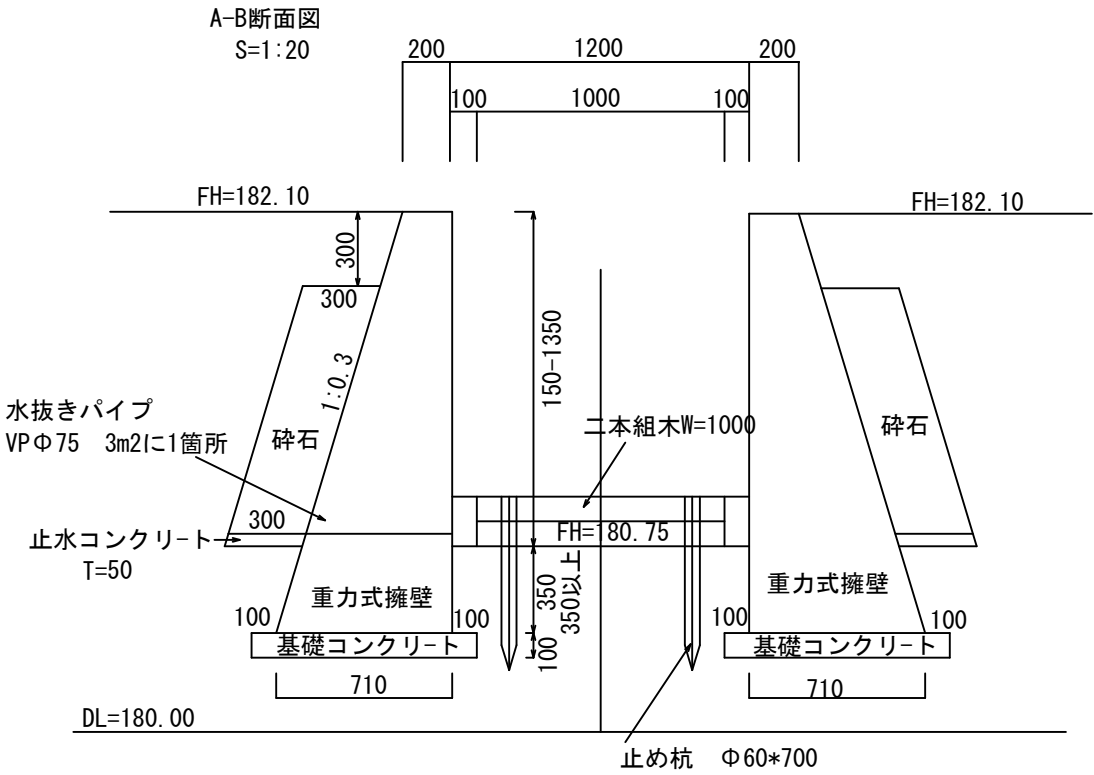
工 事 名	多商工 第 2 号 穴窯及び登り窯下機壁及び階段設置工		
公 園 名	安土桃山陶磁の里公園		
施工箇所名	多治見市 東町 1 丁目地内		
図面の種類	現況平面図		
縮 尺		図面番号	
事務所名	多治見市役所都市計画部緑化公園課		

計画平面図



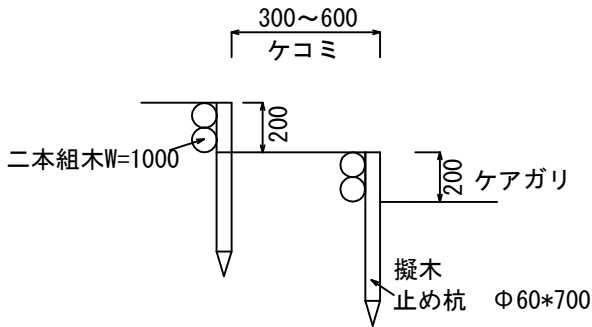
工 事 名	多商工 第 2 号 穴窯及び登り窯下擁壁及び階段設置工		
公 園 名	安土桃山陶磁の里公園		
施工箇所名	多治見市 東町 1 丁目地内		
図面の種類	計画平面図		
縮 尺		図面番号	
事務所名	多治見市役所都市計画部緑化公園課		

## 標準断面図



階段断面図

S=1 : 2



工 事 名	多商工 第 2 号 六窯及び窯下焼置場及び階段設置工		
公 園 名	安土桃山陶磁の里公園		
施工箇所名	多治見市 東町1丁目地内		
図面の種類	計画平面図		
縮 尺		図面番号	
事務所名	多治見市役所都市計画部緑化公園課		