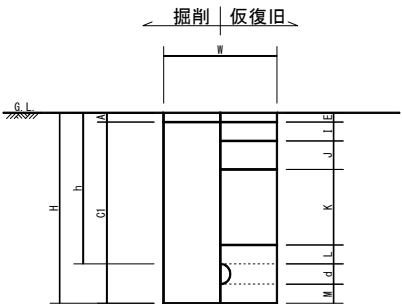
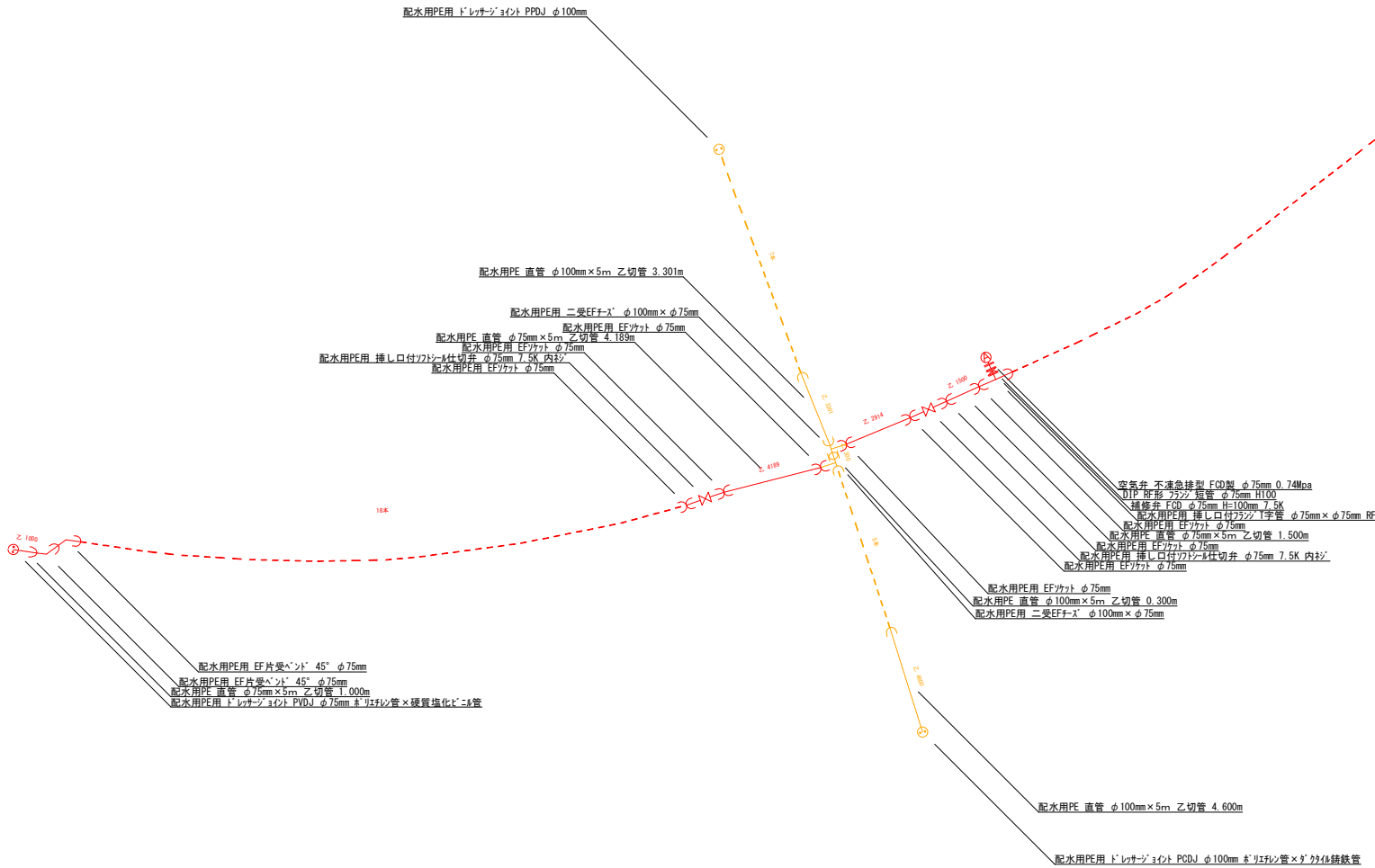


HPPE φ 100  
HPPE φ 75



| 断面名称             | HPPE φ 75 | HPPE φ 100 |
|------------------|-----------|------------|
| W : 掘削幅 (m)      | 0.600     | 0.600      |
| H : 掘削深 (m)      | 0.990     | 1.025      |
| h : 土被り (m)      | 0.800     | 0.800      |
| w : 標準掘削幅 (m)    | 0.600     | 0.600      |
| d : 管外径 (mm)     | 90.000    | 125.000    |
| M : 基礎砂 (m)      | 0.100     | 0.100      |
| A : 既設As舗装厚 (m)  | 0.050     | 0.050      |
| C1 : 機械掘削深 (m)   | 0.940     | 0.975      |
| E : 仮復旧表層厚 (m)   | 0.050     | 0.050      |
| I : 仮復旧上層路盤厚 (m) | 0.100     | 0.100      |
| J : 仮復旧下層路盤厚 (m) | 0.150     | 0.150      |
| K : 埋戻し (m)      | 0.400     | 0.400      |
| L : 保護砂 (m)      | 0.100     | 0.100      |
| N : 本復旧表層厚 (m)   | 0.050     | 0.050      |



|                  |                         |      |           |
|------------------|-------------------------|------|-----------|
| 年 度              | 令和8年度                   | 工事番号 | 工水改第3-12号 |
| 工 事 名            | 配水管布設替工事（明和町4）          |      |           |
| 工事場所             | 明和町4丁目                  |      |           |
| 図面名称             | 位置図・配管詳細図・断面図           |      |           |
| 縮 尺              | 1：2500<br>1：100<br>1：20 | 図 番  | /         |
| 施工業者名            |                         |      |           |
| 多治見市建設水道部上下水道工務課 |                         |      |           |