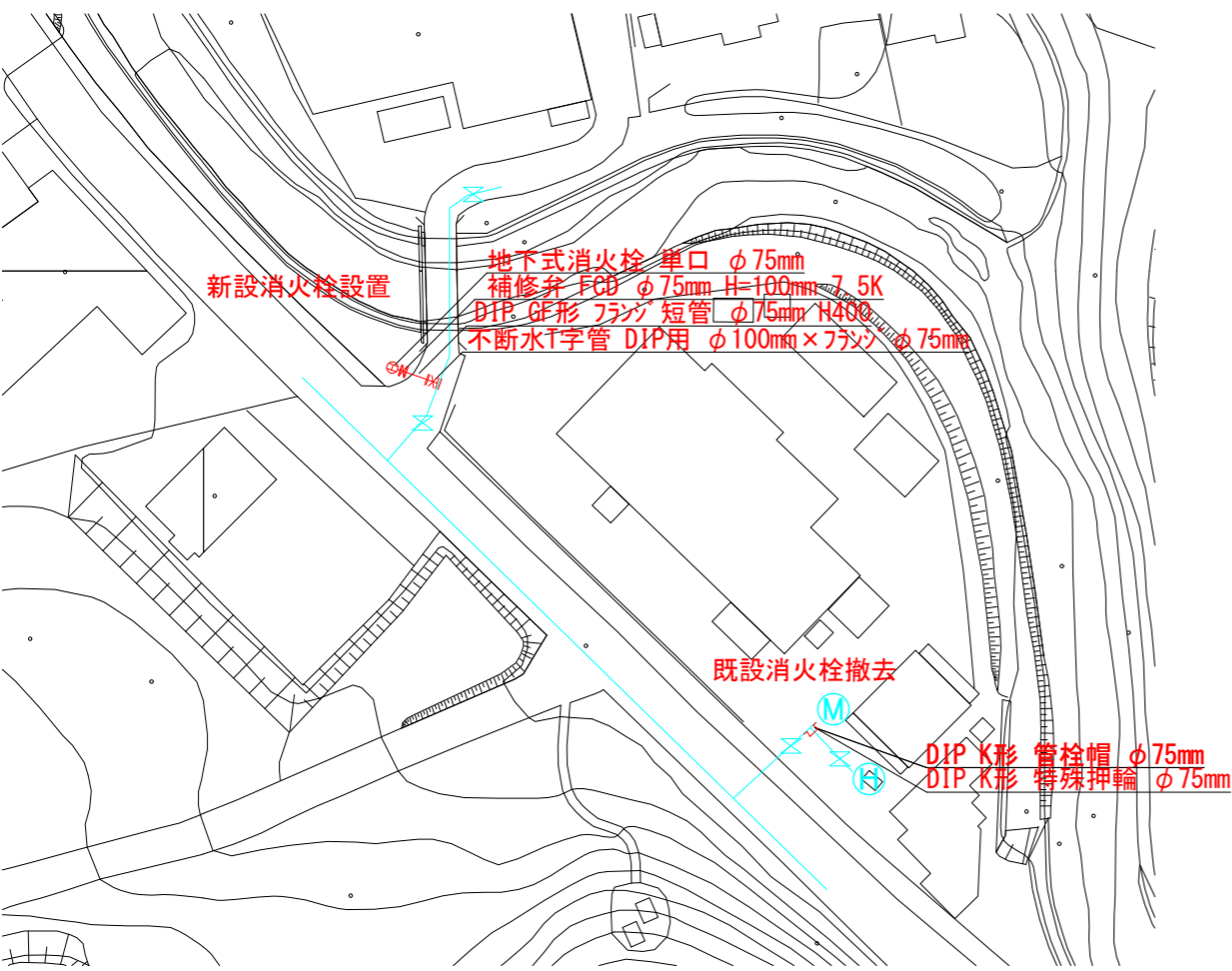
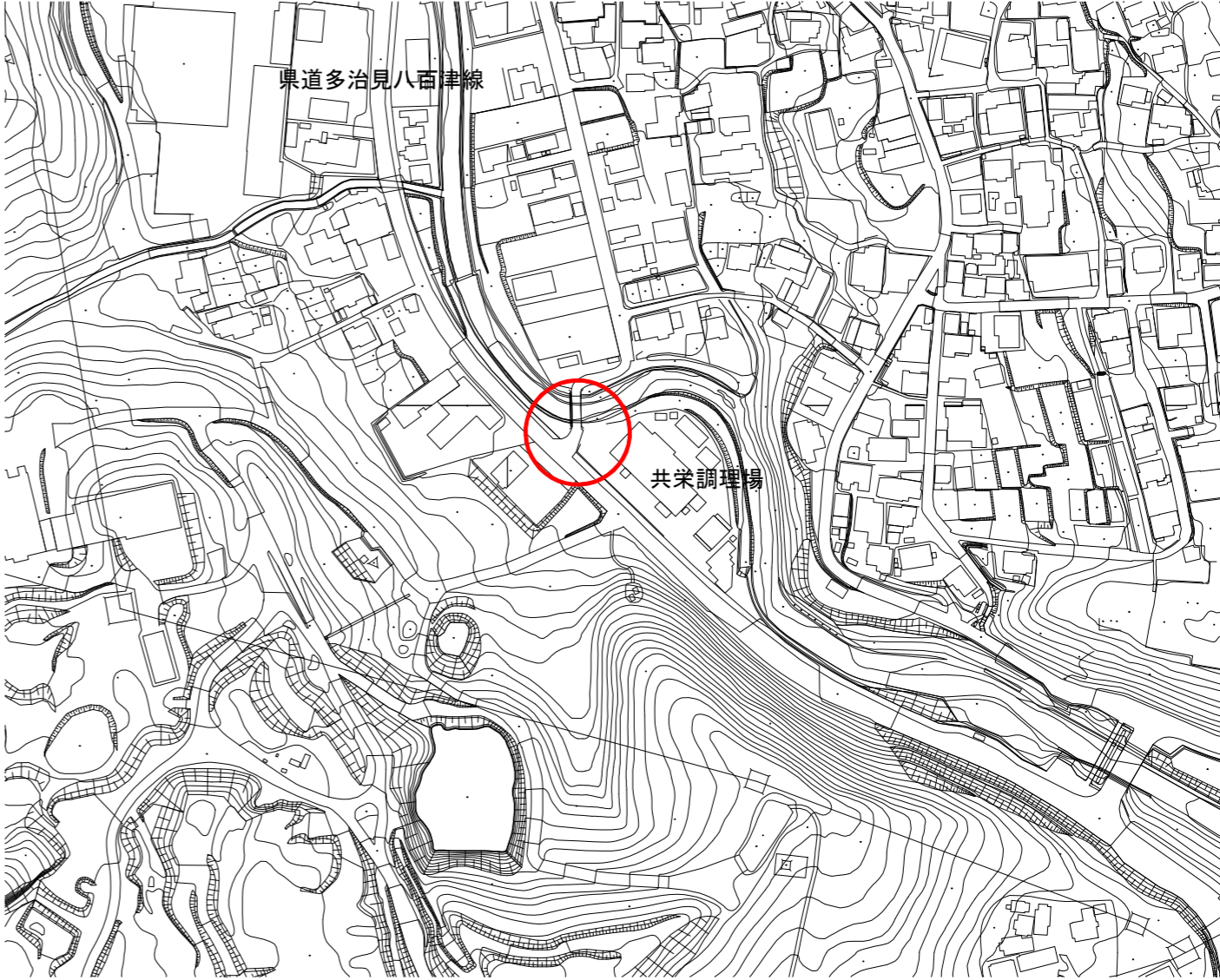


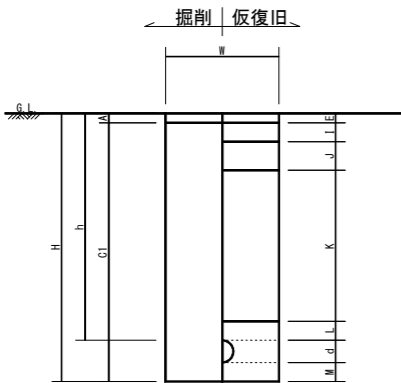
平面図



位置図



断面図



断面名称	DIPφ100
W : 掘削幅 (m)	0.600
H : 掘削深 (m)	1.418
h : 土掘り (m)	1.200
w : 標準掘削幅 (m)	0.600
d : 管外径 (mm)	118.000
M : 基礎砂 (m)	0.100
A : 既設As舗装厚 (m)	0.050
Cl : 機械掘削深 (m)	1.368
E : 仮復旧表層厚 (m)	0.050
I : 仮復旧上層路盤厚 (m)	0.100
J : 仮復旧下層路盤厚 (m)	0.150
K : 埋戻し (m)	0.800
L : 保護砂 (m)	0.100
N : 本復旧表層厚 (m)	0.050

年 度	令和8年度	工事番号	工水改第3-10号
工 事 名	消火栓改良工事（虎溪山町7）		
工事場所			
図面名称	平面図、位置図、断面図		
縮 尺	1:500	図 番	/
施工業者名			
多治見市建設水道部上下水道工務課			