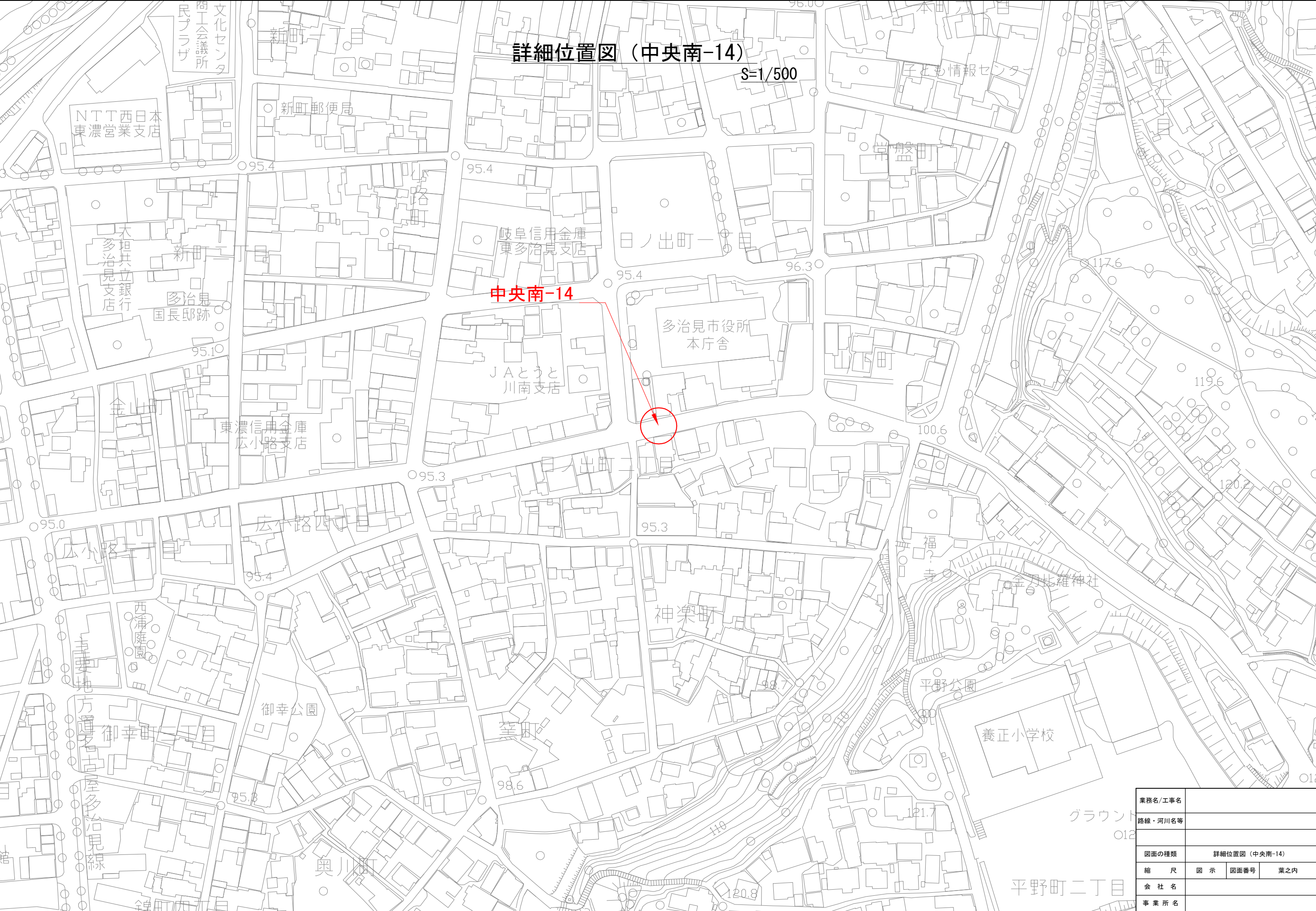


位置図（中央南-14）

S=1/5000



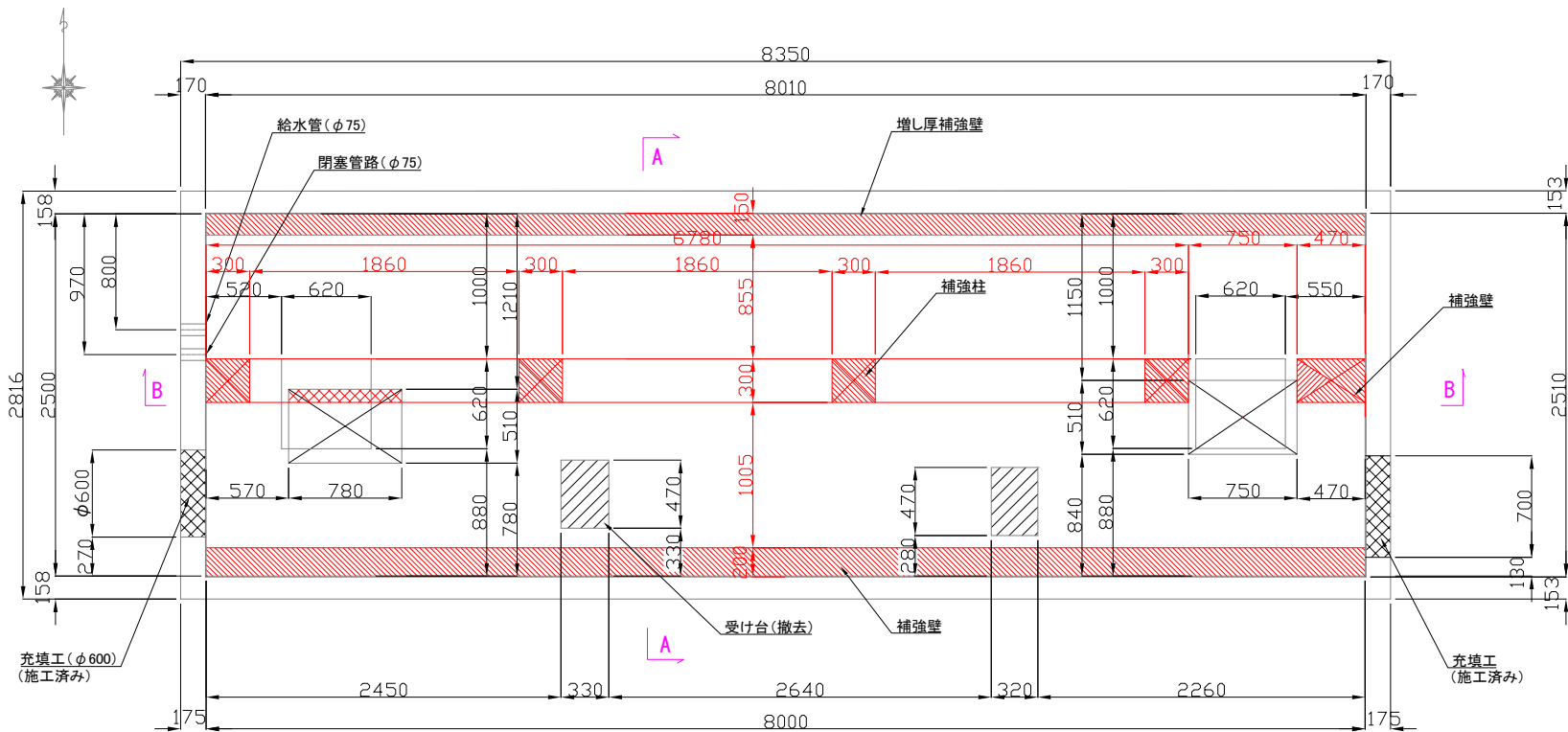
業務名/工事名				
路線・河川名等				
図面の種類		詳細位置図 (中央南-14)		
縮 尺	図 示	図面番号	業之内	
会 社 名				
事 業 所 名				

既設防火水槽補強構造図

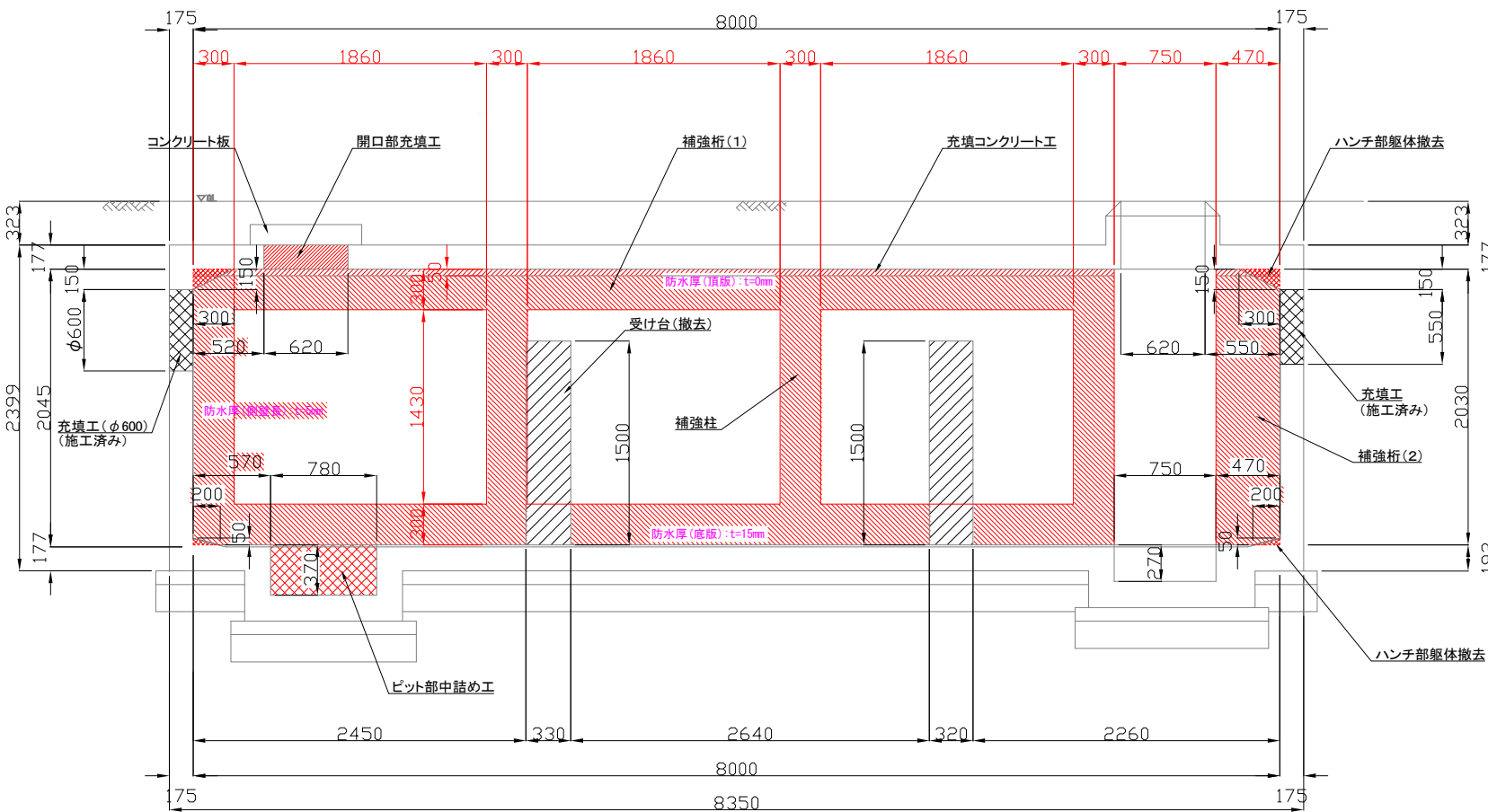
S=1:25

中央南-14

平面図



B - B



設計条件

番号、所在地	中央南-14	日の出町2丁目地内
水槽型、水槽容量	角型	40 m ³
基礎形式	直接基礎	
単位体積重量	鉄筋コンクリート	$\gamma_c = 24.5 \text{ kN/m}^3$
	土砂	$\gamma = 17.7 \text{ kN/m}^3$
	飽和土砂	$\gamma_s = 19.6 \text{ kN/m}^3$
	土砂水中	$\gamma' = 9.8 \text{ kN/m}^3$
	水	$\gamma_w = 9.8 \text{ kN/m}^3$
水平土圧係数	アスファルト	$\gamma_a = 22.5 \text{ kN/m}^3$
	常時	$K = 0.5$
	地震時	($K_v = +0.144$) $K_e = 0.744$
		($K_v = -0.144$) $K_e = 0.930$
載荷重	上載荷重	$T = 20$
設計震度	設計水平震度	$k_h = 0.288$
	設計鉛直震度	$k_v = \pm 0.144$
水圧	地下水圧	頂版上面
	動水圧	水の慣性力を考慮
設計基準強度	コンクリート	$\sigma_{ck} = 24 \text{ N/m}^2$
	流動化コンクリート	$\sigma_{ck} = 24 \text{ N/m}^2$ 以上
	鉄筋	SD345

- *1. 内空寸法は現地にて確認の結果、差異がある場合は監督職員と協議により変更すること。
- *2. 補強桁に対する防水層の撤去は行わない。補強構造は防水の上に配置するものとする。
- *3. 補強壁に対する防水層は撤去する。

業務名/工事名			
路線・河川名等			
施工箇所名			
図面の種類	既設防火水槽補強構造図（中央南-14）		
縮尺	図示	図面番号	業之内
会社名			
事業所名			

S=1 : 25

中央南-14

A-A 断面



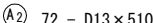
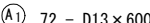
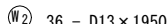
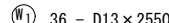
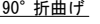
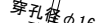
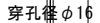
平断面图



アンカー配置図
(a-a)



アンカー詳細図

業務名/工事名路線・河川名等

施工箇所名

図面の種類	既設防火水槽改造補強桁配筋図(1 (中央南-14)
-------	------------------------------

縮尺	1:25	図面番号	葉之
----	------	------	----

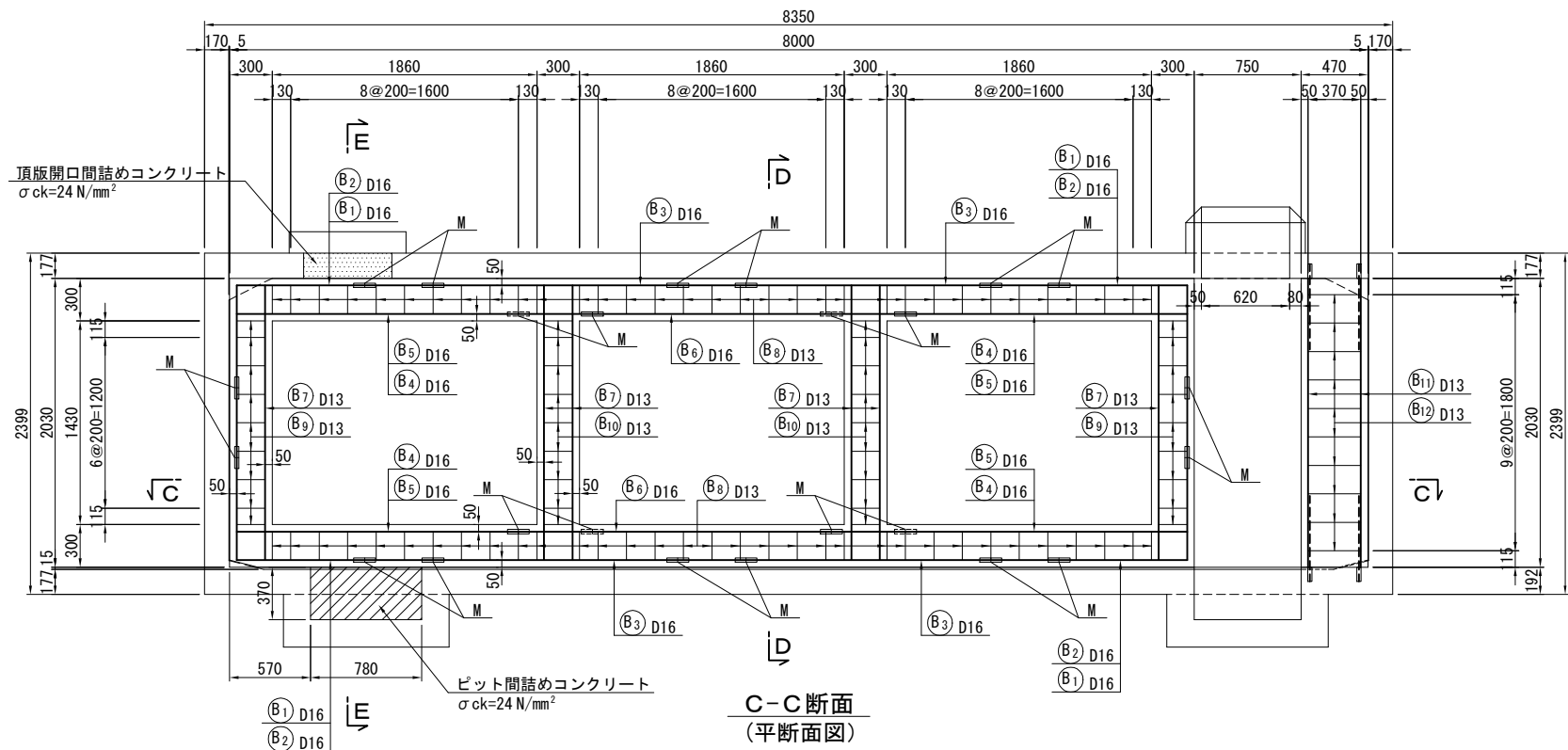
会社名事業所名

既設防火水槽改造補強桁配筋図(2)

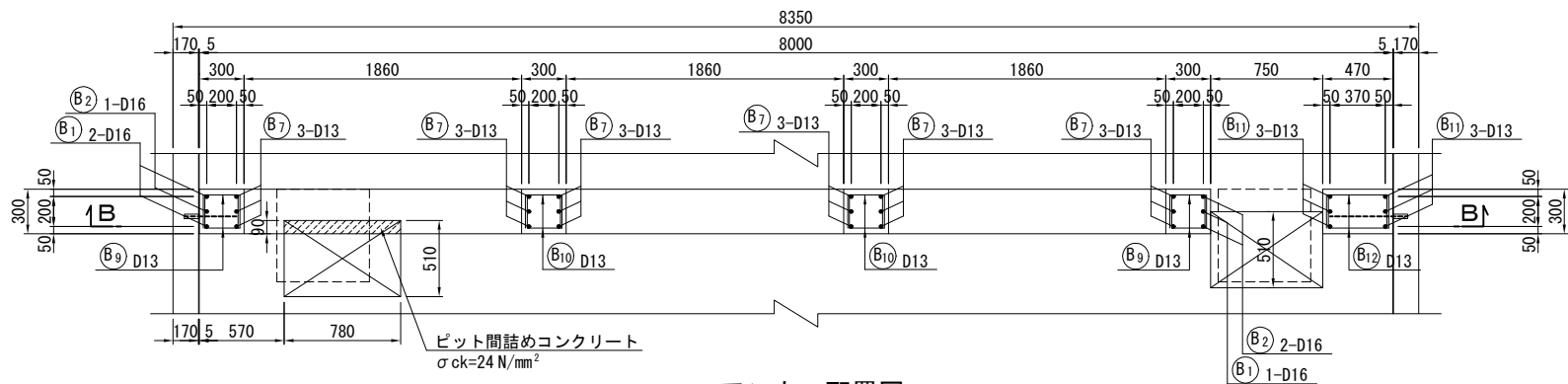
S=1:25

中央南-14

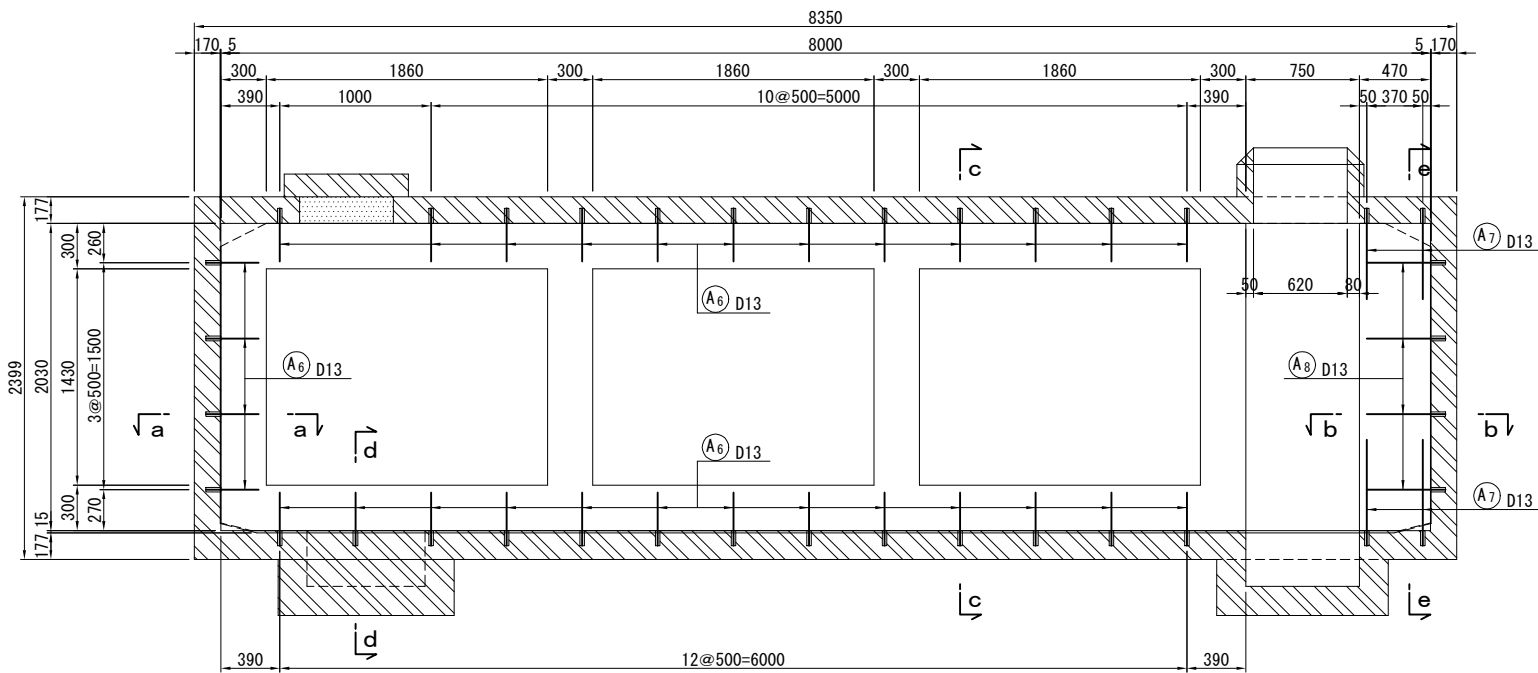
B-B断面



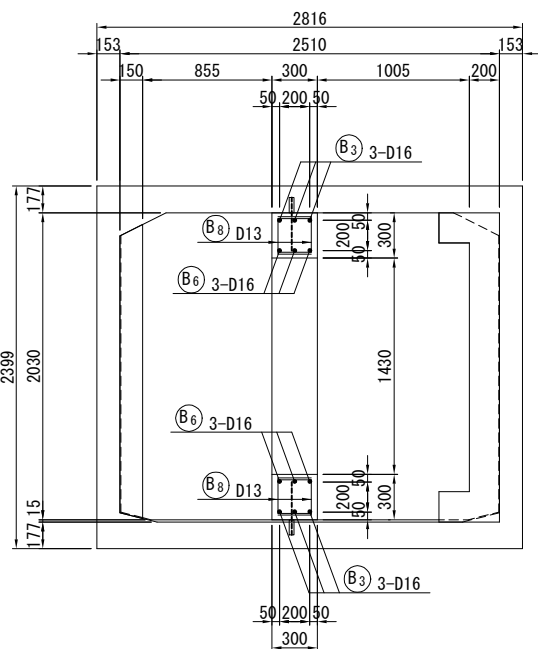
C-C断面
(平断面図)



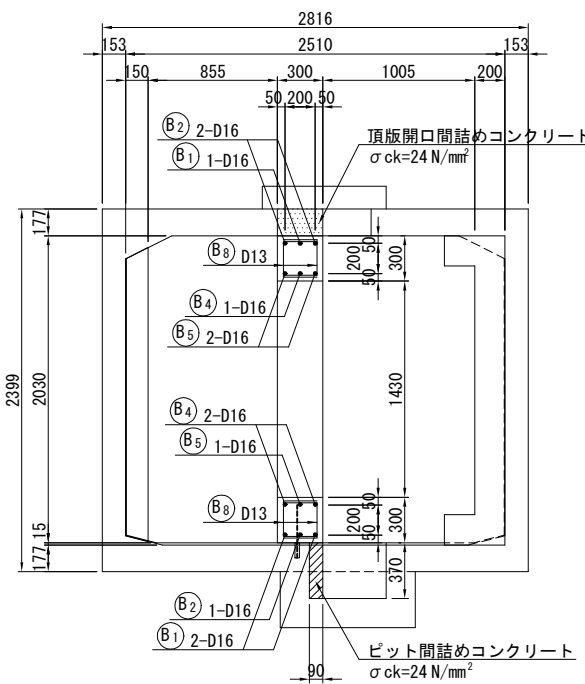
アンカー配置図



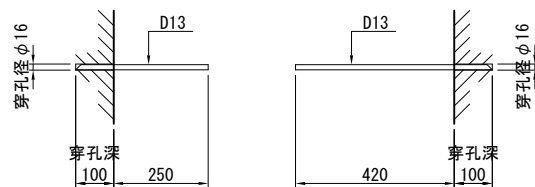
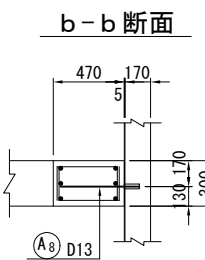
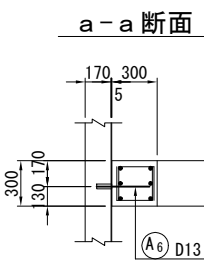
D-D断面



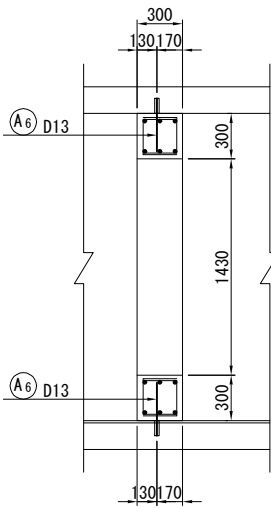
E-E断面



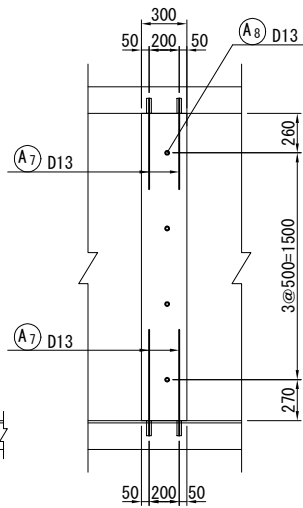
アンカー詳細図



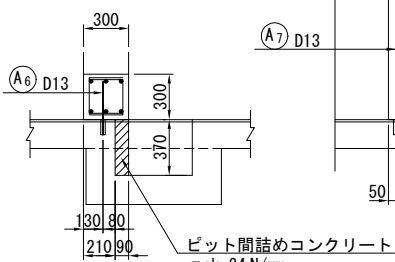
c-c断面



e-e断面



d-d断面

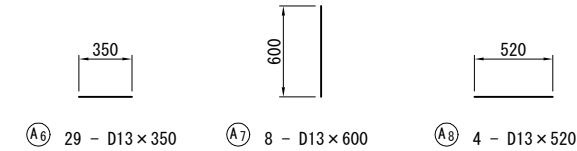
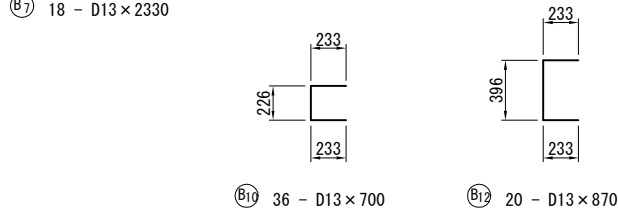
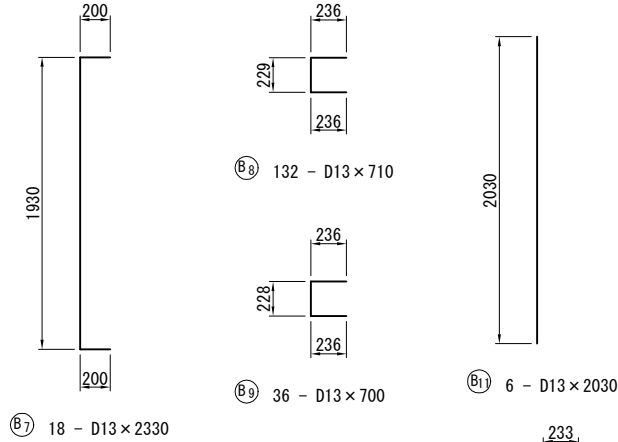
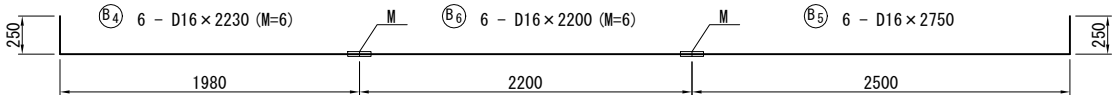
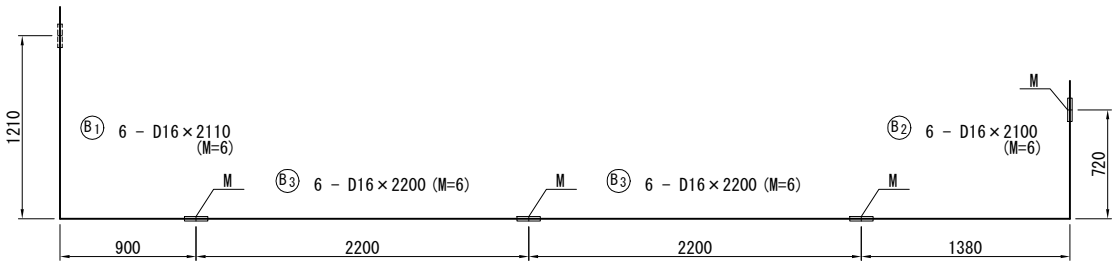


業務名/工事名	
路線・河川名等	
施工箇所名	
図面の種類	既設防火水槽改造補強桁配筋図(2) (中央南-14)
縮尺	1:25
図面番号	業之内
会社名	
事業所名	

既設防火水槽改造補強桁配筋図(3)

S=1:25

中央南-14



鉄筋表

符 号	径 (mm)	長 さ (mm)	本数	単位質量 (kg/m)	1本当り質量 (kg)	質 量 (kg)	摘 要
W 1	D13	2550	36	0.995	2.537	91.3	□
2	D13	1950	36	0.995	1.940	69.8	
3	D13	1200	18	0.995	1.194	21.5	⎯ (M=18)
4	D13	1700	18	0.995	1.692	30.5	⎯
5	D13	2500	36	0.995	2.488	89.6	⎯ (M=36)
6	D13	330	162	0.995	0.328	53.1	□
7	D13	1900	32	0.995	1.891	60.5	
8	D13	1200	8	0.995	1.194	9.6	⎯ (M=8)
9	D13	1700	8	0.995	1.692	13.5	⎯
10	D13	2500	16	0.995	2.488	39.8	⎯ (M=16)
小 計						479.2 kg	(M=78)
B 1	D16	2110	6	1.56	3.292	19.8	⎯ (M=6)
2	D16	2100	6	1.56	3.276	19.7	⎯ (M=6)
3	D16	2200	12	1.56	3.432	41.2	⎯ (M=12)
4	D16	2230	6	1.56	3.479	20.9	⎯ (M=6)
5	D16	2750	6	1.56	4.290	25.7	⎯
6	D16	2200	6	1.56	3.432	20.6	⎯ (M=6)
7	D13	2330	18	0.995	2.318	41.7	□
8	D13	710	132	0.995	0.706	93.2	□
9	D13	700	36	0.995	0.697	25.1	□
10	D13	700	36	0.995	0.697	25.1	□
11	D13	2030	6	0.995	2.020	12.1	
12	D13	870	20	0.995	0.866	17.3	□
小 計						362.4 kg	(M=36)
A 1	D13	600	72	0.995	0.597	43.0	(アンカー筋)
2	D13	510	72	0.995	0.507	36.5	└ (アンカー筋)
3	D13	600	32	0.995	0.597	19.1) (アンカー筋)
4	D13	300	64	0.995	0.299	19.1	┐ (アンカー筋)
5	D13	600	32	0.995	0.597	19.1	┌ (アンカー筋)
6	D13	350	29	0.995	0.348	10.1	⎯ (アンカー筋)
7	D13	600	8	0.995	0.597	4.8	(アンカー筋)
8	D13	520	4	0.995	0.517	2.1	⎯ (アンカー筋)
小 計						153.8 kg	
						D16	147.9 kg (M=36)
						D13	847.5 kg (M=78)
合 計						995.4 kg	(M=114)

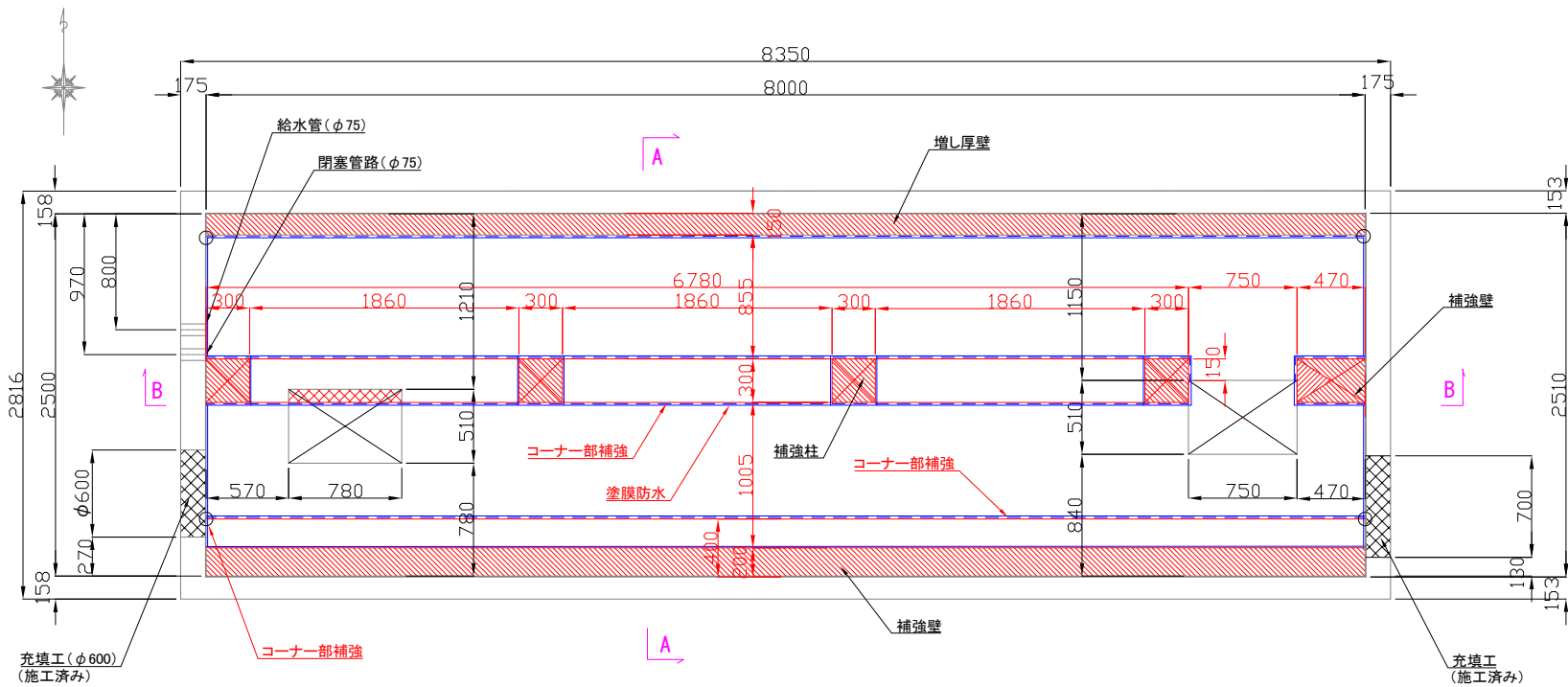
注) () 内数値は、機械式継手ヶ所数を示す。

業務名/工事名			
路線・河川名等			
施工箇所名			
図面の種類	既設防火水槽改造補強桁配筋図(3) (中央南-14)		
縮 尺	1:25	図面番号	業之内
会 社 名			
事 業 所 名			

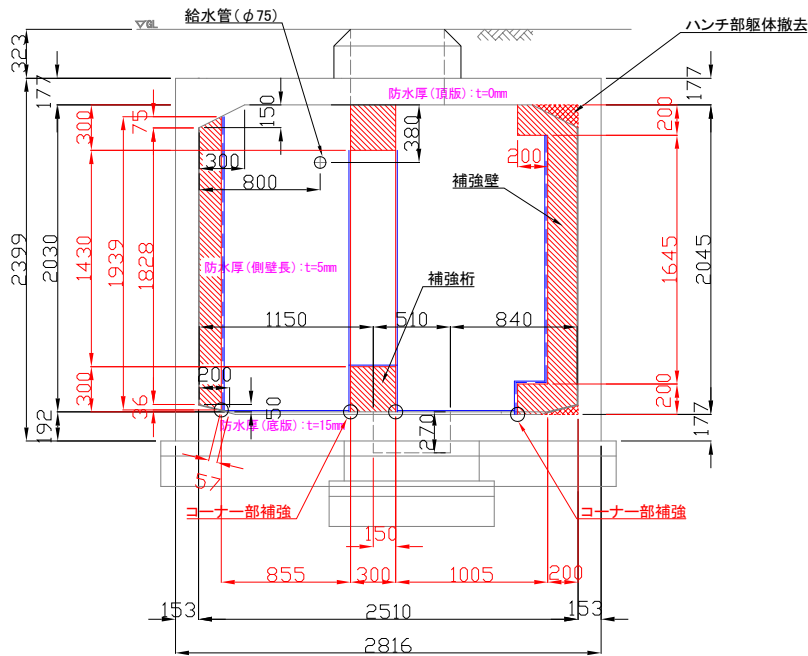
防火水槽防水工計画図
中央南-14

S=1:25

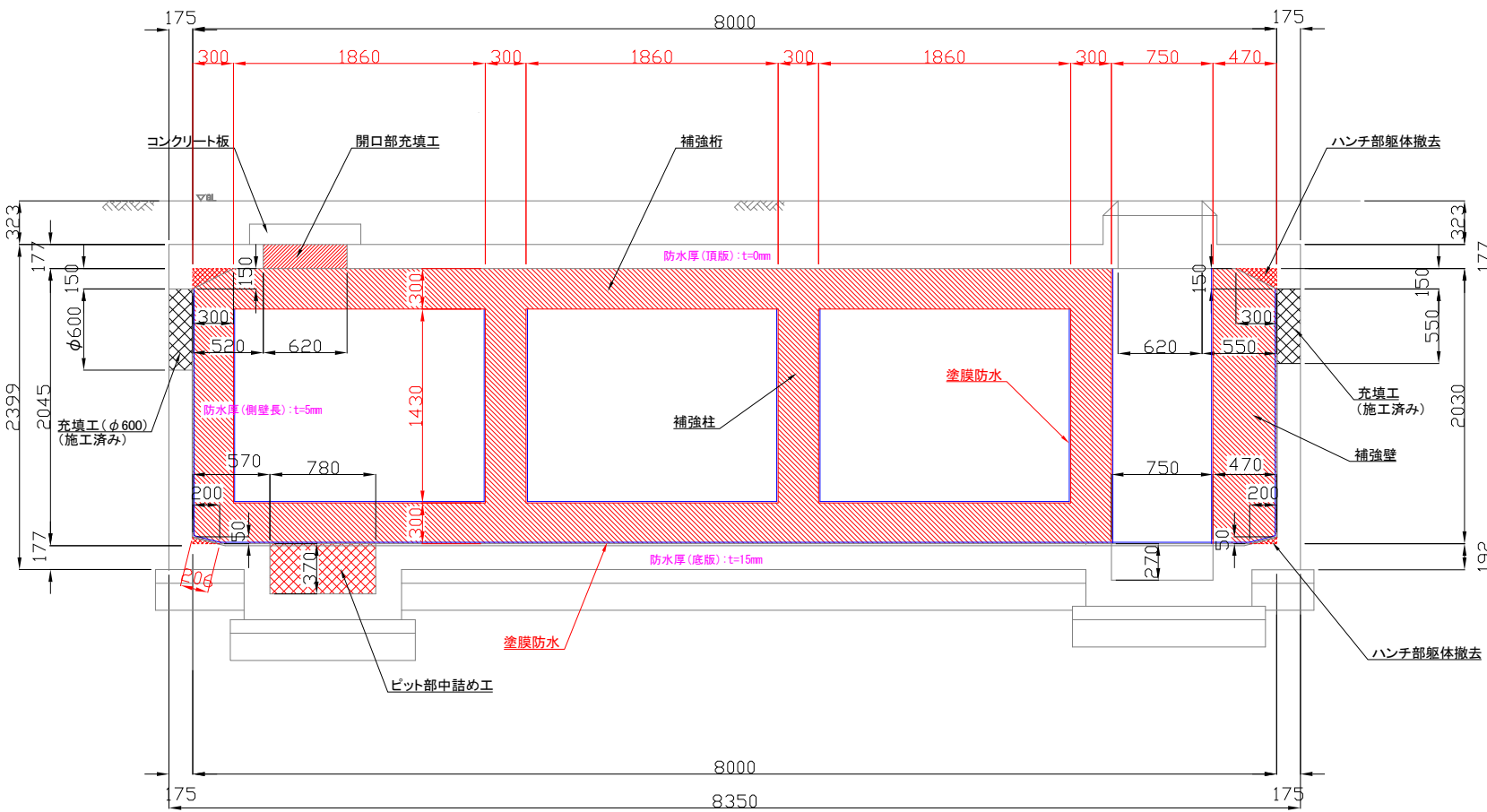
平面図



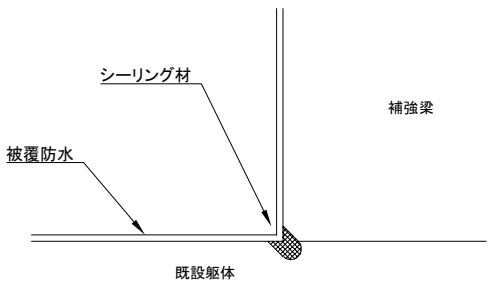
A - A



B - B



コーナー部補強詳細図



充填材は下記の性能を満たすこと

試験項目	試験方法・規格値
クラス	JIS A 5758「建築用シーリング材」 F-20LMクラス
伸縮追随性	JIS A 1439 5.17「耐久性試験」 耐久性区分8020 以上
付着性	JIS A 1439 5.3「引張特性試験」 JIS A 1439 5.9「水浸せき後の接着性試験」 強度保持率60%以上（水中浸漬／標準）

防水工 数量表

名 称	規 格	単 位	数 量	摘 要
防水工	塗膜防水	m2	63.3	
コーナー部補強工	シーリング材	m	38.8	

* 防水工は、エボミックス7000コート（EMC-2工法）と同等以上の性能を持つものとする。

業務名/工事名			
路線・河川名等			
施工箇所名			
図面の種類	防火水槽防水工計画図（中央南-14）		
縮 尺	図 示	図面番号	葉之内
会 社 名			
事 業 所 名			

標識類凡例

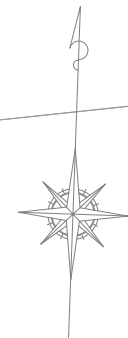
(212) 標識	(211-イ) 標識	(212) 標識	交通警察員	作業員	工事関係車
工事予告	通行灯	矢印板	停止位置	徐行	片側交互
					工事関係車

凡例

	ポンプ車
	生コン車
	作業車

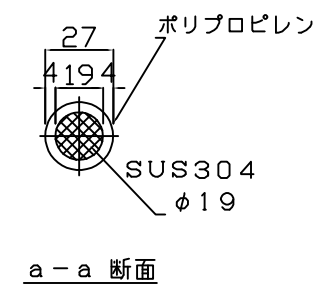
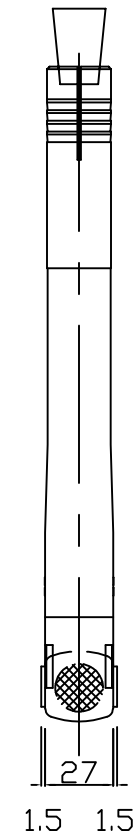
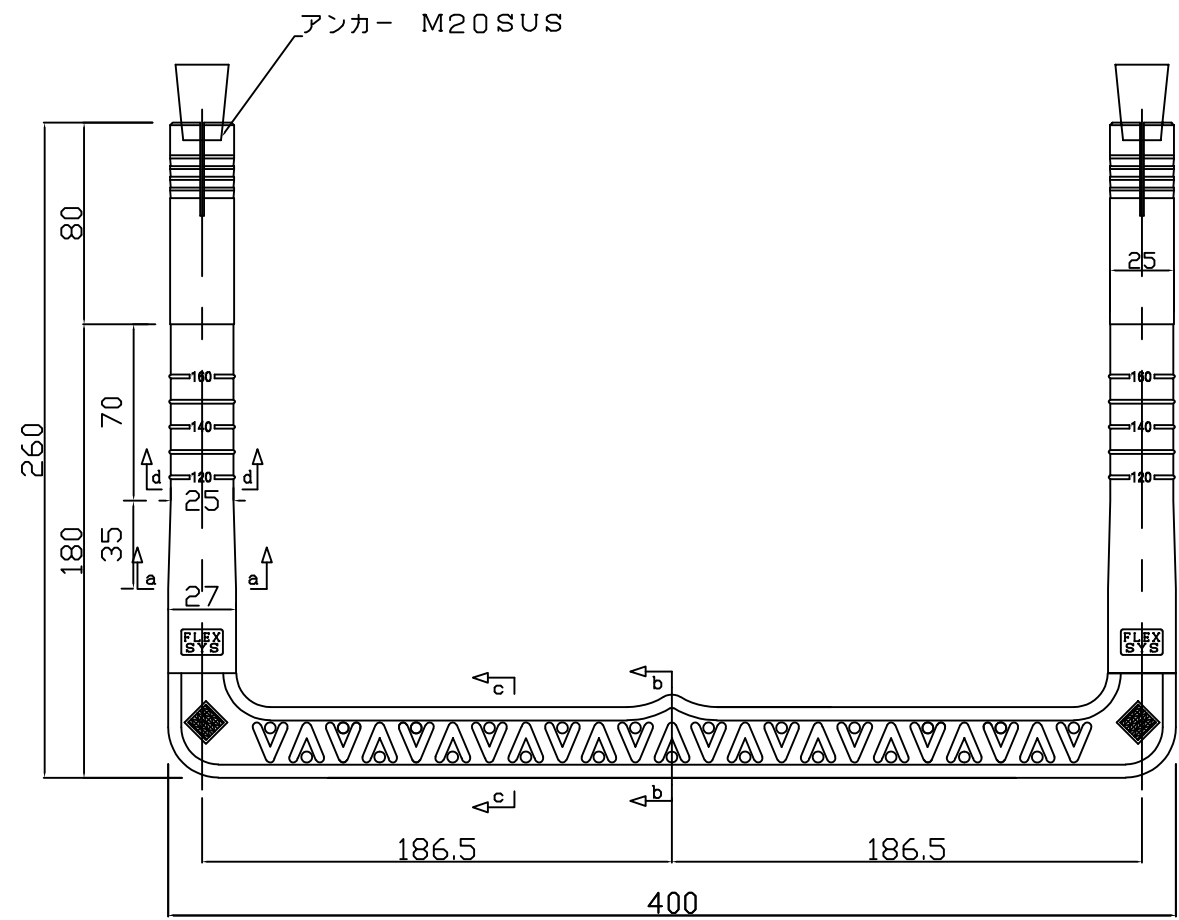
施工計画図
(中央南-14)

(多治見市役所：本庁舎)

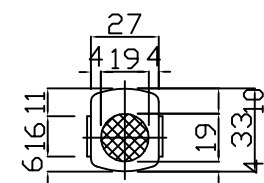


業務名/工事名	
路線・河川名等	
施工箇所名	
図面の種類	施工計画図 (中央南-14)
縮 尺	1/100
図面番号	
会 社 名	
事 業 所 名	

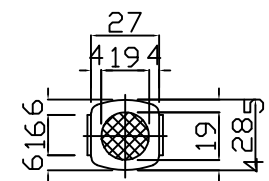
ステップ構造図（後付けタイプ）
S=1:3



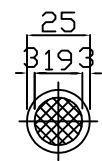
a-a 断面



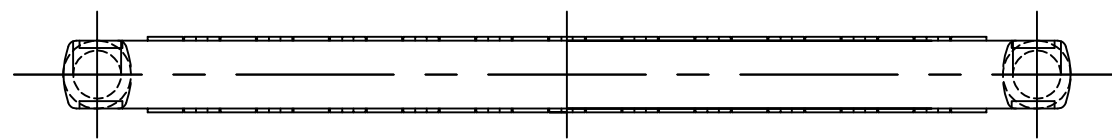
b-b 断面



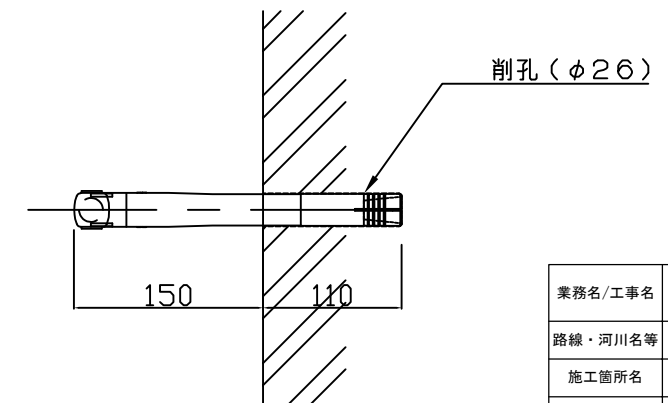
c-c 断面



d-d 断面



設置図



業務名/工事名	
路線・河川名等	
施工箇所名	
図面の種類	ステップ構造図（後付けタイプ）
縮 尺	1:3
図面番号	
会 社 名	
事 業 所 名	