

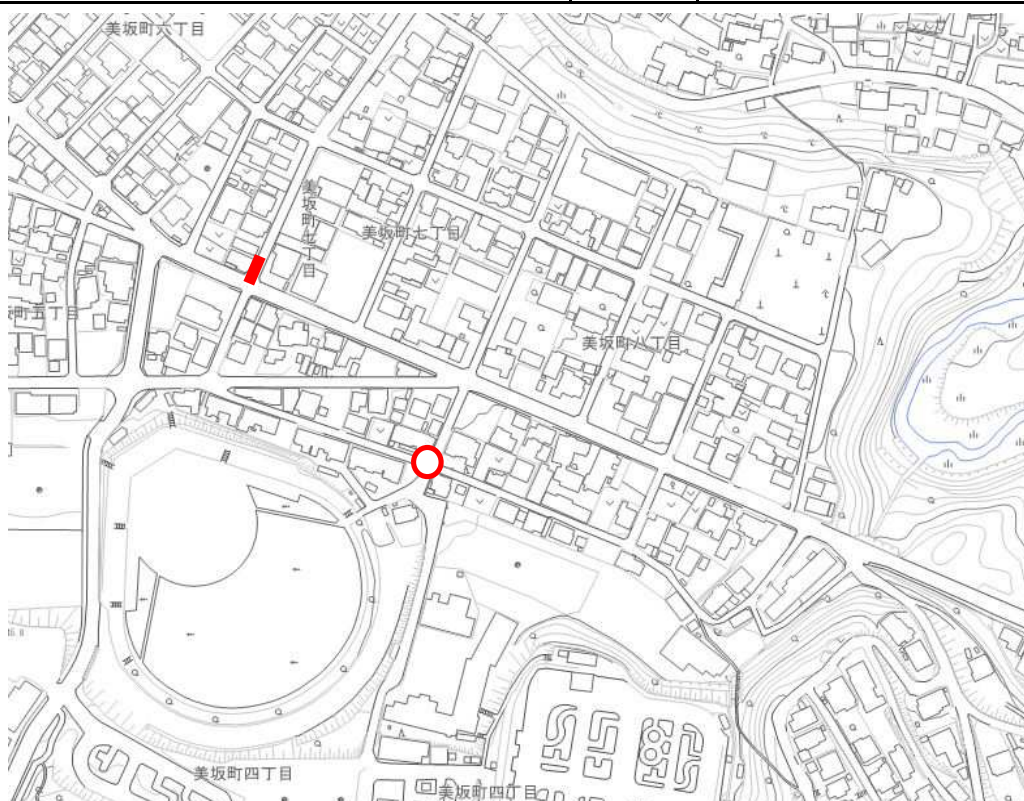
区画線設置工 位置図

①

場所

美坂町8丁目

地内



白実線 W=150
文字・記号(15cm換算)

L=7m
L=7.5m

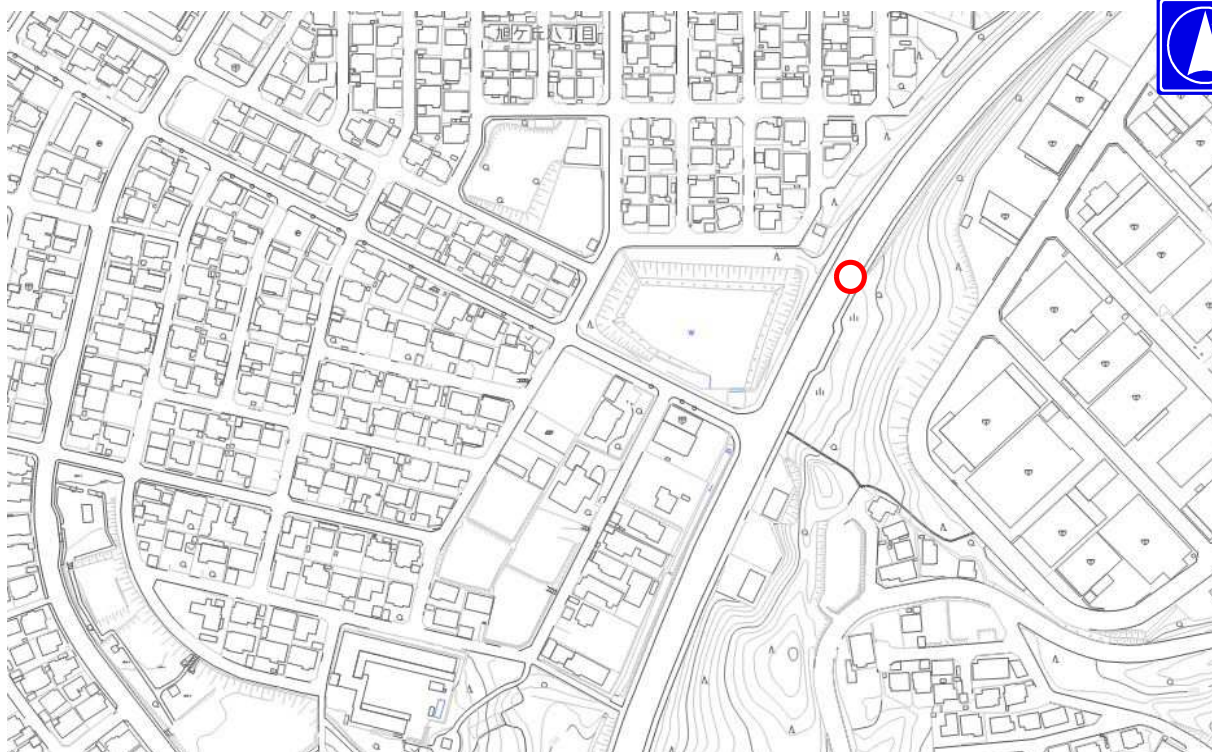
両側隅切り
十字

区画線設置工 位置図 ②

場所

明和町6丁目

地内



文字・記号(15cm換算)

L=44m

減速マーク×2

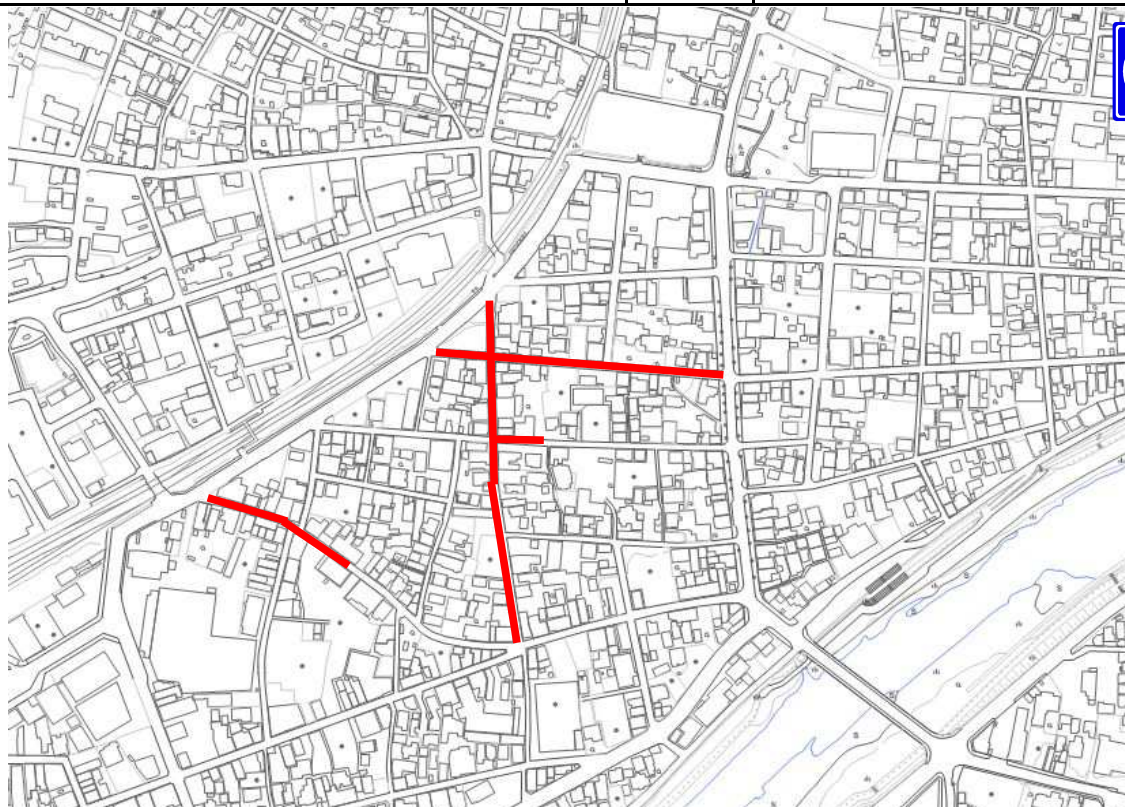
区画線設置工 位置図

③

場所

虎溪町

地内



白実線 W=150	L=564m
白破線 W=15cm	L=3m
文字・記号(15cm換算)	L=8m

矢印

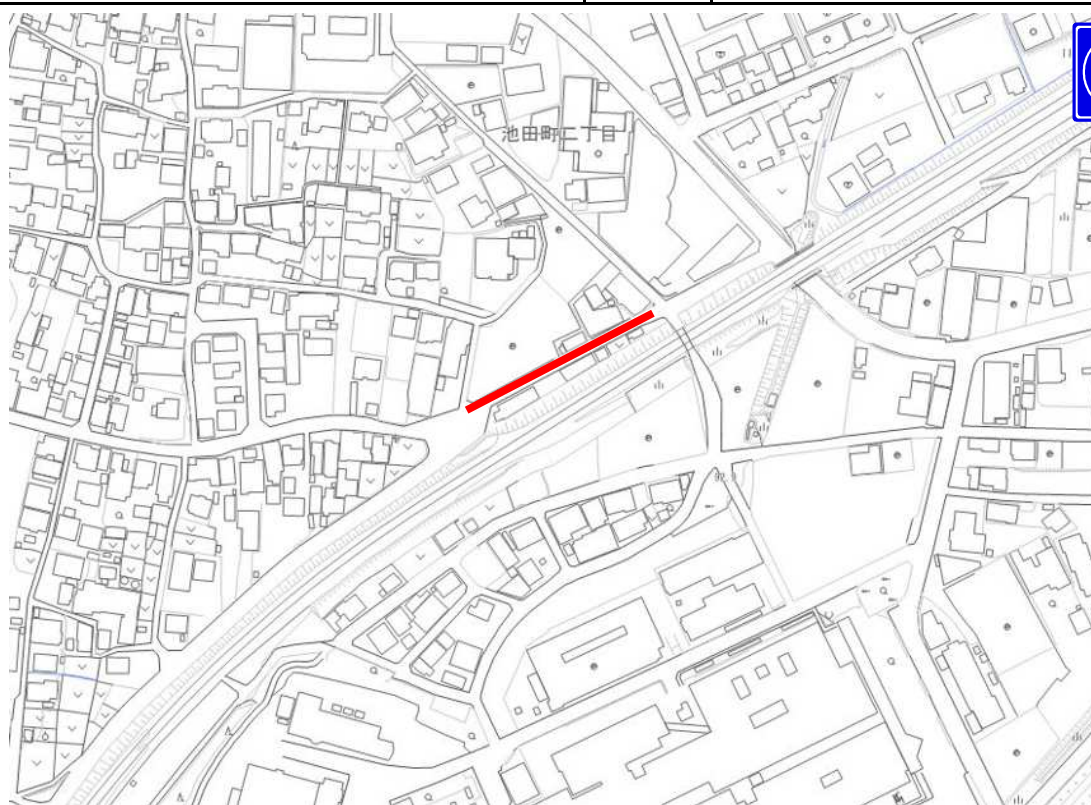
区画線設置工 位置図

④

場所

池田町2丁目

地内



カラー実線 W=150	L=100m
-------------	--------

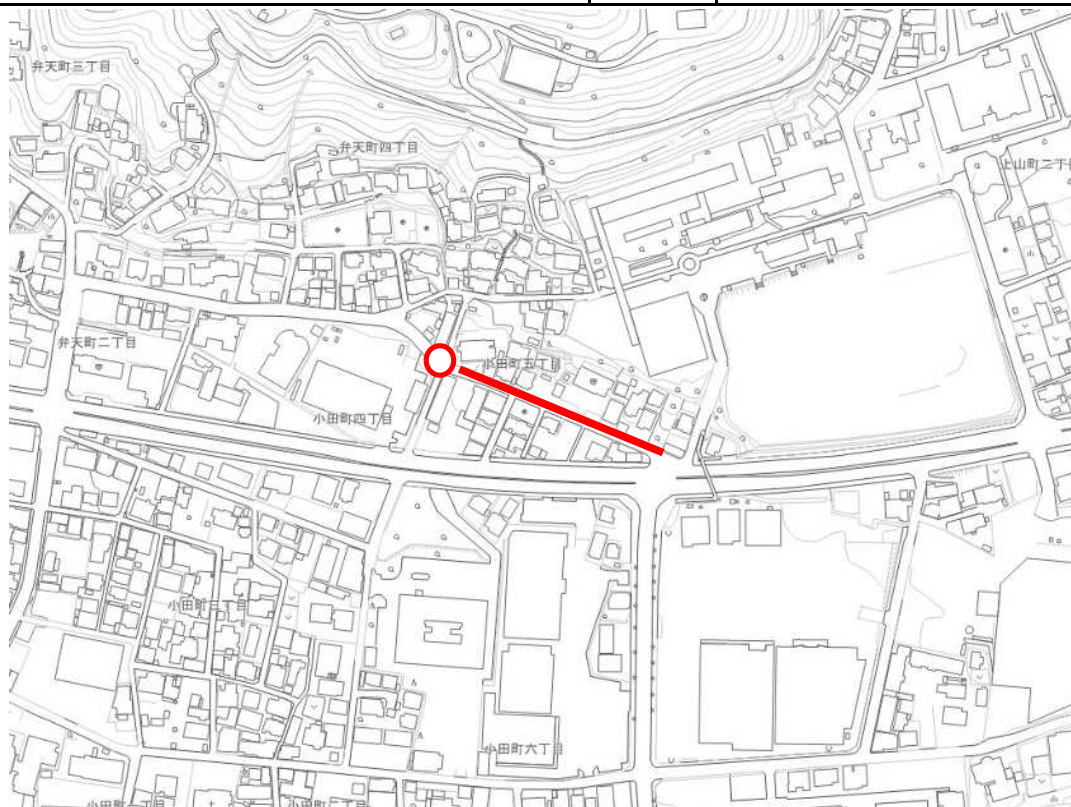
区画線設置工 位置図

⑤

場所

小田町5丁目

地内



白実線 15cm	L=310m	両側 十字
文字・記号(16cm換算)	L=7.5m	

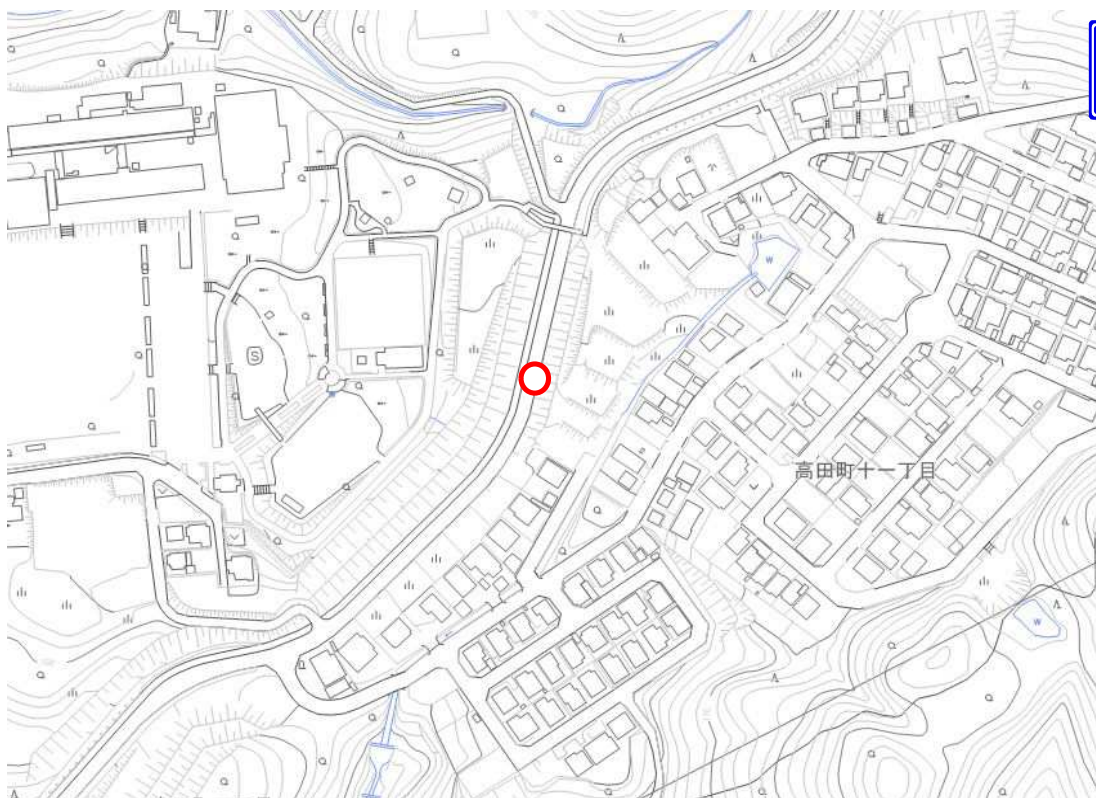
区画線設置工 位置図

⑥

場所

北丘町8丁目

地内



文字・記号(16cm換算)	L=22m	減速マーク
---------------	-------	-------

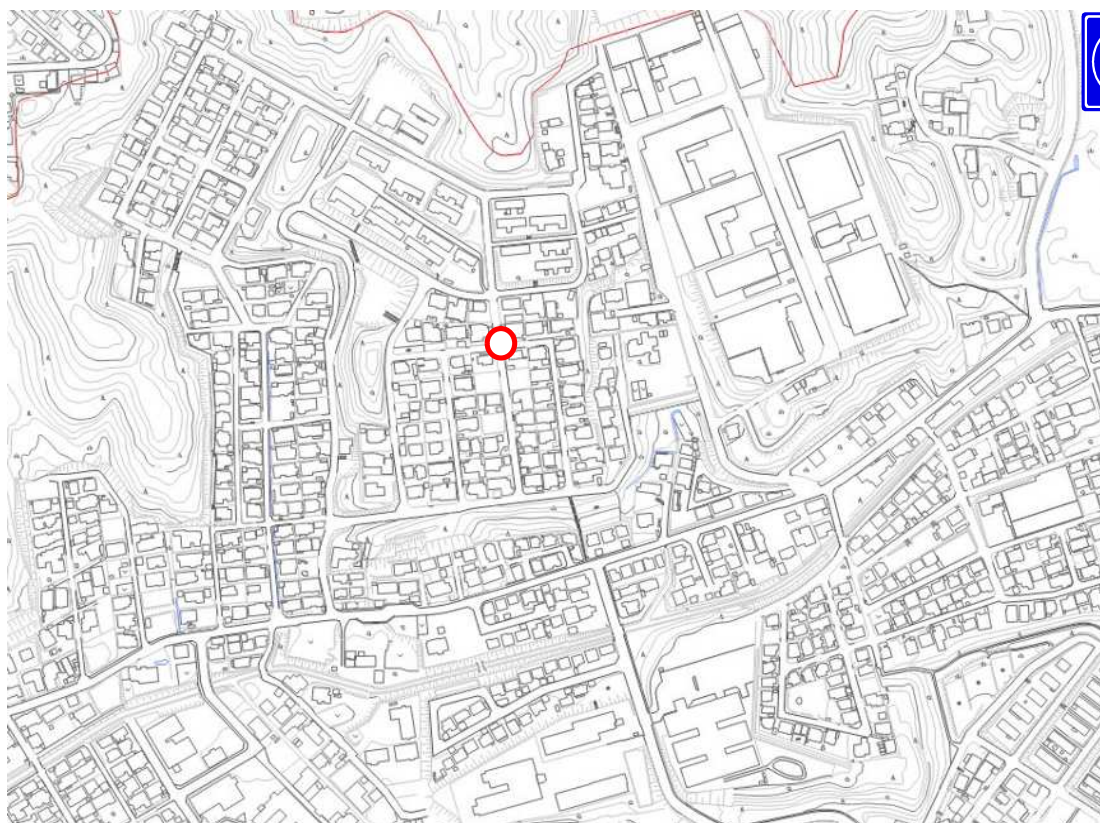
区画線設置工 位置図

⑦

場所

旭ヶ丘5丁目

地内



文字・記号 W=150換算

L=51.5m

減速マーク×2、十字

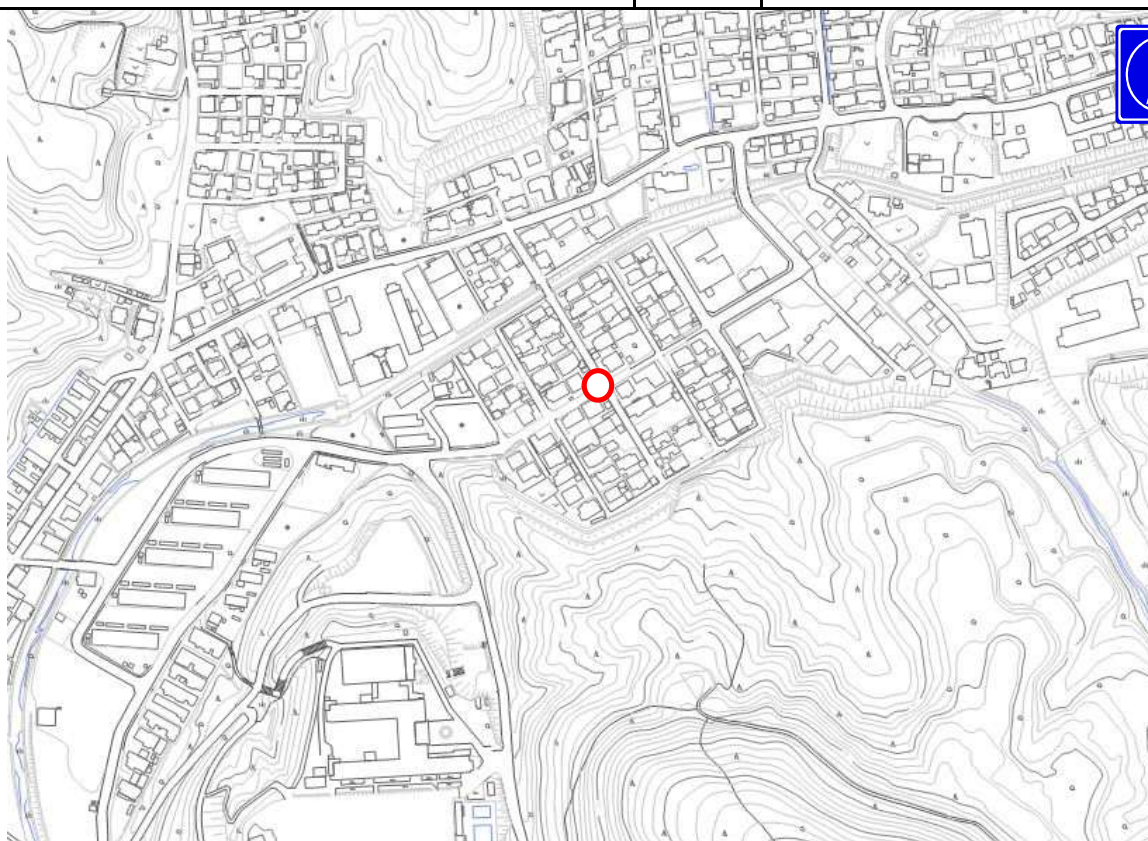
区画線設置工 位置図

⑧

場所

旭ヶ丘1丁目

地内



文字・記号 W=150換算

L=51.5m

減速マーク×2、十字

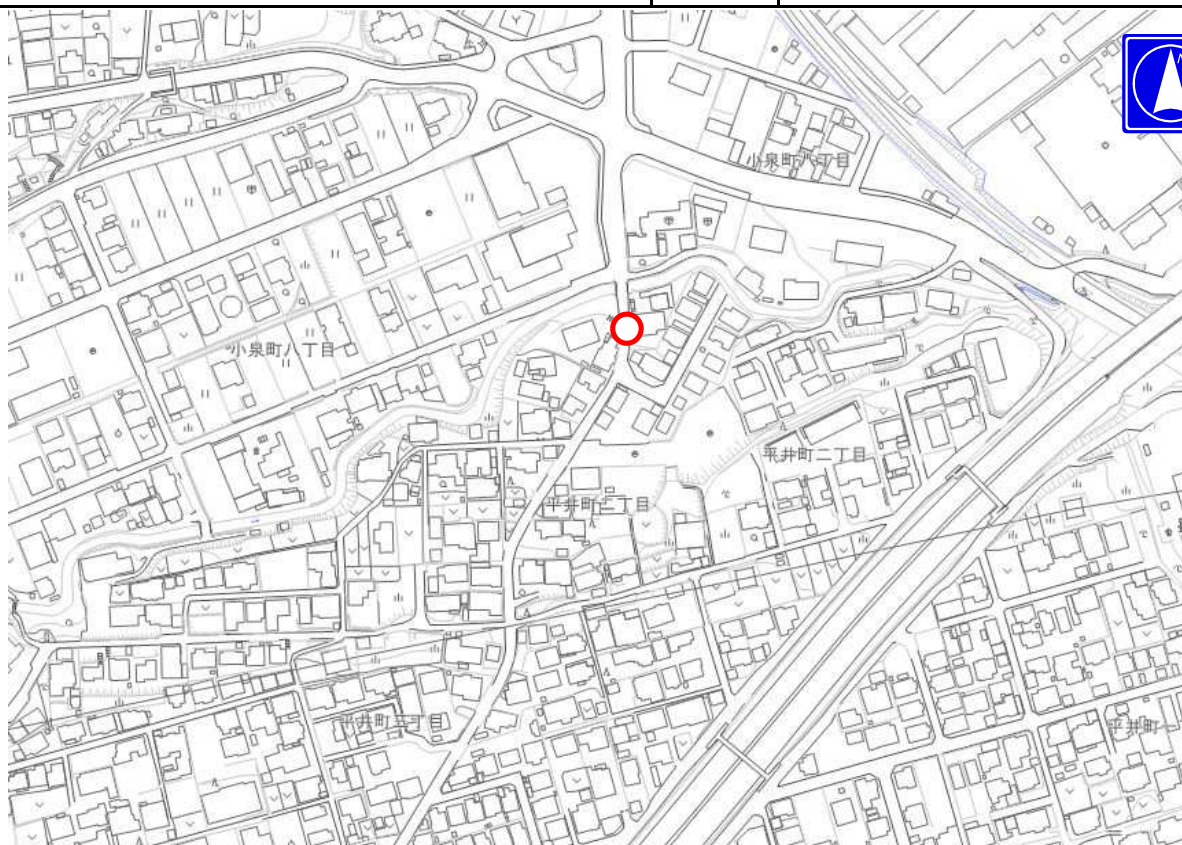
区画線設置工 位置図

⑨

場所

平井町2丁目

地内



文字・記号 W=150換算

L=7.5m

減速マーク

区画線設置工 位置図

⑩

場所

根本4丁目

地内



白実線 15cm

L=450m

区画線設置工 位置図

⑪

場所

根本5丁目

地内



文字・記号(15cm換算)

L=51.5m

減速マーク×2、T字

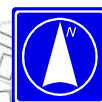
区画線設置工 位置図

⑫

場所

平野町3丁目

地内



白 実線 15cm

L=3m

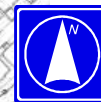
区画線設置工 位置図

⑬

場所

脇之島6丁目

地内



白 実線 15cm	L=154.2m
白 破線 15m	L=8m
白 ゼブラ 45cm	L=152.3m

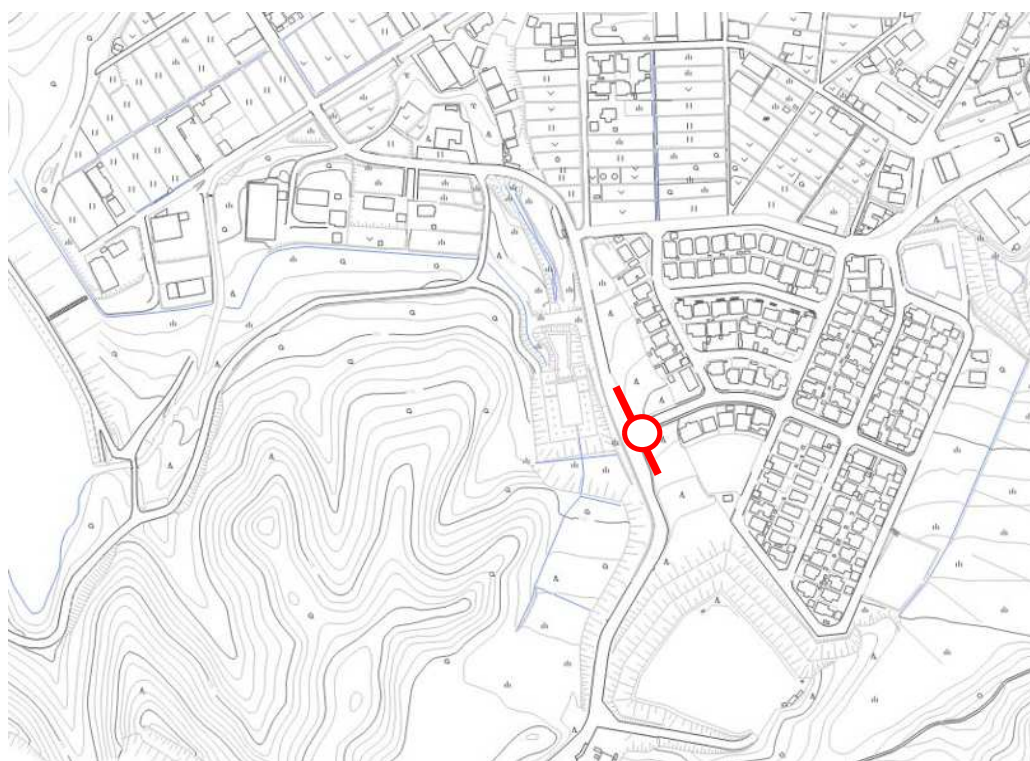
区画線設置工 位置図

⑭

場所

赤坂町8丁目

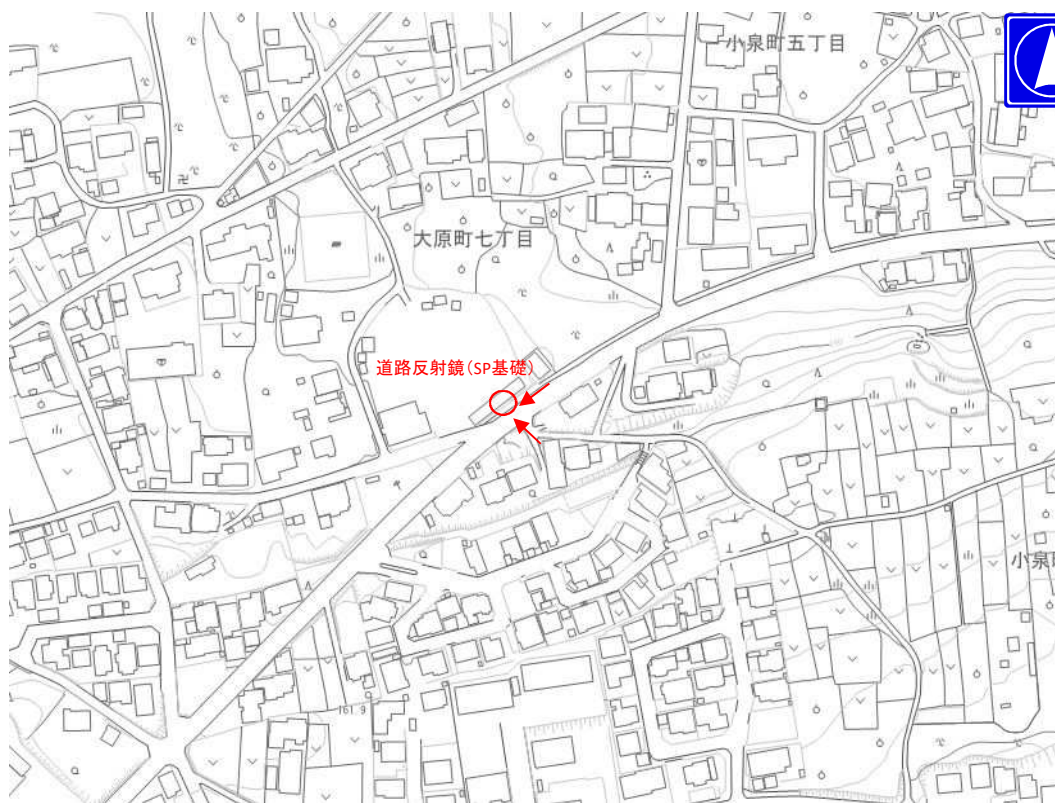
地内



白 実線 15cm	L=154.7m
白 破線 15m	L=28.2m
白 ゼブラ 45cm	L=29.1m
白 文字・記号(15cm換算)	L=7.5m

矢印×2

交通安全施設設置工 位置図 ①	場所	大原町7丁目 地内
-----------------	----	-----------



道路反射鏡設置(SP基礎 $\phi 800$) N=1基

交通安全施設設置工 位置図 ②	場所	小名田町西ヶ洞 地内
-----------------	----	------------

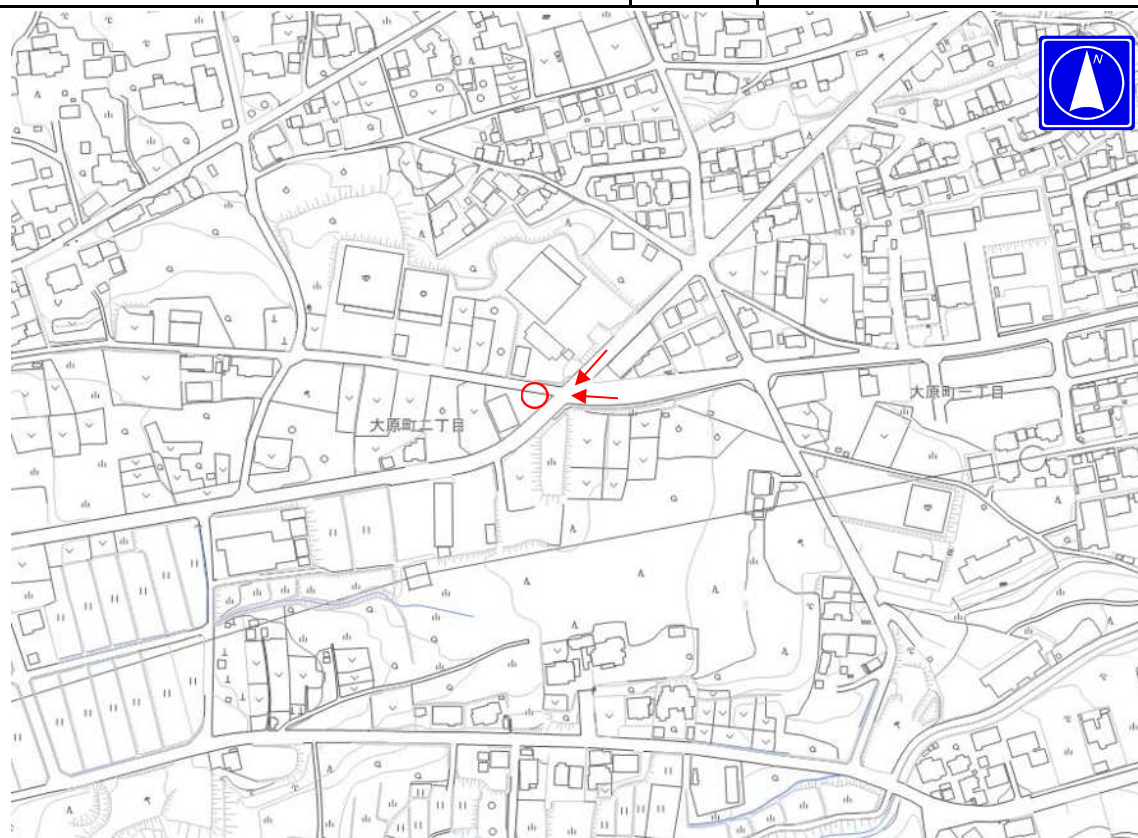


道路反射鏡設置(SP基礎 $\phi 800$ 1面) N=1基

交通安全施設設置工 位置図 ③

場所

大原町2丁目 地内



道路反射鏡設置(ガードレール共架 $\phi 800$ 1面) | N=1基

交通安全施設設置工 位置図 ④

場所

高田2丁目 地内



ガードパイプ

L=59m