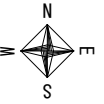
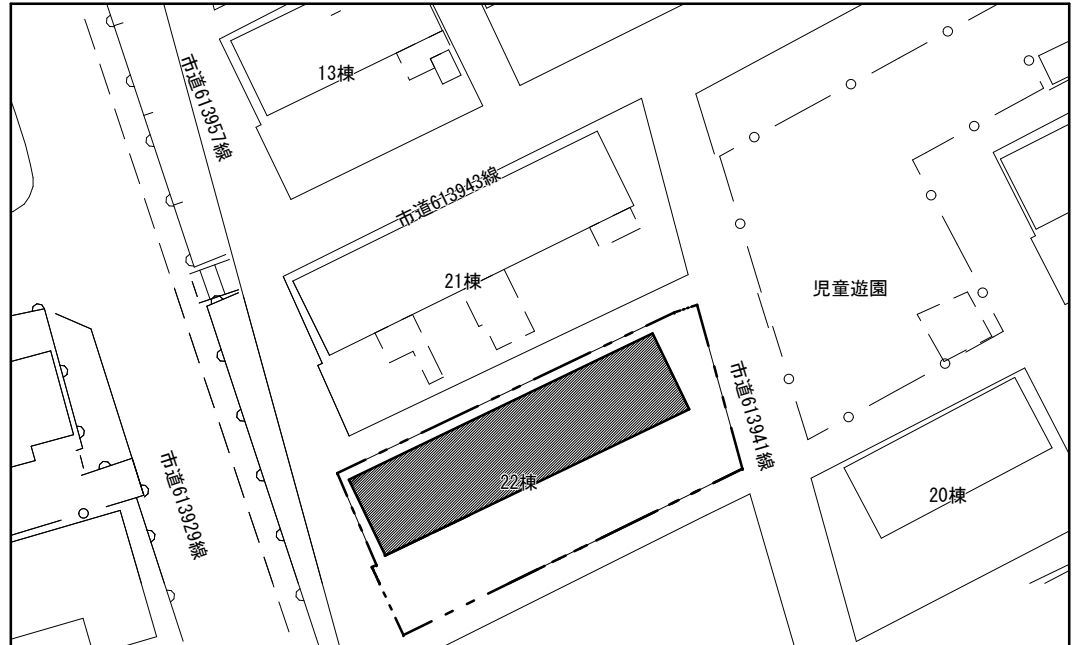


凡例  工事場所

敷地案内図 S=1:6,000



凡例  工事対象建築物

配置図 S=1:600

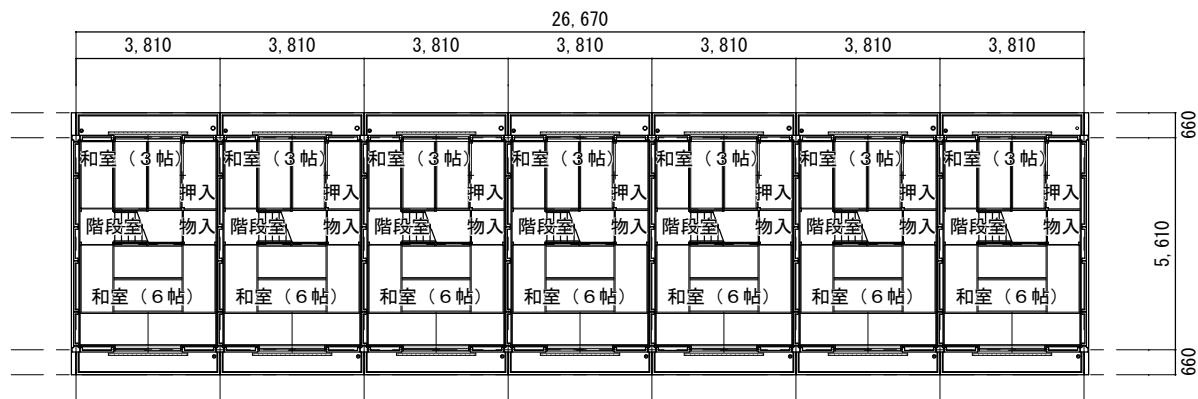
建築物概要

団地名	旭ヶ丘第3団地
建設年度	昭和47年度
建設場所	多治見市旭ヶ丘10丁目2番地の40
構造・戸数	簡易耐火構造2階建・7戸
棟・室番号	22棟・117号—123号
便所	水洗・汲取り

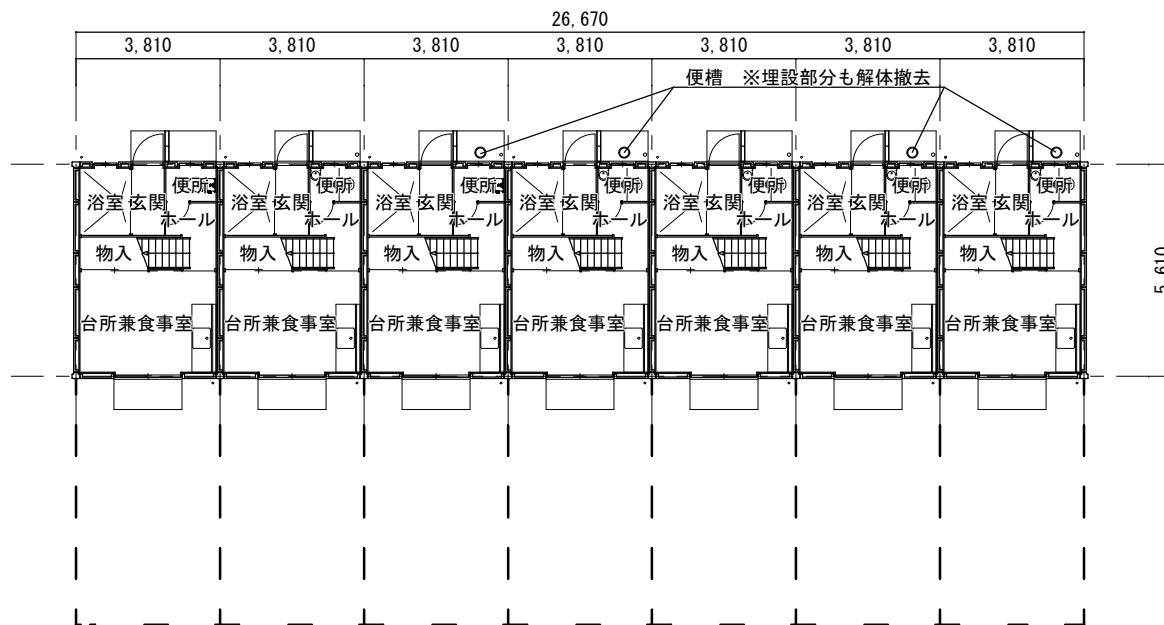
工事概要

名 称	仕 様	名 称	仕 様
建物等解体撤去工事		外構解体	柵欄、物干、花壇、中低木等
RC造建物躯体解体	建築設備(共聴アンテナ線、照明器具、エアコン等)共	外部側溝解体	W240 コンクリート蓋込 側溝端末処理込
RC造建物基礎解体	地下埋設物(便槽含む)、土間共	建物解体撤去跡埋戻し	砂(埋戻し用) 材工共
内部造作解体	バスタブ 1カ所込	敷きならし締固め	購入土+発生土 材工共
屋上防水層撤去	石綿含有みなし建材(アスファルト防水) 落下及び飛散防止養生込み	砂利敷き	厚100 クラッシャラン40~0mm 場内敷きならし(発生土) 材工共
石綿飛散防止剤塗布	材工共	新規侵入防止柵設置	鉄ピン φ16×1,500mm ロープ留リング 2段 根入れ300mm以上 @2,000
天井成形板除去	石綿含有みなし建材(プラスターボード)		トラロープ φ9 2段張り 材工共
内壁成形板除去	石綿含有みなし建材(プラスターボード)	地中埋設管閉塞処理	給水管 根切り及び埋戻し共 材工共
杭引抜撤去	PC杭 φ200 L=3m	地中埋設管閉塞処理	排水管 根切り及び埋戻し共 材工共
杭引抜撤去	PC杭 φ200 L=4m		

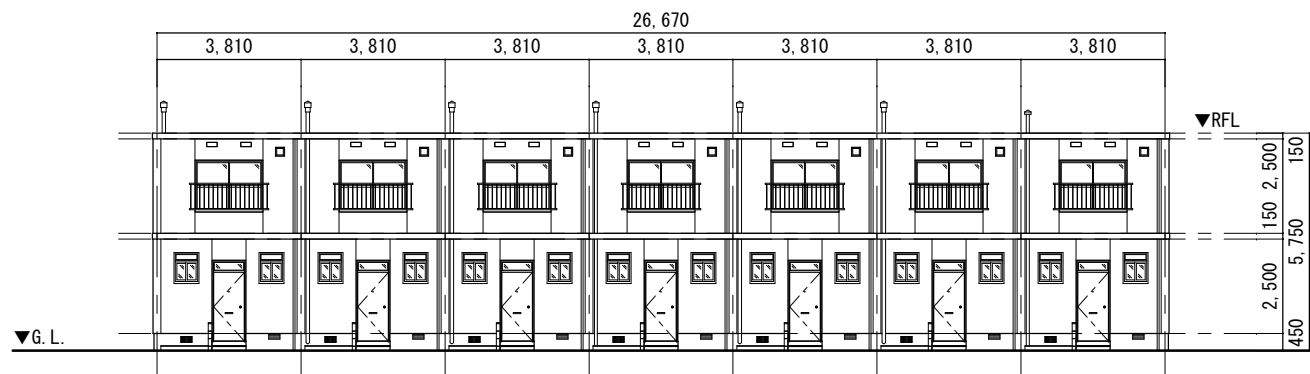
面 積 表					構 造 概 要										
		1 戸		7 戸		基礎	壁	床	屋根	備考					
		m2	坪	m2	坪										
建築面積		21. 37	6. 46	149. 59	45. 25	鉄筋コンクリート（現場打）	鉄筋コンクリート版（組立式）	2階 鉄筋コンクリート版（組立式）	鉄筋コンクリート版（組立式）						
床面積	1階	21. 37	6. 46	149. 59	45. 25			1階 木造束立							
	2階	21. 37	6. 46	149. 59	45. 25										
計		42. 74	12. 92	299. 18	90. 50										
外 部 仕 上 表															
腰		壁		屋根		軒裏		ポーチ・テラス		樋		塗装		備考	
コンクリート打放し 床下換気孔 鋳鉄製		吹付 組立目地コーキング		断熱防水		吹付 屋根裏換気孔 樹脂製		モルタル金鍍仕上げ		塩ビ製		鉄部 油性ペンキ塗 木部 油性ペンキ塗		袖壁 補強コンクリートブロック積 手摺 鋼製 O. P. 戸境 目かくし塀 木製O. S. 臭突 石綿セメント管 ベンチレーター 塩ビ製	
内 部 仕 上 表															
名称 室名		床		巾木		腰		壁		天井		造作材	備考	設備	
		仕上	塗装	仕上	塗装	仕上	塗装	仕上	塗装	仕上	塗装	塗装			
1階	玄関	モルタル塗	－	モルタル塗	－	－	－	W P -501	－	CP-501	－	－			
	ホール	KP-411	－	木製	－	－	－	W P -501	－	CP-501	－	－			
	食事室兼台所	KP-411	－	木製	－	流し周り [617]	－	W P -501	－	CP-501	－	－	流し台 KJ型、換気扇シャッター付 KJ型 洗面器ユニット KJ型	給排水	
	物置（浴室）	モルタル塗	－	モルタル塗（一部剥貼） 見切コーキング	－	－	－	W P -604	－	[CPA-616]	－	O. P.	バランス釜給排気口仮フタ付 天井廻り コーキング	給排水	
	便所	KP-411	－	木製	－	－	－	W P -501	－	CP-501	－	－	便器 KJ型 手洗器	給排水	
	物入	GP-110	－	－	－	－	－	SW-200 P -220	－	CP-200	－	－			
2階	居室（1）	タタミ DP-103	－	タタミ寄	－	－	－	W P -222（501）	－	CPA-508A	－	－	換気レジスター 樹脂製		
	居室（2）	タタミ DP-103	－	タタミ寄	－	－	－	W P -222（501）	－	CPA-508A	－	－	換気レジスター 樹脂製		
	物入	GP-110	－	－	－	－	－	SW-200 P -220	－	CP-200	－	－	中棚パネル（1段）		
	階段	段枠 木製	O. S. V.	ささら桁 木製	O. S. V.	階境ベニヤ板 厚3mm	O. S. V.	W P -501	－	CP-501	－	－	階段底板ハードボード 厚5mm		
FP : 基準階床パネル 仕上 100 : ラワン合板Ⅱ類 2. 7mm 508A : ラミ天合板Ⅱ類 2. 7mm [616 : 化粧ケイカル石綿板 2mm] GP : 造作床パネル 102 : ラワン合板Ⅰ類 3mm 411 : ハードラワン合板Ⅱ類 2. 7mm [617 : 化粧ケイカル石綿板 4～6mm] W : 躯体まわり壁パネル 103 : ラワン合板Ⅱ類 5. 5mm [604 : 大平板 5mm] O. P. : オイルペンキ仕上 P : 間仕切壁パネル 110 : ラワン合板Ⅱ類 4mm 200 : セミハードボード 2. 5mm O. S. V. : オイルステンワニス仕上 CP : 天井パネル 501 : 特殊塗装ラワン合板Ⅱ類 2. 7mm 220 : セミハードボード 5mm TP : 造作床パネル 502 : 特殊塗装ラワン合板Ⅱ類 4mm 222 : 特殊塗装セミハードボード 5mm ※ 石綿含有みなし建材 [604] [616] [617]															
多治見市都市計画部建築住宅課		年度	工 事 名 称					図 面 名 称				尺 度	図面番号		
		R08	旭ヶ丘第3団地22棟解体工事					面積表 構造概要 外部仕上表 内部仕上表				not to scale	02/06		



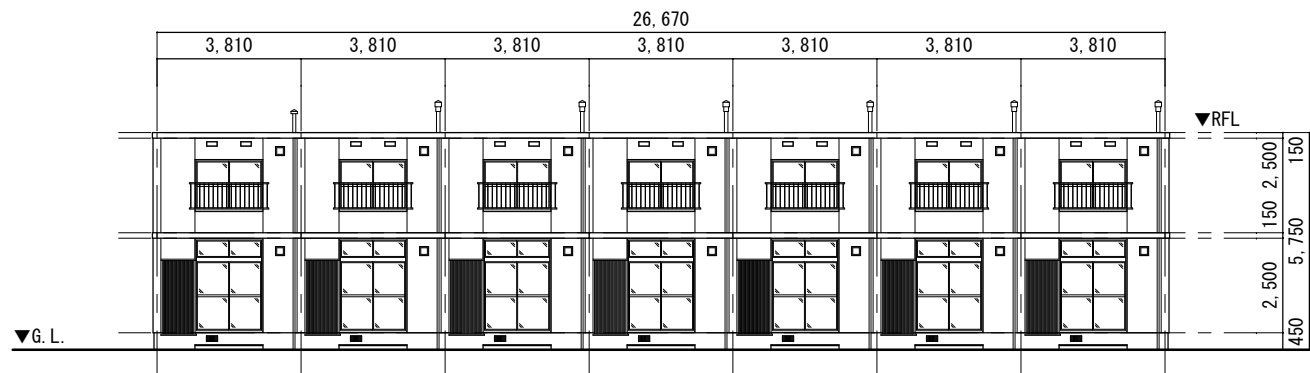
2 階 平面図 S=1:200



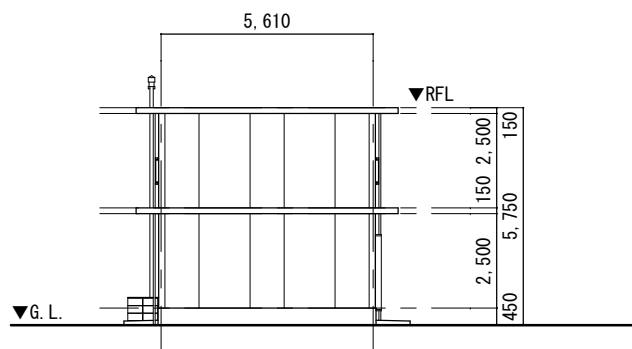
1 階 平面図 S=1:200



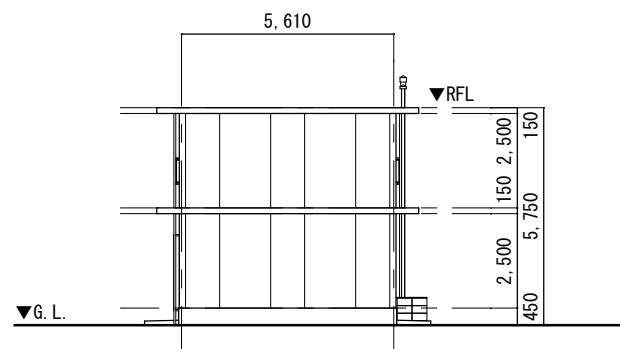
北側 立面図 S=1:200








南側 立面図 S=1:200




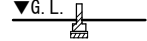
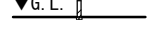
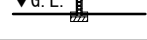
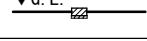
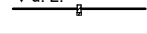
西側 立面図 S=1:200

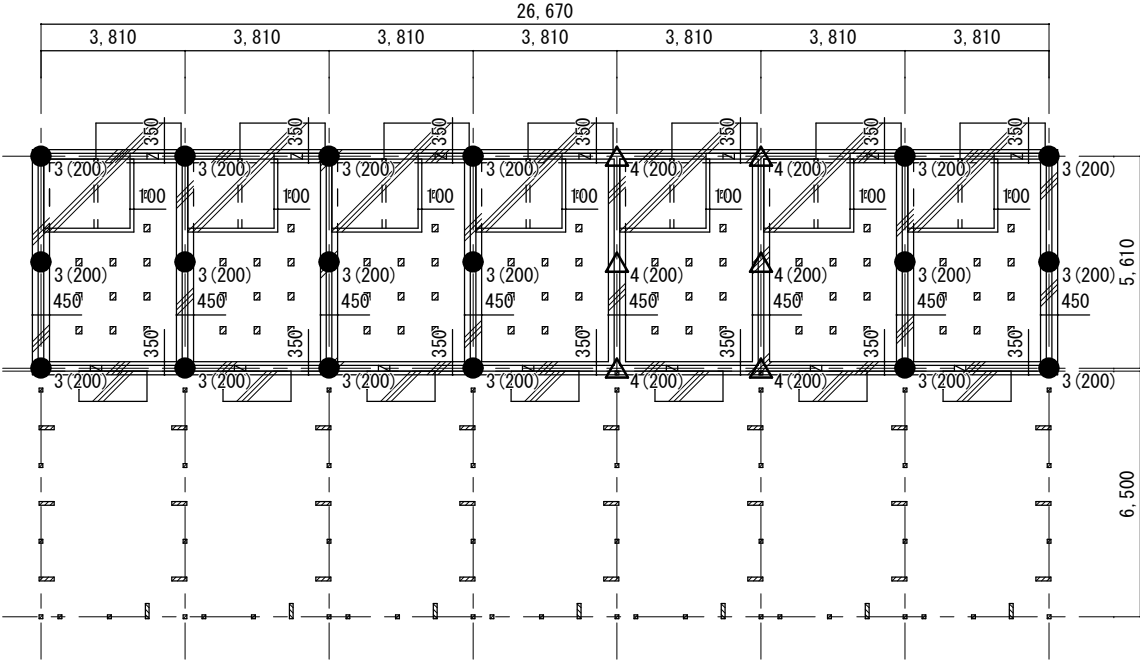


東側 立面図 S=1:200

凡例	仕様
	床下換気口
	RC土間 厚100
	CB束 150×190×390
	垣根基礎 400×100×200
	垣根基礎 100×100×200

凡例	仕様
 3 (200)	PC杭 φ200×L3.0m
 4 (200)	PC杭 φ200×L4.0m

基礎断面	仕様
 ▼G.L.	RC基礎 幅150 底450
 ▼G.L.	RC基礎 幅150 底350
 ▼G.L.	RC基礎 幅100
 ▼G.L.	CB束 150×190×390
 ▼G.L.	垣根基礎 400×100×200
 ▼G.L.	垣根基礎 100×100×200

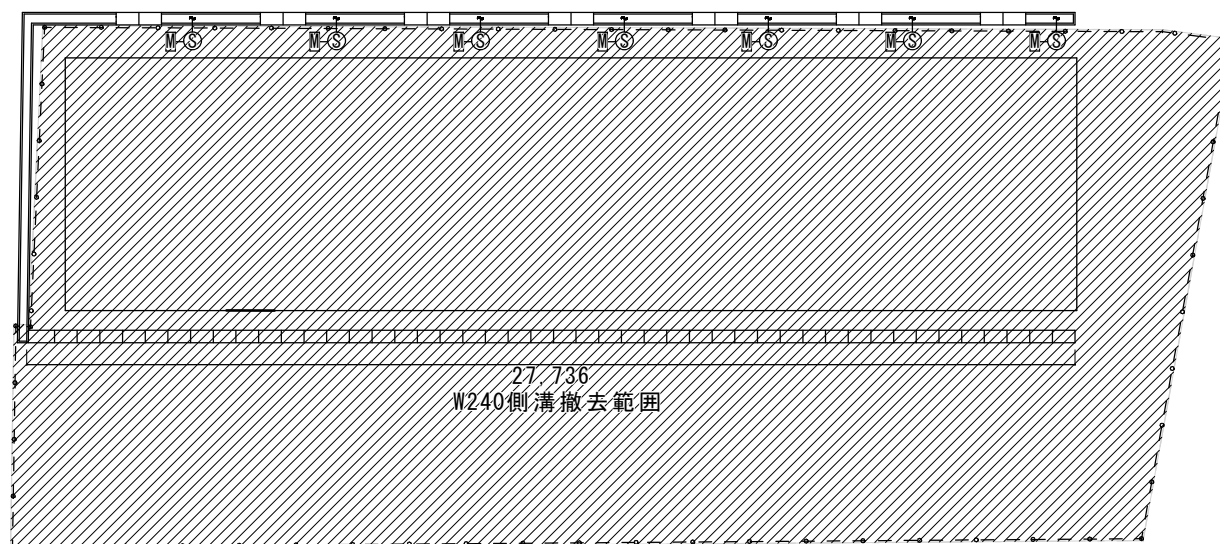


基礎伏図 S=1:200

多治見市都市計画部建築住宅課	年度	工 事 名 称	図 面 名 称	尺 度	図面番号
	R08	旭ヶ丘第3団地22棟解体工事	基礎伏図	1 : 200	05/06



- 凡例
- 砂利敷き 厚100 クラッシュラン40～0mm
場内敷きならし（発生土）共
 - 新規侵入防止柵設置
 - 鉄ピン $\phi 16 \times 1,500\text{mm}$ 根入れ300mm以上 @2,000
 - トラロープ $\phi 9$ 2段張り
 - 量水器箱（残置）
 - 止水栓（残置）



外構図 S=1:200

年度	工事名称	図面名称	尺度	図面番号
R08	旭ヶ丘第3団地22棟解体工事	外構図	1:200	06/06