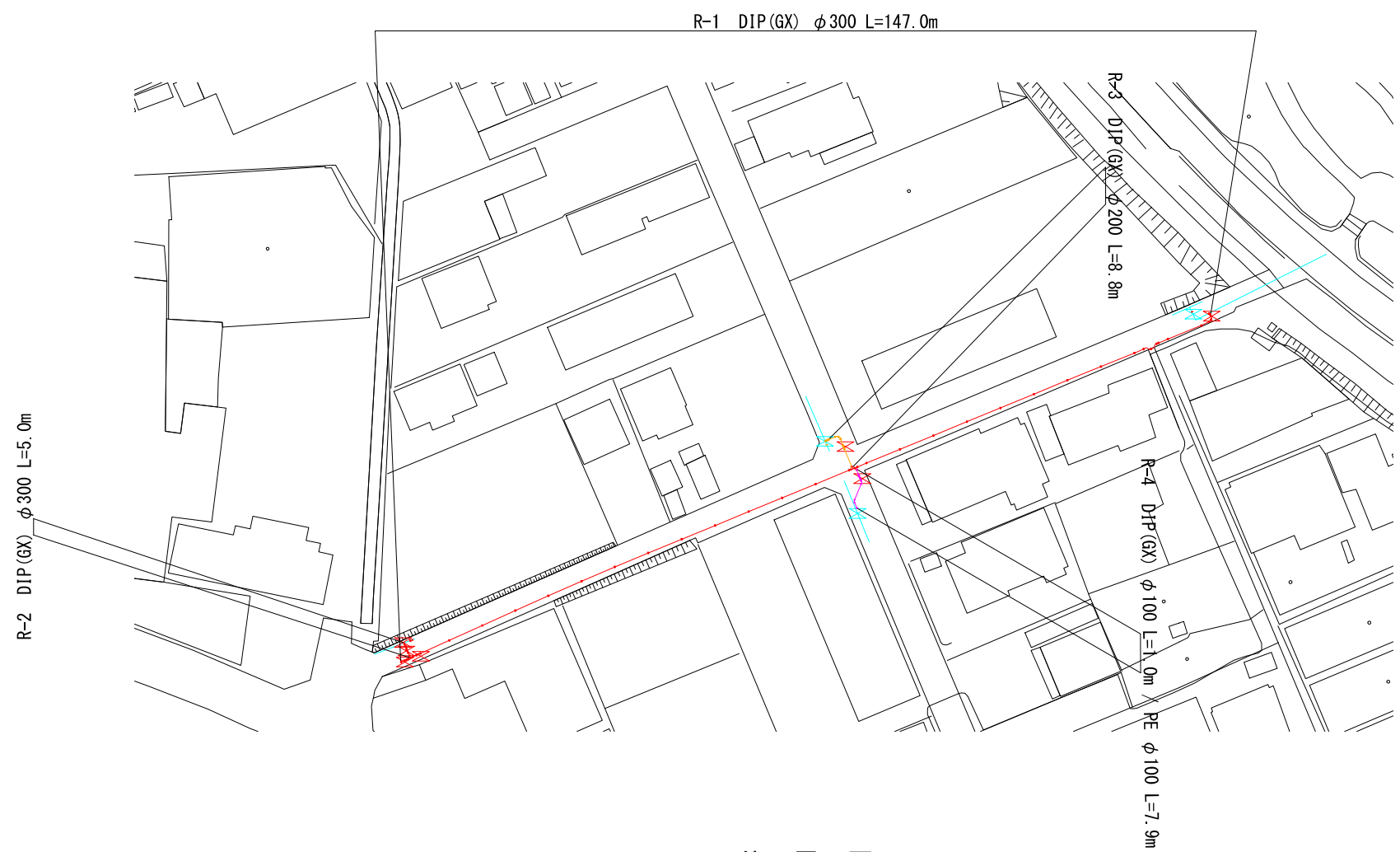
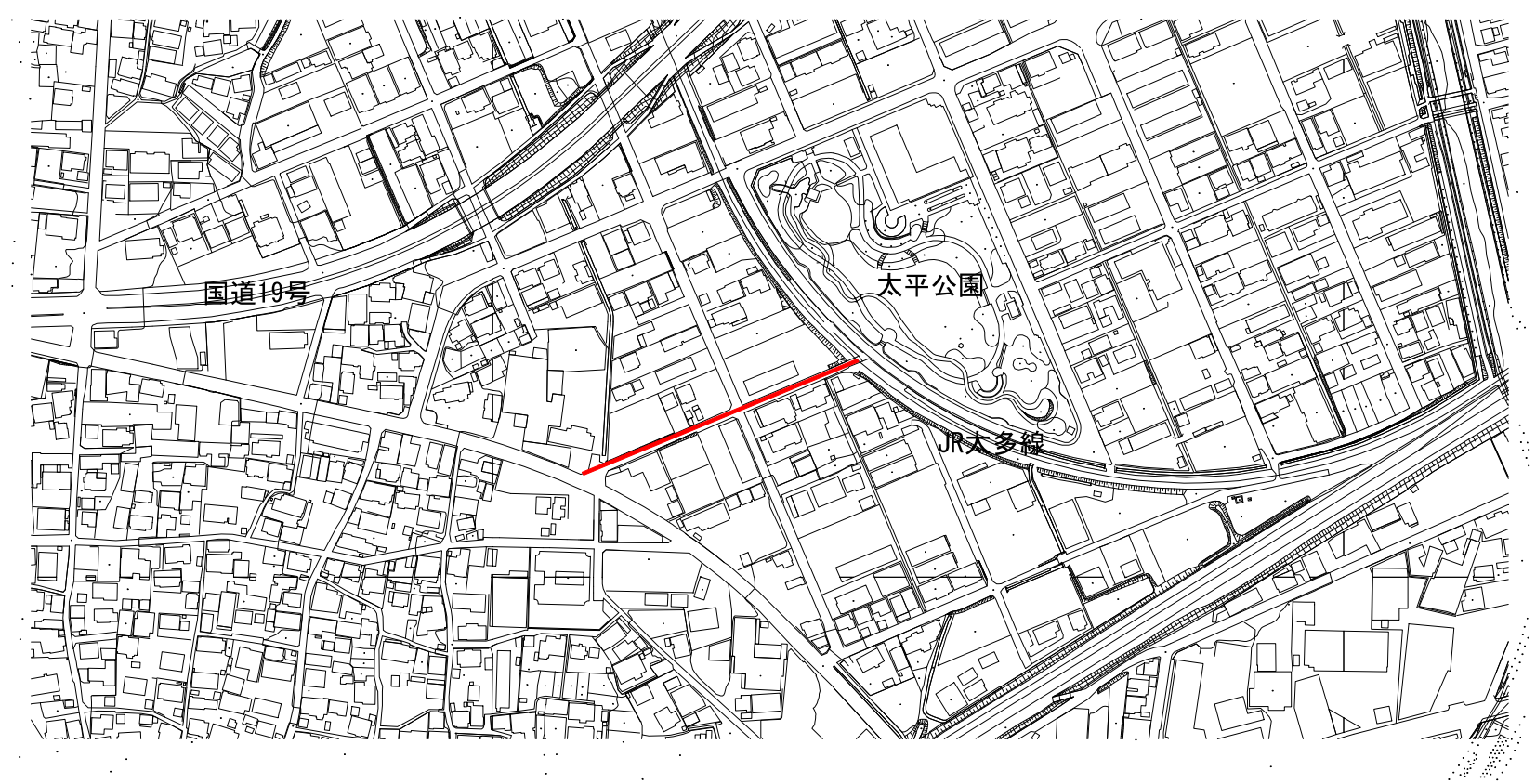


平面図



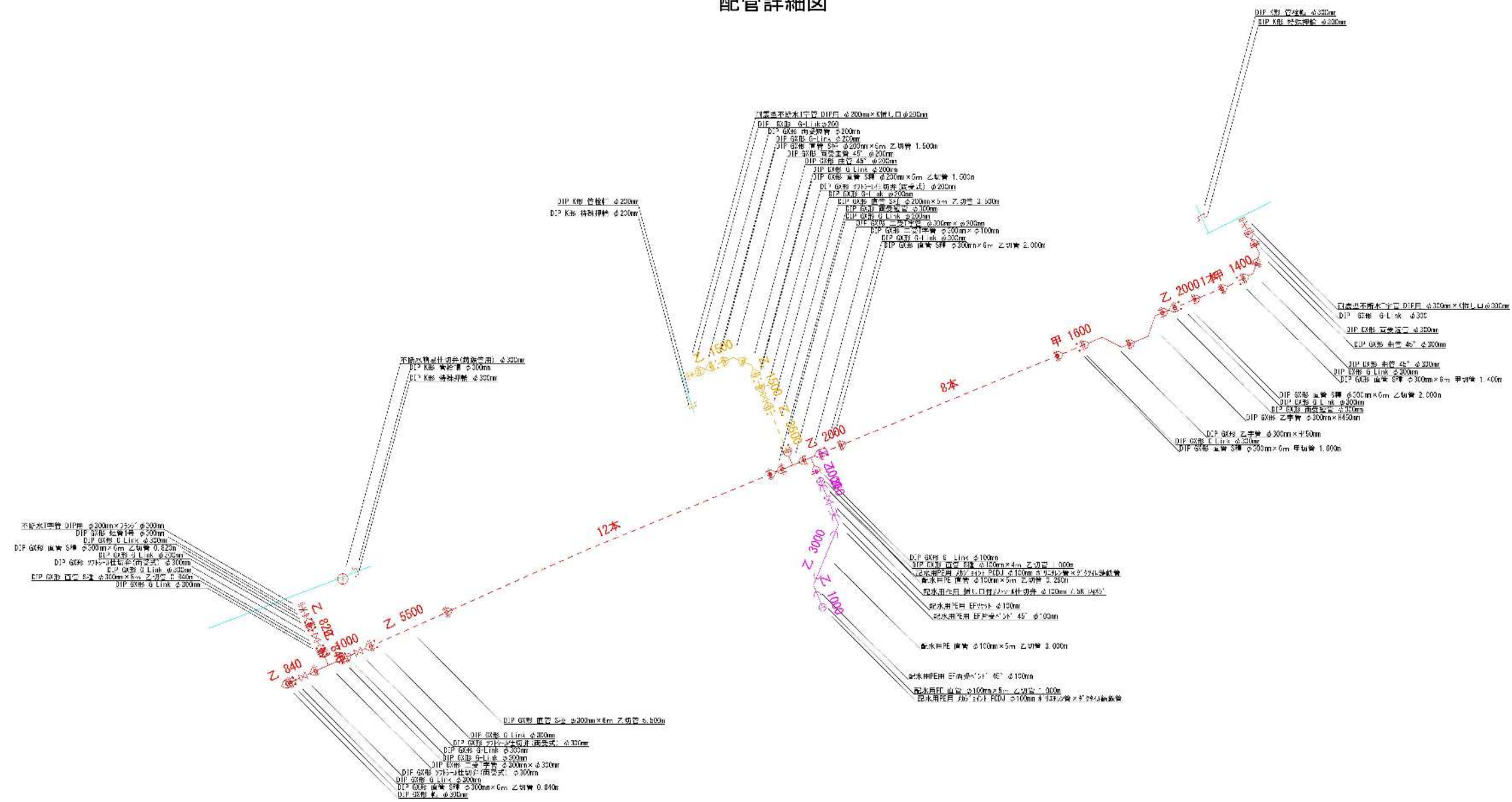
位置図



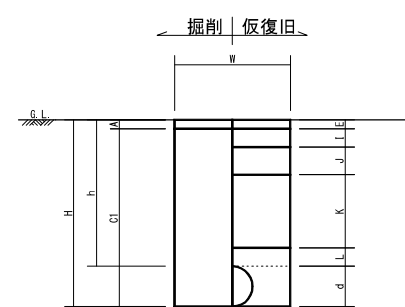
年 度	令和8年度	工事 番号	工水改第3-17号
工 事 名	配水管布設替工事（池田町1）		
工事場所			
図面名称	平面図		
縮 尺	1:500	図 番	/
施工業者名			
多治見市役所建設水道部上下水道工務課			



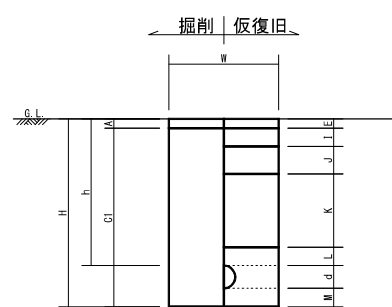
配管詳細図



断面図



断面名称	DIP300	DIP200	DIP100
W : 掘削幅 (m)	0.700	0.600	0.600
H : 掘削深 (m)	1.123	1.020	0.918
h : 土留り (m)	0.800	0.800	0.800
w : 標準掘削幅 (m)	0.700	0.600	0.600
d : 管外径 (mm)	322.800	220.000	118.000
A : 既設As舗装厚 (m)	0.050	0.050	0.050
C1 : 機械掘削深 (m)	1.073	0.970	0.868
E : 仮復旧表層厚 (m)	0.050	0.050	0.050
I : 仮復旧上層路盤厚 (m)	0.100	0.100	0.100
J : 仮復旧下層路盤厚 (m)	0.150	0.150	0.150
K : 埋戻し (m)	0.400	0.400	0.400
L : 保護砂 (m)	0.100	0.100	0.100
N : 本復旧表層厚 (m)	0.050	0.050	0.050



断面名称	HPPE100
W : 掘削幅 (m)	0.600
H : 掘削深 (m)	1.025
h : 土留り (m)	0.800
w : 標準掘削幅 (m)	0.600
d : 管外径 (mm)	125.000
M : 基礎砂 (m)	0.100
A : 既設As舗装厚 (m)	0.050
C1 : 機械掘削深 (m)	0.975
E : 仮復旧表層厚 (m)	0.050
I : 仮復旧上層路盤厚 (m)	0.100
J : 仮復旧下層路盤厚 (m)	0.150
K : 埋戻し (m)	0.400
L : 保護砂 (m)	0.100
N : 本復旧表層厚 (m)	0.050

年 度	令和8年度	工事番号	工水改第3-17号
工 事 名	配水管布設替工事（池田町1）		
工事場所			
図面名称	配管詳細図		
縮 尺	1:100	図 番	/
施工業者名			
多治見市役所建設水道部上下水道工務課			